

港湾統計（月報）

令和元年（2019年）

12月分

国土交通省

目

次

港湾統計月報（令和元年（2019年）12月分）の概要	1
第1表 総括表	10
第2表 入港船舶表	13
第3表 海上出入貨物表	32
第4表 車種別自動車航送車両台数表	50
第5表 コンテナ個数表	56

港湾統計月報（令和元年（2019年）12月分）の概要

1. 調査概要

（1）調査目的

港湾の実態を明らかにし、港湾の開発、利用及び管理に資することを目的とする。

（2）調査事項

入港船舶及び海上出入貨物

（3）調査港湾

港湾調査規則（昭和26年運輸省令第13号）の別表（第3条関係）に掲げる甲種港湾（161港）を対象

（4）調査期間

令和元年（2019年）12月1日から同年12月31日までの1箇月間

2. 集計表利用上の留意点

（1）入港船舶

調査船舶は、積載貨物、乗客の有無にかかわらず総トン数5トン以上の入港船舶（調査水域に入った船舶）とし、端船その他ろかいのみをもって運転し、又は主としてろかいをもって運転する船舶については、調査対象外とした。また、調査時点は、調査船舶が、調査港湾の調査水域に入り最初の港湾施設（港湾法第2条第6項の認定を受けた港湾施設を含む。以下同じ。）に到着したときとした。

（注）1. 廃船の目的であっても自力で入港したものは、入港船舶とした（用途はその他とした。）。

また、他力で曳航又は上積みされて入港した廃船は、入港船舶としない（ただし、（2）海上出入貨物の貨物の調査対象とした。）。

2. 廃船を曳航してきた船舶は、総トン数が5トン以上であれば調査対象とした。

3. プッシャーバージが入港した場合は、プッシャー（押船）とバージ（台船）を併せて1隻とした。

この総トン数は、一体型プッシャーバージについては、プッシャーとバージの総トン数を併せた総トン数とし、一体型プッシャーバージ以外のプッシャーバージについては、プッシャーのみの総トン数とした。

4. 港湾法第2条第6項……前項第1号から第11号までに掲げる施設（水域施設、外かく施設等）で、港湾区域及び臨港地区内にないものについても、国土交通大臣が港湾管理者の申請によって認定したものは、港湾施設とみなす。

(2) 海上出入貨物

(ア) 調査貨物

調査貨物は、船舶及びはしけ等によって調査港湾貨物の港湾区域に出入した貨物とし、次に掲げる貨物については、調査対象外とした。また、調査時点は、出入貨物が港湾施設（水面貯木場を含む。）において荷役されたときとした。

- ① 郵便物、旅客携帯品（手荷物）、船舶から排出されるごみ等
 - ② 調査港湾内において浚渫された土砂
 - ③ 工事用資材（他の港湾又は調査水域の外（海上）から運搬され、調査水域内の建設現場に投棄されるもの）
 - ④ 自動車航送船に積載された自動車の積載貨物
- (注) 1. 調査貨物には、他力で曳航又は上積みされて入港した廃船、調査港湾において建造されて他力で出港した新造船を含む。
2. 調査貨物には、自動車航送船によって輸送する一般の貨物及び商品としての車両（自動車及び自転車、以下同じ。）を含む。
3. 船舶自身が運航上必要とする船舶用品は、燃料、食糧、その他消耗品等であり、調査貨物の各品種に組入れた。

(イ) 貨物の数量

- ① 貨物の数量は、原則として「フレート・トン」によるが、容積は1. 133立方メートル（40立方フィート）、重量は1,000キログラムを1トンとし、容積と重量のうちいずれか大きい数値とした（小数点以下第1位を四捨五入。）。ただし、商慣習に従っている貨物は、その慣習に従った。
 - ② 貨物の数量のうち自動車航送船で運送するバス、トラック、乗用車等（二輪自動車及び自転車を除く。）は、車種別にフレート・トンに換算した（例えば、バス(特大)は75フレート・トン/台、乗用車(普通/小型)は10フレート・トン/台）。
 - ③ 商品として運送する車両は、車種別にフレート・トンに換算した。
 - ④ コンテナの数量は、「中分類（82品種）」で分類し、その品種ごとにフレート・トンに換算した。ただし、コンテナ自体の質量は含めない。
- (注) 1. 空コンテナを回送した場合は、数量には計上しない。
2. 商品として輸送された空コンテナは、「輸送用容器」とし、フレート・トンによる。
- ⑤ シャーシの数量は、「中分類（82品種）」で分類し、その品種ごとにフレート・トンに換算した。ただし、シャーシ自体の質量は含めない。
- (注) 1. 空シャーシの回送は、空シャーシ自体を貨物とみなし、トラクター付きの場合は「完成自動車」、それ以外は「その他輸送機械」とした。
2. 商品として輸送したシャーシ又は空シャーシ(トラクター付き)のトン数は、トラック及びトラック・トレーラーの車種区分の中から最も近い形態によりフレート・トンに換算した。

(ウ) コンテナの個数

貨物を輸送するために用いられたコンテナ及び回送中の空コンテナの個数とし、TEUに換算した。ただし、商品としてのコンテナは含めない。なお、数値は単位未満で四捨五入してあるので、計と内数の足し上げは必ずしも一致していない。

コンテナ個数のTEU換算率については以下のとおり。

コンテナの長さ	区分	TEU
9フィート未満	8フィート	0.4
9フィート以上11フィート未満	10フィート	0.5
11フィート以上20フィート未満	12フィート	0.6
20フィート以上24フィート未満	20フィート	1.0
24フィート以上35フィート未満	24フィート	1.2
35フィート以上40フィート未満	35フィート	1.75
40フィート以上45フィート未満	40フィート	2.0
45フィート以上	45フィート	2.25

3. 用語

(1) 「商船」とは、客船、貨客船、貨物船（各種専用船及びコンテナ船、RORO船を含む。）及び油送船（タンカー）をいう。

(2) 「自動車航送船（フェリー）」とは、一般旅客定期航路事業として、自動車航送を行う船舶をいう。なお、旧海上運送法において自動車航送貨物定期航路事業として運航され、現行海上運送法において、人の運送をする貨物定期航路事業として運航されている自動車航送船を含む。

(3) 「漁船」とは、次のそれぞれに該当する船舶をいう。

- ① もっぱら漁業に従事する船舶
- ② 漁業に従事する船舶で漁獲物の保蔵又は製造の設備を有するもの
- ③ もっぱら漁場から漁獲物又はその製品を運搬する船舶
- ④ もっぱら漁場に関する試験、調査、指導若しくは練習に従事する船舶又は漁業の取締に従事する船舶であって漁ろう設備を有するもの

(4) 「避難船」とは、船種及び国籍を問わず次の理由によって避難した船舶をいう。

- ① 荒天のため出戻った場合
- ② 荒天を避けるため、予定を変更して寄港した場合
- ③ 海難事故のため、自力又は他力によって入港した場合
- ④ 荒天のため、炭水を消費してその補給のため入港した場合

(5) 「その他」とは、上記以外の船舶をいう（引船、官庁船、軍用船、修理船、工船用船舶等）。

(注) 1. 漁船の登録を受けた船舶であっても、漁獲物以外の物品を運搬する場合又は漁場から市場までの運搬以外の漁獲物を運搬する場合は、その船舶は海上運送を行ったものとし、用途は商船とする。

また、外国漁船（日本船舶以外の船舶）が漁獲物等を貿易のため、調査港湾に運搬した場合も、商船とする。

(注) 2. 入港船舶については、「漁船」、「避難船」、「その他」を、便宜上内航として集計した。

- (6) 「外国貿易貨物（外貨）」とは、調査港湾と外国の港湾との間で直接取引のあった出入貨物のことをいう。したがって、調査港湾で一旦陸揚げ（「外貨貨物」の輸入）されそれを内航船舶によって国内の他の港湾で船卸する場合は内貨貨物の移出、調査港湾の入港前に他の国内の港湾で内航船舶によって船積みされた貨物で、調査港湾において通関手続きを行う予定のものは、内国貿易貨物の移入とした（一般にいう二次輸送（外貨であったもの及び将来外貨となる予定の貨物）を指す。）。
- (7) 「内国貿易貨物」とは、外国貿易貨物以外のものをいう。
- (注) 内国貿易貨物には、①外航船舶に積込む船舶用品、②外航船舶として入港し、内航船舶に資格が変更された場合の積載貨物、③外航船舶によって輸送される内国貿易貨物を含む。
- (8) 「コンテナ（コンテナ貨物）」とは、港湾において船卸し又は船積みされる時点の貨物がコンテナに収容されているものをいう。また、「空コンテナ」とは、貨物を収容していないコンテナをいう。
- (9) 「シャーシ（シャーシ貨物）」とは、港湾において船卸し又は船積みされる時点の貨物がシャーシ（貨物を運ぶための台車）に積載されたものをいう。また、「オンシャーシ（オンシャーシ貨物）」とは、シャーシにコンテナを積載したものをいう。さらに、「空シャーシ」とは、貨物を積載していないシャーシをいう。

4. 港湾統計月報（令和元年（2019年）12月分）の概況

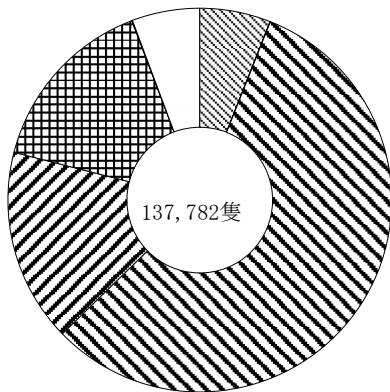
(1) 入港船舶

令和元年（2019年）12月の入港船舶の隻数及び総トン数の合計は、137,782隻（前年同月比 0.5%減）、295,102千総トン（0.8%減）であった。これを船舶区分別にみると、外航は、8,258隻（0.5%増）、174,390千総トン（0.4%増）、内航は、100,620隻（0.3%減）、116,281千総トン（2.7%減）であった。

（単位：隻・総トン・%）

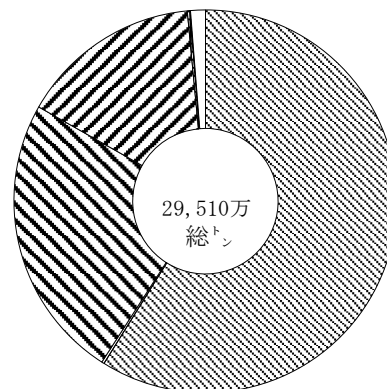
船舶区分		隻数	前年同月比	総トン数	前年同月比
外航	商船	8,210	100.5	173,793,917	100.4
	自動車航送船	48	98.0	596,303	99.9
	計	8,258	100.5	174,390,220	100.4
内航	商船	78,155	99.5	71,122,362	96.2
	自動車航送船	22,465	100.6	45,158,669	99.1
	計	100,620	99.7	116,281,031	97.3
漁船		20,942	100.6	579,323	98.5
避難船		85	87.6	175,680	189.0
その他		7,877	93.8	3,676,007	101.0
合計		137,782	99.5	295,102,261	99.2

入港船舶隻数構成比



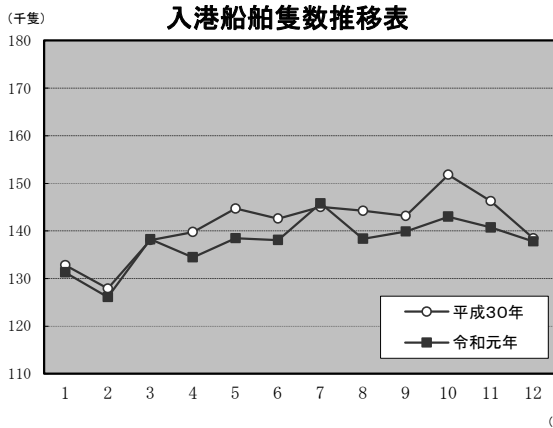
- 外航商船 6.0%
- 外航自航 0.0%
- 内航商船 56.7%
- 内航自航 16.3%
- 漁船 15.2%
- 避難船 0.1%
- その他 5.7%

入港船舶総トン数構成比

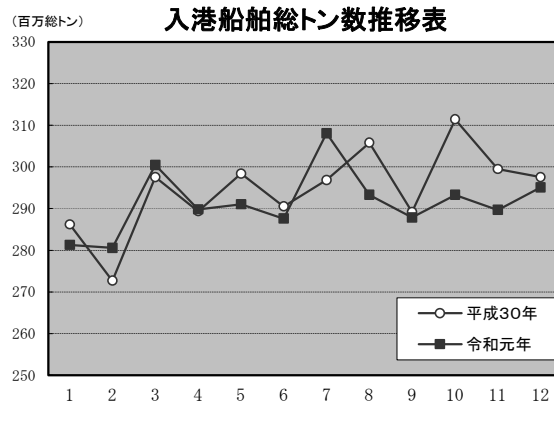


- 外航商船 58.9%
- 外航自航 0.2%
- 内航商船 24.1%
- 内航自航 15.3%
- 漁船 0.2%
- 避難船 0.1%
- その他 1.2%

※構成比は小数点以下第2位を四捨五入しているため、合計しても必ずしも100とはならない。



(月)



(月)

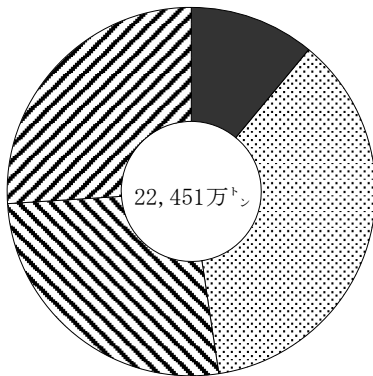
(2) 海上出入貨物

令和元年（2019年）12月の海上出入貨物の合計は、224,512千トン（1.5%減）であった。
 このうち、外国貿易貨物は、106,871千トン（輸出 24,676千トン、輸入 82,195千トン、1.4%増）、
 内国貿易貨物は、117,642千トン（移出 59,136千トン、移入 58,506千トン、3.9%減）であった。

（単位：千トン・%）

貿易状態	計		輸出又は移出		輸入又は移入	
		前年同月比		前年同月比		前年同月比
外国貿易貨物	106,871	101.4	24,676	99.1	82,195	102.1
（内 コンテナ）	(22,091)	(97.2)	(9,050)	(96.1)	(13,041)	(98.0)
（内 シャーシ）	(108)	(88.1)	(53)	(102.1)	(54)	(77.7)
（内 自動車航送船）	(54)	(101.8)	(25)	(97.7)	(29)	(105.7)
内国貿易貨物	117,642	96.1	59,136	96.5	58,506	95.7
（内 コンテナ）	(2,555)	(102.6)	(1,267)	(103.1)	(1,288)	(102.2)
（内 シャーシ）	(6,216)	(92.5)	(3,061)	(97.3)	(3,156)	(88.2)
（内 自動車航送船）	(38,071)	(98.2)	(18,896)	(97.9)	(19,174)	(98.4)
合計	224,512	98.5	83,812	97.2	140,701	99.3

海上出入貨物構成比

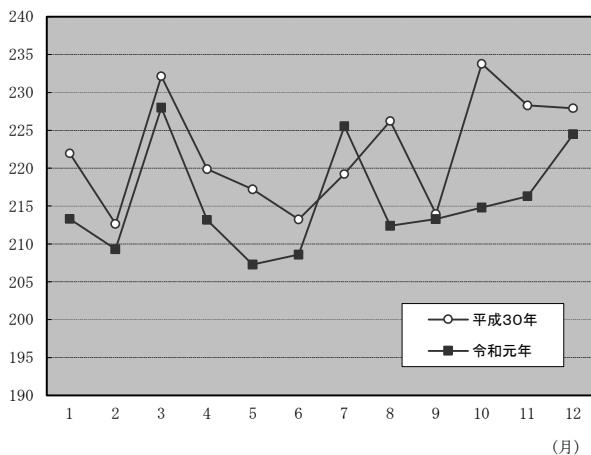


- 外国貿易貨物（輸出） 11.0%
- ▨ 外国貿易貨物（輸入） 36.6%
- ▩ 内国貿易貨物（移出） 26.3%
- ▧ 内国貿易貨物（移入） 26.1%

※構成比は小数点以下第2位を四捨五入しているため、合計しても必ずしも100とはならない。

（百万トン）

海上出入貨物推移表



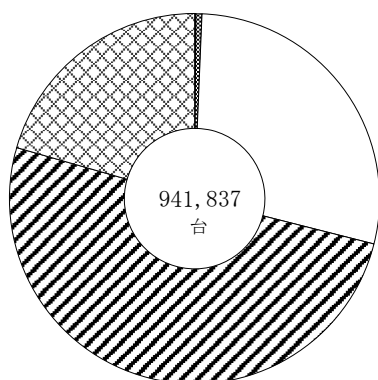
(3) 自動車航送台数

令和元年（2019年）12月の自動車航送台数の合計は、941,837台（2.2%減）であった。
このうち、外国貿易貨物は、1,087台（輸出 509台、輸入 578台、0.1%減）、
内国貿易貨物は、940,750台（移出 469,103台、移入 471,647台、2.2%減）であった。

（単位：台・%）

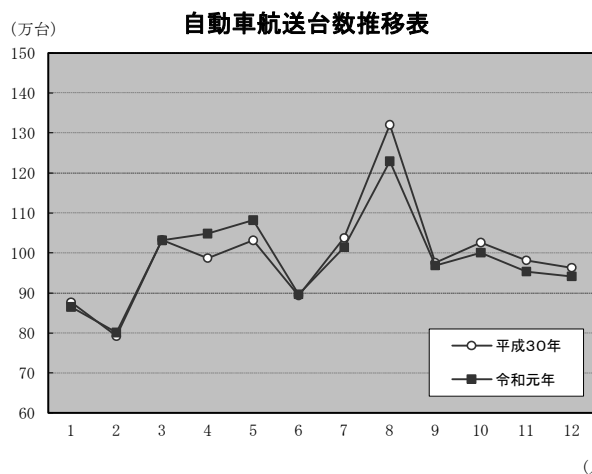
貿易状態	車種	計		輸出又は移出		輸入又は移入	
			前年同月比		前年同月比		前年同月比
外国貿易貨物	バス	0	-	0	-	0	-
	トラック	1,079	102.3	505	98.2	574	106.1
	乗用車	8	24.2	4	21.1	4	28.6
	その他	0	-	0	-	0	-
	計	1,087	99.9	509	95.5	578	104.1
内国貿易貨物	バス	4,895	94.5	2,539	98.0	2,356	91.0
	トラック	266,483	93.2	132,538	93.2	133,945	93.2
	乗用車	475,730	100.4	238,120	100.1	237,610	100.7
	その他	193,642	98.1	95,906	97.6	97,736	98.5
	計	940,750	97.8	469,103	97.5	471,647	98.0
合計		941,837	97.8	469,612	97.5	472,225	98.0

自動車航送台数構成比



外貿バス	-
外貿トラック	0.1%
外貿乗用車	0.0%
外貿その他	-
内貿バス	0.5%
内貿トラック	28.3%
内貿乗用車	50.5%
内貿その他	20.6%

※構成比は小数点以下第2位を四捨五入しているため、合計しても必ずしも100とはならない。



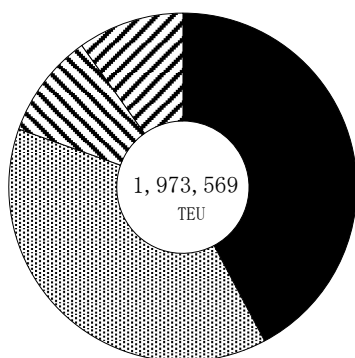
(4) コンテナ個数

令和元年（2019年）12月のコンテナ個数の合計は、1,973,569TEU（1.9%減）であった。
 このうち、外国貿易貨物は、1,587,008TEU（輸出 833,451TEU、輸入 753,557TEU、2.9%減）、
 内国貿易貨物は、386,561TEU（移出 191,888TEU、移入 194,673TEU、2.4%増）であった。

（単位：TEU・%）

貿易状態	計		輸出又は移出		輸入又は移入	
		前年同月比		前年同月比		前年同月比
外国貿易貨物	1,587,008	97.1	833,451	96.9	753,557	97.3
内国貿易貨物	386,561	102.4	191,888	102.2	194,673	102.6
合計	1,973,569	98.1	1,025,339	97.8	948,230	98.4

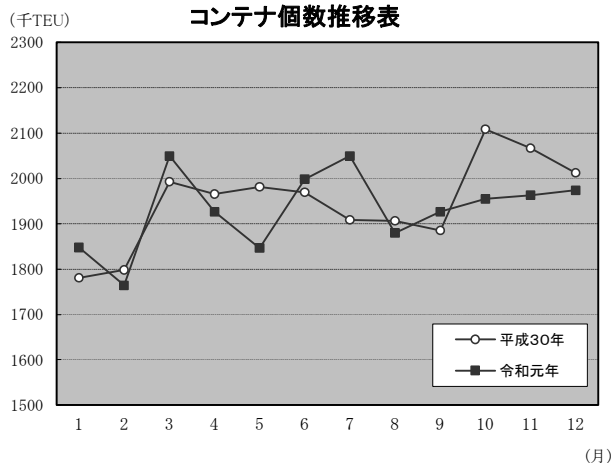
コンテナ個数構成比



- 外国貿易貨物（輸出） 42.2%
- ▨ 外国貿易貨物（輸入） 38.2%
- ▤ 内国貿易貨物（移出） 9.7%
- ▥ 内国貿易貨物（移入） 9.9%

※構成比は小数点以下第2位を四捨五入しているため、合計しても必ずしも100とはならない。

コンテナ個数推移表



(5) 港湾取扱貨物量 (上位20港)

(令和元年(2019年)12月分)

(単位:トン、%)

順位	港湾名	都道府県	貨物量	前月比	前年同月比
1	名古屋	愛知県	15,902,352	99.6	97.1
2	千葉	千葉県	13,132,526	128.9	99.4
3	苫小牧	北海道	9,704,695	103.4	99.9
4	横浜	神奈川県	9,642,190	106.6	100.3
5	北九州	福岡県	8,232,985	97.3	93.2
6	神戸	兵庫県	7,939,973	104.4	97.8
7	水島	岡山県	7,487,129	120.8	118.7
8	大阪	大阪府	7,292,435	102.1	100.6
9	東京	東京都	7,258,417	97.8	94.2
10	川崎	神奈川県	6,733,784	104.3	92.6
11	堺泉北	大阪府	6,251,878	99.7	101.7
12	鹿島	茨城県	5,753,724	115.0	102.4
13	大分	大分県	5,543,713	97.1	96.8
14	四日市	三重県	5,449,677	101.4	106.8
15	木更津	千葉県	5,162,917	104.5	100.0
16	徳山下松	山口県	4,574,651	107.1	112.4
17	仙台塩釜	宮城県	3,848,422	101.5	95.3
18	喜入	鹿児島県	3,711,965	82.3	84.4
19	福山	広島県	3,678,547	100.1	88.1
20	苅田	福岡県	3,539,291	113.3	109.5

第1表

総括表

第1表

総

暦年	入 港 船											
	合 計				外 航				内 航			
	隻数	指数	総トン数	指数	隻数	指数	総トン数	指数	隻数	指数	総トン数	指数
H27(2015)	1,782	100	3,362,419	100	103	100	1,971,230	100	1,679	100	1,391,189	100
(月平均)	148	(100)	280,202	(100)	(9)	(100)	(164,269)	(100)	(140)	(100)	(115,932)	(100)
H26(2014)	1,809	102	3,311,290	98	105	102	1,931,985	98	1,704	101	1,379,305	99
27(2015)	1,782	100	3,362,419	100	103	100	1,971,230	100	1,679	100	1,391,189	100
28(2016)	1,745	98	3,443,376	102	103	100	2,048,646	104	1,642	98	1,394,730	100
29(2017)	1,715	96	3,493,179	104	101	99	2,089,395	106	1,613	96	1,403,784	101
30(2018)	1,681	94	3,517,408	105	100	97	2,111,709	107	1,581	94	1,405,699	101
(前年比)	(98)		(101)		(98)		(101)		(98)		(100)	
H30(2018).12	138	93	297,530	106	8	96	173,701	106	130	93	123,829	107
H31(2019).1	131	88	281,260	100	8	92	166,205	101	123	88	115,056	99
2	126	85	280,560	100	8	88	166,507	101	119	85	114,053	98
3	138	93	300,479	107	8	98	177,513	108	130	93	122,966	106
4	134	91	289,779	103	8	94	172,511	105	126	90	117,269	101
R元(2019).5	138	93	291,010	104	8	92	173,727	106	131	93	117,284	101
6	138	93	287,613	103	8	94	171,049	104	130	93	116,564	101
7	146	98	308,061	110	8	97	182,632	111	137	98	125,428	108
8	138	93	293,295	105	8	92	177,531	108	130	93	115,765	100
9	140	94	287,885	103	8	91	170,727	104	132	94	117,158	101
10	143	96	293,314	105	8	93	174,163	106	135	97	119,150	103
11	141	95	289,695	103	8	94	170,139	104	133	95	119,557	103
12	138	93	295,102	105	8	97	174,390	106	130	93	120,712	104

括 表

指数：平成27年＝100
単位：千隻、千総トン、千トン

暦年	海 上 出 入 貨 物										調査 対象 港湾数
	合 計	外 国 貿 易 貨 物				内 国 貿 易 貨 物					
		指数	輸出	指数	輸入	指数	移出	指数	移入	指数	
H27(2015)	2,665,061	100	293,490	100	959,060	100	712,728	100	699,784	100	161
(月平均)	222,088	(100)	(24,457)	(100)	(79,922)	(100)	(59,394)	(100)	(58,315)	(100)	-
H26(2014)	2,723,848	102	287,140	98	988,773	103	732,228	103	715,707	102	160
27(2015)	2,665,061	100	293,490	100	959,060	100	712,728	100	699,784	100	161
28(2016)	2,637,655	99	286,573	98	951,586	99	707,346	99	692,150	99	161
29(2017)	2,676,077	100	289,378	99	960,850	100	721,088	101	704,761	101	161
30(2018)	2,673,215	100	292,424	100	955,292	100	720,548	101	704,952	101	161
(前年比)	(100)		(101)		(99)		(100)		(100)		
H30(2018).12	227,903	103	24,903	102	80,541	101	61,303	103	61,156	105	161
H31(2019).1	213,325	96	20,921	86	81,806	102	56,072	94	54,526	94	161
2	209,306	94	23,543	96	74,535	93	56,274	95	54,954	94	161
3	227,983	103	25,704	105	80,197	100	61,477	104	60,604	104	161
4	213,187	96	24,325	99	74,477	93	57,316	97	57,069	98	161
R元(2019).5	207,303	93	22,074	90	74,318	93	56,251	95	54,660	94	161
6	208,582	94	24,152	99	71,363	89	57,196	96	55,871	96	161
7	225,549	102	24,929	102	80,481	101	61,058	103	59,080	101	161
8	212,413	96	22,687	93	78,274	98	56,211	95	55,240	95	161
9	213,292	96	24,074	98	73,967	93	58,847	99	56,405	97	161
10	214,807	97	24,307	99	74,275	93	58,926	99	57,299	98	161
11	216,313	97	23,415	96	76,357	96	58,561	99	57,979	99	161
12	224,512	101	24,676	101	82,195	103	59,136	100	58,506	100	161

第2表

入港船舶表

[注] 港湾名の頭書は次のとおりである。

- ☆印 国際戦略港湾
- ◎印 国際拠点港湾
- 印 重要港湾
- 無印 地方港湾

(単位：隻・総トン)

都道府県	港湾	船舶区分	合計		外航		内航	
			隻数	総トン数	隻数	総トン数	隻数	総トン数
合計		商船	86,365	244,916,279	8,210	173,793,917	78,155	71,122,362
		自動車航送船	22,513	45,754,972	48	596,303	22,465	45,158,669
		漁船	20,942	579,323	—	—	20,942	579,323
		避難船	85	175,680	—	—	85	175,680
		その他	7,877	3,676,007	—	—	7,877	3,676,007
		計	137,782	295,102,261	8,258	174,390,220	129,524	120,712,041
北海道	○ 稚内	商船	38	41,860	13	3,234	25	38,626
		自動車航送船	106	378,049	0	0	106	378,049
		漁船	98	6,539	—	—	98	6,539
		避難船	0	0	—	—	0	0
		その他	8	3,752	—	—	8	3,752
		計	250	430,200	13	3,234	237	426,966
	○ 紋別	商船	7	10,005	4	1,378	3	8,627
		自動車航送船	0	0	0	0	0	0
		漁船	399	15,084	—	—	399	15,084
		避難船	0	0	—	—	0	0
		その他	7	4,550	—	—	7	4,550
		計	413	29,639	4	1,378	409	28,261
	○ 網走	商船	16	12,395	0	0	16	12,395
		自動車航送船	0	0	0	0	0	0
		漁船	1,030	26,090	—	—	1,030	26,090
		避難船	1	499	—	—	1	499
		その他	2	658	—	—	2	658
		計	1,049	39,642	0	0	1,049	39,642
	○ 根室	商船	49	11,173	48	7,400	1	3,773
		自動車航送船	0	0	0	0	0	0
		漁船	2,110	28,667	—	—	2,110	28,667
		避難船	0	0	—	—	0	0
		その他	24	4,157	—	—	24	4,157
		計	2,183	43,997	48	7,400	2,135	36,597
○ 釧路	商船	254	1,394,927	31	384,998	223	1,009,929	
	自動車航送船	0	0	0	0	0	0	
	漁船	393	14,050	—	—	393	14,050	
	避難船	0	0	—	—	0	0	
	その他	27	15,435	—	—	27	15,435	
	計	674	1,424,412	31	384,998	643	1,039,414	
○ 十勝	商船	52	111,108	3	73,624	49	37,484	
	自動車航送船	0	0	0	0	0	0	
	漁船	407	12,340	—	—	407	12,340	
	避難船	1	199	—	—	1	199	
	その他	4	1,137	—	—	4	1,137	
	計	464	124,784	3	73,624	461	51,160	
◎ 苫小牧	商船	733	5,008,831	95	1,946,541	638	3,062,290	
	自動車航送船	257	3,099,921	0	0	257	3,099,921	
	漁船	258	2,193	—	—	258	2,193	
	避難船	0	0	—	—	0	0	
	その他	0	0	—	—	0	0	
	計	1,248	8,110,945	95	1,946,541	1,153	6,164,404	
白老	商船	45	31,019	0	0	45	31,019	
	自動車航送船	0	0	0	0	0	0	
	漁船	400	4,134	—	—	400	4,134	
	避難船	0	0	—	—	0	0	
	その他	156	90,869	—	—	156	90,869	
	計	601	126,022	0	0	601	126,022	

(単位：隻・総トン)

都道府県	港湾	船舶区分	合計		外航		内航	
			隻数	総トン数	隻数	総トン数	隻数	総トン数
北海道	◎ 室蘭	商船	286	1,610,154	39	1,193,667	247	416,487
		自動車航送船	25	175,125	0	0	25	175,125
		漁船	68	479	—	—	68	479
		避難船	19	30,827	—	—	19	30,827
		その他	22	5,299	—	—	22	5,299
		計	420	1,821,884	39	1,193,667	381	628,217
	○ 函館	商船	258	904,888	13	183,580	245	721,308
		自動車航送船	533	2,640,520	0	0	533	2,640,520
		漁船	30	1,337	—	—	30	1,337
		避難船	0	0	—	—	0	0
		その他	83	49,611	—	—	83	49,611
		計	904	3,596,356	13	183,580	891	3,412,776
	○ 小樽	商船	48	181,494	24	154,643	24	26,851
		自動車航送船	54	833,904	0	0	54	833,904
		漁船	70	6,761	—	—	70	6,761
		避難船	12	17,688	—	—	12	17,688
		その他	20	13,104	—	—	20	13,104
		計	204	1,052,951	24	154,643	180	898,308
	○ 石狩湾新	商船	128	605,509	35	418,960	93	186,549
		自動車航送船	0	0	0	0	0	0
漁船		0	0	—	—	0	0	
避難船		1	749	—	—	1	749	
その他		8	2,401	—	—	8	2,401	
計		137	608,659	35	418,960	102	189,699	
○ 留萌	商船	34	121,432	2	21,405	32	100,027	
	自動車航送船	0	0	0	0	0	0	
	漁船	15	225	—	—	15	225	
	避難船	0	0	—	—	0	0	
	その他	5	1,339	—	—	5	1,339	
	計	54	122,996	2	21,405	52	101,591	
青森県	○ 青森	商船	142	316,120	7	117,361	135	198,759
		自動車航送船	478	2,534,323	0	0	478	2,534,323
		漁船	0	0	—	—	0	0
		避難船	0	0	—	—	0	0
		その他	23	5,615	—	—	23	5,615
		計	643	2,856,058	7	117,361	636	2,738,697
	尻屋岬	商船	78	174,818	0	0	78	174,818
		自動車航送船	0	0	0	0	0	0
		漁船	0	0	—	—	0	0
		避難船	0	0	—	—	0	0
		その他	0	0	—	—	0	0
		計	78	174,818	0	0	78	174,818
	○ むつ小川原	商船	29	19,917	0	0	29	19,917
		自動車航送船	0	0	0	0	0	0
		漁船	0	0	—	—	0	0
		避難船	0	0	—	—	0	0
		その他	0	0	—	—	0	0
		計	29	19,917	0	0	29	19,917
	○ 八戸	商船	390	1,449,083	47	767,149	343	681,934
		自動車航送船	150	1,259,632	0	0	150	1,259,632
漁船		1,048	30,999	—	—	1,048	30,999	
避難船		0	0	—	—	0	0	
その他		12	7,921	—	—	12	7,921	
計		1,600	2,747,635	47	767,149	1,553	1,980,486	

(単位：隻・総トン)

都道府県	港 湾	船舶区分	合 計		外 航		内 航	
			隻 数	総トン数	隻 数	総トン数	隻 数	総トン数
岩手県	○ 久慈	商船	34	18,785	0	0	34	18,785
		自動車航送船	0	0	0	0	0	0
		漁船	242	4,347	—	—	242	4,347
		避難船	0	0	—	—	0	0
		その他	2	2,800	—	—	2	2,800
		計	278	25,932	0	0	278	25,932
	○ 宮古	商船	99	35,445	4	12,866	95	22,579
		自動車航送船	30	210,150	0	0	30	210,150
		漁船	436	15,747	—	—	436	15,747
		避難船	0	0	—	—	0	0
		その他	4	1,462	—	—	4	1,462
		計	569	262,804	4	12,866	565	249,938
	○ 釜石	商船	65	227,648	5	162,323	60	65,325
		自動車航送船	0	0	0	0	0	0
		漁船	219	5,727	—	—	219	5,727
		避難船	0	0	—	—	0	0
		その他	2	10,047	—	—	2	10,047
		計	286	243,422	5	162,323	281	81,099
	○ 大船渡	商船	89	239,573	4	38,628	85	200,945
		自動車航送船	0	0	0	0	0	0
漁船		944	16,829	—	—	944	16,829	
避難船		0	0	—	—	0	0	
その他		16	28,605	—	—	16	28,605	
	計	1,049	285,007	4	38,628	1,045	246,379	
宮城県	◎ 仙台塩釜	商船	2,172	4,546,082	117	2,211,305	2,055	2,334,777
		自動車航送船	132	692,469	0	0	132	692,469
		漁船	0	0	—	—	0	0
		避難船	0	0	—	—	0	0
		その他	15	25,596	—	—	15	25,596
	計	2,319	5,264,147	117	2,211,305	2,202	3,052,842	
秋田県	○ 能代	商船	21	275,914	7	252,833	14	23,081
		自動車航送船	0	0	0	0	0	0
		漁船	0	0	—	—	0	0
		避難船	0	0	—	—	0	0
		その他	0	0	—	—	0	0
		計	21	275,914	7	252,833	14	23,081
	○ 船川	商船	13	21,783	1	6,182	12	15,601
		自動車航送船	0	0	0	0	0	0
		漁船	16	826	—	—	16	826
		避難船	0	0	—	—	0	0
		その他	1	52	—	—	1	52
		計	30	22,661	1	6,182	29	16,479
○ 秋田	商船	136	474,593	31	240,723	105	233,870	
	自動車航送船	45	820,305	0	0	45	820,305	
	漁船	2	38	—	—	2	38	
	避難船	0	0	—	—	0	0	
	その他	5	1,610	—	—	5	1,610	
	計	188	1,296,546	31	240,723	157	1,055,823	
山形県	○ 酒田	商船	45	281,030	13	197,888	32	83,142
		自動車航送船	0	0	0	0	0	0
		漁船	97	1,652	—	—	97	1,652
		避難船	0	0	—	—	0	0
		その他	19	3,994	—	—	19	3,994
	計	161	286,676	13	197,888	148	88,788	

(単位：隻・総トン)

都道府県	港湾	船舶区分	合計		外航		内航	
			隻数	総トン数	隻数	総トン数	隻数	総トン数
福島県	○ 相馬	商船	74	511,693	8	393,706	66	117,987
		自動車航送船	0	0	0	0	0	0
		漁船	0	0	—	—	0	0
		避難船	0	0	—	—	0	0
		その他	33	8,927	—	—	33	8,927
	計	107	520,620	8	393,706	99	126,914	
	○ 小名浜	商船	263	1,474,938	35	794,622	228	680,316
		自動車航送船	0	0	0	0	0	0
		漁船	223	10,377	—	—	223	10,377
		避難船	0	0	—	—	0	0
その他		75	46,282	—	—	75	46,282	
計	561	1,531,597	35	794,622	526	736,975		
茨城県	○ 茨城	商船	262	2,819,090	77	1,775,242	185	1,043,848
		自動車航送船	50	635,363	0	0	50	635,363
		漁船	57	892	—	—	57	892
		避難船	0	0	—	—	0	0
		その他	35	7,469	—	—	35	7,469
	計	404	3,462,814	77	1,775,242	327	1,687,572	
	○ 鹿島	商船	1,021	6,071,551	169	4,993,848	852	1,077,703
		自動車航送船	0	0	0	0	0	0
		漁船	0	0	—	—	0	0
		避難船	0	0	—	—	0	0
その他		0	0	—	—	0	0	
計	1,021	6,071,551	169	4,993,848	852	1,077,703		
千葉県	○ 木更津	商船	1,036	4,857,092	94	4,111,701	942	745,391
		自動車航送船	0	0	0	0	0	0
		漁船	0	0	—	—	0	0
		避難船	0	0	—	—	0	0
		その他	301	45,772	—	—	301	45,772
	計	1,337	4,902,864	94	4,111,701	1,243	791,163	
	◎ 千葉	商船	3,918	12,629,890	347	8,585,474	3,571	4,044,416
		自動車航送船	0	0	0	0	0	0
		漁船	0	0	—	—	0	0
		避難船	0	0	—	—	0	0
その他		300	51,384	—	—	300	51,384	
計	4,218	12,681,274	347	8,585,474	3,871	4,095,800		
東京都	☆ 東京	商船	1,809	14,585,182	449	11,233,657	1,360	3,351,525
		自動車航送船	30	379,080	0	0	30	379,080
		漁船	0	0	—	—	0	0
		避難船	0	0	—	—	0	0
		その他	72	96,776	—	—	72	96,776
計	1,911	15,061,038	449	11,233,657	1,462	3,827,381		
神奈川県	☆ 川崎	商船	1,592	9,052,393	247	7,284,657	1,345	1,767,736
		自動車航送船	0	0	0	0	0	0
		漁船	0	0	—	—	0	0
		避難船	0	0	—	—	0	0
		その他	26	26,052	—	—	26	26,052
	計	1,618	9,078,445	247	7,284,657	1,371	1,793,788	
	☆ 横浜	商船	2,470	24,885,169	799	21,773,819	1,671	3,111,350
		自動車航送船	0	0	0	0	0	0
		漁船	0	0	—	—	0	0
		避難船	0	0	—	—	0	0
その他		258	606,385	—	—	258	606,385	
計	2,728	25,491,554	799	21,773,819	1,929	3,717,735		

(単位：隻・総トン)

都道府県	港湾	船舶区分	合計		外航		内航	
			隻数	総トン数	隻数	総トン数	隻数	総トン数
神奈川県	○ 横須賀	商船	236	683,096	7	180,253	229	502,843
		自動車航送船	306	1,047,619	0	0	306	1,047,619
		漁船	12	228	—	—	12	228
		避難船	0	0	—	—	0	0
		その他	678	319,289	—	—	678	319,289
	計	1,232	2,050,232	7	180,253	1,225	1,869,979	
新潟県	◎ 新潟	商船	403	1,712,793	81	1,305,582	322	407,211
		自動車航送船	206	1,724,991	0	0	206	1,724,991
		漁船	107	1,184	—	—	107	1,184
		避難船	0	0	—	—	0	0
		その他	22	19,647	—	—	22	19,647
		計	738	3,458,615	81	1,305,582	657	2,153,033
	柏崎	商船	4	6,478	1	1,061	3	5,417
		自動車航送船	0	0	0	0	0	0
		漁船	10	90	—	—	10	90
		避難船	0	0	—	—	0	0
		その他	7	574	—	—	7	574
		計	21	7,142	1	1,061	20	6,081
	○ 直江津	商船	65	600,951	28	524,569	37	76,382
		自動車航送船	2	11,404	0	0	2	11,404
		漁船	0	0	—	—	0	0
		避難船	0	0	—	—	0	0
		その他	12	3,375	—	—	12	3,375
		計	79	615,730	28	524,569	51	91,161
	姫川	商船	79	256,282	9	84,725	70	171,557
		自動車航送船	0	0	0	0	0	0
		漁船	58	647	—	—	58	647
避難船		0	0	—	—	0	0	
その他		12	3,671	—	—	12	3,671	
	計	149	260,600	9	84,725	140	175,875	
○ 両津	商船	179	44,147	0	0	179	44,147	
	自動車航送船	153	859,772	0	0	153	859,772	
	漁船	1	77	—	—	1	77	
	避難船	24	116,075	—	—	24	116,075	
	その他	8	1,389	—	—	8	1,389	
	計	365	1,021,460	0	0	365	1,021,460	
○ 小木	商船	2	8,022	0	0	2	8,022	
	自動車航送船	1	5,702	0	0	1	5,702	
	漁船	0	0	—	—	0	0	
	避難船	0	0	—	—	0	0	
	その他	1	19	—	—	1	19	
	計	4	13,743	0	0	4	13,743	
富山県	◎ 伏木富山	商船	128	768,816	65	626,447	63	142,369
		自動車航送船	0	0	0	0	0	0
		漁船	151	1,464	—	—	151	1,464
		避難船	0	0	—	—	0	0
		その他	2	414	—	—	2	414
	計	281	770,694	65	626,447	216	144,247	
石川県	○ 七尾	商船	44	372,787	14	339,711	30	33,076
		自動車航送船	0	0	0	0	0	0
		漁船	1	56	—	—	1	56
		避難船	0	0	—	—	0	0
		その他	24	5,523	—	—	24	5,523
	計	69	378,366	14	339,711	55	38,655	

(単位：隻・総トン)

都道府県	港湾	船舶区分	合計		外航		内航	
			隻数	総トン数	隻数	総トン数	隻数	総トン数
石川県	○ 金沢	商船	112	556,434	46	373,907	66	182,527
		自動車航送船	0	0	0	0	0	0
		漁船	1,889	27,837	—	—	1,889	27,837
		避難船	0	0	—	—	0	0
		その他	10	737	—	—	10	737
	計	2,011	585,008	46	373,907	1,965	211,101	
福井県	福井	商船	74	125,150	5	20,850	69	104,300
		自動車航送船	0	0	0	0	0	0
		漁船	59	2,301	—	—	59	2,301
		避難船	0	0	—	—	0	0
		その他	9	1,341	—	—	9	1,341
		計	142	128,792	5	20,850	137	107,942
	○ 敦賀	商船	103	949,010	33	469,202	70	479,808
		自動車航送船	30	524,848	0	0	30	524,848
		漁船	9	855	—	—	9	855
		避難船	0	0	—	—	0	0
		その他	29	4,710	—	—	29	4,710
		計	171	1,479,423	33	469,202	138	1,010,221
	内浦	商船	4	14,233	4	14,233	0	0
		自動車航送船	0	0	0	0	0	0
		漁船	0	0	—	—	0	0
避難船		0	0	—	—	0	0	
その他		0	0	—	—	0	0	
	計	4	14,233	4	14,233	0	0	
静岡県	沼津	商船	80	15,272	1	1,733	79	13,539
		自動車航送船	0	0	0	0	0	0
		漁船	17	687	—	—	17	687
		避難船	0	0	—	—	0	0
		その他	0	0	—	—	0	0
		計	97	15,959	1	1,733	96	14,226
	○ 田子の浦	商船	155	235,845	7	58,360	148	177,485
		自動車航送船	0	0	0	0	0	0
		漁船	0	0	—	—	0	0
		避難船	0	0	—	—	0	0
		その他	0	0	—	—	0	0
		計	155	235,845	7	58,360	148	177,485
	◎ 清水	商船	541	4,038,018	170	3,286,546	371	751,472
		自動車航送船	105	163,170	0	0	105	163,170
		漁船	10	3,304	—	—	10	3,304
		避難船	0	0	—	—	0	0
		その他	71	92,610	—	—	71	92,610
		計	727	4,297,102	170	3,286,546	557	1,010,556
	大井川	商船	134	117,970	2	4,290	132	113,680
		自動車航送船	0	0	0	0	0	0
漁船		112	672	—	—	112	672	
避難船		0	0	—	—	0	0	
その他		1	19	—	—	1	19	
	計	247	118,661	2	4,290	245	114,371	
○ 御前崎	商船	66	654,644	15	507,423	51	147,221	
	自動車航送船	0	0	0	0	0	0	
	漁船	50	400	—	—	50	400	
	避難船	2	798	—	—	2	798	
	その他	56	8,567	—	—	56	8,567	
	計	174	664,409	15	507,423	159	156,986	

(単位：隻・総トン)

都道府県	港湾	船舶区分	合計		外航		内航	
			隻数	総トン数	隻数	総トン数	隻数	総トン数
愛知県	○ 三河	商船	507	3,391,093	88	2,378,239	419	1,012,854
		自動車航送船	0	0	0	0	0	0
		漁船	28	392	—	—	28	392
		避難船	0	0	—	—	0	0
		その他	71	7,929	—	—	71	7,929
	計	606	3,399,414	88	2,378,239	518	1,021,175	
	○ 衣浦	商船	294	1,248,775	40	927,285	254	321,490
		自動車航送船	0	0	0	0	0	0
		漁船	189	2,201	—	—	189	2,201
		避難船	0	0	—	—	0	0
		その他	50	5,643	—	—	50	5,643
	計	533	1,256,619	40	927,285	493	329,334	
◎ 名古屋	商船	2,586	19,369,480	658	15,965,132	1,928	3,404,348	
	自動車航送船	18	284,046	0	0	18	284,046	
	漁船	0	0	—	—	0	0	
	避難船	0	0	—	—	0	0	
	その他	99	42,373	—	—	99	42,373	
計	2,703	19,695,899	658	15,965,132	2,045	3,730,767		
三重県	◎ 四日市	商船	1,414	5,275,018	149	4,001,166	1,265	1,273,852
		自動車航送船	0	0	0	0	0	0
		漁船	0	0	—	—	0	0
		避難船	0	0	—	—	0	0
		その他	110	14,986	—	—	110	14,986
	計	1,524	5,290,004	149	4,001,166	1,375	1,288,838	
	○ 津松阪	商船	139	109,804	3	24,767	136	85,037
		自動車航送船	338	39,432	0	0	338	39,432
		漁船	182	910	—	—	182	910
		避難船	0	0	—	—	0	0
		その他	5	821	—	—	5	821
	計	664	150,967	3	24,767	661	126,200	
	吉津	商船	48	44,507	0	0	48	44,507
		自動車航送船	0	0	0	0	0	0
		漁船	180	2,628	—	—	180	2,628
		避難船	0	0	—	—	0	0
		その他	0	0	—	—	0	0
	計	228	47,135	0	0	228	47,135	
	○ 尾鷲	商船	22	7,177	0	0	22	7,177
		自動車航送船	0	0	0	0	0	0
		漁船	236	2,400	—	—	236	2,400
避難船		0	0	—	—	0	0	
その他		45	4,772	—	—	45	4,772	
計	303	14,349	0	0	303	14,349		
鶴殿	商船	22	8,367	1	499	21	7,868	
	自動車航送船	0	0	0	0	0	0	
	漁船	30	495	—	—	30	495	
	避難船	0	0	—	—	0	0	
	その他	0	0	—	—	0	0	
計	52	8,862	1	499	51	8,363		
京都府	○ 舞鶴	商船	81	503,571	30	424,651	51	78,920
		自動車航送船	26	437,060	0	0	26	437,060
		漁船	161	5,406	—	—	161	5,406
		避難船	2	1,497	—	—	2	1,497
		その他	45	76,059	—	—	45	76,059
		計	315	1,023,593	30	424,651	285	598,942

(単位：隻・総トン)

都道府県	港湾	船舶区分	合計		外航		内航	
			隻数	総トン数	隻数	総トン数	隻数	総トン数
京都府	宮津	商船	4	9,237	1	7,243	3	1,994
		自動車航送船	0	0	0	0	0	0
		漁船	0	0	—	—	0	0
		避難船	0	0	—	—	0	0
		その他	5	130	—	—	5	130
		計	9	9,367	1	7,243	8	2,124
大阪府	泉州	商船	514	166,343	0	0	514	166,343
		自動車航送船	0	0	0	0	0	0
		漁船	0	0	—	—	0	0
		避難船	0	0	—	—	0	0
		その他	0	0	—	—	0	0
		計	514	166,343	0	0	514	166,343
	○ 阪南	商船	157	149,194	7	66,241	150	82,953
		自動車航送船	0	0	0	0	0	0
		漁船	304	2,432	—	—	304	2,432
		避難船	0	0	—	—	0	0
		その他	87	54,281	—	—	87	54,281
		計	548	205,907	7	66,241	541	139,666
	◎ 堺泉北	商船	2,521	6,731,306	155	4,421,429	2,366	2,309,877
		自動車航送船	31	492,807	0	0	31	492,807
		漁船	0	0	—	—	0	0
		避難船	0	0	—	—	0	0
		その他	138	42,246	—	—	138	42,246
		計	2,690	7,266,359	155	4,421,429	2,535	2,844,930
	☆ 大阪	商船	1,752	7,365,929	400	5,886,821	1,352	1,479,108
		自動車航送船	170	2,260,119	19	368,670	151	1,891,449
		漁船	0	0	—	—	0	0
		避難船	0	0	—	—	0	0
		その他	29	39,147	—	—	29	39,147
		計	1,951	9,665,195	419	6,255,491	1,532	3,409,704
兵庫県	○ 尼崎西宮芦屋	商船	336	278,001	4	11,021	332	266,980
		自動車航送船	0	0	0	0	0	0
		漁船	0	0	—	—	0	0
		避難船	0	0	—	—	0	0
		その他	102	5,888	—	—	102	5,888
		計	438	283,889	4	11,021	434	272,868
	☆ 神戸	商船	2,225	13,741,770	558	11,597,197	1,667	2,144,573
		自動車航送船	235	1,856,008	0	0	235	1,856,008
		漁船	0	0	—	—	0	0
		避難船	0	0	—	—	0	0
		その他	270	72,296	—	—	270	72,296
		計	2,730	15,670,074	558	11,597,197	2,172	4,072,877
	明石	商船	1,055	103,993	0	0	1,055	103,993
		自動車航送船	0	0	0	0	0	0
		漁船	0	0	—	—	0	0
		避難船	0	0	—	—	0	0
		その他	0	0	—	—	0	0
		計	1,055	103,993	0	0	1,055	103,993
	○ 東播磨	商船	1,137	2,241,203	86	1,494,701	1,051	746,502
		自動車航送船	0	0	0	0	0	0
		漁船	0	0	—	—	0	0
		避難船	0	0	—	—	0	0
		その他	37	12,967	—	—	37	12,967
		計	1,174	2,254,170	86	1,494,701	1,088	759,469

(単位：隻・総トン)

都道府県	港湾	船舶区分	合計		外航		内航	
			隻数	総トン数	隻数	総トン数	隻数	総トン数
兵庫県	◎ 姫路	商船	2,066	2,077,545	59	1,528,388	2,007	549,157
		自動車航送船	218	283,181	0	0	218	283,181
		漁船	0	0	—	—	0	0
		避難船	0	0	—	—	0	0
		その他	70	14,499	—	—	70	14,499
	計	2,354	2,375,225	59	1,528,388	2,295	846,837	
	赤穂	商船	255	538,304	3	29,985	252	508,319
		自動車航送船	0	0	0	0	0	0
		漁船	0	0	—	—	0	0
		避難船	0	0	—	—	0	0
その他		3	675	—	—	3	675	
計	258	538,979	3	29,985	255	508,994		
和歌山県	新宮	商船	22	44,600	1	21,158	21	23,442
		自動車航送船	0	0	0	0	0	0
		漁船	0	0	—	—	0	0
		避難船	0	0	—	—	0	0
		その他	2	600	—	—	2	600
	計	24	45,200	1	21,158	23	24,042	
	○ 日高	商船	23	10,476	0	0	23	10,476
		自動車航送船	0	0	0	0	0	0
		漁船	0	0	—	—	0	0
		避難船	0	0	—	—	0	0
		その他	0	0	—	—	0	0
	計	23	10,476	0	0	23	10,476	
	◎ 和歌山下津	商船	707	2,739,425	73	2,067,142	634	672,283
		自動車航送船	246	656,491	0	0	246	656,491
		漁船	0	0	—	—	0	0
避難船		0	0	—	—	0	0	
その他		30	18,419	—	—	30	18,419	
計	983	3,414,335	73	2,067,142	910	1,347,193		
鳥取県	○ 鳥取	商船	21	28,929	1	2,998	20	25,931
		自動車航送船	0	0	0	0	0	0
		漁船	30	3,060	—	—	30	3,060
		避難船	2	518	—	—	2	518
		その他	11	361	—	—	11	361
	計	64	32,868	1	2,998	63	29,870	
	○ 境	商船	205	499,727	32	344,154	173	155,573
		自動車航送船	30	70,290	0	0	30	70,290
		漁船	486	27,192	—	—	486	27,192
		避難船	0	0	—	—	0	0
その他		158	30,973	—	—	158	30,973	
計	879	628,182	32	344,154	847	284,028		
島根県	○ 浜田	商船	37	180,143	17	157,250	20	22,893
		自動車航送船	0	0	0	0	0	0
		漁船	0	0	—	—	0	0
		避難船	3	915	—	—	3	915
		その他	17	3,688	—	—	17	3,688
	計	57	184,746	17	157,250	40	27,496	
	○ 三隅	商船	34	172,988	5	156,851	29	16,137
		自動車航送船	0	0	0	0	0	0
		漁船	0	0	—	—	0	0
		避難船	0	0	—	—	0	0
その他		7	1,069	—	—	7	1,069	
計	41	174,057	5	156,851	36	17,206		

(単位：隻・総トン)

都道府県	港湾	船舶区分	合計		外航		内航	
			隻数	総トン数	隻数	総トン数	隻数	総トン数
島根県	○ 西郷	商船	68	15,166	0	0	68	15,166
		自動車航送船	90	212,370	0	0	90	212,370
		漁船	0	0	—	—	0	0
		避難船	4	538	—	—	4	538
		その他	3	1,996	—	—	3	1,996
		計	165	230,070	0	0	165	230,070
岡山県	東備	商船	237	28,653	10	19,143	227	9,510
		自動車航送船	256	151,714	0	0	256	151,714
		漁船	320	2,480	—	—	320	2,480
		避難船	0	0	—	—	0	0
		その他	0	0	—	—	0	0
		計	813	182,847	10	19,143	803	163,704
	○ 岡山	商船	238	71,318	0	0	238	71,318
		自動車航送船	371	358,286	0	0	371	358,286
		漁船	0	0	—	—	0	0
		避難船	0	0	—	—	0	0
		その他	1	199	—	—	1	199
		計	610	429,803	0	0	610	429,803
	○ 宇野	商船	906	483,668	3	28,230	903	455,438
		自動車航送船	1,043	676,854	0	0	1,043	676,854
		漁船	0	0	—	—	0	0
		避難船	0	0	—	—	0	0
		その他	13	22,106	—	—	13	22,106
		計	1,962	1,182,628	3	28,230	1,959	1,154,398
	◎ 水島	商船	2,550	8,126,039	291	6,025,656	2,259	2,100,383
		自動車航送船	0	0	0	0	0	0
		漁船	0	0	—	—	0	0
		避難船	0	0	—	—	0	0
		その他	120	74,963	—	—	120	74,963
		計	2,670	8,201,002	291	6,025,656	2,379	2,175,346
笠岡	商船	458	48,653	1	498	457	48,155	
	自動車航送船	209	36,870	0	0	209	36,870	
	漁船	0	0	—	—	0	0	
	避難船	0	0	—	—	0	0	
	その他	0	0	—	—	0	0	
	計	667	85,523	1	498	666	85,025	
広島県	○ 福山	商船	681	3,211,540	152	2,645,654	529	565,886
		自動車航送船	151	14,949	0	0	151	14,949
		漁船	100	1,000	—	—	100	1,000
		避難船	0	0	—	—	0	0
		その他	1	19	—	—	1	19
		計	933	3,227,508	152	2,645,654	781	581,854
	○ 尾道糸崎	商船	2,208	151,773	7	47,389	2,201	104,384
		自動車航送船	713	150,651	0	0	713	150,651
		漁船	316	1,580	—	—	316	1,580
		避難船	0	0	—	—	0	0
		その他	461	22,961	—	—	461	22,961
		計	3,698	326,965	7	47,389	3,691	279,576
	竹原	商船	765	216,979	4	179,044	761	37,935
		自動車航送船	1,165	378,199	0	0	1,165	378,199
		漁船	0	0	—	—	0	0
		避難船	0	0	—	—	0	0
		その他	9	1,750	—	—	9	1,750
		計	1,939	596,928	4	179,044	1,935	417,884

(単位：隻・総トン)

都道府県	港湾	船舶区分	合計		外航		内航	
			隻数	総トン数	隻数	総トン数	隻数	総トン数
広島県	○ 呉	商船	1,573	967,681	28	575,723	1,545	391,958
		自動車航送船	837	485,026	0	0	837	485,026
		漁船	0	0	—	—	0	0
		避難船	0	0	—	—	0	0
		その他	108	232,942	—	—	108	232,942
	計	2,518	1,685,649	28	575,723	2,490	1,109,926	
	◎ 広島	商船	2,644	2,998,865	114	2,229,076	2,530	769,789
		自動車航送船	1,374	629,209	0	0	1,374	629,209
		漁船	0	0	—	—	0	0
		避難船	0	0	—	—	0	0
		その他	38	12,522	—	—	38	12,522
	計	4,056	3,640,596	114	2,229,076	3,942	1,411,520	
	大竹	商船	154	152,900	15	77,943	139	74,957
		自動車航送船	155	15,035	0	0	155	15,035
		漁船	0	0	—	—	0	0
		避難船	0	0	—	—	0	0
その他		1	199	—	—	1	199	
計	310	168,134	15	77,943	295	90,191		
鹿川	商船	29	37,859	0	0	29	37,859	
	自動車航送船	0	0	0	0	0	0	
	漁船	0	0	—	—	0	0	
	避難船	0	0	—	—	0	0	
	その他	0	0	—	—	0	0	
計	29	37,859	0	0	29	37,859		
山口県	◎ 下関	商船	2,372	536,825	90	289,977	2,282	246,848
		自動車航送船	29	227,633	29	227,633	0	0
		漁船	478	59,452	—	—	478	59,452
		避難船	0	0	—	—	0	0
		その他	52	38,369	—	—	52	38,369
	計	2,931	862,279	119	517,610	2,812	344,669	
	○ 小野田	商船	175	194,605	1	7,689	174	186,916
		自動車航送船	0	0	0	0	0	0
		漁船	0	0	—	—	0	0
		避難船	0	0	—	—	0	0
		その他	0	0	—	—	0	0
	計	175	194,605	1	7,689	174	186,916	
	○ 宇部	商船	1,306	2,459,948	47	1,189,218	1,259	1,270,730
		自動車航送船	0	0	0	0	0	0
		漁船	0	0	—	—	0	0
		避難船	0	0	—	—	0	0
その他		11	17,860	—	—	11	17,860	
計	1,317	2,477,808	47	1,189,218	1,270	1,288,590		
○ 三田尻中関	商船	291	1,298,757	42	1,084,403	249	214,354	
	自動車航送船	0	0	0	0	0	0	
	漁船	0	0	—	—	0	0	
	避難船	0	0	—	—	0	0	
	その他	27	5,499	—	—	27	5,499	
計	318	1,304,256	42	1,084,403	276	219,853		
◎ 徳山下松	商船	1,927	3,435,957	152	1,894,929	1,775	1,541,028	
	自動車航送船	155	112,375	0	0	155	112,375	
	漁船	0	0	—	—	0	0	
	避難船	0	0	—	—	0	0	
	その他	4	36,128	—	—	4	36,128	
計	2,086	3,584,460	152	1,894,929	1,934	1,689,531		

(単位：隻・総トン)

都道府県	港湾	船舶区分	合計		外航		内航		
			隻数	総トン数	隻数	総トン数	隻数	総トン数	
山口県	平生	商船	47	10,130	0	0	47	10,130	
		自動車航送船	0	0	0	0	0	0	
		漁船	0	0	—	—	0	0	
		避難船	0	0	—	—	0	0	
		その他	0	0	—	—	0	0	
		計	47	10,130	0	0	47	10,130	
	柳井	商船	70	237,899	2	233,618	68	4,281	
		自動車航送船	455	254,931	0	0	455	254,931	
		漁船	0	0	—	—	0	0	
		避難船	0	0	—	—	0	0	
		その他	8	1,647	—	—	8	1,647	
		計	533	494,477	2	233,618	531	260,859	
	○岩国	商船	602	1,229,229	47	566,042	555	663,187	
		自動車航送船	0	0	0	0	0	0	
		漁船	2	18	—	—	2	18	
避難船		0	0	—	—	0	0		
その他		10	1,124	—	—	10	1,124		
計		614	1,230,371	47	566,042	567	664,329		
徳島県	○徳島小松島	商船	158	239,167	13	168,119	145	71,048	
		自動車航送船	286	1,054,231	0	0	286	1,054,231	
		漁船	0	0	—	—	0	0	
		避難船	0	0	—	—	0	0	
		その他	0	0	—	—	0	0	
		計	444	1,293,398	13	168,119	431	1,125,279	
	○橘	商船	203	479,241	10	392,047	193	87,194	
		自動車航送船	0	0	0	0	0	0	
		漁船	0	0	—	—	0	0	
		避難船	0	0	—	—	0	0	
		その他	0	0	—	—	0	0	
		計	203	479,241	10	392,047	193	87,194	
	香川県	詫間	商船	422	96,421	12	64,357	410	32,064
			自動車航送船	0	0	0	0	0	0
			漁船	0	0	—	—	0	0
避難船			0	0	—	—	0	0	
その他			7	1,649	—	—	7	1,649	
計			429	98,070	12	64,357	417	33,713	
多度津		商船	82	14,078	8	3,948	74	10,130	
		自動車航送船	118	10,384	0	0	118	10,384	
		漁船	0	0	—	—	0	0	
		避難船	0	0	—	—	0	0	
		その他	2	1,746	—	—	2	1,746	
		計	202	26,208	8	3,948	194	22,260	
丸亀		商船	599	152,854	3	17,581	596	135,273	
		自動車航送船	217	74,369	0	0	217	74,369	
		漁船	0	0	—	—	0	0	
		避難船	0	0	—	—	0	0	
		その他	85	5,026	—	—	85	5,026	
		計	901	232,249	3	17,581	898	214,668	
○坂出		商船	618	991,295	15	367,566	603	623,729	
		自動車航送船	0	0	0	0	0	0	
		漁船	1	19	—	—	1	19	
	避難船	0	0	—	—	0	0		
	その他	177	20,451	—	—	177	20,451		
	計	796	1,011,765	15	367,566	781	644,199		

(単位：隻・総トン)

都道府県	港湾	船舶区分	合計		外航		内航	
			隻数	総トン数	隻数	総トン数	隻数	総トン数
香川県	○ 高松	商船	1,231	284,186	28	162,069	1,203	122,117
		自動車航送船	1,417	1,555,803	0	0	1,417	1,555,803
		漁船	10	2,901	—	—	10	2,901
		避難船	0	0	—	—	0	0
		その他	41	5,032	—	—	41	5,032
	計	2,699	1,847,922	28	162,069	2,671	1,685,853	
	風戸	商船	171	226,139	10	182,774	161	43,365
		自動車航送船	200	127,000	0	0	200	127,000
		漁船	0	0	—	—	0	0
		避難船	0	0	—	—	0	0
その他		0	0	—	—	0	0	
計	371	353,139	10	182,774	361	170,365		
愛媛県	○ 宇和島	商船	270	35,367	4	2,418	266	32,949
		自動車航送船	0	0	0	0	0	0
		漁船	427	8,150	—	—	427	8,150
		避難船	0	0	—	—	0	0
		その他	106	5,639	—	—	106	5,639
	計	803	49,156	4	2,418	799	46,738	
	○ 松山	商船	1,051	704,184	33	242,766	1,018	461,418
		自動車航送船	957	771,632	0	0	957	771,632
		漁船	0	0	—	—	0	0
		避難船	0	0	—	—	0	0
		その他	5	1,191	—	—	5	1,191
	計	2,013	1,477,007	33	242,766	1,980	1,234,241	
	○ 今治	商船	665	155,169	17	101,446	648	53,723
		自動車航送船	215	43,791	0	0	215	43,791
		漁船	9	2,688	—	—	9	2,688
		避難船	0	0	—	—	0	0
		その他	367	35,450	—	—	367	35,450
	計	1,256	237,098	17	101,446	1,239	135,652	
	○ 東予	商船	841	985,777	31	262,793	810	722,984
		自動車航送船	31	457,529	0	0	31	457,529
		漁船	0	0	—	—	0	0
		避難船	0	0	—	—	0	0
		その他	11	458	—	—	11	458
	計	883	1,443,764	31	262,793	852	1,180,971	
○ 新居浜	商船	485	418,496	15	157,745	470	260,751	
	自動車航送船	488	360,720	0	0	488	360,720	
	漁船	0	0	—	—	0	0	
	避難船	0	0	—	—	0	0	
	その他	35	2,534	—	—	35	2,534	
計	1,008	781,750	15	157,745	993	624,005		
○ 三島川之江	商船	345	829,344	41	579,752	304	249,592	
	自動車航送船	0	0	0	0	0	0	
	漁船	0	0	—	—	0	0	
	避難船	0	0	—	—	0	0	
	その他	42	8,383	—	—	42	8,383	
計	387	837,727	41	579,752	346	257,975		
高知県	○ 高知	商船	190	416,003	15	216,663	175	199,340
		自動車航送船	0	0	0	0	0	0
		漁船	257	2,513	—	—	257	2,513
		避難船	0	0	—	—	0	0
		その他	11	1,567	—	—	11	1,567
計	458	420,083	15	216,663	443	203,420		

(単位：隻・総トン)

都道府県	港 湾	船舶区分	合 計		外 航		内 航	
			隻 数	総トン数	隻 数	総トン数	隻 数	総トン数
高知県	○ 須崎	商船	308	1,094,296	24	314,835	284	779,461
		自動車航送船	0	0	0	0	0	0
		漁船	0	0	—	—	0	0
		避難船	0	0	—	—	0	0
		その他	0	0	—	—	0	0
	計	308	1,094,296	24	314,835	284	779,461	
	○ 宿毛湾	商船	62	6,467	0	0	62	6,467
		自動車航送船	0	0	0	0	0	0
		漁船	0	0	—	—	0	0
		避難船	0	0	—	—	0	0
その他		0	0	—	—	0	0	
計	62	6,467	0	0	62	6,467		
福岡県	◎ 博多	商船	1,975	5,359,290	321	3,843,652	1,654	1,515,638
		自動車航送船	220	331,087	0	0	220	331,087
		漁船	189	6,183	—	—	189	6,183
		避難船	0	0	—	—	0	0
		その他	108	43,890	—	—	108	43,890
	計	2,492	5,740,450	321	3,843,652	2,171	1,896,798	
	◎ 北九州	商船	3,808	5,679,550	323	4,282,077	3,485	1,397,473
		自動車航送船	185	2,180,296	0	0	185	2,180,296
		漁船	23	115	—	—	23	115
		避難船	0	0	—	—	0	0
		その他	349	193,332	—	—	349	193,332
	計	4,365	8,053,293	323	4,282,077	4,042	3,771,216	
	○ 苅田	商船	782	2,642,738	46	1,140,433	736	1,502,305
		自動車航送船	0	0	0	0	0	0
		漁船	0	0	—	—	0	0
		避難船	0	0	—	—	0	0
		その他	26	15,620	—	—	26	15,620
	計	808	2,658,358	46	1,140,433	762	1,517,925	
	○ 三池	商船	199	217,832	19	104,516	180	113,316
		自動車航送船	0	0	0	0	0	0
漁船		0	0	—	—	0	0	
避難船		0	0	—	—	0	0	
その他		0	0	—	—	0	0	
計	199	217,832	19	104,516	180	113,316		
佐賀県	○ 伊万里	商船	358	276,663	34	218,668	324	57,995
		自動車航送船	0	0	0	0	0	0
		漁船	0	0	—	—	0	0
		避難船	0	0	—	—	0	0
		その他	1	136,160	—	—	1	136,160
	計	359	412,823	34	218,668	325	194,155	
	○ 唐津	商船	135	194,985	8	63,207	127	131,778
		自動車航送船	155	148,464	0	0	155	148,464
		漁船	40	5,850	—	—	40	5,850
		避難船	0	0	—	—	0	0
その他		59	11,153	—	—	59	11,153	
計	389	360,452	8	63,207	381	297,245		
長崎県	島原	商船	136	13,433	1	2,999	135	10,434
		自動車航送船	397	532,123	0	0	397	532,123
		漁船	0	0	—	—	0	0
		避難船	0	0	—	—	0	0
		その他	0	0	—	—	0	0
計	533	545,556	1	2,999	532	542,557		

(単位：隻・総トン)

都道府県	港湾	船舶区分	合計		外航		内航	
			隻数	総トン数	隻数	総トン数	隻数	総トン数
長崎県	○長崎	商船	1,126	1,836,151	25	1,596,763	1,101	239,388
		自動車航送船	93	146,451	0	0	93	146,451
		漁船	0	0	—	—	0	0
		避難船	0	0	—	—	0	0
		その他	30	4,694	—	—	30	4,694
		計	1,249	1,987,296	25	1,596,763	1,224	390,533
	○佐世保	商船	1,036	342,842	6	227,810	1,030	115,032
		自動車航送船	251	181,018	0	0	251	181,018
		漁船	127	7,575	—	—	127	7,575
		避難船	0	0	—	—	0	0
		その他	147	177,924	—	—	147	177,924
		計	1,561	709,359	6	227,810	1,555	481,549
	松浦	商船	105	596,317	17	539,962	88	56,355
		自動車航送船	124	20,088	0	0	124	20,088
		漁船	651	6,401	—	—	651	6,401
		避難船	0	0	—	—	0	0
		その他	0	0	—	—	0	0
		計	880	622,806	17	539,962	863	82,844
	○厳原	商船	46	4,554	7	693	39	3,861
		自動車航送船	205	236,223	0	0	205	236,223
		漁船	2,426	146,174	—	—	2,426	146,174
		避難船	0	0	—	—	0	0
		その他	3	297	—	—	3	297
		計	2,680	387,248	7	693	2,673	386,555
○郷ノ浦	商船	36	51,168	0	0	36	51,168	
	自動車航送船	298	225,362	0	0	298	225,362	
	漁船	1,022	11,701	—	—	1,022	11,701	
	避難船	0	0	—	—	0	0	
	その他	3	1,374	—	—	3	1,374	
	計	1,359	289,605	0	0	1,359	289,605	
○福江	商船	610	131,634	0	0	610	131,634	
	自動車航送船	250	238,072	0	0	250	238,072	
	漁船	44	554	—	—	44	554	
	避難船	6	975	—	—	6	975	
	その他	121	4,967	—	—	121	4,967	
	計	1,031	376,202	0	0	1,031	376,202	
松島	商船	663	168,250	2	95,122	661	73,128	
	自動車航送船	168	44,970	0	0	168	44,970	
	漁船	0	0	—	—	0	0	
	避難船	0	0	—	—	0	0	
	その他	0	0	—	—	0	0	
	計	831	213,220	2	95,122	829	118,098	
熊本県	水俣	商船	195	17,365	2	9,233	193	8,132
		自動車航送船	0	0	0	0	0	0
		漁船	0	0	—	—	0	0
		避難船	0	0	—	—	0	0
		その他	0	0	—	—	0	0
		計	195	17,365	2	9,233	193	8,132
	○八代	商船	227	409,832	26	243,191	201	166,641
		自動車航送船	0	0	0	0	0	0
		漁船	0	0	—	—	0	0
		避難船	0	0	—	—	0	0
		その他	244	253,226	—	—	244	253,226
		計	471	663,058	26	243,191	445	419,867

(単位：隻・総トン)

都道府県	港湾	船舶区分	合計		外航		内航	
			隻数	総トン数	隻数	総トン数	隻数	総トン数
熊本県	○ 三角	商船	164	21,393	1	5,643	163	15,750
		自動車航送船	0	0	0	0	0	0
		漁船	18	324	—	—	18	324
		避難船	0	0	—	—	0	0
		その他	132	6,622	—	—	132	6,622
	計	314	28,339	1	5,643	313	22,696	
	○ 熊本	商船	46	73,866	7	38,323	39	35,543
		自動車航送船	496	626,107	0	0	496	626,107
		漁船	0	0	—	—	0	0
		避難船	0	0	—	—	0	0
その他		0	0	—	—	0	0	
計	542	699,973	7	38,323	535	661,650		
大分県	○ 中津	商船	96	322,005	5	18,250	91	303,755
		自動車航送船	0	0	0	0	0	0
		漁船	0	0	—	—	0	0
		避難船	0	0	—	—	0	0
		その他	0	0	—	—	0	0
	計	96	322,005	5	18,250	91	303,755	
	○ 別府	商船	1	22,472	0	0	1	22,472
		自動車航送船	213	717,591	0	0	213	717,591
		漁船	0	0	—	—	0	0
		避難船	0	0	—	—	0	0
		その他	12	14,378	—	—	12	14,378
	計	226	754,441	0	0	226	754,441	
	○ 大分	商船	1,573	5,408,381	157	3,890,701	1,416	1,517,680
		自動車航送船	31	346,503	0	0	31	346,503
		漁船	0	0	—	—	0	0
		避難船	0	0	—	—	0	0
		その他	764	91,900	—	—	764	91,900
	計	2,368	5,846,784	157	3,890,701	2,211	1,956,083	
	佐賀関	商船	124	319,501	15	260,238	109	59,263
		自動車航送船	502	450,526	0	0	502	450,526
		漁船	0	0	—	—	0	0
		避難船	0	0	—	—	0	0
		その他	0	0	—	—	0	0
	計	626	770,027	15	260,238	611	509,789	
○ 津久見	商船	997	1,050,550	6	84,531	991	966,019	
	自動車航送船	0	0	0	0	0	0	
	漁船	0	0	—	—	0	0	
	避難船	0	0	—	—	0	0	
	その他	0	0	—	—	0	0	
計	997	1,050,550	6	84,531	991	966,019		
○ 佐伯	商船	123	39,124	4	21,002	119	18,122	
	自動車航送船	0	0	0	0	0	0	
	漁船	720	9,920	—	—	720	9,920	
	避難船	0	0	—	—	0	0	
	その他	0	0	—	—	0	0	
計	843	49,044	4	21,002	839	28,042		
宮崎県	○ 細島	商船	210	452,053	30	250,847	180	201,206
		自動車航送船	0	0	0	0	0	0
		漁船	96	1,263	—	—	96	1,263
		避難船	0	0	—	—	0	0
		その他	2	38	—	—	2	38
計	308	453,354	30	250,847	278	202,507		

(単位：隻・総トン)

都道府県	港 湾	船舶区分	合 計		外 航		内 航		
			隻 数	総トン数	隻 数	総トン数	隻 数	総トン数	
宮崎県	○ 宮崎	商船	133	138,059	2	4,394	131	133,665	
		自動車航送船	31	369,891	0	0	31	369,891	
		漁船	210	2,520	—	—	210	2,520	
		避難船	1	199	—	—	1	199	
		その他	4	4,823	—	—	4	4,823	
		計	379	515,492	2	4,394	377	511,098	
	○ 油津	商船	48	253,401	3	140,924	45	112,477	
		自動車航送船	0	0	0	0	0	0	
		漁船	117	1,404	—	—	117	1,404	
		避難船	1	498	—	—	1	498	
		その他	8	1,238	—	—	8	1,238	
		計	174	256,541	3	140,924	171	115,617	
	鹿児島県	○ 志布志	商船	224	1,019,813	66	543,894	158	475,919
			自動車航送船	30	409,770	0	0	30	409,770
漁船			0	0	—	—	0	0	
避難船			0	0	—	—	0	0	
その他			0	0	—	—	0	0	
計			254	1,429,583	66	543,894	188	885,689	
加治木		商船	49	45,095	1	1,637	48	43,458	
		自動車航送船	0	0	0	0	0	0	
		漁船	0	0	—	—	0	0	
		避難船	0	0	—	—	0	0	
		その他	0	0	—	—	0	0	
		計	49	45,095	1	1,637	48	43,458	
○ 鹿児島		商船	657	1,618,138	21	971,802	636	646,336	
		自動車航送船	2,974	4,212,096	0	0	2,974	4,212,096	
		漁船	109	1,643	—	—	109	1,643	
		避難船	0	0	—	—	0	0	
		その他	0	0	—	—	0	0	
		計	3,740	5,831,877	21	971,802	3,719	4,860,075	
喜入		商船	35	2,898,970	13	1,491,910	22	1,407,060	
		自動車航送船	0	0	0	0	0	0	
		漁船	0	0	—	—	0	0	
		避難船	0	0	—	—	0	0	
		その他	0	0	—	—	0	0	
		計	35	2,898,970	13	1,491,910	22	1,407,060	
○ 川内	商船	113	144,808	12	115,295	101	29,513		
	自動車航送船	0	0	0	0	0	0		
	漁船	100	800	—	—	100	800		
	避難船	0	0	—	—	0	0		
	その他	0	0	—	—	0	0		
	計	213	145,608	12	115,295	201	30,313		
米之津	商船	11	11,521	4	9,528	7	1,993		
	自動車航送船	0	0	0	0	0	0		
	漁船	0	0	—	—	0	0		
	避難船	0	0	—	—	0	0		
	その他	0	0	—	—	0	0		
	計	11	11,521	4	9,528	7	1,993		
○ 西之表	商船	315	136,851	0	0	315	136,851		
	自動車航送船	84	153,012	0	0	84	153,012		
	漁船	0	0	—	—	0	0		
	避難船	3	1,345	—	—	3	1,345		
	その他	5	847	—	—	5	847		
	計	407	292,055	0	0	407	292,055		

(単位：隻・総トン)

都道府県	港 湾	船舶区分	合 計		外 航		内 航	
			隻 数	総トン数	隻 数	総トン数	隻 数	総トン数
鹿児島県	宮之浦(屋久島町)	商船	115	65,357	2	2,322	113	63,035
		自動車航送船	103	160,684	0	0	103	160,684
		漁船	1	80	—	—	1	80
		避難船	0	0	—	—	0	0
		その他	12	8,598	—	—	12	8,598
		計	231	234,719	2	2,322	229	232,397
	○ 名瀬	商船	63	150,386	0	0	63	150,386
		自動車航送船	111	547,535	0	0	111	547,535
		漁船	38	240	—	—	38	240
		避難船	0	0	—	—	0	0
その他		9	7,181	—	—	9	7,181	
計	221	705,342	0	0	221	705,342		
沖縄県	○ 金武湾	商船	82	602,063	8	483,635	74	118,428
		自動車航送船	0	0	0	0	0	0
		漁船	0	0	—	—	0	0
		避難船	0	0	—	—	0	0
		その他	0	0	—	—	0	0
		計	82	602,063	8	483,635	74	118,428
	○ 中城湾	商船	179	276,575	5	131,609	174	144,966
		自動車航送船	81	11,016	0	0	81	11,016
		漁船	0	0	—	—	0	0
		避難船	0	0	—	—	0	0
		その他	104	18,652	—	—	104	18,652
		計	364	306,243	5	131,609	359	174,634
	○ 那覇	商船	639	3,731,901	65	2,526,348	574	1,205,553
		自動車航送船	122	272,617	0	0	122	272,617
		漁船	3	340	—	—	3	340
		避難船	0	0	—	—	0	0
		その他	21	19,839	—	—	21	19,839
		計	785	4,024,697	65	2,526,348	720	1,498,349
	本部	商船	160	68,608	0	0	160	68,608
		自動車航送船	195	533,669	0	0	195	533,669
		漁船	214	3,184	—	—	214	3,184
		避難船	0	0	—	—	0	0
		その他	5	159	—	—	5	159
		計	574	605,620	0	0	574	605,620
	○ 運天	商船	8	7,530	0	0	8	7,530
		自動車航送船	118	101,678	0	0	118	101,678
漁船		0	0	—	—	0	0	
避難船		3	2,360	—	—	3	2,360	
その他		2	4,040	—	—	2	4,040	
計		131	115,608	0	0	131	115,608	
○ 平良	商船	89	739,877	10	575,507	79	164,370	
	自動車航送船	18	8,226	0	0	18	8,226	
	漁船	0	0	—	—	0	0	
	避難船	0	0	—	—	0	0	
	その他	0	0	—	—	0	0	
	計	107	748,103	10	575,507	97	172,596	
○ 石垣	商船	3,373	1,103,012	24	869,516	3,349	233,496	
	自動車航送船	121	14,555	0	0	121	14,555	
	漁船	0	0	—	—	0	0	
	避難船	0	0	—	—	0	0	
	その他	52	14,877	—	—	52	14,877	
	計	3,546	1,132,444	24	869,516	3,522	262,928	

第3表

海上出入貨物表

[注]

(1) 港湾名の頭書は次のとおりである。

☆印 国際戦略港湾

◎印 国際拠点港湾

○印 重要港湾

無印 地方港湾

(2) 「一般」とは、自動車航送船以外をいい、そのうちコンテナとシャーシは内数として別掲した。

また、オンシャーシの数値についてはシャーシの内数である。

(単位：トン)

都道府県	港湾	種別	合計	輸出	輸入	移出	移入	
合計		一般	186,387,849	24,650,274	82,166,222	40,240,076	39,331,277	
		(内 コンテナ)	(24,645,511)	(9,049,784)	(13,040,939)	(1,266,961)	(1,287,827)	
		(内 シャーシ)	(6,323,887)	(53,463)	(54,113)	(3,060,539)	(3,155,772)	
		(内 オンシャーシ)	(321,514)	(48,621)	(48,503)	(96,852)	(127,538)	
		自動車航送船計	38,124,625	25,290	28,740	18,896,280	19,174,315	
		計	224,512,474	24,675,564	82,194,962	59,136,356	58,505,592	
北海道	○ 稚内	一般	31,018	57	122	3,986	26,853	
		(内 コンテナ)	(0)	(0)	(0)	(0)	(0)	
		(内 シャーシ)	(0)	(0)	(0)	(0)	(0)	
		(内 オンシャーシ)	(0)	(0)	(0)	(0)	(0)	
		自動車航送船計	81,690	0	0	41,035	40,655	
			計	112,708	57	122	45,021	67,508
	○ 紋別	一般	24,253	2	81	3,982	20,188	
		(内 コンテナ)	(0)	(0)	(0)	(0)	(0)	
		(内 シャーシ)	(0)	(0)	(0)	(0)	(0)	
		(内 オンシャーシ)	(0)	(0)	(0)	(0)	(0)	
		自動車航送船計	0	0	0	0	0	
			計	24,253	2	81	3,982	20,188
	○ 網走	一般	27,831	0	0	25,286	2,545	
		(内 コンテナ)	(0)	(0)	(0)	(0)	(0)	
		(内 シャーシ)	(0)	(0)	(0)	(0)	(0)	
(内 オンシャーシ)		(0)	(0)	(0)	(0)	(0)		
自動車航送船計		0	0	0	0	0		
		計	27,831	0	0	25,286	2,545	
○ 根室	一般	32,127	0	846	23,763	7,518		
	(内 コンテナ)	(0)	(0)	(0)	(0)	(0)		
	(内 シャーシ)	(0)	(0)	(0)	(0)	(0)		
	(内 オンシャーシ)	(0)	(0)	(0)	(0)	(0)		
	自動車航送船計	0	0	0	0	0		
		計	32,127	0	846	23,763	7,518	
○ 釧路	一般	1,319,982	11,190	319,661	365,827	623,304		
	(内 コンテナ)	(29,060)	(11,190)	(10,025)	(3,900)	(3,945)		
	(内 シャーシ)	(579,970)	(0)	(0)	(295,415)	(284,555)		
	(内 オンシャーシ)	(0)	(0)	(0)	(0)	(0)		
	自動車航送船計	0	0	0	0	0		
		計	1,319,982	11,190	319,661	365,827	623,304	
○ 十勝	一般	91,912	0	22,351	29,709	39,852		
	(内 コンテナ)	(0)	(0)	(0)	(0)	(0)		
	(内 シャーシ)	(0)	(0)	(0)	(0)	(0)		
	(内 オンシャーシ)	(0)	(0)	(0)	(0)	(0)		
	自動車航送船計	0	0	0	0	0		
		計	91,912	0	22,351	29,709	39,852	
◎ 苫小牧	一般	4,768,785	120,851	1,883,075	1,481,786	1,283,073		
	(内 コンテナ)	(303,897)	(87,668)	(165,492)	(19,089)	(31,648)		
	(内 シャーシ)	(1,110,843)	(0)	(0)	(612,915)	(497,928)		
	(内 オンシャーシ)	(512)	(0)	(0)	(512)	(0)		
	自動車航送船計	4,935,910	0	0	2,343,475	2,592,435		
		計	9,704,695	120,851	1,883,075	3,825,261	3,875,508	
白老	一般	125,447	0	0	93,715	31,732		
	(内 コンテナ)	(0)	(0)	(0)	(0)	(0)		
	(内 シャーシ)	(0)	(0)	(0)	(0)	(0)		
	(内 オンシャーシ)	(0)	(0)	(0)	(0)	(0)		
	自動車航送船計	0	0	0	0	0		
		計	125,447	0	0	93,715	31,732	
◎ 室蘭	一般	1,451,588	91,633	804,011	314,709	241,235		
	(内 コンテナ)	(3,717)	(1,720)	(1,997)	(0)	(0)		
	(内 シャーシ)	(0)	(0)	(0)	(0)	(0)		
	(内 オンシャーシ)	(0)	(0)	(0)	(0)	(0)		
	自動車航送船計	76,610	0	0	56,490	20,120		
		計	1,528,198	91,633	804,011	371,199	261,355	

(単位：トン)

都道府県	港湾	種別	合計	輸出	輸入	移出	移入
北海道	○ 函館	一般	952,977	93,761	44,640	545,151	269,425
		(内 コンテナ)	(7,167)	(1,293)	(2,260)	(0)	(3,614)
		(内 シャーシ)	(0)	(0)	(0)	(0)	(0)
		(内 トラック)	(0)	(0)	(0)	(0)	(0)
		自動車航送船	1,863,750	0	0	918,760	944,990
	計	2,816,727	93,761	44,640	1,463,911	1,214,415	
	○ 小樽	一般	73,921	12,941	28,795	13,194	18,991
		(内 コンテナ)	(15,114)	(954)	(14,160)	(0)	(0)
		(内 シャーシ)	(0)	(0)	(0)	(0)	(0)
		(内 トラック)	(0)	(0)	(0)	(0)	(0)
		自動車航送船	1,105,570	0	0	500,625	604,945
	計	1,179,491	12,941	28,795	513,819	623,936	
	○ 石狩湾新	一般	703,489	14,306	440,544	70,562	178,077
		(内 コンテナ)	(22,361)	(8,899)	(13,462)	(0)	(0)
		(内 シャーシ)	(0)	(0)	(0)	(0)	(0)
		(内 トラック)	(0)	(0)	(0)	(0)	(0)
自動車航送船		0	0	0	0	0	
計	703,489	14,306	440,544	70,562	178,077		
○ 留萌	一般	133,045	0	28,958	4,952	99,135	
	(内 コンテナ)	(0)	(0)	(0)	(0)	(0)	
	(内 シャーシ)	(0)	(0)	(0)	(0)	(0)	
	(内 トラック)	(0)	(0)	(0)	(0)	(0)	
	自動車航送船	0	0	0	0	0	
計	133,045	0	28,958	4,952	99,135		
青森県	○ 青森	一般	276,415	10,250	77,132	41,343	147,690
		(内 コンテナ)	(0)	(0)	(0)	(0)	(0)
		(内 シャーシ)	(0)	(0)	(0)	(0)	(0)
		(内 トラック)	(0)	(0)	(0)	(0)	(0)
		自動車航送船	1,821,825	0	0	923,020	898,805
	計	2,098,240	10,250	77,132	964,363	1,046,495	
	尻屋岬	一般	236,418	0	0	217,408	19,010
		(内 コンテナ)	(0)	(0)	(0)	(0)	(0)
		(内 シャーシ)	(0)	(0)	(0)	(0)	(0)
		(内 トラック)	(0)	(0)	(0)	(0)	(0)
		自動車航送船	0	0	0	0	0
	計	236,418	0	0	217,408	19,010	
	○ むつ小川原	一般	46,232	0	0	35,539	10,693
		(内 コンテナ)	(0)	(0)	(0)	(0)	(0)
		(内 シャーシ)	(0)	(0)	(0)	(0)	(0)
		(内 トラック)	(0)	(0)	(0)	(0)	(0)
自動車航送船		0	0	0	0	0	
計	46,232	0	0	35,539	10,693		
○ 八戸	一般	1,389,060	40,454	665,414	350,519	332,673	
	(内 コンテナ)	(87,375)	(27,867)	(35,317)	(17,072)	(7,119)	
	(内 シャーシ)	(5,656)	(0)	(0)	(3,436)	(2,220)	
	(内 トラック)	(0)	(0)	(0)	(0)	(0)	
	自動車航送船	1,217,515	0	0	621,410	596,105	
計	2,606,575	40,454	665,414	971,929	928,778		
岩手県	○ 久慈	一般	57,072	0	0	24,889	32,183
		(内 コンテナ)	(0)	(0)	(0)	(0)	(0)
		(内 シャーシ)	(0)	(0)	(0)	(0)	(0)
		(内 トラック)	(0)	(0)	(0)	(0)	(0)
		自動車航送船	0	0	0	0	0
	計	57,072	0	0	24,889	32,183	
	○ 宮古	一般	52,723	0	10,113	1,077	41,533
		(内 コンテナ)	(0)	(0)	(0)	(0)	(0)
		(内 シャーシ)	(70)	(0)	(0)	(50)	(20)
		(内 トラック)	(0)	(0)	(0)	(0)	(0)
自動車航送船		43,210	0	0	28,380	14,830	
計	95,933	0	10,113	29,457	56,363		

(単位：トン)

都道府県	港湾	種別	合計	輸出	輸入	移出	移入
岩手県	○ 釜石	一般	171,679	1,510	75,816	11,409	82,944
		(内 コンテナ)	(4,865)	(1,510)	(1,322)	(1,138)	(895)
		(内 シャーシ)	(0)	(0)	(0)	(0)	(0)
		(内 トラック)	(0)	(0)	(0)	(0)	(0)
		自動車航送船	0	0	0	0	0
		計	171,679	1,510	75,816	11,409	82,944
	○ 大船渡	一般	247,338	0	41,695	121,574	84,069
		(内 コンテナ)	(2,441)	(0)	(0)	(1,882)	(559)
		(内 シャーシ)	(0)	(0)	(0)	(0)	(0)
		(内 トラック)	(0)	(0)	(0)	(0)	(0)
		自動車航送船	0	0	0	0	0
		計	247,338	0	41,695	121,574	84,069
宮城県	◎ 仙台塩釜	一般	3,092,202	181,196	1,363,606	697,724	849,676
		(内 コンテナ)	(374,589)	(56,233)	(158,941)	(97,501)	(61,914)
		(内 シャーシ)	(88,745)	(0)	(0)	(39,748)	(48,997)
		(内 トラック)	(0)	(0)	(0)	(0)	(0)
		自動車航送船	756,220	0	0	373,545	382,675
		計	3,848,422	181,196	1,363,606	1,071,269	1,232,351
秋田県	○ 能代	一般	430,675	6,840	386,420	25,420	11,995
		(内 コンテナ)	(0)	(0)	(0)	(0)	(0)
		(内 シャーシ)	(0)	(0)	(0)	(0)	(0)
		(内 トラック)	(0)	(0)	(0)	(0)	(0)
		自動車航送船	0	0	0	0	0
		計	430,675	6,840	386,420	25,420	11,995
	○ 船川	一般	21,591	0	2,831	7,648	11,112
		(内 コンテナ)	(0)	(0)	(0)	(0)	(0)
		(内 シャーシ)	(0)	(0)	(0)	(0)	(0)
		(内 トラック)	(0)	(0)	(0)	(0)	(0)
		自動車航送船	0	0	0	0	0
		計	21,591	0	2,831	7,648	11,112
	○ 秋田	一般	424,502	43,595	94,528	36,654	249,725
		(内 コンテナ)	(55,612)	(32,751)	(22,861)	(0)	(0)
		(内 シャーシ)	(0)	(0)	(0)	(0)	(0)
		(内 トラック)	(0)	(0)	(0)	(0)	(0)
		自動車航送船	167,415	0	0	86,445	80,970
		計	591,917	43,595	94,528	123,099	330,695
山形県	○ 酒田	一般	302,878	20,927	194,326	21,696	65,929
		(内 コンテナ)	(24,636)	(15,414)	(9,222)	(0)	(0)
		(内 シャーシ)	(0)	(0)	(0)	(0)	(0)
		(内 トラック)	(0)	(0)	(0)	(0)	(0)
		自動車航送船	0	0	0	0	0
		計	302,878	20,927	194,326	21,696	65,929
福島県	○ 相馬	一般	754,747	0	633,504	85,921	35,322
		(内 コンテナ)	(0)	(0)	(0)	(0)	(0)
		(内 シャーシ)	(0)	(0)	(0)	(0)	(0)
		(内 トラック)	(0)	(0)	(0)	(0)	(0)
		自動車航送船	0	0	0	0	0
		計	754,747	0	633,504	85,921	35,322
	○ 小名浜	一般	1,451,934	84,225	772,827	351,038	243,844
		(内 コンテナ)	(18,029)	(3,505)	(13,172)	(43)	(1,309)
		(内 シャーシ)	(0)	(0)	(0)	(0)	(0)
		(内 トラック)	(0)	(0)	(0)	(0)	(0)
		自動車航送船	0	0	0	0	0
		計	1,451,934	84,225	772,827	351,038	243,844
茨城県	○ 茨城	一般	1,642,424	281,401	639,383	348,109	373,531
		(内 コンテナ)	(24,161)	(1,733)	(14,167)	(3,503)	(4,758)
		(内 シャーシ)	(551,086)	(0)	(0)	(289,813)	(261,273)
		(内 トラック)	(0)	(0)	(0)	(0)	(0)
		自動車航送船	1,297,125	0	0	658,440	638,685
		計	2,939,549	281,401	639,383	1,006,549	1,012,216

(単位：トン)

都道府県	港湾	種別	合計	輸出	輸入	移出	移入
茨城県	○ 鹿島	一般	5,753,724	638,068	3,584,857	1,045,611	485,188
		(内 コンテナ)	(16,321)	(1,762)	(3,933)	(8,545)	(2,081)
		(内 シャーシ)	(0)	(0)	(0)	(0)	(0)
		(内 オンシャーシ)	(0)	(0)	(0)	(0)	(0)
		自動車航送船	0	0	0	0	0
計		5,753,724	638,068	3,584,857	1,045,611	485,188	
千葉県	○ 木更津	一般	5,162,917	259,650	3,645,495	727,379	530,393
		(内 コンテナ)	(0)	(0)	(0)	(0)	(0)
		(内 シャーシ)	(64,300)	(0)	(0)	(64,300)	(0)
		(内 オンシャーシ)	(0)	(0)	(0)	(0)	(0)
		自動車航送船	0	0	0	0	0
	計		5,162,917	259,650	3,645,495	727,379	530,393
	◎ 千葉	一般	13,132,526	1,017,671	7,023,676	2,759,406	2,331,773
		(内 コンテナ)	(79,071)	(26,596)	(19,664)	(16,500)	(16,311)
		(内 シャーシ)	(133,015)	(0)	(0)	(45,350)	(87,665)
		(内 オンシャーシ)	(0)	(0)	(0)	(0)	(0)
自動車航送船		0	0	0	0	0	
計		13,132,526	1,017,671	7,023,676	2,759,406	2,331,773	
東京都	☆ 東京	一般	6,372,182	1,233,963	2,867,660	782,738	1,487,821
		(内 コンテナ)	(4,214,190)	(1,172,632)	(2,788,339)	(136,175)	(117,044)
		(内 シャーシ)	(457,824)	(0)	(0)	(257,218)	(200,606)
		(内 オンシャーシ)	(17,584)	(0)	(0)	(11,488)	(6,096)
		自動車航送船	886,235	0	0	443,695	442,540
計		7,258,417	1,233,963	2,867,660	1,226,433	1,930,361	
神奈川県	☆ 川崎	一般	6,733,784	675,477	3,999,418	1,059,315	999,574
		(内 コンテナ)	(192,165)	(25,715)	(145,759)	(11,500)	(9,191)
		(内 シャーシ)	(2,360)	(0)	(0)	(1,320)	(1,040)
		(内 オンシャーシ)	(0)	(0)	(0)	(0)	(0)
		自動車航送船	0	0	0	0	0
	計		6,733,784	675,477	3,999,418	1,059,315	999,574
	☆ 横浜	一般	9,642,190	2,670,998	4,441,544	1,162,212	1,367,436
		(内 コンテナ)	(3,520,948)	(1,419,498)	(1,893,798)	(99,045)	(108,607)
		(内 シャーシ)	(27,411)	(0)	(0)	(0)	(27,411)
		(内 オンシャーシ)	(648)	(0)	(0)	(0)	(648)
		自動車航送船	0	0	0	0	0
	計		9,642,190	2,670,998	4,441,544	1,162,212	1,367,436
	○ 横須賀	一般	609,935	59,010	1,050	242,200	307,675
		(内 コンテナ)	(0)	(0)	(0)	(0)	(0)
		(内 シャーシ)	(241,290)	(0)	(0)	(127,750)	(113,540)
(内 オンシャーシ)		(0)	(0)	(0)	(0)	(0)	
自動車航送船		93,950	0	0	43,005	50,945	
計		703,885	59,010	1,050	285,205	358,620	
新潟県	◎ 新潟	一般	1,691,730	79,496	1,222,825	67,404	322,005
		(内 コンテナ)	(233,125)	(56,835)	(165,093)	(8,370)	(2,827)
		(内 シャーシ)	(0)	(0)	(0)	(0)	(0)
		(内 オンシャーシ)	(0)	(0)	(0)	(0)	(0)
		自動車航送船	1,038,980	0	0	538,240	500,740
	計		2,730,710	79,496	1,222,825	605,644	822,745
	柏崎	一般	3,807	0	1,021	8	2,778
		(内 コンテナ)	(0)	(0)	(0)	(0)	(0)
		(内 シャーシ)	(0)	(0)	(0)	(0)	(0)
		(内 オンシャーシ)	(0)	(0)	(0)	(0)	(0)
		自動車航送船	0	0	0	0	0
	計		3,807	0	1,021	8	2,778
○ 直江津	一般	648,091	10,040	537,271	25,764	75,016	
	(内 コンテナ)	(30,837)	(8,368)	(19,326)	(3,143)	(0)	
	(内 シャーシ)	(0)	(0)	(0)	(0)	(0)	
	(内 オンシャーシ)	(0)	(0)	(0)	(0)	(0)	
	自動車航送船	250	0	0	170	80	
計		648,341	10,040	537,271	25,934	75,096	

(単位：トン)

都道府県	港湾	種別	合計	輸出	輸入	移出	移入
新潟県	姫川	一般	369,012	73,865	68,270	144,829	82,048
		(内 コンテナ)	(0)	(0)	(0)	(0)	(0)
		(内 シャーシ)	(0)	(0)	(0)	(0)	(0)
		(内 オンシャーシ)	(0)	(0)	(0)	(0)	(0)
	自動車航送船	0	0	0	0	0	
	計	369,012	73,865	68,270	144,829	82,048	
	○ 両津	一般	24,366	0	0	3,858	20,508
		(内 コンテナ)	(6,509)	(0)	(0)	(1,432)	(5,077)
		(内 シャーシ)	(0)	(0)	(0)	(0)	(0)
(内 オンシャーシ)		(0)	(0)	(0)	(0)	(0)	
自動車航送船	206,825	0	0	102,430	104,395		
計	231,191	0	0	106,288	124,903		
○ 小木	一般	1,567	0	0	19	1,548	
	(内 コンテナ)	(35)	(0)	(0)	(19)	(16)	
	(内 シャーシ)	(0)	(0)	(0)	(0)	(0)	
	(内 オンシャーシ)	(0)	(0)	(0)	(0)	(0)	
自動車航送船	250	0	0	80	170		
計	1,817	0	0	99	1,718		
富山県	◎ 伏木富山	一般	529,399	112,945	284,549	24,605	107,300
		(内 コンテナ)	(90,958)	(35,094)	(55,864)	(0)	(0)
		(内 シャーシ)	(0)	(0)	(0)	(0)	(0)
		(内 オンシャーシ)	(0)	(0)	(0)	(0)	(0)
		自動車航送船	0	0	0	0	0
計	529,399	112,945	284,549	24,605	107,300		
石川県	○ 七尾	一般	367,929	9,437	319,817	18,631	20,044
		(内 コンテナ)	(0)	(0)	(0)	(0)	(0)
		(内 シャーシ)	(0)	(0)	(0)	(0)	(0)
		(内 オンシャーシ)	(0)	(0)	(0)	(0)	(0)
	自動車航送船	0	0	0	0	0	
	計	367,929	9,437	319,817	18,631	20,044	
	○ 金沢	一般	316,315	44,913	69,732	1,892	199,778
		(内 コンテナ)	(69,021)	(23,174)	(45,847)	(0)	(0)
		(内 シャーシ)	(4,604)	(2,222)	(2,382)	(0)	(0)
(内 オンシャーシ)		(4,604)	(2,222)	(2,382)	(0)	(0)	
自動車航送船		0	0	0	0	0	
計	316,315	44,913	69,732	1,892	199,778		
福井県	福井	一般	134,692	3,001	14,156	0	117,535
		(内 コンテナ)	(0)	(0)	(0)	(0)	(0)
		(内 シャーシ)	(0)	(0)	(0)	(0)	(0)
		(内 オンシャーシ)	(0)	(0)	(0)	(0)	(0)
	自動車航送船	0	0	0	0	0	
	計	134,692	3,001	14,156	0	117,535	
	○ 敦賀	一般	729,013	17,167	419,890	98,479	193,477
		(内 コンテナ)	(38,147)	(7,507)	(16,816)	(0)	(13,824)
		(内 シャーシ)	(115,735)	(1,010)	(385)	(57,640)	(56,700)
(内 オンシャーシ)		(28,355)	(1,010)	(385)	(7,940)	(19,020)	
自動車航送船		670,825	0	0	338,110	332,715	
計	1,399,838	17,167	419,890	436,589	526,192		
内浦	一般	5,264	4,408	856	0	0	
	(内 コンテナ)	(0)	(0)	(0)	(0)	(0)	
	(内 シャーシ)	(0)	(0)	(0)	(0)	(0)	
	(内 オンシャーシ)	(0)	(0)	(0)	(0)	(0)	
自動車航送船	0	0	0	0	0		
計	5,264	4,408	856	0	0		
静岡県	沼津	一般	22,545	2,004	0	4,728	15,813
		(内 コンテナ)	(0)	(0)	(0)	(0)	(0)
		(内 シャーシ)	(0)	(0)	(0)	(0)	(0)
		(内 オンシャーシ)	(0)	(0)	(0)	(0)	(0)
		自動車航送船	0	0	0	0	0
計	22,545	2,004	0	4,728	15,813		

(単位：トン)

都道府県	港湾	種別	合計	輸出	輸入	移出	移入
静岡県	○ 田子の浦	一般	282,001	6,050	50,366	22,181	203,404
		(内 コンテナ)	(0)	(0)	(0)	(0)	(0)
		(内 シャーシ)	(0)	(0)	(0)	(0)	(0)
		(内 トラック)	(0)	(0)	(0)	(0)	(0)
		自動車航送船	0	0	0	0	0
	計	282,001	6,050	50,366	22,181	203,404	
	◎ 清水	一般	1,388,424	331,549	453,508	170,555	432,812
		(内 コンテナ)	(541,900)	(318,200)	(151,419)	(62,480)	(9,801)
		(内 シャーシ)	(67,560)	(0)	(0)	(42,820)	(24,740)
		(内 トラック)	(3,720)	(0)	(0)	(2,320)	(1,400)
		自動車航送船	18,305	0	0	8,515	9,790
	計	1,406,729	331,549	453,508	179,070	442,602	
大井川	一般	154,203	0	3,759	4,537	145,907	
	(内 コンテナ)	(0)	(0)	(0)	(0)	(0)	
	(内 シャーシ)	(0)	(0)	(0)	(0)	(0)	
	(内 トラック)	(0)	(0)	(0)	(0)	(0)	
	自動車航送船	0	0	0	0	0	
計	154,203	0	3,759	4,537	145,907		
○ 御前崎	一般	254,943	144,852	13,389	67,882	28,820	
	(内 コンテナ)	(51,157)	(26,722)	(5,057)	(17,302)	(2,076)	
	(内 シャーシ)	(45,890)	(0)	(0)	(26,640)	(19,250)	
	(内 トラック)	(0)	(0)	(0)	(0)	(0)	
	自動車航送船	0	0	0	0	0	
計	254,943	144,852	13,389	67,882	28,820		
愛知県	○ 三河	一般	1,641,995	656,312	289,871	312,262	383,550
		(内 コンテナ)	(18,229)	(7,121)	(7,662)	(0)	(3,446)
		(内 シャーシ)	(0)	(0)	(0)	(0)	(0)
		(内 トラック)	(0)	(0)	(0)	(0)	(0)
		自動車航送船	0	0	0	0	0
	計	1,641,995	656,312	289,871	312,262	383,550	
	○ 衣浦	一般	1,421,475	35,046	956,895	131,461	298,073
		(内 コンテナ)	(134)	(0)	(0)	(134)	(0)
		(内 シャーシ)	(0)	(0)	(0)	(0)	(0)
		(内 トラック)	(0)	(0)	(0)	(0)	(0)
		自動車航送船	0	0	0	0	0
	計	1,421,475	35,046	956,895	131,461	298,073	
◎ 名古屋	一般	15,559,202	4,401,675	6,139,038	2,503,626	2,514,863	
	(内 コンテナ)	(4,014,678)	(2,122,244)	(1,846,930)	(27,618)	(17,886)	
	(内 シャーシ)	(144,851)	(0)	(0)	(74,101)	(70,750)	
	(内 トラック)	(1,072)	(0)	(0)	(1,072)	(0)	
	自動車航送船	343,150	0	0	161,460	181,690	
計	15,902,352	4,401,675	6,139,038	2,665,086	2,696,553		
三重県	◎ 四日市	一般	5,449,677	394,181	3,282,441	1,341,622	431,433
		(内 コンテナ)	(330,080)	(163,358)	(143,671)	(1,722)	(21,329)
		(内 シャーシ)	(0)	(0)	(0)	(0)	(0)
		(内 トラック)	(0)	(0)	(0)	(0)	(0)
		自動車航送船	0	0	0	0	0
	計	5,449,677	394,181	3,282,441	1,341,622	431,433	
	○ 津松阪	一般	145,278	0	14,389	11,643	119,246
		(内 コンテナ)	(0)	(0)	(0)	(0)	(0)
		(内 シャーシ)	(0)	(0)	(0)	(0)	(0)
(内 トラック)		(0)	(0)	(0)	(0)	(0)	
自動車航送船		0	0	0	0	0	
計	145,278	0	14,389	11,643	119,246		
吉津	一般	103,745	0	0	103,745	0	
	(内 コンテナ)	(0)	(0)	(0)	(0)	(0)	
	(内 シャーシ)	(0)	(0)	(0)	(0)	(0)	
	(内 トラック)	(0)	(0)	(0)	(0)	(0)	
	自動車航送船	0	0	0	0	0	
計	103,745	0	0	103,745	0		

(単位：トン)

都道府県	港湾	種別	合計	輸出	輸入	移出	移入
三重県	○ 尾鷲	一般	10,296	0	0	141	10,155
		(内 コンテナ)	(0)	(0)	(0)	(0)	(0)
		(内 シャーシ)	(0)	(0)	(0)	(0)	(0)
		(内 オンシャーシ)	(0)	(0)	(0)	(0)	(0)
		自動車航送船	0	0	0	0	0
		計	10,296	0	0	141	10,155
	鵜殿	一般	15,329	0	1,098	812	13,419
		(内 コンテナ)	(0)	(0)	(0)	(0)	(0)
		(内 シャーシ)	(0)	(0)	(0)	(0)	(0)
		(内 オンシャーシ)	(0)	(0)	(0)	(0)	(0)
		自動車航送船	0	0	0	0	0
		計	15,329	0	1,098	812	13,419
京都府	○ 舞鶴	一般	577,290	25,910	432,729	68,611	50,040
		(内 コンテナ)	(19,666)	(11,394)	(8,272)	(0)	(0)
		(内 シャーシ)	(0)	(0)	(0)	(0)	(0)
		(内 オンシャーシ)	(0)	(0)	(0)	(0)	(0)
		自動車航送船	544,695	0	0	267,035	277,660
		計	1,121,985	25,910	432,729	335,646	327,700
	宮津	一般	12,579	0	7,071	3,708	1,800
		(内 コンテナ)	(0)	(0)	(0)	(0)	(0)
		(内 シャーシ)	(0)	(0)	(0)	(0)	(0)
		(内 オンシャーシ)	(0)	(0)	(0)	(0)	(0)
		自動車航送船	0	0	0	0	0
		計	12,579	0	7,071	3,708	1,800
大阪府	泉州	一般	140,450	0	0	0	140,450
		(内 コンテナ)	(0)	(0)	(0)	(0)	(0)
		(内 シャーシ)	(0)	(0)	(0)	(0)	(0)
		(内 オンシャーシ)	(0)	(0)	(0)	(0)	(0)
		自動車航送船	0	0	0	0	0
		計	140,450	0	0	0	140,450
	○ 阪南	一般	190,617	0	24,326	5,215	161,076
		(内 コンテナ)	(0)	(0)	(0)	(0)	(0)
		(内 シャーシ)	(0)	(0)	(0)	(0)	(0)
		(内 オンシャーシ)	(0)	(0)	(0)	(0)	(0)
		自動車航送船	0	0	0	0	0
		計	190,617	0	24,326	5,215	161,076
	◎ 堺泉北	一般	5,246,638	451,209	1,879,428	1,135,190	1,780,811
		(内 コンテナ)	(13,504)	(1,946)	(8,611)	(1,776)	(1,171)
		(内 シャーシ)	(31,665)	(0)	(0)	(11,295)	(20,370)
		(内 オンシャーシ)	(0)	(0)	(0)	(0)	(0)
		自動車航送船	1,005,240	0	0	502,145	503,095
		計	6,251,878	451,209	1,879,428	1,637,335	2,283,906
	☆ 大阪	一般	4,471,585	770,351	2,207,141	545,194	948,899
		(内 コンテナ)	(2,803,722)	(704,203)	(1,992,937)	(96,339)	(10,243)
		(内 シャーシ)	(191,190)	(0)	(0)	(104,306)	(86,884)
		(内 オンシャーシ)	(73,513)	(0)	(0)	(45,748)	(27,765)
		自動車航送船	2,820,850	0	0	1,353,855	1,466,995
		計	7,292,435	770,351	2,207,141	1,899,049	2,415,894
兵庫県	○ 尼崎西宮芦屋	一般	371,635	6,000	5,200	91,705	268,730
		(内 コンテナ)	(0)	(0)	(0)	(0)	(0)
		(内 シャーシ)	(0)	(0)	(0)	(0)	(0)
		(内 オンシャーシ)	(0)	(0)	(0)	(0)	(0)
		自動車航送船	0	0	0	0	0
		計	371,635	6,000	5,200	91,705	268,730
	☆ 神戸	一般	5,492,603	1,941,695	2,310,756	417,297	822,855
		(内 コンテナ)	(3,641,964)	(1,547,807)	(1,643,544)	(162,018)	(288,595)
		(内 シャーシ)	(476)	(0)	(0)	(476)	(0)
		(内 オンシャーシ)	(100)	(0)	(0)	(100)	(0)
		自動車航送船	2,447,370	0	0	1,120,755	1,326,615
		計	7,939,973	1,941,695	2,310,756	1,538,052	2,149,470

(単位：トン)

都道府県	港湾	種別	合計	輸出	輸入	移出	移入
兵庫県	明石	一般	73	0	0	0	73
		(内 コンテナ)	(0)	(0)	(0)	(0)	(0)
		(内 シャーシ)	(0)	(0)	(0)	(0)	(0)
		(内 オンシャーシ)	(0)	(0)	(0)	(0)	(0)
		自動車航送船	0	0	0	0	0
	計	73	0	0	0	73	
	○ 東播磨	一般	2,893,173	188,212	1,425,774	624,170	655,017
		(内 コンテナ)	(3,571)	(0)	(0)	(3,552)	(19)
		(内 シャーシ)	(0)	(0)	(0)	(0)	(0)
		(内 オンシャーシ)	(0)	(0)	(0)	(0)	(0)
		自動車航送船	0	0	0	0	0
	計	2,893,173	188,212	1,425,774	624,170	655,017	
◎ 姫路	一般	2,803,124	50,714	1,739,250	399,240	613,920	
	(内 コンテナ)	(12,221)	(0)	(0)	(5,781)	(6,440)	
	(内 シャーシ)	(0)	(0)	(0)	(0)	(0)	
	(内 オンシャーシ)	(0)	(0)	(0)	(0)	(0)	
	自動車航送船	88,685	0	0	47,810	40,875	
計	2,891,809	50,714	1,739,250	447,050	654,795		
赤穂	一般	791,813	0	43,270	264,764	483,779	
	(内 コンテナ)	(0)	(0)	(0)	(0)	(0)	
	(内 シャーシ)	(0)	(0)	(0)	(0)	(0)	
	(内 オンシャーシ)	(0)	(0)	(0)	(0)	(0)	
	自動車航送船	0	0	0	0	0	
計	791,813	0	43,270	264,764	483,779		
和歌山県	新宮	一般	42,585	0	8,140	14,405	20,040
		(内 コンテナ)	(0)	(0)	(0)	(0)	(0)
		(内 シャーシ)	(0)	(0)	(0)	(0)	(0)
		(内 オンシャーシ)	(0)	(0)	(0)	(0)	(0)
		自動車航送船	0	0	0	0	0
	計	42,585	0	8,140	14,405	20,040	
	○ 日高	一般	26,713	0	0	1,550	25,163
		(内 コンテナ)	(0)	(0)	(0)	(0)	(0)
		(内 シャーシ)	(0)	(0)	(0)	(0)	(0)
		(内 オンシャーシ)	(0)	(0)	(0)	(0)	(0)
		自動車航送船	0	0	0	0	0
	計	26,713	0	0	1,550	25,163	
◎ 和歌山下津	一般	2,633,507	387,277	1,205,056	500,964	540,210	
	(内 コンテナ)	(6,408)	(132)	(5,152)	(668)	(456)	
	(内 シャーシ)	(0)	(0)	(0)	(0)	(0)	
	(内 オンシャーシ)	(0)	(0)	(0)	(0)	(0)	
	自動車航送船	268,430	0	0	129,230	139,200	
計	2,901,937	387,277	1,205,056	630,194	679,410		
鳥取県	○ 鳥取	一般	40,439	0	3,004	2,037	35,398
		(内 コンテナ)	(0)	(0)	(0)	(0)	(0)
		(内 シャーシ)	(0)	(0)	(0)	(0)	(0)
		(内 オンシャーシ)	(0)	(0)	(0)	(0)	(0)
		自動車航送船	0	0	0	0	0
	計	40,439	0	3,004	2,037	35,398	
	○ 境	一般	321,204	17,911	164,317	11,115	127,861
		(内 コンテナ)	(23,198)	(14,908)	(8,290)	(0)	(0)
		(内 シャーシ)	(0)	(0)	(0)	(0)	(0)
		(内 オンシャーシ)	(0)	(0)	(0)	(0)	(0)
自動車航送船		12,315	0	0	2,845	9,470	
計	333,519	17,911	164,317	13,960	137,331		
島根県	○ 浜田	一般	50,189	3,552	26,430	4,273	15,934
		(内 コンテナ)	(6,078)	(3,552)	(2,526)	(0)	(0)
		(内 シャーシ)	(0)	(0)	(0)	(0)	(0)
		(内 オンシャーシ)	(0)	(0)	(0)	(0)	(0)
		自動車航送船	0	0	0	0	0
計	50,189	3,552	26,430	4,273	15,934		

(単位：トン)

都道府県	港湾	種別	合計	輸出	輸入	移出	移入			
島根県	○ 三隅	一般	218,656	5,605	193,958	13,978	5,115			
		(内 コンテナ)	(0)	(0)	(0)	(0)	(0)			
		(内 シャーシ)	(0)	(0)	(0)	(0)	(0)			
		(内 オンシャーシ)	(0)	(0)	(0)	(0)	(0)			
		自動車航送船	0	0	0	0	0			
		計	218,656	5,605	193,958	13,978	5,115			
	○ 西郷	一般	18,382	0	0	12,004	6,378			
		(内 コンテナ)	(0)	(0)	(0)	(0)	(0)			
		(内 シャーシ)	(0)	(0)	(0)	(0)	(0)			
		(内 オンシャーシ)	(0)	(0)	(0)	(0)	(0)			
		自動車航送船	67,500	0	0	33,575	33,925			
		計	85,882	0	0	45,579	40,303			
岡山県	東備	一般	34,624	0	26,418	0	8,206			
		(内 コンテナ)	(0)	(0)	(0)	(0)	(0)			
		(内 シャーシ)	(0)	(0)	(0)	(0)	(0)			
		(内 オンシャーシ)	(0)	(0)	(0)	(0)	(0)			
		自動車航送船	32,650	0	0	18,030	14,620			
		計	67,274	0	26,418	18,030	22,826			
		○ 岡山	一般	126,068	0	0	24,070	101,998		
			(内 コンテナ)	(0)	(0)	(0)	(0)	(0)		
			(内 シャーシ)	(0)	(0)	(0)	(0)	(0)		
			(内 オンシャーシ)	(0)	(0)	(0)	(0)	(0)		
			自動車航送船	121,400	0	0	55,225	66,175		
			計	247,468	0	0	79,295	168,173		
			○ 宇野	一般	335,270	43,500	63,860	122,793	105,117	
				(内 コンテナ)	(40)	(0)	(0)	(0)	(40)	
				(内 シャーシ)	(0)	(0)	(0)	(0)	(0)	
				(内 オンシャーシ)	(0)	(0)	(0)	(0)	(0)	
				自動車航送船	501,860	0	0	229,450	272,410	
				計	837,130	43,500	63,860	352,243	377,527	
				◎ 水島	一般	7,487,129	1,070,764	3,696,737	1,661,420	1,058,208
					(内 コンテナ)	(184,994)	(64,995)	(84,980)	(22,922)	(12,097)
(内 シャーシ)	(0)				(0)	(0)	(0)	(0)		
(内 オンシャーシ)	(0)				(0)	(0)	(0)	(0)		
自動車航送船	0				0	0	0	0		
計	7,487,129				1,070,764	3,696,737	1,661,420	1,058,208		
笠岡	一般				127,249	0	0	108,246	19,003	
	(内 コンテナ)				(0)	(0)	(0)	(0)	(0)	
	(内 シャーシ)	(0)			(0)	(0)	(0)	(0)		
	(内 オンシャーシ)	(0)			(0)	(0)	(0)	(0)		
	自動車航送船	23,980			0	0	11,990	11,990		
	計	151,229			0	0	120,236	30,993		
	広島県	○ 福山			一般	3,672,217	515,740	2,347,740	498,707	310,030
					(内 コンテナ)	(34,259)	(10,315)	(21,628)	(466)	(1,850)
			(内 シャーシ)		(0)	(0)	(0)	(0)	(0)	
			(内 オンシャーシ)		(0)	(0)	(0)	(0)	(0)	
			自動車航送船		6,330	0	0	3,005	3,325	
			計		3,678,547	515,740	2,347,740	501,712	313,355	
			○ 尾道糸崎		一般	130,785	27,502	22,320	26,396	54,567
					(内 コンテナ)	(0)	(0)	(0)	(0)	(0)
				(内 シャーシ)	(0)	(0)	(0)	(0)	(0)	
				(内 オンシャーシ)	(0)	(0)	(0)	(0)	(0)	
				自動車航送船	41,540	0	0	19,985	21,555	
				計	172,325	27,502	22,320	46,381	76,122	
				竹原	一般	275,485	0	246,533	9,082	19,870
					(内 コンテナ)	(0)	(0)	(0)	(0)	(0)
(内 シャーシ)					(0)	(0)	(0)	(0)	(0)	
(内 オンシャーシ)					(0)	(0)	(0)	(0)	(0)	
自動車航送船					403,260	0	0	206,765	196,495	
計					678,745	0	246,533	215,847	216,365	

(単位：トン)

都道府県	港湾	種別	合計	輸出	輸入	移出	移入
広島県	○ 呉	一般	1,258,371	17,368	479,064	394,026	367,913
		(内 コンテナ)	(1,471)	(0)	(0)	(1,471)	(0)
		(内 シャーシ)	(0)	(0)	(0)	(0)	(0)
		(内 オンシャーシ)	(0)	(0)	(0)	(0)	(0)
		自動車航送船	65,025	0	0	31,515	33,510
	計	1,323,396	17,368	479,064	425,541	401,423	
	◎ 広島	一般	1,003,123	368,557	153,483	177,711	303,372
		(内 コンテナ)	(181,210)	(24,065)	(37,275)	(88,989)	(30,881)
		(内 シャーシ)	(6,534)	(0)	(0)	(3,290)	(3,244)
		(内 オンシャーシ)	(0)	(0)	(0)	(0)	(0)
		自動車航送船	208,740	0	0	110,055	98,685
	計	1,211,863	368,557	153,483	287,766	402,057	
大竹	一般	112,788	2,616	39,458	18,533	52,181	
	(内 コンテナ)	(5,925)	(2,616)	(684)	(2,625)	(0)	
	(内 シャーシ)	(0)	(0)	(0)	(0)	(0)	
	(内 オンシャーシ)	(0)	(0)	(0)	(0)	(0)	
	自動車航送船	4,660	0	0	2,330	2,330	
計	117,448	2,616	39,458	20,863	54,511		
鹿川	一般	62,372	0	0	35,476	26,896	
	(内 コンテナ)	(0)	(0)	(0)	(0)	(0)	
	(内 シャーシ)	(0)	(0)	(0)	(0)	(0)	
	(内 オンシャーシ)	(0)	(0)	(0)	(0)	(0)	
	自動車航送船	0	0	0	0	0	
計	62,372	0	0	35,476	26,896		
山口県	◎ 下関	一般	385,677	70,817	118,408	97,173	99,279
		(内 コンテナ)	(2,386)	(278)	(2,108)	(0)	(0)
		(内 シャーシ)	(93,698)	(43,610)	(50,088)	(0)	(0)
		(内 オンシャーシ)	(83,906)	(38,768)	(45,138)	(0)	(0)
		自動車航送船	54,030	25,290	28,740	0	0
		計	439,707	96,107	147,148	97,173	99,279
	○ 小野田	一般	332,323	6,380	0	49,833	276,110
		(内 コンテナ)	(0)	(0)	(0)	(0)	(0)
		(内 シャーシ)	(0)	(0)	(0)	(0)	(0)
		(内 オンシャーシ)	(0)	(0)	(0)	(0)	(0)
		自動車航送船	0	0	0	0	0
	計	332,323	6,380	0	49,833	276,110	
	○ 宇部	一般	3,055,534	318,118	1,205,999	1,252,784	278,633
		(内 コンテナ)	(16,652)	(947)	(540)	(14,480)	(685)
		(内 シャーシ)	(0)	(0)	(0)	(0)	(0)
		(内 オンシャーシ)	(0)	(0)	(0)	(0)	(0)
		自動車航送船	0	0	0	0	0
計	3,055,534	318,118	1,205,999	1,252,784	278,633		
○ 三田尻中関	一般	386,843	244,600	14,184	50,239	77,820	
	(内 コンテナ)	(21,055)	(1,890)	(4,215)	(10,405)	(4,545)	
	(内 シャーシ)	(0)	(0)	(0)	(0)	(0)	
	(内 オンシャーシ)	(0)	(0)	(0)	(0)	(0)	
	自動車航送船	0	0	0	0	0	
計	386,843	244,600	14,184	50,239	77,820		
◎ 徳山下松	一般	4,469,511	305,512	1,618,891	1,382,722	1,162,386	
	(内 コンテナ)	(124,894)	(66,409)	(21,077)	(34,335)	(3,073)	
	(内 シャーシ)	(0)	(0)	(0)	(0)	(0)	
	(内 オンシャーシ)	(0)	(0)	(0)	(0)	(0)	
	自動車航送船	105,140	0	0	49,040	56,100	
計	4,574,651	305,512	1,618,891	1,431,762	1,218,486		
平生	一般	19,876	0	0	16,719	3,157	
	(内 コンテナ)	(0)	(0)	(0)	(0)	(0)	
	(内 シャーシ)	(0)	(0)	(0)	(0)	(0)	
	(内 オンシャーシ)	(0)	(0)	(0)	(0)	(0)	
	自動車航送船	0	0	0	0	0	
計	19,876	0	0	16,719	3,157		

(単位：トン)

都道府県	港湾	種別	合計	輸出	輸入	移出	移入
山口県	柳井	一般	121,128	0	119,266	16	1,846
		(内 コンテナ)	(0)	(0)	(0)	(0)	(0)
		(内 シャーシ)	(0)	(0)	(0)	(0)	(0)
		(内 トラック)	(0)	(0)	(0)	(0)	(0)
		自動車航送船	240,630	0	0	113,135	127,495
		計	361,758	0	119,266	113,151	129,341
	○ 岩国	一般	1,177,398	134,035	134,576	285,994	622,793
		(内 コンテナ)	(35,946)	(19,174)	(9,534)	(6,759)	(479)
		(内 シャーシ)	(2,560)	(0)	(0)	(2,400)	(160)
		(内 トラック)	(0)	(0)	(0)	(0)	(0)
		自動車航送船	0	0	0	0	0
		計	1,177,398	134,035	134,576	285,994	622,793
徳島県	○ 徳島小松島	一般	221,111	2,962	69,173	52,664	96,312
		(内 コンテナ)	(15,403)	(2,962)	(8,558)	(1,918)	(1,965)
		(内 シャーシ)	(0)	(0)	(0)	(0)	(0)
		(内 トラック)	(0)	(0)	(0)	(0)	(0)
		自動車航送船	506,950	0	0	305,045	201,905
		計	728,061	2,962	69,173	357,709	298,217
	○ 橘	一般	677,611	6,000	547,837	88,214	35,560
		(内 コンテナ)	(0)	(0)	(0)	(0)	(0)
		(内 シャーシ)	(0)	(0)	(0)	(0)	(0)
		(内 トラック)	(0)	(0)	(0)	(0)	(0)
		自動車航送船	0	0	0	0	0
		計	677,611	6,000	547,837	88,214	35,560
香川県	詫間	一般	51,726	0	16,233	14,731	20,762
		(内 コンテナ)	(0)	(0)	(0)	(0)	(0)
		(内 シャーシ)	(0)	(0)	(0)	(0)	(0)
		(内 トラック)	(0)	(0)	(0)	(0)	(0)
		自動車航送船	0	0	0	0	0
		計	51,726	0	16,233	14,731	20,762
	多度津	一般	30,867	5,238	10,804	1,082	13,743
		(内 コンテナ)	(0)	(0)	(0)	(0)	(0)
		(内 シャーシ)	(0)	(0)	(0)	(0)	(0)
		(内 トラック)	(0)	(0)	(0)	(0)	(0)
		自動車航送船	1,995	0	0	960	1,035
		計	32,862	5,238	10,804	2,042	14,778
	丸亀	一般	41,963	0	2,044	8,030	31,889
		(内 コンテナ)	(0)	(0)	(0)	(0)	(0)
		(内 シャーシ)	(0)	(0)	(0)	(0)	(0)
		(内 トラック)	(0)	(0)	(0)	(0)	(0)
		自動車航送船	19,230	0	0	9,580	9,650
		計	61,193	0	2,044	17,610	41,539
	○ 坂出	一般	931,961	94,941	303,590	220,264	313,166
		(内 コンテナ)	(0)	(0)	(0)	(0)	(0)
		(内 シャーシ)	(0)	(0)	(0)	(0)	(0)
		(内 トラック)	(0)	(0)	(0)	(0)	(0)
		自動車航送船	0	0	0	0	0
		計	931,961	94,941	303,590	220,264	313,166
	○ 高松	一般	542,059	6,380	13,788	237,659	284,232
		(内 コンテナ)	(23,153)	(6,380)	(13,088)	(2,081)	(1,604)
		(内 シャーシ)	(84,297)	(0)	(0)	(11,787)	(72,510)
		(内 トラック)	(84,297)	(0)	(0)	(11,787)	(72,510)
		自動車航送船	838,555	0	0	440,310	398,245
		計	1,380,614	6,380	13,788	677,969	682,477
	風戸	一般	249,431	93,599	86,465	42,724	26,643
		(内 コンテナ)	(0)	(0)	(0)	(0)	(0)
		(内 シャーシ)	(0)	(0)	(0)	(0)	(0)
		(内 トラック)	(0)	(0)	(0)	(0)	(0)
		自動車航送船	241,545	0	0	126,895	114,650
		計	490,976	93,599	86,465	169,619	141,293

(単位：トン)

都道府県	港湾	種別	合計	輸出	輸入	移出	移入
愛媛県	○ 宇和島	一般	23,669	0	2,193	3,066	18,410
		(内 コンテナ)	(0)	(0)	(0)	(0)	
		(内 シャーシ)	(0)	(0)	(0)	(0)	
		(内 トラック)	(0)	(0)	(0)	(0)	
		自動車航送船	0	0	0	0	
		計	23,669	0	2,193	3,066	18,410
	○ 松山	一般	221,341	24,482	40,537	32,910	123,412
		(内 コンテナ)	(41,187)	(18,647)	(15,937)	(4,392)	(2,211)
		(内 シャーシ)	(117)	(0)	(0)	(117)	(0)
		(内 トラック)	(117)	(0)	(0)	(117)	(0)
		自動車航送船	552,045	0	0	287,730	264,315
		計	773,386	24,482	40,537	320,640	387,727
	○ 今治	一般	66,014	8,496	18,899	7,753	30,866
		(内 コンテナ)	(18,066)	(8,496)	(7,799)	(1,154)	(617)
		(内 シャーシ)	(0)	(0)	(0)	(0)	(0)
		(内 トラック)	(0)	(0)	(0)	(0)	(0)
		自動車航送船	16,880	0	0	8,075	8,805
		計	82,894	8,496	18,899	15,828	39,671
	○ 東予	一般	918,802	112,331	99,812	244,552	462,107
		(内 コンテナ)	(0)	(0)	(0)	(0)	(0)
		(内 シャーシ)	(0)	(0)	(0)	(0)	(0)
(内 トラック)		(0)	(0)	(0)	(0)	(0)	
自動車航送船		320,740	0	0	190,355	130,385	
計		1,239,542	112,331	99,812	434,907	592,492	
○ 新居浜	一般	451,335	3,190	116,351	250,268	81,526	
	(内 コンテナ)	(7,420)	(0)	(0)	(7,055)	(365)	
	(内 シャーシ)	(0)	(0)	(0)	(0)	(0)	
	(内 トラック)	(0)	(0)	(0)	(0)	(0)	
	自動車航送船	192,315	0	0	118,475	73,840	
	計	643,650	3,190	116,351	368,743	155,366	
○ 三島川之江	一般	705,162	11,204	409,281	113,619	171,058	
	(内 コンテナ)	(45,537)	(11,204)	(21,365)	(5,650)	(7,318)	
	(内 シャーシ)	(124,720)	(0)	(0)	(47,140)	(77,580)	
	(内 トラック)	(0)	(0)	(0)	(0)	(0)	
	自動車航送船	0	0	0	0	0	
	計	705,162	11,204	409,281	113,619	171,058	
高知県	○ 高知	一般	399,498	13,465	18,290	249,744	117,999
		(内 コンテナ)	(15,036)	(5,463)	(9,573)	(0)	(0)
		(内 シャーシ)	(0)	(0)	(0)	(0)	(0)
		(内 トラック)	(0)	(0)	(0)	(0)	(0)
		自動車航送船	0	0	0	0	0
		計	399,498	13,465	18,290	249,744	117,999
	○ 須崎	一般	1,578,379	400,272	68,227	842,847	267,033
		(内 コンテナ)	(0)	(0)	(0)	(0)	(0)
		(内 シャーシ)	(0)	(0)	(0)	(0)	(0)
○ 宿毛湾	一般	5,470	0	0	225	5,245	
	(内 コンテナ)	(0)	(0)	(0)	(0)	(0)	
	(内 シャーシ)	(0)	(0)	(0)	(0)	(0)	
福岡県	◎ 博多	一般	3,038,216	834,039	931,374	355,897	916,906
		(内 コンテナ)	(1,411,000)	(446,591)	(839,046)	(76,619)	(48,744)
		(内 シャーシ)	(264,030)	(1,087)	(598)	(163,120)	(99,225)
		(内 トラック)	(1,685)	(1,087)	(598)	(0)	(0)
		自動車航送船	184,470	0	0	93,235	91,235
		計	3,222,686	834,039	931,374	449,132	1,008,141

(単位：トン)

都道府県	港湾	種別	合計	輸出	輸入	移出	移入
福岡県	◎ 北九州	一般	4,274,760	569,976	1,869,489	745,529	1,089,766
		(内 コンテナ)	(663,541)	(311,932)	(323,846)	(16,865)	(10,898)
		(内 シャーシ)	(28,752)	(5,534)	(660)	(15,608)	(6,950)
		(内 トラック)	(21,142)	(5,534)	(0)	(15,608)	(0)
		自動車航送船	3,958,225	0	0	1,908,660	2,049,565
	計	8,232,985	569,976	1,869,489	2,654,189	3,139,331	
	○ 苅田	一般	3,539,291	493,040	728,506	1,295,793	1,021,952
		(内 コンテナ)	(0)	(0)	(0)	(0)	(0)
		(内 シャーシ)	(800,200)	(0)	(0)	(322,310)	(477,890)
(内 トラック)		(0)	(0)	(0)	(0)	(0)	
自動車航送船		0	0	0	0	0	
計	3,539,291	493,040	728,506	1,295,793	1,021,952		
○ 三池	一般	168,182	417	71,028	7,407	89,330	
	(内 コンテナ)	(6,251)	(417)	(5,834)	(0)	(0)	
	(内 シャーシ)	(0)	(0)	(0)	(0)	(0)	
	(内 トラック)	(0)	(0)	(0)	(0)	(0)	
	自動車航送船	0	0	0	0	0	
計	168,182	417	71,028	7,407	89,330		
佐賀県	○ 伊万里	一般	126,355	18,665	42,393	11,689	53,608
		(内 コンテナ)	(28,478)	(8,745)	(17,520)	(2,101)	(112)
		(内 シャーシ)	(0)	(0)	(0)	(0)	(0)
		(内 トラック)	(0)	(0)	(0)	(0)	(0)
		自動車航送船	0	0	0	0	0
	計	126,355	18,665	42,393	11,689	53,608	
	○ 唐津	一般	167,529	8,801	21,847	20,948	115,933
		(内 コンテナ)	(0)	(0)	(0)	(0)	(0)
		(内 シャーシ)	(0)	(0)	(0)	(0)	(0)
(内 トラック)		(0)	(0)	(0)	(0)	(0)	
自動車航送船		84,895	0	0	43,170	41,725	
計	252,424	8,801	21,847	64,118	157,658		
長崎県	島原	一般	17,444	0	2,362	2,561	12,521
		(内 コンテナ)	(0)	(0)	(0)	(0)	(0)
		(内 シャーシ)	(0)	(0)	(0)	(0)	(0)
		(内 トラック)	(0)	(0)	(0)	(0)	(0)
		自動車航送船	219,200	0	0	110,445	108,755
	計	236,644	0	2,362	113,006	121,276	
	○ 長崎	一般	175,810	2,445	16,455	40,467	116,443
		(内 コンテナ)	(3,244)	(1,053)	(2,191)	(0)	(0)
		(内 シャーシ)	(0)	(0)	(0)	(0)	(0)
		(内 トラック)	(0)	(0)	(0)	(0)	(0)
		自動車航送船	47,160	0	0	21,360	25,800
	計	222,970	2,445	16,455	61,827	142,243	
	○ 佐世保	一般	120,417	0	20,469	11,192	88,756
		(内 コンテナ)	(0)	(0)	(0)	(0)	(0)
		(内 シャーシ)	(0)	(0)	(0)	(0)	(0)
		(内 トラック)	(0)	(0)	(0)	(0)	(0)
		自動車航送船	49,830	0	0	24,960	24,870
	計	170,247	0	20,469	36,152	113,626	
	松浦	一般	947,686	24,361	837,105	72,149	14,071
		(内 コンテナ)	(0)	(0)	(0)	(0)	(0)
(内 シャーシ)		(0)	(0)	(0)	(0)	(0)	
(内 トラック)		(0)	(0)	(0)	(0)	(0)	
自動車航送船		4,110	0	0	1,745	2,365	
計	951,796	24,361	837,105	73,894	16,436		
○ 厳原	一般	13,003	0	0	2,152	10,851	
	(内 コンテナ)	(120)	(0)	(0)	(120)	(0)	
	(内 シャーシ)	(2,886)	(0)	(0)	(919)	(1,967)	
	(内 トラック)	(0)	(0)	(0)	(0)	(0)	
	自動車航送船	111,740	0	0	56,420	55,320	
計	124,743	0	0	58,572	66,171		

(単位：トン)

都道府県	港湾	種別	合計	輸出	輸入	移出	移入
長崎県	○ 郷ノ浦	一般	24,904	0	0	19,726	5,178
		(内 コンテナ)	(0)	(0)	(0)	(0)	(0)
		(内 シャーシ)	(0)	(0)	(0)	(0)	(0)
		(内 オンシャーシ)	(0)	(0)	(0)	(0)	(0)
		自動車航送船	48,325	0	0	26,225	22,100
	計	73,229	0	0	45,951	27,278	
	○ 福江	一般	52,282	0	0	22,081	30,201
		(内 コンテナ)	(30,212)	(0)	(0)	(15,853)	(14,359)
		(内 シャーシ)	(0)	(0)	(0)	(0)	(0)
(内 オンシャーシ)		(0)	(0)	(0)	(0)	(0)	
自動車航送船		127,930	0	0	65,750	62,180	
計	180,212	0	0	87,831	92,381		
松島	一般	171,259	0	140,972	27,662	2,625	
	(内 コンテナ)	(0)	(0)	(0)	(0)	(0)	
	(内 シャーシ)	(0)	(0)	(0)	(0)	(0)	
	(内 オンシャーシ)	(0)	(0)	(0)	(0)	(0)	
	自動車航送船	2,765	0	0	1,385	1,380	
計	174,024	0	140,972	29,047	4,005		
熊本県	水俣	一般	7,161	0	1,340	752	5,069
		(内 コンテナ)	(0)	(0)	(0)	(0)	(0)
		(内 シャーシ)	(0)	(0)	(0)	(0)	(0)
		(内 オンシャーシ)	(0)	(0)	(0)	(0)	(0)
		自動車航送船	0	0	0	0	0
	計	7,161	0	1,340	752	5,069	
	○ 八代	一般	521,460	14,508	280,721	15,911	210,320
		(内 コンテナ)	(14,309)	(5,302)	(7,728)	(204)	(1,075)
		(内 シャーシ)	(0)	(0)	(0)	(0)	(0)
		(内 オンシャーシ)	(0)	(0)	(0)	(0)	(0)
		自動車航送船	0	0	0	0	0
	計	521,460	14,508	280,721	15,911	210,320	
	○ 三角	一般	30,684	6,300	0	24,381	3
		(内 コンテナ)	(0)	(0)	(0)	(0)	(0)
		(内 シャーシ)	(0)	(0)	(0)	(0)	(0)
		(内 オンシャーシ)	(0)	(0)	(0)	(0)	(0)
自動車航送船		0	0	0	0	0	
計	30,684	6,300	0	24,381	3		
○ 熊本	一般	98,912	7,771	13,931	54,030	23,180	
	(内 コンテナ)	(21,049)	(7,771)	(13,278)	(0)	(0)	
	(内 シャーシ)	(0)	(0)	(0)	(0)	(0)	
	(内 オンシャーシ)	(0)	(0)	(0)	(0)	(0)	
	自動車航送船	224,375	0	0	111,375	113,000	
計	323,287	7,771	13,931	165,405	136,180		
大分県	○ 中津	一般	283,274	2,400	16,103	161,973	102,798
		(内 コンテナ)	(0)	(0)	(0)	(0)	(0)
		(内 シャーシ)	(0)	(0)	(0)	(0)	(0)
		(内 オンシャーシ)	(0)	(0)	(0)	(0)	(0)
		自動車航送船	0	0	0	0	0
	計	283,274	2,400	16,103	161,973	102,798	
	○ 別府	一般	153,950	0	0	74,910	79,040
		(内 コンテナ)	(0)	(0)	(0)	(0)	(0)
		(内 シャーシ)	(153,950)	(0)	(0)	(74,910)	(79,040)
(内 オンシャーシ)		(0)	(0)	(0)	(0)	(0)	
自動車航送船		532,160	0	0	286,430	245,730	
計	686,110	0	0	361,340	324,770		
○ 大分	一般	5,277,863	594,404	2,350,255	1,446,947	886,257	
	(内 コンテナ)	(50,748)	(21,123)	(9,379)	(8,565)	(11,681)	
	(内 シャーシ)	(704,348)	(0)	(0)	(295,849)	(408,499)	
	(内 オンシャーシ)	(0)	(0)	(0)	(0)	(0)	
	自動車航送船	265,850	0	0	150,730	115,120	
計	5,543,713	594,404	2,350,255	1,597,677	1,001,377		

(単位：トン)

都道府県	港湾	種別	合計	輸出	輸入	移出	移入
大分県	佐賀関	一般	284,949	104,076	94,837	60,857	25,179
		(内 コンテナ)	(0)	(0)	(0)	(0)	(0)
		(内 シャーシ)	(0)	(0)	(0)	(0)	(0)
		(内 オンシャーシ)	(0)	(0)	(0)	(0)	(0)
		自動車航送船	374,035	0	0	190,335	183,700
	計	658,984	104,076	94,837	251,192	208,879	
	○ 津久見	一般	1,992,027	208,590	61,959	1,623,761	97,717
		(内 コンテナ)	(0)	(0)	(0)	(0)	(0)
		(内 シャーシ)	(0)	(0)	(0)	(0)	(0)
(内 オンシャーシ)		(0)	(0)	(0)	(0)	(0)	
自動車航送船		0	0	0	0	0	
計	1,992,027	208,590	61,959	1,623,761	97,717		
○ 佐伯	一般	41,650	7,383	10,421	1,921	21,925	
	(内 コンテナ)	(0)	(0)	(0)	(0)	(0)	
	(内 シャーシ)	(0)	(0)	(0)	(0)	(0)	
	(内 オンシャーシ)	(0)	(0)	(0)	(0)	(0)	
	自動車航送船	0	0	0	0	0	
計	41,650	7,383	10,421	1,921	21,925		
宮崎県	○ 細島	一般	339,461	18,046	136,854	94,974	89,587
		(内 コンテナ)	(18,090)	(8,612)	(5,991)	(2,436)	(1,051)
		(内 シャーシ)	(11,520)	(0)	(0)	(7,160)	(4,360)
		(内 オンシャーシ)	(0)	(0)	(0)	(0)	(0)
		自動車航送船	0	0	0	0	0
	計	339,461	18,046	136,854	94,974	89,587	
	○ 宮崎	一般	179,454	2,923	1,000	19,384	156,147
		(内 コンテナ)	(0)	(0)	(0)	(0)	(0)
		(内 シャーシ)	(4,580)	(0)	(0)	(1,680)	(2,900)
(内 オンシャーシ)		(0)	(0)	(0)	(0)	(0)	
自動車航送船		509,345	0	0	290,200	219,145	
計	688,799	2,923	1,000	309,584	375,292		
○ 油津	一般	103,787	0	40,422	17,549	45,816	
	(内 コンテナ)	(441)	(0)	(0)	(223)	(218)	
	(内 シャーシ)	(28,481)	(0)	(0)	(15,131)	(13,350)	
	(内 オンシャーシ)	(0)	(0)	(0)	(0)	(0)	
	自動車航送船	0	0	0	0	0	
計	103,787	0	40,422	17,549	45,816		
鹿児島県	○ 志布志	一般	435,135	38,253	259,882	70,564	66,436
		(内 コンテナ)	(53,212)	(7,525)	(37,660)	(4,396)	(3,631)
		(内 シャーシ)	(16,740)	(0)	(0)	(12,020)	(4,720)
		(内 オンシャーシ)	(0)	(0)	(0)	(0)	(0)
		自動車航送船	450,300	0	0	248,960	201,340
	計	885,435	38,253	259,882	319,524	267,776	
	加治木	一般	67,252	0	1,200	10,500	55,552
		(内 コンテナ)	(0)	(0)	(0)	(0)	(0)
		(内 シャーシ)	(0)	(0)	(0)	(0)	(0)
		(内 オンシャーシ)	(0)	(0)	(0)	(0)	(0)
		自動車航送船	0	0	0	0	0
	計	67,252	0	1,200	10,500	55,552	
	○ 鹿児島	一般	557,183	134	127,851	117,511	311,687
(内 コンテナ)		(83,615)	(134)	(22)	(73,914)	(9,545)	
(内 シャーシ)		(2,523)	(0)	(0)	(2,523)	(0)	
(内 オンシャーシ)		(0)	(0)	(0)	(0)	(0)	
自動車航送船		2,216,170	0	0	1,115,405	1,100,765	
計	2,773,353	134	127,851	1,232,916	1,412,452		
喜入	一般	3,711,965	0	1,535,603	2,166,812	9,550	
	(内 コンテナ)	(0)	(0)	(0)	(0)	(0)	
	(内 シャーシ)	(0)	(0)	(0)	(0)	(0)	
	(内 オンシャーシ)	(0)	(0)	(0)	(0)	(0)	
	自動車航送船	0	0	0	0	0	
計	3,711,965	0	1,535,603	2,166,812	9,550		

(単位：トン)

都道府県	港湾	種別	合計	輸出	輸入	移出	移入
鹿児島県	○ 川内	一般	117,187	14,287	69,643	9,616	23,641
		(内 コンテナ)	(20,328)	(12,945)	(7,296)	(35)	(52)
		(内 シャーシ)	(0)	(0)	(0)	(0)	(0)
		(内 トラック)	(0)	(0)	(0)	(0)	(0)
		自動車航送船	0	0	0	0	0
	計	117,187	14,287	69,643	9,616	23,641	
	米之津	一般	19,000	0	13,300	0	5,700
		(内 コンテナ)	(0)	(0)	(0)	(0)	(0)
		(内 シャーシ)	(0)	(0)	(0)	(0)	(0)
		(内 トラック)	(0)	(0)	(0)	(0)	(0)
		自動車航送船	0	0	0	0	0
	計	19,000	0	13,300	0	5,700	
	○ 西之表	一般	85,390	0	0	35,616	49,774
		(内 コンテナ)	(6,684)	(0)	(0)	(1,238)	(5,446)
		(内 シャーシ)	(0)	(0)	(0)	(0)	(0)
		(内 トラック)	(0)	(0)	(0)	(0)	(0)
		自動車航送船	30,135	0	0	14,735	15,400
	計	115,525	0	0	50,351	65,174	
宮之浦(屋久島町)	一般	18,373	0	4,063	5,064	9,246	
	(内 コンテナ)	(3,162)	(0)	(0)	(1,590)	(1,572)	
	(内 シャーシ)	(0)	(0)	(0)	(0)	(0)	
	(内 トラック)	(0)	(0)	(0)	(0)	(0)	
	自動車航送船	40,610	0	0	19,450	21,160	
計	58,983	0	4,063	24,514	30,406		
○ 名瀬	一般	45,370	0	0	11,448	33,922	
	(内 コンテナ)	(17,020)	(0)	(0)	(1,929)	(15,091)	
	(内 シャーシ)	(0)	(0)	(0)	(0)	(0)	
	(内 トラック)	(0)	(0)	(0)	(0)	(0)	
	自動車航送船	39,040	0	0	18,595	20,445	
計	84,410	0	0	30,043	54,367		
沖縄県	○ 金武湾	一般	476,689	0	299,414	45,360	131,915
		(内 コンテナ)	(0)	(0)	(0)	(0)	(0)
		(内 シャーシ)	(0)	(0)	(0)	(0)	(0)
		(内 トラック)	(0)	(0)	(0)	(0)	(0)
		自動車航送船	0	0	0	0	0
	計	476,689	0	299,414	45,360	131,915	
	○ 中城湾	一般	204,572	0	68,398	18,863	117,311
		(内 コンテナ)	(1,044)	(0)	(0)	(30)	(1,014)
		(内 シャーシ)	(200)	(0)	(0)	(160)	(40)
		(内 トラック)	(200)	(0)	(0)	(160)	(40)
		自動車航送船	9,175	0	0	4,570	4,605
	計	213,747	0	68,398	23,433	121,916	
	○ 那覇	一般	1,218,375	26,033	73,194	473,803	645,345
		(内 コンテナ)	(433,726)	(24,288)	(71,879)	(39,610)	(297,949)
		(内 シャーシ)	(126,611)	(0)	(0)	(27,708)	(98,903)
		(内 トラック)	(0)	(0)	(0)	(0)	(0)
		自動車航送船	59,705	0	0	29,170	30,535
	計	1,278,080	26,033	73,194	502,973	675,880	
	本部	一般	91,580	0	0	87,186	4,394
		(内 コンテナ)	(5,263)	(0)	(0)	(1,243)	(4,020)
(内 シャーシ)		(1,207)	(0)	(0)	(942)	(265)	
(内 トラック)		(0)	(0)	(0)	(0)	(0)	
自動車航送船		96,745	0	0	49,795	46,950	
計	188,325	0	0	136,981	51,344		
○ 運天	一般	7,680	0	0	3,279	4,401	
	(内 コンテナ)	(1,230)	(0)	(0)	(873)	(357)	
	(内 シャーシ)	(1,333)	(0)	(0)	(1,172)	(161)	
	(内 トラック)	(0)	(0)	(0)	(0)	(0)	
	自動車航送船	50,405	0	0	25,865	24,540	
計	58,085	0	0	29,144	28,941		

(単位：トン)

都道府県	港湾	種別	合計	輸出	輸入	移出	移入
沖縄県	○平良	一般	70,851	0	0	9,126	61,725
		(内 コンテナ)	(25,975)	(0)	(0)	(2,520)	(23,455)
		(内 シャーシ)	(0)	(0)	(0)	(0)	(0)
		(内 オンシャーシ)	(0)	(0)	(0)	(0)	(0)
		自動車航送船	2,295	0	0	2,130	165
		計	73,146	0	0	11,256	61,890
	○石垣	一般	64,231	0	0	10,878	53,353
		(内 コンテナ)	(21,274)	(0)	(0)	(3,648)	(17,626)
		(内 シャーシ)	(59)	(0)	(0)	(0)	(59)
		(内 オンシャーシ)	(59)	(0)	(0)	(0)	(59)
		自動車航送船	5,435	0	0	2,650	2,785
		計	69,666	0	0	13,528	56,138

第4表

車種別自動車航送車両台数表

[注]

(1) 港湾名の頭書は次のとおりである。

☆印	国際戦略港湾
◎印	国際拠点港湾
○印	重要港湾
無印	地方港湾

(2) 車種区分は、次の表による。

車種区分		内容(車両長)
バス	特大	9m以上
	大型	7m以上 9m未満
	普通	5m以上 7m未満
	小型	5m未満
トラック	特大	9m以上
	大型	7m以上 9m未満
	普通	5m以上 7m未満
	小型	4m以上 5m未満
乗用車	普通・小型	4m以上
	軽四輪	4m未満
その他	軽トラック	4m未満
	トラック・トレーラー	12m以上

(単位：台)

都道府県	港湾	出入	合計	バス	トラック	乗用車	その他
合計		輸出	509	0	505	4	0
		輸入	578	0	574	4	0
		移出	469,103	2,539	132,538	238,120	95,906
		移入	471,647	2,356	133,945	237,610	97,736
		計	941,837	4,895	267,562	475,738	193,642
北海道	○ 稚内	移出	1,117	0	666	421	30
		移入	1,246	1	639	580	26
		計	2,363	1	1,305	1,001	56
	◎ 苫小牧	移出	29,375	136	3,409	7,206	18,624
		移入	32,405	53	3,957	7,868	20,527
		計	61,780	189	7,366	15,074	39,151
	◎ 室蘭	移出	1,069	1	729	309	30
		移入	494	0	243	240	11
		計	1,563	1	972	549	41
	○ 函館	移出	12,999	6	4,410	3,214	5,369
		移入	14,058	9	4,794	3,951	5,304
		計	27,057	15	9,204	7,165	10,673
	○ 小樽	移出	6,145	8	600	1,369	4,168
		移入	7,127	20	626	1,375	5,106
		計	13,272	28	1,226	2,744	9,274
青森県	○ 青森	移出	13,510	8	5,210	3,407	4,885
		移入	12,522	5	4,741	2,764	5,012
		計	26,032	13	9,951	6,171	9,897
	○ 八戸	移出	9,701	26	6,150	1,878	1,647
		移入	9,451	33	5,987	1,908	1,523
		計	19,152	59	12,137	3,786	3,170
岩手県	○ 宮古	移出	496	0	38	242	216
		移入	370	0	40	237	93
		計	866	0	78	479	309
宮城県	◎ 仙台塩釜	移出	6,599	16	610	3,093	2,880
		移入	6,971	17	619	3,408	2,927
		計	13,570	33	1,229	6,501	5,807
秋田県	○ 秋田	移出	1,189	1	428	245	515
		移入	1,376	1	507	453	415
		計	2,565	2	935	698	930
茨城県	○ 茨城	移出	8,686	3	2,558	1,848	4,277
		移入	8,066	4	2,219	1,523	4,320
		計	16,752	7	4,777	3,371	8,597
東京都	☆ 東京	移出	6,273	2	326	2,242	3,703
		移入	5,653	6	173	1,675	3,799
		計	11,926	8	499	3,917	7,502
神奈川県	○ 横須賀	移出	4,575	19	73	4,422	61
		移入	5,194	42	103	4,976	73
		計	9,769	61	176	9,398	134
新潟県	◎ 新潟	移出	9,895	50	3,047	3,835	2,963
		移入	8,710	23	2,475	3,167	3,045
		計	18,605	73	5,522	7,002	6,008
	○ 直江津	移出	17	0	0	17	0
		移入	8	0	0	8	0
		計	25	0	0	25	0
	○ 両津	移出	3,699	9	1,521	2,100	69
		移入	3,913	16	1,508	2,303	86
		計	7,612	25	3,029	4,403	155
	○ 小木	移出	8	0	0	8	0
		移入	17	0	0	17	0
		計	25	0	0	25	0

(単位：台)

都道府県	港湾	出入	合計	バス	トラック	乗用車	その他
福井県	○ 敦賀	移出	4,468	2	1,525	722	2,219
		移入	4,108	4	1,591	365	2,148
		計	8,576	6	3,116	1,087	4,367
静岡県	◎ 清水	移出	749	40	2	706	1
		移入	847	48	5	793	1
		計	1,596	88	7	1,499	2
愛知県	◎ 名古屋	移出	2,027	3	121	544	1,359
		移入	2,294	9	120	638	1,527
		計	4,321	12	241	1,182	2,886
京都府	○ 舞鶴	移出	3,455	1	1,583	415	1,456
		移入	3,552	0	1,692	374	1,486
		計	7,007	1	3,275	789	2,942
大阪府	◎ 堺泉北	移出	7,821	22	2,283	2,394	3,122
		移入	8,139	24	1,942	3,007	3,166
		計	15,960	46	4,225	5,401	6,288
	☆ 大阪	移出	25,402	68	8,187	10,329	6,818
		移入	24,727	81	10,488	7,648	6,510
		計	50,129	149	18,675	17,977	13,328
兵庫県	☆ 神戸	移出	20,536	42	6,321	8,216	5,957
		移入	21,379	46	9,276	5,827	6,230
		計	41,915	88	15,597	14,043	12,187
	◎ 姫路	移出	2,171	40	532	1,599	0
		移入	1,728	51	442	1,235	0
		計	3,899	91	974	2,834	0
和歌山県	◎ 和歌山下津	移出	5,488	21	1,095	4,077	295
		移入	5,602	32	1,244	4,031	295
		計	11,090	53	2,339	8,108	590
鳥取県	○ 境	移出	171	0	68	72	31
		移入	416	0	233	116	67
		計	587	0	301	188	98
島根県	○ 西郷	移出	1,060	0	729	170	161
		移入	1,095	0	716	181	198
		計	2,155	0	1,445	351	359
岡山県	東備	移出	1,166	9	154	1,003	0
		移入	1,083	11	101	971	0
		計	2,249	20	255	1,974	0
	○ 岡山	移出	2,482	47	664	1,742	29
		移入	2,544	48	860	1,600	36
		計	5,026	95	1,524	3,342	65
	○ 宇野	移出	9,667	0	2,623	6,974	70
		移入	11,231	0	3,143	7,946	142
		計	20,898	0	5,766	14,920	212
	笠岡	移出	706	0	363	343	0
		移入	706	0	363	343	0
		計	1,412	0	726	686	0
広島県	○ 福山	移出	403	0	77	274	52
		移入	456	0	77	330	49
		計	859	0	154	604	101
	○ 尾道糸崎	移出	2,227	1	361	1,493	372
		移入	2,482	1	362	1,733	386
		計	4,709	2	723	3,226	758
	竹原	移出	14,162	7	2,857	10,437	861
		移入	13,031	10	2,737	9,492	792
		計	27,193	17	5,594	19,929	1,653

(単位：台)

都道府県	港湾	出入	合計	バス	トラック	乗用車	その他
広島県	○ 呉	移出	2,396	4	239	1,967	186
		移入	2,801	4	274	2,295	228
		計	5,197	8	513	4,262	414
	◎ 広島	移出	9,323	30	860	8,173	260
		移入	8,434	16	823	7,319	276
		計	17,757	46	1,683	15,492	536
	大竹	移出	101	0	65	0	36
		移入	101	0	65	0	36
		計	202	0	130	0	72
山口県	◎ 下関	輸出	509	0	505	4	0
		輸入	578	0	574	4	0
		計	1,087	0	1,079	8	0
	◎ 徳山下松	移出	1,175	3	531	557	84
		移入	1,108	5	685	353	65
		計	2,283	8	1,216	910	149
	柳井	移出	3,846	22	919	2,643	262
		移入	4,127	22	1,200	2,662	243
		計	7,973	44	2,119	5,305	505
徳島県	○ 徳島小松島	移出	7,820	24	1,368	4,707	1,721
		移入	7,516	23	1,290	5,426	777
		計	15,336	47	2,658	10,133	2,498
香川県	多度津	移出	53	0	40	13	0
		移入	57	0	43	13	1
		計	110	0	83	26	1
	丸亀	移出	689	3	287	213	186
		移入	655	4	275	242	134
		計	1,344	7	562	455	320
	○ 高松	移出	18,935	198	5,708	11,774	1,255
		移入	18,219	174	4,868	11,899	1,278
		計	37,154	372	10,576	23,673	2,533
	風戸	移出	2,084	0	961	570	553
		移入	2,048	0	781	729	538
		計	4,132	0	1,742	1,299	1,091
愛媛県	○ 松山	移出	11,994	30	4,230	7,005	729
		移入	11,534	44	3,647	7,199	644
		計	23,528	74	7,877	14,204	1,373
	○ 今治	移出	624	2	192	350	80
		移入	609	2	200	330	77
		計	1,233	4	392	680	157
	○ 東予	移出	2,733	0	199	979	1,555
		移入	2,636	2	341	1,396	897
		計	5,369	2	540	2,375	2,452
	○ 新居浜	移出	1,991	0	134	741	1,116
		移入	1,623	0	103	787	733
		計	3,614	0	237	1,528	1,849
福岡県	◎ 博多	移出	2,938	7	1,420	1,428	83
		移入	2,439	3	1,382	971	83
		計	5,377	10	2,802	2,399	166
	◎ 北九州	移出	31,730	105	8,838	11,590	11,197
		移入	33,806	87	8,995	12,161	12,563
		計	65,536	192	17,833	23,751	23,760
佐賀県	○ 唐津	移出	1,632	37	572	990	33
		移入	1,509	41	539	905	24
		計	3,141	78	1,111	1,895	57

(単位：台)

都道府県	港湾	出入	合計	バス	トラック	乗用車	その他
長崎県	島原	移出	10,111	218	510	9,199	184
		移入	10,104	203	509	9,180	212
		計	20,215	421	1,019	18,379	396
	○長崎	移出	993	7	313	655	18
		移入	1,142	7	452	668	15
		計	2,135	14	765	1,323	33
	○佐世保	移出	1,482	0	447	861	174
		移入	1,348	3	465	710	170
		計	2,830	3	912	1,571	344
	松浦	移出	169	0	26	143	0
		移入	178	0	48	130	0
		計	347	0	74	273	0
○厳原	移出	1,617	0	1,046	535	36	
	移入	1,667	3	1,072	580	12	
	計	3,284	3	2,118	1,115	48	
○郷ノ浦	移出	771	2	474	276	19	
	移入	903	4	402	482	15	
	計	1,674	6	876	758	34	
○福江	移出	2,381	7	1,233	1,117	24	
	移入	2,264	8	1,109	1,130	17	
	計	4,645	15	2,342	2,247	41	
松島	移出	171	0	38	93	40	
	移入	170	0	38	93	39	
	計	341	0	76	186	79	
熊本県	○熊本	移出	10,104	203	620	9,180	101
		移入	10,111	218	610	9,199	84
		計	20,215	421	1,230	18,379	185
大分県	○別府	移出	7,240	37	2,968	3,738	497
		移入	7,248	27	2,286	4,457	478
		計	14,488	64	5,254	8,195	975
	○大分	移出	2,963	4	2,055	904	0
		移入	2,772	3	1,505	1,264	0
		計	5,735	7	3,560	2,168	0
佐賀関	移出	10,117	82	2,272	7,763	0	
	移入	10,427	93	2,206	8,128	0	
	計	20,544	175	4,478	15,891	0	
宮崎県	○宮崎	移出	4,815	13	2,607	1,215	980
		移入	5,283	15	1,642	2,765	861
		計	10,098	28	4,249	3,980	1,841
鹿児島県	○志布志	移出	4,781	12	3,438	1,298	33
		移入	4,417	8	2,707	1,672	30
		計	9,198	20	6,145	2,970	63
	○鹿児島	移出	82,016	852	26,307	53,095	1,762
		移入	81,702	697	27,079	52,436	1,490
		計	163,718	1,549	53,386	105,531	3,252
	○西之表	移出	665	0	216	449	0
		移入	703	0	213	490	0
		計	1,368	0	429	939	0
	宮之浦(屋久島町)	移出	836	8	336	464	28
		移入	925	9	364	523	29
		計	1,761	17	700	987	57
○名瀬	移出	679	0	303	370	6	
	移入	778	0	332	444	2	
	計	1,457	0	635	814	8	

(単位：台)

都道府県	港湾	出入	合計	バス	トラック	乗用車	その他
沖縄県	○ 中城湾	移出	142	4	81	40	17
		移入	140	4	79	40	17
		計	282	8	160	80	34
	○ 那覇	移出	1,161	0	504	612	45
		移入	1,268	1	509	723	35
		計	2,429	1	1,013	1,335	80
	本部	移出	3,908	32	510	3,032	334
		移入	3,617	30	480	2,797	310
		計	7,525	62	990	5,829	644
	○ 運天	移出	2,139	0	238	1,901	0
		移入	2,078	0	224	1,854	0
		計	4,217	0	462	3,755	0
	○ 平良	移出	86	0	44	32	10
		移入	12	0	3	9	0
		計	98	0	47	41	10
	○ 石垣	移出	178	5	69	82	22
		移入	167	1	77	66	23
		計	345	6	146	148	45

第5表

コンテナ個数表

[注] 港湾名の頭書は次のとおりである。

☆印 国際戦略港湾

◎印 国際拠点港湾

○印 重要港湾

無印 地方港湾

(単位：TEU)

都道府県	港湾	合計	輸出	輸入	移出	移入
合計		1,973,569	833,451	753,557	191,888	194,673
北海道	○ 釧路	3,563	1,382	1,245	463	473
	◎ 苫小牧	29,470	10,572	10,742	4,203	3,953
	◎ 室蘭	461	219	142	0	100
	○ 函館	964	184	201	226	353
	○ 小樽	1,316	725	591	0	0
	○ 石狩湾新	4,043	1,926	2,117	0	0
青森県	○ 八戸	4,269	1,499	1,287	799	684
岩手県	○ 釜石	861	324	200	138	199
	○ 大船渡	284	0	0	142	142
宮城県	◎ 仙台塩釜	26,184	8,758	7,237	5,514	4,675
秋田県	○ 秋田	6,913	3,531	3,152	0	230
山形県	○ 酒田	3,610	1,692	926	40	952
福島県	○ 小名浜	2,878	1,282	1,240	243	113
茨城県	○ 茨城	4,302	1,526	1,349	733	694
	○ 鹿島	1,873	178	456	692	547
千葉県	◎ 千葉	9,849	3,087	2,320	2,073	2,369
東京都	☆ 東京	434,604	197,661	192,731	29,532	14,680
神奈川県	☆ 川崎	15,261	6,303	6,619	1,458	881
	☆ 横浜	244,283	122,104	96,602	8,349	17,228
新潟県	◎ 新潟	20,164	7,294	7,402	3,015	2,453
	○ 直江津	4,072	2,010	1,647	243	172
	○ 両津	5,027	0	0	2,453	2,574
	○ 小木	6	0	0	0	6
富山県	◎ 伏木富山	6,498	3,357	3,071	0	70
石川県	○ 金沢	5,168	2,788	2,380	0	0
福井県	○ 敦賀	7,956	1,420	1,206	1,900	3,430
静岡県	◎ 清水	48,350	20,515	19,655	4,381	3,799
	○ 御前崎	3,197	1,160	284	662	1,091
愛知県	○ 三河	2,643	1,275	831	224	313
	○ 衣浦	66	0	0	32	34
	◎ 名古屋	232,556	118,834	97,020	2,772	13,930
三重県	◎ 四日市	19,409	8,214	7,604	1,272	2,319
京都府	○ 舞鶴	1,518	794	629	0	95
大阪府	◎ 堺泉北	4,251	1,320	1,571	1,208	152
	☆ 大阪	208,338	85,735	94,543	20,778	7,282
兵庫県	☆ 神戸	242,695	102,178	83,121	22,356	35,040
	○ 東播磨	471	0	0	226	245
	◎ 姫路	1,828	0	0	998	830
和歌山県	◎ 和歌山下津	588	146	243	141	58
鳥取県	○ 境	3,035	1,467	1,038	0	530
島根県	○ 浜田	694	393	281	20	0
岡山県	○ 宇野	4	0	0	2	2
	◎ 水島	15,803	6,429	5,654	1,798	1,922
広島県	○ 福山	6,428	3,202	2,760	296	170
	○ 呉	92	0	0	46	46
	◎ 広島	23,390	7,800	6,918	4,265	4,407
	○ 大竹	460	187	63	210	0
山口県	◎ 下関	4,066	2,022	2,044	0	0
	○ 宇部	1,688	57	73	761	797
	○ 三田尻中関	5,863	606	818	2,096	2,343
	◎ 徳山下松	13,692	4,281	2,238	2,542	4,631
	○ 岩国	4,819	1,893	1,058	534	1,334
徳島県	○ 徳島小松島	1,611	628	640	198	145

(単位：TEU)

都道府県	港湾	合計	輸出	輸入	移出	移入
香川県	○ 高松	7,987	1,468	1,463	2,598	2,458
愛媛県	○ 松山	5,016	1,982	1,555	647	832
	○ 今治	2,170	955	938	118	159
	○ 東予	2,680	0	0	1,172	1,508
	○ 新居浜	5,531	0	0	2,948	2,583
	○ 三島川之江	7,333	2,596	2,120	1,425	1,192
	○ 高知	1,098	591	507	0	0
福岡県	◎ 博多	87,901	39,513	38,325	5,016	5,047
	◎ 北九州	44,830	21,340	18,524	2,422	2,544
	○ 三池	1,241	99	1,142	0	0
佐賀県	○ 伊万里	5,838	2,659	2,669	303	207
長崎県	○ 長崎	434	220	214	0	0
	○ 厳原	16	0	0	16	0
	○ 福江	1,126	0	0	563	563
熊本県	○ 八代	1,765	875	829	12	49
	○ 熊本	1,079	484	565	30	0
大分県	○ 大分	5,885	1,922	1,229	957	1,777
宮崎県	○ 細島	2,337	1,000	901	221	215
	○ 油津	76	0	0	40	36
鹿児島県	○ 志布志	9,091	3,945	3,782	866	498
	○ 鹿児島	14,362	17	4	11,041	3,300
	○ 川内	1,697	831	818	3	45
	○ 西之表	933	17	0	191	725
	○ 宮之浦(屋久島町)	814	0	0	411	403
	○ 名瀬	1,773	0	0	623	1,150
沖縄県	○ 中城湾	136	0	0	18	118
	○ 那覇	56,347	3,877	4,023	24,351	24,096
	○ 本部	1,367	0	0	692	675
	○ 運天	722	0	0	359	363
	○ 平良	4,744	0	0	1,893	2,851
	○ 石垣	5,806	102	0	2,918	2,786

令和2年8月6日

港湾統計月報（令和元年12月分）

発行 国土交通省総合政策局情報政策課交通経済統計調査室

電話 03-5253-8111 内線（28-745）