

鉄道輸送統計月報

2020年5月分



国土交通省

凡 例

- この月報は、統計法（平成19年法第53号）に基づいて、鉄道、軌道及び索道の各事業者（ただし、第三種鉄道事業者は除く。以下、同じ。）に対して実施した鉄道輸送統計調査（一般統計調査）の2020年5月分の調査結果を集録したものである。
- この月報で用いている符号は、次のとおりである。
「0」単位未満 「－」該当数字がないもの 「…」資料がないか不明のもの
「r」公表時以降訂正した数字。
- 業態別分類及び同分類基準は、次のとおりである。
 - 「JR旅客会社」とは、北海道、東日本、東海、西日本、四国及び九州の各旅客鉄道株式会社である。
 - 「民鉄（JR以外）」とは、JR以外の鉄・軌道事業者を総称し、以下の業態に分類した。
 - 「大手」とは、東武鉄道、西武鉄道、京成電鉄、京王電鉄、小田急電鉄、東急、京浜急行電鉄、相模鉄道、名古屋鉄道、近畿日本鉄道、南海電気鉄道、京阪電気鉄道、阪急電鉄、阪神電気鉄道、西日本鉄道及び東京地下鉄の16事業者である。
 - 「中小」とは、大手及び公営以外の鉄・軌道事業者である。
 - 「公営」とは、地方公共団体の鉄・軌道事業者である。
 - 2011年度分より鉄道貨物輸送は、業態別の分類を廃止した。
- 地方運輸局の区分は、次のとおりである。

北海道	北海道	近畿	滋賀県、京都府、大阪府、奈良県、和歌山県、兵庫県
東北	青森県、岩手県、宮城県、秋田県、山形県、福島県	中国	鳥取県、島根県、岡山県、広島県、山口県
関東	茨城県、栃木県、群馬県、埼玉県、千葉県、東京都、神奈川県、山梨県	四国	徳島県、香川県、愛媛県、高知県
北陸信越	新潟県、富山県、石川県、長野県	九州	福岡県、佐賀県、長崎県、熊本県、大分県、宮崎県、鹿児島県
中部	福井県、岐阜県、静岡県、愛知県、三重県	沖縄	沖縄県
- 輸送数量のうち重複数量の取扱いは、次のとおりである。
 - 運輸局間重複分
地方運輸局別の旅客及び貨物輸送数量については、運輸局間重複分を含んで集計しており、運輸局別の実績をそのまま集計しても全国計と一致しない。
 - 事業者間重複分
本統計は、総流動ベースの統計であるため、事業者間重複分は、全て含み集計した。
- 2006年4月より鉄・軌道輸送に係る「旅客収入」、「貨物収入」を調査項目から外した。
- 当年度分の「鉄道輸送統計年報」の公表時に、訂正報告に基づき、月報の数値を訂正することがある。
- 索道事業者に対して実施した統計調査の結果は、毎年度「鉄道輸送統計年報」により公表している。

この月報の統計数字を他に転載する場合には、必ず、「鉄道輸送統計月報」による旨を明記して下さい。

この月報の内容についての照会は、国土交通省総合政策局情報政策課交通経済統計調査室に連絡して下さい。

（電話 03-5253-8111 内線 28731）

目 次

1 鉄道輸送概要

1-1 鉄・軌道旅客輸送	2 頁
1-2 鉄道貨物輸送	3

2 鉄・軌道旅客輸送

2-1 鉄・軌道旅客輸送総括表	
(1) 旅客数量	6
(2) 旅客人キロ	7
2-2 旅客営業キロ及び旅客数量	8
2-3 旅客人キロ	8
2-4 旅客列車及び旅客車走行キロ	9

3 鉄道貨物輸送

3-1 鉄道貨物輸送総括表	
(1) 貨物数量	1 2
(2) 貨物トンキロ	1 3
3-2 貨物営業キロ及び貨物数量	
(1) 輸送トン数	1 4
(2) 発送トン数	1 4
3-3 貨物トンキロ	1 5
3-4 貨物列車及び貨物車走行キロ	1 5

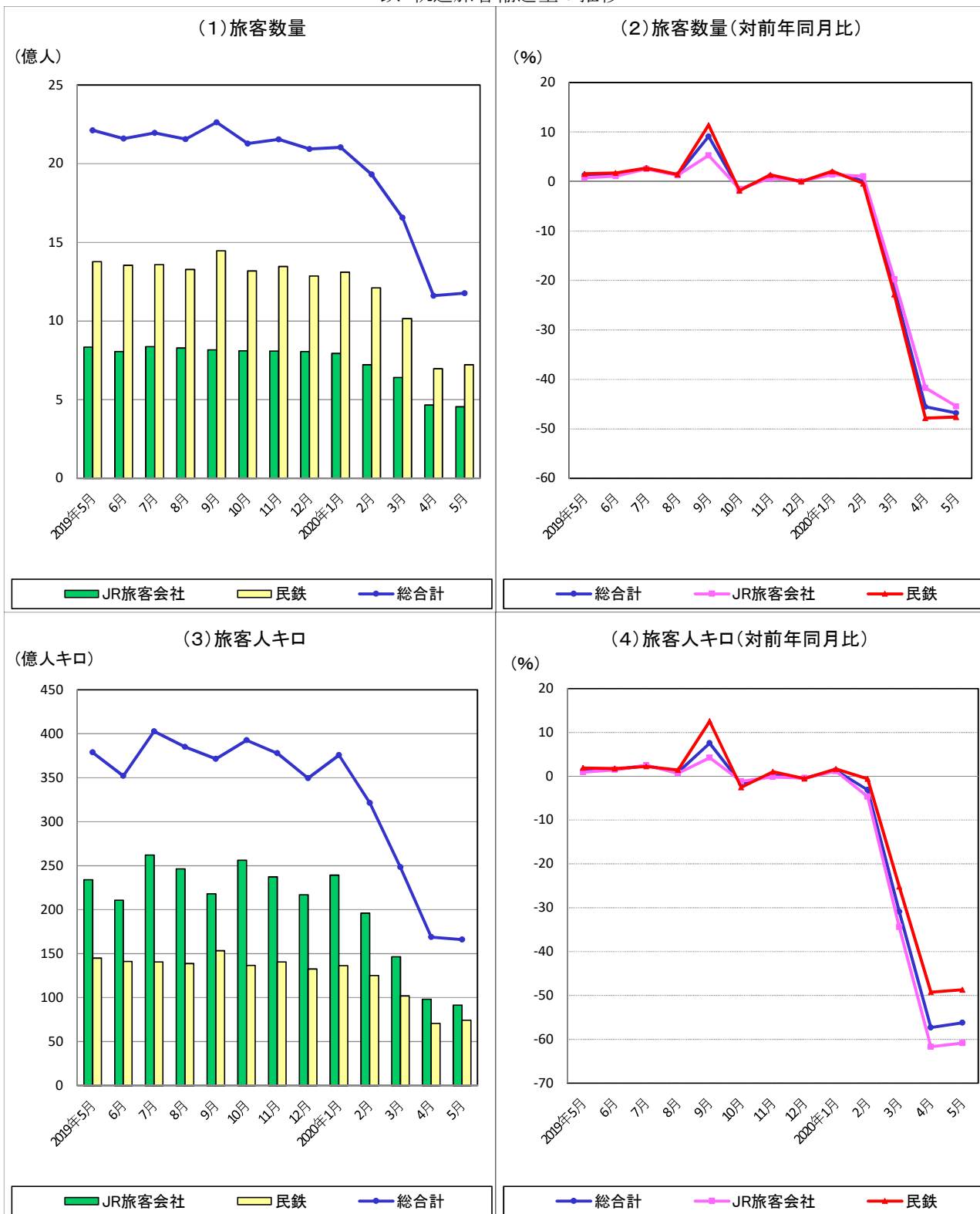
1 鉄道輸送概要

1 鉄道輸送概要

1-1 鉄・軌道旅客輸送(2020年5月分)

本月の旅客数量総合計は、11億7715万人、指数58.2(2015年度月平均=100、以下同じ。)、前年同月比46.8%減、旅客人キロ総合計では、166億人キロ、指数46.6、前年同月比56.2%減であった。また、これらの月別、業態別推移は下図のとおりである。

鉄・軌道旅客輸送量の推移



1-2 鉄道貨物輸送(2020年5月分)

本月の貨物数量総合計は、256万トン、指数71.2、前年同月比21.1%減、貨物トンキロ総合計では、12億トンキロ、指数68.1、前年同月比20.0%減であった。また、これらの月別、業態別推移は下図のとおりである。

鉄道貨物輸送量の推移



2 鉄・軌道旅客輸送

2 鉄・軌道旅客輸送

2-1 鉄・軌道旅客輸送総括表（2020年5月分）

(1) 旅客数量

事項別 年度・月別		全国計		業態別			
				JR旅客会社		民鉄(JR以外)	
		千人	指数	千人	指数	千人	指数
年 度 別	2012年度	23,041,856	94.9	8,962,809	96.3	14,079,047	94.0
	2013	23,606,410	97.2	9,146,991	98.3	14,459,419	96.5
	2014	23,599,851	97.2	9,088,121	97.6	14,511,730	96.9
	2015	24,289,894	100.0	9,308,375	100.0	14,981,519	100.0
	2016	24,598,362	101.3	9,392,177	100.9	15,206,185	101.5
	2017	24,972,608	102.8	9,488,030	101.9	15,484,578	103.4
	2018	25,269,494	104.0	9,555,915	102.7	15,713,579	104.9
	2019	25,189,733	103.7	9,503,181	102.1	15,686,552	104.7
	前年度比	99.7		99.4		99.8	
月 別	2015年度月平均	2,024,158	100.0	775,698	100.0	1,248,460	100.0
	2019年 5月	2,212,350	109.3	834,695	107.6	1,377,655	110.3
	6	2,159,601	106.7	805,861	103.9	1,353,740	108.4
	7	2,196,104	108.5	837,078	107.9	1,359,026	108.9
	8	2,155,590	106.5	828,458	106.8	1,327,132	106.3
	9	2,263,176	111.8	816,790	105.3	1,446,386	115.9
	10	2,128,726	105.2	810,275	104.5	1,318,451	105.6
	11	2,154,820	106.5	808,590	104.2	1,346,230	107.8
	12	2,093,408	103.4	806,667	104.0	1,286,741	103.1
	2020年 1月	2,104,032	103.9	793,620	102.3	1,310,412	105.0
	2	1,932,580	95.5	721,818	93.1	1,210,762	97.0
	3	1,656,609	81.8	640,871	82.6	1,015,738	81.4
	4	1,161,521	57.4	465,342	60.0	696,179	55.8
	5	1,177,153	58.2	455,509	58.7	721,644	57.8
	前年同月比	53.2		54.6		52.4	

指数 年度別：2015年度=100

月 別：2015年度月平均=100

(2) 旅客人キロ

事項別 年度・月別		全国計		業 態 別			
				JR旅客会社		民鉄(JR以外)	
		千人キロ	指数	千人キロ	指数	千人キロ	指数
年 度 別	2012 年度	404,395,830	94.6	253,787,627	94.2	150,608,203	95.3
	2013	414,387,129	96.9	260,012,644	96.5	154,374,485	97.6
	2014	413,969,589	96.8	260,096,698	96.5	153,872,891	97.3
	2015	427,486,211	100.0	269,393,803	100.0	158,092,408	100.0
	2016	431,798,572	101.0	271,996,115	101.0	159,802,457	101.1
	2017	437,362,587	102.3	275,123,695	102.1	162,238,892	102.6
	2018	441,614,073	103.3	277,670,054	103.1	163,944,019	103.7
	2019	435,062,622	101.8	271,936,331	100.9	163,126,291	103.2
	前年度比	98.5		97.9		99.5	
月 別	2015年度月平均	35,623,851	100.0	22,449,484	100.0	13,174,367	100.0
	2019年 5月	37,883,944	106.3	23,386,078	104.2	14,497,866	110.0
	6	35,197,205	98.8	21,073,553	93.9	14,123,652	107.2
	7	40,273,113	113.1	26,219,405	116.8	14,053,708	106.7
	8	38,492,663	108.1	24,628,098	109.7	13,864,565	105.2
	9	37,133,199	104.2	21,801,008	97.1	15,332,191	116.4
	10	39,264,778	110.2	25,614,528	114.1	13,650,250	103.6
	11	37,790,602	106.1	23,735,193	105.7	14,055,409	106.7
	12	34,939,374	98.1	21,697,943	96.7	13,241,431	100.5
	2020年 1月	37,560,182	105.4	23,914,337	106.5	13,645,845	103.6
	2	32,119,745	90.2	19,605,232	87.3	12,514,513	95.0
	3	24,831,090	69.7	14,634,624	65.2	10,196,466	77.4
	4	16,885,898	47.4	9,809,939	43.7	7,075,959	53.7
	5	16,590,089	46.6	9,154,323	40.8	7,435,766	56.4
	前年同月比	43.8		39.1		51.3	

2-2 旅客営業キロ及び旅客数量 (2020年5月分)

運輸局別 業態別	事項別	旅客 営業キロ (キロメートル)	定 期		定 期 外		計		
			(千人)	前年 同月比 (%)	(千人)	前年 同月比 (%)	(千人)	前月比 (%)	前年 同月比 (%)
運 輸 局 別	北 海 道	2,641.5	8,922	63.2	6,856	36.7	15,778	85.7	48.1
	東 北	3,634.1	11,955	72.9	3,506	34.2	15,461	104.7	58.0
	関 東	6,000.8	574,281	65.6	176,214	31.2	750,495	98.7	52.1
	北陸信越	2,172.4	8,719	73.3	1,580	21.4	10,300	110.8	53.4
	中 部	3,417.0	61,457	72.9	20,650	32.3	82,107	107.8	55.4
	近 畿	3,655.3	173,030	72.9	72,410	33.9	245,438	105.8	54.5
	中 国	2,292.9	14,504	83.8	3,768	31.5	18,272	108.4	62.4
	四 国	1,102.5	3,914	88.2	1,062	31.8	4,976	116.9	64.0
	九 州	2,854.8	26,231	74.9	8,572	32.6	34,803	116.6	56.8
	沖 縄	17.0	259	80.7	373	28.2	632	103.6	38.5
業 態 別	JR旅客会社	19,948.8	365,172	71.0	90,337	28.2	455,509	97.9	54.6
	新幹線	2,997.1	3,512	81.5	3,038	11.3	6,550	86.7	21.1
	民鉄(JR以外)	7,839.5	517,502	66.2	204,143	34.2	721,644	103.7	52.4
	大手	2,912.1	359,501	65.5	126,987	34.2	486,488	104.8	52.9
	中小	4,445.1	75,605	70.3	40,429	32.9	116,034	102.3	50.3
	公 営	482.3	82,396	65.9	36,727	36.0	119,122	100.5	52.5
全 国 計		27,788.3	882,674	68.1	294,480	32.1	1,177,153	101.3	53.2
年度累計			1,761,303	70.6	577,373	31.2	2,338,674		53.8

2-3 旅客人キロ (2020年5月分)

運輸局別 業態別	事項別	定 期		定 期 外		計		
		(千人キロ)	前年 同月比 (%)	(千人キロ)	前年 同月比 (%)	(千人キロ)	前月比 (%)	前年 同月比 (%)
運 輸 局 別	北 海 道	119,632	65.0	59,648	19.6	179,279	88.7	36.8
	東 北	163,741	70.1	47,973	28.1	211,713	98.2	52.3
	関 東	8,028,657	65.3	1,979,513	23.6	10,008,173	96.8	48.4
	北陸信越	133,431	74.1	33,840	13.3	167,271	106.0	38.5
	中 部	1,044,547	72.5	615,076	12.0	1,659,623	88.8	25.3
	近 畿	2,566,764	71.9	916,602	22.8	3,483,365	105.3	45.9
	中 国	239,345	84.3	51,661	25.0	291,006	98.1	59.3
	四 国	60,230	88.0	16,979	22.0	77,209	121.9	53.0
	九 州	395,272	74.3	114,173	21.7	509,445	118.1	48.1
	沖 縄	1,312	89.3	1,694	28.7	3,005	102.5	40.7
業 態 別	JR旅客会社	7,064,618	70.6	2,089,706	15.6	9,154,323	93.3	39.1
	新幹線	306,568	78.8	774,824	9.9	1,081,393	75.7	13.2
	民鉄(JR以外)	5,688,313	64.8	1,747,453	30.5	7,435,766	105.1	51.3
	大手	4,480,748	64.2	1,277,488	29.6	5,758,237	105.8	51.0
	中小	620,005	68.8	252,199	30.5	872,203	103.1	50.5
	公 営	587,560	65.5	217,766	36.9	805,326	102.4	54.2
全 国 計		12,752,931	67.9	3,837,159	20.1	16,590,089	98.2	43.8
年度累計		25,520,849	70.6	7,955,140	19.3	33,475,987		43.2

2-4 旅客列車及び旅客車走行キロ (2020年5月分)

運輸局別 業態別		事項別	
		旅客列車キロ (千キロ)	旅客車キロ (千キロ)
運 輸 局 別	北海道	3,225	13,718
	東北	3,932	12,999
	関東	37,276	324,042
	北陸信越	3,527	14,584
	中部	15,607	114,034
	近畿	21,985	149,239
	中国	4,282	13,099
	四国	2,115	4,960
	九州 沖縄	6,522 134	25,386 268
業 態 別	JR旅客会社	51,702	399,078
	新幹線	10,672	141,224
	民鉄(JR以外)	46,903	273,251
	大手	29,108	197,469
	中小	12,795	46,978
	公営	5,000	28,804
全国計		98,605	672,329
年度累計		199,350	1,375,907

3 鐵道貨物輸送

3 鉄道貨物輸送

3-1 鉄道貨物輸送総括表（2020年5月分）

(1) 貨物数量

事項別 年度・月別		全国計		コンテナ		車扱	
		トン	指数	トン	指数	トン	指数
年 度 別	2012 年度	42,339,724	98.0	23,157,201	93.5	19,182,523	103.9
	2013	44,101,372	102.1	24,196,129	97.7	19,905,243	107.9
	2014	43,424,263	100.5	24,183,140	97.7	19,241,123	104.3
	2015	43,209,573	100.0	24,755,828	100.0	18,453,747	100.0
	2016	44,088,522	102.0	24,657,184	99.6	19,431,338	105.3
	2017	45,169,777	104.5	25,198,772	101.8	19,971,005	108.2
	2018	42,320,858	97.9	23,049,591	93.1	19,271,267	104.4
	2019	42,660,087	98.7	23,505,811	95.0	19,154,276	103.8
	前年度比	100.8		102.0		99.4	
月 別	2015年度月平均	3,600,798	100.0	2,062,986	100.0	1,537,812	100.0
	2019年 5月	3,249,475	90.2	1,862,003	90.3	1,387,472	90.2
	6	3,303,363	91.7	1,923,182	93.2	1,380,181	89.7
	7	3,626,297	100.7	2,085,159	101.1	1,541,138	100.2
	8	3,427,913	95.2	1,787,861	86.7	1,640,052	106.6
	9	3,663,579	101.7	2,065,927	100.1	1,597,652	103.9
	10	3,211,711	89.2	1,766,101	85.6	1,445,610	94.0
	11	3,832,991	106.4	2,111,559	102.4	1,721,432	111.9
	12	3,884,998	107.9	2,015,662	97.7	1,869,336	121.6
	2020年 1月	3,638,286	101.0	1,800,355	87.3	1,837,931	119.5
	2	3,617,572	100.5	1,878,118	91.0	1,739,454	113.1
	3	3,687,561	102.4	2,117,361	102.6	1,570,200	102.1
	4	3,117,317	86.6	1,876,062	90.9	1,241,255	80.7
	5	2,562,808	71.2	1,477,304	71.6	1,085,504	70.6
	前年同月比	78.9		79.3		78.2	

指数 年度別：2015年度=100

月 別：2015年度月平均=100

(2) 貨物トンキロ

事項別 年度・月別		全国計		コンテナ		車扱	
		千トンキロ	指数	千トンキロ	指数	千トンキロ	指数
年 度 別	2012 年度	20,471,499	95.1	18,697,278	93.7	1,774,220	113.2
	2013	21,070,964	97.9	19,341,121	96.9	1,729,843	110.3
	2014	21,028,775	97.7	19,449,893	97.5	1,578,882	100.7
	2015	21,519,287	100.0	19,951,466	100.0	1,567,819	100.0
	2016	21,265,472	98.8	19,651,537	98.5	1,613,935	102.9
	2017	21,662,513	100.7	19,966,161	100.1	1,696,352	108.2
	2018	19,368,510	90.0	17,723,604	88.8	1,644,905	104.9
	2019	19,992,505	92.9	18,382,202	92.1	1,610,302	102.7
	前年度比	103.2		103.7		97.9	
月 別	2015年度月平均	1,793,274	100.0	1,662,622	100.0	130,652	100.0
	2019年 5月	1,526,538	85.1	1,411,243	84.9	115,295	88.2
	6	1,563,913	87.2	1,454,925	87.5	108,990	83.4
	7	1,696,680	94.6	1,573,870	94.7	122,809	94.0
	8	1,526,215	85.1	1,394,726	83.9	131,488	100.6
	9	1,806,788	100.8	1,675,248	100.8	131,540	100.7
	10	1,507,975	84.1	1,394,796	83.9	113,179	86.6
	11	1,850,268	103.2	1,706,083	102.6	144,184	110.4
	12	1,775,892	99.0	1,599,400	96.2	176,492	135.1
	2020年 1月	1,569,859	87.5	1,415,376	85.1	154,483	118.2
	2	1,631,020	91.0	1,479,088	89.0	151,932	116.3
	3	1,800,376	100.4	1,667,482	100.3	132,894	101.7
	4	1,587,982	88.6	1,472,742	88.6	115,239	88.2
	5	1,220,700	68.1	1,125,224	67.7	95,476	73.1
	前年同月比	80.0		79.7		82.8	

3-2 貨物営業キロ及び貨物数量 (2020年5月分)

(1) 輸送トン数

事項別 運輸局別	貨物 営業キロ (キロメートル)	コンテナ		車 扱		計		
		(トン)	前年 同月比 (%)	(トン)	前年 同月比 (%)	(トン)	前月比 (%)	前年 同月比 (%)
北海道	1,305.7	265,488	88.5	516	-	266,004	74.7	88.7
東北	1,499.3	537,840	80.4	315,497	83.6	853,337	81.2	81.6
関東	1,519.0	915,575	81.2	637,650	82.2	1,553,225	89.4	81.6
北陸信越	1,102.4	260,812	81.1	96,961	83.5	357,773	78.6	81.7
中部	1,000.5	900,753	75.8	174,539	62.1	1,075,292	69.8	73.2
近畿	433.1	790,545	78.0	6,878	98.0	797,423	78.9	78.1
中国	652.0	574,636	77.7	3,794	98.2	578,430	78.4	77.8
四国	221.1	50,722	85.3	-	-	50,722	85.5	85.3
九州	891.5	334,873	77.8	3,866	96.4	338,739	76.4	78.0
全国計	8,624.6	1,477,304	79.3	1,085,504	78.2	2,562,808	82.2	78.9
年度累計		3,353,366	84.8	2,326,759	82.8	5,680,125		84.0

(2) 発送トン数

事項別 運輸局別	コンテナ		車 扱		計		
	(トン)	前年 同月比 (%)	(トン)	前年 同月比 (%)	(トン)	前月比 (%)	前年 同月比 (%)
北海道	115,172	90.5	-	-	115,172	67.7	90.5
東北	183,287	74.1	286,410	83.3	469,697	87.2	79.4
関東	432,521	86.4	616,404	81.7	1,048,925	98.1	83.5
北陸信越	107,537	80.1	9,647	90.1	117,184	82.8	80.8
中部	185,016	67.2	165,978	61.2	350,994	57.0	64.2
近畿	154,695	82.4	3,929	106.9	158,624	81.3	82.9
中国	130,106	76.0	-	-	130,106	80.9	75.9
四国	29,925	86.7	-	-	29,925	85.6	86.7
九州	139,045	75.9	3,136	90.7	142,181	74.1	76.2
全国計	1,477,304	79.3	1,085,504	78.2	2,562,808	82.2	78.9
年度累計	3,353,366	84.8	2,326,759	82.8	5,680,125		84.0

3-3 貨物トンキロ (2020年5月分)

事項別 運輸局別	コンテナ		車 扱		計		
	(千トンキロ)	前年 同月比 (%)	(千トンキロ)	前年 同月比 (%)	(千トンキロ)	前月比 (%)	前年 同月比 (%)
北海道	120,754	89.0	292	-	121,046	72.3	89.2
東北	188,989	82.3	9,078	84.4	198,067	74.0	82.4
関東	153,361	79.3	55,345	82.5	208,706	79.8	80.1
北陸信越	72,511	81.3	10,365	86.3	82,876	77.2	81.9
中部	203,949	77.3	17,755	79.1	221,704	77.8	77.4
近畿	163,368	77.4	1,056	85.0	164,424	78.9	77.4
中国	178,932	76.7	1,491	91.1	180,423	77.7	76.8
四国	4,706	85.3	-	-	4,706	84.7	85.3
九州	38,654	78.1	94	92.2	38,748	73.3	78.2
全国計	1,125,224	79.7	95,476	82.8	1,220,700	76.9	80.0
年度累計	2,597,966	86.0	210,715	87.0	2,808,682		86.1

3-4 貨物列車及び貨物車走行キロ (2020年5月分)

事項別 運輸局別	貨物列車キロ (千キロ)	貨物車キロ (千キロ)
北海道	424	6,963
東北	768	12,016
関東	821	10,574
北陸信越	290	4,290
中部	738	11,183
近畿	517	9,167
中国	668	10,337
四国	31	196
九州	210	2,359
全国計	4,467	67,085
年度累計	9,474	148,718

2020年8月12日

〒100-8919 東京都千代田区霞が関2丁目1番2号（合同庁舎第2号館14階）

編集発行 国土交通省総合政策局情報政策課交通経済統計調査室

電話 (03)5253-8111 内線 28731