

鉄道輸送統計月報

2020年6月分



国土交通省

凡 例

- この月報は、統計法（平成19年法第53号）に基づいて、鉄道、軌道及び索道の各事業者（ただし、第三種鉄道事業者は除く。以下、同じ。）に対して実施した鉄道輸送統計調査（一般統計調査）の2020年6月分の調査結果を集録したものである。
- この月報で用いている符号は、次のとおりである。
「0」単位未満 「－」該当数字がないもの 「…」資料がないか不明のもの
「r」公表時以降訂正した数字。
- 業態別分類及び同分類基準は、次のとおりである。
 - 「JR旅客会社」とは、北海道、東日本、東海、西日本、四国及び九州の各旅客鉄道株式会社である。
 - 「民鉄（JR以外）」とは、JR以外の鉄・軌道事業者を総称し、以下の業態に分類した。
 - 「大手」とは、東武鉄道、西武鉄道、京成電鉄、京王電鉄、小田急電鉄、東急、京浜急行電鉄、相模鉄道、名古屋鉄道、近畿日本鉄道、南海電気鉄道、京阪電気鉄道、阪急電鉄、阪神電気鉄道、西日本鉄道及び東京地下鉄の16事業者である。
 - 「中小」とは、大手及び公営以外の鉄・軌道事業者である。
 - 「公営」とは、地方公共団体の鉄・軌道事業者である。
 - 2011年度分より鉄道貨物輸送は、業態別の分類を廃止した。
- 地方運輸局の区分は、次のとおりである。

北海道	北海道	近畿	滋賀県、京都府、大阪府、奈良県、和歌山県、兵庫県
東北	青森県、岩手県、宮城県、秋田県、山形県、福島県	中国	鳥取県、島根県、岡山県、広島県、山口県
関東	茨城県、栃木県、群馬県、埼玉県、千葉県、東京都、神奈川県、山梨県	四国	徳島県、香川県、愛媛県、高知県
北陸信越	新潟県、富山県、石川県、長野県	九州	福岡県、佐賀県、長崎県、熊本県、大分県、宮崎県、鹿児島県
中部	福井県、岐阜県、静岡県、愛知県、三重県	沖縄	沖縄県
- 輸送数量のうち重複数量の取扱いは、次のとおりである。
 - 運輸局間重複分
地方運輸局別の旅客及び貨物輸送数量については、運輸局間重複分を含んで集計しており、運輸局別の実績をそのまま集計しても全国計と一致しない。
 - 事業者間重複分
本統計は、総流動ベースの統計であるため、事業者間重複分は、全て含み集計した。
- 2006年4月より鉄・軌道輸送に係る「旅客収入」、「貨物収入」を調査項目から外した。
- 当年度分の「鉄道輸送統計年報」の公表時に、訂正報告に基づき、月報の数値を訂正することがある。
- 索道事業者に対して実施した統計調査の結果は、毎年度「鉄道輸送統計年報」により公表している。

この月報の統計数字を他に転載する場合には、必ず、「鉄道輸送統計月報」による旨を明記して下さい。

この月報の内容についての照会は、国土交通省総合政策局情報政策課交通経済統計調査室に連絡して下さい。

（電話 03-5253-8111 内線 28731）

目 次

1 鉄道輸送概要

1-1 鉄・軌道旅客輸送	2 頁
1-2 鉄道貨物輸送	3

2 鉄・軌道旅客輸送

2-1 鉄・軌道旅客輸送総括表	
(1) 旅客数量	6
(2) 旅客人キロ	7
2-2 旅客営業キロ及び旅客数量	8
2-3 旅客人キロ	8
2-4 旅客列車及び旅客車走行キロ	9

3 鉄道貨物輸送

3-1 鉄道貨物輸送総括表	
(1) 貨物数量	1 2
(2) 貨物トンキロ	1 3
3-2 貨物営業キロ及び貨物数量	
(1) 輸送トン数	1 4
(2) 発送トン数	1 4
3-3 貨物トンキロ	1 5
3-4 貨物列車及び貨物車走行キロ	1 5

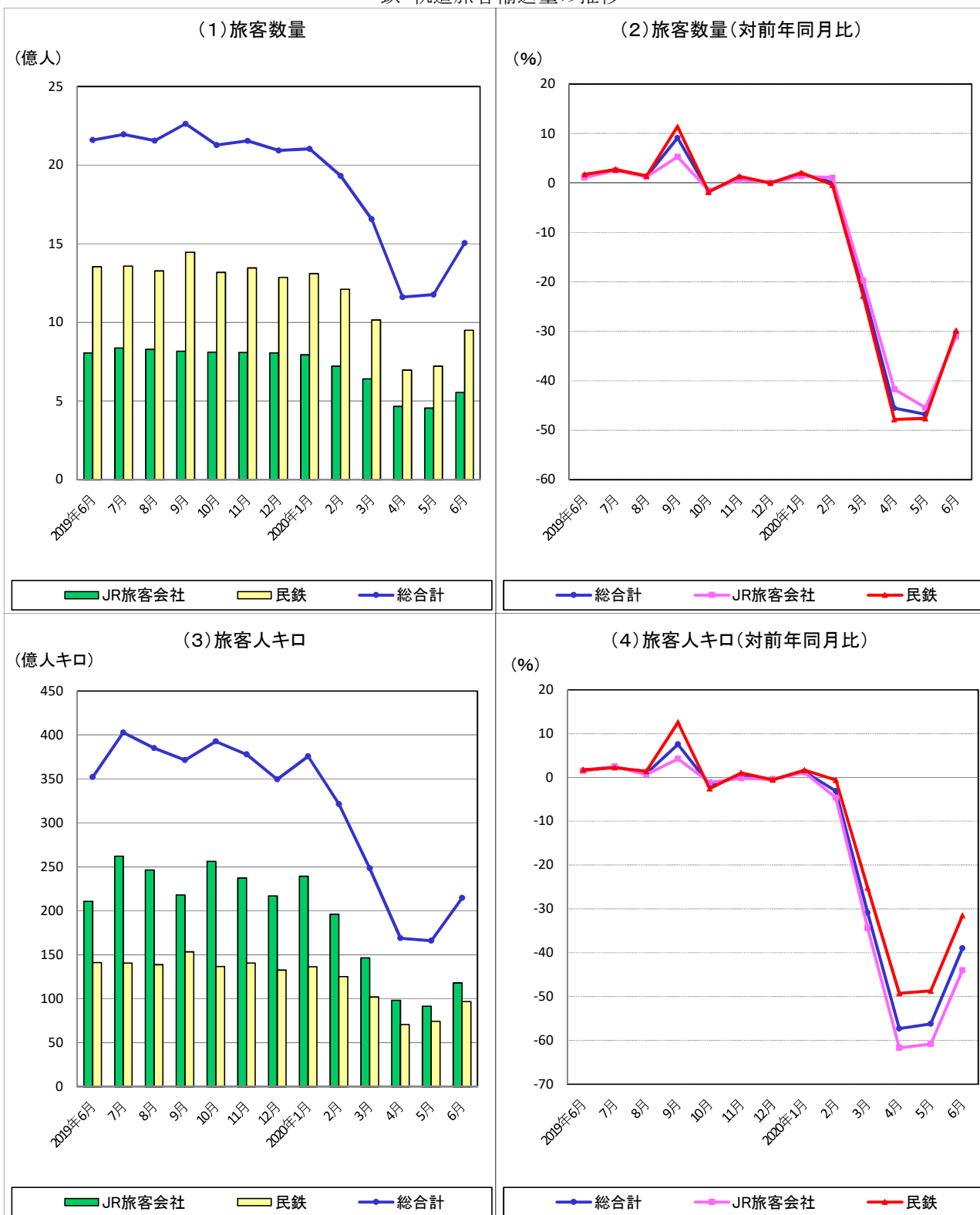
1 鐵道輸送概要

1 鉄道輸送概要

1-1 鉄・軌道旅客輸送(2020年6月分)

本月の旅客数量総合計は、15億568万人、指数74.4(2015年度月平均=100、以下同じ。)、前年同月比30.3%減、旅客人キロ総合計では、215億人キロ、指数60.3、前年同月比39.0%減であった。また、これらの月別、業態別推移は下図のとおりである。

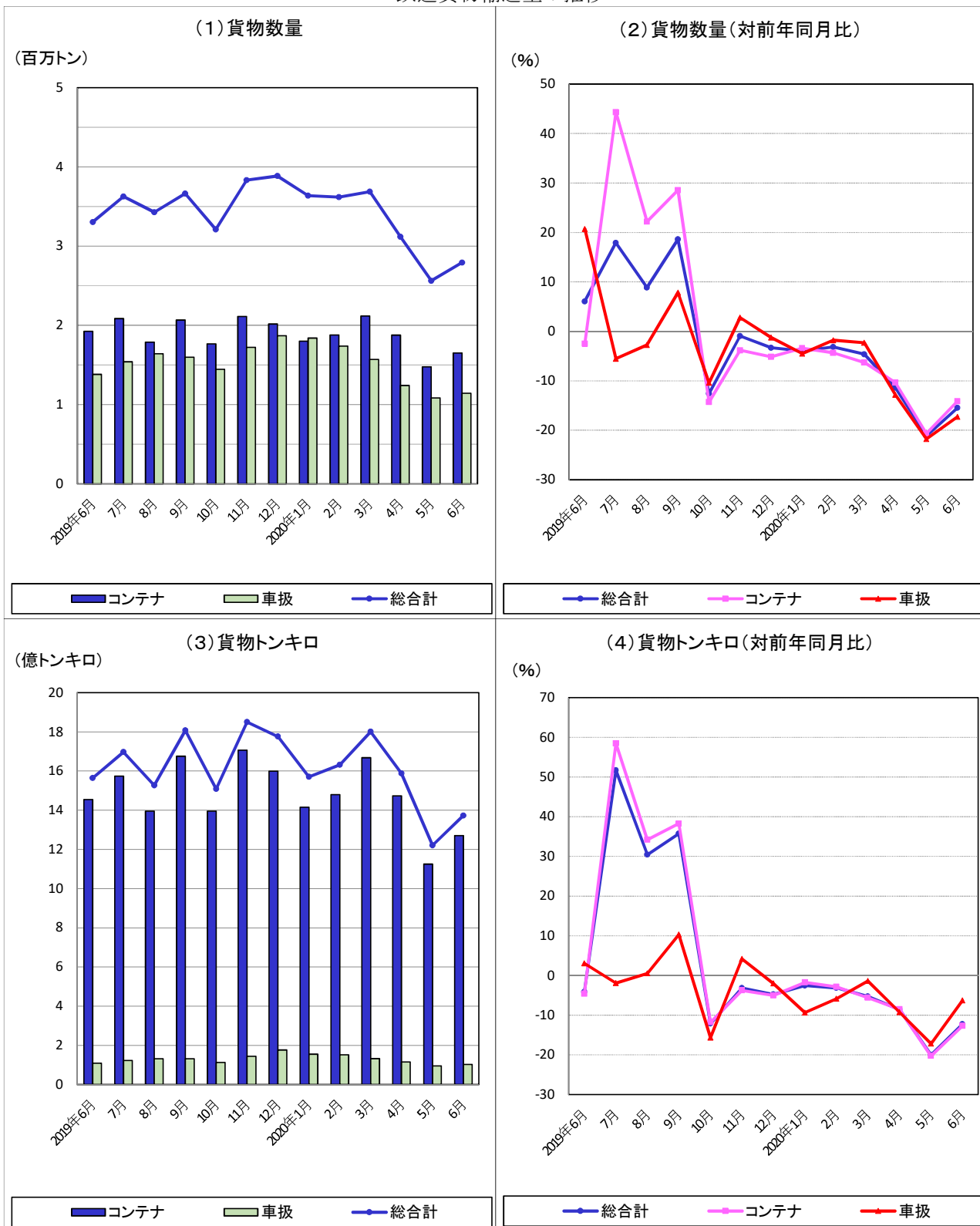
鉄・軌道旅客輸送量の推移



1-2 鉄道貨物輸送(2020年6月分)

本月の貨物数量総合計は、279万トン、指数77.6、前年同月比15.4%減、貨物トンキロ総合計では、14億トンキロ、指数76.5、前年同月比12.3%減であった。また、これらの月別、業態別推移は下図のとおりである。

鉄道貨物輸送量の推移



2 鉄・軌道旅客輸送

2 鉄・軌道旅客輸送

2-1 鉄・軌道旅客輸送総括表（2020年6月分）

(1) 旅客数量

事項別 年度・月別		全国計		業態別			
				JR旅客会社		民鉄(JR以外)	
		千人	指数	千人	指数	千人	指数
年 度 別	2012年度	23,041,856	94.9	8,962,809	96.3	14,079,047	94.0
	2013	23,606,410	97.2	9,146,991	98.3	14,459,419	96.5
	2014	23,599,851	97.2	9,088,121	97.6	14,511,730	96.9
	2015	24,289,894	100.0	9,308,375	100.0	14,981,519	100.0
	2016	24,598,362	101.3	9,392,177	100.9	15,206,185	101.5
	2017	24,972,608	102.8	9,488,030	101.9	15,484,578	103.4
	2018	25,269,494	104.0	9,555,915	102.7	15,713,579	104.9
	2019	25,189,733	103.7	9,503,181	102.1	15,686,552	104.7
	前年度比	99.7		99.4		99.8	
月 別	2015年度月平均	2,024,158	100.0	775,698	100.0	1,248,460	100.0
	2019年 6月	2,159,601	106.7	805,861	103.9	1,353,740	108.4
	7	2,196,104	108.5	837,078	107.9	1,359,026	108.9
	8	2,155,590	106.5	828,458	106.8	1,327,132	106.3
	9	2,263,176	111.8	816,790	105.3	1,446,386	115.9
	10	2,128,726	105.2	810,275	104.5	1,318,451	105.6
	11	2,154,820	106.5	808,590	104.2	1,346,230	107.8
	12	2,093,408	103.4	806,667	104.0	1,286,741	103.1
	2020年 1月	2,104,032	103.9	793,620	102.3	1,310,412	105.0
	2	1,932,580	95.5	721,818	93.1	1,210,762	97.0
	3	1,656,609	81.8	640,871	82.6	1,015,738	81.4
	4	1,161,521	57.4	465,342	60.0	696,179	55.8
	5	1,177,153	58.2	455,509	58.7	721,644	57.8
	6	1,505,681	74.4	555,890	71.7	949,791	76.1
前年同月比	69.7		69.0		70.2		

指数 年度別：2015年度=100

月 別：2015年度月平均=100

(2) 旅客人キ口

事項別 年度・月別		全国計		業 態 別			
				JR旅客会社		民鉄(JR以外)	
		千人キ口	指数	千人キ口	指数	千人キ口	指数
年 度 別	2012 年度	404,395,830	94.6	253,787,627	94.2	150,608,203	95.3
	2013	414,387,129	96.9	260,012,644	96.5	154,374,485	97.6
	2014	413,969,589	96.8	260,096,698	96.5	153,872,891	97.3
	2015	427,486,211	100.0	269,393,803	100.0	158,092,408	100.0
	2016	431,798,572	101.0	271,996,115	101.0	159,802,457	101.1
	2017	437,362,587	102.3	275,123,695	102.1	162,238,892	102.6
	2018	441,614,073	103.3	277,670,054	103.1	163,944,019	103.7
	2019	435,062,622	101.8	271,936,331	100.9	163,126,291	103.2
	前年度比	98.5		97.9		99.5	
月 別	2015年度月平均	35,623,851	100.0	22,449,484	100.0	13,174,367	100.0
	2019年 6月	35,197,205	98.8	21,073,553	93.9	14,123,652	107.2
	7	40,273,113	113.1	26,219,405	116.8	14,053,708	106.7
	8	38,492,663	108.1	24,628,098	109.7	13,864,565	105.2
	9	37,133,199	104.2	21,801,008	97.1	15,332,191	116.4
	10	39,264,778	110.2	25,614,528	114.1	13,650,250	103.6
	11	37,790,602	106.1	23,735,193	105.7	14,055,409	106.7
	12	34,939,374	98.1	21,697,943	96.7	13,241,431	100.5
	2020年 1月	37,560,182	105.4	23,914,337	106.5	13,645,845	103.6
	2	32,119,745	90.2	19,605,232	87.3	12,514,513	95.0
	3	24,831,090	69.7	14,634,624	65.2	10,196,466	77.4
	4	16,885,898	47.4	9,809,939	43.7	7,075,959	53.7
	5	16,590,089	46.6	9,154,323	40.8	7,435,766	56.4
	6	21,470,985	60.3	11,801,263	52.6	9,669,722	73.4
	前年同月比	61.0		56.0		68.5	

2-2 旅客営業キロ及び旅客数量 (2020年6月分)

運輸局別 業態別	事項別	旅客 営業キロ (キロメートル)	定 期		定 期 外		計		
			(千人)	前年 同月比 (%)	(千人)	前年 同月比 (%)	(千人)	前月比 (%)	前年 同月比 (%)
運 輸 局 別	北 海 道	2,593.9	11,105	80.4	11,240	61.1	22,345	141.6	69.4
	東 北	3,634.1	13,337	82.3	5,369	55.2	18,705	121.0	72.1
	関 東	6,000.8	634,645	72.9	320,187	59.1	954,835	127.2	67.6
	北陸信越	2,172.4	10,412	88.6	2,787	44.0	13,199	128.1	73.0
	中 部	3,417.0	69,990	83.5	33,195	57.5	103,185	125.7	72.9
	近 畿	3,655.3	196,046	82.7	126,800	62.8	322,847	131.5	73.6
	中 国	2,292.9	16,118	95.5	6,554	60.2	22,672	124.1	81.7
	四 国	1,102.5	4,186	95.7	1,744	58.9	5,930	119.2	80.8
	九 州	2,854.8	29,112	84.3	13,635	56.4	42,747	122.8	72.8
	沖 縄	17.0	315	98.1	680	53.6	994	157.3	62.5
業 態 別	JR旅客会社	19,901.2	388,856	76.9	167,034	55.6	555,890	122.0	69.0
	新幹線	2,997.1	3,559	83.2	7,754	33.0	11,313	172.7	40.7
	民鉄(JR以外)	7,839.5	595,772	76.1	354,017	62.0	949,791	131.6	70.2
	大手	2,912.1	412,428	75.0	222,906	62.4	635,334	130.6	70.1
	中小	4,437.6	87,549	80.8	70,149	60.6	157,700	135.9	70.4
	公 営	489.8	95,795	76.6	60,962	62.2	156,757	131.6	70.3
全 国 計		27,740.7	984,628	76.4	521,051	59.8	1,505,681	127.9	69.7
年度累計			2,745,931	72.6	1,098,424	40.4	3,844,355		59.1

2-3 旅客人キロ (2020年6月分)

運輸局別 業態別	事項別	定 期		定 期 外		計		
		(千人キロ)	前年 同月比 (%)	(千人キロ)	前年 同月比 (%)	(千人キロ)	前月比 (%)	前年 同月比 (%)
運 輸 局 別	北 海 道	145,855	81.3	111,154	37.8	257,009	143.4	54.3
	東 北	184,996	80.6	70,652	41.9	255,648	120.8	64.2
	関 東	8,728,223	71.6	3,751,077	47.8	12,479,301	124.7	62.3
	北陸信越	155,860	88.0	69,599	33.8	225,459	134.8	58.9
	中 部	1,165,702	81.4	1,427,225	35.5	2,592,927	156.2	47.5
	近 畿	2,885,426	81.4	1,680,995	50.2	4,566,423	131.1	66.2
	中 国	265,284	96.0	81,222	52.9	346,506	119.1	80.6
	四 国	64,123	95.5	32,803	48.5	96,926	125.5	71.9
	九 州	439,253	84.2	206,705	43.3	645,958	126.8	64.7
	沖 縄	1,657	112.9	3,172	56.5	4,828	160.7	68.2
業 態 別	JR旅客会社	7,468,436	76.0	4,332,827	38.5	11,801,263	128.9	56.0
	新幹線	311,402	80.5	1,929,362	30.6	2,240,763	207.2	33.5
	民鉄(JR以外)	6,567,943	74.7	3,101,777	58.1	9,669,722	130.0	68.5
	大手	5,164,779	73.9	2,298,838	57.4	7,463,617	129.6	67.9
	中小	719,981	79.4	442,521	57.7	1,162,504	133.3	69.4
	公 営	683,183	76.3	360,418	64.0	1,043,601	129.6	71.5
全 国 計		14,036,379	75.4	7,434,604	44.8	21,470,985	129.4	61.0
年度累計		39,557,228	72.2	15,389,744	26.6	54,946,972		48.8

2-4 旅客列車及び旅客車走行キロ (2020年6月分)

運輸局別 業態別		事項別		旅客列車キロ	旅客車キロ
				(千キロ)	(千キロ)
運 輸 局 別	北 海 道			3,067	12,904
	東 北			3,874	12,870
	関 東			37,036	321,081
	北 陸 信 越			3,445	14,110
	中 部			15,864	121,358
	近 畿			22,184	154,432
	中 国			4,272	12,820
	四 国			2,169	5,156
	九 州 沖 縄			6,853 135	27,337 269
業 態 別	JR旅客会社			51,944	408,904
	新 幹 線			11,594	155,847
	民鉄(JR以外)			46,955	273,433
	大 手			28,875	196,626
	中 小 公 営			12,990 5,090	47,614 29,193
全 国 計				98,899	682,337
年 度 累 計				298,249	2,058,244

3 鐵道貨物輸送

3 鉄道貨物輸送

3-1 鉄道貨物輸送総括表（2020年6月分）

(1) 貨物数量

事項別 年度・月別		全国計		コンテナ		車扱	
		トン	指数	トン	指数	トン	指数
年 度 別	2012年度	42,339,724	98.0	23,157,201	93.5	19,182,523	103.9
	2013	44,101,372	102.1	24,196,129	97.7	19,905,243	107.9
	2014	43,424,263	100.5	24,183,140	97.7	19,241,123	104.3
	2015	43,209,573	100.0	24,755,828	100.0	18,453,747	100.0
	2016	44,088,522	102.0	24,657,184	99.6	19,431,338	105.3
	2017	45,169,777	104.5	25,198,772	101.8	19,971,005	108.2
	2018	42,320,858	97.9	23,049,591	93.1	19,271,267	104.4
	2019	42,660,087	98.7	23,505,811	95.0	19,154,276	103.8
	前年度比	100.8		102.0		99.4	
月 別	2015年度月平均	3,600,798	100.0	2,062,986	100.0	1,537,812	100.0
	2019年 6月	3,303,363	91.7	1,923,182	93.2	1,380,181	89.7
	7	3,626,297	100.7	2,085,159	101.1	1,541,138	100.2
	8	3,427,913	95.2	1,787,861	86.7	1,640,052	106.6
	9	3,663,579	101.7	2,065,927	100.1	1,597,652	103.9
	10	3,211,711	89.2	1,766,101	85.6	1,445,610	94.0
	11	3,832,991	106.4	2,111,559	102.4	1,721,432	111.9
	12	3,884,998	107.9	2,015,662	97.7	1,869,336	121.6
	2020年 1月	3,638,286	101.0	1,800,355	87.3	1,837,931	119.5
	2	3,617,572	100.5	1,878,118	91.0	1,739,454	113.1
	3	3,687,561	102.4	2,117,361	102.6	1,570,200	102.1
	4	3,117,317	86.6	1,876,062	90.9	1,241,255	80.7
	5	2,562,808	71.2	1,477,304	71.6	1,085,504	70.6
	6	2,793,450	77.6	1,651,652	80.1	1,141,798	74.2
前年同月比	84.6		85.9		82.7		

指数 年度別：2015年度=100

月 別：2015年度月平均=100

(2) 貨物トンキロ

事項別 年度・月別		全国計		コンテナ		車扱	
		千トンキロ	指数	千トンキロ	指数	千トンキロ	指数
年 度 別	2012 年度	20,471,499	95.1	18,697,278	93.7	1,774,220	113.2
	2013	21,070,964	97.9	19,341,121	96.9	1,729,843	110.3
	2014	21,028,775	97.7	19,449,893	97.5	1,578,882	100.7
	2015	21,519,287	100.0	19,951,466	100.0	1,567,819	100.0
	2016	21,265,472	98.8	19,651,537	98.5	1,613,935	102.9
	2017	21,662,513	100.7	19,966,161	100.1	1,696,352	108.2
	2018	19,368,510	90.0	17,723,604	88.8	1,644,905	104.9
	2019	19,992,505	92.9	18,382,202	92.1	1,610,302	102.7
	前年度比	103.2		103.7		97.9	
月 別	2015年度月平均	1,793,274	100.0	1,662,622	100.0	130,652	100.0
	2019年 6月	1,563,913	87.2	1,454,925	87.5	108,990	83.4
	7	1,696,680	94.6	1,573,870	94.7	122,809	94.0
	8	1,526,215	85.1	1,394,726	83.9	131,488	100.6
	9	1,806,788	100.8	1,675,248	100.8	131,540	100.7
	10	1,507,975	84.1	1,394,796	83.9	113,179	86.6
	11	1,850,268	103.2	1,706,083	102.6	144,184	110.4
	12	1,775,892	99.0	1,599,400	96.2	176,492	135.1
	2020年 1月	1,569,859	87.5	1,415,376	85.1	154,483	118.2
	2	1,631,020	91.0	1,479,088	89.0	151,932	116.3
	3	1,800,376	100.4	1,667,482	100.3	132,894	101.7
	4	1,587,982	88.6	1,472,742	88.6	115,239	88.2
	5	1,220,700	68.1	1,125,224	67.7	95,476	73.1
	6	1,372,165	76.5	1,270,060	76.4	102,105	78.2
	前年同月比	87.7		87.3		93.7	

3-2 貨物営業キロ及び貨物数量 (2020年6月分)

(1) 輸送トン数

事項別 運輸局別	貨物 営業キロ (キロメートル)	コンテナ		車 扱		計		
		(トン)	前年 同月比 (%)	(トン)	前年 同月比 (%)	(トン)	前月比 (%)	前年 同月比 (%)
北海道	1,305.7	309,677	97.5	800	100.0	310,477	116.7	97.5
東北	1,499.3	605,375	89.0	199,153	91.2	804,528	94.3	89.5
関東	1,519.0	1,007,455	87.1	721,444	94.0	1,728,899	111.3	89.8
北陸信越	1,102.4	295,738	88.5	99,864	96.1	395,602	110.6	90.3
中部	1,000.5	1,013,489	82.3	263,968	60.4	1,277,457	118.8	76.6
近畿	433.1	905,283	86.2	6,674	138.1	911,957	114.4	86.5
中国	652.0	648,674	84.4	4,184	113.2	652,858	112.9	84.5
四国	221.1	57,842	85.6	-	-	57,842	114.0	85.6
九州	891.5	378,236	86.4	4,224	113.6	382,460	112.9	86.6
全国計	8,624.6	1,651,652	85.9	1,141,798	82.7	2,793,450	109.0	84.6
年度累計		5,005,018	85.2	3,468,557	82.8	8,473,575		84.2

(2) 発送トン数

事項別 運輸局別	コンテナ		車 扱		計		
	(トン)	前年 同月比 (%)	(トン)	前年 同月比 (%)	(トン)	前月比 (%)	前年 同月比 (%)
北海道	133,000	97.6	400	100.0	133,400	115.8	97.6
東北	196,703	82.9	166,983	89.2	363,686	77.4	85.7
関東	484,296	91.9	697,968	93.9	1,182,264	112.7	93.1
北陸信越	124,880	90.7	12,562	94.2	137,442	117.3	91.0
中部	206,320	71.1	256,652	59.7	462,972	131.9	64.3
近畿	185,107	94.0	3,812	156.9	188,919	119.1	94.8
中国	139,862	77.3	77	82.8	139,939	107.6	77.3
四国	33,992	86.8	-	-	33,992	113.6	86.8
九州	147,492	83.0	3,344	100.0	150,836	106.1	83.3
全国計	1,651,652	85.9	1,141,798	82.7	2,793,450	109.0	84.6
年度累計	5,005,018	85.2	3,468,557	82.8	8,473,575		84.2

3-3 貨物トンキロ (2020年6月分)

事項別 運輸局別	コンテナ		車 扱		計		
	(千トンキロ)	前年 同月比 (%)	(千トンキロ)	前年 同月比 (%)	(千トンキロ)	前月比 (%)	前年 同月比 (%)
北海道	138,721	96.9	104	100.0	138,825	114.7	96.9
東北	214,346	90.4	8,000	94.6	222,346	112.3	90.5
関東	170,563	85.6	62,163	94.1	232,726	111.5	87.7
北陸信越	83,132	90.3	10,151	99.3	93,283	112.6	91.2
中部	228,468	84.1	19,243	87.5	247,711	111.7	84.3
近畿	185,739	85.1	911	110.2	186,650	113.5	85.2
中国	201,881	84.5	1,431	118.2	203,312	112.7	84.7
四国	5,335	85.8	-	-	5,335	113.4	85.8
九州	41,875	86.7	102	107.4	41,977	108.3	86.8
全国計	1,270,060	87.3	102,105	93.7	1,372,165	112.4	87.7
年度累計	3,868,026	86.4	312,820	89.0	4,180,847		86.6

3-4 貨物列車及び貨物車走行キロ (2020年6月分)

事項別 運輸局別	貨物列車キロ (千キロ)	貨物車キロ (千キロ)
北海道	501	8,159
東北	864	13,560
関東	938	10,619
北陸信越	345	4,947
中部	925	12,538
近畿	597	10,426
中国	779	11,710
四国	32	226
九州	232	2,595
全国計	5,213	74,780
年度累計	14,687	223,498

2020年 9月10 日

〒100-8919 東京都千代田区霞が関2丁目1番2号（合同庁舎第2号館14階）

編集発行 国土交通省総合政策局情報政策課交通経済統計調査室

電 話 (03)5253-8111 内線 28731