

鉄道輸送統計月報

2020年7月分



国土交通省

凡 例

- この月報は、統計法（平成19年法第53号）に基づいて、鉄道、軌道及び索道の各事業者（ただし、第三種鉄道事業者は除く。以下、同じ。）に対して実施した鉄道輸送統計調査（一般統計調査）の2020年7月分の調査結果を集録したものである。
- この月報で用いている符号は、次のとおりである。
「0」単位未満 「－」該当数字がないもの 「…」資料がないか不明のもの
「r」公表時以降訂正した数字。
- 業態別分類及び同分類基準は、次のとおりである。
 - 「JR旅客会社」とは、北海道、東日本、東海、西日本、四国及び九州の各旅客鉄道株式会社である。
 - 「民鉄（JR以外）」とは、JR以外の鉄・軌道事業者を総称し、以下の業態に分類した。
 - 「大手」とは、東武鉄道、西武鉄道、京成電鉄、京王電鉄、小田急電鉄、東急、京浜急行電鉄、相模鉄道、名古屋鉄道、近畿日本鉄道、南海電気鉄道、京阪電気鉄道、阪急電鉄、阪神電気鉄道、西日本鉄道及び東京地下鉄の16事業者である。
 - 「中小」とは、大手及び公営以外の鉄・軌道事業者である。
 - 「公営」とは、地方公共団体の鉄・軌道事業者である。
 - 2011年度分より鉄道貨物輸送は、業態別の分類を廃止した。
- 地方運輸局の区分は、次のとおりである。

北海道	北海道	近畿	滋賀県、京都府、大阪府、奈良県、和歌山県、兵庫県
東北	青森県、岩手県、宮城県、秋田県、山形県、福島県	中国	鳥取県、島根県、岡山県、広島県、山口県
関東	茨城県、栃木県、群馬県、埼玉県、千葉県、東京都、神奈川県、山梨県	四国	徳島県、香川県、愛媛県、高知県
北陸信越	新潟県、富山県、石川県、長野県	九州	福岡県、佐賀県、長崎県、熊本県、大分県、宮崎県、鹿児島県
中部	福井県、岐阜県、静岡県、愛知県、三重県	沖縄	沖縄県
- 輸送数量のうち重複数量の取扱いは、次のとおりである。
 - 運輸局間重複分
地方運輸局別の旅客及び貨物輸送数量については、運輸局間重複分を含んで集計しており、運輸局別の実績をそのまま集計しても全国計と一致しない。
 - 事業者間重複分
本統計は、総流動ベースの統計であるため、事業者間重複分は、全て含み集計した。
- 2006年4月より鉄・軌道輸送に係る「旅客収入」、「貨物収入」を調査項目から外した。
- 当年度分の「鉄道輸送統計年報」の公表時に、訂正報告に基づき、月報の数値を訂正することがある。
- 索道事業者に対して実施した統計調査の結果は、毎年度「鉄道輸送統計年報」により公表している。

この月報の統計数字を他に転載する場合には、必ず、「鉄道輸送統計月報」による旨を明記して下さい。

この月報の内容についての照会は、国土交通省総合政策局情報政策課交通経済統計調査室に連絡して下さい。

（電話 03-5253-8111 内線 28731）

目 次

1 鉄道輸送概要

1-1 鉄・軌道旅客輸送	2 頁
1-2 鉄道貨物輸送	3

2 鉄・軌道旅客輸送

2-1 鉄・軌道旅客輸送総括表	
(1) 旅客数量	6
(2) 旅客人キロ	7
2-2 旅客営業キロ及び旅客数量	8
2-3 旅客人キロ	8
2-4 旅客列車及び旅客車走行キロ	9

3 鉄道貨物輸送

3-1 鉄道貨物輸送総括表	
(1) 貨物数量	1 2
(2) 貨物トンキロ	1 3
3-2 貨物営業キロ及び貨物数量	
(1) 輸送トン数	1 4
(2) 発送トン数	1 4
3-3 貨物トンキロ	1 5
3-4 貨物列車及び貨物車走行キロ	1 5

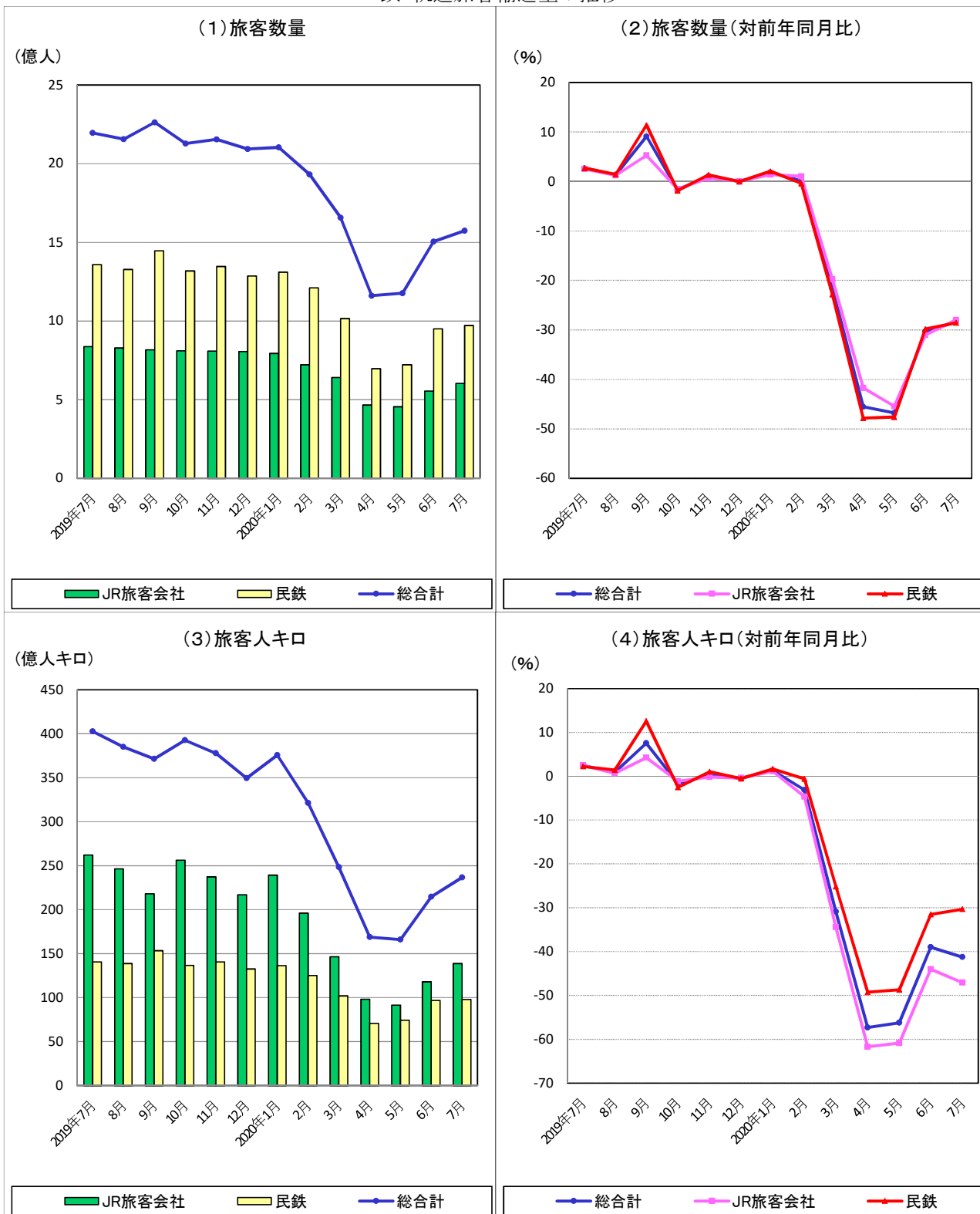
1 鐵道輸送概要

1 鉄道輸送概要

1-1 鉄・軌道旅客輸送(2020年7月分)

本月の旅客数量総合計は、15億7407万人、指数77.8(2015年度月平均=100、以下同じ。)、前年同月比28.3%減、旅客人キロ総合計では、237億人キロ、指数66.4、前年同月比41.2%減であった。また、これらの月別、業態別推移は下図のとおりである。

鉄・軌道旅客輸送量の推移



1-2 鉄道貨物輸送(2020年7月分)

本月の貨物数量総合計は、303万トン、指数84.1、前年同月比16.5%減、貨物トンキロ総合計では、14億トンキロ、指数78.1、前年同月比17.5%減であった。また、これらの月別、業態別推移は下図のとおりである。

鉄道貨物輸送量の推移



2 鉄・軌道旅客輸送

2 鉄・軌道旅客輸送

2-1 鉄・軌道旅客輸送総括表（2020年7月分）

(1) 旅客数量

事項別 年度・月別		全国計		業態別			
				JR旅客会社		民鉄(JR以外)	
		千人	指数	千人	指数	千人	指数
年 度 別	2012年度	23,041,856	94.9	8,962,809	96.3	14,079,047	94.0
	2013	23,606,410	97.2	9,146,991	98.3	14,459,419	96.5
	2014	23,599,851	97.2	9,088,121	97.6	14,511,730	96.9
	2015	24,289,894	100.0	9,308,375	100.0	14,981,519	100.0
	2016	24,598,362	101.3	9,392,177	100.9	15,206,185	101.5
	2017	24,972,608	102.8	9,488,030	101.9	15,484,578	103.4
	2018	25,269,494	104.0	9,555,915	102.7	15,713,579	104.9
	2019	25,189,733	103.7	9,503,181	102.1	15,686,552	104.7
	前年度比	99.7		99.4		99.8	
月 別	2015年度月平均	2,024,158	100.0	775,698	100.0	1,248,460	100.0
	2019年 7月	2,196,104	108.5	837,078	107.9	1,359,026	108.9
	8	2,155,590	106.5	828,458	106.8	1,327,132	106.3
	9	2,263,176	111.8	816,790	105.3	1,446,386	115.9
	10	2,128,726	105.2	810,275	104.5	1,318,451	105.6
	11	2,154,820	106.5	808,590	104.2	1,346,230	107.8
	12	2,093,408	103.4	806,667	104.0	1,286,741	103.1
	2020年 1月	2,104,032	103.9	793,620	102.3	1,310,412	105.0
	2	1,932,580	95.5	721,818	93.1	1,210,762	97.0
	3	1,656,609	81.8	640,871	82.6	1,015,738	81.4
	4	1,161,521	57.4	465,342	60.0	696,179	55.8
	5	1,177,153	58.2	455,509	58.7	721,644	57.8
	6	1,505,681	74.4	555,890	71.7	949,791	76.1
	7	1,574,069	77.8	603,092	77.7	970,977	77.8
前年同月比	71.7		72.0		71.4		

指数 年度別：2015年度=100

月 別：2015年度月平均=100

(2) 旅客人キロ

事項別 年度・月別		全国計		業 態 別			
				JR旅客会社		民鉄(JR以外)	
		千人キロ	指数	千人キロ	指数	千人キロ	指数
年 度 別	2012 年度	404,395,830	94.6	253,787,627	94.2	150,608,203	95.3
	2013	414,387,129	96.9	260,012,644	96.5	154,374,485	97.6
	2014	413,969,589	96.8	260,096,698	96.5	153,872,891	97.3
	2015	427,486,211	100.0	269,393,803	100.0	158,092,408	100.0
	2016	431,798,572	101.0	271,996,115	101.0	159,802,457	101.1
	2017	437,362,587	102.3	275,123,695	102.1	162,238,892	102.6
	2018	441,614,073	103.3	277,670,054	103.1	163,944,019	103.7
	2019	435,062,622	101.8	271,936,331	100.9	163,126,291	103.2
	前年度比	98.5		97.9		99.5	
月 別	2015年度月平均	35,623,851	100.0	22,449,484	100.0	13,174,367	100.0
	2019年 7月	40,273,113	113.1	26,219,405	116.8	14,053,708	106.7
	8	38,492,663	108.1	24,628,098	109.7	13,864,565	105.2
	9	37,133,199	104.2	21,801,008	97.1	15,332,191	116.4
	10	39,264,778	110.2	25,614,528	114.1	13,650,250	103.6
	11	37,790,602	106.1	23,735,193	105.7	14,055,409	106.7
	12	34,939,374	98.1	21,697,943	96.7	13,241,431	100.5
	2020年 1月	37,560,182	105.4	23,914,337	106.5	13,645,845	103.6
	2	32,119,745	90.2	19,605,232	87.3	12,514,513	95.0
	3	24,831,090	69.7	14,634,624	65.2	10,196,466	77.4
	4	16,885,898	47.4	9,809,939	43.7	7,075,959	53.7
	5	16,590,089	46.6	9,154,323	40.8	7,435,766	56.4
	6	21,470,985	60.3	11,801,263	52.6	9,669,722	73.4
	7	23,668,021	66.4	13,878,957	61.8	9,789,064	74.3
	前年同月比	58.8		52.9		69.7	

2-2 旅客営業キロ及び旅客数量 (2020年7月分)

運輸局別 業態別	事項別	旅客 営業キロ (キロメートル)	定 期		定 期 外		計		
			(千人)	前年 同月比 (%)	(千人)	前年 同月比 (%)	(千人)	前月比 (%)	前年 同月比 (%)
運 輸 局 別	北 海 道	2,593.9	10,736	80.1	12,611	65.3	23,347	104.5	71.4
	東 北	3,634.1	14,259	88.4	6,041	59.4	20,300	108.5	77.2
	関 東	6,000.8	655,130	75.8	346,532	61.2	1,001,662	104.9	70.1
	北陸信越	2,172.4	10,653	92.1	3,362	48.1	14,014	106.2	75.5
	中 部	3,417.0	70,662	86.0	38,094	54.5	108,756	105.4	71.5
	近 畿	3,655.3	197,760	85.3	137,089	64.6	334,848	103.7	75.4
	中 国	2,292.9	15,067	92.4	7,152	61.3	22,219	98.0	79.4
	四 国	1,102.5	3,947	93.7	2,034	59.6	5,981	100.9	78.5
	九 州	2,854.8	28,859	84.4	15,202	58.6	44,061	103.1	73.3
	沖 縄	17.0	308	98.1	768	55.7	1,076	108.2	63.6
業 態 別	JR旅客会社	19,901.2	420,144	82.0	182,948	56.3	603,092	108.5	72.0
	新幹線	2,997.1	3,699	85.3	10,406	31.3	14,105	124.7	37.5
	民鉄(JR以外)	7,839.5	586,575	77.1	384,404	64.3	970,977	102.2	71.4
	大手	2,912.1	405,093	75.7	240,201	64.6	645,295	101.6	71.2
	中小	4,437.6	86,490	82.8	77,379	63.3	163,866	103.9	72.3
	公 営	489.8	94,992	78.0	66,824	64.2	161,816	103.2	71.7
全 国 計		27,740.7	1,006,719	79.1	567,352	61.5	1,574,069	104.5	71.7
年度累計			3,752,650	74.2	1,665,776	45.7	5,418,424		62.3

2-3 旅客人キロ (2020年7月分)

運輸局別 業態別	事項別	定 期		定 期 外		計		
		(千人キロ)	前年 同月比 (%)	(千人キロ)	前年 同月比 (%)	(千人キロ)	前月比 (%)	前年 同月比 (%)
運 輸 局 別	北 海 道	140,676	79.9	157,572	47.9	298,248	116.0	59.0
	東 北	202,060	87.6	91,085	51.2	293,146	114.7	71.7
	関 東	9,119,232	75.0	4,169,175	51.2	13,288,408	106.5	65.4
	北陸信越	160,040	91.1	102,218	34.1	262,258	116.3	55.2
	中 部	1,196,940	84.3	2,063,923	29.1	3,260,863	125.8	38.3
	近 畿	2,876,508	83.0	2,219,077	45.8	5,095,585	111.6	61.3
	中 国	246,238	91.6	141,352	56.0	387,590	111.9	74.4
	四 国	60,223	92.0	39,903	45.7	100,125	103.3	65.5
	九 州	435,066	84.4	241,501	43.2	676,567	104.7	63.0
	沖 縄	1,613	112.9	3,618	59.7	5,231	108.3	69.8
業 態 別	JR旅客会社	8,000,818	80.3	5,878,139	36.1	13,878,957	117.6	52.9
	新幹線	324,275	82.6	2,948,253	28.0	3,272,528	146.0	30.0
	民鉄(JR以外)	6,437,778	75.5	3,351,285	60.6	9,789,064	101.2	69.7
	大手	5,058,819	74.6	2,471,542	60.0	7,530,362	100.9	69.1
	中小	701,812	80.7	488,276	60.3	1,190,088	102.4	70.9
	公 営	677,147	77.5	391,467	65.6	1,068,614	102.4	72.7
全 国 計		14,438,596	78.1	9,229,424	42.4	23,668,021	110.2	58.8
年度累計		53,995,824	73.7	24,619,168	30.9	78,614,993		51.4

2-4 旅客列車及び旅客車走行キロ (2020年7月分)

運輸局別 業態別		事項別	旅客列車キロ	旅客車キロ
			(千キロ)	(千キロ)
運 輸 局 別	北 海 道		3,387	14,596
	東 北		4,073	13,483
	関 東		38,448	333,457
	北 陸 信 越		3,577	15,154
	中 部		16,851	134,864
	近 畿		23,099	161,528
	中 国		4,465	13,355
	四 国		2,281	5,795
	九 州 沖 縄		6,901 138	28,167 276
業 態 別	JR旅客会社		54,801	438,842
	新 幹 線		13,090	175,981
	民鉄(JR以外)		48,419	281,833
	大 手		29,775	202,754
	中 小		13,424	49,134
	公 営		5,220	29,945
全 国 計			103,220	720,675
年 度 累 計			401,469	2,778,919

3 鐵道貨物輸送

3 鉄道貨物輸送

3-1 鉄道貨物輸送総括表（2020年7月分）

(1) 貨物数量

事項別 年度・月別		全国計		コンテナ		車扱	
		トン	指数	トン	指数	トン	指数
年 度 別	2012年度	42,339,724	98.0	23,157,201	93.5	19,182,523	103.9
	2013	44,101,372	102.1	24,196,129	97.7	19,905,243	107.9
	2014	43,424,263	100.5	24,183,140	97.7	19,241,123	104.3
	2015	43,209,573	100.0	24,755,828	100.0	18,453,747	100.0
	2016	44,088,522	102.0	24,657,184	99.6	19,431,338	105.3
	2017	45,169,777	104.5	25,198,772	101.8	19,971,005	108.2
	2018	42,320,858	97.9	23,049,591	93.1	19,271,267	104.4
	2019	42,660,087	98.7	23,505,811	95.0	19,154,276	103.8
	前年度比	100.8		102.0		99.4	
月 別	2015年度月平均	3,600,798	100.0	2,062,986	100.0	1,537,812	100.0
	2019年 7月	3,626,297	100.7	2,085,159	101.1	1,541,138	100.2
	8	3,427,913	95.2	1,787,861	86.7	1,640,052	106.6
	9	3,663,579	101.7	2,065,927	100.1	1,597,652	103.9
	10	3,211,711	89.2	1,766,101	85.6	1,445,610	94.0
	11	3,832,991	106.4	2,111,559	102.4	1,721,432	111.9
	12	3,884,998	107.9	2,015,662	97.7	1,869,336	121.6
	2020年 1月	3,638,286	101.0	1,800,355	87.3	1,837,931	119.5
	2	3,617,572	100.5	1,878,118	91.0	1,739,454	113.1
	3	3,687,561	102.4	2,117,361	102.6	1,570,200	102.1
	4	3,117,317	86.6	1,876,062	90.9	1,241,255	80.7
	5	2,562,808	71.2	1,477,304	71.6	1,085,504	70.6
	6	2,793,450	77.6	1,651,652	80.1	1,141,798	74.2
	7	3,029,665	84.1	1,697,895	82.3	1,331,770	86.6
前年同月比	83.5		81.4		86.4		

指数 年度別：2015年度=100

月 別：2015年度月平均=100

(2) 貨物トンキロ

事項別 年度・月別		全国計		コンテナ		車扱	
		千トンキロ	指数	千トンキロ	指数	千トンキロ	指数
年 度 別	2012 年度	20,471,499	95.1	18,697,278	93.7	1,774,220	113.2
	2013	21,070,964	97.9	19,341,121	96.9	1,729,843	110.3
	2014	21,028,775	97.7	19,449,893	97.5	1,578,882	100.7
	2015	21,519,287	100.0	19,951,466	100.0	1,567,819	100.0
	2016	21,265,472	98.8	19,651,537	98.5	1,613,935	102.9
	2017	21,662,513	100.7	19,966,161	100.1	1,696,352	108.2
	2018	19,368,510	90.0	17,723,604	88.8	1,644,905	104.9
	2019	19,992,505	92.9	18,382,202	92.1	1,610,302	102.7
	前年度比	103.2		103.7		97.9	
月 別	2015年度月平均	1,793,274	100.0	1,662,622	100.0	130,652	100.0
	2019年 7月	1,696,680	94.6	1,573,870	94.7	122,809	94.0
	8	1,526,215	85.1	1,394,726	83.9	131,488	100.6
	9	1,806,788	100.8	1,675,248	100.8	131,540	100.7
	10	1,507,975	84.1	1,394,796	83.9	113,179	86.6
	11	1,850,268	103.2	1,706,083	102.6	144,184	110.4
	12	1,775,892	99.0	1,599,400	96.2	176,492	135.1
	2020年 1月	1,569,859	87.5	1,415,376	85.1	154,483	118.2
	2	1,631,020	91.0	1,479,088	89.0	151,932	116.3
	3	1,800,376	100.4	1,667,482	100.3	132,894	101.7
	4	1,587,982	88.6	1,472,742	88.6	115,239	88.2
	5	1,220,700	68.1	1,125,224	67.7	95,476	73.1
	6	1,372,165	76.5	1,270,060	76.4	102,105	78.2
	7	1,400,063	78.1	1,294,605	77.9	105,458	80.7
	前年同月比	82.5		82.3		85.9	

3-2 貨物営業キロ及び貨物数量 (2020年7月分)

(1) 輸送トン数

事項別 運輸局別	貨物 営業キロ (キロメートル)	コンテナ		車 扱		計		
		(トン)	前年 同月比 (%)	(トン)	前年 同月比 (%)	(トン)	前月比 (%)	前年 同月比 (%)
北海道	1,305.7	344,032	94.8	800	100.0	344,832	111.1	94.8
東北	1,499.3	671,857	85.9	255,342	77.5	927,199	115.2	83.4
関東	1,519.0	1,041,826	83.4	733,735	91.6	1,775,561	102.7	86.6
北陸信越	1,102.4	287,514	81.0	103,125	90.5	390,639	98.7	83.3
中部	1,000.5	1,037,758	79.2	377,518	83.3	1,415,276	110.8	80.3
近畿	433.1	882,990	79.5	5,918	93.6	888,908	97.5	79.6
中国	652.0	618,687	77.5	4,566	114.1	623,253	95.5	77.6
四国	221.1	57,241	83.5	400	100.0	57,641	99.7	83.6
九州	891.5	340,479	73.7	3,942	107.9	344,421	90.1	74.0
全国計	8,624.6	1,697,895	81.4	1,331,770	86.4	3,029,665	108.5	83.5
年度累計		6,702,913	84.2	4,800,327	83.7	11,503,240		84.0

(2) 発送トン数

事項別 運輸局別	コンテナ		車 扱		計		
	(トン)	前年 同月比 (%)	(トン)	前年 同月比 (%)	(トン)	前月比 (%)	前年 同月比 (%)
北海道	158,595	95.3	-	-	158,595	118.9	95.3
東北	223,496	77.9	223,146	75.9	446,642	122.8	76.9
関東	492,879	87.0	719,935	91.8	1,212,814	102.6	89.8
北陸信越	106,277	78.1	11,098	94.8	117,375	85.4	79.4
中部	237,995	76.7	370,577	83.3	608,572	131.4	80.6
近畿	180,372	84.5	3,082	87.5	183,454	97.1	84.6
中国	140,401	76.7	530	-	140,931	100.7	76.9
四国	34,198	83.8	-	-	34,198	100.6	83.8
九州	123,682	68.1	3,402	105.7	127,084	84.3	68.7
全国計	1,697,895	81.4	1,331,770	86.4	3,029,665	108.5	83.5
年度累計	6,702,913	84.2	4,800,327	83.7	11,503,240		84.0

3-3 貨物トンキロ (2020年7月分)

事項別 運輸局別	コンテナ		車 扱		計		
	(千トンキロ)	前年 同月比 (%)	(千トンキロ)	前年 同月比 (%)	(千トンキロ)	前月比 (%)	前年 同月比 (%)
北海道	154,938	95.2	356	153.4	155,294	111.9	95.3
東北	242,596	88.7	9,524	87.4	252,120	113.4	88.7
関東	178,665	83.1	62,535	85.5	241,200	103.6	83.7
北陸信越	83,377	82.9	10,608	90.8	93,985	100.8	83.7
中部	229,409	79.9	19,834	81.4	249,243	100.6	80.0
近畿	180,173	78.6	955	97.1	181,128	97.0	78.7
中国	187,809	75.3	1,528	109.6	189,337	93.1	75.5
四国	5,370	82.9	18	100.0	5,388	101.0	83.0
九州	32,268	64.7	100	107.5	32,368	77.1	64.7
全国計	1,294,605	82.3	105,458	85.9	1,400,063	102.0	82.5
年度累計	5,162,631	85.3	418,278	88.2	5,580,910		85.5

3-4 貨物列車及び貨物車走行キロ (2020年7月分)

事項別 運輸局別	貨物列車キロ (千キロ)	貨物車キロ (千キロ)
北海道	494	8,467
東北	905	14,421
関東	936	11,896
北陸信越	331	4,794
中部	822	12,434
近畿	563	9,939
中国	762	10,815
四国	22	196
九州	143	1,736
全国計	4,978	74,698
年度累計	19,665	298,196

2020年10月20日

〒100-8919 東京都千代田区霞が関2丁目1番2号（合同庁舎第2号館14階）

編集発行 国土交通省総合政策局情報政策課交通経済統計調査室

電話 (03)5253-8111 内線 28731