

鉄道輸送統計月報

2020年9月分



国土交通省

凡 例

- この月報は、統計法（平成19年法第53号）に基づいて、鉄道、軌道及び索道の各事業者（ただし、第三種鉄道事業者は除く。以下、同じ。）に対して実施した鉄道輸送統計調査（一般統計調査）の2020年9月分の調査結果を集録したものである。
- この月報で用いている符号は、次のとおりである。
「0」単位未満 「－」該当数字がないもの 「…」資料がないか不明のもの
「r」公表時以降訂正した数字。
- 業態別分類及び同分類基準は、次のとおりである。
 - 「JR旅客会社」とは、北海道、東日本、東海、西日本、四国及び九州の各旅客鉄道株式会社である。
 - 「民鉄（JR以外）」とは、JR以外の鉄・軌道事業者を総称し、以下の業態に分類した。
 - 「大手」とは、東武鉄道、西武鉄道、京成電鉄、京王電鉄、小田急電鉄、東急、京浜急行電鉄、相模鉄道、名古屋鉄道、近畿日本鉄道、南海電気鉄道、京阪電気鉄道、阪急電鉄、阪神電気鉄道、西日本鉄道及び東京地下鉄の16事業者である。
 - 「中小」とは、大手及び公営以外の鉄・軌道事業者である。
 - 「公営」とは、地方公共団体の鉄・軌道事業者である。
 - 2011年度分より鉄道貨物輸送は、業態別の分類を廃止した。
- 地方運輸局の区分は、次のとおりである。

北海道	北海道	近畿	滋賀県、京都府、大阪府、奈良県、和歌山県、兵庫県
東北	青森県、岩手県、宮城県、秋田県、山形県、福島県	中国	鳥取県、島根県、岡山県、広島県、山口県
関東	茨城県、栃木県、群馬県、埼玉県、千葉県、東京都、神奈川県、山梨県	四国	徳島県、香川県、愛媛県、高知県
北陸信越	新潟県、富山県、石川県、長野県	九州	福岡県、佐賀県、長崎県、熊本県、大分県、宮崎県、鹿児島県
中部	福井県、岐阜県、静岡県、愛知県、三重県	沖縄	沖縄県
- 輸送数量のうち重複数量の取扱いは、次のとおりである。
 - 運輸局間重複分
地方運輸局別の旅客及び貨物輸送数量については、運輸局間重複分を含んで集計しており、運輸局別の実績をそのまま集計しても全国計と一致しない。
 - 事業者間重複分
本統計は、総流動ベースの統計であるため、事業者間重複分は、全て含み集計した。
- 2006年4月より鉄・軌道輸送に係る「旅客収入」、「貨物収入」を調査項目から外した。
- 当年度分の「鉄道輸送統計年報」の公表時に、訂正報告に基づき、月報の数値を訂正することがある。
- 索道事業者に対して実施した統計調査の結果は、毎年度「鉄道輸送統計年報」により公表している。

この月報の統計数字を他に転載する場合には、必ず、「鉄道輸送統計月報」による旨を明記して下さい。

この月報の内容についての照会は、国土交通省総合政策局情報政策課交通経済統計調査室に連絡して下さい。

（電話 03-5253-8111 内線 28731）

目 次

1 鉄道輸送概要

1-1 鉄・軌道旅客輸送	2 頁
1-2 鉄道貨物輸送	3

2 鉄・軌道旅客輸送

2-1 鉄・軌道旅客輸送総括表	
(1) 旅客数量	6
(2) 旅客人キロ	7
2-2 旅客営業キロ及び旅客数量	8
2-3 旅客人キロ	8
2-4 旅客列車及び旅客車走行キロ	9

3 鉄道貨物輸送

3-1 鉄道貨物輸送総括表	
(1) 貨物数量	1 2
(2) 貨物トンキロ	1 3
3-2 貨物営業キロ及び貨物数量	
(1) 輸送トン数	1 4
(2) 発送トン数	1 4
3-3 貨物トンキロ	1 5
3-4 貨物列車及び貨物車走行キロ	1 5

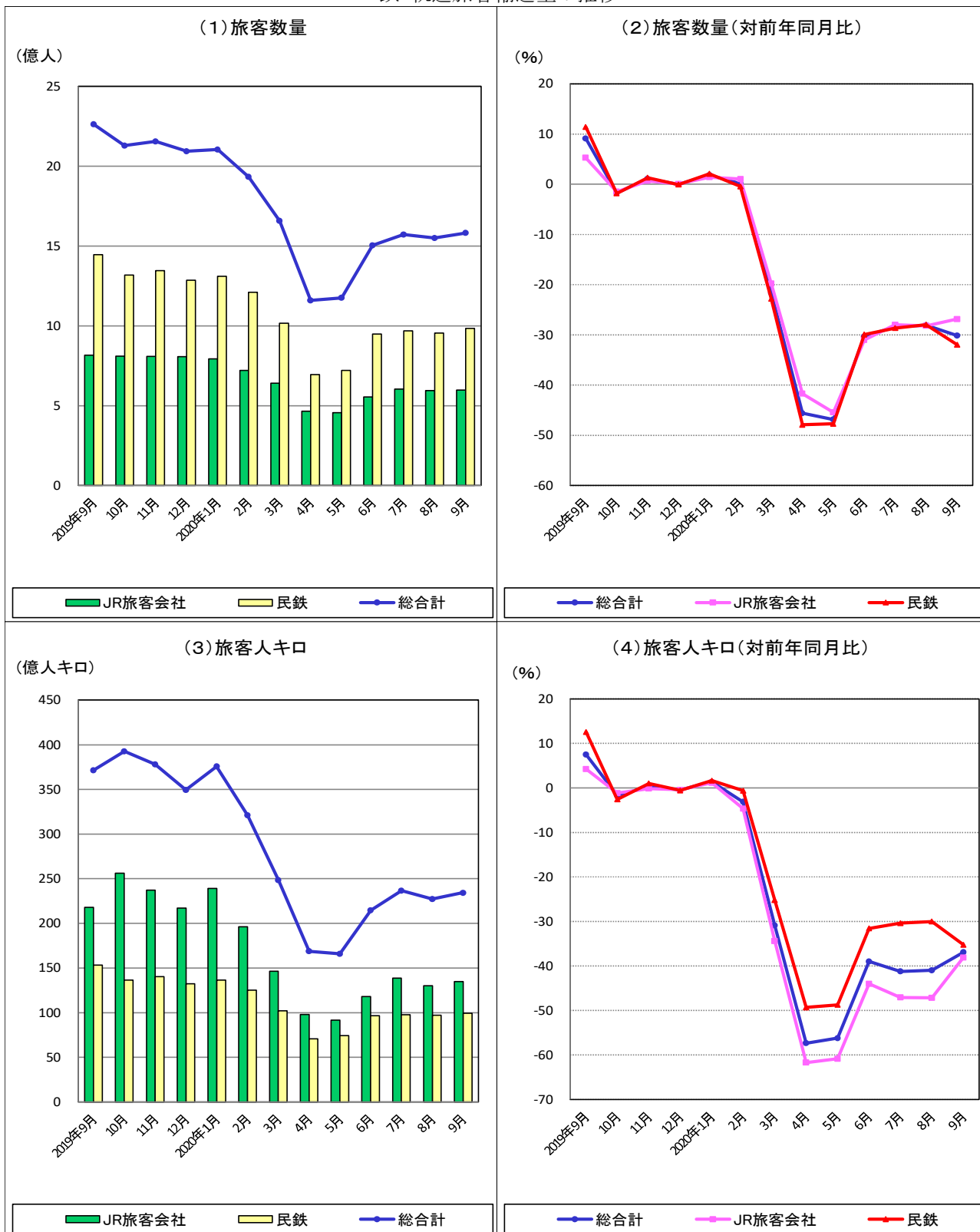
1 鐵道輸送概要

1 鉄道輸送概要

1-1 鉄・軌道旅客輸送(2020年9月分)

本月の旅客数量総合計は、15億8175万人、指数78.1(2015年度月平均=100、以下同じ。)、前年同月比30.1%減、旅客人キロ総合計では、234億人キロ、指数65.8、前年同月比36.9%減であった。また、これらの月別、業態別推移は下図のとおりである。

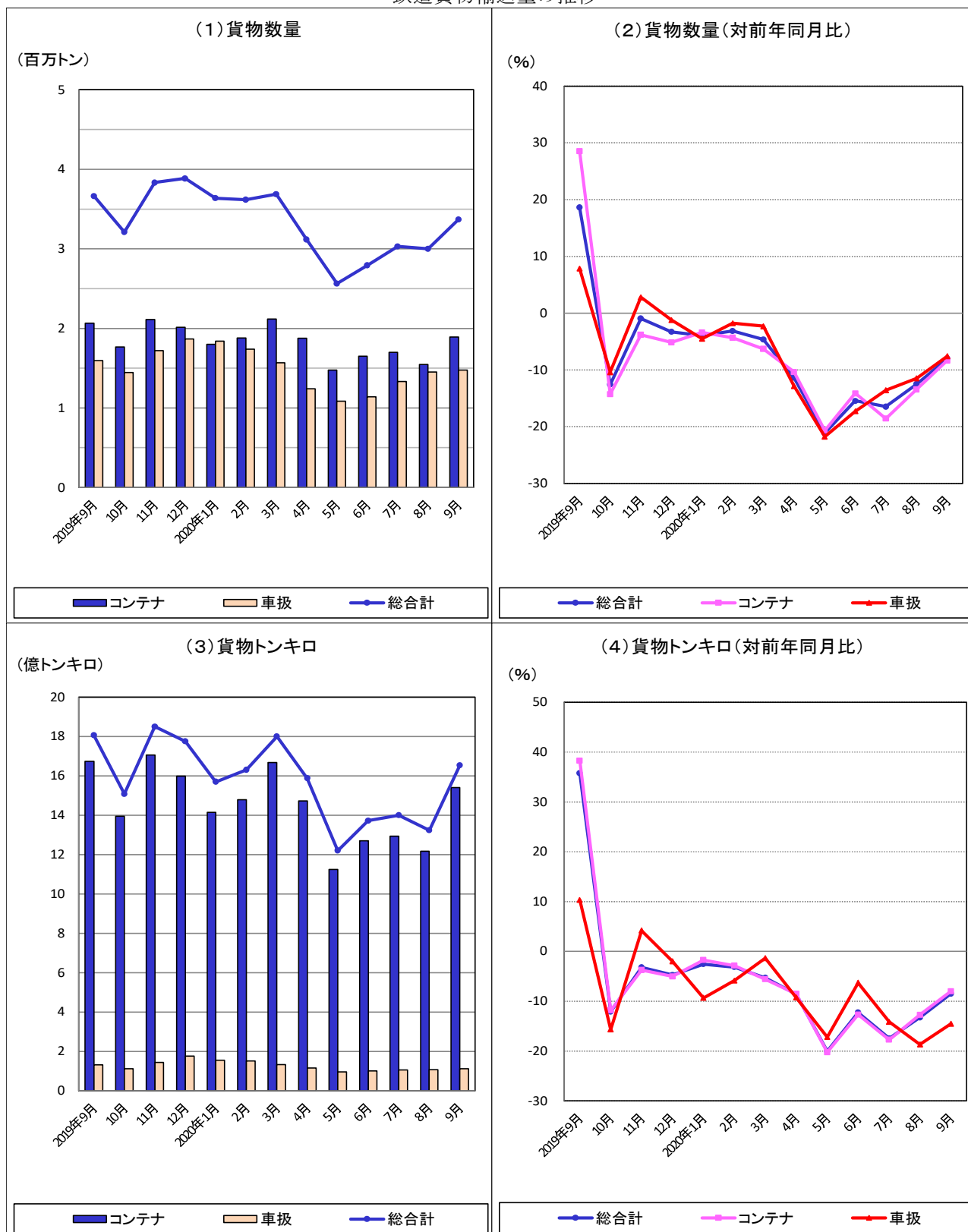
鉄・軌道旅客輸送量の推移



1-2 鉄道貨物輸送(2020年9月分)

本月の貨物数量総合計は、337万トン、指数93.6、前年同月比8.0%減、貨物トンキロ総合計では、17億トンキロ、指数92.2、前年同月比8.5%減であった。また、これらの月別、業態別推移は下図のとおりである。

鉄道貨物輸送量の推移



2 鉄・軌道旅客輸送

2 鉄・軌道旅客輸送

2-1 鉄・軌道旅客輸送総括表（2020年9月分）

(1) 旅客数量

事項別 年度・月別		全国計		業態別			
				JR旅客会社		民鉄(JR以外)	
		千人	指数	千人	指数	千人	指数
年 度 別	2012年度	23,041,856	94.9	8,962,809	96.3	14,079,047	94.0
	2013	23,606,410	97.2	9,146,991	98.3	14,459,419	96.5
	2014	23,599,851	97.2	9,088,121	97.6	14,511,730	96.9
	2015	24,289,894	100.0	9,308,375	100.0	14,981,519	100.0
	2016	24,598,362	101.3	9,392,177	100.9	15,206,185	101.5
	2017	24,972,608	102.8	9,488,030	101.9	15,484,578	103.4
	2018	25,269,494	104.0	9,555,915	102.7	15,713,579	104.9
	2019	25,189,733	103.7	9,503,181	102.1	15,686,552	104.7
	前年度比	99.7		99.4		99.8	
月 別	2015年度月平均	2,024,158	100.0	775,698	100.0	1,248,460	100.0
	2019年 9月	2,263,176	111.8	816,790	105.3	1,446,386	115.9
	10	2,128,726	105.2	810,275	104.5	1,318,451	105.6
	11	2,154,820	106.5	808,590	104.2	1,346,230	107.8
	12	2,093,408	103.4	806,667	104.0	1,286,741	103.1
	2020年 1月	2,104,032	103.9	793,620	102.3	1,310,412	105.0
	2	1,932,580	95.5	721,818	93.1	1,210,762	97.0
	3	1,656,609	81.8	640,871	82.6	1,015,738	81.4
	4	1,160,250	57.3	465,342	60.0	694,908	55.7
	5	1,175,846	58.1	455,509	58.7	720,337	57.7
	6	1,504,509	74.3	555,890	71.7	948,619	76.0
	7	1,572,980	77.7	603,092	77.7	969,888	77.7
	8	1,550,601	76.6	594,655	76.7	955,946	76.6
	9	1,581,750	78.1	597,431	77.0	984,319	78.8
前年同月比	69.9		73.1		68.1		

指数 年度別：2015年度=100

月 別：2015年度月平均=100

(2) 旅客人キロ

事項別 年度・月別		全国計		業 態 別			
				JR旅客会社		民鉄(JR以外)	
		千人キロ	指数	千人キロ	指数	千人キロ	指数
年 度 別	2012 年度	404,395,830	94.6	253,787,627	94.2	150,608,203	95.3
	2013	414,387,129	96.9	260,012,644	96.5	154,374,485	97.6
	2014	413,969,589	96.8	260,096,698	96.5	153,872,891	97.3
	2015	427,486,211	100.0	269,393,803	100.0	158,092,408	100.0
	2016	431,798,572	101.0	271,996,115	101.0	159,802,457	101.1
	2017	437,362,587	102.3	275,123,695	102.1	162,238,892	102.6
	2018	441,614,073	103.3	277,670,054	103.1	163,944,019	103.7
	2019	435,062,622	101.8	271,936,331	100.9	163,126,291	103.2
	前年度比	98.5		97.9		99.5	
月 別	2015年度月平均	35,623,851	100.0	22,449,484	100.0	13,174,367	100.0
	2019年 9月	37,133,199	104.2	21,801,008	97.1	15,332,191	116.4
	10	39,264,778	110.2	25,614,528	114.1	13,650,250	103.6
	11	37,790,602	106.1	23,735,193	105.7	14,055,409	106.7
	12	34,939,374	98.1	21,697,943	96.7	13,241,431	100.5
	2020年 1月	37,560,182	105.4	23,914,337	106.5	13,645,845	103.6
	2	32,119,745	90.2	19,605,232	87.3	12,514,513	95.0
	3	24,831,090	69.7	14,634,624	65.2	10,196,466	77.4
	4	16,879,474	47.4	9,809,939	43.7	7,069,535	53.7
	5	16,583,512	46.6	9,154,323	40.8	7,429,189	56.4
	6	21,464,986	60.3	11,801,263	52.6	9,663,723	73.4
	7	23,662,068	66.4	13,878,957	61.8	9,783,111	74.3
	8	22,717,900	63.8	13,016,702	58.0	9,701,198	73.6
	9	23,425,062	65.8	13,493,953	60.1	9,931,109	75.4
	前年同月比	63.1		61.9		64.8	

2-2 旅客営業キロ及び旅客数量 (2020年9月分)

運輸局別 業態別	事項別	旅客 営業キロ (キロメートル)	定 期		定 期 外		計		
			(千人)	前年 同月比 (%)	(千人)	前年 同月比 (%)	(千人)	前月比 (%)	前年 同月比 (%)
運 輸 局 別	北 海 道	2,593.9	11,582	74.7	13,115	70.2	24,697	103.9	72.3
	東 北	3,535.1	13,868	85.6	6,234	62.9	20,102	100.5	77.0
	関 東	6,000.2	634,140	68.6	375,982	69.4	1,010,124	101.0	68.9
	北陸信越	2,172.4	10,399	89.0	3,745	51.7	14,144	101.4	74.7
	中 部	3,417.0	68,645	74.8	35,640	60.0	104,285	105.4	69.0
	近 畿	3,646.8	197,725	75.9	140,071	67.7	337,795	104.0	72.3
	中 国	2,292.9	15,058	77.0	7,375	64.9	22,433	102.1	72.6
	四 国	1,102.5	3,965	78.2	2,018	62.0	5,983	101.9	71.9
	九 州	2,854.8	28,339	72.5	15,299	60.7	43,638	103.2	67.9
	沖 縄	17.0	312	92.0	598	49.8	910	124.3	59.1
業 態 別	JR旅客会社	19,793.1	400,020	78.6	197,411	64.2	597,431	100.5	73.1
	新幹線	2,997.1	3,501	81.5	10,989	42.8	14,491	119.8	48.3
	民鉄(JR以外)	7,839.5	583,361	66.8	400,957	70.0	984,319	103.0	68.1
	大手	2,912.1	401,810	64.9	255,071	71.2	656,882	102.5	67.2
	中小	4,437.6	87,120	73.9	78,870	67.8	165,990	104.0	70.9
	公 営	489.8	94,431	69.3	67,016	68.0	161,447	103.8	68.7
全 国 計		27,632.6	983,381	71.1	598,368	68.0	1,581,750	102.0	69.9
年度累計			5,738,287	74.9	2,807,647	51.5	8,545,936		65.1

2-3 旅客人キロ (2020年9月分)

運輸局別 業態別	事項別	定 期		定 期 外		計		
		(千人キロ)	前年 同月比 (%)	(千人キロ)	前年 同月比 (%)	(千人キロ)	前月比 (%)	前年 同月比 (%)
運 輸 局 別	北 海 道	152,091	73.2	193,408	59.5	345,499	108.2	64.8
	東 北	195,038	88.2	98,418	53.7	293,457	97.7	72.6
	関 東	8,748,900	69.0	4,723,641	58.5	13,472,542	101.2	64.9
	北陸信越	155,432	88.9	101,891	42.5	257,323	100.4	62.0
	中 部	1,149,837	75.0	1,953,350	46.0	3,103,187	114.0	53.7
	近 畿	2,808,339	71.1	2,009,623	57.4	4,817,963	102.5	64.6
	中 国	248,924	76.7	101,826	57.5	350,750	94.8	69.9
	四 国	59,858	76.2	40,732	50.3	100,590	103.4	63.0
	九 州	425,232	72.0	254,058	48.0	679,290	106.4	60.7
	沖 縄	1,634	106.2	2,828	52.2	4,461	126.6	64.1
業 態 別	JR旅客会社	7,619,852	77.0	5,874,101	49.3	13,493,953	103.7	61.9
	新幹線	305,121	78.9	2,835,757	42.3	3,140,878	121.8	44.3
	民鉄(JR以外)	6,325,433	64.0	3,605,674	66.1	9,931,109	102.4	64.8
	大手	4,943,706	62.5	2,701,607	66.0	7,645,313	102.0	63.7
	中小	709,315	71.8	505,826	64.3	1,215,143	104.1	68.5
	公 営	672,412	68.7	398,241	69.8	1,070,653	103.5	69.1
全 国 計		13,945,285	70.5	9,479,775	54.6	23,425,062	103.1	63.1
年度累計		82,227,273	74.3	42,505,724	36.1	124,733,002		54.6

2-4 旅客列車及び旅客車走行キロ (2020年9月分)

運輸局別 業態別		事項別		旅客列車キロ	旅客車キロ
				(千キロ)	(千キロ)
運 輸 局 別	北 海 道			3,290	14,359
	東 北			3,989	13,278
	関 東			37,194	322,171
	北 陸 信 越			3,542	15,129
	中 部			16,906	138,538
	近 畿			22,428	157,868
	中 国			4,329	12,935
	四 国			2,256	5,714
	九 州 沖 縄			6,721 128	27,652 255
業 態 別	JR旅客会社			53,898	435,279
	新 幹 線			13,208	179,392
	民鉄(JR以外)			46,885	272,620
	大 手			28,784	195,763
	中 小 公 営			13,068 5,033	47,960 28,897
全 国 計				100,783	707,899
年 度 累 計				607,406	4,230,645

3 鐵道貨物輸送

3 鉄道貨物輸送

3-1 鉄道貨物輸送総括表（2020年9月分）

(1) 貨物数量

事項別 年度・月別		全国計		コンテナ		車扱	
		トン	指数	トン	指数	トン	指数
年 度 別	2012 年度	42,339,724	98.0	23,157,201	93.5	19,182,523	103.9
	2013	44,101,372	102.1	24,196,129	97.7	19,905,243	107.9
	2014	43,424,263	100.5	24,183,140	97.7	19,241,123	104.3
	2015	43,209,573	100.0	24,755,828	100.0	18,453,747	100.0
	2016	44,088,522	102.0	24,657,184	99.6	19,431,338	105.3
	2017	45,169,777	104.5	25,198,772	101.8	19,971,005	108.2
	2018	42,320,858	97.9	23,049,591	93.1	19,271,267	104.4
	2019	42,660,087	98.7	23,505,811	95.0	19,154,276	103.8
	前年度比	100.8		102.0		99.4	
月 別	2015年度月平均	3,600,798	100.0	2,062,986	100.0	1,537,812	100.0
	2019年 9月	3,663,579	101.7	2,065,927	100.1	1,597,652	103.9
	10	3,211,711	89.2	1,766,101	85.6	1,445,610	94.0
	11	3,832,991	106.4	2,111,559	102.4	1,721,432	111.9
	12	3,884,998	107.9	2,015,662	97.7	1,869,336	121.6
	2020年 1月	3,638,286	101.0	1,800,355	87.3	1,837,931	119.5
	2	3,617,572	100.5	1,878,118	91.0	1,739,454	113.1
	3	3,687,561	102.4	2,117,361	102.6	1,570,200	102.1
	4	3,117,317	86.6	1,876,062	90.9	1,241,255	80.7
	5	2,562,808	71.2	1,477,304	71.6	1,085,504	70.6
	6	2,793,450	77.6	1,651,652	80.1	1,141,798	74.2
	7	3,029,665	84.1	1,697,895	82.3	1,331,770	86.6
	8	2,999,808	83.3	1,547,945	75.0	1,451,863	94.4
	9	3,370,640	93.6	1,894,020	91.8	1,476,620	96.0
前年同月比	92.0		91.7		92.4		

指数 年度別：2015年度=100

月 別：2015年度月平均=100

(2) 貨物トンキロ

事項別 年度・月別		全国計		コンテナ		車扱	
		千トンキロ	指数	千トンキロ	指数	千トンキロ	指数
年 度 別	2012 年度	20,471,499	95.1	18,697,278	93.7	1,774,220	113.2
	2013	21,070,964	97.9	19,341,121	96.9	1,729,843	110.3
	2014	21,028,775	97.7	19,449,893	97.5	1,578,882	100.7
	2015	21,519,287	100.0	19,951,466	100.0	1,567,819	100.0
	2016	21,265,472	98.8	19,651,537	98.5	1,613,935	102.9
	2017	21,662,513	100.7	19,966,161	100.1	1,696,352	108.2
	2018	19,368,510	90.0	17,723,604	88.8	1,644,905	104.9
	2019	19,992,505	92.9	18,382,202	92.1	1,610,302	102.7
	前年度比	103.2		103.7		97.9	
月 別	2015年度月平均	1,793,274	100.0	1,662,622	100.0	130,652	100.0
	2019年 9月	1,806,788	100.8	1,675,248	100.8	131,540	100.7
	10	1,507,975	84.1	1,394,796	83.9	113,179	86.6
	11	1,850,268	103.2	1,706,083	102.6	144,184	110.4
	12	1,775,892	99.0	1,599,400	96.2	176,492	135.1
	2020年 1月	1,569,859	87.5	1,415,376	85.1	154,483	118.2
	2	1,631,020	91.0	1,479,088	89.0	151,932	116.3
	3	1,800,376	100.4	1,667,482	100.3	132,894	101.7
	4	1,587,982	88.6	1,472,742	88.6	115,239	88.2
	5	1,220,700	68.1	1,125,224	67.7	95,476	73.1
	6	1,372,165	76.5	1,270,060	76.4	102,105	78.2
	7	1,400,063	78.1	1,294,605	77.9	105,458	80.7
	8	1,323,817	73.8	1,216,871	73.2	106,946	81.9
	9	1,653,293	92.2	1,540,876	92.7	112,417	86.0
前年同月比	91.5		92.0		85.5		

3-2 貨物営業キロ及び貨物数量（2020年9月分）

(1) 輸送トン数

事項別 運輸局別	貨物 営業キロ (キロメートル)	コンテナ		車 扱		計		
		(トン)	前年 同月比 (%)	(トン)	前年 同月比 (%)	(トン)	前月比 (%)	前年 同月比 (%)
北海道	1,305.7	437,576	95.9	916	114.5	438,492	131.6	95.9
東北	1,499.3	776,671	92.4	363,144	91.9	1,139,815	117.6	92.3
関東	1,519.0	1,158,598	94.4	777,244	98.8	1,935,842	117.1	96.1
北陸信越	1,102.4	338,398	87.3	112,094	83.2	450,492	121.9	86.2
中部	1,000.5	1,179,623	91.3	380,409	81.2	1,560,032	113.0	88.6
近畿	433.1	994,179	90.4	6,195	90.6	1,000,374	122.3	90.4
中国	652.0	707,486	90.0	2,779	67.4	710,265	121.7	89.9
四国	221.1	63,109	87.8	-	-	63,109	127.9	87.8
九州	888.7	396,922	87.3	1,959	58.0	398,881	119.5	87.1
全国計	8,621.8	1,894,020	91.7	1,476,620	92.4	3,370,640	112.4	92.0
年度累計		10,144,878	85.9	7,728,810	86.2	17,873,688		86.0

(2) 発送トン数

事項別 運輸局別	コンテナ		車 扱		計		
	(トン)	前年 同月比 (%)	(トン)	前年 同月比 (%)	(トン)	前月比 (%)	前年 同月比 (%)
北海道	251,601	96.9	400	100.0	252,001	142.2	96.9
東北	233,519	88.2	326,686	92.0	560,205	107.9	90.4
関東	495,825	96.5	756,613	99.6	1,252,438	111.9	98.4
北陸信越	125,847	83.7	14,594	87.0	140,441	132.2	84.0
中部	267,236	91.6	372,355	81.1	639,591	100.0	85.2
近畿	184,318	91.7	3,472	107.3	187,790	118.1	91.9
中国	160,627	92.2	856	97.6	161,483	124.4	92.2
四国	34,531	90.1	-	-	34,531	125.7	90.1
九州	140,516	81.9	1,644	56.7	142,160	117.1	81.5
全国計	1,894,020	91.7	1,476,620	92.4	3,370,640	112.4	92.0
年度累計	10,144,878	85.9	7,728,810	86.2	17,873,688		86.0

3-3 貨物トンキロ (2020年9月分)

事項別 運輸局別	コンテナ		車 扱		計		
	(千トンキロ)	前年 同月比 (%)	(千トンキロ)	前年 同月比 (%)	(千トンキロ)	前月比 (%)	前年 同月比 (%)
北海道	212,626	96.1	412	181.5	213,038	136.9	96.2
東北	295,064	94.3	10,447	86.8	305,511	129.3	94.0
関東	206,015	93.8	66,255	89.4	272,270	121.1	92.7
北陸信越	98,482	87.7	11,404	83.7	109,886	124.0	87.3
中部	258,099	91.8	21,866	76.3	279,965	121.4	90.3
近畿	204,794	90.7	877	77.5	205,671	122.5	90.7
中国	218,106	89.3	1,106	66.9	219,212	120.7	89.1
四国	6,019	89.8	-	-	6,019	129.6	89.8
九州	41,671	81.5	50	58.1	41,721	124.3	81.5
全国計	1,540,876	92.0	112,417	85.5	1,653,293	124.9	91.5
年度累計	7,920,378	86.8	637,641	86.5	8,558,020		86.8

3-4 貨物列車及び貨物車走行キロ (2020年9月分)

事項別 運輸局別	貨物列車キロ (千キロ)	貨物車キロ (千キロ)
北海道	614	10,711
東北	1,009	16,667
関東	802	13,077
北陸信越	331	5,385
中部	850	13,455
近畿	559	10,870
中国	744	11,999
四国	32	236
九州	173	2,264
全国計	5,114	84,664
年度累計	29,015	451,583

2020年12月14日

〒100-8919 東京都千代田区霞が関2丁目1番2号（合同庁舎第2号館14階）

編集発行 国土交通省総合政策局情報政策課交通経済統計調査室

電話 (03)5253-8111 内線 28731