

鉄道輸送統計月報

2020年11月分



国土交通省

凡 例

- この月報は、統計法（平成19年法第53号）に基づいて、鉄道、軌道及び索道の各事業者（ただし、第三種鉄道事業者は除く。以下、同じ。）に対して実施した鉄道輸送統計調査（一般統計調査）の2020年11月分の調査結果を集録したものである。
- この月報で用いている符号は、次のとおりである。
「0」単位未満 「－」該当数字がないもの 「…」資料がないか不明のもの
「r」公表時以降訂正した数字。
- 業態別分類及び同分類基準は、次のとおりである。
 - 「JR旅客会社」とは、北海道、東日本、東海、西日本、四国及び九州の各旅客鉄道株式会社である。
 - 「民鉄（JR以外）」とは、JR以外の鉄・軌道事業者を総称し、以下の業態に分類した。
 - 「大手」とは、東武鉄道、西武鉄道、京成電鉄、京王電鉄、小田急電鉄、東急、京浜急行電鉄、相模鉄道、名古屋鉄道、近畿日本鉄道、南海電気鉄道、京阪電気鉄道、阪急電鉄、阪神電気鉄道、西日本鉄道及び東京地下鉄の16事業者である。
 - 「中小」とは、大手及び公営以外の鉄・軌道事業者である。
 - 「公営」とは、地方公共団体の鉄・軌道事業者である。
 - 2011年度分より鉄道貨物輸送は、業態別の分類を廃止した。
- 地方運輸局の区分は、次のとおりである。

北海道	北海道	近畿	滋賀県、京都府、大阪府、奈良県、和歌山県、兵庫県
東北	青森県、岩手県、宮城県、秋田県、山形県、福島県	中国	鳥取県、島根県、岡山県、広島県、山口県
関東	茨城県、栃木県、群馬県、埼玉県、千葉県、東京都、神奈川県、山梨県	四国	徳島県、香川県、愛媛県、高知県
北陸信越	新潟県、富山県、石川県、長野県	九州	福岡県、佐賀県、長崎県、熊本県、大分県、宮崎県、鹿児島県
中部	福井県、岐阜県、静岡県、愛知県、三重県	沖縄	沖縄県
- 輸送数量のうち重複数量の取扱いは、次のとおりである。
 - 運輸局間重複分
地方運輸局別の旅客及び貨物輸送数量については、運輸局間重複分を含んで集計しており、運輸局別の実績をそのまま集計しても全国計と一致しない。
 - 事業者間重複分
本統計は、総流動ベースの統計であるため、事業者間重複分は、全て含み集計した。
- 2006年4月より鉄・軌道輸送に係る「旅客収入」、「貨物収入」を調査項目から外した。
- 当年度分の「鉄道輸送統計年報」の公表時に、訂正報告に基づき、月報の数値を訂正することがある。
- 索道事業者に対して実施した統計調査の結果は、毎年度「鉄道輸送統計年報」により公表している。

この月報の統計数字を他に転載する場合には、必ず、「鉄道輸送統計月報」による旨を明記して下さい。

この月報の内容についての照会は、国土交通省総合政策局情報政策課交通経済統計調査室に連絡して下さい。

（電話 03-5253-8111 内線 28731）

目 次

1 鉄道輸送概要

1-1 鉄・軌道旅客輸送	2 頁
1-2 鉄道貨物輸送	3

2 鉄・軌道旅客輸送

2-1 鉄・軌道旅客輸送総括表	
(1) 旅客数量	6
(2) 旅客人キロ	7
2-2 旅客営業キロ及び旅客数量	8
2-3 旅客人キロ	8
2-4 旅客列車及び旅客車走行キロ	9

3 鉄道貨物輸送

3-1 鉄道貨物輸送総括表	
(1) 貨物数量	1 2
(2) 貨物トンキロ	1 3
3-2 貨物営業キロ及び貨物数量	
(1) 輸送トン数	1 4
(2) 発送トン数	1 4
3-3 貨物トンキロ	1 5
3-4 貨物列車及び貨物車走行キロ	1 5

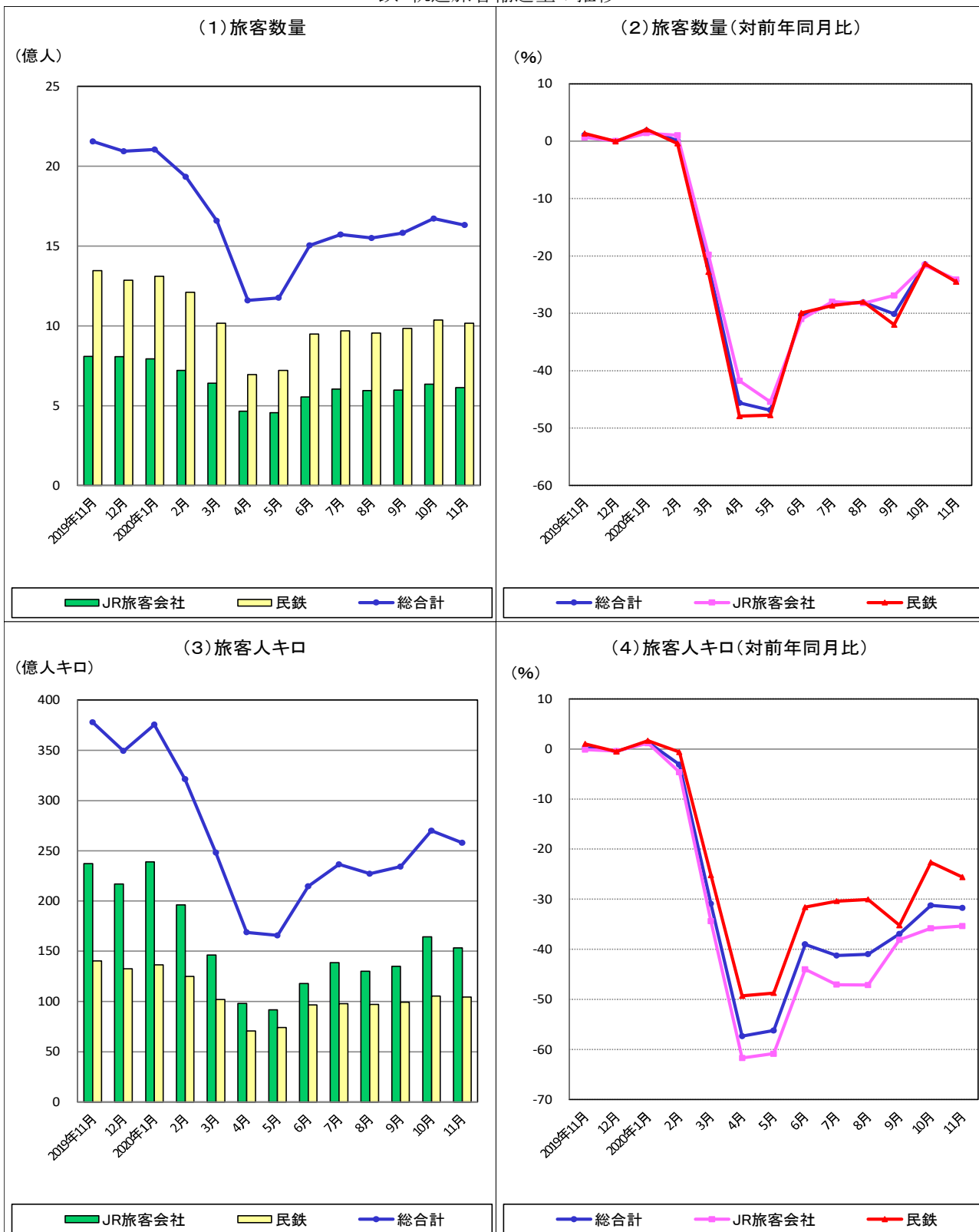
1 鐵道輸送概要

1 鉄道輸送概要

1-1 鉄・軌道旅客輸送(2020年11月分)

本月の旅客数量総合計は、16億3075万人、指数80.6(2015年度月平均=100、以下同じ。)、前年同月比24.3%減、旅客人キロ総合計では、258億人キロ、指数72.4、前年同月比31.7%減であった。また、これらの月別、業態別推移は下図のとおりである。

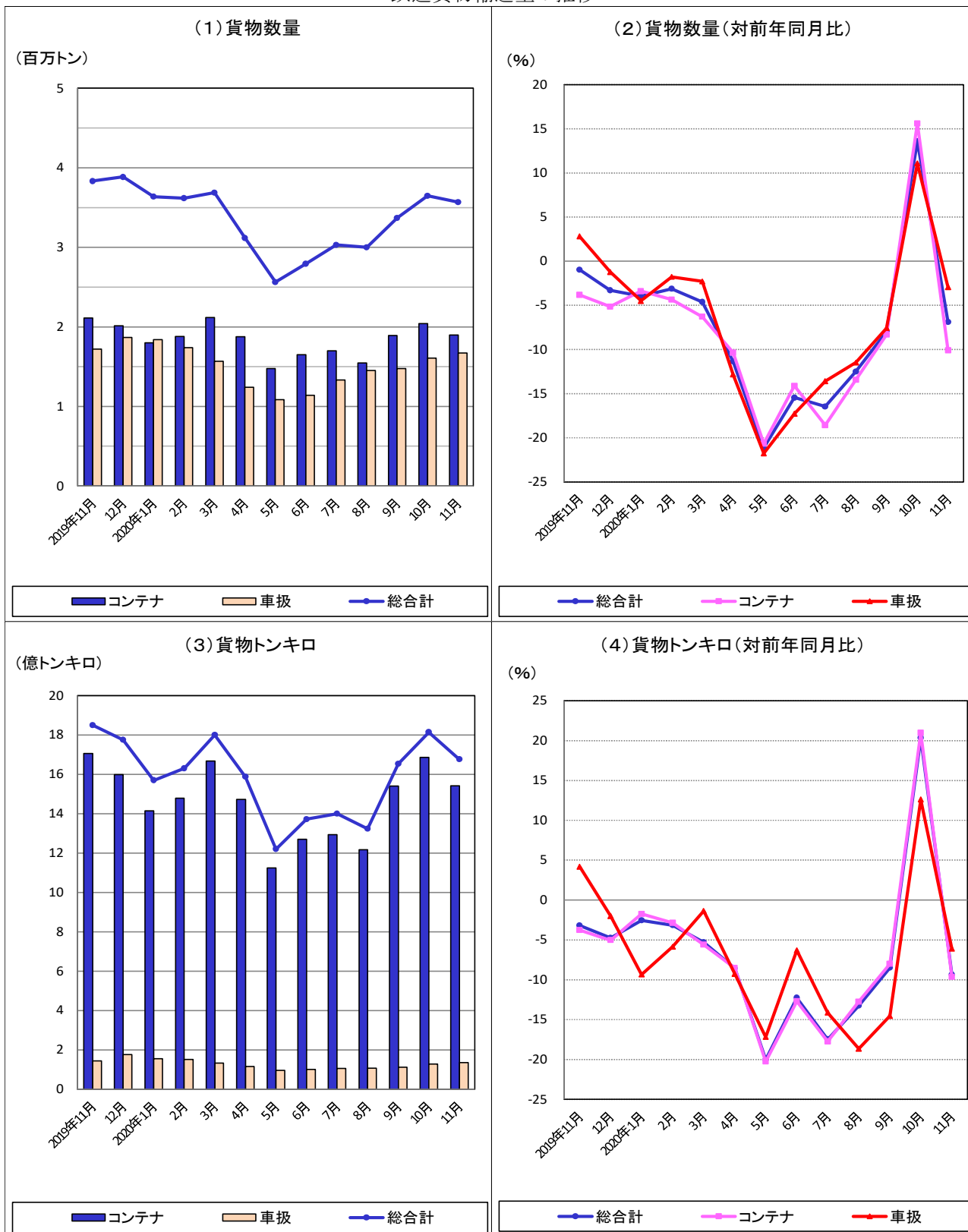
鉄・軌道旅客輸送量の推移



1-2 鉄道貨物輸送(2020年11月分)

本月の貨物数量総合計は、357万トン、指数99.1、前年同月比6.9%減、貨物トンキロ総合計では、17億トンキロ、指数93.5、前年同月比9.4%減であった。また、これらの月別、業態別推移は下図のとおりである。

鉄道貨物輸送量の推移



2 鉄・軌道旅客輸送

2 鉄・軌道旅客輸送

2-1 鉄・軌道旅客輸送総括表（2020年11月分）

(1) 旅客数量

事項別 年度・月別		全国計		業態別			
				JR旅客会社		民鉄(JR以外)	
		千人	指数	千人	指数	千人	指数
年 度 別	2012年度	23,041,856	94.9	8,962,809	96.3	14,079,047	94.0
	2013	23,606,410	97.2	9,146,991	98.3	14,459,419	96.5
	2014	23,599,851	97.2	9,088,121	97.6	14,511,730	96.9
	2015	24,289,894	100.0	9,308,375	100.0	14,981,519	100.0
	2016	24,598,362	101.3	9,392,177	100.9	15,206,185	101.5
	2017	24,972,608	102.8	9,488,030	101.9	15,484,578	103.4
	2018	25,269,494	104.0	9,555,915	102.7	15,713,579	104.9
	2019	25,189,733	103.7	9,503,181	102.1	15,686,552	104.7
	前年度比	99.7		99.4		99.8	
月 別	2015年度月平均	2,024,158	100.0	775,698	100.0	1,248,460	100.0
	2019年11月	2,154,820	106.5	808,590	104.2	1,346,230	107.8
	12	2,093,408	103.4	806,667	104.0	1,286,741	103.1
	2020年1月	2,104,032	103.9	793,620	102.3	1,310,412	105.0
	2	1,932,580	95.5	721,818	93.1	1,210,762	97.0
	3	1,656,609	81.8	640,871	82.6	1,015,738	81.4
	4	1,160,250	57.3	465,342	60.0	694,908	55.7
	5	1,175,846	58.1	455,509	58.7	720,337	57.7
	6	1,504,509	74.3	555,890	71.7	948,619	76.0
	7	1,572,980	77.7	603,092	77.7	969,888	77.7
	8	1,550,601	76.6	594,655	76.7	955,946	76.6
	9	1,581,750	78.1	597,431	77.0	984,319	78.8
	10	1,672,002	82.6	635,009	81.9	1,036,993	83.1
11	1,630,754	80.6	613,826	79.1	1,016,928	81.5	
前年同月比	75.7		75.9		75.5		

指数 年度別：2015年度=100

月 別：2015年度月平均=100

(2) 旅客人キロ

事項別 年度・月別		全国計		業 態 別			
				JR旅客会社		民鉄(JR以外)	
		千人キロ	指数	千人キロ	指数	千人キロ	指数
年 度 別	2012 年度	404,395,830	94.6	253,787,627	94.2	150,608,203	95.3
	2013	414,387,129	96.9	260,012,644	96.5	154,374,485	97.6
	2014	413,969,589	96.8	260,096,698	96.5	153,872,891	97.3
	2015	427,486,211	100.0	269,393,803	100.0	158,092,408	100.0
	2016	431,798,572	101.0	271,996,115	101.0	159,802,457	101.1
	2017	437,362,587	102.3	275,123,695	102.1	162,238,892	102.6
	2018	441,614,073	103.3	277,670,054	103.1	163,944,019	103.7
	2019	435,062,622	101.8	271,936,331	100.9	163,126,291	103.2
	前年度比	98.5		97.9		99.5	
月 別	2015年度月平均	35,623,851	100.0	22,449,484	100.0	13,174,367	100.0
	2019年11月	37,790,602	106.1	23,735,193	105.7	14,055,409	106.7
	12	34,939,374	98.1	21,697,943	96.7	13,241,431	100.5
	2020年 1月	37,560,182	105.4	23,914,337	106.5	13,645,845	103.6
	2	32,119,745	90.2	19,605,232	87.3	12,514,513	95.0
	3	24,831,090	69.7	14,634,624	65.2	10,196,466	77.4
	4	16,879,474	47.4	9,809,939	43.7	7,069,535	53.7
	5	16,583,512	46.6	9,154,323	40.8	7,429,189	56.4
	6	21,464,986	60.3	11,801,263	52.6	9,663,723	73.4
	7	23,662,068	66.4	13,878,957	61.8	9,783,111	74.3
	8	22,717,900	63.8	13,016,702	58.0	9,701,198	73.6
	9	23,425,062	65.8	13,493,953	60.1	9,931,109	75.4
	10	26,999,886	75.8	16,443,448	73.2	10,556,438	80.1
11	25,795,881	72.4	15,339,437	68.3	10,456,444	79.4	
前年同月比	68.3		64.6		74.4		

2-2 旅客営業キロ及び旅客数量 (2020年11月分)

運輸局別 業態別	事項別	旅客 営業キロ (キロメートル)	定 期		定 期 外		計		
			(千人)	前年 同月比 (%)	(千人)	前年 同月比 (%)	(千人)	前月比 (%)	前年 同月比 (%)
運 輸 局 別	北 海 道	2,593.9	11,439	79.2	11,571	65.0	23,011	88.8	71.4
	東 北	3,535.1	14,029	88.7	6,528	69.7	20,558	96.5	81.7
	関 東	6,000.2	634,621	74.3	406,812	73.8	1,041,433	97.9	74.1
	北陸信越	2,172.4	10,086	89.3	4,256	68.0	14,342	96.2	81.7
	中 部	3,417.0	68,395	83.7	41,154	64.2	109,549	95.8	75.1
	近 畿	3,646.8	197,820	86.1	151,938	72.8	349,757	97.8	79.8
	中 国	2,292.9	14,291	88.5	8,055	72.2	22,346	96.6	81.8
	四 国	1,102.5	3,751	89.8	2,160	68.9	5,911	97.0	80.8
	九 州	2,854.8	27,713	83.3	17,932	71.6	45,645	98.1	78.3
	沖 縄	17.0	316	92.1	761	53.4	1,077	101.2	60.9
業 態 別	JR旅客会社	19,791.6	393,849	79.5	219,977	70.2	613,826	96.7	75.9
	新幹線	2,997.1	3,541	81.3	14,918	50.7	18,459	92.7	54.6
	民鉄(JR以外)	7,841.0	587,948	76.8	428,979	73.8	1,016,928	98.1	75.5
	大手	2,912.1	406,210	75.7	273,341	75.4	679,552	98.3	75.5
	中小	4,439.1	86,824	82.6	84,967	71.5	171,790	98.2	76.7
	公 営	489.8	94,914	77.1	70,671	71.0	165,586	97.1	74.4
全 国 計		27,632.6	981,797	77.9	648,956	72.6	1,630,754	97.5	75.7
年度累計			7,722,532	75.7	4,126,155	57.3	11,848,692		68.1

2-3 旅客人キロ (2020年11月分)

運輸局別 業態別	事項別	定 期		定 期 外		計		
		(千人キロ)	前年 同月比 (%)	(千人キロ)	前年 同月比 (%)	(千人キロ)	前月比 (%)	前年 同月比 (%)
運 輸 局 別	北 海 道	143,902	79.7	136,841	49.7	280,744	83.5	61.6
	東 北	198,688	89.6	113,512	66.5	312,200	99.6	79.6
	関 東	8,745,159	73.3	5,422,102	66.6	14,167,262	98.9	70.6
	北陸信越	153,000	90.2	156,704	63.6	309,704	89.3	74.5
	中 部	1,162,992	83.1	2,852,618	49.6	4,015,610	87.5	56.2
	近 畿	2,901,914	84.8	2,592,173	61.2	5,494,087	93.9	71.7
	中 国	233,740	88.6	136,539	70.0	370,279	99.3	80.7
	四 国	57,276	89.5	46,025	59.2	103,301	95.9	72.9
	九 州	419,394	84.1	317,945	60.5	737,339	98.2	72.0
	沖 縄	1,655	97.8	3,700	52.1	5,355	102.3	60.9
業 態 別	JR旅客会社	7,517,789	78.3	7,821,647	55.4	15,339,437	93.3	64.6
	新幹線	307,938	78.1	4,266,587	48.8	4,574,524	86.5	50.1
	民鉄(JR以外)	6,499,931	76.0	3,956,512	71.9	10,456,444	99.1	74.4
	大手	5,112,977	75.3	2,982,929	72.0	8,095,907	99.3	74.0
	中小	708,466	80.7	554,068	70.1	1,262,534	99.2	75.7
	公 営	678,488	77.0	419,515	73.3	1,098,003	97.3	75.6
全 国 計		14,017,720	77.2	11,778,159	60.0	25,795,881	95.5	68.3
年度累計		110,611,913	75.1	66,916,848	42.3	177,528,769		58.1

2-4 旅客列車及び旅客車走行キロ (2020年11月分)

運輸局別 業態別		事項別		旅客列車キロ	旅客車キロ
				(千キロ)	(千キロ)
運 輸 局 別	北 海 道			3,262	14,107
	東 北			3,988	13,192
	関 東			36,969	319,729
	北 陸 信 越			3,555	14,915
	中 部			16,716	134,615
	近 畿			22,360	156,804
	中 国			4,332	13,420
	四 国			2,274	5,774
	九 州 沖 縄			7,062 133	28,895 266
業 態 別	JR旅客会社			53,783	429,831
	新 幹 線			12,880	173,222
	民鉄(JR以外)			46,868	271,886
	大 手			28,713	195,070
	中 小 公 営			13,527 4,628	50,686 26,130
全 国 計				100,651	701,717
年 度 累 計				812,593	5,661,767

3 鐵道貨物輸送

3 鉄道貨物輸送

3-1 鉄道貨物輸送総括表（2020年11月分）

(1) 貨物数量

事項別 年度・月別		全国計		コンテナ		車扱	
		トン	指数	トン	指数	トン	指数
年 度 別	2012 年度	42,339,724	98.0	23,157,201	93.5	19,182,523	103.9
	2013	44,101,372	102.1	24,196,129	97.7	19,905,243	107.9
	2014	43,424,263	100.5	24,183,140	97.7	19,241,123	104.3
	2015	43,209,573	100.0	24,755,828	100.0	18,453,747	100.0
	2016	44,088,522	102.0	24,657,184	99.6	19,431,338	105.3
	2017	45,169,777	104.5	25,198,772	101.8	19,971,005	108.2
	2018	42,320,858	97.9	23,049,591	93.1	19,271,267	104.4
	2019	42,660,087	98.7	23,505,811	95.0	19,154,276	103.8
	前年度比	100.8		102.0		99.4	
月 別	2015年度月平均	3,600,798	100.0	2,062,986	100.0	1,537,812	100.0
	2019年11月	3,832,991	106.4	2,111,559	102.4	1,721,432	111.9
	12	3,884,998	107.9	2,015,662	97.7	1,869,336	121.6
	2020年 1月	3,638,286	101.0	1,800,355	87.3	1,837,931	119.5
	2	3,617,572	100.5	1,878,118	91.0	1,739,454	113.1
	3	3,687,561	102.4	2,117,361	102.6	1,570,200	102.1
	4	3,117,317	86.6	1,876,062	90.9	1,241,255	80.7
	5	2,562,808	71.2	1,477,304	71.6	1,085,504	70.6
	6	2,793,450	77.6	1,651,652	80.1	1,141,798	74.2
	7	3,029,665	84.1	1,697,895	82.3	1,331,770	86.6
	8	2,999,808	83.3	1,547,945	75.0	1,451,863	94.4
	9	3,370,640	93.6	1,894,020	91.8	1,476,620	96.0
	10	3,647,704	101.3	2,041,786	99.0	1,605,918	104.4
11	3,569,659	99.1	1,898,730	92.0	1,670,929	108.7	
前年同月比	93.1		89.9		97.1		

指数 年度別：2015年度=100

月 別：2015年度月平均=100

(2) 貨物トンキロ

事項別 年度・月別		全国計		コンテナ		車扱	
		千トンキロ	指数	千トンキロ	指数	千トンキロ	指数
年 度 別	2012 年度	20,471,499	95.1	18,697,278	93.7	1,774,220	113.2
	2013	21,070,964	97.9	19,341,121	96.9	1,729,843	110.3
	2014	21,028,775	97.7	19,449,893	97.5	1,578,882	100.7
	2015	21,519,287	100.0	19,951,466	100.0	1,567,819	100.0
	2016	21,265,472	98.8	19,651,537	98.5	1,613,935	102.9
	2017	21,662,513	100.7	19,966,161	100.1	1,696,352	108.2
	2018	19,368,510	90.0	17,723,604	88.8	1,644,905	104.9
	2019	19,992,505	92.9	18,382,202	92.1	1,610,302	102.7
	前年度比	103.2		103.7		97.9	
月 別	2015年度月平均	1,793,274	100.0	1,662,622	100.0	130,652	100.0
	2019年11月	1,850,268	103.2	1,706,083	102.6	144,184	110.4
	12	1,775,892	99.0	1,599,400	96.2	176,492	135.1
	2020年 1月	1,569,859	87.5	1,415,376	85.1	154,483	118.2
	2	1,631,020	91.0	1,479,088	89.0	151,932	116.3
	3	1,800,376	100.4	1,667,482	100.3	132,894	101.7
	4	1,587,982	88.6	1,472,742	88.6	115,239	88.2
	5	1,220,700	68.1	1,125,224	67.7	95,476	73.1
	6	1,372,165	76.5	1,270,060	76.4	102,105	78.2
	7	1,400,063	78.1	1,294,605	77.9	105,458	80.7
	8	1,323,817	73.8	1,216,871	73.2	106,946	81.9
	9	1,653,293	92.2	1,540,876	92.7	112,417	86.0
	10	1,814,599	101.2	1,687,160	101.5	127,439	97.5
11	1,677,008	93.5	1,541,629	92.7	135,379	103.6	
前年同月比	90.6		90.4		93.9		

3-2 貨物営業キロ及び貨物数量 (2020年11月分)

(1) 輸送トン数

事項別 運輸局別	貨物 営業キロ (キロメートル)	コンテナ		車 扱		計		
		(トン)	前年 同月比 (%)	(トン)	前年 同月比 (%)	(トン)	前月比 (%)	前年 同月比 (%)
北海道	1,305.7	413,315	92.3	-	-	413,315	87.0	92.2
東北	1,499.3	740,520	88.4	387,580	97.1	1,128,100	94.8	91.2
関東	1,519.0	1,150,053	91.0	909,950	94.8	2,060,003	99.4	92.7
北陸信越	1,102.4	341,393	87.6	140,679	95.8	482,072	95.1	89.8
中部	1,000.5	1,189,996	90.2	431,228	101.4	1,621,224	91.8	92.9
近畿	433.1	1,023,058	90.5	5,216	97.3	1,028,274	93.2	90.5
中国	652.0	748,300	92.1	4,091	163.9	752,391	95.5	92.3
四国	218.4	66,757	90.4	-	-	66,757	96.1	90.4
九州	888.7	428,937	89.1	2,635	207.8	431,572	95.6	89.4
全国計	8,619.1	1,898,730	89.9	1,670,929	97.1	3,569,659	97.9	93.1
年度累計		14,085,394	89.7	11,005,657	90.7	25,091,051		90.2

(2) 発送トン数

事項別 運輸局別	コンテナ		車 扱		計		
	(トン)	前年 同月比 (%)	(トン)	前年 同月比 (%)	(トン)	前月比 (%)	前年 同月比 (%)
北海道	233,123	91.9	-	-	233,123	84.3	91.9
東北	228,602	82.3	342,774	97.1	571,376	101.2	90.6
関東	498,668	92.6	887,290	95.0	1,385,958	104.2	94.2
北陸信越	130,580	83.3	13,672	97.4	144,252	92.3	84.4
中部	257,698	89.0	422,148	101.6	679,846	90.4	96.4
近畿	184,887	92.0	1,525	46.7	186,412	94.0	91.3
中国	168,207	99.0	1,600	177.8	169,807	100.2	99.5
四国	38,320	91.6	-	-	38,320	102.5	91.6
九州	158,645	86.8	1,920	176.5	160,565	98.6	87.3
全国計	1,898,730	89.9	1,670,929	97.1	3,569,659	97.9	93.1
年度累計	14,085,394	89.7	11,005,657	90.7	25,091,051		90.2

3-3 貨物トンキロ (2020年11月分)

事項別 運輸局別	コンテナ		車 扱		計		
	(千トンキロ)	前年 同月比 (%)	(千トンキロ)	前年 同月比 (%)	(千トンキロ)	前月比 (%)	前年 同月比 (%)
北海道	202,342	92.2	-	-	202,342	87.1	92.1
東北	276,179	89.7	12,424	93.3	288,603	87.9	89.8
関東	201,093	90.0	78,346	91.2	279,439	94.7	90.4
北陸信越	98,771	86.5	14,677	98.8	113,448	91.3	87.9
中部	262,837	90.4	27,172	96.7	290,009	93.9	91.0
近畿	212,907	91.3	1,099	112.8	214,006	94.1	91.4
中国	233,742	91.3	1,600	189.8	235,342	96.1	91.7
四国	6,258	91.0	-	-	6,258	96.9	91.0
九州	47,500	87.1	61	190.6	47,561	101.7	87.2
全国計	1,541,629	90.4	135,379	93.9	1,677,008	92.4	90.6
年度累計	11,149,167	91.2	900,459	90.5	12,049,627		91.2

3-4 貨物列車及び貨物車走行キロ (2020年11月分)

事項別 運輸局別	貨物列車キロ (千キロ)	貨物車キロ (千キロ)
北海道	598	10,143
東北	984	15,759
関東	977	13,428
北陸信越	337	5,464
中部	855	13,748
近畿	590	11,268
中国	755	12,821
四国	27	243
九州	223	2,844
全国計	5,346	85,718
年度累計	40,090	631,113

2021年2月15日

〒100-8919 東京都千代田区霞が関2丁目1番2号（合同庁舎第2号館14階）

編集発行 国土交通省総合政策局情報政策課交通経済統計調査室

電話 (03)5253-8111 内線 28731