

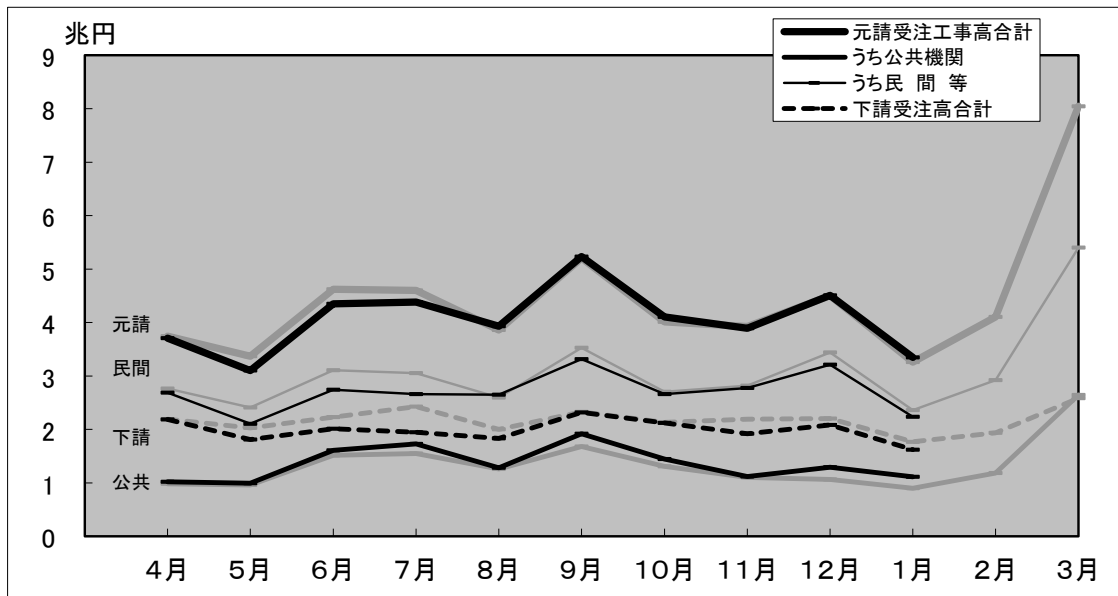
建設工事受注動態統計調査報告

令和3年1月分

Monthly Report on

Current Survey of Orders Received for Construction

受注高の推移(令和2年度)



(グラフ中の淡色の線は、令和元年度の推移)

平成25年4月分より新しい推計方法による値を公表しています。
詳細については別紙をご覧ください。

(参照URL) http://www.mlit.go.jp/sogoseisaku/jouhouka/sosei_jouhouka_fr4_000006.html

なお、平成24年1月から平成25年3月までの復元値については、従来の推計方法によって公表してきた値でなく、新しい推計方法を取った場合の値を仮に試算したものを用いています。

※問い合わせ先

国土交通省 総合政策局 建設経済統計調査室
電 話 代表:03-5253-8111
担当者 相 部 (企画専門官) 内線 28-603
中 原 (主 査) 内線 28-603

建設工事受注動態統計調査報告（令和3年1月分）

受注高

1月の受注高は4兆9,662億円で、前年同月比1.2%減少した。うち元請受注高は3兆3,446億円で、同2.6%増加し、下請受注高は1兆6,216億円で、同8.3%減少した。

元請受注高のうち公共機関からの受注高は1兆1,108億円で、同23.5%増加し、民間等からの受注高は2兆2,338億円で、同5.3%減少した。

注1) 下請受注高は、2次下請以下も含む。

注2) 四捨五入により億円単位の値としたため、各項目の合計は必ずしも総計と一致しない。

1. 受注高

1月の受注高は、4兆9,662億円。

・前年同月比 1.2%減, 3か月連続の減少。

1) 元・下請別 (資料編, 表I-1参照)

元請受注高は、3兆3,446億円。(前年同月比 2.6%増, 2か月連続の増加)

下請受注高は、1兆6,216億円。(同 8.3%減, 10か月連続の減少)

2) 業種別 (資料編, 表I-2参照)

総合工事業は、2兆9,913億円。(同 1.2%増, 3か月ぶりの増加)

職別工事業は、7,625億円。(同 4.5%増, 3か月ぶりの増加)

設備工事業は、1兆2,124億円。(同 9.7%減, 3か月連続の減少)

2. 元請受注高

1月の元請受注高は、3兆3,446億円。

・前年同月比 2.6%増, 2か月連続の増加。

1) 発注者別 (資料編, 表I-1参照)

公共機関からは、1兆1,108億円。(同 23.5%増, 12か月連続の増加)

民間等からは、2兆2,338億円。(同 5.3%減, 5か月連続の減少)

2) 工事種類別 (資料編, 表I-1参照)

土木工事は、1兆1,784億円。(同 17.8%増, 5か月連続の増加)

建築工事は、1兆8,867億円。(同 5.2%減, 3か月連続の減少)

機械装置等工事は、2,795億円。(同 4.4%増, 3か月ぶりの増加)

※ 建築工事には建築設備工事を含む。

3) 業種別 (資料編, 表I-2参照)

総合工事業は、2兆4,527億円。(同 4.0%増, 6か月連続の増加)

職別工事業は、2,156億円。(同 1.0%増, 10か月ぶりの増加)

設備工事業は、6,764億円。(同 1.6%減, 3か月連続の減少)

建設工事受注動態統計調査報告（令和3年1月分）

公共機関からの受注工事（1件500万円以上の工事）

1月の公共機関からの受注工事額は1兆1,333億円で、前年同月比33.0%増加した。うち「国の機関」からは6,815億円で、同96.6%増加し、「地方の機関」からは4,518億円で、同10.6%減少した。

1月の公共機関からの受注工事額は、1兆1,333億円。

・前年同月比 33.0%増、12か月連続の増加。

1. 発注機関別（資料編，表Ⅱ－1参照）

1) 国の機関

「国の機関」からの受注工事額は、6,815億円であった。

・前年同月比 96.6%増、2か月連続の増加。

- ① 国は、3,610億円。（同 102.7%増、2か月連続の増加）
- ② 独立行政法人は、344億円。（同 38.5%減、2か月連続の減少）
- ③ 政府関連企業等は、2,861億円。（同 154.2%増、8か月連続の増加）

2) 地方の機関

「地方の機関」からの受注工事額は、4,518億円であった。

・前年同月比 10.6%減、7か月ぶりの減少。

- ① 都道府県は、2,063億円。（同 10.2%減、3か月ぶりの減少）
- ② 市区町村は、1,634億円。（同 1.5%増、5か月連続の増加）
- ③ 地方公営企業は、735億円。（同 8.1%減、3か月連続の減少）
- ④ その他は、86億円。（同 75.3%減、3か月連続の減少）

2. 工事分類別（資料編，表Ⅱ－2. 1）参照）

工事分類別にみると、受注工事額の多いのは「道路工事」3,717億円、「その他」2,550億円、「治山・治水」1,424億円であった。

3. 発注機関別・工事分類別（資料編，表Ⅱ－2. 1）参照）

発注機関別・工事分類別にみると、受注工事額の多いのは、政府関連企業等の「道路工事」2,339億円、国の「その他」2,148億円、都道府県の「治山・治水」673億円であった。

建設工事受注動態統計調査報告（令和3年1月分）

民間等からの受注工事

1. 建築工事・建築設備工事（1件5億円以上の工事）

1月の建築工事・建築設備工事の受注工事額は5,311億円で、前年同月比1.2%減少した。

1月の建築工事・建築設備工事の受注工事額は、5,311億円。
・前年同月比 1.2%減、2か月連続の減少。

1) 発注者別（資料編、表Ⅲ－1. 1）参照）

- ① 農林漁業は、0億円。（同 100.0%減、先月の増加から再び減少）
- ② 鉱業、採石業、砂利採取業、建設業は、135億円。（同 83.3%増、3か月ぶりの増加）
- ③ 製造業は、681億円。（同 9.2%増、先月の減少から再び増加）
- ④ 電気・ガス・熱供給・水道業は、226億円。（同 16.5%減、2か月連続の減少）
- ⑤ 運輸業、郵便業は、429億円。（同 98.3%増、4か月ぶりの増加）
- ⑥ 情報通信業は、0億円。（同 100.0%減、4か月連続の減少）
- ⑦ 卸売業、小売業は、471億円。（同 191.8%増、3か月ぶりの増加）
- ⑧ 金融業、保険業は、99億円。（同 54.7%減、6か月ぶりの減少）
- ⑨ 不動産業は、1,970億円。（同 13.9%減、3か月連続の減少）
- ⑩ サービス業は、1,218億円。（同 11.9%減、先月の増加から再び減少）
- ⑪ その他は、82億円。（同 37.6%増、3か月連続の増加）

2) 工事種類別（資料編、表Ⅲ－2参照）

工事種類別にみると、受注工事額の多いのは「住宅」1,719億円、「倉庫・流通施設」875億円、「工場・発電所」732億円であった。

3) 発注者別・工事種類別（資料編、表Ⅲ－2参照）

発注者別・工事種類別にみると、受注工事額の多いのは、不動産業の「住宅」1,390億円、製造業の「工場・発電所」438億円、サービス業の「教育・研究・文化施設」431億円であった。

注) 日本標準産業分類の改訂（第12回改訂）に準拠し、発注者分類の名称を平成20年4月分から変更を行った。

○鉱業、建設業 → 鉱業、採石業、砂利採取業、建設業 ○運輸業 → 運輸業、郵便業
○卸売・小売業 → 卸売業、小売業 ○金融・保険業 → 金融業、保険業

建設工事受注動態統計調査報告（令和3年1月分）

民間等からの受注工事（つづき）

2. 土木工事及び機械装置等工事（1件500万円以上の工事）

1月の土木工事及び機械装置等工事の受注工事額は4,332億円で、前年同月比7.8%増加した。

1月の土木工事及び機械装置等工事の受注工事額は、4,332億円。

・前年同月比 7.8%増、先月の減少から再び増加。

1) 発注者別（資料編、表Ⅲ－1. 2）参照）

- ① 農林漁業は、23億円。（同 30.4%減、3か月ぶりの減少）
- ② 鉱業、採石業、砂利採取業、建設業は、125億円。（同 17.2%増、5か月ぶりの増加）
- ③ 製造業は、861億円。（同 20.6%減、11か月連続の減少）
- ④ 電気・ガス・熱供給・水道業は、1,560億円。（同 29.3%増、先月の減少から再び増加）
- ⑤ 運輸業、郵便業は、654億円。（同 17.4%減、2か月連続の減少）
- ⑥ 情報通信業は、390億円。（同 0.6%減、9か月連続の減少）
- ⑦ 卸売業、小売業は、51億円。（同 38.0%増、2か月連続の増加）
- ⑧ 金融業、保険業は、9億円。（同 71.4%減、2か月連続の減少）
- ⑨ 不動産業は、111億円。（同 7.1%増、先月の減少から再び増加）
- ⑩ サービス業は、491億円。（同 161.5%増、4か月ぶりの増加）
- ⑪ その他は、56億円。（同 28.8%増、5か月連続の増加）

2) 工事種類別（資料編、表Ⅲ－2参照）

工事種類別にみると、受注工事額の多いのは「機械装置等工事」1,551億円、「発電用土木工事」912億円、「電線路工事」526億円であった。

3) 発注者別・工事種類別（資料編、表Ⅲ－2参照）

発注者別・工事種類別にみると、受注工事額の多いのは、電気・ガス・熱供給・水道業の「発電用土木工事」639億円、製造業の「機械装置等工事」625億円、電気・ガス・熱供給・水道業の「機械装置等工事」560億円であった。

注) 日本標準産業分類の改訂（第12回改訂）に準拠し、発注者分類の名称を平成20年4月分から変更を行った。

○鉱業、建設業 → 鉱業、採石業、砂利採取業、建設業 ○運輸業 → 運輸業、郵便業
○卸売・小売業 → 卸売業、小売業 ○金融・保険業 → 金融業、保険業

I-1. 工事種類別受注高時系列表

(単位: 百万円)

	受注高合計																							
	元請受注高									公共機関からの受注工事									民間等からの受注工事			下請受注高		
	土木工事	建築工事・ 建築設備 工事	機械装置等 工事		土木工事	建築工事・ 建築設備 工事	機械装置等 工事		土木工事	建築工事・ 建築設備 工事	機械装置等 工事		土木工事	建築工事・ 建築設備 工事	機械装置等 工事		土木工事	建築工事・ 建築設備 工事	機械装置等 工事					
H29年度	79,017,050	22,012,164	49,168,955	7,835,931	55,348,307	15,188,919	34,866,343	5,293,046	15,141,242	9,803,390	4,149,742	1,188,110	40,207,065	5,385,529	30,716,600	4,104,936	23,668,743	6,823,246	14,302,612	2,542,885				
H30年度	81,873,774	21,304,607	51,980,992	8,588,174	57,677,685	14,880,053	36,798,353	5,999,279	14,794,877	9,395,385	4,157,647	1,241,845	42,882,808	5,484,668	32,640,706	4,757,434	24,196,089	6,424,554	15,182,639	2,588,896				
R1年度	79,261,938	23,803,917	48,171,702	7,286,318	53,246,344	16,153,981	32,192,103	4,900,261	16,150,712	10,345,155	4,545,509	1,260,049	37,095,632	5,808,826	27,646,594	3,640,212	26,015,594	7,649,936	15,979,600	2,386,058				
H31. 4~R2.1	62,594,344	18,507,198	38,264,573	5,822,573	41,095,664	12,064,241	25,129,500	3,901,923	12,319,717	7,780,720	3,552,982	986,016	28,775,947	4,283,521	21,576,518	2,915,907	21,498,680	6,442,957	13,135,073	1,920,650				
R2. 4~R3.1	60,397,622	18,683,626	35,531,405	6,182,591	40,549,654	12,918,574	23,549,027	4,082,053	13,515,077	8,835,227	3,555,740	1,124,111	27,034,577	4,083,348	19,993,287	2,957,942	19,847,968	5,765,051	11,982,379	2,100,538				
H30年	79,006,653	21,282,051	49,227,229	8,497,373	54,969,581	14,812,234	34,290,384	5,866,962	14,468,668	9,345,145	3,893,767	1,229,756	40,500,913	5,467,089	30,396,617	4,637,206	24,037,072	6,469,816	14,936,845	2,630,411				
R1年	81,313,282	22,884,326	50,744,451	7,684,505	55,530,327	15,464,808	34,772,766	5,292,752	15,791,497	10,100,603	4,514,820	1,176,074	39,738,829	5,364,205	30,257,946	4,116,678	25,782,955	7,419,517	15,971,685	2,391,753				
R2年	77,126,548	23,895,398	45,581,213	7,649,937	52,614,469	16,829,929	30,715,947	5,068,593	17,134,388	11,224,986	4,525,806	1,383,596	35,480,081	5,604,943	26,190,141	3,684,997	24,512,079	7,065,468	14,865,266	2,581,344				
R2. 1~R2.1	5,027,557	1,528,172	3,051,884	447,502	3,258,770	999,966	1,991,063	267,740	899,121	625,336	230,094	43,691	2,359,649	374,630	1,760,970	224,049	1,768,788	528,205	1,060,820	179,762				
R3. 1~R3.1	4,966,225	1,613,119	2,909,205	443,901	3,344,635	1,178,351	1,886,746	279,538	1,110,805	800,012	252,555	58,238	2,233,830	378,340	1,634,190	221,299	1,621,591	434,768	1,022,460	164,363				
R2. 1-3	21,695,151	6,824,891	12,959,013	1,911,247	15,409,450	5,089,706	9,053,666	1,266,078	4,730,116	3,189,771	1,222,621	317,723	10,679,334	1,899,935	7,831,045	948,354	6,285,701	1,735,185	3,905,347	645,170				
R2. 4-6	17,161,973	5,211,546	9,991,227	1,959,199	11,155,046	3,399,786	6,354,440	1,400,819	3,621,242	2,213,428	1,107,819	299,995	7,533,803	1,186,358	5,246,621	1,100,825	6,006,927	1,811,760	3,636,787	558,380				
R2. 7-9	19,645,793	6,401,944	11,356,469	1,887,380	13,547,535	4,638,371	7,638,523	1,270,640	4,926,728	3,382,750	1,098,679	445,298	8,620,807	1,255,621	6,539,844	825,342	6,098,258	1,763,573	3,717,945	616,740				
R2. 10-12	18,623,631	5,457,016	11,274,504	1,892,111	12,502,439	3,702,065	7,669,318	1,131,056	3,856,302	2,439,036	1,096,687	320,580	8,646,137	1,263,029	6,572,631	810,476	6,121,192	1,754,951	3,605,186	761,055				
R3. 1-3																								
平成31年 4月	5,939,229	1,881,317	3,503,724	554,188	3,744,992	1,187,019	2,198,546	359,427	982,405	702,084	209,370	70,951	2,762,587	484,935	1,989,176	288,476	2,194,237	694,298	1,305,178	194,761				
令和元年 5月	5,394,062	1,586,627	3,341,341	466,094	3,367,107	964,442	2,091,474	311,190	958,563	597,756	300,602	60,205	2,408,544	366,686	1,790,873	250,985	2,026,956	622,185	1,249,867	154,904				
6月	6,853,304	1,883,334	4,398,595	571,374	4,623,825	1,251,129	2,983,111	389,585	1,514,835	825,014	595,526	94,296	3,108,990	426,115	2,387,586	295,289	2,229,479	632,206	1,415,484	181,790				
7月	7,024,105	2,158,200	4,166,969	698,935	4,599,379	1,417,956	2,699,746	481,677	1,548,632	919,357	460,793	168,481	3,050,747	498,598	2,238,953	313,196	2,424,726	740,245	1,467,223	217,258				
8月	5,858,936	1,784,208	3,464,267	610,460	3,858,602	1,212,844	2,219,759	425,999	1,261,765	801,146	361,402	99,217	2,596,837	411,698	1,858,358	326,781	2,000,335	571,365	1,244,508	184,462				
9月	7,533,275	2,184,315	4,658,047	690,913	5,204,545	1,519,482	3,202,154	482,909	1,679,022	1,086,144	455,600	137,278	3,525,524	433,338	2,746,554	345,632	2,328,730	664,833	1,455,893	208,004				
10月	6,144,627	1,904,774	3,608,060	631,793	4,012,112	1,249,272	2,357,802	405,039	1,307,668	845,375	344,387	117,905	2,704,445	403,897	2,013,415	287,133	2,132,515	655,501	1,250,258	226,755				
11月	6,112,450	1,765,074	3,742,983	604,394	3,923,126	1,102,330	2,422,595	398,201	1,103,391	716,058	273,350	113,982	2,819,736	386,272	2,149,244	284,219	2,189,324	662,743	1,320,388	206,192				
12月	6,706,799	1,831,176	4,328,703	546,920	4,503,206	1,159,800	2,963,249	380,157	1,064,318	662,450	321,858	80,009	3,438,888	497,351	2,641,390	300,147	2,203,593	671,375	1,365,454	166,763				
令和2年 1月	5,027,557	1,528,172	3,051,884	447,502	3,258,770	999,966	1,991,063	267,740	899,121	625,336	230,094	43,691	2,359,649	374,630	1,760,970	224,049	1,768,788	528,205	1,060,820	179,762				
2月	6,038,911	1,729,296	3,732,117	577,498	4,105,342	1,198,828	2,507,016	399,498	1,185,679	683,947	392,611	109,121	2,919,663	514,881	2,114,405	290,377	1,933,569	530,468	1,225,100	178,000				
3月	10,628,683	3,567,423	6,175,013	886,247	8,045,338	2,890,912	4,555,586	598,840	2,645,316	1,880,488	599,916	164,912	5,400,022	1,010,424	3,955,671	433,927	2,583,345	676,511	1,619,426	287,407				
令和2年 4月	5,892,749	1,661,212	3,319,372	912,165	3,705,576	1,028,584	1,952,836	724,156	1,018,433	640,034	295,095	83,304	2,687,144	388,550	1,657,741	640,853	2,187,173	632,627	1,366,536	188,009				
5月	4,909,438	1,463,581	3,000,042	445,815	3,100,438	903,968	1,910,149	286,321	993,744	612,942	293,787	87,015	2,106,693	291,026	1,616,361	199,306	1,809,001	559,613	1,089,894	159,494				
6月	6,359,786	2,086,754	3,671,813	601,219	4,349,032	1,467,234	2,491,456	390,342	1,609,065	960,453	518,937	129,676	2,739,967	506,782	1,972,519	260,666	2,010,754	619,520	1,180,358	210,877				
7月	6,331,226	2,264,101	3,526,392	540,733	4,383,521	1,669,881	2,358,612	355,028	1,725,877	1,237,268	367,769	120,839	2,657,645	432,612	1,990,843	234,189	1,947,705	594,220	1,167,780	185,705				
8月	5,762,550	1,724,938	3,398,479	639,134	3,930,530	1,209,793	2,265,130	455,607	1,282,787	833,420	285,861	163,506	2,647,743	376,373	1,979,269	292,101	1,832,020	515,145	1,133,349	183,527				
9月	7,552,016	2,412,905	4,431,598	707,513	5,233,484	1,758,697	3,014,781	460,005	1,918,064	1,312,062	445,049	160,953	3,315,419	446,635	2,569,732	299,052	2,318,533	654,208	1,416,817	247,508				
10月	6,224,801	1,932,229	3,613,786	678,786	4,106,482	1,296,996	2,379,744	429,742	1,444,293	905,391	420,264	118,638	2,662,189	391,605	1,959,480	311,105	2,118,318	635,233	1,234,042	249,043				
11月	5,808,496	1,753,847	3,463,716	590,934	3,890,043	1,174,480	2,372,632	342,931	1,117,698	760,824	251,876	104,998	2,772,345	413,656	2,120,756	237,933	1,918,453	579,367	1,091,084	248,002				
12月	6,590,334	1,770,941	4,197,002	622,391	4,505,913	1,230,589	2,916,942	358,382	1,294,311	772,821	424,546	96,943	3,211,602	457,768	2,492,395	261,439	2,084,421	540,351	1,280,061	264,009				
令和3年 1月	4,966,225	1,613,119	2,909,205	443,901	3,344,635	1,178,351	1,886,746	279,538	1,110,805	800,012	252,555	58,238	2,233,830	378,340	1,634,190	221,299	1,621,591	434,768	1,022,460	164,363				
2月																								
3月																								

注) 資料編における「I. 受注高」は、建設業者が受注した全ての工事の総受注高である。

I. 受注高の対前年同月比

I-1. 工事種類別受注高前年同月比時系列表

(単位：%)

	受注高合計																						
	元請受注高									公共機関からの受注工事									民間等からの受注工事		下請受注高		
	土木工事	建築工事・ 建築設備 工事	機械装置等 工事		土木工事	建築工事・ 建築設備 工事	機械装置等 工事			土木工事	建築工事・ 建築設備 工事	機械装置等 工事			土木工事	建築工事・ 建築設備 工事	機械装置等 工事		土木工事	建築工事・ 建築設備 工事	機械装置等 工事		
H29年度	▲ 2.2	▲ 1.3	▲ 4.4	11.4	▲ 0.9	▲ 1.8	▲ 1.9	9.6	▲ 3.6	▲ 3.1	▲ 4.9	▲ 2.9	0.2	0.6	▲ 1.5	13.8	▲ 5.0	▲ 0.0	▲ 10.0	15.3			
H30年度	3.6	▲ 3.2	5.7	9.6	4.2	▲ 2.0	5.5	13.3	▲ 2.3	▲ 4.2	0.2	4.5	6.7	1.8	6.3	15.9	2.2	▲ 5.8	6.2	1.8			
R1年度	▲ 3.2	11.7	▲ 7.3	▲ 15.2	▲ 7.7	8.6	▲ 12.5	▲ 18.3	9.2	10.1	9.3	1.5	▲ 13.5	5.9	▲ 15.3	▲ 23.5	7.5	19.1	5.2	▲ 7.8			
H31. 4~R2.1	▲ 1.6	9.4	▲ 3.8	▲ 16.1	▲ 6.1	4.4	▲ 8.4	▲ 18.7	7.7	9.0	10.6	▲ 9.6	▲ 11.0	▲ 3.0	▲ 10.9	▲ 21.4	8.3	20.0	6.3	▲ 10.1			
R2. 4~R3.1	▲ 3.5	1.0	▲ 7.1	6.2	▲ 1.3	7.1	▲ 6.3	4.6	9.7	13.6	0.1	14.0	▲ 6.1	▲ 4.7	▲ 7.3	1.4	▲ 7.7	▲ 10.5	▲ 8.8	9.4			
H30年	▲ 0.3	▲ 4.8	▲ 0.3	12.6	▲ 0.7	▲ 4.0	▲ 1.6	15.4	▲ 6.7	▲ 6.7	▲ 9.2	2.1	1.6	0.9	▲ 0.5	19.6	0.5	▲ 6.5	2.8	6.8			
R1年	2.9	7.5	3.1	▲ 9.6	1.0	4.4	1.4	▲ 9.8	9.1	8.1	15.9	▲ 4.4	▲ 1.9	▲ 1.9	▲ 0.5	▲ 11.2	7.3	14.7	6.9	▲ 9.1			
R2年	▲ 5.1	4.4	▲ 10.2	▲ 0.4	▲ 5.3	8.8	▲ 11.7	▲ 4.2	8.5	11.1	0.2	17.6	▲ 10.7	4.5	▲ 13.4	▲ 10.5	▲ 4.9	▲ 4.8	▲ 6.9	7.9			
R2. 1~R2. 1	▲ 8.8	0.5	▲ 8.4	▲ 32.1	▲ 14.2	▲ 6.9	▲ 12.0	▲ 41.9	▲ 11.7	▲ 9.2	▲ 7.1	▲ 47.1	▲ 15.1	▲ 2.7	▲ 12.6	▲ 40.8	3.1	18.1	▲ 0.8	▲ 9.2			
R3. 1~R3. 1	▲ 1.2	5.6	▲ 4.7	▲ 0.8	2.6	17.8	▲ 5.2	4.4	23.5	27.9	9.8	33.3	▲ 5.3	1.0	▲ 7.2	▲ 1.2	▲ 8.3	▲ 17.7	▲ 3.6	▲ 8.6			
R2. 1- 3	▲ 8.6	15.6	▲ 16.6	▲ 17.2	▲ 12.9	15.7	▲ 22.2	▲ 23.7	8.2	8.3	2.6	35.9	▲ 19.8	30.6	▲ 25.0	▲ 33.4	3.8	15.3	0.2	▲ 0.9			
R2. 4- 6	▲ 5.6	▲ 2.6	▲ 11.1	23.1	▲ 4.9	▲ 0.1	▲ 12.6	32.1	4.8	4.2	0.2	33.1	▲ 9.0	▲ 7.2	▲ 14.9	31.9	▲ 6.9	▲ 7.0	▲ 8.4	5.1			
R2. 7- 9	▲ 3.8	4.5	▲ 7.6	▲ 5.6	▲ 0.8	11.8	▲ 5.9	▲ 8.6	9.7	20.5	▲ 14.0	10.0	▲ 6.0	▲ 6.6	▲ 4.4	▲ 16.3	▲ 9.7	▲ 10.8	▲ 10.8	1.2			
R2.10-12	▲ 1.8	▲ 0.8	▲ 3.5	6.1	0.5	5.4	▲ 1.0	▲ 4.4	11.0	9.7	16.7	2.8	▲ 3.5	▲ 1.9	▲ 3.4	▲ 7.0	▲ 6.2	▲ 11.8	▲ 8.4	26.9			
R3. 1- 3																							
平成31年 4月	0.4	10.2	▲ 3.8	▲ 2.1	▲ 5.5	2.5	▲ 10.0	▲ 0.7	8.7	2.1	52.4	▲ 9.7	▲ 9.7	3.1	▲ 13.7	1.8	12.2	26.5	8.6	▲ 4.5			
令和元年 5月	▲ 8.1	5.8	▲ 12.9	▲ 12.7	▲ 16.3	1.4	▲ 22.5	▲ 16.4	8.9	15.8	▲ 1.9	5.1	▲ 23.4	▲ 15.7	▲ 25.2	▲ 20.3	9.8	13.4	9.9	▲ 3.9			
6月	▲ 3.4	9.1	▲ 3.6	▲ 28.9	▲ 6.5	3.6	▲ 5.4	▲ 33.6	16.0	11.3	35.6	▲ 24.7	▲ 14.6	▲ 8.6	▲ 12.0	▲ 36.0	3.8	21.8	0.3	▲ 16.1			
7月	10.8	34.9	4.3	▲ 6.4	3.1	29.7	▲ 4.4	▲ 11.6	29.1	31.2	27.9	21.4	▲ 6.4	27.1	▲ 9.1	▲ 22.9	29.0	46.1	25.3	7.7			
8月	▲ 6.0	3.7	▲ 11.4	0.9	▲ 9.5	0.4	▲ 16.6	8.5	▲ 1.5	2.5	▲ 9.1	▲ 2.8	▲ 12.9	▲ 3.3	▲ 17.9	12.5	1.4	11.3	▲ 0.1	▲ 13.3			
9月	0.7	8.1	0.5	▲ 16.2	▲ 2.0	4.2	▲ 2.1	▲ 17.0	13.3	15.2	23.8	▲ 20.0	▲ 7.9	▲ 15.9	▲ 5.4	▲ 15.8	7.4	18.2	6.8	▲ 14.2			
10月	▲ 3.8	3.9	▲ 5.1	▲ 15.9	▲ 6.2	2.5	▲ 8.2	▲ 17.2	1.5	4.3	▲ 1.5	▲ 8.3	▲ 9.5	▲ 1.1	▲ 9.3	▲ 20.4	1.1	6.8	1.3	▲ 13.5			
11月	▲ 1.0	14.1	▲ 3.9	▲ 17.1	▲ 4.8	9.9	▲ 6.9	▲ 22.2	8.3	25.9	▲ 18.6	▲ 0.1	▲ 9.0	▲ 11.1	▲ 5.2	▲ 28.6	6.6	21.8	2.1	▲ 4.8			
12月	1.1	4.9	3.8	▲ 24.0	▲ 2.6	▲ 1.9	0.7	▲ 23.8	0.0	▲ 5.5	18.5	▲ 12.9	▲ 3.4	3.3	▲ 1.1	▲ 26.2	9.6	19.3	11.2	▲ 24.4			
令和2年 1月	▲ 8.8	0.5	▲ 8.4	▲ 32.1	▲ 14.2	▲ 6.9	▲ 12.0	▲ 41.9	▲ 11.7	▲ 9.2	▲ 7.1	▲ 47.1	▲ 15.1	▲ 2.7	▲ 12.6	▲ 40.8	3.1	18.1	▲ 0.8	▲ 9.2			
2月	1.3	11.7	▲ 1.2	▲ 8.9	0.5	14.7	▲ 3.4	▲ 10.4	13.9	4.1	22.6	71.2	▲ 4.1	32.9	▲ 7.1	▲ 24.0	3.1	5.3	3.6	▲ 5.4			
3月	▲ 13.4	25.8	▲ 26.7	▲ 12.8	▲ 18.0	26.7	▲ 32.8	▲ 20.3	14.5	17.6	▲ 3.9	88.5	▲ 28.0	48.0	▲ 35.7	▲ 34.7	4.9	22.2	▲ 1.6	8.5			
令和2年 4月	▲ 0.8	▲ 11.7	▲ 5.3	64.6	▲ 1.1	▲ 13.3	▲ 11.2	101.5	3.7	▲ 8.8	40.9	17.4	▲ 2.7	▲ 19.9	▲ 16.7	122.2	▲ 0.3	▲ 8.9	4.7	▲ 3.5			
5月	▲ 9.0	▲ 7.8	▲ 10.2	▲ 4.4	▲ 7.9	▲ 6.3	▲ 8.7	▲ 8.0	3.7	2.5	▲ 2.3	44.5	▲ 12.5	▲ 20.6	▲ 9.7	▲ 20.6	▲ 10.8	▲ 10.1	▲ 12.8	3.0			
6月	▲ 7.2	10.8	▲ 16.5	5.2	▲ 5.9	17.3	▲ 16.5	0.2	6.2	16.4	▲ 12.9	37.5	▲ 11.9	18.9	▲ 17.4	▲ 11.7	▲ 9.8	▲ 2.0	▲ 16.6	16.0			
7月	▲ 9.9	4.9	▲ 15.4	▲ 22.6	▲ 4.7	17.8	▲ 12.6	▲ 26.3	11.4	34.6	▲ 20.2	▲ 28.3	▲ 12.9	▲ 13.2	▲ 11.1	▲ 25.2	▲ 19.7	▲ 19.7	▲ 20.4	▲ 14.5			
8月	▲ 1.6	▲ 3.3	▲ 1.9	4.7	1.9	▲ 0.3	2.0	7.0	1.7	4.0	▲ 20.9	64.8	2.0	▲ 8.6	6.5	▲ 10.6	▲ 8.4	▲ 9.8	▲ 8.9	▲ 0.5			
9月	0.2	10.5	▲ 4.9	2.4	0.6	15.7	▲ 5.9	▲ 4.7	14.2	20.8	▲ 2.3	17.2	▲ 6.0	3.1	▲ 6.4	▲ 13.5	▲ 0.4	▲ 1.6	▲ 2.7	19.0			
10月	1.3	1.4	0.2	7.4	2.4	3.8	0.9	6.1	10.4	7.1	22.0	0.6	▲ 1.6	▲ 3.0	▲ 2.7	8.3	▲ 0.7	▲ 3.1	▲ 1.3	9.8			
11月	▲ 5.0	▲ 0.6	▲ 7.5	▲ 2.2	▲ 0.8	6.5	▲ 2.1	▲ 13.9	1.3	6.3	▲ 7.9	▲ 7.9	▲ 1.7	7.1	▲ 1.3	▲ 16.3	▲ 12.4	▲ 12.6	▲ 17.4	20.3			
12月	▲ 1.7	▲ 3.3	▲ 3.0	13.8	0.1	6.1	▲ 1.6	▲ 5.7	21.6	16.7	31.9	21.2	▲ 6.6	▲ 8.0	▲ 5.6	▲ 12.9	▲ 5.4	▲ 19.5	▲ 6.3	58.3			
令和3年 1月	▲ 1.2	5.6	▲ 4.7	▲ 0.8	2.6	17.8	▲ 5.2	4.4	23.5	27.9	9.8	33.3	▲ 5.3	1.0	▲ 7.2	▲ 1.2	▲ 8.3	▲ 17.7	▲ 3.6	▲ 8.6			
2月																							
3月																							

注) 資料編における「I. 受注高」は、建設業者が受注した全ての工事の総受注高である。

I. 受注高

I-2. 業者所在地域別・業種別受注高

令和3年 1月分

(単位:百万円, %)

	業種計	合計		元請受注高						下請受注高	
		前年同月比	前年同月比	公共機関		民間等		前年同月比	前年同月比		
				前年同月比	前年同月比	前年同月比	前年同月比				
全国計	業種計	4,966,225	▲ 1.2	3,344,635	2.6	1,110,805	23.5	2,233,830	▲ 5.3	1,621,591	▲ 8.3
	総合工事業	2,991,342	1.2	2,452,707	4.0	891,031	20.9	1,561,677	▲ 3.7	538,635	▲ 9.7
	職別工事業	762,483	4.5	215,552	1.0	103,694	161.3	111,859	▲ 35.6	546,931	5.9
	設備工事業	1,212,401	▲ 9.7	676,375	▲ 1.6	116,081	▲ 5.1	560,294	▲ 0.8	536,026	▲ 18.3
北海道	業種計	76,829	▲ 35.0	39,924	▲ 17.0	12,942	▲ 35.1	26,982	▲ 4.3	36,904	▲ 47.3
	総合工事業	49,908	▲ 36.9	35,240	▲ 11.0	11,963	▲ 33.4	23,277	7.7	14,668	▲ 62.8
	職別工事業	13,139	▲ 32.9	1,273	▲ 69.0	231	▲ 71.9	1,042	▲ 68.3	11,866	▲ 23.3
	設備工事業	13,782	▲ 29.4	3,412	▲ 22.8	749	▲ 35.0	2,663	▲ 18.5	10,370	▲ 31.4
東北	業種計	243,383	4.9	135,951	18.8	69,785	22.4	66,165	15.2	107,432	▲ 8.6
	総合工事業	151,484	16.9	108,233	22.1	65,227	31.8	43,006	9.9	43,251	5.7
	職別工事業	38,482	▲ 15.4	6,051	27.6	604	102.0	5,447	22.6	32,431	▲ 20.4
	設備工事業	53,417	▲ 6.2	21,667	2.8	3,954	▲ 45.1	17,713	27.6	31,750	▲ 11.5
関東	業種計	2,669,614	1.5	1,953,519	4.5	621,793	49.1	1,331,725	▲ 8.3	716,095	▲ 5.8
	総合工事業	1,700,392	6.4	1,464,295	8.6	479,200	45.9	985,096	▲ 3.4	236,096	▲ 5.2
	職別工事業	379,701	20.9	152,732	17.0	79,231	197.1	73,501	▲ 29.2	226,968	23.7
	設備工事業	589,522	▲ 17.9	336,491	▲ 13.7	63,362	2.1	273,129	▲ 16.7	253,030	▲ 22.8
北陸	業種計	183,085	▲ 15.1	107,241	▲ 9.0	32,799	▲ 32.2	74,443	7.2	75,844	▲ 22.4
	総合工事業	111,342	▲ 16.8	82,321	▲ 13.9	28,247	▲ 29.9	54,074	▲ 2.3	29,021	▲ 24.2
	職別工事業	40,218	5.5	6,446	40.2	1,677	▲ 3.4	4,769	66.5	33,772	0.8
	設備工事業	31,525	▲ 27.6	18,474	4.7	2,875	▲ 55.0	15,600	38.5	13,051	▲ 49.6
中部	業種計	408,185	▲ 12.1	254,093	▲ 19.7	65,939	▲ 26.3	188,154	▲ 17.1	154,092	4.3
	総合工事業	221,118	▲ 26.6	175,341	▲ 27.0	58,839	▲ 26.2	116,501	▲ 27.4	45,777	▲ 24.9
	職別工事業	78,843	7.0	9,908	▲ 61.5	2,475	203.7	7,432	▲ 70.2	68,936	43.9
	設備工事業	108,224	21.2	68,845	36.5	4,624	▲ 48.2	64,221	54.7	39,379	1.3
近畿	業種計	704,740	▲ 1.5	440,600	6.0	141,047	42.7	299,553	▲ 5.5	264,140	▲ 11.9
	総合工事業	376,856	13.4	297,351	13.7	127,481	68.3	169,869	▲ 8.6	79,505	12.3
	職別工事業	92,864	▲ 24.2	10,420	▲ 68.9	2,437	▲ 64.4	7,983	▲ 70.0	82,444	▲ 7.4
	設備工事業	235,021	▲ 9.9	132,829	10.0	11,129	▲ 31.5	121,700	16.4	102,192	▲ 27.0
中国	業種計	234,941	31.3	147,047	39.0	50,683	9.3	96,364	62.3	87,894	20.0
	総合工事業	150,202	49.9	110,185	39.8	36,795	▲ 11.1	73,390	96.1	40,017	87.2
	職別工事業	38,389	▲ 3.3	10,655	275.1	5,880	1,787.2	4,775	88.8	27,734	▲ 24.8
	設備工事業	46,350	18.6	26,206	8.7	8,008	71.4	18,199	▲ 6.3	20,144	34.5
四国	業種計	81,241	▲ 28.1	50,215	▲ 22.7	16,180	▲ 48.6	34,035	1.6	31,026	▲ 35.5
	総合工事業	49,592	▲ 27.0	39,986	▲ 20.2	13,104	▲ 53.5	26,883	22.7	9,606	▲ 46.3
	職別工事業	17,854	▲ 16.4	1,729	▲ 39.1	355	▲ 19.2	1,374	▲ 42.8	16,124	▲ 12.9
	設備工事業	13,795	▲ 41.9	8,500	▲ 29.5	2,721	▲ 5.4	5,778	▲ 37.0	5,296	▲ 54.7
九州・沖縄	業種計	364,207	1.1	216,044	4.8	99,636	10.1	116,408	0.6	148,163	▲ 3.9
	総合工事業	180,448	▲ 15.1	139,755	▲ 9.9	70,174	▲ 7.6	69,581	▲ 12.1	40,693	▲ 29.3
	職別工事業	62,994	13.9	16,339	257.5	10,803	512.8	5,535	97.2	46,655	▲ 8.0
	設備工事業	120,765	30.7	59,951	28.8	18,659	45.7	41,291	22.3	60,815	32.6

注) 地域別区分

- 東北 : 青森県, 岩手県, 宮城県, 秋田県, 山形県, 福島県
- 関東 : 茨城県, 栃木県, 群馬県, 埼玉県, 千葉県, 東京都, 神奈川県, 山梨県, 長野県
- 北陸 : 新潟県, 富山県, 石川県, 福井県
- 中部 : 岐阜県, 静岡県, 愛知県, 三重県
- 近畿 : 滋賀県, 京都府, 大阪府, 兵庫県, 奈良県, 和歌山県
- 中国 : 鳥取県, 島根県, 岡山県, 広島県, 山口県
- 四国 : 徳島県, 香川県, 愛媛県, 高知県
- 九州・沖縄 : 福岡県, 佐賀県, 長崎県, 熊本県, 大分県, 宮崎県, 鹿児島県, 沖縄県

I. 受注高

I-3. 業者所在都道府県別受注高

令和3年 1月分

(単位: 百万円, %)

	合計		元請受注高				公共機関		民間等		下請受注高	
	前年同月比	前年同月比	前年同月比	前年同月比	前年同月比	前年同月比	前年同月比	前年同月比	前年同月比	前年同月比	前年同月比	
T 全国計	4,966,225	▲ 1.2	3,344,635	2.6	1,110,805	23.5	2,233,830	▲ 5.3	1,621,591	▲ 8.3		
1 北海道	76,829	▲ 35.0	39,924	▲ 17.0	12,942	▲ 35.1	26,982	▲ 4.3	36,904	▲ 47.3		
2 青森	27,744	▲ 1.7	13,973	30.6	5,894	26.2	8,080	34.0	13,771	▲ 21.4		
3 岩手	35,493	45.2	24,225	131.4	18,237	417.1	5,988	▲ 13.7	11,268	▲ 19.4		
4 宮城	90,819	22.1	43,530	1.3	14,162	▲ 23.9	29,367	20.5	47,289	50.5		
5 秋田	9,731	▲ 35.1	4,822	▲ 27.8	2,591	53.9	2,231	▲ 55.4	4,910	▲ 40.9		
6 山形	20,528	▲ 20.5	11,026	▲ 15.5	5,658	▲ 34.8	5,368	22.9	9,502	▲ 25.7		
7 福島	59,068	▲ 7.9	38,375	25.5	23,244	17.2	15,132	40.9	20,693	▲ 38.3		
8 茨城	35,047	▲ 46.3	22,732	▲ 42.8	6,972	▲ 37.4	15,760	▲ 44.9	12,314	▲ 51.8		
9 栃木	30,587	▲ 18.0	19,668	▲ 13.5	6,815	▲ 4.4	12,853	▲ 17.7	10,920	▲ 25.1		
10 群馬	59,026	▲ 18.7	36,145	▲ 1.2	10,239	▲ 15.9	25,906	6.1	22,881	▲ 36.5		
11 埼玉	131,283	▲ 15.6	78,605	▲ 13.0	20,962	97.5	57,643	▲ 27.7	52,678	▲ 19.4		
12 千葉	117,985	89.6	76,349	109.6	62,059	618.9	14,290	▲ 48.6	41,636	61.3		
13 東京	2,089,624	6.2	1,563,605	4.4	475,845	47.5	1,087,760	▲ 7.5	526,019	12.1		
14 神奈川	133,760	▲ 30.0	106,321	12.8	19,416	▲ 22.8	86,906	25.7	27,438	▲ 71.7		
15 新潟	89,818	1.3	55,050	22.4	14,083	▲ 26.5	40,967	58.6	34,768	▲ 20.4		
16 富山	45,207	▲ 2.3	25,613	▲ 8.9	6,390	▲ 41.2	19,223	11.4	19,594	7.8		
17 石川	27,215	▲ 34.7	17,575	▲ 10.9	7,814	8.8	9,762	▲ 22.1	9,640	▲ 56.1		
18 福井	20,845	▲ 46.4	9,003	▲ 64.0	4,512	▲ 59.6	4,491	▲ 67.6	11,842	▲ 14.7		
19 山梨	13,396	4.8	6,837	▲ 1.2	3,139	107.7	3,697	▲ 31.7	6,559	12.0		
20 長野	58,907	▲ 9.1	43,257	▲ 1.2	16,346	▲ 9.8	26,911	4.8	15,649	▲ 25.5		
21 岐阜	67,213	▲ 5.4	44,667	▲ 12.8	22,929	▲ 16.1	21,737	▲ 9.0	22,547	13.6		
22 静岡	71,242	▲ 4.0	42,757	▲ 16.3	9,021	▲ 60.0	33,735	18.3	28,485	23.3		
23 愛知	237,967	▲ 8.6	149,117	▲ 20.5	31,883	▲ 5.7	117,234	▲ 23.7	88,850	21.8		
24 三重	31,763	▲ 45.6	17,553	▲ 34.0	2,105	▲ 63.6	15,448	▲ 25.8	14,210	▲ 55.4		
25 滋賀	22,001	▲ 2.4	13,232	8.6	3,384	14.2	9,848	6.7	8,768	▲ 15.2		
26 京都	37,749	19.9	22,392	28.0	9,247	103.9	13,145	1.5	15,357	9.7		
27 大阪	524,410	▲ 5.1	348,738	5.2	100,166	45.9	248,573	▲ 5.4	175,671	▲ 20.5		
28 兵庫	84,957	22.9	32,621	▲ 10.8	14,525	13.7	18,095	▲ 24.0	52,336	60.9		
29 奈良	20,317	18.6	14,322	43.0	9,196	56.8	5,126	23.5	5,995	▲ 15.7		
30 和歌山	15,308	▲ 33.3	9,294	16.6	4,529	13.3	4,766	19.9	6,013	▲ 59.9		
31 鳥取	8,584	▲ 45.9	5,896	▲ 31.0	2,187	▲ 61.4	3,709	29.0	2,689	▲ 63.4		
32 島根	13,454	10.5	9,578	45.5	4,900	29.9	4,679	66.4	3,875	▲ 30.7		
33 岡山	51,912	▲ 0.5	34,630	46.5	17,378	187.9	17,252	▲ 2.0	17,282	▲ 39.5		
34 広島	105,544	60.6	64,148	36.4	21,328	▲ 0.4	42,820	67.0	41,397	121.8		
35 山口	55,447	67.8	32,795	64.2	4,891	▲ 48.5	27,904	166.6	22,652	73.2		
36 徳島	13,868	20.1	6,559	22.6	3,386	14.9	3,172	32.1	7,309	17.9		
37 香川	30,393	▲ 24.7	22,349	11.4	3,761	▲ 31.3	18,588	27.5	8,044	▲ 60.3		
38 愛媛	26,548	▲ 36.1	14,937	▲ 43.3	5,852	▲ 55.4	9,085	▲ 31.2	11,611	▲ 23.7		
39 高知	10,432	▲ 46.9	6,371	▲ 51.9	3,181	▲ 68.0	3,190	▲ 3.5	4,061	▲ 36.5		
40 福岡	154,473	▲ 6.6	76,161	▲ 14.8	22,354	▲ 17.5	53,807	▲ 13.6	78,312	3.0		
41 佐賀	31,016	44.3	15,715	14.5	7,641	▲ 1.6	8,075	35.5	15,300	96.9		
42 長崎	20,336	▲ 19.9	12,296	▲ 0.9	5,558	▲ 18.9	6,738	21.3	8,039	▲ 38.1		
43 熊本	25,456	▲ 46.3	18,740	▲ 37.7	8,137	▲ 56.7	10,603	▲ 6.3	6,716	▲ 61.3		
44 大分	25,473	▲ 11.0	17,236	6.1	12,147	127.2	5,089	▲ 53.3	8,237	▲ 33.4		
45 宮崎	22,178	▲ 19.0	12,176	▲ 17.3	4,282	▲ 38.0	7,894	1.0	10,003	▲ 20.9		
46 鹿児島	40,590	72.0	26,643	68.8	14,889	76.5	11,754	60.0	13,947	78.4		
47 沖縄	44,686	112.5	37,078	166.9	24,629	165.1	12,449	170.6	7,608	6.5		

注) 受注高の少ない集計区分等の数値は、誤差が大きいので利用に当たっては注意してください。

I. 受注高

I-4. 資本金階層別・業種別受注高

令和3年 1月分

(単位: 百万円, %)

	合計		元請受注高				公共機関		民間等		下請受注高	
	前年同月比	前年同月比	前年同月比	前年同月比	前年同月比	前年同月比	前年同月比	前年同月比	前年同月比	前年同月比	前年同月比	
T 合計	4,966,225	▲ 1.2	3,344,635	2.6	1,110,805	23.5	2,233,830	▲ 5.3	1,621,591	▲ 8.3		
1 個人	95	▲ 96.9	0	▲ 100.0	0	-	0	▲ 100.0	95	▲ 79.3		
2 ~1千万円未満	253,896	27.4	94,483	44.0	18,383	190.3	76,100	28.3	159,412	19.2		
3 1千万~3億円未満	2,336,818	▲ 7.7	1,286,577	▲ 5.5	433,962	▲ 8.8	852,614	▲ 3.8	1,050,241	▲ 10.3		
4 3~20億円未満	562,462	0.1	387,691	3.8	152,298	101.3	235,393	▲ 21.0	174,771	▲ 7.2		
5 20億円以上	1,812,955	4.8	1,575,884	8.3	506,161	48.2	1,069,722	▲ 3.9	237,071	▲ 13.8		
3億円以下の法人	2,661,597	▲ 5.8	1,442,651	▲ 4.1	462,148	▲ 5.9	980,503	▲ 3.2	1,218,945	▲ 7.8		
総合工事業	1,520,802	▲ 7.4	1,075,906	▲ 7.0	375,480	▲ 10.5	700,426	▲ 5.0	444,896	▲ 8.2		
職別工事業	540,321	▲ 6.6	99,739	▲ 26.7	24,678	23.9	75,060	▲ 35.4	440,583	▲ 0.4		
設備工事業	600,473	▲ 0.8	267,007	26.7	61,990	20.3	205,017	28.7	333,466	▲ 15.5		
3億円超の法人	2,304,534	4.8	1,901,984	8.5	648,657	58.9	1,253,327	▲ 6.8	402,551	▲ 9.8		
総合工事業	1,470,540	12.2	1,376,802	14.8	515,551	62.3	861,251	▲ 2.3	93,738	▲ 16.1		
職別工事業	222,094	47.3	115,814	49.7	79,015	299.6	36,798	▲ 36.1	106,280	44.6		
設備工事業	611,901	▲ 17.0	409,368	▲ 14.1	54,090	▲ 23.6	355,278	▲ 12.4	202,532	▲ 22.5		

注) 受注高の少ない集計区分等の数値は、誤差が大きいので利用に当たっては注意してください。

II. 公共機関からの受注工事(1件500万円以上の工事)

II-1. 発注機関別請負契約額時系列表

	合計		国の機関							
	前年比		国		独立行政法人		政府関連企業等			
			前年比		前年比		前年比			
H29年度	14,658,423	▲ 2.8	5,184,377	▲ 3.0	3,039,817	6.6	560,134	▲ 43.1	1,584,427	5.0
H30年度	14,169,574	▲ 3.3	4,945,540	▲ 4.6	2,658,500	▲ 12.5	644,111	15.0	1,642,929	3.7
R1年度	15,547,054	9.7	5,400,540	9.2	2,900,514	9.1	636,149	▲ 1.2	1,863,877	13.4
H31. 4~R2. 1	11,865,484	8.6	3,770,334	8.4	1,971,150	10.6	427,474	▲ 1.9	1,371,710	8.7
R2. 4~R3. 1	13,027,632	9.8	4,658,635	23.6	2,605,817	32.2	384,450	▲ 10.1	1,668,369	21.6
H30年	13,767,717	▲ 8.8	4,856,884	▲ 5.4	2,762,479	▲ 5.2	478,962	▲ 34.1	1,615,443	8.0
H31年	15,264,679	▲ 10.9	5,344,750	10.0	2,875,478	4.1	689,652	44.0	1,779,620	10.2
R2年	16,427,979	7.6	5,953,980	11.4	3,352,279	16.6	614,679	▲ 10.9	1,987,023	11.7
R2. 1~R2. 1	852,077	▲ 15.7	346,652	▲ 23.8	178,121	▲ 13.6	55,986	▲ 49.0	112,545	▲ 19.2
R3. 1~R3. 1	1,133,301	33.0	681,513	96.6	361,023	102.7	34,432	▲ 38.5	286,058	154.2
R2. 1- 3	4,533,648	6.6	1,976,858	2.9	1,107,484	2.3	264,661	▲ 16.8	604,712	16.2
R2. 4- 6	3,450,947	3.9	1,149,021	0.8	678,822	16.5	80,313	▲ 18.2	389,886	▲ 15.1
R2. 7- 9	4,730,190	9.4	1,597,872	28.7	1,065,125	45.5	100,798	▲ 6.7	431,950	7.5
R2. 10-12	3,713,193	10.2	1,230,229	18.1	500,848	4.7	168,907	2.2	560,475	40.8
R3. 1- 3										
平成30年 4月	824,714	2.9	494,835	20.4	288,689	22.7	32,338	▲ 1.2	173,808	21.6
5月	851,321	▲ 8.8	295,760	▲ 17.0	169,953	▲ 22.4	27,997	52.5	97,811	▲ 17.8
6月	1,228,497	▲ 16.8	325,642	▲ 14.1	139,270	▲ 35.1	20,988	▲ 55.1	165,384	40.7
7月	1,135,570	▲ 12.0	264,544	▲ 34.6	156,412	▲ 35.5	43,345	▲ 22.5	64,787	▲ 39.0
8月	1,234,892	▲ 2.9	417,845	9.2	247,467	11.5	41,519	▲ 2.8	128,859	9.3
9月	1,430,010	▲ 4.5	365,413	▲ 15.0	209,803	▲ 9.5	33,313	▲ 12.0	122,297	▲ 23.8
10月	1,257,148	▲ 1.1	294,807	▲ 18.1	146,124	▲ 28.5	40,261	▲ 31.8	108,422	12.4
11月	972,958	▲ 3.1	280,502	▲ 2.8	109,554	▲ 28.5	54,574	▲ 0.7	116,374	44.7
12月	983,191	▲ 22.2	285,124	▲ 16.1	108,778	▲ 16.7	31,613	▲ 46.3	144,733	▲ 3.9
平成31年 1月	1,011,068	35.1	455,115	29.6	206,138	▲ 20.0	109,775	358.6	139,202	99.7
2月	984,495	▲ 9.2	390,136	▲ 29.6	222,532	▲ 33.6	65,445	146.2	102,159	▲ 47.0
3月	2,255,710	11.8	1,075,816	16.1	653,778	10.1	142,945	39.5	279,093	21.1
平成31年 4月	899,225	9.0	413,519	▲ 16.4	221,914	▲ 23.1	31,428	▲ 2.8	160,177	▲ 7.8
令和元年 5月	921,114	8.2	297,556	0.6	129,210	▲ 24.0	17,155	▲ 38.7	151,191	54.6
6月	1,500,581	22.1	429,199	31.8	231,536	66.2	49,628	136.5	148,034	▲ 10.5
7月	1,504,042	32.4	385,927	45.9	239,725	53.3	31,124	▲ 28.2	115,078	77.6
8月	1,201,697	▲ 2.7	371,169	▲ 11.2	231,435	▲ 6.5	22,064	▲ 46.9	117,669	▲ 8.7
9月	1,617,699	13.1	484,921	32.7	261,007	24.4	54,871	64.7	169,043	38.2
10月	1,276,589	1.5	353,779	20.0	172,866	18.3	46,893	16.5	134,021	23.6
11月	1,034,552	6.3	338,205	20.6	147,302	34.5	49,658	▲ 9.0	141,245	21.4
12月	1,057,908	7.6	349,408	22.5	158,036	45.3	68,666	117.2	122,706	▲ 15.2
令和2年 1月	852,077	▲ 15.7	346,652	▲ 23.8	178,121	▲ 13.6	55,986	▲ 49.0	112,545	▲ 19.2
2月	1,147,515	16.6	490,572	25.7	241,412	8.5	59,533	▲ 9.0	189,627	85.6
3月	2,534,056	12.3	1,139,634	5.9	687,952	5.2	149,142	4.3	302,540	8.4
令和2年 4月	957,391	6.5	385,604	▲ 6.8	211,460	▲ 4.7	29,044	▲ 7.6	145,100	▲ 9.4
5月	944,740	2.6	257,001	▲ 13.6	151,714	17.4	24,431	42.4	80,856	▲ 46.5
6月	1,548,817	3.2	506,416	18.0	315,648	36.3	26,838	▲ 45.9	163,930	10.7
7月	1,710,202	13.7	583,051	51.1	416,032	73.5	37,351	20.0	129,668	12.7
8月	1,219,120	1.4	377,612	1.7	213,321	▲ 7.8	34,854	58.0	129,437	10.0
9月	1,800,868	11.3	637,210	31.4	435,772	67.0	28,592	▲ 47.9	172,845	2.2
10月	1,427,459	11.8	457,000	29.2	198,229	14.7	57,344	22.3	201,427	50.3
11月	1,090,389	5.4	331,387	▲ 2.0	119,117	▲ 19.1	59,217	19.3	153,053	8.4
12月	1,195,346	13.0	441,842	26.5	183,502	16.1	52,346	▲ 23.8	205,995	67.9
令和3年 1月	1,133,301	33.0	681,513	96.6	361,023	102.7	34,432	▲ 38.5	286,058	154.2
2月										
3月										

注) 平成15年度から平成20年度までは「国の機関」のうちの国以外の機関における分類変更に伴い、各機関の前年同月比が計算できないため、「独立行政法人」及び「政府関連企業等」の合計値を「(再掲)国以外の機関」として計上し、再掲していたが、各機関のデータが蓄積されたので、平成21年4月より再掲を行わないこととした。

(単位：百万円，%)

地方の機関											
	都道府県		市区町村		地方公営企業		その他				
	前年比		前年比		前年比		前年比				
9,474,046	▲ 2.6	3,591,956	▲ 7.8	4,328,402	0.2	1,094,764	▲ 3.7	458,924	22.0	H29年度	
9,224,034	▲ 2.6	3,648,423	1.6	4,217,196	▲ 2.6	967,070	▲ 11.7	391,345	▲ 14.7	H30年度	
10,146,514	10.0	4,039,602	10.7	4,566,065	8.3	1,171,770	21.2	369,077	▲ 5.7	R1年度	
8,095,149	8.7	3,100,634	8.6	3,817,602	9.4	859,573	12.4	317,340	▲ 6.6	H31. 4~R2. 1	
8,368,997	3.4	3,311,013	6.8	3,890,871	1.9	802,486	▲ 6.6	364,626	14.9	R2. 4~R3. 1	
8,910,832	▲ 10.6	3,541,354	▲ 10.5	4,004,605	▲ 10.7	997,890	▲ 6.2	366,984	▲ 20.4	H30年	
9,919,930	11.3	3,929,715	11.0	4,591,950	14.7	1,028,094	3.0	370,170	0.9	H31年	
10,473,998	5.6	4,273,466	8.7	4,636,848	1.0	1,121,162	9.1	442,522	19.5	R2年	
505,425	▲ 9.1	229,793	▲ 13.8	160,916	▲ 22.4	79,978	73.7	34,738	▲ 3.2	R2. 1~R2. 1	
451,788	▲ 10.6	206,309	▲ 10.2	163,401	1.5	73,500	▲ 8.1	8,579	▲ 75.3	R3. 1~R3. 1	
2,556,790	9.7	1,168,761	10.4	909,378	▲ 2.8	392,175	57.8	86,475	▲ 1.2	R2. 1- 3	
2,301,927	5.6	697,347	3.2	1,266,656	12.1	220,734	▲ 23.5	117,190	35.1	R2. 4- 6	
3,132,318	1.7	1,339,725	9.3	1,367,902	▲ 9.5	265,871	12.1	158,819	47.7	R2. 7- 9	
2,482,964	6.7	1,067,633	10.1	1,092,911	7.6	242,382	▲ 4.6	80,038	▲ 9.4	R2. 10-12	
										R3. 1- 3	
329,878	▲ 15.4	120,374	▲ 9.9	133,349	▲ 22.8	63,307	24.0	12,848	▲ 60.6	平成30年 4月	
555,560	▲ 3.7	158,902	▲ 16.5	311,180	19.8	52,479	▲ 44.2	32,999	0.7	5月	
902,854	▲ 17.8	248,363	▲ 15.3	539,096	▲ 15.9	69,279	9.2	46,116	▲ 54.1	6月	
871,027	▲ 1.6	315,603	25.1	415,700	▲ 11.7	102,159	7.8	37,564	▲ 44.5	7月	
817,046	▲ 8.1	323,398	4.3	380,509	▲ 22.8	74,701	6.9	38,438	132.5	8月	
1,064,597	▲ 0.3	437,218	▲ 2.8	452,913	▲ 4.8	124,642	25.8	49,824	13.7	9月	
962,341	5.6	441,854	17.2	408,303	6.1	85,029	▲ 33.4	27,155	27.5	10月	
692,456	▲ 3.2	214,178	▲ 13.1	340,021	12.5	95,702	▲ 14.2	42,555	▲ 22.5	11月	
698,068	▲ 24.4	329,658	▲ 14.9	300,860	▲ 25.9	51,272	▲ 50.7	16,277	▲ 36.2	12月	
555,952	40.0	266,506	63.4	207,494	15.7	46,051	3.9	35,901	243.9	平成31年 1月	
594,359	12.2	212,671	▲ 2.2	271,281	44.0	86,197	▲ 2.5	24,210	▲ 31.2	2月	
1,179,894	8.2	579,696	1.5	456,489	28.6	116,251	▲ 20.7	27,458	56.2	3月	
485,706	47.2	152,306	26.5	173,852	30.4	118,829	87.7	40,719	216.9	平成31年 4月	
623,559	12.2	190,862	20.1	333,381	7.1	72,092	37.4	27,223	▲ 17.5	令和元年 5月	
1,071,382	18.7	332,699	34.0	622,392	15.5	97,485	40.7	18,806	▲ 59.2	6月	
1,118,115	28.4	381,236	20.8	602,236	44.9	95,125	▲ 6.9	39,518	5.2	7月	
830,529	1.7	331,524	2.5	406,319	6.8	63,495	▲ 15.0	29,191	▲ 24.1	8月	
1,132,778	6.4	512,835	17.3	502,482	10.9	78,621	▲ 36.9	38,840	▲ 22.0	9月	
922,810	▲ 4.1	422,627	▲ 4.4	397,163	▲ 2.7	85,560	0.6	17,460	▲ 35.7	10月	
696,347	0.6	264,173	23.3	302,975	▲ 10.9	95,124	▲ 0.6	34,075	▲ 19.9	11月	
708,500	1.5	282,578	▲ 14.3	315,886	5.0	73,264	42.9	36,771	125.9	12月	
505,425	▲ 9.1	229,793	▲ 13.8	160,916	▲ 22.4	79,978	73.7	34,738	▲ 3.2	令和2年 1月	
656,943	10.5	244,562	15.0	228,098	▲ 15.9	165,505	92.0	18,779	▲ 22.4	2月	
1,394,422	18.2	694,406	19.8	520,365	14.0	146,692	26.2	32,959	20.0	3月	
571,787	17.7	206,614	35.7	287,921	65.6	56,946	▲ 52.1	20,305	▲ 50.1	令和2年 4月	
687,739	10.3	200,521	5.1	387,071	16.1	57,704	▲ 20.0	42,443	55.9	5月	
1,042,401	▲ 2.7	290,211	▲ 12.8	591,664	▲ 4.9	106,084	8.8	54,443	189.5	6月	
1,127,151	0.8	519,694	36.3	479,391	▲ 20.4	84,422	▲ 11.3	43,643	10.4	7月	
841,508	1.3	300,499	▲ 9.4	378,158	▲ 6.9	91,340	43.9	71,512	145.0	8月	
1,163,659	2.7	519,532	1.3	510,354	1.6	90,109	14.6	43,664	12.4	9月	
970,459	5.2	397,996	▲ 5.8	412,974	4.0	109,880	28.4	49,609	184.1	10月	
759,002	9.0	376,614	42.6	304,356	0.5	59,443	▲ 37.5	18,589	▲ 45.4	11月	
753,503	6.4	293,022	3.7	375,581	18.9	73,060	▲ 0.3	11,840	▲ 67.8	12月	
451,788	▲ 10.6	206,309	▲ 10.2	163,401	1.5	73,500	▲ 8.1	8,579	▲ 75.3	令和3年 1月	
										2月	
										3月	

II. 公共機関からの受注工事(1件500万円以上の工事)

II-2. 1)発注機関別・目的別工事分類別請負契約額 令和3年1月分

(単位：百万円，%)

	合 計		国の機関				地方の機関				
		前年 同月比		国	独立 行政法人	政府関連 企業等		都道府県	市区町村	地方 公営企業	その他
T 合計	1,133,301	33.0	681,513	361,023	34,432	286,058	451,788	206,309	163,401	73,500	8,579
1 治山・治水	142,419	26.6	67,069	66,634	64	371	75,350	67,264	8,087		
2 農林水産	15,914	▲ 53.8	2,751	2,455	239	57	13,163	9,361	3,604		199
3 道路	371,734	22.7	292,557	58,684		233,873	79,177	53,383	23,192	1,890	712
4 港湾・空港	16,092	▲ 21.3	6,359	4,963		1,396	9,733	8,209	1,470	43	11
5 下水道	58,942	▲ 0.8	7,640			7,640	51,302	4,617	22,049	24,619	17
6 公園	10,486	▲ 44.1	3,040	142		2,898	7,446	3,568	2,191	236	1,451
7 教育・病院	118,682	52.1	39,452	3,029	2,934	33,489	79,230	22,779	39,508	16,630	313
8 住宅・宿舍	17,394	▲ 39.8	7,683	3,112	2,700	1,871	9,711	3,197	5,955	140	419
9 庁舎	29,885	5.6	7,660	7,071	40	548	22,226	4,942	17,252	20	12
10 再開発	322	▲ 604.3	0				322		322		
11 土地造成	6,772	94.8	4,483	165	4,318		2,289	191	1,644	235	219
12 鉄道・軌道	29,661	▲ 52.5	24,920		21,639	3,282	4,741	1,741		3,000	
13 郵便	65	▲ 96.1	65			65	0				
14 電気・ガス	155	▲ 64.8	9			9	146			146	
15 上・工業水道	52,567	26.6	0				52,567	19,800	4,566	26,300	1,901
16 廃棄物処理	7,252	▲ 76.0	37			37	7,215	392	4,184	74	2,565
17 その他	254,960	791.0	217,788	214,768	2,498	522	37,172	6,865	29,379	168	761
災害復旧（再掲）	38,180	▲ 50.0	4,156	1,556	2,027	573	34,024	21,655	12,189	180	
維持補修（再掲）	79,124	▲ 33.7	33,966	18,271	2,630	13,065	45,158	23,772	15,204	4,697	1,485

II. 公共機関からの受注工事(1件500万円以上の工事)

II-2. 2)発注機関別・目的別工事分類別請負契約額(寄与度)

令和3年 1月分

	合 計	国の機関			地方の機関					
		国	独立 行政法人	政府関連 企業等	都道府県	市区町村	地方 公営企業	その他		
T 合計	33.0	39.3	21.5	▲ 2.5	20.4	▲ 6.3	▲ 2.8	0.3	▲ 0.8	▲ 3.1
1 治山・治水	3.5	3.7	4.0	▲ 0.2	▲ 0.1	▲ 0.2	▲ 0.1	▲ 0.0		▲ 0.0
2 農林水産	▲ 2.2	▲ 0.2	▲ 0.2	0.0	▲ 0.0	▲ 2.0	▲ 0.1	▲ 1.8		▲ 0.1
3 道路	8.1	12.6	▲ 5.9		18.5	▲ 4.5	▲ 3.5	▲ 1.1	0.1	0.1
4 港湾・空港	▲ 0.5	▲ 0.1	▲ 0.2		0.1	▲ 0.4	0.1	0.0	▲ 0.0	▲ 0.5
5 下水道	▲ 0.1	0.1			0.1	▲ 0.2	▲ 0.4	0.7	▲ 0.5	▲ 0.0
6 公園	▲ 1.0	▲ 0.0	0.0		▲ 0.0	▲ 1.0	▲ 0.3	▲ 0.6	▲ 0.0	▲ 0.0
7 教育・病院	4.8	1.8	0.3	▲ 0.1	1.6	3.0	▲ 0.1	1.3	1.9	▲ 0.0
8 住宅・宿舍	▲ 1.3	▲ 0.2	0.2	▲ 0.5	0.2	▲ 1.2	▲ 0.2	▲ 0.1	0.0	▲ 0.9
9 庁舎	0.2	0.2	0.3	▲ 0.0	▲ 0.0	▲ 0.0	▲ 0.3	0.3	▲ 0.0	▲ 0.1
10 再開発	0.0					0.0		0.0		
11 土地造成	0.4	0.5	0.0	0.5		▲ 0.1	▲ 0.0	▲ 0.1	0.0	▲ 0.0
12 鉄道・軌道	▲ 3.8	▲ 2.1		▲ 2.4	0.3	▲ 1.8	0.2		▲ 2.0	
13 郵便	▲ 0.2	▲ 0.2	▲ 0.0		▲ 0.2					
14 電気・ガス	▲ 0.0	0.0			0.0	▲ 0.0			▲ 0.0	
15 上・工業水道	1.3	▲ 0.0		▲ 0.0		1.3	1.3	0.0	▲ 0.2	0.1
16 廃棄物処理	▲ 2.7	▲ 0.0			▲ 0.0	▲ 2.7	0.0	▲ 1.4	0.0	▲ 1.3
17 その他	26.6	23.2	23.0	0.2	▲ 0.0	3.3	0.5	3.0	0.0	▲ 0.2
災害復旧(再掲)	▲ 4.5	▲ 0.2	▲ 0.3	0.2	▲ 0.1	▲ 4.3	▲ 2.1	▲ 2.1	0.0	▲ 0.1
維持補修(再掲)	▲ 4.7	▲ 0.5	0.7	▲ 0.1	▲ 1.1	▲ 4.2	▲ 2.6	▲ 1.3	▲ 0.1	▲ 0.2

Ⅱ.公共機関からの受注工事(1件500万以上の工事)

Ⅱ-3.工事種類別請負契約額

令和3年 1月分

(単位:百万円、%)

	請負契約額		
		前年同月比	寄与度
合計	1,133,301	33.0	33.0
建築・建築設備合計	213,212	1.9	0.5
1. 住宅・同設備工事	19,178	▲ 30.0	▲ 1.0
2. 非住宅・同設備工事	194,033	6.7	1.4
土木工事計	875,512	44.9	31.8
3. 橋梁・高架構造物工事	268,560	241.2	22.3
4. トンネル工事	30,366	▲ 67.4	▲ 7.4
5. ダム・えん堤工事	51,958	68.2	2.5
6. 管渠工事	66,249	7.8	0.6
7. 電線路工事	12,424	▲ 18.5	▲ 0.3
8. 舗装工事	34,515	▲ 43.2	▲ 3.1
9. しゅんせつ・埋立工事	3,888	▲ 50.8	▲ 0.5
10. 土工事(9.を除く)	49,900	▲ 2.4	▲ 0.1
11. その他の土木工事	357,653	74.4	17.9
12. 機械装置等工事	44,578	16.1	0.7

II. 公共機関からの受注工事(1件500万円以上の工事)

II-4. 発注機関別・施工都道府県別請負契約額

令和3年 1月分

(単位:百万円,%)

	合計		国の機関				地方の機関				
		前年 同月比	国	独立 行政法人	政府関連 企業等	都道府県	市区町村	地方 公営企業	その他		
T.全国計	1,133,301	33.0	681,513	361,023	34,432	286,058	451,788	206,309	163,401	73,500	8,579
1.北海道	14,303	▲ 50.2	9,819	4,913	3,573	1,334	4,483	1,106	2,586	791	
2.青森	7,946	▲ 74.7	788	680	23	84	7,159	4,770	2,349	9	30
3.岩手	25,221	69.9	21,246	15,336	1,070	4,840	3,975	2,227	1,735		13
4.宮城	19,505	▲ 34.3	2,400	1,788		612	17,105	8,653	8,038	225	189
5.秋田	3,779	▲ 40.3	2,665	2,527	10	128	1,114	1,061	87		-34
6.山形	7,913	87.7	1,313	1,084		229	6,600	2,050	776	2,172	1,602
7.福島	226,224	1,085.2	206,064	200,773	5,003	288	20,161	13,328	4,741	1,991	100
8.茨城	11,485	▲ 42.6	5,286	2,223	201	2,862	6,199	3,931	2,121	13	134
9.栃木	10,569	58.8	2,373	58	330	1,984	8,196	7,302	871		24
10.群馬	6,875	▲ 38.2	1,604	975		629	5,271	2,604	1,770		679
11.埼玉	20,183	▲ 43.9	5,303	3,294	1,025	983	14,880	3,405	9,489	1,836	152
12.千葉	10,004	▲ 34.6	3,610	1,874	306	1,430	6,393	625	4,574	875	318
13.東京	98,021	1.7	6,948	3,517	1,321	2,110	91,073	41,696	3,813	42,902	2,662
14.神奈川	30,944	▲ 20.4	10,654	4,635	464	5,556	20,290	2,177	11,692	4,336	2,085
15.新潟	15,879	▲ 44.2	10,945	2,153	180	8,612	4,934	3,086	1,631		218
16.富山	7,866	▲ 44.1	4,990	606	40	4,344	2,876	2,049	827		
17.石川	6,076	▲ 63.2	3,629	884	692	2,053	2,447	801	1,539	42	64
18.福井	26,395	▲ 26.4	25,114	9,101	16,004	9	1,280	625	656		
19.山梨	3,804	133.0	2,662	2,253		409	1,142	595	512	34	
20.長野	15,966	▲ 14.1	2,365	1,011	24	1,330	13,601	8,185	4,946	164	307
21.岐阜	43,489	50.6	34,516	31,443	28	3,045	8,972	7,036	1,929	7	
22.静岡	13,649	▲ 55.5	6,111	3,512	39	2,561	7,538	2,956	3,995	587	
23.愛知	28,564	▲ 27.7	5,324	4,500	423	402	23,240	16,690	3,341	3,209	
24.三重	4,712	▲ 53.6	880	809	64	8	3,832	1,564	1,468	800	
25.滋賀	12,481	271.9	10,753	2,594		8,159	1,728	1,197	546		-15
26.京都	15,926	52.0	5,861	3,499		2,362	10,065	2,078	2,007	5,980	
27.大阪	199,276	484.9	189,222	1,474	1,398	186,349	10,054	2,566	5,091	2,271	126
28.兵庫	35,730	73.5	7,003	2,329	514	4,160	28,727	6,581	21,697	332	117
29.奈良	6,582	▲ 34.2	3,343	3,343			5,240	1,982	3,135	94	29
30.和歌山	12,532	85.4	9,990	8,490		1,500	2,542	2,448	94		
31.鳥取	2,851	▲ 6.4	992	968	24		1,858	518	1,291	38	11
32.島根	5,871	▲ 40.5	2,169	2,169			3,702	1,334	2,189	179	
33.岡山	12,960	63.6	9,435	925		8,510	3,526	788	2,726	12	
34.広島	13,145	▲ 48.3	2,621	1,931	16	674	10,524	2,655	6,610	1,243	15
35.山口	5,449	▲ 58.9	2,054	1,318		736	3,395	1,798	1,031	535	32
36.徳島	3,953	34.1	1,057	679		377	2,897	895	2,002		
37.香川	2,924	▲ 39.1	130	91		39	2,794	1,244	1,214	336	
38.愛媛	4,382	▲ 63.6	505	276	114	115	3,877	2,583	1,242	52	
39.高知	6,522	▲ 43.0	555	467	80	8	5,967	1,114	4,843		10
40.福岡	21,885	▲ 35.2	8,120	7,915	10	194	13,765	8,685	4,521	323	236
41.佐賀	6,716	83.2	1,500	392	900	208	5,216	3,257	1,827	73	59
42.長崎	5,132	▲ 33.1	811	357	454		4,321	2,569	772	961	18
43.熊本	19,902	▲ 17.0	8,754	8,599	13	142	11,147	4,930	6,118	99	
44.大分	13,623	128.3	439	381		57	13,184	6,898	6,172	115	
45.宮崎	5,651	▲ 59.2	1,970	1,880	23	68	3,681	2,730	952		
46.鹿児島	15,580	4.6	1,558	266	68	1,225	14,021	3,971	10,009		42
47.沖縄	42,856	419.6	36,064	10,731		25,333	6,793	4,966	1,827		

注) 受注高の少ない集計区分等の数値は、誤差が大きいため利用に当たっては注意してください。

II-5. 発注機関別・施工地域別請負契約額

令和3年 1月分

(単位:百万円,%)

	合計		国の機関				地方の機関				
		前年 同月比	国	独立 行政法人	政府関連 企業等	都道府県	市区町村	地方 公営企業	その他		
T.全国計	1,133,301	33.0	681,513	361,023	34,432	286,058	451,788	206,309	163,401	73,500	8,579
1.北海道	14,303	▲ 50.2	9,819	4,913	3,573	1,334	4,483	1,106	2,586	791	
2.東北	290,588	175.3	234,475	222,189	6,107	6,180	56,114	32,089	17,726	4,364	1,934
3.関東	207,851	▲ 6.6	40,805	19,840	3,671	17,293	167,047	70,520	39,787	50,840	5,900
4.北陸	56,216	▲ 40.8	44,678	12,744	16,915	15,019	11,538	6,561	4,653	260	64
5.中部	90,414	▲ 17.2	46,832	40,263	553	6,016	43,582	28,246	10,734	4,602	
6.近畿	284,527	222.2	226,171	21,729	1,912	202,530	58,356	16,852	32,571	8,676	257
7.中国	40,277	▲ 32.3	17,271	7,311	40	9,920	23,006	7,093	13,847	2,007	58
8.四国	17,781	▲ 43.1	2,246	1,513	194	540	15,535	5,836	9,301	388	10
9.九州・沖縄	131,343	17.2	59,215	30,521	1,467	27,227	72,128	38,006	32,196	1,571	355

注) 地域別区分

東 北 : 青森県, 岩手県, 宮城県, 秋田県, 山形県, 福島県
 関 東 : 茨城県, 栃木県, 群馬県, 埼玉県, 千葉県, 東京都, 神奈川県,
 山梨県, 長野県
 北 陸 : 新潟県, 富山県, 石川県, 福井県
 中 部 : 岐阜県, 静岡県, 愛知県, 三重県
 近 畿 : 滋賀県, 京都府, 大阪府, 兵庫県, 奈良県, 和歌山県
 中 国 : 鳥取県, 島根県, 岡山県, 広島県, 山口県
 四 国 : 徳島県, 香川県, 愛媛県, 高知県
 九州・沖縄 : 福岡県, 佐賀県, 長崎県, 熊本県, 大分県, 宮崎県,
 鹿児島県, 沖縄県

Ⅲ. 民間等からの受注工事

Ⅲ-1. 発注者別請負契約額時系列表

2) 土木工事及び機械装置等工事（1件500万円以上の工事）

（単位：百万円，％）

	合計		農林漁業		鉱業、採石業、砂利採取業				製造業				電気・ガス・熱供給		運輸業、郵便業		情報通信業		卸売業、小売業		金融業、保険業		不動産業		サービス業		その他	
	前年比	前年比	前年比	前年比	建設業		前年比		水道業		前年比		前年比		前年比		前年比		前年比		前年比		前年比		前年比		前年比	
H29年度	6,519,158	9.3	93,683	45.1	216,474	98.4	1,999,170	20.2	1,602,069	▲ 13.2	1,100,994	5.5	481,717	55.1	107,992	▲ 26.7	19,130	▲ 31.3	211,132	17.8	483,219	5.4	203,577	75.3				
H30年度	7,352,894	12.8	47,092	▲ 49.7	171,784	▲ 20.6	2,175,614	8.8	2,022,815	26.3	1,392,362	26.5	429,048	▲ 10.9	119,341	10.5	25,574	33.7	338,911	60.5	482,434	▲ 0.2	147,921	▲ 27.3				
R1年度	6,904,277	▲ 6.1	35,887	▲ 23.8	182,683	6.3	1,809,368	▲ 16.8	1,826,636	▲ 9.7	1,484,406	6.6	568,444	32.5	123,701	3.7	36,757	43.7	187,238	▲ 44.8	549,966	14.0	99,191	▲ 32.9				
H31. 4～R2. 1	5,168,283	▲ 9.4	29,806	▲ 32.4	141,448	17.3	1,458,748	▲ 19.4	1,177,286	▲ 15.0	1,081,242	▲ 2.0	463,380	31.4	94,988	▲ 2.6	28,521	38.7	156,800	▲ 38.9	456,256	18.3	79,808	▲ 37.6				
R2. 4～R3. 1	5,021,798	▲ 2.8	25,523	▲ 14.4	137,566	▲ 2.7	1,145,944	▲ 21.4	1,588,317	34.9	889,890	▲ 17.7	394,118	▲ 14.9	137,582	44.8	29,743	4.3	167,422	6.8	382,202	▲ 16.2	123,491	54.7				
H30年	7,021,600	11.2	52,081	▲ 45.0	167,089	▲ 4.6	2,272,670	20.0	1,738,983	5.5	1,274,585	18.0	451,739	2.8	113,774	▲ 3.0	26,703	9.0	285,025	45.4	427,553	▲ 15.8	211,399	51.2				
R1年	7,041,419	0.3	30,829	▲ 40.8	196,254	17.5	1,827,147	▲ 19.6	1,922,166	10.5	1,452,555	14.0	533,648	18.1	124,697	9.6	31,992	19.8	253,077	▲ 11.2	568,295	32.9	100,761	▲ 52.3				
R2年	6,726,452	▲ 4.5	32,620	5.8	176,956	▲ 9.8	1,518,862	▲ 16.9	2,202,311	14.6	1,306,839	▲ 10.0	499,419	▲ 6.4	164,888	32.2	40,239	25.8	197,121	▲ 22.1	445,579	▲ 21.6	141,619	40.5				
R2. 1～R2. 1	401,855	▲ 35.9	3,343	143.8	10,697	▲ 25.3	108,374	▲ 3.1	120,687	▲ 47.1	79,164	▲ 50.8	39,241	18.4	3,701	▲ 68.1	3,165	95.6	10,344	▲ 57.3	18,782	▲ 45.1	4,358	▲ 17.3				
R3. 1～R3. 1	433,195	7.8	2,326	▲ 30.4	12,541	17.2	86,077	▲ 20.6	156,044	29.3	65,379	▲ 17.4	39,004	▲ 0.6	5,108	38.0	904	▲ 71.4	11,083	7.1	49,116	161.5	5,613	28.8				
R2. 1～3	2,137,849	▲ 6.0	9,424	115.9	51,931	▲ 20.7	458,994	▲ 3.7	770,038	▲ 11.0	482,328	7.1	144,304	31.8	32,414	▲ 3.0	11,400	71.8	40,782	▲ 61.8	112,493	▲ 14.0	23,740	▲ 6.2				
R2. 4～6	1,679,101	13.1	7,794	▲ 23.8	42,398	4.2	358,451	▲ 13.7	695,075	175.7	212,814	▲ 43.0	121,648	▲ 10.3	40,318	53.3	6,818	▲ 50.2	47,435	▲ 8.0	95,374	▲ 30.9	50,976	84.5				
R2. 7～9	1,448,121	▲ 12.7	7,725	6.8	53,049	▲ 6.9	329,207	▲ 29.5	355,527	▲ 27.8	296,682	▲ 2.1	118,986	▲ 10.9	44,771	55.0	6,660	78.9	52,197	36.3	158,902	60.1	24,414	▲ 11.3				
R2. 10～12	1,461,380	▲ 10.0	7,677	▲ 14.8	29,577	▲ 10.7	372,210	▲ 20.4	381,671	22.4	315,014	▲ 3.2	114,480	▲ 26.1	47,385	31.2	15,360	93.4	56,707	0.2	78,809	▲ 60.6	42,489	109.2				
R3. 1～3																												
平成31年 4月	582,598	5.1	2,047	▲ 42.1	14,844	3.1	132,513	4.6	99,101	▲ 11.4	202,527	30.5	33,896	0.1	11,661	23.7	4,791	83.5	17,633	▲ 39.0	55,593	57.9	7,991	▲ 75.5				
令和元年 5月	421,696	▲ 13.4	3,701	13.2	14,090	20.3	128,062	▲ 35.1	69,952	▲ 11.6	84,241	17.3	38,348	▲ 2.6	7,569	33.3	5,518	636.6	15,664	▲ 44.0	41,587	1.4	12,963	39.8				
6月	480,839	▲ 19.4	4,476	49.6	11,737	28.0	155,013	▲ 1.6	83,091	▲ 55.3	86,865	▲ 20.9	63,423	47.4	7,070	▲ 17.0	3,382	8.0	18,245	▲ 32.6	40,861	4.2	6,676	▲ 32.4				
7月	560,034	1.6	2,419	▲ 89.2	21,858	120.8	165,809	▲ 3.0	120,010	▲ 15.6	143,855	83.5	50,728	8.7	6,269	2.8	726	▲ 70.5	13,310	▲ 38.9	27,019	▲ 28.1	8,032	▲ 38.9				
8月	544,353	11.0	2,938	30.3	13,479	▲ 0.4	135,940	▲ 12.2	202,569	50.2	72,912	▲ 4.0	34,842	28.3	17,757	264.6	867	▲ 55.4	12,649	▲ 50.6	36,341	17.5	14,060	▲ 24.9				
9月	553,825	▲ 19.8	1,873	▲ 55.4	21,633	44.4	165,268	▲ 25.3	170,163	▲ 14.7	86,320	▲ 23.6	47,898	20.9	4,858	▲ 66.1	2,130	▲ 23.3	12,341	▲ 62.8	35,920	3.4	5,422	▲ 59.0				
10月	489,255	▲ 7.3	5,201	152.3	13,511	84.7	181,434	▲ 15.0	70,492	▲ 10.3	86,386	▲ 10.8	45,867	41.8	6,949	▲ 32.4	1,277	30.1	17,973	▲ 5.1	51,666	▲ 5.0	8,498	▲ 33.6				
11月	476,724	▲ 16.5	1,158	▲ 15.7	9,814	▲ 35.2	139,547	▲ 35.6	98,157	8.3	83,630	▲ 33.7	60,786	87.1	20,285	180.7	1,755	22.5	11,438	▲ 61.7	43,517	▲ 1.3	6,637	10.2				
12月	657,104	8.0	2,650	260.1	9,786	▲ 3.5	146,788	▲ 38.9	143,062	6.4	155,341	35.1	48,351	93.2	8,870	▲ 54.5	4,911	71.9	27,204	44.2	104,969	204.9	5,173	▲ 25.1				
令和2年 1月	401,855	▲ 35.9	3,343	143.8	10,697	▲ 25.3	108,374	▲ 3.1	120,687	▲ 47.1	79,164	▲ 50.8	39,241	18.4	3,701	▲ 68.1	3,165	95.6	10,344	▲ 57.3	18,782	▲ 45.1	4,358	▲ 17.3				
2月	604,583	10.9	3,377	356.7	12,132	▲ 27.1	152,634	3.3	164,873	▲ 22.6	164,725	131.0	42,612	32.7	7,605	16.3	5,027	126.3	11,938	▲ 52.2	35,044	43.8	4,615	▲ 18.7				
3月	1,131,412	2.6	2,704	19.9	29,102	▲ 15.8	197,986	▲ 8.8	484,478	14.1	238,439	9.3	62,452	41.1	21,108	38.4	3,209	14.8	18,499	▲ 67.8	58,666	▲ 18.8	14,768	2.8				
令和2年 4月	803,709	38.0	1,407	▲ 31.3	12,957	▲ 12.7	122,538	▲ 7.5	490,952	395.4	46,846	▲ 76.9	45,151	33.2	14,617	25.3	1,390	▲ 71.0	14,510	▲ 17.7	30,370	▲ 45.4	22,970	187.5				
5月	324,679	▲ 23.0	2,354	▲ 36.4	11,086	▲ 21.3	95,461	▲ 25.5	59,717	▲ 14.6	66,831	▲ 20.7	34,101	▲ 11.1	12,499	65.1	1,014	▲ 81.6	14,031	▲ 10.4	22,087	▲ 46.9	5,498	▲ 57.6				
6月	550,713	14.5	4,033	▲ 9.9	18,354	56.4	140,451	▲ 9.4	144,406	73.8	99,138	14.1	42,396	▲ 33.2	13,202	86.7	4,414	30.5	18,893	3.6	42,918	5.0	22,508	237.2				
7月	482,337	▲ 13.9	3,839	58.7	17,480	▲ 20.0	108,113	▲ 34.8	92,034	▲ 23.3	96,110	▲ 33.2	46,710	▲ 7.9	16,425	162.0	3,532	386.6	23,603	77.3	68,313	152.8	6,180	▲ 23.1				
8月	443,071	▲ 18.6	2,431	▲ 17.3	25,557	89.6	115,698	▲ 14.9	120,651	▲ 40.4	70,707	▲ 3.0	27,595	▲ 20.8	6,996	▲ 60.6	1,407	62.3	13,923	10.1	50,588	39.2	7,518	▲ 46.5				
9月	522,713	▲ 5.6	1,456	▲ 22.3	10,013	▲ 53.7	105,396	▲ 36.2	142,841	▲ 16.1	129,866	50.4	44,681	▲ 6.7	21,350	339.5	1,722	▲ 19.2	14,671	18.9	40,001	11.4	10,716	97.7				
10月	492,014	0.6	2,952	▲ 43.2	12,832	▲ 5.0	144,451	▲ 20.4	91,864	30.3	83,781	▲ 3.0	42,695	▲ 6.9	28,107	304.5	9,521	645.3	21,869	21.7	31,847	▲ 38.4	22,095	160.0				
11月	482,314	1.2	1,944	67.9	7,384	▲ 24.8	93,732	▲ 32.8	200,336	104.1	93,630	12.0	29,513	▲ 51.4	10,164	▲ 49.9	1,895	8.0	16,268	42.2	18,342	▲ 57.9	9,107	37.2				
12月	487,052	▲ 25.9	2,782	5.0	9,362	▲ 4.3	134,027	▲ 8.7	89,471	▲ 37.5	137,602	▲ 11.4	42,272	▲ 12.6	9,114	2.8	3,944	▲ 19.7	18,570	▲ 31.7	28,621	▲ 72.7	11,287	118.2				
令和3年 1月	433,195	7.8	2,326	▲ 30.4	12,541	17.2	86,077	▲ 20.6	156,044	29.3	65,379	▲ 17.4	39,004	▲ 0.6	5,108	38.0	904	▲ 71.4	11,083	7.1	49,116	161.5	5,613	28.8				
2月																												
3月																												

Ⅲ. 民間等からの受注工事

Ⅲ-2. 1)発注者別・工事種類別請負契約額

令和3年 1月分

(単位:百万円, %)

	合 計		農林漁業	鉱業, 採石業, 砂利採取業, 建設業	製造業	電気・ガス・ 熱供給・ 水道業	運輸業, 郵便業	情報通信業	卸売業, 小売業	金融業, 保険業	不動産業	サービス業	その他
		前年同月比											
T 建築・建築設備工事計	531,103	▲ 1.2	0	13,539	68,066	22,592	42,856	0	47,096	9,893	197,023	121,834	8,204
1 住宅	171,889	15.0		1,272		733					139,023	28,195	2,666
2 事務所	42,080	▲ 55.6		1,446	2,535	3,057	638		7,809	9,893	10,995	5,708	
3 店舗	23,465	111.4							11,083		12,382		
4 工場・発電所	73,173	▲ 7.4		3,520	43,809	18,802			5,315			1,727	
5 倉庫・流通施設	87,467	45.7		5,789	3,742		35,633		22,890		19,413		
6 教育・研究・文化施設	62,411	182.9			15,555						3,723	43,133	
7 医療・福祉施設	39,671	25.4									4,871	31,456	3,344
8 宿泊施設	12,925	▲ 82.1		1,512	2,424		3,882				1,377	3,730	
9 娯楽施設	3,845	▲ 72.1									2,933	911	
10 その他の建築工事	14,177	361.2					2,703				2,306	6,974	2,194
T 土木工事・機械装置等工事計	433,195	7.8	2,326	12,541	86,077	156,044	65,379	39,004	5,108	904	11,083	49,116	5,613
ST 土木工事計	278,091	13.9	525	8,568	23,590	100,053	58,926	29,617	2,511	166	10,592	41,581	1,962
1 発電用土木工事	91,211	70.1		9	875	63,874					2,464	23,914	75
2 鉄道工事	52,505	▲ 26.7		17	99		52,077	11	301				
3 埠頭・港湾工事	1,227	▲ 24.6	27		549	21	307		11			37	274
4 道路工事	3,956	181.7	16	566	67	1,218	1,213		9		54	581	230
5 管工事	21,380	149.8	123	28	4,796	15,779	500				140		14
6 電線路工事	52,560	10.5		3,973	735	15,681	1,533	29,568	57		37	975	
7 土地造成・埋立工事	20,108	86.3	246	3,373	1,937	67	380		58		3,908	9,647	493
8 ゴルフ場建設工事	879	216.7									156	622	101
9 構内環境整備工事	9,769	39.9	44	414	4,641	600	1,251	38	509	10	736	1,314	211
10 その他の土木工事	24,497	▲ 41.2	70	187	9,891	2,812	1,665		1,566	156	3,096	4,490	563
ST 機械装置等工事	155,104	▲ 1.7	1,801	3,973	62,487	55,992	6,453	9,387	2,597	738	491	7,535	3,651

注) 建築・建築設備工事については、1件の請負契約額が5億円以上の工事、土木工事及び機械装置等工事については1件の請負契約額が500万円以上の工事について調査対象としている。

Ⅲ. 民間等からの受注工事

Ⅲ-2. 2)発注者別・工事種類別請負契約額(寄与度)

令和3年 1月分

	合 計	農林漁業	鉱業, 採石業, 砂利採取業, 建設業	製造業	電気・ガス・ 熱供給・ 水道業	運輸業, 郵便業	情報通信業	卸売業, 小売業	金融業, 保険業	不動産業	サービス業	その他
T 建築・建築設備工事計	▲ 1.2	▲ 0.3	1.1	1.1	▲ 0.8	4.0	▲ 1.2	5.8	▲ 2.2	▲ 5.9	▲ 3.1	0.4
1 住宅	4.2		▲ 0.5	▲ 0.3	0.1	▲ 0.9		▲ 0.9		1.7	5.0	▲ 0.1
2 事務所	▲ 9.8		0.3	▲ 0.2	0.6	▲ 0.2	▲ 1.0	0.8	▲ 0.1	▲ 4.4	▲ 5.7	
3 店舗	2.3							1.1		1.2		
4 工場・発電所	▲ 1.1		0.4	▲ 0.2	▲ 1.5	▲ 0.2	▲ 0.2	0.6			0.1	
5 倉庫・流通施設	5.1	▲ 0.3	1.1	▲ 1.2		4.2		4.3	▲ 2.1	▲ 0.7	▲ 0.2	
6 教育・研究・文化施設	7.5			2.4						▲ 0.4	5.5	
7 医療・福祉施設	1.5									0.9	▲ 0.0	0.6
8 宿泊施設	▲ 11.1		▲ 0.0	0.5		0.7		▲ 0.1		▲ 5.3	▲ 6.6	▲ 0.2
9 娯楽施設	▲ 1.9									0.5	▲ 2.4	
10 その他の建築工事	2.1					0.3				0.4	1.2	0.1
T 土木工事・機械装置等工事計	7.8	▲ 0.3	0.5	▲ 5.5	8.8	▲ 3.4	▲ 0.1	0.4	▲ 0.6	0.2	7.5	0.3
ST 土木工事計	8.5	▲ 0.3	0.4	▲ 1.1	7.2	▲ 4.3	▲ 0.4	0.0	▲ 0.0	0.2	7.3	▲ 0.5
1 発電用土木工事	9.4		▲ 0.8	0.1	4.9	▲ 0.0		▲ 0.0		0.3	5.3	▲ 0.5
2 鉄道工事	▲ 4.8		0.0	0.0		▲ 4.9	0.0	0.1				
3 埠頭・港湾工事	▲ 0.1	0.0	▲ 0.0	▲ 0.1	▲ 0.0	0.0		0.0			▲ 0.0	0.1
4 道路工事	0.6	0.0	0.1	▲ 0.0	0.2	0.3		0.0		▲ 0.0	0.1	0.1
5 管工事	3.2	0.0	▲ 0.0	0.5	2.6	0.1				0.0	▲ 0.0	▲ 0.0
6 電線路工事	1.2		0.7	0.0	0.2	0.2	0.4	▲ 0.4	▲ 0.0	▲ 0.0	0.2	▲ 0.0
7 土地造成・埋立工事	2.3	0.1	0.7	▲ 0.6	▲ 0.2	0.1		▲ 0.1	▲ 0.0	0.2	2.1	0.1
8 ゴルフ場建設工事	0.1			▲ 0.0		▲ 0.0				0.0	0.1	0.0
9 構内環境整備工事	0.7	0.0	▲ 0.1	0.4	0.1	0.2	▲ 0.0	0.1	0.0	0.1	0.0	▲ 0.1
10 その他の土木工事	▲ 4.3	▲ 0.4	▲ 0.2	▲ 1.5	▲ 0.6	▲ 0.3	▲ 0.7	0.3	▲ 0.0	▲ 0.3	▲ 0.5	▲ 0.1
ST 機械装置等工事	▲ 0.7	0.1	0.0	▲ 4.4	1.6	0.8	0.3	0.3	▲ 0.5	▲ 0.0	0.3	0.8

注) 建築・建築設備工事については、1件の請負契約額が5億円以上の工事、土木工事及び機械装置等工事については1件の請負契約額が500万円以上の工事について調査対象としている。

Ⅲ. 民間等からの受注工事

Ⅲ-3. 発注者別・施工都道府県別請負契約額

令和3年 1月分

1) 建築工事・建築設備工事(1件5億円以上の工事)

(単位:百万円,%)

	合 計		農林漁業	鉱業、採石業、 砂利採取業、 建設業	製造業	電気・ガス・ 熱供給・ 水道業	運輸業、 郵便業	情報通信業	卸売業、 小売業	金融業、 保険業	不動産業	サービス業	その他
		前年同月比											
T.全国計	531,103	▲ 1.2	0	13,539	68,066	22,592	42,856	0	47,096	9,893	197,023	121,834	8,204
1.北海道	17,425	182.4		1,512	5,102	6,765			2,181				1,864
2.青森	10,283	1,090.0			1,399				1,586		6,637		660
3.岩手	1,564	-			1,564								
4.宮城	13,670	413.8							2,254		9,447		1,969
5.秋田	1,760	-											1,760
6.山形	788	▲ 8.6											788
7.福島	5,767	17.4			5,767								
8.茨城	1,281	▲ 54.9				733			548				
9.栃木	1,161	-							1,161				
10.群馬	7,911	112.4			5,086		1,278						1,547
11.埼玉	47,583	18.5		3,520	5,026		3,478		5,315		2,401		27,844
12.千葉	44,163	▲ 29.1		1,446	4,068				19,635		11,382		4,288
13.東京	132,882	37.7			5,652		9,765		5,966	5,433	64,894		39,118
14.神奈川	30,527	▲ 16.3			1,569		88		1,392		18,434		7,969
15.新潟	4,712	63.8			847				1,074		2,791		
16.富山	2,115	▲ 54.9			2,115								
17.石川	6,100	-			5,333								767
18.福井	700	▲ 76.1			700								
19.山梨	22,880	594.2					22,880						
20.長野	1,882	75.0			819		1,063						
21.岐阜	0	▲ 100.0											
22.静岡	5,028	▲ 66.2			1,128				2,233		1,667		
23.愛知	18,762	▲ 57.0			473		581				11,731		5,977
24.三重	8,190	▲ 5.8			8,190								
25.滋賀	5,105	29.4									5,105		
26.京都	5,292	▲ 83.4					935			549	2,103		1,705
27.大阪	35,470	▲ 32.4		1,272	545	2,386				2,211	26,485		1,959
28.兵庫	25,269	21.0							990	1,700	10,130		12,449
29.奈良	3,943	▲ 57.3			2,102				722				
30.和歌山	0	▲ 100.0											1,119
31.鳥取	0	▲ 100.0											
32.島根	0	▲ 100.0											
33.岡山	4,234	9.2					638				1,025		2,571
34.広島	4,471	10.7					1,187				3,284		
35.山口	0	▲ 100.0											
36.徳島	0	-											
37.香川	4,233	33.7											4,233
38.愛媛	572	▲ 85.8			572								
39.高知	2,202	206.4											2,202
40.福岡	15,507	▲ 28.4				1,719			1,163		10,460		2,165
41.佐賀	14,828	▲ 1.5					10,989				3,839		
42.長崎	963	▲ 84.5						963					
43.熊本	0	▲ 100.0											
44.大分	0	▲ 100.0											
45.宮崎	876	-							876				
46.鹿児島	15,217	1,501.1			10,009						5,208		
47.沖縄	5,789	365.5		5,789									

注) 受注高の少ない集計区分等の数値は、誤差が大きいので利用に当たっては注意してください。

Ⅲ-4. 発注者別・施工地域別請負契約額

令和3年 1月分

1) 建築工事・建築設備工事(1件5億円以上の工事)

(単位:百万円,%)

	合 計		農林漁業	鉱業、採石業、 砂利採取業、 建設業	製造業	電気・ガス・ 熱供給・ 水道業	運輸業、 郵便業	情報通信業	卸売業、 小売業	金融業、 保険業	不動産業	サービス業	その他
		前年同月比											
T.全国計	531,103	▲ 1.2	0	13,539	68,066	22,592	42,856	0	47,096	9,893	197,023	121,834	8,204
1.北海道	17,425	182.4	0	1,512	5,102	6,765	0	0	2,181	0	0	0	1,864
2.東北	33,831	263.9	0	0	8,730	0	0	0	3,840	0	16,084	0	5,177
3.関東	290,269	17.8	0	4,966	22,219	733	38,552	0	34,016	5,433	97,110	0	80,765
4.北陸	13,626	29.8	0	0	8,995	0	0	0	1,074	0	2,791	0	767
5.中部	31,981	▲ 54.6	0	0	9,791	0	581	0	2,233	0	13,398	0	5,977
6.近畿	75,080	▲ 38.7	0	1,272	2,647	2,386	935	0	1,712	4,460	43,824	0	16,113
7.中国	8,705	▲ 46.3	0	0	0	0	1,825	0	0	0	4,309	0	2,571
8.四国	7,007	▲ 11.6	0	0	572	0	0	0	0	0	0	0	6,435
9.九州・沖縄	53,180	10.8	0	5,789	10,009	12,708	963	0	2,039	0	19,507	0	2,165

注) 地域別区分

東 北 : 青森県、岩手県、宮城県、秋田県、山形県、福島県
 関 東 : 茨城県、栃木県、群馬県、埼玉県、千葉県、東京都、神奈川県、山梨県、長野県
 北 陸 : 新潟県、富山県、石川県、福井県
 中 部 : 岐阜県、静岡県、愛知県、三重県
 近 畿 : 滋賀県、京都府、大阪府、兵庫県、奈良県、和歌山県
 中 国 : 鳥取県、島根県、岡山県、広島県、山口県
 四 国 : 徳島県、香川県、愛媛県、高知県
 九州・沖縄 : 福岡県、佐賀県、長崎県、熊本県、大分県、宮崎県、鹿児島県、沖縄県

Ⅲ. 民間等からの受注工事

Ⅲ-3. 発注者別・施工都道府県別請負契約額

令和3年 1月分

2) 土木工事及び機械装置等工事(1件500万円以上の工事)

(単位:百万円,%)

	合 計		農林漁業	鉱業、採石業、 砂利採取業、 建設業	製造業	電気・ガス・ 熱供給・ 水道業	運輸業、 郵便業	情報通信業	卸売業、 小売業	金融業、 保険業	不動産業	サービス業	その他
		前年同月比											
T.全国計	433,195	7.8	2,326	12,541	86,077	156,044	65,379	39,004	5,108	904	11,083	49,116	5,613
1.北海道	5,934	▲ 46.1	189	867	261	3,508	322	528	32			227	
2.青森	1,693	▲ 73.4	106	1,115	258	114	118	22				-41	
3.岩手	25,522	1.513.3	29	35	509	23,894	251	18	143		369	274	
4.宮城	8,600	▲ 26.6	1,136	44	1,045	1,738	503	1,909	369		9	1,839	8
5.秋田	909	▲ 92.8		6	131	564	25	110					74
6.山形	2,169	62.9			128	2,032					9		
7.福島	27,387	152.0		34	4,039	19,227	2,142	110		69		118	1,648
8.茨城	30,666	223.3		69	2,337	26,919	458	440	9		225	64	143
9.栃木	4,164	3.4	63	127	2,430	87	73	396	342		563	22	62
10.群馬	2,411	▲ 70.0	175	52	767	699	443	155	63			57	
11.埼玉	10,015	▲ 23.6	10	2,052	4,083	363	1,320	1,190	139	235	306	263	55
12.千葉	9,753	▲ 57.8	55	370	2,264	2,748	1,252	742	1,240	33	279	622	149
13.東京	30,484	▲ 16.9		1,114	1,440	2,870	10,551	9,646	168	159	1,663	2,277	595
14.神奈川	14,829	▲ 24.4		523	3,067	2,670	4,469	2,267	505	62	564	652	49
15.新潟	12,208	▲ 24.4		27	2,891	2,460	264	135	48		73	5,961	350
16.富山	2,418	▲ 27.2		105	543	1,346	31	64	9		320		
17.石川	2,405	▲ 85.7			299	1,833	70	109			19	75	
18.福井	6,879	▲ 19.7	73		1,205	5,009	557		21			14	
19.山梨	2,370	▲ 64.9	70	364	716	216	505	361		31		108	
20.長野	9,541	121.1		15	310	2,569	6,030	347	53	54	122	40	
21.岐阜	6,054	80.3	16		2,691	910	1,150	919		10		357	
22.静岡	9,377	▲ 10.1			2,070	2,343	2,611	1,532	26		103	485	207
23.愛知	30,281	▲ 27.9	169	85	9,997	2,572	12,666	2,429	24		248	727	1,364
24.三重	10,647	24.1		957	5,598	667	465	859	5			2,075	20
25.滋賀	2,444	▲ 44.8			758	88	607	167			800	10	13
26.京都	9,862	95.3		71	850	4,656	2,287	273		40	609	1,076	
27.大阪	32,482	39.6		1,812	3,931	14,024	6,790	3,485	137	123	796	1,291	94
28.兵庫	12,678	43.5		106	8,273	1,144	332	393	1,057		158	1,210	5
29.奈良	1,152	3.9			242	156	164	75	196		156	148	15
30.和歌山	2,662	37.9		56	1,675	129	287	238	82		42	152	
31.鳥取	323	▲ 53.0			22		89	174				37	
32.島根	4,414	438.5			1,195	2,751	9	311			101	47	
33.岡山	5,516	30.1	48	59	2,039	1,058	1,080	783			152	135	162
34.広島	9,788	▲ 20.5	27	90	2,853	1,049	575	4,373	85			713	25
35.山口	8,909	64.7		6	3,703	3,290	774	32	32		236	680	155
36.徳島	2,245	▲ 9.5			1,650	262	40	213	80				
37.香川	4,610	2.3		1,021	920	1,732	490	239		23	5	179	
38.愛媛	5,088	▲ 35.5			1,845	899	2,165	120			39		19
39.高知	3,287	141.4	123	7	36	407	1,101	59	43			1,512	
40.福岡	8,094	▲ 14.6		592	3,183	1,351	784	964		65	19	756	380
41.佐賀	1,431	▲ 50.9		7	331	465	261	105	30		225	6	
42.長崎	2,366	180.4	10	44	482	711	672	323				126	
43.熊本	30,576	1,081.1		12	1,149	4,956	28	280	44			24,095	12
44.大分	3,334	4.9	29	42	758	1,469	308	158	101		387	82	
45.宮崎	4,267	313.8		462	519	372	8	390	12		2,464	32	8
46.鹿児島	3,689	▲ 30.1		197	583	995	249	1,061	14			588	
47.沖縄	7,265	194.1				6,719		499			23	24	

注) 受注高の少ない集計区分等の数値は、誤差が大きいため利用に当たっては注意してください。

Ⅲ-4. 発注者別・施工地域別請負契約額

令和3年 1月分

2) 土木工事及び機械装置等工事(1件500万円以上の工事)

(単位:百万円,%)

	合 計		農林漁業	鉱業、採石業、 砂利採取業、 建設業	製造業	電気・ガス・ 熱供給・ 水道業	運輸業、 郵便業	情報通信業	卸売業、 小売業	金融業、 保険業	不動産業	サービス業	その他
		前年同月比											
T.全国計	433,195	7.8	2,326	12,541	86,077	156,044	65,379	39,004	5,108	904	11,083	49,116	5,613
1.北海道	5,934	▲ 46.1	189	867	261	3,508	322	528	32		0	227	0
2.東北	66,280	49.2	1,271	1,233	6,111	47,569	3,039	2,168	512	69	387	2,190	1,730
3.関東	114,233	▲ 8.7	373	4,685	17,415	39,141	25,101	15,545	2,519	575	3,721	4,105	1,053
4.北陸	23,910	▲ 46.6	73	131	4,938	10,648	922	308	78	0	411	6,050	350
5.中部	56,358	▲ 12.4	185	1,042	20,356	6,493	16,893	5,740	55	10	351	3,643	1,591
6.近畿	61,281	37.3	0	2,045	15,728	20,198	10,468	4,630	1,473	163	2,561	3,888	128
7.中国	28,950	23.4	75	155	9,812	8,147	2,527	5,674	117	0	490	1,612	342
8.四国	15,229	▲ 6.2	123	1,028	4,451	3,300	3,797	631	122	23	44	1,691	19
9.九州・沖縄	61,022	119.7	39	1,355	7,005	17,041	2,310	3,780	200	65	3,118	25,708	401

注) 地域別区分

東 北 : 青森県、岩手県、宮城県、秋田県、山形県、福島県
 関 東 : 茨城県、栃木県、群馬県、埼玉県、千葉県、東京都、神奈川県、山梨県、長野県
 北 陸 : 新潟県、富山県、石川県、福井県
 中 部 : 岐阜県、静岡県、愛知県、三重県
 近 畿 : 滋賀県、京都府、大阪府、兵庫県、奈良県、和歌山県
 中 国 : 鳥取県、島根県、岡山県、広島県、山口県
 四 国 : 徳島県、香川県、愛媛県、高知県
 九 州・沖 縄 : 福岡県、佐賀県、長崎県、熊本県、大分県、宮崎県、鹿児島県、沖縄県

建設工事受注動態統計調査 推計方法の変更について

■平成 25 年 4 月以降の推計方法 (平成 24 年 1 月～平成 25 年 3 月までは参考値として再集計)

調査結果については、建設業許可業者全体への復元（母集団推定）を行う。復元母集団は、調査実施の前々年度末における建設業許可業者の名簿である。この母集団に対して、各標本毎に定められる抽出率の逆数及び回収率の逆数を各標本の調査結果に乘じることにより、母集団推定値を算出（復元）する。

大手 50 社への調査は有意抽出調査であり、母集団への復元を行わない。

なお、本推計方法は、平成 23 年 9 月の統計委員会からの答申（府統委第 115 号）に基づき、よりの確な推計を行うために変更しています。

■平成 12 年 4 月～平成 25 年 3 月までの推計方法

調査結果については、建設業許可業者全体への復元（母集団推定）を行う。復元母集団は、調査実施の前前年度末における建設業許可業者の名簿である。この母集団に対して、各標本毎に定められる抽出率の逆数を各標本の調査結果に乘じることにより、母集団推定値を算出（復元）する。（未回答業者は実績なしとして取り扱う。）

大手 50 社への調査は有意抽出調査であり、母集団への復元を行わない。