

鉄道輸送統計月報

2021年2月分



国土交通省

凡 例

- この月報は、統計法（平成19年法第53号）に基づいて、鉄道、軌道及び索道の各事業者（ただし、第三種鉄道事業者は除く。以下、同じ。）に対して実施した鉄道輸送統計調査（一般統計調査）の2021年2月分の調査結果を集録したものである。
- この月報で用いている符号は、次のとおりである。
「0」単位未満 「－」該当数字がないもの 「…」資料がないか不明のもの
「r」公表時以降訂正した数字。
- 業態別分類及び同分類基準は、次のとおりである。
 - 「JR旅客会社」とは、北海道、東日本、東海、西日本、四国及び九州の各旅客鉄道株式会社である。
 - 「民鉄（JR以外）」とは、JR以外の鉄・軌道事業者を総称し、以下の業態に分類した。
 - 「大手」とは、東武鉄道、西武鉄道、京成電鉄、京王電鉄、小田急電鉄、東急、京浜急行電鉄、相模鉄道、名古屋鉄道、近畿日本鉄道、南海電気鉄道、京阪電気鉄道、阪急電鉄、阪神電気鉄道、西日本鉄道及び東京地下鉄の16事業者である。
 - 「中小」とは、大手及び公営以外の鉄・軌道事業者である。
 - 「公営」とは、地方公共団体の鉄・軌道事業者である。
 - 2011年度分より鉄道貨物輸送は、業態別の分類を廃止した。
- 地方運輸局の区分は、次のとおりである。

北海道	北海道	近畿	滋賀県、京都府、大阪府、奈良県、和歌山県、兵庫県
東北	青森県、岩手県、宮城県、秋田県、山形県、福島県	中国	鳥取県、島根県、岡山県、広島県、山口県
関東	茨城県、栃木県、群馬県、埼玉県、千葉県、東京都、神奈川県、山梨県	四国	徳島県、香川県、愛媛県、高知県
北陸信越	新潟県、富山県、石川県、長野県	九州	福岡県、佐賀県、長崎県、熊本県、大分県、宮崎県、鹿児島県
中部	福井県、岐阜県、静岡県、愛知県、三重県	沖縄	沖縄県
- 輸送数量のうち重複数量の取扱いは、次のとおりである。
 - 運輸局間重複分
地方運輸局別の旅客及び貨物輸送数量については、運輸局間重複分を含んで集計しており、運輸局別の実績をそのまま集計しても全国計と一致しない。
 - 事業者間重複分
本統計は、総流動ベースの統計であるため、事業者間重複分は、全て含み集計した。
- 2006年4月より鉄・軌道輸送に係る「旅客収入」、「貨物収入」を調査項目から外した。
- 当年度分の「鉄道輸送統計年報」の公表時に、訂正報告に基づき、月報の数値を訂正することがある。
- 索道事業者に対して実施した統計調査の結果は、毎年度「鉄道輸送統計年報」により公表している。

この月報の統計数字を他に転載する場合には、必ず、「鉄道輸送統計月報」による旨を明記して下さい。

この月報の内容についての照会は、国土交通省総合政策局情報政策課交通経済統計調査室に連絡して下さい。

（電話 03-5253-8111 内線 28731）

目 次

1 鉄道輸送概要

1-1 鉄・軌道旅客輸送	2 頁
1-2 鉄道貨物輸送	3

2 鉄・軌道旅客輸送

2-1 鉄・軌道旅客輸送総括表	
(1) 旅客数量	6
(2) 旅客人キロ	7
2-2 旅客営業キロ及び旅客数量	8
2-3 旅客人キロ	8
2-4 旅客列車及び旅客車走行キロ	9

3 鉄道貨物輸送

3-1 鉄道貨物輸送総括表	
(1) 貨物数量	1 2
(2) 貨物トンキロ	1 3
3-2 貨物営業キロ及び貨物数量	
(1) 輸送トン数	1 4
(2) 発送トン数	1 4
3-3 貨物トンキロ	1 5
3-4 貨物列車及び貨物車走行キロ	1 5

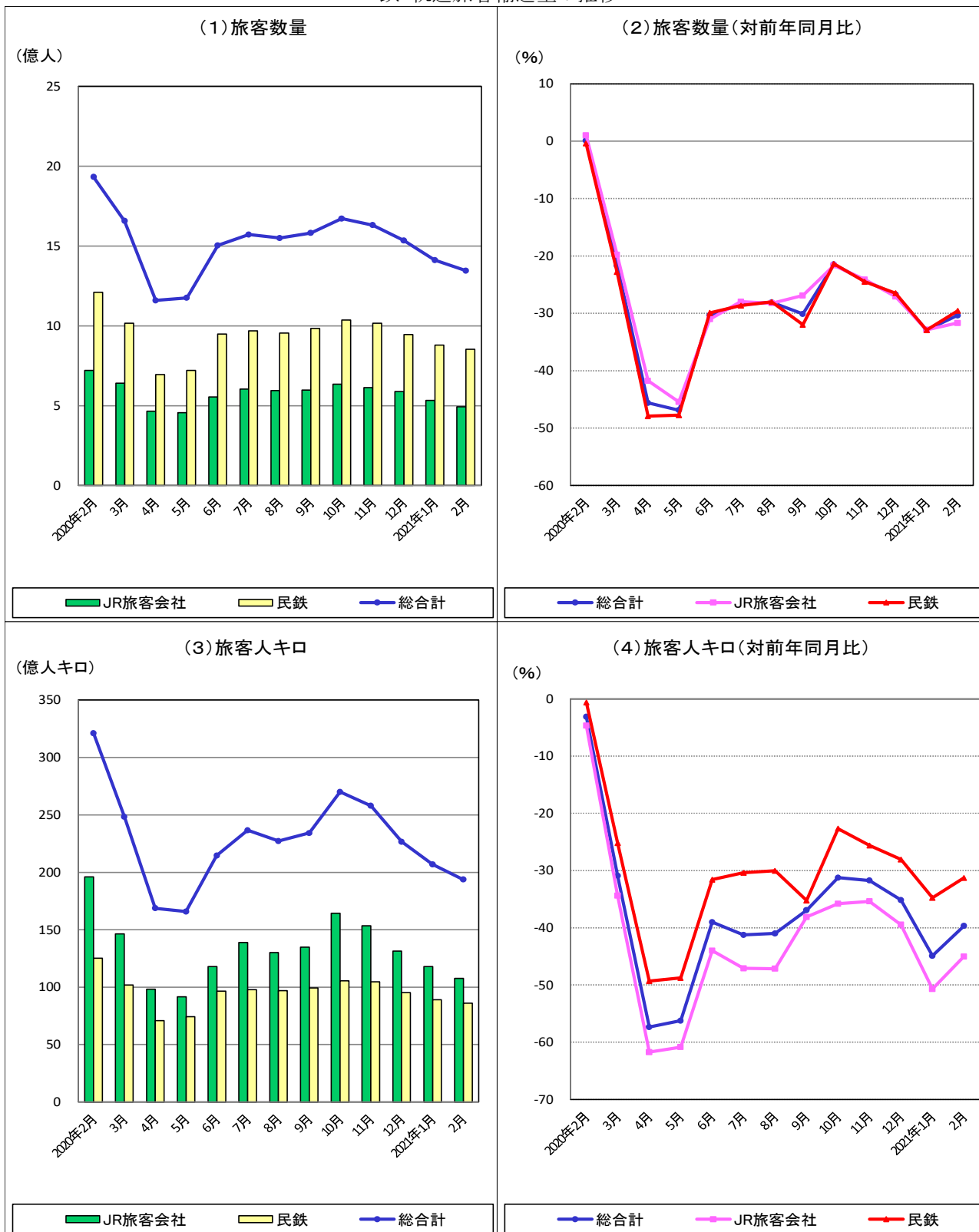
1 鉄道輸送概要

1 鉄道輸送概要

1-1 鉄・軌道旅客輸送(2021年2月分)

本月の旅客数量総合計は、13億4607万人、指数66.5(2015年度月平均=100、以下同じ。)、前年同月比30.3%減、旅客人キロ総合計では、194億人キロ、指数54.4、前年同月比39.7%減であった。また、これらの月別、業態別推移は下図のとおりである。

鉄・軌道旅客輸送量の推移



1-2 鉄道貨物輸送(2021年2月分)

本月の貨物数量総合計は、337万トン、指数93.5、前年同月比6.9%減、貨物トンキロ総合計では、15億トンキロ、指数81.4、前年同月比10.5%減であった。また、これらの月別、業態別推移は下図のとおりである。

鉄道貨物輸送量の推移



2 鉄・軌道旅客輸送

2 鉄・軌道旅客輸送

2-1 鉄・軌道旅客輸送総括表（2021年2月分）

(1) 旅客数量

事項別 年度・月別		全国計		業態別			
				JR旅客会社		民鉄(JR以外)	
		千人	指数	千人	指数	千人	指数
年 度 別	2012年度	23,041,856	94.9	8,962,809	96.3	14,079,047	94.0
	2013	23,606,410	97.2	9,146,991	98.3	14,459,419	96.5
	2014	23,599,851	97.2	9,088,121	97.6	14,511,730	96.9
	2015	24,289,894	100.0	9,308,375	100.0	14,981,519	100.0
	2016	24,598,362	101.3	9,392,177	100.9	15,206,185	101.5
	2017	24,972,608	102.8	9,488,030	101.9	15,484,578	103.4
	2018	25,269,494	104.0	9,555,915	102.7	15,713,579	104.9
	2019	25,189,733	103.7	9,503,181	102.1	15,686,552	104.7
	前年度比	99.7		99.4		99.8	
月 別	2015年度月平均	2,024,158	100.0	775,698	100.0	1,248,460	100.0
	2020年 2月	1,932,580	95.5	721,818	93.1	1,210,762	97.0
	3	1,656,609	81.8	640,871	82.6	1,015,738	81.4
	4	1,160,250	57.3	465,342	60.0	694,908	55.7
	5	1,175,846	58.1	455,509	58.7	720,337	57.7
	6	1,504,509	74.3	555,890	71.7	948,619	76.0
	7	1,572,980	77.7	603,092	77.7	969,888	77.7
	8	1,550,601	76.6	594,655	76.7	955,946	76.6
	9	1,581,750	78.1	597,431	77.0	984,319	78.8
	10	1,672,002	82.6	635,009	81.9	1,036,993	83.1
	11	1,630,754	80.6	613,826	79.1	1,016,928	81.5
	12	1,534,270	75.8	588,190	75.8	946,080	75.8
	2021年 1月	1,411,714	69.7	532,778	68.7	878,936	70.4
	2	1,346,073	66.5	493,047	63.6	853,026	68.3
前年同月比	69.7		68.3		70.5		

指数 年度別：2015年度=100

月 別：2015年度月平均=100

(2) 旅客人キロ

事項別 年度・月別		全国計		業 態 別			
				JR旅客会社		民鉄(JR以外)	
		千人キロ	指数	千人キロ	指数	千人キロ	指数
年 度 別	2012 年度	404,395,830	94.6	253,787,627	94.2	150,608,203	95.3
	2013	414,387,129	96.9	260,012,644	96.5	154,374,485	97.6
	2014	413,969,589	96.8	260,096,698	96.5	153,872,891	97.3
	2015	427,486,211	100.0	269,393,803	100.0	158,092,408	100.0
	2016	431,798,572	101.0	271,996,115	101.0	159,802,457	101.1
	2017	437,362,587	102.3	275,123,695	102.1	162,238,892	102.6
	2018	441,614,073	103.3	277,670,054	103.1	163,944,019	103.7
	2019	435,062,622	101.8	271,936,331	100.9	163,126,291	103.2
	前年度比	98.5		97.9		99.5	
月 別	2015年度月平均	35,623,851	100.0	22,449,484	100.0	13,174,367	100.0
	2020年 2月	32,119,745	90.2	19,605,232	87.3	12,514,513	95.0
	3	24,831,090	69.7	14,634,624	65.2	10,196,466	77.4
	4	16,879,474	47.4	9,809,939	43.7	7,069,535	53.7
	5	16,583,512	46.6	9,154,323	40.8	7,429,189	56.4
	6	21,464,986	60.3	11,801,263	52.6	9,663,723	73.4
	7	23,662,068	66.4	13,878,957	61.8	9,783,111	74.3
	8	22,717,900	63.8	13,016,702	58.0	9,701,198	73.6
	9	23,425,062	65.8	13,493,953	60.1	9,931,109	75.4
	10	26,999,886	75.8	16,443,448	73.2	10,556,438	80.1
	11	25,795,881	72.4	15,339,437	68.3	10,456,444	79.4
	12	22,659,439	63.6	13,135,414	58.5	9,524,025	72.3
	2021年 1月	20,695,103	58.1	11,793,356	52.5	8,901,747	67.6
	2	19,376,880	54.4	10,778,734	48.0	8,598,146	65.3
	前年同月比	60.3		55.0		68.7	

2-2 旅客営業キロ及び旅客数量 (2021年2月分)

運輸局別 業態別	事項別	旅客 営業キロ (キロメートル)	定 期		定 期 外		計		
			(千人)	前年 同月比 (%)	(千人)	前年 同月比 (%)	(千人)	前月比 (%)	前年 同月比 (%)
運 輸 局 別	北 海 道	2,593.9	9,440	78.7	11,762	70.8	21,203	92.3	74.1
	東 北	3,535.1	12,117	85.4	5,606	66.6	17,723	91.6	78.4
	関 東	6,000.2	548,377	68.9	316,876	66.1	865,255	96.7	67.9
	北陸信越	2,172.4	8,198	84.3	3,001	55.1	11,199	90.1	73.8
	中 部	3,417.0	57,505	78.8	30,507	55.7	88,012	92.3	68.9
	近 畿	3,646.8	170,206	82.9	115,663	64.3	285,872	94.5	74.2
	中 国	2,292.9	11,118	81.9	6,154	62.0	17,272	88.3	73.5
	四 国	1,102.5	3,050	85.9	1,642	59.4	4,692	88.0	74.3
	九 州	2,854.8	22,558	78.2	13,303	59.8	35,860	89.0	70.2
	沖 縄	17.0	279	88.0	547	45.9	826	89.8	54.7
業 態 別	JR旅客会社	19,791.6	329,540	72.6	163,507	61.0	493,047	92.5	68.3
	新幹線	2,997.1	3,021	73.8	7,844	36.0	10,865	96.9	41.9
	民鉄(JR以外)	7,841.0	512,778	73.1	340,243	66.8	853,026	97.1	70.5
	大手	2,912.1	353,334	71.9	217,287	67.7	570,622	97.2	70.2
	中小	4,439.1	76,264	78.6	65,035	65.3	141,303	96.7	71.8
	公 営	489.8	83,180	73.4	57,921	65.5	141,101	96.8	69.9
全 国 計		27,632.6	842,318	72.9	503,750	64.8	1,346,073	95.4	69.7
年度累計			10,385,605	75.5	5,755,129	58.9	16,140,749		68.6

2-3 旅客人キロ (2021年2月分)

運輸局別 業態別	事項別	定 期		定 期 外		計		
		(千人キロ)	前年 同月比 (%)	(千人キロ)	前年 同月比 (%)	(千人キロ)	前月比 (%)	前年 同月比 (%)
運 輸 局 別	北 海 道	112,313	77.2	124,031	49.8	236,344	91.5	59.9
	東 北	165,966	84.6	92,844	60.2	258,810	91.8	73.9
	関 東	7,461,727	67.3	3,755,855	54.8	11,217,584	95.1	62.5
	北陸信越	120,993	83.6	82,963	42.5	203,955	90.2	60.0
	中 部	957,897	76.3	1,513,985	36.5	2,471,882	93.0	45.8
	近 畿	2,423,286	79.2	1,681,851	52.1	4,105,137	92.2	65.3
	中 国	177,196	81.0	93,832	42.8	271,028	82.0	61.9
	四 国	44,553	83.8	30,893	50.2	75,446	89.5	65.8
	九 州	327,169	78.0	205,518	47.3	532,687	88.5	62.3
	沖 縄	1,452	91.3	2,555	43.5	4,007	89.8	53.7
業 態 別	JR旅客会社	6,207,440	70.9	4,571,294	42.1	10,778,734	91.4	55.0
	新幹線	260,090	70.8	2,061,455	33.1	2,321,545	93.0	35.2
	民鉄(JR以外)	5,585,112	71.4	3,013,033	64.2	8,598,146	96.6	68.7
	大手	4,381,301	70.6	2,253,608	64.0	6,634,910	96.6	68.2
	中小	613,109	76.4	415,310	62.4	1,028,419	96.2	70.1
	公 営	590,702	73.0	344,115	67.5	934,817	96.8	70.9
全 国 計		11,792,552	71.2	7,584,327	48.8	19,376,880	93.6	60.3
年度累計		148,422,921	74.7	91,837,255	43.4	240,260,191		58.6

2-4 旅客列車及び旅客車走行キロ (2021年2月分)

運輸局別 業態別		事項別		旅客列車キロ	旅客車キロ
				(千キロ)	(千キロ)
運 輸 局 別	北 海 道			2,907	12,650
	東 北			3,657	11,611
	関 東			33,811	288,397
	北 陸 信 越			3,166	12,896
	中 部			14,615	112,119
	近 畿			20,326	142,500
	中 国			3,934	11,996
	四 国			2,095	5,186
	九 州 沖 縄			6,525 120	26,707 240
業 態 別	JR旅客会社			47,911	372,879
	新 幹 線			10,368	137,661
	民鉄(JR以外)			43,245	251,423
	大 手			26,540	180,488
	中 小 公 営			12,028 4,677	44,070 26,865
全 国 計				91,156	624,302
年 度 累 計				1,110,110	7,723,859

3 鐵道貨物輸送

3 鉄道貨物輸送

3-1 鉄道貨物輸送総括表（2021年2月分）

(1) 貨物数量

事項別 年度・月別		全国計		コンテナ		車扱	
		トン	指数	トン	指数	トン	指数
年 度 別	2012年度	42,339,724	98.0	23,157,201	93.5	19,182,523	103.9
	2013	44,101,372	102.1	24,196,129	97.7	19,905,243	107.9
	2014	43,424,263	100.5	24,183,140	97.7	19,241,123	104.3
	2015	43,209,573	100.0	24,755,828	100.0	18,453,747	100.0
	2016	44,088,522	102.0	24,657,184	99.6	19,431,338	105.3
	2017	45,169,777	104.5	25,198,772	101.8	19,971,005	108.2
	2018	42,320,858	97.9	23,049,591	93.1	19,271,267	104.4
	2019	42,660,087	98.7	23,505,811	95.0	19,154,276	103.8
	前年度比	100.8		102.0		99.4	
月 別	2015年度月平均	3,600,798	100.0	2,062,986	100.0	1,537,812	100.0
	2020年 2月	3,617,572	100.5	1,878,118	91.0	1,739,454	113.1
	3	3,687,561	102.4	2,117,361	102.6	1,570,200	102.1
	4	3,117,317	86.6	1,876,062	90.9	1,241,255	80.7
	5	2,562,808	71.2	1,477,304	71.6	1,085,504	70.6
	6	2,793,450	77.6	1,651,652	80.1	1,141,798	74.2
	7	3,029,665	84.1	1,697,895	82.3	1,331,770	86.6
	8	2,999,808	83.3	1,547,945	75.0	1,451,863	94.4
	9	3,370,640	93.6	1,894,020	91.8	1,476,620	96.0
	10	3,647,704	101.3	2,041,786	99.0	1,605,918	104.4
	11	3,569,659	99.1	1,898,730	92.0	1,670,929	108.7
	12	3,813,427	105.9	1,888,446	91.5	1,924,981	125.2
	2021年 1月	3,268,296	90.8	1,547,745	75.0	1,720,551	111.9
	2	3,366,643	93.5	1,669,270	80.9	1,697,373	110.4
前年同月比	93.1		88.9		97.6		

指数 年度別：2015年度=100

月 別：2015年度月平均=100

(2) 貨物トンキロ

事項別 年度・月別		全国計		コンテナ		車扱	
		千トンキロ	指数	千トンキロ	指数	千トンキロ	指数
年 度 別	2012 年度	20,471,499	95.1	18,697,278	93.7	1,774,220	113.2
	2013	21,070,964	97.9	19,341,121	96.9	1,729,843	110.3
	2014	21,028,775	97.7	19,449,893	97.5	1,578,882	100.7
	2015	21,519,287	100.0	19,951,466	100.0	1,567,819	100.0
	2016	21,265,472	98.8	19,651,537	98.5	1,613,935	102.9
	2017	21,662,513	100.7	19,966,161	100.1	1,696,352	108.2
	2018	19,368,510	90.0	17,723,604	88.8	1,644,905	104.9
	2019	19,992,505	92.9	18,382,202	92.1	1,610,302	102.7
	前年度比	103.2		103.7		97.9	
月 別	2015年度月平均	1,793,274	100.0	1,662,622	100.0	130,652	100.0
	2020年 2月	1,631,020	91.0	1,479,088	89.0	151,932	116.3
	3	1,800,376	100.4	1,667,482	100.3	132,894	101.7
	4	1,587,982	88.6	1,472,742	88.6	115,239	88.2
	5	1,220,700	68.1	1,125,224	67.7	95,476	73.1
	6	1,372,165	76.5	1,270,060	76.4	102,105	78.2
	7	1,400,063	78.1	1,294,605	77.9	105,458	80.7
	8	1,323,817	73.8	1,216,871	73.2	106,946	81.9
	9	1,653,293	92.2	1,540,876	92.7	112,417	86.0
	10	1,814,599	101.2	1,687,160	101.5	127,439	97.5
	11	1,677,008	93.5	1,541,629	92.7	135,379	103.6
	12	1,697,250	94.6	1,525,992	91.8	171,258	131.1
	2021年 1月	1,350,285	75.3	1,196,182	71.9	154,103	117.9
	2	1,459,385	81.4	1,314,291	79.0	145,094	111.1
	前年同月比	89.5		88.9		95.5	

3-2 貨物営業キロ及び貨物数量 (2021年2月分)

(1) 輸送トン数

事項別 運輸局別	貨物 営業キロ (キロメートル)	コンテナ		車 扱		計		
		(トン)	前年 同月比 (%)	(トン)	前年 同月比 (%)	(トン)	前月比 (%)	前年 同月比 (%)
北海道	1,305.7	320,131	88.2	400	100.0	320,531	123.0	88.2
東北	1,499.3	612,319	85.4	402,935	106.1	1,015,254	114.9	92.5
関東	1,515.1	996,784	88.3	920,659	93.2	1,917,443	99.1	90.6
北陸信越	1,102.4	290,700	86.5	147,308	95.2	438,008	111.3	89.3
中部	1,000.5	1,052,548	89.5	454,430	101.3	1,506,978	101.8	92.8
近畿	433.1	909,460	90.7	2,881	116.8	912,341	106.8	90.7
中国	652.0	674,861	92.3	1,097	99.8	675,958	105.4	92.3
四国	218.4	56,742	89.3	-	-	56,742	104.6	89.3
九州	888.7	388,702	91.6	733	62.6	389,435	108.2	91.5
全国計	8,615.2	1,669,270	88.9	1,697,373	97.6	3,366,643	103.0	93.1
年度累計		19,190,855	89.7	16,348,562	93.0	35,539,417		91.2

(2) 発送トン数

事項別 運輸局別	コンテナ		車 扱		計		
	(トン)	前年 同月比 (%)	(トン)	前年 同月比 (%)	(トン)	前月比 (%)	前年 同月比 (%)
北海道	172,495	87.9	-	-	172,495	123.5	87.9
東北	203,939	81.8	344,503	106.3	548,442	116.3	95.7
関東	444,030	91.0	890,827	92.9	1,334,857	97.2	92.3
北陸信越	112,068	85.5	12,616	96.9	124,684	123.0	86.5
中部	233,908	90.8	446,615	101.4	680,523	97.1	97.5
近畿	167,068	91.7	1,784	82.3	168,852	108.2	91.6
中国	152,217	92.4	400	100.0	152,617	98.5	92.5
四国	32,526	88.4	-	-	32,526	104.3	88.4
九州	151,019	87.7	628	192.6	151,647	108.8	87.9
全国計	1,669,270	88.9	1,697,373	97.6	3,366,643	103.0	93.1
年度累計	19,190,855	89.7	16,348,562	93.0	35,539,417		91.2

3-3 貨物トンキロ (2021年2月分)

事項別 運輸局別	コンテナ		車 扱		計		
	(千トンキロ)	前年 同月比 (%)	(千トンキロ)	前年 同月比 (%)	(千トンキロ)	前月比 (%)	前年 同月比 (%)
北海道	154,986	88.0	148	81.8	155,134	123.4	88.0
東北	221,333	86.2	13,845	101.6	235,178	113.5	86.9
関東	173,045	87.5	86,205	95.0	259,250	101.2	89.8
北陸信越	82,221	84.9	15,537	96.3	97,758	118.5	86.6
中部	232,210	89.7	28,406	93.4	260,616	102.2	90.1
近畿	189,612	91.0	501	139.2	190,113	105.8	91.1
中国	209,948	92.2	433	122.0	210,381	105.9	92.2
四国	5,346	89.1	-	-	5,346	106.0	89.1
九州	45,590	90.3	19	16.1	45,609	113.1	90.1
全国計	1,314,291	88.9	145,094	95.5	1,459,385	108.1	89.5
年度累計	15,185,632	90.9	1,370,914	92.8	16,556,547		91.0

3-4 貨物列車及び貨物車走行キロ (2021年2月分)

事項別 運輸局別	貨物列車キロ (千キロ)	貨物車キロ (千キロ)
北海道	439	7,795
東北	764	12,966
関東	895	12,626
北陸信越	303	4,706
中部	798	12,721
近畿	545	10,267
中国	703	11,615
四国	32	218
九州	217	2,739
全国計	4,696	75,653
年度累計	54,042	861,093

2021年5月17日

〒100-8919 東京都千代田区霞が関2丁目1番2号（合同庁舎第2号館14階）

編集発行 国土交通省総合政策局情報政策課交通経済統計調査室

電話 (03)5253-8111 内線 28731