

令和3年5月26日
 総合政策局情報政策課
 交通経済統計調査室

港湾統計速報(主要6港の外国貿易貨物のコンテナ個数)令和3年3月分

令和3年3月分における主要6港(東京港、川崎港、横浜港、名古屋港、大阪港及び神戸港)の外国貿易貨物のコンテナ個数(速報値)は、1,206,961TEU(前年同月比4.4%増)であった。このうち輸出は598,389TEU(前年同月比8.2%増)、輸入は608,572TEU(前年同月比0.9%増)であった。

表 輸出入別港湾別コンテナ個数

(単位:TEU、%)

	合 計		輸 出		輸 入	
		前年同月比		前年同月比		前年同月比
合 計	1,206,961	104.4	598,389	108.2	608,572	100.9
東 京	371,001	104.9	170,285	108.3	200,716	102.2
川 崎	11,576	85.1	5,607	85.1	5,969	85.1
横 浜	234,494	106.4	125,529	112.4	108,965	100.2
名 古 屋	218,225	107.4	115,698	110.3	102,527	104.3
大 阪	183,794	103.1	80,082	106.1	103,712	100.9
神 戸	187,871	100.3	101,188	104.1	86,683	96.2

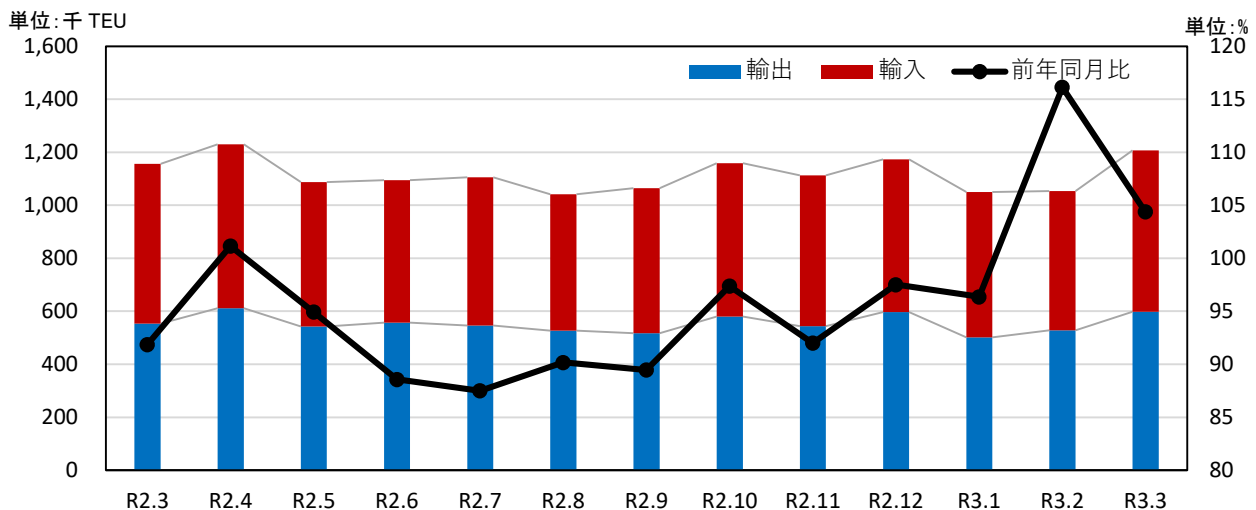


図 コンテナ個数推移表

※1 本速報は、「港湾調査(基幹統計調査)」の調査対象港湾(甲種港湾166港(月次調査)、乙種港湾512港(年次調査))のうち、主要6港の外国貿易貨物のコンテナ個数を速報値としてとりまとめたものであり、速報値以外は、「港別集計値」及び「港湾統計月報」の数値により作成している。
 ※2 本速報における速報値は、「港別集計値」、「港湾統計月報」で改訂される場合がある。
 ※3 コンテナ個数は、コンテナの長さをTEUに換算した。コンテナの長さ別区分による換算率は「港湾統計月報」を参照されたい。

お問い合わせ先
 国土交通省総合政策局情報政策課交通経済統計調査室
 電話：03-5253-8111 FAX：03-5253-1567
 担当：大泉、久保田(内線：28-745)