

港湾統計（月報）

令和2年（2020年）

9月分

国土交通省

目

次

港湾統計月報（令和2年（2020年）9月分）の概要	1
第1表 総括表	10
第2表 入港船舶表	13
第3表 海上出入貨物表	33
第4表 車種別自動車航送車両台数表	51
第5表 コンテナ個数表	57

港湾統計月報（令和2年（2020年）9月分）の概要

1. 調査概要

（1）調査目的

港湾の実態を明らかにし、港湾の開発、利用及び管理に資することを目的とする。

（2）調査事項

入港船舶及び海上出入貨物

（3）調査港湾

港湾調査規則（昭和26年運輸省令第13号）の別表（第3条関係）に掲げる甲種港湾（166港）を対象

（4）調査期間

令和2年（2020年）9月1日から同年9月30日までの1箇月間

2. 集計表利用上の留意点

（1）入港船舶

調査船舶は、積載貨物、乗客の有無にかかわらず総トン数5トン以上の入港船舶（調査水域に入った船舶）とし、端船その他ろかいのみをもって運転し、又は主としてろかいをもって運転する船舶については、調査対象外とした。また、調査時点は、調査船舶が、調査港湾の調査水域に入り最初の港湾施設（港湾法第2条第6項の認定を受けた港湾施設を含む。以下同じ。）に到着したときとした。

（注）1. 廃船の目的であっても自力で入港したものは、入港船舶とした（用途はその他とした。）。

また、他力で曳航又は上積みされて入港した廃船は、入港船舶としない（ただし、（2）海上出入貨物の貨物の調査対象とした。）。

2. 廃船を曳航してきた船舶は、総トン数が5トン以上であれば調査対象とした。

3. プッシャーバージが入港した場合は、プッシャー（押船）とバージ（台船）を併せて1隻とした。

この総トン数は、一体型プッシャーバージについては、プッシャーとバージの総トン数を併せた総トン数とし、一体型プッシャーバージ以外のプッシャーバージについては、プッシャーのみの総トン数とした。

4. 港湾法第2条第6項……前項第1号から第11号までに掲げる施設（水域施設、外かく施設等）で、港湾区域及び臨港地区内にないものについても、国土交通大臣が港湾管理者の申請によって認定したものは、港湾施設とみなす。

(2) 海上出入貨物

(ア) 調査貨物

調査貨物は、船舶及びはしけ等によって調査港湾貨物の港湾区域に出入した貨物とし、次に掲げる貨物については、調査対象外とした。また、調査時点は、出入貨物が港湾施設（水面貯木場を含む。）において荷役されたときとした。

- ① 郵便物、旅客携帯品（手荷物）、船舶から排出されるごみ等
 - ② 調査港湾内において浚渫された土砂
 - ③ 工事用資材（他の港湾又は調査水域の外（海上）から運搬され、調査水域内の建設現場に投棄されるもの）
 - ④ 自動車航送船に積載された自動車の積載貨物
- (注) 1. 調査貨物には、他力で曳航又は上積みされて入港した廃船、調査港湾において建造されて他力で出港した新造船を含む。
2. 調査貨物には、自動車航送船によって輸送する一般の貨物及び商品としての車両（自動車及び自転車、以下同じ。）を含む。
3. 船舶自身が運航上必要とする船舶用品は、燃料、食糧、その他消耗品等であり、調査貨物の各品種に組入れた。

(イ) 貨物の数量

- ① 貨物の数量は、原則として「フレート・トン」によるが、容積は1. 133立方メートル（40立方フィート）、重量は1,000キログラムを1トンとし、容積と重量のうちいずれか大きい数値とした（小数点以下第1位を四捨五入。）。ただし、商慣習に従っている貨物は、その慣習に従った。
 - ② 貨物の数量のうち自動車航送船で運送するバス、トラック、乗用車等（二輪自動車及び自転車を除く。）は、車種別にフレート・トンに換算した（例えば、バス(特大)は75フレート・トン/台、乗用車(普通/小型)は10フレート・トン/台）。
 - ③ 商品として運送する車両は、車種別にフレート・トンに換算した。
 - ④ コンテナの数量は、「中分類（82品種）」で分類し、その品種ごとにフレート・トンに換算した。ただし、コンテナ自体の質量は含めない。
- (注) 1. 空コンテナを回送した場合は、数量には計上しない。
2. 商品として輸送された空コンテナは、「輸送用容器」とし、フレート・トンによる。
- ⑤ シャーシの数量は、「中分類（82品種）」で分類し、その品種ごとにフレート・トンに換算した。ただし、シャーシ自体の質量は含めない。
- (注) 1. 空シャーシの回送は、空シャーシ自体を貨物とみなし、トラクター付きの場合は「完成自動車」、それ以外は「その他輸送機械」とした。
2. 商品として輸送したシャーシ又は空シャーシ(トラクター付き)のトン数は、トラック及びトラック・トレーラーの車種区分の中から最も近い形態によりフレート・トンに換算した。

(ウ) コンテナの個数

貨物を輸送するために用いられたコンテナ及び回送中の空コンテナの個数とし、TEUに換算した。ただし、商品としてのコンテナは含めない。なお、数値は単位未満で四捨五入してあるので、計と内数の足し上げは必ずしも一致していない。

コンテナ個数のTEU換算率については以下のとおり。

コンテナの長さ	区分	TEU
9フィート未満	8フィート	0.4
9フィート以上11フィート未満	10フィート	0.5
11フィート以上20フィート未満	12フィート	0.6
20フィート以上24フィート未満	20フィート	1.0
24フィート以上35フィート未満	24フィート	1.2
35フィート以上40フィート未満	35フィート	1.75
40フィート以上45フィート未満	40フィート	2.0
45フィート以上	45フィート	2.25

3. 用語

(1) 「商船」とは、客船、貨客船、貨物船（各種専用船及びコンテナ船、RORO船を含む。）及び油送船（タンカー）をいう。

(2) 「自動車航送船（フェリー）」とは、一般旅客定期航路事業として、自動車航送を行う船舶をいう。なお、旧海上運送法において自動車航送貨物定期航路事業として運航され、現行海上運送法において、人の運送をする貨物定期航路事業として運航されている自動車航送船を含む。

(3) 「漁船」とは、次のそれぞれに該当する船舶をいう。

- ① もっぱら漁業に従事する船舶
- ② 漁業に従事する船舶で漁獲物の保蔵又は製造の設備を有するもの
- ③ もっぱら漁場から漁獲物又はその製品を運搬する船舶
- ④ もっぱら漁場に関する試験、調査、指導若しくは練習に従事する船舶又は漁業の取締に従事する船舶であって漁ろう設備を有するもの

(4) 「避難船」とは、船種及び国籍を問わず次の理由によって避難した船舶をいう。

- ① 荒天のため出戻った場合
- ② 荒天を避けるため、予定を変更して寄港した場合
- ③ 海難事故のため、自力又は他力によって入港した場合
- ④ 荒天のため、炭水を消費してその補給のため入港した場合

(5) 「その他」とは、上記以外の船舶をいう（引船、官庁船、軍用船、修理船、工船用船舶等）。

(注) 1. 漁船の登録を受けた船舶であっても、漁獲物以外の物品を運搬する場合又は漁場から市場までの運搬以外の漁獲物を運搬する場合は、その船舶は海上運送を行ったものとし、用途は商船とする。

また、外国漁船（日本船舶以外の船舶）が漁獲物等を貿易のため、調査港湾に運搬した場合も、商船とする。

(注) 2. 入港船舶については、「漁船」、「避難船」、「その他」を、便宜上内航として集計した。

(6) 「外国貿易貨物（外貨）」とは、調査港湾と外国の港湾との間で直接取引のあった出入貨物のことをいう。したがって、調査港湾で一旦陸揚げ（「外貨貨物」の輸入）されそれを内航船舶によって国内の他の港湾で船卸する場合は内貨貨物の移出、調査港湾の入港前に他の国内の港湾で内航船舶によって船積みされた貨物で、調査港湾において通関手続きを行う予定のものは、内国貿易貨物の移入とした（一般にいう二次輸送（外貨であったもの及び将来外貨となる予定の貨物）を指す。）。

(7) 「内国貿易貨物」とは、外国貿易貨物以外のものをいう。

(注) 内国貿易貨物には、①外航船舶に積込む船舶用品、②外航船舶として入港し、内航船舶に資格が変更された場合の積載貨物、③外航船舶によって輸送される内国貿易貨物を含む。

(8) 「コンテナ（コンテナ貨物）」とは、港湾において船卸し又は船積みされる時点の貨物がコンテナに収容されているものをいう。また、「空コンテナ」とは、貨物を収容していないコンテナをいう。

(9) 「シャーシ（シャーシ貨物）」とは、港湾において船卸し又は船積みされる時点の貨物がシャーシ（貨物を運ぶための台車）に積載されたものをいう。また、「オンシャーシ（オンシャーシ貨物）」とは、シャーシにコンテナを積載したものをいう。さらに、「空シャーシ」とは、貨物を積載していないシャーシをいう。

4. 港湾統計月報（令和2年（2020年）9月分）の概況

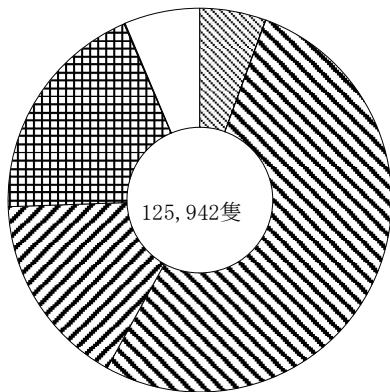
(1) 入港船舶

令和2年（2020年）9月の入港船舶の隻数及び総トン数の合計は、125,942隻（前年同月比 10.0%減）、253,501千総トン（11.9%減）であった。これを船舶区別にみると、外航は、7,066隻（8.8%減）、143,980千総トン（15.7%減）、内航は、86,689隻（10.4%減）、105,120千総トン（6.3%減）であった。

（単位：隻・総トン・%）

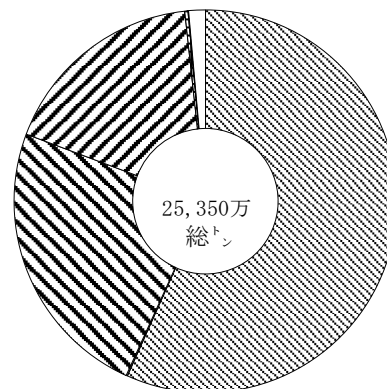
船舶区分		隻数	前年同月比	総トン数	前年同月比
外航	商船	7,033	91.3	143,681,511	84.4
	自動車航送船	33	71.7	298,667	52.1
	計	7,066	91.2	143,980,178	84.3
内航	商船	66,007	87.9	60,574,356	89.5
	自動車航送船	20,682	95.4	44,545,951	100.1
	計	86,689	89.6	105,120,307	93.7
漁船		24,074	89.6	735,339	82.4
避難船		99	125.3	104,698	122.1
その他		8,014	95.6	3,560,772	89.1
合計		125,942	90.0	253,501,294	88.1

入港船舶隻数構成比



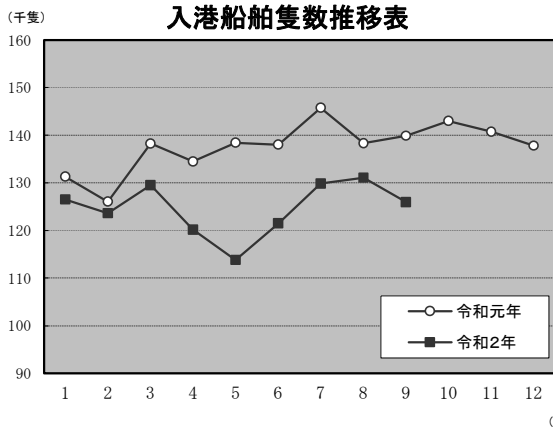
- 外航商船 5.6%
- 外航自航 0.0%
- 内航商船 52.4%
- 内航自航 16.4%
- 漁船 19.1%
- 避難船 0.1%
- その他 6.4%

入港船舶総トン数構成比

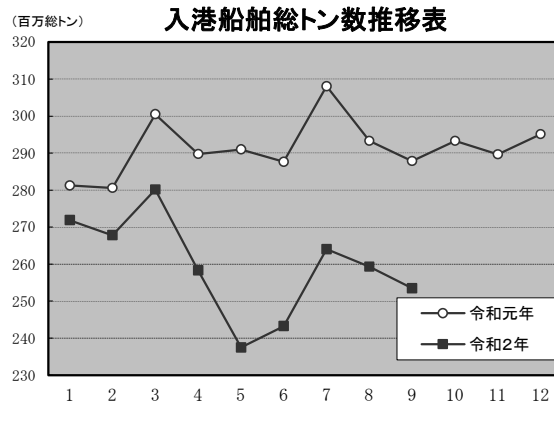


- 外航商船 56.7%
- 外航自航 0.1%
- 内航商船 23.9%
- 内航自航 17.6%
- 漁船 0.3%
- 避難船 0.0%
- その他 1.4%

※構成比は小数点以下第2位を四捨五入しているため、合計しても必ずしも100とはならない。



(月)



(月)

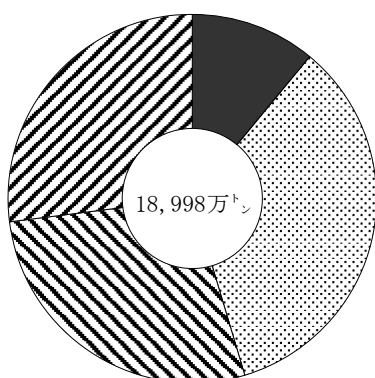
(2) 海上出入貨物

令和2年(2020年)9月の海上出入貨物の合計は、189,976千トン(10.9%減)であった。
このうち、外国貿易貨物は、86,269千トン(輸出 20,913千トン、輸入 65,356千トン、12.0%減)、
内国貿易貨物は、103,707千トン(移出 52,355千トン、移入 51,352千トン、10.0%減)であった。

(単位：千トン・%)

貿易状態	計		輸出又は移出		輸入又は移入	
		前年同月比		前年同月比		前年同月比
外国貿易貨物	86,269	88.0	20,913	86.9	65,356	88.4
(内 コンテナ)	(19,675)	(91.5)	(7,382)	(89.1)	(12,293)	(93.0)
(内 シャーシ)	(99)	(102.7)	(41)	(83.3)	(58)	(122.9)
(内 自動車航送船)	(28)	(52.7)	(9)	(35.9)	(18)	(68.6)
内国貿易貨物	103,707	90.0	52,355	89.0	51,352	91.0
(内 コンテナ)	(2,123)	(88.0)	(1,065)	(88.1)	(1,058)	(87.9)
(内 シャーシ)	(6,174)	(92.7)	(3,081)	(94.1)	(3,094)	(91.2)
(内 自動車航送船)	(35,484)	(92.7)	(17,725)	(92.3)	(17,759)	(93.0)
合計	189,976	89.1	73,268	88.4	116,708	89.5

海上出入貨物構成比

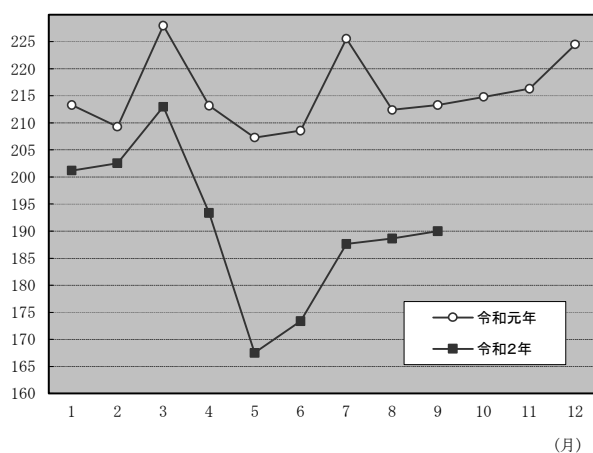


- 外国貿易貨物 (輸出) 11.0%
- ▨ 外国貿易貨物 (輸入) 34.4%
- ▩ 内国貿易貨物 (移出) 27.6%
- ▧ 内国貿易貨物 (移入) 27.0%

※構成比は小数点以下第2位を四捨五入しているため、合計しても必ずしも100とはならない。

(百万トン)

海上出入貨物推移表



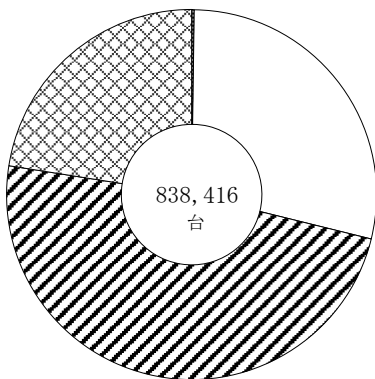
(3) 自動車航送台数

令和2年(2020年)9月の自動車航送台数の合計は、838,416台(13.5%減)であった。
 このうち、外国貿易貨物は、251台(輸出83台、輸入168台、76.6%減)、
 内国貿易貨物は、838,165台(移出417,422台、移入420,743台、13.4%減)であった。

(単位：台・%)

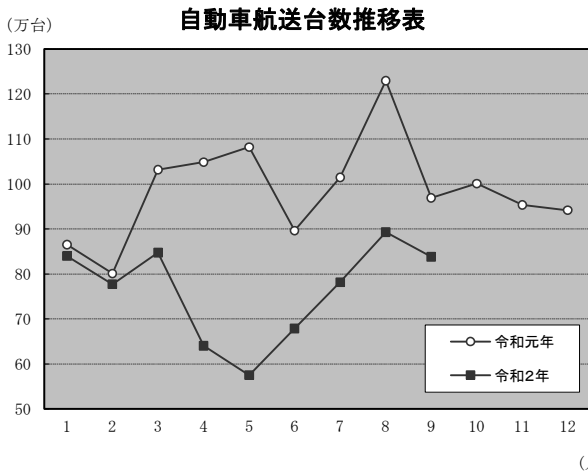
貿易状態	車種	計		輸出又は移出		輸入又は移入	
			前年同月比		前年同月比		前年同月比
外国貿易貨物	バス	0	-	0	-	0	-
	トラック	0	-	0	-	0	-
	乗用車	0	-	0	-	0	-
	その他	251	-	83	-	168	-
	計	251	23.4	83	15.8	168	30.5
内国貿易貨物	バス	1,714	30.1	873	30.9	841	29.3
	トラック	240,067	91.7	119,411	91.2	120,656	92.1
	乗用車	407,661	80.3	202,486	80.1	205,175	80.5
	その他	188,723	97.9	94,652	97.6	94,071	98.2
	計	838,165	86.6	417,422	86.3	420,743	86.8
合計		838,416	86.5	417,505	86.3	420,911	86.8

自動車航送台数構成比



- 外貿バス -
- 外貿トラック -
- 外貿乗用車 -
- 外貿その他 0.0%
- 内貿バス 0.2%
- 内貿トラック 28.6%
- 内貿乗用車 48.6%
- 内貿その他 22.5%

※構成比は小数点以下第2位を四捨五入しているため、合計しても必ずしも100とはならない。



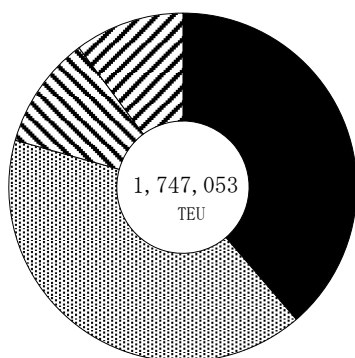
(4) コンテナ個数

令和2年(2020年)9月のコンテナ個数の合計は、1,747,053TEU(9.3%減)であった。
 このうち、外国貿易貨物は、1,386,410TEU(輸出676,415TEU、輸入709,995TEU、10.8%減)、
 内国貿易貨物は、360,643TEU(移出182,512TEU、移入178,131TEU、3.1%減)であった。

(単位：TEU・%)

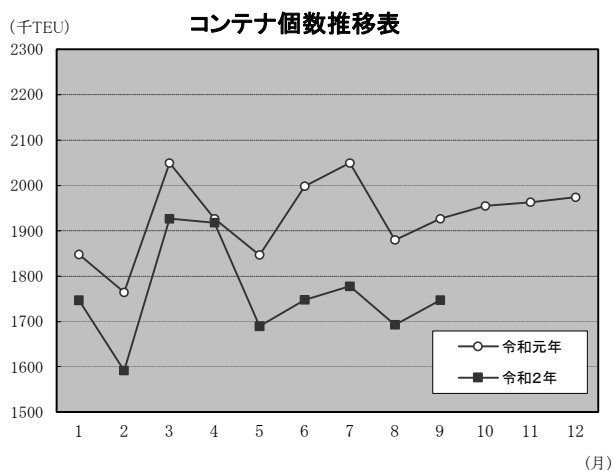
貿易状態	計		輸出又は移出		輸入又は移入	
		前年同月比		前年同月比		前年同月比
外国貿易貨物	1,386,410	89.2	676,415	86.1	709,995	92.3
内国貿易貨物	360,643	96.9	182,512	98.8	178,131	95.1
合計	1,747,053	90.7	858,927	88.5	888,126	92.9

コンテナ個数構成比



- 外国貿易貨物(輸出) 38.7%
- ▨ 外国貿易貨物(輸入) 40.6%
- ▩ 内国貿易貨物(移出) 10.4%
- ▧ 内国貿易貨物(移入) 10.2%

※構成比は小数点以下第2位を四捨五入しているため、合計しても必ずしも100とはならない。



(5) 港湾取扱貨物量 (上位20港)

(令和2年(2020年)9月分)

(単位:トン、%)

順位	港湾名	都道府県	貨物量	前月比	前年同月比
1	名古屋	愛知県	14,321,049	112.4	87.7
2	千葉	千葉県	10,634,618	98.9	86.2
3	苫小牧	北海道	8,418,283	103.3	91.4
4	北九州	福岡県	7,445,036	105.3	94.8
5	横浜	神奈川県	7,018,868	100.1	79.0
6	神戸	兵庫県	6,829,034	104.7	88.4
7	東京	東京都	6,661,999	106.2	91.9
8	大阪	大阪府	6,575,866	101.5	93.8
9	水島	岡山県	6,097,062	106.4	95.3
10	川崎	神奈川県	5,313,134	97.6	82.5
11	四日市	三重県	5,234,578	107.9	100.2
12	大分	大分県	4,868,984	101.7	84.7
13	堺泉北	大阪府	4,769,864	94.3	89.6
14	木更津	千葉県	4,657,191	127.5	89.8
15	鹿島	茨城県	3,863,328	95.0	83.5
16	徳山下松	山口県	3,569,149	91.1	85.7
17	喜入	鹿児島県	3,565,422	77.2	102.7
18	仙台塩釜	宮城県	3,311,511	107.4	89.2
19	茨城	茨城県	3,087,528	92.1	101.8
20	福山	広島県	3,062,743	108.0	97.0

第1表

総括表

第1表

総

暦年	入 港 船											
	合 計				外 航				内 航			
	隻数	指数	総トン数	指数	隻数	指数	総トン数	指数	隻数	指数	総トン数	指数
H27(2015)	1,782	100	3,362,419	100	103	100	1,971,230	100	1,679	100	1,391,189	100
(月平均)	148	(100)	280,202	(100)	(9)	(100)	(164,269)	(100)	(140)	(100)	(115,932)	(100)
H27(2015)	1,782	100	3,362,419	100	103	100	1,971,230	100	1,679	100	1,391,189	100
28(2016)	1,745	98	3,443,376	102	103	100	2,048,646	104	1,642	98	1,394,730	100
29(2017)	1,715	96	3,493,179	104	101	99	2,089,395	106	1,613	96	1,403,784	101
30(2018)	1,681	94	3,517,408	105	100	97	2,111,709	107	1,581	94	1,405,699	101
R元(2019)	1,653	93	3,496,362	104	97	94	2,083,425	106	1,556	93	1,412,938	102
(前年比)	(98)		(99)		(97)		(99)		(98)		(101)	
R元(2019).9	140	94	287,885	103	8	91	170,727	104	132	94	117,158	101
10	143	96	293,314	105	8	93	174,163	106	135	97	119,150	103
11	141	95	289,695	103	8	94	170,139	104	133	95	119,557	103
12	138	93	295,102	105	8	97	174,390	106	130	93	120,712	104
R2(2020).1	127	85	271,857	97	7	87	160,357	98	119	85	111,500	96
2	124	83	267,801	96	7	84	153,171	93	116	83	114,630	99
3	130	87	280,163	100	8	93	160,204	98	122	87	119,959	103
4	120	81	258,308	92	8	89	149,158	91	113	80	109,150	94
5	114	77	237,494	85	7	82	135,408	82	107	76	102,086	88
6	121	82	243,264	87	7	85	135,401	82	114	82	107,863	93
7	130	87	264,067	94	8	89	147,996	90	122	87	116,070	100
8	131	88	259,300	93	7	85	145,335	88	124	88	113,965	98
9	126	85	253,501	90	7	83	143,980	88	119	85	109,521	94

括 表

指数：平成27年＝100
単位：千隻、千総トン、千トン

暦年	海 上 出 入 貨 物										調査 対象 港湾数
	合 計		外 国 貿 易 貨 物				内 国 貿 易 貨 物				
		指数	輸出	指数	輸入	指数	移出	指数	移入	指数	
H27(2015)	2,665,061	100	293,490	100	959,060	100	712,728	100	699,784	100	161
(月平均)	222,088	(100)	(24,457)	(100)	(79,922)	(100)	(59,394)	(100)	(58,315)	(100)	-
H27(2015)	2,665,061	100	293,490	100	959,060	100	712,728	100	699,784	100	161
28(2016)	2,637,655	99	286,573	98	951,586	99	707,346	99	692,150	99	161
29(2017)	2,676,077	100	289,378	99	960,850	100	721,088	101	704,761	101	161
30(2018)	2,673,215	100	292,424	100	955,292	100	720,548	101	704,952	101	161
R元(2019)	2,596,060	97	284,553	97	925,624	97	701,225	98	684,659	98	161
(前年比)	(97)		(97)		(97)		(97)		(97)		
R元(2019).9	213,292	96	24,074	98	73,967	93	58,847	99	56,405	97	161
10	214,807	97	24,307	99	74,275	93	58,926	99	57,299	98	161
11	216,313	97	23,415	96	76,357	96	58,561	99	57,979	99	161
12	224,512	101	24,676	101	82,195	103	59,136	100	58,506	100	161
R2(2020).1	201,178	91	19,983	82	78,225	98	52,244	88	50,727	87	166
2	202,574	91	24,088	98	71,116	89	54,297	91	53,074	91	166
3	212,992	96	24,695	101	74,653	93	57,267	96	56,376	97	166
4	193,368	87	20,427	84	73,013	91	50,465	85	49,464	85	166
5	167,514	75	15,772	64	64,312	80	44,286	75	43,144	74	166
6	173,350	78	16,636	68	60,845	76	48,624	82	47,245	81	166
7	187,619	84	19,338	79	65,488	82	51,863	87	50,930	87	166
8	188,638	85	18,997	78	66,858	84	52,184	88	50,599	87	166
9	189,976	86	20,913	86	65,356	82	52,355	88	51,352	88	166

第2表

入港船舶表

[注] 港湾名の頭書は次のとおりである。

- ☆印 国際戦略港湾
- ◎印 国際拠点港湾
- 印 重要港湾
- 無印 地方港湾

(単位：隻・総トン)

都道府県	港湾	船舶区分	合計		外航		内航	
			隻数	総トン数	隻数	総トン数	隻数	総トン数
合計		商船	73,040	204,255,867	7,033	143,681,511	66,007	60,574,356
		自動車航送船	20,715	44,844,618	33	298,667	20,682	44,545,951
		漁船	24,074	735,339	—	—	24,074	735,339
		避難船	99	104,698	—	—	99	104,698
		その他	8,014	3,560,772	—	—	8,014	3,560,772
		計	125,942	253,501,294	7,066	143,980,178	118,876	109,521,116
北海道	○ 稚内	商船	34	36,787	7	1,371	27	35,416
		自動車航送船	139	526,524	0	0	139	526,524
		漁船	218	13,871	—	—	218	13,871
		避難船	0	0	—	—	0	0
		その他	19	11,298	—	—	19	11,298
		計	410	588,480	7	1,371	403	587,109
	○ 紋別	商船	19	31,660	9	20,115	10	11,545
		自動車航送船	0	0	0	0	0	0
		漁船	981	20,868	—	—	981	20,868
		避難船	0	0	—	—	0	0
		その他	11	7,150	—	—	11	7,150
		計	1,011	59,678	9	20,115	1,002	39,563
	○ 網走	商船	20	71,741	3	59,038	17	12,703
		自動車航送船	0	0	0	0	0	0
		漁船	2,651	53,885	—	—	2,651	53,885
		避難船	0	0	—	—	0	0
		その他	7	3,969	—	—	7	3,969
		計	2,678	129,595	3	59,038	2,675	70,557
	○ 根室	商船	13	7,862	8	653	5	7,209
		自動車航送船	0	0	0	0	0	0
		漁船	3,929	96,733	—	—	3,929	96,733
		避難船	0	0	—	—	0	0
		その他	57	5,911	—	—	57	5,911
		計	3,999	110,506	8	653	3,991	109,853
○ 釧路	商船	224	1,409,095	35	477,222	189	931,873	
	自動車航送船	0	0	0	0	0	0	
	漁船	614	104,625	—	—	614	104,625	
	避難船	0	0	—	—	0	0	
	その他	17	25,786	—	—	17	25,786	
	計	855	1,539,506	35	477,222	820	1,062,284	
○ 十勝	商船	47	125,085	8	87,403	39	37,682	
	自動車航送船	0	0	0	0	0	0	
	漁船	674	20,410	—	—	674	20,410	
	避難船	0	0	—	—	0	0	
	その他	8	5,965	—	—	8	5,965	
	計	729	151,460	8	87,403	721	64,057	
◎ 苫小牧	商船	634	3,965,273	74	1,101,127	560	2,864,146	
	自動車航送船	253	3,093,104	0	0	253	3,093,104	
	漁船	192	1,632	—	—	192	1,632	
	避難船	0	0	—	—	0	0	
	その他	1	692	—	—	1	692	
	計	1,080	7,060,701	74	1,101,127	1,006	5,959,574	
◎ 室蘭	商船	212	678,418	20	369,364	192	309,054	
	自動車航送船	30	210,150	0	0	30	210,150	
	漁船	9	63	—	—	9	63	
	避難船	17	49,798	—	—	17	49,798	
	その他	20	20,502	—	—	20	20,502	
	計	288	958,931	20	369,364	268	589,567	

(単位：隻・総トン)

都道府県	港 湾	船舶区分	合 計		外 航		内 航	
			隻 数	総トン数	隻 数	総トン数	隻 数	総トン数
北海道	○ 函館	商船	202	645,167	15	188,648	187	456,519
		自動車航送船	524	2,748,470	0	0	524	2,748,470
		漁船	253	3,984	—	—	253	3,984
		避難船	1	1,378	—	—	1	1,378
		その他	106	79,233	—	—	106	79,233
		計	1,086	3,478,232	15	188,648	1,071	3,289,584
	○ 小樽	商船	160	123,108	20	84,275	140	38,833
		自動車航送船	55	857,054	0	0	55	857,054
		漁船	37	5,570	—	—	37	5,570
		避難船	2	4,010	—	—	2	4,010
		その他	30	20,784	—	—	30	20,784
		計	284	1,010,526	20	84,275	264	926,251
	○ 石狩湾新	商船	109	659,829	19	543,047	90	116,782
		自動車航送船	0	0	0	0	0	0
		漁船	44	792	—	—	44	792
		避難船	0	0	—	—	0	0
		その他	12	2,877	—	—	12	2,877
		計	165	663,498	19	543,047	146	120,451
	○ 留萌	商船	24	98,642	3	26,639	21	72,003
		自動車航送船	0	0	0	0	0	0
漁船		92	1,380	—	—	92	1,380	
避難船		1	5,730	—	—	1	5,730	
その他		9	1,781	—	—	9	1,781	
計		126	107,533	3	26,639	123	80,894	
青森県	○ 青森	商船	113	212,592	2	61,856	111	150,736
		自動車航送船	478	2,660,654	0	0	478	2,660,654
		漁船	0	0	—	—	0	0
		避難船	0	0	—	—	0	0
		その他	32	12,115	—	—	32	12,115
		計	623	2,885,361	2	61,856	621	2,823,505
	尻屋岬	商船	41	76,339	0	0	41	76,339
		自動車航送船	0	0	0	0	0	0
		漁船	0	0	—	—	0	0
		避難船	0	0	—	—	0	0
		その他	0	0	—	—	0	0
		計	41	76,339	0	0	41	76,339
	○ むつ小川原	商船	23	23,049	1	5,702	22	17,347
		自動車航送船	0	0	0	0	0	0
		漁船	0	0	—	—	0	0
		避難船	1	499	—	—	1	499
		その他	0	0	—	—	0	0
		計	24	23,548	1	5,702	23	17,846
	○ 八戸	商船	304	1,000,777	31	477,685	273	523,092
		自動車航送船	145	1,221,625	0	0	145	1,221,625
漁船		678	36,394	—	—	678	36,394	
避難船		0	0	—	—	0	0	
その他		23	9,441	—	—	23	9,441	
計		1,150	2,268,237	31	477,685	1,119	1,790,552	
岩手県	○ 久慈	商船	25	16,002	0	0	25	16,002
		自動車航送船	0	0	0	0	0	0
		漁船	433	7,327	—	—	433	7,327
		避難船	0	0	—	—	0	0
		その他	0	0	—	—	0	0
		計	458	23,329	0	0	458	23,329

(単位：隻・総トン)

都道府県	港湾	船舶区分	合計		外航		内航	
			隻数	総トン数	隻数	総トン数	隻数	総トン数
岩手県	○ 宮古	商船	118	21,859	2	6,132	116	15,727
		自動車航送船	0	0	0	0	0	0
		漁船	258	10,857	—	—	258	10,857
		避難船	0	0	—	—	0	0
		その他	10	5,947	—	—	10	5,947
	計	386	38,663	2	6,132	384	32,531	
	○ 釜石	商船	60	219,594	4	127,728	56	91,866
		自動車航送船	0	0	0	0	0	0
		漁船	24	2,928	—	—	24	2,928
		避難船	0	0	—	—	0	0
		その他	6	3,156	—	—	6	3,156
	計	90	225,678	4	127,728	86	97,950	
○ 大船渡	商船	80	247,529	4	47,758	76	199,771	
	自動車航送船	0	0	0	0	0	0	
	漁船	487	9,621	—	—	487	9,621	
	避難船	0	0	—	—	0	0	
	その他	0	0	—	—	0	0	
計	567	257,150	4	47,758	563	209,392		
宮城県	◎ 仙台塩釜	商船	1,876	4,104,415	102	1,878,449	1,774	2,225,966
		自動車航送船	144	1,020,743	0	0	144	1,020,743
		漁船	1	760	—	—	1	760
		避難船	0	0	—	—	0	0
		その他	18	26,733	—	—	18	26,733
		計	2,039	5,152,651	102	1,878,449	1,937	3,274,202
秋田県	○ 能代	商船	25	320,242	12	301,258	13	18,984
		自動車航送船	0	0	0	0	0	0
		漁船	0	0	—	—	0	0
		避難船	0	0	—	—	0	0
		その他	40	2,478	—	—	40	2,478
	計	65	322,720	12	301,258	53	21,462	
	○ 船川	商船	19	15,510	0	0	19	15,510
		自動車航送船	0	0	0	0	0	0
		漁船	20	1,054	—	—	20	1,054
		避難船	0	0	—	—	0	0
		その他	1	502	—	—	1	502
	計	40	17,066	0	0	40	17,066	
○ 秋田	商船	115	478,019	31	316,782	84	161,237	
	自動車航送船	52	947,908	0	0	52	947,908	
	漁船	77	1,429	—	—	77	1,429	
	避難船	0	0	—	—	0	0	
	その他	15	12,616	—	—	15	12,616	
計	259	1,439,972	31	316,782	228	1,123,190		
山形県	○ 酒田	商船	49	364,300	19	283,742	30	80,558
		自動車航送船	0	0	0	0	0	0
		漁船	150	3,892	—	—	150	3,892
		避難船	1	19	—	—	1	19
		その他	40	13,106	—	—	40	13,106
		計	240	381,317	19	283,742	221	97,575
福島県	○ 相馬	商船	59	599,786	10	517,607	49	82,179
		自動車航送船	0	0	0	0	0	0
		漁船	0	0	—	—	0	0
		避難船	0	0	—	—	0	0
		その他	26	7,201	—	—	26	7,201
		計	85	606,987	10	517,607	75	89,380

(単位：隻・総トン)

都道府県	港湾	船舶区分	合計		外航		内航	
			隻数	総トン数	隻数	総トン数	隻数	総トン数
福島県	○ 小名浜	商船	186	1,154,917	28	598,240	158	556,677
		自動車航送船	0	0	0	0	0	0
		漁船	135	1,428	—	—	135	1,428
		避難船	0	0	—	—	0	0
		その他	71	16,989	—	—	71	16,989
	計	392	1,173,334	28	598,240	364	575,094	
茨城県	○ 茨城	商船	220	2,624,174	63	1,674,377	157	949,797
		自動車航送船	50	632,948	0	0	50	632,948
		漁船	39	623	—	—	39	623
		避難船	0	0	—	—	0	0
		その他	26	5,294	—	—	26	5,294
		計	335	3,263,039	63	1,674,377	272	1,588,662
	○ 鹿島	商船	710	4,166,196	106	3,380,142	604	786,054
		自動車航送船	0	0	0	0	0	0
		漁船	0	0	—	—	0	0
		避難船	0	0	—	—	0	0
その他		0	0	—	—	0	0	
	計	710	4,166,196	106	3,380,142	604	786,054	
千葉県	○ 木更津	商船	970	4,262,576	74	3,593,937	896	668,639
		自動車航送船	0	0	0	0	0	0
		漁船	0	0	—	—	0	0
		避難船	0	0	—	—	0	0
		その他	279	42,021	—	—	279	42,021
		計	1,249	4,304,597	74	3,593,937	1,175	710,660
	◎ 千葉	商船	3,316	10,470,245	288	6,979,941	3,028	3,490,304
		自動車航送船	0	0	0	0	0	0
		漁船	0	0	—	—	0	0
		避難船	0	0	—	—	0	0
その他		267	45,045	—	—	267	45,045	
	計	3,583	10,515,290	288	6,979,941	3,295	3,535,349	
東京都	☆ 東京	商船	1,595	12,982,152	399	9,902,498	1,196	3,079,654
		自動車航送船	29	366,444	0	0	29	366,444
		漁船	1	189	—	—	1	189
		避難船	0	0	—	—	0	0
		その他	116	98,711	—	—	116	98,711
	計	1,741	13,447,496	399	9,902,498	1,342	3,544,998	
神奈川県	☆ 川崎	商船	1,331	6,765,720	210	5,302,548	1,121	1,463,172
		自動車航送船	0	0	0	0	0	0
		漁船	0	0	—	—	0	0
		避難船	0	0	—	—	0	0
		その他	18	22,157	—	—	18	22,157
		計	1,349	6,787,877	210	5,302,548	1,139	1,485,329
	☆ 横浜	商船	2,040	20,409,888	679	18,287,735	1,361	2,122,153
		自動車航送船	0	0	0	0	0	0
		漁船	0	0	—	—	0	0
		避難船	0	0	—	—	0	0
		その他	218	667,451	—	—	218	667,451
		計	2,258	21,077,339	679	18,287,735	1,579	2,789,604
	○ 横須賀	商船	243	865,365	11	314,997	232	550,368
自動車航送船		371	1,286,044	0	0	371	1,286,044	
漁船		15	271	—	—	15	271	
避難船		0	0	—	—	0	0	
その他		614	196,980	—	—	614	196,980	
	計	1,243	2,348,660	11	314,997	1,232	2,033,663	

(単位：隻・総トン)

都道府県	港湾	船舶区分	合計		外航		内航	
			隻数	総トン数	隻数	総トン数	隻数	総トン数
新潟県	◎ 新潟	商船	426	1,224,538	57	878,929	369	345,609
		自動車航送船	207	1,797,907	0	0	207	1,797,907
		漁船	92	1,077	—	—	92	1,077
		避難船	0	0	—	—	0	0
		その他	35	27,761	—	—	35	27,761
		計	760	3,051,283	57	878,929	703	2,172,354
	柏崎	商船	13	7,547	0	0	13	7,547
		自動車航送船	0	0	0	0	0	0
		漁船	18	230	—	—	18	230
		避難船	0	0	—	—	0	0
		その他	7	515	—	—	7	515
		計	38	8,292	0	0	38	8,292
	○ 直江津	商船	46	538,560	19	472,780	27	65,780
		自動車航送船	61	347,822	0	0	61	347,822
		漁船	0	0	—	—	0	0
		避難船	0	0	—	—	0	0
		その他	12	11,094	—	—	12	11,094
		計	119	897,476	19	472,780	100	424,696
	姫川	商船	61	192,008	6	58,156	55	133,852
		自動車航送船	0	0	0	0	0	0
		漁船	35	283	—	—	35	283
		避難船	0	0	—	—	0	0
		その他	10	4,614	—	—	10	4,614
		計	106	196,905	6	58,156	100	138,749
○ 両津	商船	231	57,922	0	0	231	57,922	
	自動車航送船	148	831,908	0	0	148	831,908	
	漁船	1	77	—	—	1	77	
	避難船	5	11,783	—	—	5	11,783	
	その他	7	2,543	—	—	7	2,543	
	計	392	904,233	0	0	392	904,233	
○ 小木	商船	0	0	0	0	0	0	
	自動車航送船	61	347,822	0	0	61	347,822	
	漁船	0	0	—	—	0	0	
	避難船	0	0	—	—	0	0	
	その他	4	76	—	—	4	76	
	計	65	347,898	0	0	65	347,898	
富山県	◎ 伏木富山	商船	88	532,710	48	437,745	40	94,965
		自動車航送船	0	0	0	0	0	0
		漁船	78	756	—	—	78	756
		避難船	0	0	—	—	0	0
		その他	0	0	—	—	0	0
		計	166	533,466	48	437,745	118	95,721
石川県	○ 七尾	商船	76	292,946	11	269,405	65	23,541
		自動車航送船	0	0	0	0	0	0
		漁船	2	491	—	—	2	491
		避難船	0	0	—	—	0	0
		その他	35	6,852	—	—	35	6,852
		計	113	300,289	11	269,405	102	30,884
	○ 金沢	商船	89	466,511	37	324,160	52	142,351
		自動車航送船	0	0	0	0	0	0
		漁船	2,473	22,811	—	—	2,473	22,811
		避難船	4	3,998	—	—	4	3,998
		その他	11	9,649	—	—	11	9,649
		計	2,577	502,969	37	324,160	2,540	178,809

(単位：隻・総トン)

都道府県	港湾	船舶区分	合計		外航		内航	
			隻数	総トン数	隻数	総トン数	隻数	総トン数
福井県	福井	商船	112	133,227	7	34,279	105	98,948
		自動車航送船	0	0	0	0	0	0
		漁船	73	2,847	—	—	73	2,847
		避難船	0	0	—	—	0	0
		その他	7	735	—	—	7	735
	計	192	136,809	7	34,279	185	102,530	
	○ 敦賀	商船	98	879,258	20	281,733	78	597,525
		自動車航送船	33	576,147	0	0	33	576,147
		漁船	9	894	—	—	9	894
		避難船	0	0	—	—	0	0
		その他	25	13,106	—	—	25	13,106
	計	165	1,469,405	20	281,733	145	1,187,672	
	内浦	商船	7	20,331	4	18,834	3	1,497
		自動車航送船	0	0	0	0	0	0
		漁船	0	0	—	—	0	0
避難船		0	0	—	—	0	0	
その他		0	0	—	—	0	0	
計	7	20,331	4	18,834	3	1,497		
静岡県	沼津	商船	94	12,730	1	2,664	93	10,066
		自動車航送船	0	0	0	0	0	0
		漁船	54	1,806	—	—	54	1,806
		避難船	0	0	—	—	0	0
		その他	0	0	—	—	0	0
	計	148	14,536	1	2,664	147	11,872	
	○ 田子の浦	商船	117	263,561	8	118,432	109	145,129
		自動車航送船	0	0	0	0	0	0
		漁船	0	0	—	—	0	0
		避難船	0	0	—	—	0	0
		その他	2	1,299	—	—	2	1,299
	計	119	264,860	8	118,432	111	146,428	
	◎ 清水	商船	440	3,166,732	142	2,542,400	298	624,332
		自動車航送船	83	128,982	0	0	83	128,982
		漁船	10	4,606	—	—	10	4,606
		避難船	0	0	—	—	0	0
		その他	64	157,342	—	—	64	157,342
	計	597	3,457,662	142	2,542,400	455	915,262	
	大井川	商船	107	99,746	1	2,993	106	96,753
		自動車航送船	0	0	0	0	0	0
		漁船	209	1,331	—	—	209	1,331
		避難船	0	0	—	—	0	0
		その他	0	0	—	—	0	0
	計	316	101,077	1	2,993	315	98,084	
○ 御前崎	商船	59	651,063	16	557,986	43	93,077	
	自動車航送船	0	0	0	0	0	0	
	漁船	134	5,764	—	—	134	5,764	
	避難船	0	0	—	—	0	0	
	その他	63	10,002	—	—	63	10,002	
計	256	666,829	16	557,986	240	108,843		
愛知県	○ 三河	商船	406	2,700,132	86	1,772,776	320	927,356
		自動車航送船	0	0	0	0	0	0
		漁船	34	476	—	—	34	476
		避難船	0	0	—	—	0	0
		その他	56	3,143	—	—	56	3,143
計	496	2,703,751	86	1,772,776	410	930,975		

(単位：隻・総トン)

都道府県	港湾	船舶区分	合計		外航		内航	
			隻数	総トン数	隻数	総トン数	隻数	総トン数
愛知県	○ 衣浦	商船	239	767,552	38	519,255	201	248,297
		自動車航送船	0	0	0	0	0	0
		漁船	99	882	—	—	99	882
		避難船	0	0	—	—	0	0
		その他	83	7,294	—	—	83	7,294
	計	421	775,728	38	519,255	383	256,473	
	常滑	商船	146	30,745	0	0	146	30,745
		自動車航送船	0	0	0	0	0	0
		漁船	21	294	—	—	21	294
		避難船	0	0	—	—	0	0
		その他	103	2,372	—	—	103	2,372
	計	270	33,411	0	0	270	33,411	
	◎ 名古屋	商船	2,107	17,089,159	557	14,206,232	1,550	2,882,927
		自動車航送船	15	239,804	0	0	15	239,804
		漁船	0	0	—	—	0	0
避難船		0	0	—	—	0	0	
その他		126	24,555	—	—	126	24,555	
計	2,248	17,353,518	557	14,206,232	1,691	3,147,286		
三重県	◎ 四日市	商船	1,280	5,144,843	133	3,894,592	1,147	1,250,251
		自動車航送船	0	0	0	0	0	0
		漁船	0	0	—	—	0	0
		避難船	0	0	—	—	0	0
		その他	91	14,232	—	—	91	14,232
	計	1,371	5,159,075	133	3,894,592	1,238	1,264,483	
	○ 津松阪	商船	121	115,162	3	23,221	118	91,941
		自動車航送船	140	17,360	0	0	140	17,360
		漁船	164	820	—	—	164	820
		避難船	0	0	—	—	0	0
		その他	2	636	—	—	2	636
	計	427	133,978	3	23,221	424	110,757	
	吉津	商船	47	51,480	0	0	47	51,480
		自動車航送船	0	0	0	0	0	0
		漁船	158	2,347	—	—	158	2,347
		避難船	0	0	—	—	0	0
		その他	0	0	—	—	0	0
	計	205	53,827	0	0	205	53,827	
	○ 尾鷲	商船	12	6,575	0	0	12	6,575
		自動車航送船	0	0	0	0	0	0
		漁船	116	995	—	—	116	995
		避難船	0	0	—	—	0	0
		その他	50	4,868	—	—	50	4,868
	計	178	12,438	0	0	178	12,438	
鶴殿	商船	36	15,871	1	499	35	15,372	
	自動車航送船	0	0	0	0	0	0	
	漁船	4	28	—	—	4	28	
	避難船	0	0	—	—	0	0	
	その他	0	0	—	—	0	0	
計	40	15,899	1	499	39	15,400		
京都府	○ 舞鶴	商船	67	436,918	29	373,152	38	63,766
		自動車航送船	29	487,490	0	0	29	487,490
		漁船	166	7,181	—	—	166	7,181
		避難船	1	498	—	—	1	498
		その他	76	100,811	—	—	76	100,811
計	339	1,032,898	29	373,152	310	659,746		

(単位：隻・総トン)

都道府県	港湾	船舶区分	合計		外航		内航	
			隻数	総トン数	隻数	総トン数	隻数	総トン数
京都府	宮津	商船	2	995	0	0	2	995
		自動車航送船	0	0	0	0	0	0
		漁船	0	0	—	—	0	0
		避難船	0	0	—	—	0	0
		その他	14	364	—	—	14	364
		計	16	1,359	0	0	16	1,359
大阪府	泉州	商船	207	61,621	0	0	207	61,621
		自動車航送船	0	0	0	0	0	0
		漁船	0	0	—	—	0	0
		避難船	0	0	—	—	0	0
		その他	0	0	—	—	0	0
		計	207	61,621	0	0	207	61,621
	○ 阪南	商船	131	75,639	1	1,020	130	74,619
		自動車航送船	0	0	0	0	0	0
		漁船	178	1,424	—	—	178	1,424
		避難船	0	0	—	—	0	0
		その他	58	70,506	—	—	58	70,506
		計	367	147,569	1	1,020	366	146,549
	◎ 堺泉北	商船	1,963	5,074,816	123	2,953,424	1,840	2,121,392
		自動車航送船	30	482,835	0	0	30	482,835
		漁船	0	0	—	—	0	0
		避難船	0	0	—	—	0	0
		その他	150	56,367	—	—	150	56,367
		計	2,143	5,614,018	123	2,953,424	2,020	2,660,594
	☆ 大阪	商船	1,529	6,436,045	379	5,225,256	1,150	1,210,789
		自動車航送船	152	1,911,568	6	86,726	146	1,824,842
		漁船	0	0	—	—	0	0
		避難船	0	0	—	—	0	0
		その他	25	17,732	—	—	25	17,732
		計	1,706	8,365,345	385	5,311,982	1,321	3,053,363
兵庫県	○ 尼崎西宮芦屋	商船	320	417,359	4	9,786	316	407,573
		自動車航送船	0	0	0	0	0	0
		漁船	0	0	—	—	0	0
		避難船	0	0	—	—	0	0
		その他	80	1,723	—	—	80	1,723
		計	400	419,082	4	9,786	396	409,296
	☆ 神戸	商船	1,656	12,221,887	512	10,918,102	1,144	1,303,785
		自動車航送船	221	1,759,971	0	0	221	1,759,971
		漁船	0	0	—	—	0	0
		避難船	0	0	—	—	0	0
		その他	209	69,793	—	—	209	69,793
		計	2,086	14,051,651	512	10,918,102	1,574	3,133,549
	明石	商船	770	82,453	0	0	770	82,453
		自動車航送船	0	0	0	0	0	0
		漁船	5	490	—	—	5	490
		避難船	0	0	—	—	0	0
		その他	0	0	—	—	0	0
		計	775	82,943	0	0	775	82,943
	○ 東播磨	商船	1,024	1,994,172	77	1,315,672	947	678,500
		自動車航送船	0	0	0	0	0	0
		漁船	0	0	—	—	0	0
		避難船	0	0	—	—	0	0
		その他	75	9,143	—	—	75	9,143
		計	1,099	2,003,315	77	1,315,672	1,022	687,643

(単位：隻・総トン)

都道府県	港湾	船舶区分	合計		外航		内航	
			隻数	総トン数	隻数	総トン数	隻数	総トン数
兵庫県	◎ 姫路	商船	1,326	1,687,997	50	1,222,743	1,276	465,254
		自動車航送船	203	263,976	0	0	203	263,976
		漁船	0	0	—	—	0	0
		避難船	0	0	—	—	0	0
		その他	52	11,314	—	—	52	11,314
		計	1,581	1,963,287	50	1,222,743	1,531	740,544
	相生	商船	10	4,538	1	2,306	9	2,232
		自動車航送船	0	0	0	0	0	0
		漁船	0	0	—	—	0	0
		避難船	0	0	—	—	0	0
		その他	9	41,679	—	—	9	41,679
		計	19	46,217	1	2,306	18	43,911
	赤穂	商船	187	417,414	3	23,198	184	394,216
		自動車航送船	0	0	0	0	0	0
		漁船	0	0	—	—	0	0
避難船		0	0	—	—	0	0	
その他		2	38	—	—	2	38	
計		189	417,452	3	23,198	186	394,254	
和歌山県	新宮	商船	32	94,651	2	64,749	30	29,902
		自動車航送船	0	0	0	0	0	0
		漁船	0	0	—	—	0	0
		避難船	0	0	—	—	0	0
		その他	0	0	—	—	0	0
		計	32	94,651	2	64,749	30	29,902
	○ 日高	商船	33	23,206	2	9,096	31	14,110
		自動車航送船	0	0	0	0	0	0
		漁船	0	0	—	—	0	0
		避難船	0	0	—	—	0	0
		その他	0	0	—	—	0	0
		計	33	23,206	2	9,096	31	14,110
	◎ 和歌山下津	商船	559	1,824,764	56	1,161,463	503	663,301
		自動車航送船	222	604,395	0	0	222	604,395
		漁船	0	0	—	—	0	0
避難船		0	0	—	—	0	0	
その他		27	13,356	—	—	27	13,356	
計		808	2,442,515	56	1,161,463	752	1,281,052	
鳥取県	○ 鳥取	商船	13	6,513	0	0	13	6,513
		自動車航送船	0	0	0	0	0	0
		漁船	30	3,060	—	—	30	3,060
		避難船	2	28	—	—	2	28
		その他	10	616	—	—	10	616
		計	55	10,217	0	0	55	10,217
	○ 境	商船	189	394,232	26	300,035	163	94,197
		自動車航送船	28	65,604	0	0	28	65,604
		漁船	438	27,631	—	—	438	27,631
		避難船	2	1,247	—	—	2	1,247
		その他	180	24,207	—	—	180	24,207
		計	837	512,921	26	300,035	811	212,886
島根県	○ 浜田	商船	25	90,681	12	75,524	13	15,157
		自動車航送船	0	0	0	0	0	0
		漁船	3	2,097	—	—	3	2,097
		避難船	10	1,085	—	—	10	1,085
		その他	38	8,066	—	—	38	8,066
		計	76	101,929	12	75,524	64	26,405

(単位：隻・総トン)

都道府県	港湾	船舶区分	合計		外航		内航	
			隻数	総トン数	隻数	総トン数	隻数	総トン数
島根県	○ 三隅	商船	34	263,549	4	248,343	30	15,206
		自動車航送船	0	0	0	0	0	0
		漁船	0	0	—	—	0	0
		避難船	0	0	—	—	0	0
		その他	25	13,105	—	—	25	13,105
	計	59	276,654	4	248,343	55	28,311	
	○ 西郷	商船	123	24,198	0	0	123	24,198
		自動車航送船	83	195,874	0	0	83	195,874
		漁船	0	0	—	—	0	0
		避難船	21	2,445	—	—	21	2,445
その他		6	4,708	—	—	6	4,708	
計	233	227,225	0	0	233	227,225		
岡山県	東備	商船	218	28,693	10	19,636	208	9,057
		自動車航送船	271	151,999	0	0	271	151,999
		漁船	57	462	—	—	57	462
		避難船	0	0	—	—	0	0
		その他	0	0	—	—	0	0
	計	546	181,154	10	19,636	536	161,518	
	○ 岡山	商船	108	39,110	0	0	108	39,110
		自動車航送船	357	345,338	0	0	357	345,338
		漁船	0	0	—	—	0	0
		避難船	0	0	—	—	0	0
		その他	0	0	—	—	0	0
	計	465	384,448	0	0	465	384,448	
	○ 宇野	商船	752	597,648	6	69,322	746	528,326
		自動車航送船	700	573,170	0	0	700	573,170
		漁船	0	0	—	—	0	0
		避難船	0	0	—	—	0	0
		その他	15	957	—	—	15	957
	計	1,467	1,171,775	6	69,322	1,461	1,102,453	
	◎ 水島	商船	2,214	8,083,954	265	6,116,773	1,949	1,967,181
		自動車航送船	0	0	0	0	0	0
漁船		0	0	—	—	0	0	
避難船		0	0	—	—	0	0	
その他		111	59,761	—	—	111	59,761	
計	2,325	8,143,715	265	6,116,773	2,060	2,026,942		
笠岡	商船	417	43,828	2	2,494	415	41,334	
	自動車航送船	265	46,650	0	0	265	46,650	
	漁船	0	0	—	—	0	0	
	避難船	0	0	—	—	0	0	
	その他	0	0	—	—	0	0	
計	682	90,478	2	2,494	680	87,984		
広島県	○ 福山	商船	678	2,932,056	146	2,440,557	532	491,499
		自動車航送船	151	14,949	0	0	151	14,949
		漁船	100	1,000	—	—	100	1,000
		避難船	0	0	—	—	0	0
		その他	2	38	—	—	2	38
	計	931	2,948,043	146	2,440,557	785	507,486	
	○ 尾道糸崎	商船	2,089	212,281	8	80,831	2,081	131,450
		自動車航送船	667	140,901	0	0	667	140,901
		漁船	188	940	—	—	188	940
		避難船	0	0	—	—	0	0
その他		521	28,858	—	—	521	28,858	
計	3,465	382,980	8	80,831	3,457	302,149		

(単位：隻・総トン)

都道府県	港湾	船舶区分	合計		外航		内航	
			隻数	総トン数	隻数	総トン数	隻数	総トン数
広島県	竹原	商船	741	142,350	2	89,994	739	52,356
		自動車航送船	1,092	350,809	0	0	1,092	350,809
		漁船	0	0	—	—	0	0
		避難船	12	634	—	—	12	634
		その他	4	1,227	—	—	4	1,227
		計	1,849	495,020	2	89,994	1,847	405,026
	安芸津	商船	27	5,454	0	0	27	5,454
		自動車航送船	460	162,840	0	0	460	162,840
		漁船	0	0	—	—	0	0
		避難船	0	0	—	—	0	0
		その他	2	1,767	—	—	2	1,767
		計	489	170,061	0	0	489	170,061
	吉悪	商船	1	1,490	1	1,490	0	0
		自動車航送船	0	0	0	0	0	0
		漁船	0	0	—	—	0	0
		避難船	0	0	—	—	0	0
		その他	0	0	—	—	0	0
		計	1	1,490	1	1,490	0	0
	○ 呉	商船	1,387	441,985	12	178,501	1,375	263,484
		自動車航送船	630	383,433	0	0	630	383,433
		漁船	0	0	—	—	0	0
避難船		0	0	—	—	0	0	
その他		106	260,649	—	—	106	260,649	
計		2,123	1,086,067	12	178,501	2,111	907,566	
◎ 広島	商船	2,260	2,919,880	96	2,153,792	2,164	766,088	
	自動車航送船	1,198	542,381	0	0	1,198	542,381	
	漁船	1	499	—	—	1	499	
	避難船	0	0	—	—	0	0	
	その他	16	5,519	—	—	16	5,519	
	計	3,475	3,468,279	96	2,153,792	3,379	1,314,487	
大竹	商船	100	110,133	12	68,215	88	41,918	
	自動車航送船	142	13,774	0	0	142	13,774	
	漁船	0	0	—	—	0	0	
	避難船	0	0	—	—	0	0	
	その他	1	199	—	—	1	199	
	計	243	124,106	12	68,215	231	55,891	
鹿川	商船	25	28,405	0	0	25	28,405	
	自動車航送船	0	0	0	0	0	0	
	漁船	0	0	—	—	0	0	
	避難船	0	0	—	—	0	0	
	その他	0	0	—	—	0	0	
	計	25	28,405	0	0	25	28,405	
山口県	◎ 下関	商船	2,108	495,610	60	310,790	2,048	184,820
		自動車航送船	27	211,941	27	211,941	0	0
		漁船	166	17,399	—	—	166	17,399
		避難船	1	6,270	—	—	1	6,270
		その他	54	43,291	—	—	54	43,291
		計	2,356	774,511	87	522,731	2,269	251,780
	○ 小野田	商船	175	166,369	2	10,198	173	156,171
		自動車航送船	0	0	0	0	0	0
		漁船	0	0	—	—	0	0
		避難船	0	0	—	—	0	0
その他	1	3,412	—	—	1	3,412		
計	176	169,781	2	10,198	174	159,583		

(単位：隻・総トン)

都道府県	港湾	船舶区分	合計		外航		内航		
			隻数	総トン数	隻数	総トン数	隻数	総トン数	
山口県	○ 宇部	商船	863	1,342,753	24	467,694	839	875,059	
		自動車航送船	0	0	0	0	0	0	
		漁船	0	0	—	—	0	0	
		避難船	0	0	—	—	0	0	
		その他	10	10,729	—	—	10	10,729	
	計	873	1,353,482	24	467,694	849	885,788		
	○ 三田尻中関	商船	243	1,415,914	39	1,248,738	204	167,176	
		自動車航送船	0	0	0	0	0	0	
		漁船	0	0	—	—	0	0	
		避難船	0	0	—	—	0	0	
		その他	32	6,544	—	—	32	6,544	
	計	275	1,422,458	39	1,248,738	236	173,720		
	◎ 徳山下松	商船	1,536	2,910,048	114	1,635,552	1,422	1,274,496	
		自動車航送船	145	105,125	0	0	145	105,125	
		漁船	0	0	—	—	0	0	
		避難船	0	0	—	—	0	0	
		その他	9	115,161	—	—	9	115,161	
	計	1,690	3,130,334	114	1,635,552	1,576	1,494,782		
	平生	商船	40	8,736	0	0	40	8,736	
		自動車航送船	0	0	0	0	0	0	
		漁船	0	0	—	—	0	0	
		避難船	0	0	—	—	0	0	
		その他	0	0	—	—	0	0	
	計	40	8,736	0	0	40	8,736		
柳井	商船	65	110,490	1	105,010	64	5,480		
	自動車航送船	401	222,205	0	0	401	222,205		
	漁船	0	0	—	—	0	0		
	避難船	0	0	—	—	0	0		
	その他	6	1,330	—	—	6	1,330		
計	472	334,025	1	105,010	471	229,015			
○ 岩国	商船	469	1,087,784	35	560,053	434	527,731		
	自動車航送船	0	0	0	0	0	0		
	漁船	4	80	—	—	4	80		
	避難船	0	0	—	—	0	0		
	その他	16	1,685	—	—	16	1,685		
計	489	1,089,549	35	560,053	454	529,496			
徳島県	○ 徳島小松島	商船	121	181,414	11	127,798	110	53,616	
		自動車航送船	271	1,223,559	0	0	271	1,223,559	
		漁船	0	0	—	—	0	0	
		避難船	0	0	—	—	0	0	
		その他	0	0	—	—	0	0	
	計	392	1,404,973	11	127,798	381	1,277,175		
	○ 橘	商船	196	559,827	11	467,208	185	92,619	
		自動車航送船	0	0	0	0	0	0	
		漁船	0	0	—	—	0	0	
		避難船	0	0	—	—	0	0	
		その他	0	0	—	—	0	0	
	計	196	559,827	11	467,208	185	92,619		
	香川県	詫間	商船	391	79,359	9	46,094	382	33,265
			自動車航送船	0	0	0	0	0	0
漁船			0	0	—	—	0	0	
避難船			0	0	—	—	0	0	
その他			14	3,891	—	—	14	3,891	
計	405	83,250	9	46,094	396	37,156			

(単位：隻・総トン)

都道府県	港 湾	船舶区分	合 計		外 航		内 航	
			隻 数	総トン数	隻 数	総トン数	隻 数	総トン数
香川県	多度津	商船	75	15,271	5	2,465	70	12,806
		自動車航送船	114	10,032	0	0	114	10,032
		漁船	0	0	—	—	0	0
		避難船	0	0	—	—	0	0
		その他	13	2,649	—	—	13	2,649
		計	202	27,952	5	2,465	197	25,487
	丸亀	商船	607	164,432	2	14,934	605	149,498
		自動車航送船	204	68,385	0	0	204	68,385
		漁船	1	324	—	—	1	324
		避難船	0	0	—	—	0	0
		その他	94	7,637	—	—	94	7,637
		計	906	240,778	2	14,934	904	225,844
	○ 坂出	商船	606	1,041,504	23	468,273	583	573,231
		自動車航送船	0	0	0	0	0	0
		漁船	0	0	—	—	0	0
		避難船	0	0	—	—	0	0
		その他	207	25,971	—	—	207	25,971
		計	813	1,067,475	23	468,273	790	599,202
	○ 高松	商船	1,101	265,966	24	150,252	1,077	115,714
		自動車航送船	1,347	1,521,357	0	0	1,347	1,521,357
漁船		19	4,937	—	—	19	4,937	
避難船		0	0	—	—	0	0	
その他		56	4,469	—	—	56	4,469	
計		2,523	1,796,729	24	150,252	2,499	1,646,477	
風戸	商船	153	205,895	10	168,130	143	37,765	
	自動車航送船	192	121,920	0	0	192	121,920	
	漁船	0	0	—	—	0	0	
	避難船	0	0	—	—	0	0	
	その他	0	0	—	—	0	0	
	計	345	327,815	10	168,130	335	159,685	
愛媛県	○ 宇和島	商船	269	42,566	4	1,266	265	41,300
		自動車航送船	0	0	0	0	0	0
		漁船	1,096	18,312	—	—	1,096	18,312
		避難船	0	0	—	—	0	0
		その他	96	3,926	—	—	96	3,926
		計	1,461	64,804	4	1,266	1,457	63,538
	○ 松山	商船	1,043	697,149	37	241,100	1,006	456,049
		自動車航送船	857	726,843	0	0	857	726,843
		漁船	0	0	—	—	0	0
		避難船	0	0	—	—	0	0
		その他	15	5,396	—	—	15	5,396
		計	1,915	1,429,388	37	241,100	1,878	1,188,288
	○ 今治	商船	639	169,491	17	118,727	622	50,764
		自動車航送船	212	43,724	0	0	212	43,724
		漁船	4	796	—	—	4	796
		避難船	0	0	—	—	0	0
		その他	333	32,685	—	—	333	32,685
		計	1,188	246,696	17	118,727	1,171	127,969
	○ 東予	商船	773	1,138,519	56	419,499	717	719,020
		自動車航送船	30	442,770	0	0	30	442,770
漁船		0	0	—	—	0	0	
避難船		0	0	—	—	0	0	
その他		7	639	—	—	7	639	
計		810	1,581,928	56	419,499	754	1,162,429	

(単位：隻・総トン)

都道府県	港 湾	船舶区分	合 計		外 航		内 航	
			隻 数	総トン数	隻 数	総トン数	隻 数	総トン数
愛媛県	○ 新居浜	商船	464	469,591	20	220,492	444	249,099
		自動車航送船	465	308,066	0	0	465	308,066
		漁船	0	0	—	—	0	0
		避難船	0	0	—	—	0	0
		その他	41	2,332	—	—	41	2,332
	計	970	779,989	20	220,492	950	559,497	
	○ 三島川之江	商船	341	826,022	40	582,703	301	243,319
		自動車航送船	0	0	0	0	0	0
		漁船	0	0	—	—	0	0
		避難船	0	0	—	—	0	0
その他		37	7,301	—	—	37	7,301	
計	378	833,323	40	582,703	338	250,620		
高知県	○ 高知	商船	143	246,583	9	92,356	134	154,227
		自動車航送船	0	0	0	0	0	0
		漁船	7	147	—	—	7	147
		避難船	0	0	—	—	0	0
		その他	23	10,596	—	—	23	10,596
	計	173	257,326	9	92,356	164	164,970	
	○ 須崎	商船	234	849,932	20	280,665	214	569,267
		自動車航送船	0	0	0	0	0	0
		漁船	0	0	—	—	0	0
		避難船	13	13,409	—	—	13	13,409
		その他	0	0	—	—	0	0
	計	247	863,341	20	280,665	227	582,676	
	○ 宿毛湾	商船	61	6,143	0	0	61	6,143
		自動車航送船	0	0	0	0	0	0
		漁船	0	0	—	—	0	0
避難船		0	0	—	—	0	0	
その他		0	0	—	—	0	0	
計	61	6,143	0	0	61	6,143		
福岡県	◎ 博多	商船	1,576	3,942,613	232	2,727,492	1,344	1,215,121
		自動車航送船	193	283,415	0	0	193	283,415
		漁船	158	2,990	—	—	158	2,990
		避難船	0	0	—	—	0	0
		その他	26	13,204	—	—	26	13,204
	計	1,953	4,242,222	232	2,727,492	1,721	1,514,730	
	◎ 北九州	商船	3,352	5,109,048	303	3,868,764	3,049	1,240,284
		自動車航送船	168	2,026,818	0	0	168	2,026,818
		漁船	20	100	—	—	20	100
		避難船	0	0	—	—	0	0
		その他	315	217,776	—	—	315	217,776
	計	3,855	7,353,742	303	3,868,764	3,552	3,484,978	
	○ 苅田	商船	581	1,977,474	41	902,748	540	1,074,726
		自動車航送船	0	0	0	0	0	0
		漁船	0	0	—	—	0	0
		避難船	0	0	—	—	0	0
		その他	19	17,405	—	—	19	17,405
	計	600	1,994,879	41	902,748	559	1,092,131	
宇島	商船	22	12,133	0	0	22	12,133	
	自動車航送船	0	0	0	0	0	0	
	漁船	0	0	—	—	0	0	
	避難船	0	0	—	—	0	0	
	その他	34	23,228	—	—	34	23,228	
計	56	35,361	0	0	56	35,361		

(単位：隻・総トン)

都道府県	港湾	船舶区分	合計		外航		内航	
			隻数	総トン数	隻数	総トン数	隻数	総トン数
福岡県	○ 三池	商船	103	157,703	18	103,307	85	54,396
		自動車航送船	0	0	0	0	0	0
		漁船	0	0	—	—	0	0
		避難船	0	0	—	—	0	0
		その他	0	0	—	—	0	0
		計	103	157,703	18	103,307	85	54,396
佐賀県	○ 伊万里	商船	334	254,679	40	202,535	294	52,144
		自動車航送船	0	0	0	0	0	0
		漁船	0	0	—	—	0	0
		避難船	0	0	—	—	0	0
		その他	0	0	—	—	0	0
		計	334	254,679	40	202,535	294	52,144
	○ 唐津	商船	103	163,076	3	53,509	100	109,567
		自動車航送船	137	131,220	0	0	137	131,220
		漁船	25	3,460	—	—	25	3,460
		避難船	0	0	—	—	0	0
		その他	56	15,587	—	—	56	15,587
		計	321	313,343	3	53,509	318	259,834
長崎県	島原	商船	59	9,642	1	2,993	58	6,649
		自動車航送船	361	470,699	0	0	361	470,699
		漁船	0	0	—	—	0	0
		避難船	0	0	—	—	0	0
		その他	0	0	—	—	0	0
		計	420	480,341	1	2,993	419	477,348
	○ 長崎	商船	905	280,482	14	71,550	891	208,932
		自動車航送船	79	124,401	0	0	79	124,401
		漁船	0	0	—	—	0	0
		避難船	0	0	—	—	0	0
		その他	27	17,369	—	—	27	17,369
		計	1,011	422,252	14	71,550	997	350,702
	○ 佐世保	商船	873	502,612	9	392,413	864	110,199
		自動車航送船	212	153,792	0	0	212	153,792
		漁船	98	5,385	—	—	98	5,385
		避難船	0	0	—	—	0	0
		その他	168	250,995	—	—	168	250,995
		計	1,351	912,784	9	392,413	1,342	520,371
	松浦	商船	73	583,863	18	555,070	55	28,793
		自動車航送船	106	17,172	0	0	106	17,172
		漁船	814	8,110	—	—	814	8,110
		避難船	0	0	—	—	0	0
		その他	0	0	—	—	0	0
		計	993	609,145	18	555,070	975	54,075
○ 厳原	商船	36	3,564	9	891	27	2,673	
	自動車航送船	165	191,741	0	0	165	191,741	
	漁船	2,471	150,629	—	—	2,471	150,629	
	避難船	0	0	—	—	0	0	
	その他	7	693	—	—	7	693	
	計	2,679	346,627	9	891	2,670	345,736	
○ 郷ノ浦	商船	25	32,201	0	0	25	32,201	
	自動車航送船	337	176,670	0	0	337	176,670	
	漁船	945	10,815	—	—	945	10,815	
	避難船	0	0	—	—	0	0	
	その他	2	38	—	—	2	38	
	計	1,309	219,724	0	0	1,309	219,724	

(単位：隻・総トン)

都道府県	港湾	船舶区分	合計		外航		内航	
			隻数	総トン数	隻数	総トン数	隻数	総トン数
長崎県	肥前大島	商船	401	58,672	1	199	400	58,473
		自動車航送船	0	0	0	0	0	0
		漁船	0	0	—	—	0	0
		避難船	0	0	—	—	0	0
		その他	0	0	—	—	0	0
	計	401	58,672	1	199	400	58,473	
	松島	商船	624	119,392	1	47,006	623	72,386
		自動車航送船	156	42,807	0	0	156	42,807
		漁船	0	0	—	—	0	0
		避難船	0	0	—	—	0	0
		その他	4	1,029	—	—	4	1,029
	計	784	163,228	1	47,006	783	116,222	
○ 福江	商船	503	114,648	0	0	503	114,648	
	自動車航送船	205	199,607	0	0	205	199,607	
	漁船	20	152	—	—	20	152	
	避難船	3	420	—	—	3	420	
	その他	251	11,239	—	—	251	11,239	
計	982	326,066	0	0	982	326,066		
熊本県	水俣	商船	188	15,225	3	9,393	185	5,832
		自動車航送船	0	0	0	0	0	0
		漁船	0	0	—	—	0	0
		避難船	0	0	—	—	0	0
		その他	0	0	—	—	0	0
	計	188	15,225	3	9,393	185	5,832	
	○ 八代	商船	166	367,693	28	247,817	138	119,876
		自動車航送船	0	0	0	0	0	0
		漁船	0	0	—	—	0	0
		避難船	0	0	—	—	0	0
		その他	266	41,735	—	—	266	41,735
	計	432	409,428	28	247,817	404	161,611	
	○ 三角	商船	215	29,445	2	7,121	213	22,324
		自動車航送船	0	0	0	0	0	0
		漁船	18	324	—	—	18	324
		避難船	0	0	—	—	0	0
		その他	132	6,622	—	—	132	6,622
計	365	36,391	2	7,121	363	29,270		
○ 熊本	商船	60	80,898	8	44,839	52	36,059	
	自動車航送船	361	473,107	0	0	361	473,107	
	漁船	0	0	—	—	0	0	
	避難船	0	0	—	—	0	0	
	その他	0	0	—	—	0	0	
計	421	554,005	8	44,839	413	509,166		
大分県	○ 中津	商船	96	374,297	3	17,388	93	356,909
		自動車航送船	0	0	0	0	0	0
		漁船	0	0	—	—	0	0
		避難船	0	0	—	—	0	0
		その他	9	1,433	—	—	9	1,433
	計	105	375,730	3	17,388	102	358,342	
	○ 別府	商船	0	0	0	0	0	0
		自動車航送船	187	665,633	0	0	187	665,633
		漁船	0	0	—	—	0	0
		避難船	0	0	—	—	0	0
その他		6	6,045	—	—	6	6,045	
計	193	671,678	0	0	193	671,678		

(単位：隻・総トン)

都道府県	港湾	船舶区分	合計		外航		内航	
			隻数	総トン数	隻数	総トン数	隻数	総トン数
大分県	○ 大分	商船	1,414	4,538,399	139	3,148,418	1,275	1,389,981
		自動車航送船	29	324,148	0	0	29	324,148
		漁船	0	0	—	—	0	0
		避難船	0	0	—	—	0	0
		その他	702	81,646	—	—	702	81,646
	計	2,145	4,944,193	139	3,148,418	2,006	1,795,775	
	佐賀関	商船	111	346,418	17	296,708	94	49,710
		自動車航送船	426	381,688	0	0	426	381,688
		漁船	0	0	—	—	0	0
		避難船	0	0	—	—	0	0
		その他	0	0	—	—	0	0
	計	537	728,106	17	296,708	520	431,398	
○ 津久見	商船	850	876,309	18	219,636	832	656,673	
	自動車航送船	0	0	0	0	0	0	
	漁船	0	0	—	—	0	0	
	避難船	0	0	—	—	0	0	
	その他	0	0	—	—	0	0	
計	850	876,309	18	219,636	832	656,673		
○ 佐伯	商船	116	87,405	9	64,516	107	22,889	
	自動車航送船	0	0	0	0	0	0	
	漁船	675	9,300	—	—	675	9,300	
	避難船	1	698	—	—	1	698	
	その他	0	0	—	—	0	0	
計	792	97,403	9	64,516	783	32,887		
宮崎県	○ 細島	商船	168	396,774	29	225,238	139	171,536
		自動車航送船	0	0	0	0	0	0
		漁船	50	809	—	—	50	809
		避難船	0	0	—	—	0	0
		その他	0	0	—	—	0	0
	計	218	397,583	29	225,238	189	172,345	
	○ 宮崎	商船	80	113,078	0	0	80	113,078
		自動車航送船	27	322,165	0	0	27	322,165
		漁船	80	913	—	—	80	913
		避難船	1	749	—	—	1	749
		その他	9	6,563	—	—	9	6,563
	計	197	443,468	0	0	197	443,468	
○ 油津	商船	20	125,824	1	36,712	19	89,112	
	自動車航送船	0	0	0	0	0	0	
	漁船	34	595	—	—	34	595	
	避難船	0	0	—	—	0	0	
	その他	1	34	—	—	1	34	
計	55	126,453	1	36,712	54	89,741		
鹿児島県	○ 志布志	商船	189	966,664	72	662,836	117	303,828
		自動車航送船	26	355,134	0	0	26	355,134
		漁船	0	0	—	—	0	0
		避難船	0	0	—	—	0	0
		その他	0	0	—	—	0	0
	計	215	1,321,798	72	662,836	143	658,962	
	加治木	商船	38	34,545	2	1,498	36	33,047
		自動車航送船	0	0	0	0	0	0
		漁船	0	0	—	—	0	0
		避難船	0	0	—	—	0	0
その他		0	0	—	—	0	0	
計	38	34,545	2	1,498	36	33,047		

(単位：隻・総トン)

都道府県	港湾	船舶区分	合計		外航		内航	
			隻数	総トン数	隻数	総トン数	隻数	総トン数
鹿児島県	○ 鹿児島	商船	462	851,457	11	274,636	451	576,821
		自動車航送船	2,575	3,736,107	0	0	2,575	3,736,107
		漁船	130	2,314	—	—	130	2,314
		避難船	0	0	—	—	0	0
		その他	0	0	—	—	0	0
	計	3,167	4,589,878	11	274,636	3,156	4,315,242	
	喜入	商船	31	2,879,535	14	1,908,938	17	970,597
		自動車航送船	0	0	0	0	0	0
		漁船	0	0	—	—	0	0
		避難船	0	0	—	—	0	0
		その他	0	0	—	—	0	0
	計	31	2,879,535	14	1,908,938	17	970,597	
	○ 川内	商船	99	155,900	14	130,482	85	25,418
		自動車航送船	0	0	0	0	0	0
		漁船	88	616	—	—	88	616
		避難船	0	0	—	—	0	0
		その他	0	0	—	—	0	0
	計	187	156,516	14	130,482	173	26,034	
米之津	商船	10	8,601	2	5,509	8	3,092	
	自動車航送船	0	0	0	0	0	0	
	漁船	0	0	—	—	0	0	
	避難船	0	0	—	—	0	0	
	その他	0	0	—	—	0	0	
計	10	8,601	2	5,509	8	3,092		
○ 西之表	商船	275	124,347	0	0	275	124,347	
	自動車航送船	53	91,748	0	0	53	91,748	
	漁船	0	0	—	—	0	0	
	避難船	0	0	—	—	0	0	
	その他	1	645	—	—	1	645	
計	329	216,740	0	0	329	216,740		
宮之浦(屋久島町)	商船	95	38,633	2	2,194	93	36,439	
	自動車航送船	78	123,942	0	0	78	123,942	
	漁船	0	0	—	—	0	0	
	避難船	0	0	—	—	0	0	
	その他	0	0	—	—	0	0	
計	173	162,575	2	2,194	171	160,381		
○ 名瀬	商船	60	126,545	0	0	60	126,545	
	自動車航送船	89	428,386	0	0	89	428,386	
	漁船	32	329	—	—	32	329	
	避難船	0	0	—	—	0	0	
	その他	18	12,342	—	—	18	12,342	
計	199	567,602	0	0	199	567,602		
沖縄県	○ 金武湾	商船	70	486,346	8	385,208	62	101,138
		自動車航送船	0	0	0	0	0	0
		漁船	0	0	—	—	0	0
		避難船	0	0	—	—	0	0
		その他	0	0	—	—	0	0
	計	70	486,346	8	385,208	62	101,138	
	○ 中城湾	商船	175	332,053	3	125,070	172	206,983
		自動車航送船	70	9,520	0	0	70	9,520
		漁船	0	0	—	—	0	0
		避難船	0	0	—	—	0	0
その他		88	39,247	—	—	88	39,247	
計	333	380,820	3	125,070	330	255,750		

(単位：隻・総トン)

都道府県	港湾	船舶区分	合計		外航		内航	
			隻数	総トン数	隻数	総トン数	隻数	総トン数
沖縄県	○ 那覇	商船	555	1,659,115	43	592,493	512	1,066,622
		自動車航送船	73	191,717	0	0	73	191,717
		漁船	0	0	—	—	0	0
		避難船	0	0	—	—	0	0
		その他	23	6,172	—	—	23	6,172
		計	651	1,857,004	43	592,493	608	1,264,511
	本部	商船	155	69,907	0	0	155	69,907
		自動車航送船	156	450,746	0	0	156	450,746
		漁船	157	2,318	—	—	157	2,318
		避難船	0	0	—	—	0	0
		その他	15	562	—	—	15	562
		計	483	523,533	0	0	483	523,533
	○ 運天	商船	4	1,992	0	0	4	1,992
		自動車航送船	103	88,833	0	0	103	88,833
		漁船	0	0	—	—	0	0
		避難船	0	0	—	—	0	0
		その他	6	5,984	—	—	6	5,984
		計	113	96,809	0	0	113	96,809
	○ 平良	商船	76	163,172	1	1,002	75	162,170
		自動車航送船	19	8,683	0	0	19	8,683
		漁船	0	0	—	—	0	0
		避難船	0	0	—	—	0	0
		その他	2	308	—	—	2	308
		計	97	172,163	1	1,002	96	171,161
○ 石垣	商船	2,085	250,383	8	44,824	2,077	205,559	
	自動車航送船	140	11,415	0	0	140	11,415	
	漁船	0	0	—	—	0	0	
	避難船	0	0	—	—	0	0	
	その他	39	14,145	—	—	39	14,145	
	計	2,264	275,943	8	44,824	2,256	231,119	

第3表

海上出入貨物表

[注]

(1) 港湾名の頭書は次のとおりである。

☆印 国際戦略港湾

◎印 国際拠点港湾

○印 重要港湾

無印 地方港湾

(2) 「一般」とは、自動車航送船以外をいい、そのうちコンテナとシャーシは内数として別掲した。

また、オンシャーシの数値についてはシャーシの内数である。

(単位：トン)

都道府県	港湾	種別	合計	輸出	輸入	移出	移入
合計		一般	154,464,422	20,903,570	65,337,467	34,629,543	33,593,842
		(内 コンテナ)	(21,798,182)	(7,382,424)	(12,292,842)	(1,064,992)	(1,057,924)
		(内 シャーシ)	(6,273,146)	(40,761)	(57,991)	(3,080,700)	(3,093,694)
		(内 オンシャーシ)	(400,989)	(29,915)	(42,833)	(145,622)	(182,619)
		自動車航送船	35,511,715	9,130	18,480	17,725,485	17,758,620
		計	189,976,137	20,912,700	65,355,947	52,355,028	51,352,462
		北海道	○ 稚内	一般	31,651	0	62
(内 コンテナ)	(0)			(0)	(0)	(0)	(0)
(内 シャーシ)	(0)			(0)	(0)	(0)	(0)
(内 オンシャーシ)	(0)			(0)	(0)	(0)	(0)
自動車航送船	107,820			0	0	54,480	53,340
計	139,471			0	62	58,474	80,935
○ 紋別	一般		41,985	4	22,187	8,281	11,513
	(内 コンテナ)		(0)	(0)	(0)	(0)	(0)
	(内 シャーシ)		(0)	(0)	(0)	(0)	(0)
	(内 オンシャーシ)		(0)	(0)	(0)	(0)	(0)
	自動車航送船		0	0	0	0	0
	計		41,985	4	22,187	8,281	11,513
○ 網走	一般		107,377	0	62,000	26,528	18,849
	(内 コンテナ)		(0)	(0)	(0)	(0)	(0)
	(内 シャーシ)		(0)	(0)	(0)	(0)	(0)
	(内 オンシャーシ)		(0)	(0)	(0)	(0)	(0)
	自動車航送船		0	0	0	0	0
	計		107,377	0	62,000	26,528	18,849
○ 根室	一般		87,701	11	10	63,807	23,873
	(内 コンテナ)		(0)	(0)	(0)	(0)	(0)
	(内 シャーシ)		(0)	(0)	(0)	(0)	(0)
	(内 オンシャーシ)		(0)	(0)	(0)	(0)	(0)
	自動車航送船		0	0	0	0	0
	計		87,701	11	10	63,807	23,873
○ 釧路	一般		1,384,254	22,785	296,894	443,076	621,499
	(内 コンテナ)		(24,713)	(8,890)	(9,250)	(3,228)	(3,345)
	(内 シャーシ)		(703,715)	(0)	(0)	(373,080)	(330,635)
	(内 オンシャーシ)		(0)	(0)	(0)	(0)	(0)
	自動車航送船	0	0	0	0	0	
	計	1,384,254	22,785	296,894	443,076	621,499	
○ 十勝	一般	141,109	0	38,261	58,377	44,471	
	(内 コンテナ)	(0)	(0)	(0)	(0)	(0)	
	(内 シャーシ)	(0)	(0)	(0)	(0)	(0)	
	(内 オンシャーシ)	(0)	(0)	(0)	(0)	(0)	
	自動車航送船	0	0	0	0	0	
	計	141,109	0	38,261	58,377	44,471	
◎ 苫小牧	一般	3,340,498	53,467	697,562	1,093,917	1,495,552	
	(内 コンテナ)	(197,274)	(41,467)	(105,271)	(18,718)	(31,818)	
	(内 シャーシ)	(1,272,255)	(0)	(0)	(662,370)	(609,885)	
	(内 オンシャーシ)	(1,408)	(0)	(0)	(1,408)	(0)	
	自動車航送船	5,077,785	0	0	2,491,140	2,586,645	
	計	8,418,283	53,467	697,562	3,585,057	4,082,197	
◎ 室蘭	一般	662,698	19,871	234,754	217,219	190,854	
	(内 コンテナ)	(2,717)	(2,071)	(646)	(0)	(0)	
	(内 シャーシ)	(0)	(0)	(0)	(0)	(0)	
	(内 オンシャーシ)	(0)	(0)	(0)	(0)	(0)	
	自動車航送船	88,120	0	0	65,800	22,320	
	計	750,818	19,871	234,754	283,019	213,174	
○ 函館	一般	620,553	98,668	26,585	312,744	182,556	
	(内 コンテナ)	(5,817)	(1,858)	(1,024)	(0)	(2,935)	
	(内 シャーシ)	(0)	(0)	(0)	(0)	(0)	
	(内 オンシャーシ)	(0)	(0)	(0)	(0)	(0)	
	自動車航送船	2,052,395	0	0	1,060,930	991,465	
	計	2,672,948	98,668	26,585	1,373,674	1,174,021	

(単位：トン)

都道府県	港湾	種別	合計	輸出	輸入	移出	移入
北海道	○ 小樽	一般	68,654	3,827	22,945	17,648	24,234
		(内 コンテナ)	(18,511)	(134)	(18,377)	(0)	(0)
		(内 シャーシ)	(0)	(0)	(0)	(0)	(0)
		(内 トラック)	(0)	(0)	(0)	(0)	(0)
		自動車航送船	1,266,230	0	0	645,820	620,410
	計	1,334,884	3,827	22,945	663,468	644,644	
	○ 石狩湾新	一般	622,690	11,791	435,848	5,315	169,736
		(内 コンテナ)	(21,646)	(7,786)	(13,860)	(0)	(0)
		(内 シャーシ)	(0)	(0)	(0)	(0)	(0)
(内 トラック)		(0)	(0)	(0)	(0)	(0)	
自動車航送船		0	0	0	0	0	
計	622,690	11,791	435,848	5,315	169,736		
○ 留萌	一般	80,812	0	31,615	5,194	44,003	
	(内 コンテナ)	(0)	(0)	(0)	(0)	(0)	
	(内 シャーシ)	(0)	(0)	(0)	(0)	(0)	
	(内 トラック)	(0)	(0)	(0)	(0)	(0)	
	自動車航送船	0	0	0	0	0	
計	80,812	0	31,615	5,194	44,003		
青森県	○ 青森	一般	153,042	8,012	21,309	34,104	89,617
		(内 コンテナ)	(0)	(0)	(0)	(0)	(0)
		(内 シャーシ)	(0)	(0)	(0)	(0)	(0)
		(内 トラック)	(0)	(0)	(0)	(0)	(0)
		自動車航送船	1,997,910	0	0	961,975	1,035,935
	計	2,150,952	8,012	21,309	996,079	1,125,552	
	尻屋岬	一般	110,893	0	0	103,760	7,133
		(内 コンテナ)	(0)	(0)	(0)	(0)	(0)
		(内 シャーシ)	(0)	(0)	(0)	(0)	(0)
		(内 トラック)	(0)	(0)	(0)	(0)	(0)
		自動車航送船	0	0	0	0	0
	計	110,893	0	0	103,760	7,133	
	○ むつ小川原	一般	39,466	4,346	0	16,180	18,940
		(内 コンテナ)	(0)	(0)	(0)	(0)	(0)
		(内 シャーシ)	(0)	(0)	(0)	(0)	(0)
		(内 トラック)	(0)	(0)	(0)	(0)	(0)
自動車航送船		0	0	0	0	0	
計	39,466	4,346	0	16,180	18,940		
○ 八戸	一般	941,265	25,145	400,825	261,264	254,031	
	(内 コンテナ)	(72,817)	(20,863)	(31,011)	(13,775)	(7,168)	
	(内 シャーシ)	(5,792)	(0)	(0)	(3,302)	(2,490)	
	(内 トラック)	(0)	(0)	(0)	(0)	(0)	
	自動車航送船	1,147,875	0	0	591,740	556,135	
計	2,089,140	25,145	400,825	853,004	810,166		
岩手県	○ 久慈	一般	40,324	0	0	14,025	26,299
		(内 コンテナ)	(0)	(0)	(0)	(0)	(0)
		(内 シャーシ)	(0)	(0)	(0)	(0)	(0)
		(内 トラック)	(0)	(0)	(0)	(0)	(0)
		自動車航送船	0	0	0	0	0
	計	40,324	0	0	14,025	26,299	
	○ 宮古	一般	15,518	0	5,378	2,601	7,539
		(内 コンテナ)	(0)	(0)	(0)	(0)	(0)
		(内 シャーシ)	(0)	(0)	(0)	(0)	(0)
(内 トラック)		(0)	(0)	(0)	(0)	(0)	
自動車航送船		0	0	0	0	0	
計	15,518	0	5,378	2,601	7,539		
○ 釜石	一般	190,046	4,385	112,308	11,280	62,073	
	(内 コンテナ)	(2,698)	(913)	(908)	(536)	(341)	
	(内 シャーシ)	(107)	(0)	(0)	(107)	(0)	
	(内 トラック)	(0)	(0)	(0)	(0)	(0)	
	自動車航送船	0	0	0	0	0	
計	190,046	4,385	112,308	11,280	62,073		

(単位：トン)

都道府県	港湾	種別	合計	輸出	輸入	移出	移入
岩手県	○ 大船渡	一般	270,523	0	50,880	172,460	47,183
		(内 コンテナ)	(2,351)	(0)	(0)	(1,508)	(843)
		(内 シャーシ)	(0)	(0)	(0)	(0)	(0)
		(内 オンシャーシ)	(0)	(0)	(0)	(0)	(0)
		自動車航送船	0	0	0	0	0
計	270,523	0	50,880	172,460	47,183		
宮城県	◎ 仙台塩釜	一般	2,613,596	97,086	890,769	710,314	915,427
		(内 コンテナ)	(317,908)	(45,716)	(147,351)	(74,077)	(50,764)
		(内 シャーシ)	(88,127)	(0)	(0)	(43,112)	(45,015)
		(内 オンシャーシ)	(0)	(0)	(0)	(0)	(0)
		自動車航送船	697,915	0	0	338,630	359,285
計	3,311,511	97,086	890,769	1,048,944	1,274,712		
秋田県	○ 能代	一般	435,816	23,924	381,508	16,884	13,500
		(内 コンテナ)	(0)	(0)	(0)	(0)	(0)
		(内 シャーシ)	(0)	(0)	(0)	(0)	(0)
		(内 オンシャーシ)	(0)	(0)	(0)	(0)	(0)
		自動車航送船	0	0	0	0	0
	計	435,816	23,924	381,508	16,884	13,500	
	○ 船川	一般	30,269	0	0	17,587	12,682
		(内 コンテナ)	(0)	(0)	(0)	(0)	(0)
		(内 シャーシ)	(0)	(0)	(0)	(0)	(0)
		(内 オンシャーシ)	(0)	(0)	(0)	(0)	(0)
		自動車航送船	0	0	0	0	0
	計	30,269	0	0	17,587	12,682	
○ 秋田	一般	322,999	41,615	97,406	27,535	156,443	
	(内 コンテナ)	(41,104)	(23,615)	(17,489)	(0)	(0)	
	(内 シャーシ)	(0)	(0)	(0)	(0)	(0)	
	(内 オンシャーシ)	(0)	(0)	(0)	(0)	(0)	
	自動車航送船	192,605	0	0	94,540	98,065	
計	515,604	41,615	97,406	122,075	254,508		
山形県	○ 酒田	一般	293,458	12,428	214,038	16,154	50,838
		(内 コンテナ)	(11,014)	(3,350)	(7,664)	(0)	(0)
		(内 シャーシ)	(0)	(0)	(0)	(0)	(0)
		(内 オンシャーシ)	(0)	(0)	(0)	(0)	(0)
		自動車航送船	0	0	0	0	0
計	293,458	12,428	214,038	16,154	50,838		
福島県	○ 相馬	一般	576,296	0	492,620	60,305	23,371
		(内 コンテナ)	(0)	(0)	(0)	(0)	(0)
		(内 シャーシ)	(0)	(0)	(0)	(0)	(0)
		(内 オンシャーシ)	(0)	(0)	(0)	(0)	(0)
		自動車航送船	0	0	0	0	0
	計	576,296	0	492,620	60,305	23,371	
○ 小名浜	一般	1,145,116	95,623	556,175	326,022	167,296	
(内 コンテナ)	(11,895)	(1,769)	(10,126)	(0)	(0)		
(内 シャーシ)	(0)	(0)	(0)	(0)	(0)		
(内 オンシャーシ)	(0)	(0)	(0)	(0)	(0)		
自動車航送船	0	0	0	0	0		
計	1,145,116	95,623	556,175	326,022	167,296		
茨城県	○ 茨城	一般	1,827,378	394,166	646,285	438,574	348,353
		(内 コンテナ)	(21,148)	(4,831)	(11,688)	(292)	(4,337)
		(内 シャーシ)	(637,118)	(0)	(0)	(371,456)	(265,662)
		(内 オンシャーシ)	(0)	(0)	(0)	(0)	(0)
		自動車航送船	1,260,150	0	0	639,360	620,790
	計	3,087,528	394,166	646,285	1,077,934	969,143	
	○ 鹿島	一般	3,863,328	306,293	2,508,948	775,325	272,762
		(内 コンテナ)	(15,977)	(1,965)	(2,276)	(9,876)	(1,860)
		(内 シャーシ)	(0)	(0)	(0)	(0)	(0)
		(内 オンシャーシ)	(0)	(0)	(0)	(0)	(0)
自動車航送船		0	0	0	0	0	
計	3,863,328	306,293	2,508,948	775,325	272,762		

(単位：トン)

都道府県	港湾	種別	合計	輸出	輸入	移出	移入	
千葉県	○ 木更津	一般	4,657,191	242,378	3,294,037	662,010	458,766	
		(内 コンテナ)	(0)	(0)	(0)	(0)	(0)	
		(内 シャーシ)	(56,380)	(0)	(0)	(56,380)	(0)	
		(内 オンシャーシ)	(0)	(0)	(0)	(0)	(0)	
		自動車航送船	0	0	0	0	0	
		計	4,657,191	242,378	3,294,037	662,010	458,766	
	◎ 千葉	一般	10,634,618	672,353	5,816,819	2,492,054	1,653,392	
		(内 コンテナ)	(77,692)	(33,170)	(19,637)	(13,244)	(11,641)	
		(内 シャーシ)	(117,665)	(0)	(0)	(41,380)	(76,285)	
		(内 オンシャーシ)	(0)	(0)	(0)	(0)	(0)	
		自動車航送船	0	0	0	0	0	
		計	10,634,618	672,353	5,816,819	2,492,054	1,653,392	
東京都	☆ 東京	一般	5,821,849	932,116	2,858,658	753,503	1,277,572	
		(内 コンテナ)	(3,916,128)	(882,659)	(2,797,998)	(127,060)	(108,411)	
		(内 シャーシ)	(441,156)	(0)	(0)	(237,856)	(203,300)	
		(内 オンシャーシ)	(17,844)	(0)	(0)	(10,868)	(6,976)	
		自動車航送船	840,150	0	0	428,205	411,945	
		計	6,661,999	932,116	2,858,658	1,181,708	1,689,517	
神奈川県	☆ 川崎	一般	5,313,134	507,383	3,151,947	936,865	716,939	
		(内 コンテナ)	(188,723)	(21,503)	(152,446)	(7,824)	(6,950)	
		(内 シャーシ)	(2,450)	(0)	(0)	(1,390)	(1,060)	
		(内 オンシャーシ)	(0)	(0)	(0)	(0)	(0)	
		自動車航送船	0	0	0	0	0	
		計	5,313,134	507,383	3,151,947	936,865	716,939	
		☆ 横浜	一般	7,018,868	2,003,749	3,063,603	676,644	1,274,872
	(内 コンテナ)		(3,104,044)	(1,209,608)	(1,694,602)	(109,611)	(90,223)	
			(内 シャーシ)	(25,597)	(0)	(0)	(0)	(25,597)
			(内 オンシャーシ)	(666)	(0)	(0)	(0)	(666)
			自動車航送船	0	0	0	0	0
			計	7,018,868	2,003,749	3,063,603	676,644	1,274,872
	○ 横須賀	一般	588,873	33,000	55,613	221,897	278,363	
		(内 コンテナ)	(0)	(0)	(0)	(0)	(0)	
		(内 シャーシ)	(161,210)	(0)	(0)	(86,800)	(74,410)	
		(内 オンシャーシ)	(0)	(0)	(0)	(0)	(0)	
		自動車航送船	105,870	0	0	45,205	60,665	
		計	694,743	33,000	55,613	267,102	339,028	
新潟県	◎ 新潟	一般	1,090,137	78,711	730,992	43,367	237,067	
		(内 コンテナ)	(214,065)	(48,175)	(156,812)	(6,999)	(2,079)	
		(内 シャーシ)	(0)	(0)	(0)	(0)	(0)	
		(内 オンシャーシ)	(0)	(0)	(0)	(0)	(0)	
		自動車航送船	1,086,205	0	0	553,480	532,725	
		計	2,176,342	78,711	730,992	596,847	769,792	
		柏崎	一般	8,640	0	0	3,644	4,996
	(内 コンテナ)		(0)	(0)	(0)	(0)	(0)	
			(内 シャーシ)	(0)	(0)	(0)	(0)	
			(内 オンシャーシ)	(0)	(0)	(0)	(0)	
			自動車航送船	0	0	0	0	
			計	8,640	0	0	3,644	4,996
	○ 直江津	一般	581,435	14,205	495,753	22,168	49,309	
(内 コンテナ)		(18,826)	(4,667)	(14,063)	(49)	(47)		
		(内 シャーシ)	(0)	(0)	(0)	(0)	(0)	
		(内 オンシャーシ)	(0)	(0)	(0)	(0)	(0)	
		自動車航送船	26,305	0	0	12,970	13,335	
		計	607,740	14,205	495,753	35,138	62,644	
	姫川	一般	313,312	61,020	72,680	118,256	61,356	
		(内 コンテナ)	(0)	(0)	(0)	(0)	(0)	
		(内 シャーシ)	(0)	(0)	(0)	(0)	(0)	
		(内 オンシャーシ)	(0)	(0)	(0)	(0)	(0)	
		自動車航送船	0	0	0	0	0	
		計	313,312	61,020	72,680	118,256	61,356	

(単位：トン)

都道府県	港湾	種別	合計	輸出	輸入	移出	移入
新潟県	○ 両津	一般	18,254	0	0	2,856	15,398
		(内 コンテナ)	(5,507)	(0)	(0)	(605)	(4,902)
		(内 シャーシ)	(0)	(0)	(0)	(0)	(0)
		(内 トラック)	(0)	(0)	(0)	(0)	(0)
		自動車航送船	200,570	0	0	98,585	101,985
	計	218,824	0	0	101,441	117,383	
	○ 小木	一般	111	0	0	56	55
		(内 コンテナ)	(96)	(0)	(0)	(47)	(49)
		(内 シャーシ)	(0)	(0)	(0)	(0)	(0)
		(内 トラック)	(0)	(0)	(0)	(0)	(0)
自動車航送船		26,305	0	0	13,335	12,970	
計	26,416	0	0	13,391	13,025		
富山県	◎ 伏木富山	一般	383,036	74,536	220,607	16,021	71,872
		(内 コンテナ)	(62,461)	(24,524)	(37,937)	(0)	(0)
		(内 シャーシ)	(0)	(0)	(0)	(0)	(0)
		(内 トラック)	(0)	(0)	(0)	(0)	(0)
		自動車航送船	0	0	0	0	0
計	383,036	74,536	220,607	16,021	71,872		
石川県	○ 七尾	一般	281,431	8,292	246,535	15,018	11,586
		(内 コンテナ)	(0)	(0)	(0)	(0)	(0)
		(内 シャーシ)	(0)	(0)	(0)	(0)	(0)
		(内 トラック)	(0)	(0)	(0)	(0)	(0)
		自動車航送船	0	0	0	0	0
	計	281,431	8,292	246,535	15,018	11,586	
	○ 金沢	一般	229,266	24,658	63,802	4,293	136,513
		(内 コンテナ)	(56,781)	(14,723)	(42,058)	(0)	(0)
		(内 シャーシ)	(5,262)	(1,726)	(3,536)	(0)	(0)
		(内 トラック)	(5,262)	(1,726)	(3,536)	(0)	(0)
自動車航送船		0	0	0	0	0	
計	229,266	24,658	63,802	4,293	136,513		
福井県	福井	一般	128,374	7,429	28,124	1,550	91,271
		(内 コンテナ)	(0)	(0)	(0)	(0)	(0)
		(内 シャーシ)	(0)	(0)	(0)	(0)	(0)
		(内 トラック)	(0)	(0)	(0)	(0)	(0)
		自動車航送船	0	0	0	0	0
	計	128,374	7,429	28,124	1,550	91,271	
	○ 敦賀	一般	764,170	14,027	260,420	241,825	247,898
		(内 コンテナ)	(23,459)	(5,953)	(11,106)	(0)	(6,400)
		(内 シャーシ)	(171,909)	(1,580)	(624)	(77,240)	(92,465)
		(内 トラック)	(57,724)	(1,580)	(624)	(8,360)	(47,160)
		自動車航送船	798,270	0	0	380,645	417,625
	計	1,562,440	14,027	260,420	622,470	665,523	
	内浦	一般	5,864	4,315	0	200	1,349
		(内 コンテナ)	(0)	(0)	(0)	(0)	(0)
		(内 シャーシ)	(0)	(0)	(0)	(0)	(0)
(内 トラック)		(0)	(0)	(0)	(0)	(0)	
自動車航送船		0	0	0	0	0	
計	5,864	4,315	0	200	1,349		
静岡県	沼津	一般	18,765	1,917	0	1,209	15,639
		(内 コンテナ)	(0)	(0)	(0)	(0)	(0)
		(内 シャーシ)	(0)	(0)	(0)	(0)	(0)
		(内 トラック)	(0)	(0)	(0)	(0)	(0)
		自動車航送船	0	0	0	0	0
	計	18,765	1,917	0	1,209	15,639	
	○ 田子の浦	一般	243,216	3,818	71,903	22,319	145,176
		(内 コンテナ)	(0)	(0)	(0)	(0)	(0)
		(内 シャーシ)	(0)	(0)	(0)	(0)	(0)
		(内 トラック)	(0)	(0)	(0)	(0)	(0)
自動車航送船		0	0	0	0	0	
計	243,216	3,818	71,903	22,319	145,176		

(単位：トン)

都道府県	港湾	種別	合計	輸出	輸入	移出	移入
静岡県	◎ 清水	一般	1,137,662	275,454	396,143	132,384	333,681
		(内 コンテナ)	(445,260)	(259,480)	(119,740)	(49,420)	(16,620)
		(内 シャーシ)	(49,180)	(0)	(0)	(34,920)	(14,260)
		(内 トラック)	(1,800)	(0)	(0)	(1,500)	(300)
		自動車航送船	15,170	0	0	8,130	7,040
	計	1,152,832	275,454	396,143	140,514	340,721	
	大井川	一般	124,517	0	3,007	3,463	118,047
		(内 コンテナ)	(0)	(0)	(0)	(0)	(0)
		(内 シャーシ)	(0)	(0)	(0)	(0)	(0)
(内 トラック)		(0)	(0)	(0)	(0)	(0)	
自動車航送船		0	0	0	0	0	
計	124,517	0	3,007	3,463	118,047		
○ 御前崎	一般	219,741	141,943	8,957	46,712	22,129	
	(内 コンテナ)	(40,089)	(16,693)	(5,986)	(16,320)	(1,090)	
	(内 シャーシ)	(27,870)	(0)	(0)	(16,240)	(11,630)	
	(内 トラック)	(0)	(0)	(0)	(0)	(0)	
	自動車航送船	0	0	0	0	0	
計	219,741	141,943	8,957	46,712	22,129		
愛知県	○ 三河	一般	1,759,253	883,761	210,919	299,187	365,386
		(内 コンテナ)	(11,687)	(3,607)	(4,943)	(0)	(3,137)
		(内 シャーシ)	(0)	(0)	(0)	(0)	(0)
		(内 トラック)	(0)	(0)	(0)	(0)	(0)
		自動車航送船	0	0	0	0	0
	計	1,759,253	883,761	210,919	299,187	365,386	
	○ 衣浦	一般	940,466	58,967	441,814	117,475	322,210
		(内 コンテナ)	(241)	(0)	(0)	(221)	(20)
		(内 シャーシ)	(0)	(0)	(0)	(0)	(0)
		(内 トラック)	(0)	(0)	(0)	(0)	(0)
		自動車航送船	0	0	0	0	0
	計	940,466	58,967	441,814	117,475	322,210	
	常滑	一般	24,430	0	0	500	23,930
		(内 コンテナ)	(7,720)	(0)	(0)	(0)	(7,720)
		(内 シャーシ)	(0)	(0)	(0)	(0)	(0)
		(内 トラック)	(0)	(0)	(0)	(0)	(0)
		自動車航送船	0	0	0	0	0
	計	24,430	0	0	500	23,930	
	◎ 名古屋	一般	14,026,764	3,484,416	5,525,761	2,691,259	2,325,328
		(内 コンテナ)	(3,435,611)	(1,676,559)	(1,723,626)	(27,687)	(7,739)
(内 シャーシ)		(142,098)	(0)	(0)	(76,782)	(65,316)	
(内 トラック)		(582)	(0)	(0)	(582)	(0)	
自動車航送船		294,285	0	0	148,025	146,260	
計	14,321,049	3,484,416	5,525,761	2,839,284	2,471,588		
三重県	◎ 四日市	一般	5,234,578	285,146	3,140,019	1,451,827	357,586
		(内 コンテナ)	(266,455)	(143,819)	(114,396)	(590)	(7,650)
		(内 シャーシ)	(0)	(0)	(0)	(0)	(0)
		(内 トラック)	(0)	(0)	(0)	(0)	(0)
		自動車航送船	0	0	0	0	0
	計	5,234,578	285,146	3,140,019	1,451,827	357,586	
	○ 津松阪	一般	146,616	0	15,535	21,357	109,724
		(内 コンテナ)	(0)	(0)	(0)	(0)	(0)
		(内 シャーシ)	(0)	(0)	(0)	(0)	(0)
		(内 トラック)	(0)	(0)	(0)	(0)	(0)
		自動車航送船	0	0	0	0	0
	計	146,616	0	15,535	21,357	109,724	
吉津	一般	108,877	0	0	108,877	0	
	(内 コンテナ)	(0)	(0)	(0)	(0)	(0)	
	(内 シャーシ)	(0)	(0)	(0)	(0)	(0)	
	(内 トラック)	(0)	(0)	(0)	(0)	(0)	
	自動車航送船	0	0	0	0	0	
計	108,877	0	0	108,877	0		

(単位：トン)

都道府県	港湾	種別	合計	輸出	輸入	移出	移入
三重県	○尾鷲	一般	13,235	0	0	249	12,986
		(内 コンテナ)	(0)	(0)	(0)	(0)	(0)
		(内 シャーシ)	(0)	(0)	(0)	(0)	(0)
		(内 オンシャーシ)	(0)	(0)	(0)	(0)	(0)
		自動車航送船	0	0	0	0	0
		計	13,235	0	0	249	12,986
	鵜殿	一般	32,350	0	1,100	900	30,350
		(内 コンテナ)	(0)	(0)	(0)	(0)	(0)
		(内 シャーシ)	(0)	(0)	(0)	(0)	(0)
		(内 オンシャーシ)	(0)	(0)	(0)	(0)	(0)
		自動車航送船	0	0	0	0	0
		計	32,350	0	1,100	900	30,350
京都府	○舞鶴	一般	396,783	19,654	288,005	45,282	43,842
		(内 コンテナ)	(19,921)	(11,527)	(8,394)	(0)	(0)
		(内 シャーシ)	(0)	(0)	(0)	(0)	(0)
		(内 オンシャーシ)	(0)	(0)	(0)	(0)	(0)
		自動車航送船	637,580	0	0	289,990	347,590
		計	1,034,363	19,654	288,005	335,272	391,432
	宮津	一般	3,202	0	0	3,202	0
		(内 コンテナ)	(0)	(0)	(0)	(0)	(0)
		(内 シャーシ)	(0)	(0)	(0)	(0)	(0)
		(内 オンシャーシ)	(0)	(0)	(0)	(0)	(0)
		自動車航送船	0	0	0	0	0
		計	3,202	0	0	3,202	0
大阪府	泉州	一般	49,700	0	0	0	49,700
		(内 コンテナ)	(0)	(0)	(0)	(0)	(0)
		(内 シャーシ)	(0)	(0)	(0)	(0)	(0)
		(内 オンシャーシ)	(0)	(0)	(0)	(0)	(0)
		自動車航送船	0	0	0	0	0
		計	49,700	0	0	0	49,700
	○阪南	一般	146,908	0	581	6,329	139,998
		(内 コンテナ)	(0)	(0)	(0)	(0)	(0)
		(内 シャーシ)	(0)	(0)	(0)	(0)	(0)
		(内 オンシャーシ)	(0)	(0)	(0)	(0)	(0)
		自動車航送船	0	0	0	0	0
		計	146,908	0	581	6,329	139,998
	◎堺泉北	一般	3,882,184	333,042	1,307,032	832,860	1,409,250
		(内 コンテナ)	(14,979)	(1,624)	(10,042)	(2,427)	(886)
		(内 シャーシ)	(28,740)	(0)	(0)	(12,075)	(16,665)
		(内 オンシャーシ)	(0)	(0)	(0)	(0)	(0)
		自動車航送船	887,680	0	0	432,180	455,500
		計	4,769,864	333,042	1,307,032	1,265,040	1,864,750
	☆大阪	一般	4,049,296	667,627	2,105,671	493,171	782,827
		(内 コンテナ)	(2,738,527)	(606,268)	(2,032,675)	(90,499)	(9,085)
		(内 シャーシ)	(168,190)	(0)	(0)	(96,454)	(71,736)
		(内 オンシャーシ)	(77,693)	(0)	(0)	(44,782)	(32,911)
		自動車航送船	2,526,570	0	0	1,216,370	1,310,200
		計	6,575,866	667,627	2,105,671	1,709,541	2,093,027
兵庫県	○尼崎西宮芦屋	一般	392,335	7,000	0	127,166	258,169
		(内 コンテナ)	(0)	(0)	(0)	(0)	(0)
		(内 シャーシ)	(0)	(0)	(0)	(0)	(0)
		(内 オンシャーシ)	(0)	(0)	(0)	(0)	(0)
		自動車航送船	0	0	0	0	0
		計	392,335	7,000	0	127,166	258,169
	☆神戸	一般	4,723,904	1,615,623	2,045,234	377,015	686,032
		(内 コンテナ)	(3,214,463)	(1,305,331)	(1,550,037)	(130,685)	(228,410)
		(内 シャーシ)	(176)	(0)	(0)	(176)	(0)
		(内 オンシャーシ)	(80)	(0)	(0)	(80)	(0)
		自動車航送船	2,105,130	0	0	951,205	1,153,925
		計	6,829,034	1,615,623	2,045,234	1,328,220	1,839,957

(単位：トン)

都道府県	港湾	種別	合計	輸出	輸入	移出	移入
兵庫県	明石	一般	75	0	0	0	75
		(内 コンテナ)	(0)	(0)	(0)	(0)	(0)
		(内 シャーシ)	(0)	(0)	(0)	(0)	(0)
		(内 トラック)	(0)	(0)	(0)	(0)	(0)
		自動車航送船	0	0	0	0	0
	計	75	0	0	0	75	
	○ 東播磨	一般	2,443,057	236,090	1,104,238	513,963	588,766
		(内 コンテナ)	(2,954)	(0)	(0)	(2,954)	(0)
		(内 シャーシ)	(0)	(0)	(0)	(0)	(0)
		(内 トラック)	(0)	(0)	(0)	(0)	(0)
		自動車航送船	0	0	0	0	0
	計	2,443,057	236,090	1,104,238	513,963	588,766	
	◎ 姫路	一般	2,432,441	47,120	1,529,890	288,198	567,233
		(内 コンテナ)	(7,714)	(0)	(0)	(3,926)	(3,788)
		(内 シャーシ)	(0)	(0)	(0)	(0)	(0)
		(内 トラック)	(0)	(0)	(0)	(0)	(0)
		自動車航送船	72,690	0	0	39,890	32,800
	計	2,505,131	47,120	1,529,890	328,088	600,033	
相生	一般	3,014	0	212	2,077	725	
	(内 コンテナ)	(0)	(0)	(0)	(0)	(0)	
	(内 シャーシ)	(0)	(0)	(0)	(0)	(0)	
	(内 トラック)	(0)	(0)	(0)	(0)	(0)	
	自動車航送船	0	0	0	0	0	
計	3,014	0	212	2,077	725		
赤穂	一般	525,173	5,000	24,850	182,780	312,543	
	(内 コンテナ)	(0)	(0)	(0)	(0)	(0)	
	(内 シャーシ)	(0)	(0)	(0)	(0)	(0)	
	(内 トラック)	(0)	(0)	(0)	(0)	(0)	
	自動車航送船	0	0	0	0	0	
計	525,173	5,000	24,850	182,780	312,543		
和歌山県	新宮	一般	58,211	0	20,723	24,811	12,677
		(内 コンテナ)	(0)	(0)	(0)	(0)	(0)
		(内 シャーシ)	(0)	(0)	(0)	(0)	(0)
		(内 トラック)	(0)	(0)	(0)	(0)	(0)
		自動車航送船	0	0	0	0	0
	計	58,211	0	20,723	24,811	12,677	
	○ 日高	一般	43,662	0	1,230	900	41,532
		(内 コンテナ)	(0)	(0)	(0)	(0)	(0)
		(内 シャーシ)	(0)	(0)	(0)	(0)	(0)
(内 トラック)		(0)	(0)	(0)	(0)	(0)	
自動車航送船	0	0	0	0	0		
計	43,662	0	1,230	900	41,532		
◎ 和歌山下津	一般	1,650,384	197,028	600,958	510,724	341,674	
	(内 コンテナ)	(8,540)	(601)	(4,911)	(2,333)	(695)	
	(内 シャーシ)	(0)	(0)	(0)	(0)	(0)	
	(内 トラック)	(0)	(0)	(0)	(0)	(0)	
	自動車航送船	210,655	0	0	96,060	114,595	
計	1,861,039	197,028	600,958	606,784	456,269		
鳥取県	○ 鳥取	一般	19,369	0	0	754	18,615
		(内 コンテナ)	(245)	(0)	(0)	(245)	(0)
		(内 シャーシ)	(0)	(0)	(0)	(0)	(0)
		(内 トラック)	(0)	(0)	(0)	(0)	(0)
		自動車航送船	0	0	0	0	0
	計	19,369	0	0	754	18,615	
	○ 境	一般	241,361	12,713	134,566	16,528	77,554
		(内 コンテナ)	(22,163)	(12,713)	(9,450)	(0)	(0)
		(内 シャーシ)	(0)	(0)	(0)	(0)	(0)
		(内 トラック)	(0)	(0)	(0)	(0)	(0)
自動車航送船		13,480	0	0	3,605	9,875	
計	254,841	12,713	134,566	20,133	87,429		

(単位：トン)

都道府県	港湾	種別	合計	輸出	輸入	移出	移入
島根県	○ 浜田	一般	35,225	1,526	21,562	2,838	9,299
		(内 コンテナ)	(3,330)	(1,526)	(1,804)	(0)	(0)
		(内 シャーシ)	(0)	(0)	(0)	(0)	(0)
		(内 オンシャーシ)	(0)	(0)	(0)	(0)	(0)
		自動車航送船	0	0	0	0	0
	計	35,225	1,526	21,562	2,838	9,299	
	○ 三隅	一般	292,214	0	271,791	16,099	4,324
		(内 コンテナ)	(0)	(0)	(0)	(0)	(0)
		(内 シャーシ)	(0)	(0)	(0)	(0)	(0)
(内 オンシャーシ)		(0)	(0)	(0)	(0)	(0)	
自動車航送船		0	0	0	0	0	
計	292,214	0	271,791	16,099	4,324		
○ 西郷	一般	17,926	0	0	12,596	5,330	
	(内 コンテナ)	(0)	(0)	(0)	(0)	(0)	
	(内 シャーシ)	(0)	(0)	(0)	(0)	(0)	
	(内 オンシャーシ)	(0)	(0)	(0)	(0)	(0)	
	自動車航送船	65,170	0	0	32,095	33,075	
計	83,096	0	0	44,691	38,405		
岡山県	東備	一般	26,715	0	20,618	0	6,097
		(内 コンテナ)	(0)	(0)	(0)	(0)	(0)
		(内 シャーシ)	(0)	(0)	(0)	(0)	(0)
		(内 オンシャーシ)	(0)	(0)	(0)	(0)	(0)
		自動車航送船	29,035	0	0	17,555	11,480
	計	55,750	0	20,618	17,555	17,577	
	○ 岡山	一般	59,246	0	0	5,571	53,675
		(内 コンテナ)	(0)	(0)	(0)	(0)	(0)
		(内 シャーシ)	(0)	(0)	(0)	(0)	(0)
		(内 オンシャーシ)	(0)	(0)	(0)	(0)	(0)
		自動車航送船	98,640	0	0	50,895	47,745
	計	157,886	0	0	56,466	101,420	
	○ 宇野	一般	379,925	110,975	64,040	115,379	89,531
		(内 コンテナ)	(0)	(0)	(0)	(0)	(0)
		(内 シャーシ)	(0)	(0)	(0)	(0)	(0)
		(内 オンシャーシ)	(0)	(0)	(0)	(0)	(0)
		自動車航送船	418,205	0	0	203,570	214,635
	計	798,130	110,975	64,040	318,949	304,166	
	◎ 水島	一般	6,097,062	637,347	2,798,618	1,556,650	1,104,447
		(内 コンテナ)	(142,784)	(54,446)	(66,031)	(13,195)	(9,112)
		(内 シャーシ)	(0)	(0)	(0)	(0)	(0)
(内 オンシャーシ)		(0)	(0)	(0)	(0)	(0)	
自動車航送船		0	0	0	0	0	
計	6,097,062	637,347	2,798,618	1,556,650	1,104,447		
笠岡	一般	102,000	0	2,497	92,385	7,118	
	(内 コンテナ)	(0)	(0)	(0)	(0)	(0)	
	(内 シャーシ)	(0)	(0)	(0)	(0)	(0)	
	(内 オンシャーシ)	(0)	(0)	(0)	(0)	(0)	
	自動車航送船	14,455	0	0	8,740	5,715	
計	116,455	0	2,497	101,125	12,833		
広島県	○ 福山	一般	3,056,838	511,496	1,785,275	466,193	293,874
		(内 コンテナ)	(31,126)	(8,464)	(21,174)	(213)	(1,275)
		(内 シャーシ)	(0)	(0)	(0)	(0)	(0)
		(内 オンシャーシ)	(0)	(0)	(0)	(0)	(0)
		自動車航送船	5,905	0	0	3,005	2,900
	計	3,062,743	511,496	1,785,275	469,198	296,774	
	○ 尾道系崎	一般	90,173	444	25,996	22,365	41,368
		(内 コンテナ)	(0)	(0)	(0)	(0)	(0)
		(内 シャーシ)	(0)	(0)	(0)	(0)	(0)
		(内 オンシャーシ)	(0)	(0)	(0)	(0)	(0)
自動車航送船		30,870	0	0	15,135	15,735	
計	121,043	444	25,996	37,500	57,103		

(単位：トン)

都道府県	港湾	種別	合計	輸出	輸入	移出	移入
広島県	竹原	一般	200,191	0	156,561	22,950	20,680
		(内 コンテナ)	(0)	(0)	(0)	(0)	(0)
		(内 シャーシ)	(0)	(0)	(0)	(0)	(0)
		(内 オンシャーシ)	(0)	(0)	(0)	(0)	(0)
		自動車航送船	352,140	0	0	177,745	174,395
	計	552,331	0	156,561	200,695	195,075	
	安芸津	一般	13,201	0	1,163	10,473	1,565
		(内 コンテナ)	(0)	(0)	(0)	(0)	(0)
		(内 シャーシ)	(0)	(0)	(0)	(0)	(0)
		(内 オンシャーシ)	(0)	(0)	(0)	(0)	(0)
		自動車航送船	76,610	0	0	36,875	39,735
	計	89,811	0	1,163	47,348	41,300	
	吉悪	一般	1,888	1,888	0	0	0
		(内 コンテナ)	(0)	(0)	(0)	(0)	(0)
		(内 シャーシ)	(0)	(0)	(0)	(0)	(0)
		(内 オンシャーシ)	(0)	(0)	(0)	(0)	(0)
		自動車航送船	0	0	0	0	0
	計	1,888	1,888	0	0	0	
	○ 呉	一般	478,164	8,000	104,337	209,025	156,802
		(内 コンテナ)	(1,142)	(0)	(0)	(1,142)	(0)
		(内 シャーシ)	(0)	(0)	(0)	(0)	(0)
(内 オンシャーシ)		(0)	(0)	(0)	(0)	(0)	
自動車航送船		53,330	0	0	26,085	27,245	
計	531,494	8,000	104,337	235,110	184,047		
◎ 広島	一般	893,708	386,367	121,657	106,598	279,086	
	(内 コンテナ)	(84,024)	(22,133)	(35,482)	(21,015)	(5,394)	
	(内 シャーシ)	(5,295)	(0)	(0)	(2,540)	(2,755)	
	(内 オンシャーシ)	(0)	(0)	(0)	(0)	(0)	
	自動車航送船	177,995	0	0	90,785	87,210	
計	1,071,703	386,367	121,657	197,383	366,296		
大竹	一般	118,934	3,122	66,099	12,795	36,918	
	(内 コンテナ)	(4,090)	(1,222)	(1,050)	(1,818)	(0)	
	(内 シャーシ)	(0)	(0)	(0)	(0)	(0)	
	(内 オンシャーシ)	(0)	(0)	(0)	(0)	(0)	
	自動車航送船	6,735	0	0	3,365	3,370	
計	125,669	3,122	66,099	16,160	40,288		
鹿川	一般	42,996	0	0	23,046	19,950	
	(内 コンテナ)	(0)	(0)	(0)	(0)	(0)	
	(内 シャーシ)	(0)	(0)	(0)	(0)	(0)	
	(内 オンシャーシ)	(0)	(0)	(0)	(0)	(0)	
	自動車航送船	0	0	0	0	0	
計	42,996	0	0	23,046	19,950		
山口県	◎ 下関	一般	310,618	57,277	123,845	62,590	66,906
		(内 コンテナ)	(1,780)	(1,020)	(755)	(5)	(0)
		(内 シャーシ)	(71,818)	(29,330)	(42,488)	(0)	(0)
		(内 オンシャーシ)	(57,071)	(18,484)	(38,587)	(0)	(0)
		自動車航送船	27,610	9,130	18,480	0	0
	計	338,228	66,407	142,325	62,590	66,906	
	○ 小野田	一般	292,448	10,739	0	52,745	228,964
		(内 コンテナ)	(0)	(0)	(0)	(0)	(0)
		(内 シャーシ)	(0)	(0)	(0)	(0)	(0)
		(内 オンシャーシ)	(0)	(0)	(0)	(0)	(0)
		自動車航送船	0	0	0	0	0
	計	292,448	10,739	0	52,745	228,964	
○ 宇部	一般	1,657,100	227,934	341,195	805,608	282,363	
	(内 コンテナ)	(14,225)	(342)	(559)	(12,037)	(1,287)	
	(内 シャーシ)	(0)	(0)	(0)	(0)	(0)	
	(内 オンシャーシ)	(0)	(0)	(0)	(0)	(0)	
	自動車航送船	0	0	0	0	0	
計	1,657,100	227,934	341,195	805,608	282,363		

(単位：トン)

都道府県	港湾	種別	合計	輸出	輸入	移出	移入
山口県	○ 三田尻中関	一般	427,742	281,805	10,005	62,374	73,558
		(内 コンテナ)	(19,365)	(2,305)	(4,005)	(8,465)	(4,590)
		(内 シャーシ)	(0)	(0)	(0)	(0)	(0)
		(内 トラック)	(0)	(0)	(0)	(0)	(0)
		自動車航送船	0	0	0	0	0
	計	427,742	281,805	10,005	62,374	73,558	
	◎ 徳山下松	一般	3,468,929	272,930	1,119,552	1,075,502	1,000,945
		(内 コンテナ)	(94,024)	(57,856)	(8,683)	(25,164)	(2,321)
		(内 シャーシ)	(0)	(0)	(0)	(0)	(0)
		(内 トラック)	(0)	(0)	(0)	(0)	(0)
		自動車航送船	100,220	0	0	41,850	58,370
	計	3,569,149	272,930	1,119,552	1,117,352	1,059,315	
	平生	一般	18,558	0	0	15,166	3,392
		(内 コンテナ)	(0)	(0)	(0)	(0)	(0)
		(内 シャーシ)	(0)	(0)	(0)	(0)	(0)
		(内 トラック)	(0)	(0)	(0)	(0)	(0)
		自動車航送船	0	0	0	0	0
	計	18,558	0	0	15,166	3,392	
柳井	一般	56,464	0	54,230	14	2,220	
	(内 コンテナ)	(0)	(0)	(0)	(0)	(0)	
	(内 シャーシ)	(0)	(0)	(0)	(0)	(0)	
	(内 トラック)	(0)	(0)	(0)	(0)	(0)	
	自動車航送船	185,255	0	0	92,000	93,255	
計	241,719	0	54,230	92,014	95,475		
○ 岩国	一般	985,102	108,351	192,991	255,284	428,476	
	(内 コンテナ)	(25,031)	(12,983)	(4,650)	(6,841)	(557)	
	(内 シャーシ)	(3,200)	(0)	(0)	(3,040)	(160)	
	(内 トラック)	(0)	(0)	(0)	(0)	(0)	
	自動車航送船	0	0	0	0	0	
計	985,102	108,351	192,991	255,284	428,476		
徳島県	○ 徳島小松島	一般	137,134	8,211	36,983	42,480	49,460
		(内 コンテナ)	(9,699)	(2,803)	(5,510)	(575)	(811)
		(内 シャーシ)	(0)	(0)	(0)	(0)	(0)
		(内 トラック)	(0)	(0)	(0)	(0)	(0)
		自動車航送船	432,850	0	0	267,545	165,305
	計	569,984	8,211	36,983	310,025	214,765	
	○ 橘	一般	800,890	3,032	665,204	99,802	32,852
		(内 コンテナ)	(0)	(0)	(0)	(0)	(0)
		(内 シャーシ)	(0)	(0)	(0)	(0)	(0)
		(内 トラック)	(0)	(0)	(0)	(0)	(0)
自動車航送船		0	0	0	0	0	
計	800,890	3,032	665,204	99,802	32,852		
香川県	詫間	一般	48,796	0	13,205	15,781	19,810
		(内 コンテナ)	(0)	(0)	(0)	(0)	(0)
		(内 シャーシ)	(0)	(0)	(0)	(0)	(0)
		(内 トラック)	(0)	(0)	(0)	(0)	(0)
		自動車航送船	0	0	0	0	0
	計	48,796	0	13,205	15,781	19,810	
	多度津	一般	25,060	2,870	8,493	4,020	9,677
		(内 コンテナ)	(0)	(0)	(0)	(0)	(0)
		(内 シャーシ)	(0)	(0)	(0)	(0)	(0)
		(内 トラック)	(0)	(0)	(0)	(0)	(0)
		自動車航送船	1,080	0	0	540	540
	計	26,140	2,870	8,493	4,560	10,217	
丸亀	一般	40,017	0	2,953	7,511	29,553	
	(内 コンテナ)	(0)	(0)	(0)	(0)	(0)	
	(内 シャーシ)	(0)	(0)	(0)	(0)	(0)	
	(内 トラック)	(0)	(0)	(0)	(0)	(0)	
	自動車航送船	14,965	0	0	7,535	7,430	
計	54,982	0	2,953	15,046	36,983		

(単位：トン)

都道府県	港湾	種別	合計	輸出	輸入	移出	移入
香川県	○坂出	一般	887,469	187,730	314,688	106,487	278,564
		(内 コンテナ)	(0)	(0)	(0)	(0)	(0)
		(内 シャーシ)	(0)	(0)	(0)	(0)	(0)
		(内 オンシャーシ)	(0)	(0)	(0)	(0)	(0)
		自動車航送船	0	0	0	0	0
	計	887,469	187,730	314,688	106,487	278,564	
	○高松	一般	484,886	6,613	16,803	210,331	251,139
		(内 コンテナ)	(25,403)	(6,613)	(16,392)	(1,895)	(503)
		(内 シャーシ)	(77,005)	(0)	(0)	(12,639)	(64,366)
(内 オンシャーシ)		(77,005)	(0)	(0)	(12,639)	(64,366)	
自動車航送船		735,510	0	0	394,040	341,470	
計	1,220,396	6,613	16,803	604,371	592,609		
風戸	一般	238,289	114,989	56,128	43,663	23,509	
	(内 コンテナ)	(0)	(0)	(0)	(0)	(0)	
	(内 シャーシ)	(0)	(0)	(0)	(0)	(0)	
	(内 オンシャーシ)	(0)	(0)	(0)	(0)	(0)	
	自動車航送船	250,610	0	0	130,880	119,730	
計	488,899	114,989	56,128	174,543	143,239		
愛媛県	○宇和島	一般	21,769	0	0	4,921	16,848
		(内 コンテナ)	(0)	(0)	(0)	(0)	(0)
		(内 シャーシ)	(0)	(0)	(0)	(0)	(0)
		(内 オンシャーシ)	(0)	(0)	(0)	(0)	(0)
		自動車航送船	0	0	0	0	0
	計	21,769	0	0	4,921	16,848	
	○松山	一般	239,188	28,669	67,218	33,827	109,474
		(内 コンテナ)	(35,913)	(16,115)	(15,439)	(2,367)	(1,992)
		(内 シャーシ)	(75)	(0)	(0)	(75)	(0)
		(内 オンシャーシ)	(75)	(0)	(0)	(75)	(0)
		自動車航送船	420,440	0	0	215,640	204,800
	計	659,628	28,669	67,218	249,467	314,274	
	○今治	一般	81,260	10,927	36,418	8,621	25,294
		(内 コンテナ)	(23,148)	(10,927)	(9,068)	(2,434)	(719)
		(内 シャーシ)	(0)	(0)	(0)	(0)	(0)
		(内 オンシャーシ)	(0)	(0)	(0)	(0)	(0)
		自動車航送船	15,770	0	0	8,065	7,705
	計	97,030	10,927	36,418	16,686	32,999	
	○東予	一般	877,148	184,878	104,268	182,540	405,462
		(内 コンテナ)	(0)	(0)	(0)	(0)	(0)
		(内 シャーシ)	(26,266)	(0)	(0)	(11,829)	(14,437)
(内 オンシャーシ)		(26,266)	(0)	(0)	(11,829)	(14,437)	
自動車航送船		272,135	0	0	162,580	109,555	
計	1,149,283	184,878	104,268	345,120	515,017		
○新居浜	一般	675,762	12,482	215,047	310,218	138,015	
	(内 コンテナ)	(7,735)	(0)	(0)	(7,555)	(180)	
	(内 シャーシ)	(57,676)	(0)	(0)	(42,273)	(15,403)	
	(内 オンシャーシ)	(57,676)	(0)	(0)	(42,273)	(15,403)	
	自動車航送船	148,355	0	0	93,805	54,550	
計	824,117	12,482	215,047	404,023	192,565		
○三島川之江	一般	739,673	28,788	425,363	113,818	171,704	
	(内 コンテナ)	(73,980)	(28,788)	(26,618)	(10,028)	(8,546)	
	(内 シャーシ)	(116,780)	(0)	(0)	(42,520)	(74,260)	
	(内 オンシャーシ)	(0)	(0)	(0)	(0)	(0)	
	自動車航送船	0	0	0	0	0	
計	739,673	28,788	425,363	113,818	171,704		
高知県	○高知	一般	339,702	10,300	50,183	196,491	82,728
		(内 コンテナ)	(15,044)	(8,300)	(6,744)	(0)	(0)
		(内 シャーシ)	(0)	(0)	(0)	(0)	(0)
		(内 オンシャーシ)	(0)	(0)	(0)	(0)	(0)
		自動車航送船	0	0	0	0	0
計	339,702	10,300	50,183	196,491	82,728		

(単位：トン)

都道府県	港湾	種別	合計	輸出	輸入	移出	移入	
高知県	○ 須崎	一般	1,238,899	363,710	35,800	634,995	204,394	
		(内 コンテナ)	(0)	(0)	(0)	(0)	(0)	
		(内 シャーシ)	(0)	(0)	(0)	(0)	(0)	
		(内 トラック)	(0)	(0)	(0)	(0)	(0)	
		自動車航送船	0	0	0	0	0	
		計	1,238,899	363,710	35,800	634,995	204,394	
	○ 宿毛湾	一般	4,383	0	0	60	4,323	
		(内 コンテナ)	(0)	(0)	(0)	(0)	(0)	
		(内 シャーシ)	(0)	(0)	(0)	(0)	(0)	
		(内 トラック)	(0)	(0)	(0)	(0)	(0)	
		自動車航送船	0	0	0	0	0	
		計	4,383	0	0	60	4,323	
福岡県	◎ 博多	一般	2,668,476	701,047	833,012	350,151	784,266	
		(内 コンテナ)	(1,194,148)	(321,068)	(732,265)	(85,635)	(55,180)	
		(内 シャーシ)	(251,473)	(935)	(86)	(156,131)	(94,321)	
		(内 トラック)	(1,021)	(935)	(86)	(0)	(0)	
		自動車航送船	163,345	0	0	83,360	79,985	
		計	2,831,821	701,047	833,012	433,511	864,251	
		◎ 北九州	一般	4,028,526	662,906	1,740,404	686,897	938,319
	(内 コンテナ)		(602,511)	(275,756)	(296,474)	(22,705)	(7,576)	
	(内 シャーシ)		(31,026)	(7,190)	(11,000)	(10,746)	(2,090)	
	(内 トラック)		(17,936)	(7,190)	(0)	(10,746)	(0)	
	自動車航送船		3,416,510	0	0	1,683,360	1,733,150	
	計		7,445,036	662,906	1,740,404	2,370,257	2,671,469	
		○ 苅田	一般	2,327,536	414,086	103,056	1,009,136	801,258
	(内 コンテナ)		(0)	(0)	(0)	(0)	(0)	
	(内 シャーシ)		(581,240)	(0)	(0)	(210,470)	(370,770)	
	(内 トラック)		(0)	(0)	(0)	(0)	(0)	
	自動車航送船		0	0	0	0	0	
	計		2,327,536	414,086	103,056	1,009,136	801,258	
	宇島	一般	22,629	0	0	5,821	16,808	
(内 コンテナ)		(0)	(0)	(0)	(0)	(0)		
(内 シャーシ)		(0)	(0)	(0)	(0)	(0)		
(内 トラック)		(0)	(0)	(0)	(0)	(0)		
自動車航送船		0	0	0	0	0		
計		22,629	0	0	5,821	16,808		
	○ 三池	一般	143,521	10,826	66,615	7,322	58,758	
(内 コンテナ)		(3,367)	(1,306)	(2,061)	(0)	(0)		
(内 シャーシ)		(0)	(0)	(0)	(0)	(0)		
(内 トラック)		(0)	(0)	(0)	(0)	(0)		
自動車航送船		0	0	0	0	0		
計		143,521	10,826	66,615	7,322	58,758		
佐賀県	○ 伊万里	一般	107,733	19,953	23,085	8,569	56,126	
		(内 コンテナ)	(32,052)	(12,095)	(19,870)	(58)	(29)	
		(内 シャーシ)	(0)	(0)	(0)	(0)	(0)	
		(内 トラック)	(0)	(0)	(0)	(0)	(0)	
		自動車航送船	0	0	0	0	0	
		計	107,733	19,953	23,085	8,569	56,126	
		○ 唐津	一般	128,676	4,090	16,982	21,173	86,431
	(内 コンテナ)		(0)	(0)	(0)	(0)	(0)	
	(内 シャーシ)		(0)	(0)	(0)	(0)	(0)	
	(内 トラック)		(0)	(0)	(0)	(0)	(0)	
	自動車航送船		68,560	0	0	34,650	33,910	
	計		197,236	4,090	16,982	55,823	120,341	
長崎県	島原	一般	10,572	0	2,362	2,196	6,014	
		(内 コンテナ)	(0)	(0)	(0)	(0)	(0)	
		(内 シャーシ)	(0)	(0)	(0)	(0)	(0)	
		(内 トラック)	(0)	(0)	(0)	(0)	(0)	
		自動車航送船	123,315	0	0	62,175	61,140	
		計	133,887	0	2,362	64,371	67,154	

(単位：トン)

都道府県	港湾	種別	合計	輸出	輸入	移出	移入
長崎県	○長崎	一般	148,227	1,513	14,732	31,614	100,368
		(内 コンテナ)	(2,799)	(1,091)	(1,708)	(0)	(0)
		(内 シャーシ)	(0)	(0)	(0)	(0)	(0)
		(内 オンシャーシ)	(0)	(0)	(0)	(0)	(0)
		自動車航送船	34,730	0	0	15,600	19,130
	計	182,957	1,513	14,732	47,214	119,498	
	○佐世保	一般	90,502	0	920	11,570	78,012
		(内 コンテナ)	(0)	(0)	(0)	(0)	(0)
		(内 シャーシ)	(0)	(0)	(0)	(0)	(0)
		(内 オンシャーシ)	(0)	(0)	(0)	(0)	(0)
		自動車航送船	57,100	0	0	30,175	26,925
	計	147,602	0	920	41,745	104,937	
	松浦	一般	768,788	31,178	694,481	29,682	13,447
		(内 コンテナ)	(0)	(0)	(0)	(0)	(0)
		(内 シャーシ)	(0)	(0)	(0)	(0)	(0)
		(内 オンシャーシ)	(0)	(0)	(0)	(0)	(0)
		自動車航送船	3,810	0	0	1,530	2,280
	計	772,598	31,178	694,481	31,212	15,727	
	○厳原	一般	8,019	0	0	1,717	6,302
(内 コンテナ)		(80)	(0)	(0)	(80)	(0)	
(内 シャーシ)		(2,431)	(0)	(0)	(623)	(1,808)	
(内 オンシャーシ)		(0)	(0)	(0)	(0)	(0)	
自動車航送船		110,675	0	0	54,120	56,555	
計	118,694	0	0	55,837	62,857		
○郷ノ浦	一般	15,532	0	0	9,155	6,377	
	(内 コンテナ)	(0)	(0)	(0)	(0)	(0)	
	(内 シャーシ)	(0)	(0)	(0)	(0)	(0)	
	(内 オンシャーシ)	(0)	(0)	(0)	(0)	(0)	
	自動車航送船	41,255	0	0	20,980	20,275	
計	56,787	0	0	30,135	26,652		
肥前大島	一般	40,675	0	8,852	746	31,077	
	(内 コンテナ)	(0)	(0)	(0)	(0)	(0)	
	(内 シャーシ)	(0)	(0)	(0)	(0)	(0)	
	(内 オンシャーシ)	(0)	(0)	(0)	(0)	(0)	
	自動車航送船	0	0	0	0	0	
計	40,675	0	8,852	746	31,077		
松島	一般	100,928	0	0	16,544	84,384	
	(内 コンテナ)	(0)	(0)	(0)	(0)	(0)	
	(内 シャーシ)	(0)	(0)	(0)	(0)	(0)	
	(内 オンシャーシ)	(0)	(0)	(0)	(0)	(0)	
	自動車航送船	3,120	0	0	1,565	1,555	
計	104,048	0	0	18,109	85,939		
○福江	一般	70,968	0	0	24,912	46,056	
	(内 コンテナ)	(12,549)	(0)	(0)	(1,221)	(11,328)	
	(内 シャーシ)	(0)	(0)	(0)	(0)	(0)	
	(内 オンシャーシ)	(0)	(0)	(0)	(0)	(0)	
	自動車航送船	54,795	0	0	29,620	25,175	
計	125,763	0	0	54,532	71,231		
熊本県	水俣	一般	6,494	5,044	0	935	515
		(内 コンテナ)	(0)	(0)	(0)	(0)	(0)
		(内 シャーシ)	(0)	(0)	(0)	(0)	(0)
		(内 オンシャーシ)	(0)	(0)	(0)	(0)	(0)
		自動車航送船	0	0	0	0	0
	計	6,494	5,044	0	935	515	
	○八代	一般	340,559	18,588	139,803	16,191	165,977
		(内 コンテナ)	(15,200)	(5,638)	(8,562)	(150)	(850)
		(内 シャーシ)	(0)	(0)	(0)	(0)	(0)
		(内 オンシャーシ)	(0)	(0)	(0)	(0)	(0)
自動車航送船		0	0	0	0	0	
計	340,559	18,588	139,803	16,191	165,977		

(単位：トン)

都道府県	港湾	種別	合計	輸出	輸入	移出	移入			
熊本県	○ 三角	一般	36,222	9,053	0	26,266	903			
		(内 コンテナ)	(0)	(0)	(0)	(0)	(0)			
		(内 シャーシ)	(0)	(0)	(0)	(0)	(0)			
		(内 トラック)	(0)	(0)	(0)	(0)	(0)			
		自動車航送船	0	0	0	0	0			
		計	36,222	9,053	0	26,266	903			
	○ 熊本	一般	114,094	9,275	9,420	26,674	68,725			
		(内 コンテナ)	(18,695)	(9,275)	(9,420)	(0)	(0)			
		(内 シャーシ)	(0)	(0)	(0)	(0)	(0)			
		(内 トラック)	(0)	(0)	(0)	(0)	(0)			
		自動車航送船	127,400	0	0	63,080	64,320			
		計	241,494	9,275	9,420	89,754	133,045			
大分県	○ 中津	一般	277,013	5,000	9,350	171,340	91,323			
		(内 コンテナ)	(0)	(0)	(0)	(0)	(0)			
		(内 シャーシ)	(0)	(0)	(0)	(0)	(0)			
		(内 トラック)	(0)	(0)	(0)	(0)	(0)			
		自動車航送船	0	0	0	0	0			
		計	277,013	5,000	9,350	171,340	91,323			
		○ 別府	一般	193,770	0	0	98,080	95,690		
			(内 コンテナ)	(0)	(0)	(0)	(0)	(0)		
			(内 シャーシ)	(193,770)	(0)	(0)	(98,080)	(95,690)		
			(内 トラック)	(0)	(0)	(0)	(0)	(0)		
			自動車航送船	410,910	0	0	226,735	184,175		
			計	604,680	0	0	324,815	279,865		
			○ 大分	一般	4,650,874	480,933	2,095,383	1,164,034	910,524	
				(内 コンテナ)	(48,560)	(23,418)	(6,349)	(8,937)	(9,856)	
				(内 シャーシ)	(593,080)	(0)	(0)	(242,510)	(350,570)	
				(内 トラック)	(0)	(0)	(0)	(0)	(0)	
				自動車航送船	218,110	0	0	128,310	89,800	
				計	4,868,984	480,933	2,095,383	1,292,344	1,000,324	
				佐賀関	一般	361,323	178,861	94,727	59,136	28,599
					(内 コンテナ)	(0)	(0)	(0)	(0)	(0)
(内 シャーシ)	(0)				(0)	(0)	(0)	(0)		
(内 トラック)	(0)				(0)	(0)	(0)	(0)		
自動車航送船	292,870				0	0	153,565	139,305		
計	654,193				178,861	94,727	212,701	167,904		
○ 津久見	一般				1,714,252	222,606	38,750	1,388,053	64,843	
	(内 コンテナ)				(0)	(0)	(0)	(0)	(0)	
	(内 シャーシ)	(0)			(0)	(0)	(0)	(0)		
	(内 トラック)	(0)			(0)	(0)	(0)	(0)		
	自動車航送船	0			0	0	0	0		
	計	1,714,252			222,606	38,750	1,388,053	64,843		
	○ 佐伯	一般			75,181	10,418	41,555	5,421	17,787	
		(内 コンテナ)			(0)	(0)	(0)	(0)	(0)	
		(内 シャーシ)	(0)		(0)	(0)	(0)	(0)		
		(内 トラック)	(0)		(0)	(0)	(0)	(0)		
		自動車航送船	0		0	0	0	0		
		計	75,181		10,418	41,555	5,421	17,787		
		宮崎県	○ 細島		一般	266,484	23,728	103,742	82,571	56,443
					(内 コンテナ)	(19,921)	(12,025)	(6,128)	(1,501)	(267)
				(内 シャーシ)	(10,100)	(0)	(0)	(6,320)	(3,780)	
				(内 トラック)	(0)	(0)	(0)	(0)	(0)	
				自動車航送船	0	0	0	0	0	
				計	266,484	23,728	103,742	82,571	56,443	
				○ 宮崎	一般	99,087	0	0	12,699	86,388
					(内 コンテナ)	(0)	(0)	(0)	(0)	(0)
(内 シャーシ)					(2,880)	(0)	(0)	(1,340)	(1,540)	
(内 トラック)					(0)	(0)	(0)	(0)	(0)	
自動車航送船					372,995	0	0	216,820	156,175	
計					472,082	0	0	229,519	242,563	

(単位：トン)

都道府県	港湾	種別	合計	輸出	輸入	移出	移入
宮崎県	○ 油津	一般	63,091	0	17,682	16,241	29,168
		(内 コンテナ)	(520)	(0)	(0)	(498)	(22)
		(内 シャーシ)	(22,496)	(0)	(0)	(12,072)	(10,424)
		(内 トラック)	(0)	(0)	(0)	(0)	(0)
		自動車航送船	0	0	0	0	0
	計	63,091	0	17,682	16,241	29,168	
鹿児島県	○ 志布志	一般	426,443	67,376	263,526	46,387	49,154
		(内 コンテナ)	(43,452)	(8,770)	(29,123)	(2,383)	(3,176)
		(内 シャーシ)	(10,400)	(0)	(0)	(7,320)	(3,080)
		(内 トラック)	(0)	(0)	(0)	(0)	(0)
		自動車航送船	308,585	0	0	169,090	139,495
		計	735,028	67,376	263,526	215,477	188,649
	加治木	一般	55,201	0	2,000	9,000	44,201
		(内 コンテナ)	(0)	(0)	(0)	(0)	(0)
		(内 シャーシ)	(0)	(0)	(0)	(0)	(0)
		(内 トラック)	(0)	(0)	(0)	(0)	(0)
		自動車航送船	0	0	0	0	0
		計	55,201	0	2,000	9,000	44,201
	○ 鹿児島	一般	394,397	175	80,276	95,055	218,891
		(内 コンテナ)	(71,872)	(175)	(124)	(64,949)	(6,624)
		(内 シャーシ)	(2,022)	(0)	(0)	(2,022)	(0)
		(内 トラック)	(0)	(0)	(0)	(0)	(0)
		自動車航送船	1,764,315	0	0	873,915	890,400
		計	2,158,712	175	80,276	968,970	1,109,291
	喜入	一般	3,565,422	232,106	1,555,659	1,777,657	0
		(内 コンテナ)	(0)	(0)	(0)	(0)	(0)
		(内 シャーシ)	(0)	(0)	(0)	(0)	(0)
		(内 トラック)	(0)	(0)	(0)	(0)	(0)
		自動車航送船	0	0	0	0	0
		計	3,565,422	232,106	1,555,659	1,777,657	0
	○ 川内	一般	82,016	12,385	44,147	8,525	16,959
		(内 コンテナ)	(12,075)	(8,907)	(3,121)	(0)	(47)
		(内 シャーシ)	(0)	(0)	(0)	(0)	(0)
(内 トラック)		(0)	(0)	(0)	(0)	(0)	
自動車航送船		0	0	0	0	0	
	計	82,016	12,385	44,147	8,525	16,959	
米之津	一般	17,300	0	8,000	0	9,300	
	(内 コンテナ)	(0)	(0)	(0)	(0)	(0)	
	(内 シャーシ)	(0)	(0)	(0)	(0)	(0)	
	(内 トラック)	(0)	(0)	(0)	(0)	(0)	
	自動車航送船	0	0	0	0	0	
	計	17,300	0	8,000	0	9,300	
○ 西之表	一般	84,192	0	0	31,677	52,515	
	(内 コンテナ)	(4,596)	(0)	(0)	(554)	(4,042)	
	(内 シャーシ)	(0)	(0)	(0)	(0)	(0)	
	(内 トラック)	(0)	(0)	(0)	(0)	(0)	
	自動車航送船	19,865	0	0	9,445	10,420	
	計	104,057	0	0	41,122	62,935	
宮之浦(屋久島町)	一般	15,397	0	4,770	4,854	5,773	
	(内 コンテナ)	(2,669)	(0)	(0)	(1,556)	(1,113)	
	(内 シャーシ)	(0)	(0)	(0)	(0)	(0)	
	(内 トラック)	(0)	(0)	(0)	(0)	(0)	
	自動車航送船	30,605	0	0	14,640	15,965	
	計	46,002	0	4,770	19,494	21,738	
○ 名瀬	一般	35,288	0	0	8,444	26,844	
	(内 コンテナ)	(15,391)	(0)	(0)	(2,002)	(13,389)	
	(内 シャーシ)	(0)	(0)	(0)	(0)	(0)	
	(内 トラック)	(0)	(0)	(0)	(0)	(0)	
	自動車航送船	34,795	0	0	15,840	18,955	
	計	70,083	0	0	24,284	45,799	

(単位：トン)

都道府県	港湾	種別	合計	輸出	輸入	移出	移入
沖縄県	○ 金武湾	一般	421,330	0	261,383	31,565	128,382
		(内 コンテナ)	(0)	(0)	(0)	(0)	(0)
		(内 シャーシ)	(0)	(0)	(0)	(0)	(0)
		(内 オンシャーシ)	(0)	(0)	(0)	(0)	(0)
		自動車航送船	0	0	0	0	0
		計	421,330	0	261,383	31,565	128,382
	○ 中城湾	一般	272,170	0	71,960	23,561	176,649
		(内 コンテナ)	(1,106)	(0)	(0)	(135)	(971)
		(内 シャーシ)	(720)	(0)	(0)	(480)	(240)
		(内 オンシャーシ)	(720)	(0)	(0)	(480)	(240)
		自動車航送船	4,625	0	0	2,465	2,160
		計	276,795	0	71,960	26,026	178,809
	○ 那覇	一般	1,003,771	20,414	74,937	383,246	525,174
		(内 コンテナ)	(370,296)	(18,625)	(65,873)	(35,477)	(250,321)
		(内 シャーシ)	(106,042)	(0)	(257)	(24,748)	(81,037)
		(内 オンシャーシ)	(0)	(0)	(0)	(0)	(0)
		自動車航送船	50,155	0	0	25,415	24,740
		計	1,053,926	20,414	74,937	408,661	549,914
	本部	一般	90,420	0	0	86,967	3,453
		(内 コンテナ)	(4,235)	(0)	(0)	(1,086)	(3,149)
		(内 シャーシ)	(986)	(0)	(0)	(740)	(246)
(内 オンシャーシ)		(0)	(0)	(0)	(0)	(0)	
自動車航送船		66,735	0	0	33,715	33,020	
	計	157,155	0	0	120,682	36,473	
○ 運天	一般	3,619	0	0	2,692	927	
	(内 コンテナ)	(1,101)	(0)	(0)	(792)	(309)	
	(内 シャーシ)	(1,208)	(0)	(0)	(1,062)	(146)	
	(内 オンシャーシ)	(0)	(0)	(0)	(0)	(0)	
	自動車航送船	55,340	0	0	27,625	27,715	
	計	58,959	0	0	30,317	28,642	
○ 平良	一般	68,822	671	0	8,854	59,297	
	(内 コンテナ)	(20,759)	(0)	(0)	(2,815)	(17,944)	
	(内 シャーシ)	(0)	(0)	(0)	(0)	(0)	
	(内 オンシャーシ)	(0)	(0)	(0)	(0)	(0)	
	自動車航送船	1,890	0	0	1,600	290	
	計	70,712	671	0	10,454	59,587	
○ 石垣	一般	55,783	0	0	10,222	45,561	
	(内 コンテナ)	(16,444)	(0)	(0)	(2,953)	(13,491)	
	(内 シャーシ)	(160)	(0)	(0)	(0)	(160)	
	(内 オンシャーシ)	(160)	(0)	(0)	(0)	(160)	
	自動車航送船	5,695	0	0	3,465	2,230	
	計	61,478	0	0	13,687	47,791	

第4表

車種別自動車航送車両台数表

[注]

(1) 港湾名の頭書は次のとおりである。

☆印	国際戦略港湾
◎印	国際拠点港湾
○印	重要港湾
無印	地方港湾

(2) 車種区分は、次の表による。

車種区分		内容(車両長)
バス	特大	9m以上
	大型	7m以上 9m未満
	普通	5m以上 7m未満
	小型	5m未満
トラック	特大	9m以上
	大型	7m以上 9m未満
	普通	5m以上 7m未満
	小型	4m以上 5m未満
乗用車	普通・小型	4m以上
	軽四輪	4m未満
その他	軽トラック	4m未満
	トラック・トレーラー	12m以上

(単位：台)

都道府県	港湾	出入	合計	バス	トラック	乗用車	その他
合計		輸出	83	0	0	0	83
		輸入	168	0	0	0	168
		移出	417,422	873	119,411	202,486	94,652
		移入	420,743	841	120,656	205,175	94,071
		計	838,416	1,714	240,067	407,661	188,974
北海道	○ 稚内	移出	1,840	16	778	999	47
		移入	1,846	9	755	1,041	41
		計	3,686	25	1,533	2,040	88
	◎ 苫小牧	移出	32,008	27	3,974	8,366	19,641
		移入	32,977	20	4,168	8,408	20,381
		計	64,985	47	8,142	16,774	40,022
	◎ 室蘭	移出	1,012	0	913	81	18
		移入	354	0	301	43	10
		計	1,366	0	1,214	124	28
	○ 函館	移出	16,343	38	4,910	5,194	6,201
		移入	15,515	33	4,845	5,002	5,635
		計	31,858	71	9,755	10,196	11,836
	○ 小樽	移出	8,929	8	1,027	2,676	5,218
		移入	8,412	19	944	2,422	5,027
		計	17,341	27	1,971	5,098	10,245
青森県	○ 青森	移出	14,595	21	5,367	4,094	5,113
		移入	15,346	24	5,290	4,205	5,827
		計	29,941	45	10,657	8,299	10,940
	○ 八戸	移出	9,275	14	6,119	1,666	1,476
		移入	8,771	16	5,523	1,742	1,490
		計	18,046	30	11,642	3,408	2,966
宮城県	◎ 仙台塩釜	移出	5,967	4	547	2,798	2,618
		移入	7,220	8	562	3,949	2,701
		計	13,187	12	1,109	6,747	5,319
秋田県	○ 秋田	移出	1,343	0	497	289	557
		移入	1,747	2	690	609	446
		計	3,090	2	1,187	898	1,003
茨城県	○ 茨城	移出	8,984	0	2,683	2,268	4,033
		移入	8,343	0	2,246	1,964	4,133
		計	17,327	0	4,929	4,232	8,166
東京都	☆ 東京	移出	6,185	2	411	2,254	3,518
		移入	5,625	3	223	1,920	3,479
		計	11,810	5	634	4,174	6,997
神奈川県	○ 横須賀	移出	4,891	1	75	4,770	45
		移入	6,482	7	89	6,343	43
		計	11,373	8	164	11,113	88
新潟県	◎ 新潟	移出	11,779	57	3,027	5,710	2,985
		移入	11,282	35	2,699	5,584	2,964
		計	23,061	92	5,726	11,294	5,949
	○ 直江津	移出	966	16	52	898	0
		移入	948	14	73	861	0
		計	1,914	30	125	1,759	0
	○ 両津	移出	4,694	28	1,234	3,362	70
		移入	4,965	38	1,266	3,538	123
		計	9,659	66	2,500	6,900	193
	○ 小木	移出	948	14	73	861	0
		移入	966	16	52	898	0
		計	1,914	30	125	1,759	0
福井県	○ 敦賀	移出	5,466	2	2,147	1,021	2,296
		移入	5,851	0	2,244	1,024	2,583
		計	11,317	2	4,391	2,045	4,879

(単位：台)

都道府県	港湾	出入	合計	バス	トラック	乗用車	その他
静岡県	◎ 清水	移出	879	11	2	866	0
		移入	819	2	2	815	0
		計	1,698	13	4	1,681	0
愛知県	◎ 名古屋	移出	1,916	0	198	508	1,210
		移入	2,003	2	309	558	1,134
		計	3,919	2	507	1,066	2,344
京都府	○ 舞鶴	移出	4,253	3	1,693	943	1,614
		移入	5,121	3	2,426	993	1,699
		計	9,374	6	4,119	1,936	3,313
大阪府	◎ 堺泉北	移出	6,709	4	1,883	2,005	2,817
		移入	8,105	3	1,892	3,428	2,782
		計	14,814	7	3,775	5,433	5,599
	☆ 大阪	移出	20,346	29	7,416	6,563	6,338
		移入	21,693	31	9,456	6,360	5,846
		計	42,039	60	16,872	12,923	12,184
兵庫県	☆ 神戸	移出	16,569	12	5,136	6,046	5,375
		移入	18,940	15	7,863	5,453	5,609
		計	35,509	27	12,999	11,499	10,984
	◎ 姫路	移出	1,902	2	464	1,436	0
		移入	1,776	4	341	1,431	0
		計	3,678	6	805	2,867	0
和歌山県	◎ 和歌山下津	移出	3,475	7	843	2,368	257
		移入	4,053	6	1,064	2,713	270
		計	7,528	13	1,907	5,081	527
鳥取県	○ 境	移出	240	3	88	116	33
		移入	500	1	274	156	69
		計	740	4	362	272	102
島根県	○ 西郷	移出	1,173	0	698	285	190
		移入	1,270	0	697	367	206
		計	2,443	0	1,395	652	396
岡山県	東備	移出	1,051	1	174	876	0
		移入	899	0	82	817	0
		計	1,950	1	256	1,693	0
	○ 岡山	移出	2,485	2	649	1,805	29
		移入	2,070	2	618	1,417	33
		計	4,555	4	1,267	3,222	62
	○ 宇野	移出	7,303	0	1,536	5,053	714
		移入	7,376	0	1,689	4,928	759
		計	14,679	0	3,225	9,981	1,473
	笠岡	移出	520	0	254	266	0
		移入	340	0	170	170	0
		計	860	0	424	436	0
広島県	○ 福山	移出	410	0	56	261	93
		移入	393	0	57	244	92
		計	803	0	113	505	185
	○ 尾道糸崎	移出	1,765	0	237	1,197	331
		移入	1,796	0	223	1,265	308
		計	3,561	0	460	2,462	639
	竹原	移出	11,902	5	2,443	8,733	721
		移入	11,175	4	2,446	8,051	674
		計	23,077	9	4,889	16,784	1,395
	安芸津	移出	3,130	0	379	2,709	42
		移入	3,453	0	388	3,022	43
		計	6,583	0	767	5,731	85

(単位：台)

都道府県	港湾	出入	合計	バス	トラック	乗用車	その他	
広島県	○ 呉	移出	1,610	4	236	1,251	119	
		移入	1,950	0	270	1,538	142	
		計	3,560	4	506	2,789	261	
	◎ 広島	移出	7,458	2	767	6,414	275	
		移入	7,530	3	731	6,511	285	
		計	14,988	5	1,498	12,925	560	
	大竹	移出	127	0	93	2	32	
		移入	128	0	93	2	33	
		計	255	0	186	4	65	
山口県	◎ 下関	輸出	83	0	0	0	83	
		輸入	168	0	0	0	168	
		計	251	0	0	0	251	
	◎ 徳山下松	移出	954	0	442	432	80	
		移入	1,177	1	621	438	117	
		計	2,131	1	1,063	870	197	
	柳井	移出	2,806	2	854	1,753	197	
		移入	2,730	1	886	1,647	196	
		計	5,536	3	1,740	3,400	393	
徳島県	○ 徳島小松島	移出	6,282	9	1,210	3,501	1,562	
		移入	5,364	9	1,090	3,546	719	
		計	11,646	18	2,300	7,047	2,281	
香川県	多度津	移出	66	0	17	29	20	
		移入	66	0	17	29	20	
		計	132	0	34	58	40	
	丸亀	移出	551	2	208	218	123	
		移入	546	3	191	282	70	
		計	1,097	5	399	500	193	
	○ 高松	移出	16,551	65	4,365	10,720	1,401	
		移入	15,588	61	3,928	10,459	1,140	
		計	32,139	126	8,293	21,179	2,541	
	風戸	移出	2,167	0	1,015	591	561	
		移入	2,100	0	877	692	531	
		計	4,267	0	1,892	1,283	1,092	
愛媛県	○ 松山	移出	8,865	7	3,338	4,736	784	
		移入	8,657	2	2,990	5,003	662	
		計	17,522	9	6,328	9,739	1,446	
	○ 今治	移出	489	0	204	231	54	
		移入	488	0	197	237	54	
		計	977	0	401	468	108	
	○ 東予	移出	2,367	0	175	870	1,322	
		移入	1,994	0	339	918	737	
		計	4,361	0	514	1,788	2,059	
	○ 新居浜	移出	1,884	0	209	800	875	
		移入	1,482	0	178	765	539	
		計	3,366	0	387	1,565	1,414	
	福岡県	◎ 博多	移出	2,725	3	1,513	1,109	100
			移入	2,304	2	1,405	816	81
			計	5,029	5	2,918	1,925	181
		◎ 北九州	移出	29,822	27	8,050	12,007	9,738
移入			27,784	33	7,681	9,278	10,792	
計			57,606	60	15,731	21,285	20,530	
佐賀県		○ 唐津	移出	1,320	4	489	799	28
			移入	1,321	4	469	826	22
			計	2,641	8	958	1,625	50

(単位：台)

都道府県	港湾	出入	合計	バス	トラック	乗用車	その他
長崎県	島原	移出	5,729	8	418	5,176	127
		移入	5,608	11	413	5,060	124
		計	11,337	19	831	10,236	251
	○長崎	移出	809	11	288	483	27
		移入	915	10	408	473	24
		計	1,724	21	696	956	51
	○佐世保	移出	1,719	0	555	947	217
		移入	1,521	0	506	812	203
		計	3,240	0	1,061	1,759	420
	松浦	移出	141	0	22	119	0
		移入	164	0	45	119	0
		計	305	0	67	238	0
	○厳原	移出	1,650	3	1,135	482	30
		移入	1,815	4	1,235	560	16
計		3,465	7	2,370	1,042	46	
○郷ノ浦	移出	649	3	365	267	14	
	移入	741	3	353	370	15	
	計	1,390	6	718	637	29	
松島	移出	199	0	43	109	47	
	移入	197	0	43	109	45	
	計	396	0	86	218	92	
○福江	移出	1,415	11	645	687	72	
	移入	1,343	10	533	732	68	
	計	2,758	21	1,178	1,419	140	
熊本県	○熊本	移出	5,608	11	489	5,060	48
		移入	5,729	8	499	5,176	46
		計	11,337	19	988	10,236	94
大分県	○別府	移出	4,849	19	2,451	1,966	413
		移入	4,172	10	1,839	1,897	426
		計	9,021	29	4,290	3,863	839
	○大分	移出	2,317	2	1,780	535	0
		移入	1,746	1	1,239	506	0
		計	4,063	3	3,019	1,041	0
佐賀関	移出	7,277	11	2,122	4,983	161	
	移入	6,987	11	1,959	4,835	182	
	計	14,264	22	4,081	9,818	343	
宮崎県	○宮崎	移出	3,633	4	2,063	871	695
		移入	4,006	2	1,243	2,140	621
		計	7,639	6	3,306	3,011	1,316
鹿児島県	○志布志	移出	3,028	3	2,375	647	3
		移入	2,667	3	1,947	713	4
		計	5,695	6	4,322	1,360	7
	○鹿児島	移出	63,077	323	21,463	39,697	1,594
		移入	65,464	316	22,439	41,302	1,407
		計	128,541	639	43,902	80,999	3,001
	○西之表	移出	446	1	148	297	0
		移入	528	7	124	397	0
		計	974	8	272	694	0
	宮之浦(屋久島町)	移出	678	4	251	421	2
		移入	713	2	293	412	6
計		1,391	6	544	833	8	
○名瀬	移出	618	0	287	325	6	
	移入	677	0	340	328	9	
	計	1,295	0	627	653	15	

(単位：台)

都道府県	港湾	出入	合計	バス	トラック	乗用車	その他
沖縄県	○ 中城湾	移出	127	0	50	62	15
		移入	124	0	47	66	11
		計	251	0	97	128	26
	○ 那覇	移出	1,195	0	421	736	38
		移入	1,157	0	415	706	36
		計	2,352	0	836	1,442	74
	本部	移出	2,938	6	384	2,305	243
		移入	2,922	6	374	2,298	244
		計	5,860	12	758	4,603	487
	○ 運天	移出	1,783	0	356	1,427	0
		移入	1,734	0	363	1,371	0
		計	3,517	0	719	2,798	0
	○ 平良	移出	54	0	32	18	4
		移入	18	0	6	12	0
		計	72	0	38	30	4
	○ 石垣	移出	186	1	100	60	25
		移入	154	1	63	53	37
		計	340	2	163	113	62

第5表

コンテナ個数表

[注] 港湾名の頭書は次のとおりである。

☆印 国際戦略港湾

◎印 国際拠点港湾

○印 重要港湾

無印 地方港湾

(単位：TEU)

都道府県	港湾	合計	輸出	輸入	移出	移入
合計		1,747,053	676,415	709,995	182,512	178,131
北海道	○ 釧路	2,986	1,112	1,092	381	401
	◎ 苫小牧	24,281	7,245	7,624	4,912	4,500
	◎ 室蘭	234	162	32	0	40
	○ 函館	1,103	226	215	286	376
	○ 小樽	1,398	649	749	0	0
	○ 石狩湾新	4,620	2,339	2,281	0	0
青森県	○ 八戸	4,140	1,573	1,139	790	638
岩手県	○ 釜石	592	247	133	90	122
	○ 大船渡	309	0	0	168	141
宮城県	◎ 仙台塩釜	20,907	6,722	6,685	3,985	3,515
秋田県	○ 秋田	5,800	2,820	2,088	40	852
山形県	○ 酒田	1,495	525	670	60	240
福島県	○ 小名浜	1,754	718	951	85	0
茨城県	○ 茨城	3,421	997	1,373	515	536
	○ 鹿島	1,589	190	203	751	445
千葉県	◎ 千葉	9,003	3,087	2,299	1,428	2,189
東京都	☆ 東京	393,605	152,945	193,265	32,980	14,415
神奈川県	☆ 川崎	14,755	5,931	7,032	1,160	632
	☆ 横浜	211,336	102,114	87,083	8,578	13,561
新潟県	◎ 新潟	18,234	6,287	7,019	2,764	2,164
	○ 直江津	2,767	1,295	1,296	167	9
	○ 両津	4,475	0	0	2,164	2,311
	○ 小木	54	0	0	9	45
富山県	◎ 伏木富山	4,371	2,223	2,102	11	35
石川県	○ 金沢	3,950	1,766	2,184	0	0
福井県	○ 敦賀	11,913	925	1,038	3,566	6,384
静岡県	◎ 清水	38,841	14,958	15,780	3,467	4,636
	○ 御前崎	2,753	741	297	681	1,034
愛知県	○ 三河	1,743	618	584	242	299
	○ 衣浦	48	0	0	26	22
	常滑	108	0	0	54	54
	◎ 名古屋	200,796	96,949	88,044	2,740	13,063
三重県	◎ 四日市	16,102	6,976	5,839	846	2,441
京都府	○ 舞鶴	1,437	698	608	0	131
大阪府	◎ 堺泉北	4,335	1,631	1,684	550	470
	☆ 大阪	195,298	73,909	95,466	19,339	6,584
兵庫県	☆ 神戸	213,993	84,263	77,049	22,134	30,547
	○ 東播磨	315	0	0	171	144
	◎ 姫路	1,188	0	0	575	613
和歌山県	◎ 和歌山下津	727	348	230	91	58
鳥取県	○ 境	2,645	1,200	1,115	0	330
島根県	○ 浜田	360	173	172	15	0
岡山県	◎ 水島	13,807	5,308	5,040	1,508	1,951
広島県	○ 福山	6,346	2,666	3,059	461	160
	○ 呉	57	0	0	34	23
	◎ 広島	19,148	6,268	6,460	2,894	3,526
	大竹	340	110	75	145	10
山口県	◎ 下関	3,918	1,779	2,080	47	12
	○ 宇部	1,547	18	46	721	762
	○ 三田尻中関	4,010	650	558	1,172	1,630
	◎ 徳山下松	10,163	3,731	1,338	1,775	3,319
	○ 岩国	3,078	1,127	519	581	851
徳島県	○ 徳島小松島	891	345	398	53	95

(単位：TEU)

都道府県	港湾	合計	輸出	輸入	移出	移入
香川県	○ 高松	7,922	1,454	1,814	2,471	2,183
愛媛県	○ 松山	3,945	1,377	1,180	577	811
	○ 今治	2,843	1,075	1,131	266	371
	○ 東予	2,815	0	0	1,268	1,547
	○ 新居浜	4,534	0	0	2,424	2,110
	○ 三島川之江	10,095	2,970	3,022	2,368	1,735
	高知県	○ 高知	974	603	371	0
福岡県	◎ 博多	78,761	32,231	35,717	5,247	5,566
	◎ 北九州	40,156	17,120	17,792	2,296	2,948
	○ 三池	564	124	440	0	0
佐賀県	○ 伊万里	5,937	2,666	2,986	146	139
長崎県	○ 長崎	418	167	251	0	0
	○ 厳原	11	0	0	11	0
	○ 福江	960	0	0	480	480
熊本県	○ 八代	1,838	880	884	40	34
	○ 熊本	950	420	510	20	0
大分県	○ 大分	5,233	1,548	951	1,001	1,733
宮崎県	○ 細島	2,473	1,085	791	159	438
	○ 油津	61	0	0	40	21
鹿児島県	○ 志布志	6,733	2,491	3,052	758	432
	○ 鹿児島	11,991	63	8	9,639	2,281
	○ 川内	1,322	719	457	0	146
	○ 西之表	521	0	0	77	444
	○ 宮之浦(屋久島町)	830	0	0	450	380
	○ 名瀬	1,598	0	0	558	1,040
沖縄県	○ 中城湾	196	0	0	74	122
	○ 那覇	48,506	2,774	3,644	21,076	21,012
	○ 本部	1,196	0	0	619	577
	○ 運天	574	0	0	287	287
	○ 平良	4,685	0	0	2,305	2,380
	○ 石垣	5,325	84	0	2,643	2,598

令和3年6月29日

港湾統計月報（令和2年9月分）

発行 国土交通省総合政策局情報政策課交通経済統計調査室

電話 03-5253-8111 内線（28-745）