

# 鉄道輸送統計月報

2021年8月分



国土交通省

# 凡 例

- この月報は、統計法（平成19年法第53号）に基づいて、鉄道、軌道及び索道の各事業者（ただし、第三種鉄道事業者は除く。以下、同じ。）に対して実施した鉄道輸送統計調査（一般統計調査）の2021年8月分の調査結果を集録したものである。
- この月報で用いている符号は、次のとおりである。  
「0」単位未満 「－」該当数字がないもの 「…」資料がないか不明のもの  
「r」公表時以降訂正した数字。
- 業態別分類及び同分類基準は、次のとおりである。
  - 「JR旅客会社」とは、北海道、東日本、東海、西日本、四国及び九州の各旅客鉄道株式会社である。
  - 「民鉄（JR以外）」とは、JR以外の鉄・軌道事業者を総称し、以下の業態に分類した。
    - 「大手」とは、東武鉄道、西武鉄道、京成電鉄、京王電鉄、小田急電鉄、東急電鉄、京浜急行電鉄、相模鉄道、名古屋鉄道、近畿日本鉄道、南海電気鉄道、京阪電気鉄道、阪急電鉄、阪神電気鉄道、西日本鉄道及び東京地下鉄の16事業者である。
    - 「中小」とは、大手及び公営以外の鉄・軌道事業者である。
    - 「公営」とは、地方公共団体の鉄・軌道事業者である。
  - 2011年度分より鉄道貨物輸送は、業態別の分類を廃止した。
- 地方運輸局の区分は、次のとおりである。

北海道	北海道	近畿	滋賀県、京都府、大阪府、奈良県、和歌山県、兵庫県
東北	青森県、岩手県、宮城県、秋田県、山形県、福島県	中国	鳥取県、島根県、岡山県、広島県、山口県
関東	茨城県、栃木県、群馬県、埼玉県、千葉県、東京都、神奈川県、山梨県	四国	徳島県、香川県、愛媛県、高知県
北陸信越	新潟県、富山県、石川県、長野県	九州	福岡県、佐賀県、長崎県、熊本県、大分県、宮崎県、鹿児島県
中部	福井県、岐阜県、静岡県、愛知県、三重県	沖縄	沖縄県
- 輸送数量のうち重複数量の取扱いは、次のとおりである。
  - 運輸局間重複分  
地方運輸局別の旅客及び貨物輸送数量については、運輸局間重複分を含んで集計しており、運輸局別の実績をそのまま集計しても全国計と一致しない。
  - 事業者間重複分  
本統計は、総流動ベースの統計であるため、事業者間重複分は、全て含み集計した。
- 2006年4月より鉄・軌道輸送に係る「旅客収入」、「貨物収入」を調査項目から外した。
- 当年度分の「鉄道輸送統計年報」の公表時に、訂正報告に基づき、月報の数値を訂正することがある。
- 索道事業者に対して実施した統計調査の結果は、毎年度「鉄道輸送統計年報」により公表している。

この月報の統計数字を他に転載する場合には、必ず、「鉄道輸送統計月報」による旨を明記して下さい。

この月報の内容についての照会は、国土交通省総合政策局情報政策課交通経済統計調査室に連絡して下さい。

（電話 03-5253-8111 内線 28731）

# 目 次

## 1 鉄道輸送概要

1-1 鉄・軌道旅客輸送 .....	2 頁
1-2 鉄道貨物輸送 .....	3

## 2 鉄・軌道旅客輸送

2-1 鉄・軌道旅客輸送総括表	
(1) 旅客数量 .....	6
(2) 旅客人キロ .....	7
2-2 旅客営業キロ及び旅客数量 .....	8
2-3 旅客人キロ .....	8
2-4 旅客列車及び旅客車走行キロ .....	9

## 3 鉄道貨物輸送

3-1 鉄道貨物輸送総括表	
(1) 貨物数量 .....	1 2
(2) 貨物トンキロ .....	1 3
3-2 貨物営業キロ及び貨物数量	
(1) 輸送トン数 .....	1 4
(2) 発送トン数 .....	1 4
3-3 貨物トンキロ .....	1 5
3-4 貨物列車及び貨物車走行キロ .....	1 5

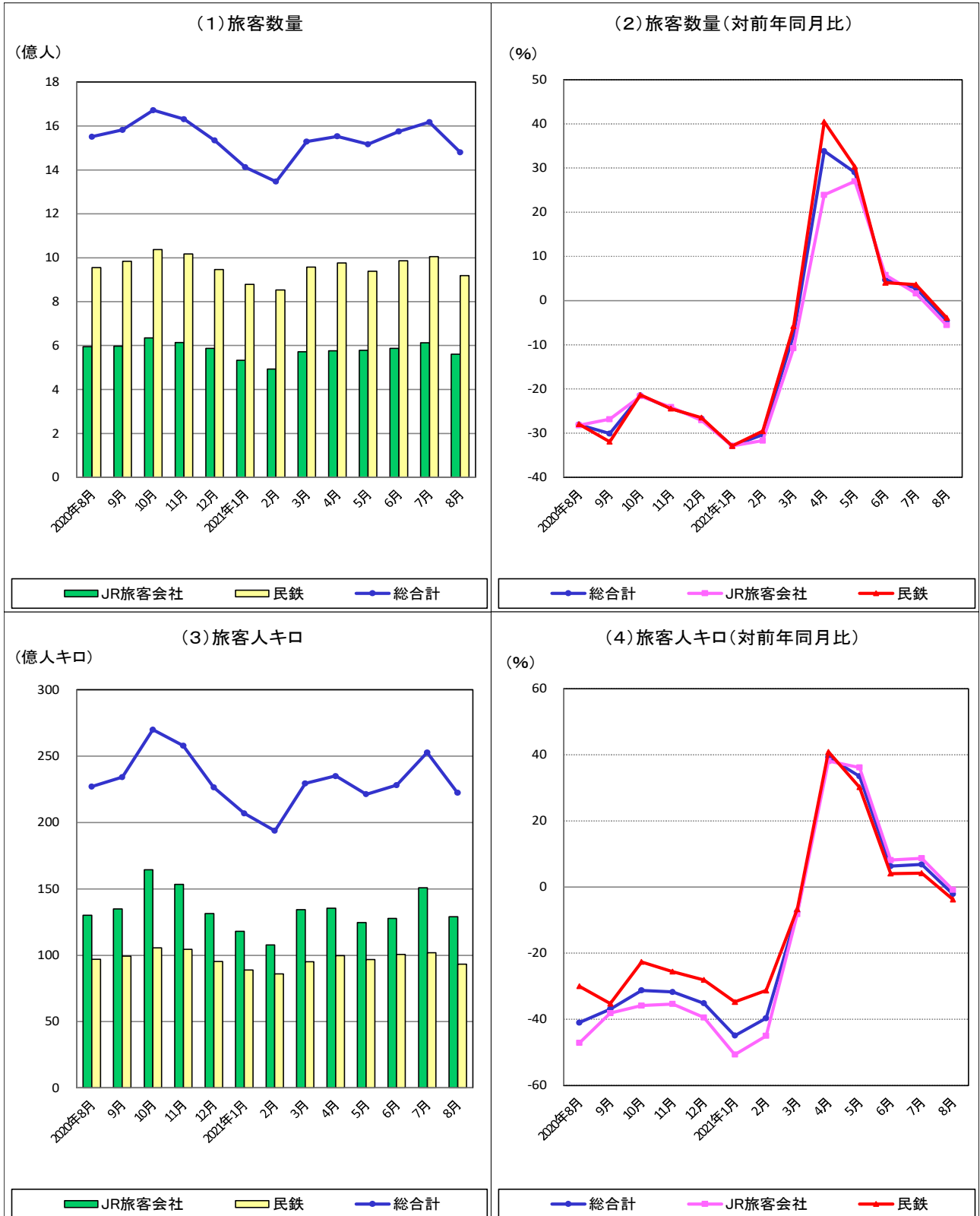
# 1 鉄道輸送概要

# 1 鉄道輸送概要

## 1-1 鉄・軌道旅客輸送(2021年8月分)

本月の旅客数量総合計は、14億8006万人、指数73.1(2015年度月平均=100、以下同じ。)、前年同月比4.5%減(2019年同月比31.3%減)、旅客人キロ総合計では、222億人キロ、指数62.4、前年同月比2.1%減(2019年同月比42.2%減)であった。また、これらの月別、業態別推移は下図のとおりである。

鉄・軌道旅客輸送量の推移



## 1-2 鉄道貨物輸送(2021年8月分)

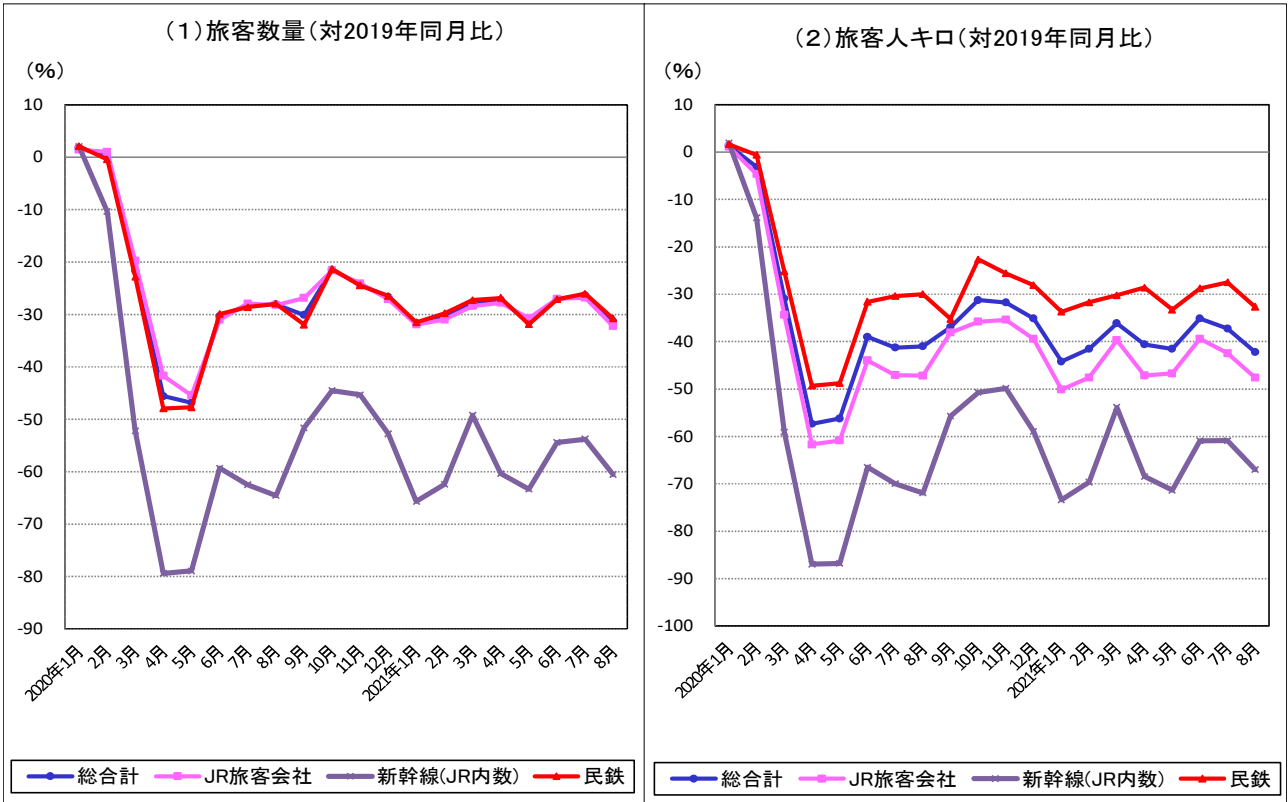
本月の貨物数量総合計は、274万トン、指数76.1、前年同月比8.6%減(2019年同月比20.0%減)、貨物トンキロ総合計では、11億トンキロ、指数59.9、前年同月比18.8%減(2019年同月比29.6%減)であった。また、これらの月別、業態別推移は下図のとおりである。

鉄道貨物輸送量の推移

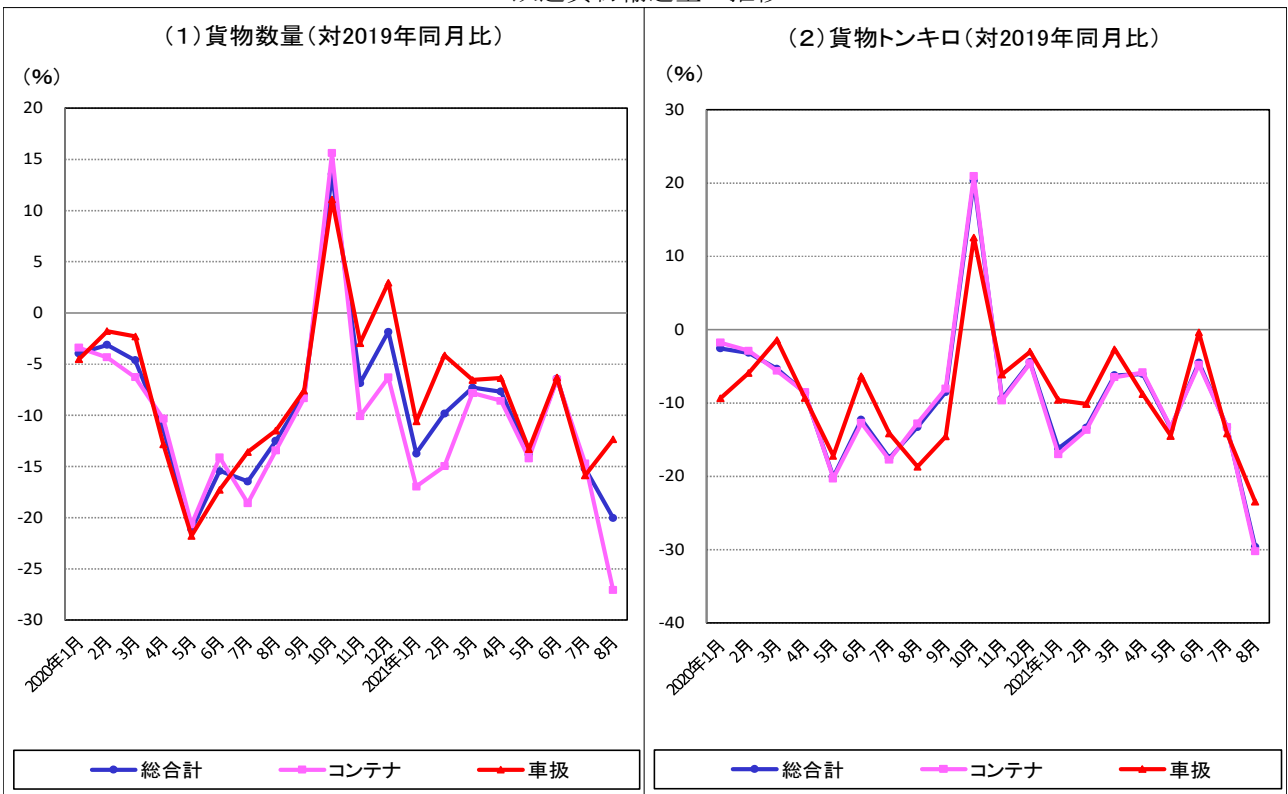


# (参考) 鉄道輸送 2019年同月比の推移

## 鉄・軌道旅客輸送量の推移



## 鉄道貨物輸送量の推移



## 2 鉄・軌道旅客輸送



## 2 鉄・軌道旅客輸送

### 2-1 鉄・軌道旅客輸送総括表（2021年8月分）

#### (1) 旅客数量

事項別 年度・月別		全国計		業態別			
				JR旅客会社		民鉄(JR以外)	
		千人	指数	千人	指数	千人	指数
年 度 別	2013年度	23,606,410	97.2	9,146,991	98.3	14,459,419	96.5
	2014	23,599,851	97.2	9,088,121	97.6	14,511,730	96.9
	2015	24,289,894	100.0	9,308,375	100.0	14,981,519	100.0
	2016	24,598,362	101.3	9,392,177	100.9	15,206,185	101.5
	2017	24,972,608	102.8	9,488,030	101.9	15,484,578	103.4
	2018	25,269,494	104.0	9,555,915	102.7	15,713,579	104.9
	2019	25,189,733	103.7	9,503,181	102.1	15,686,552	104.7
	2020	17,669,659	72.7	6,706,603	72.0	10,963,056	73.2
	前年度比	70.1		70.6		69.9	
月 別	2015年度月平均	2,024,158	100.0	775,698	100.0	1,248,460	100.0
	2020年 8月	1,550,601	76.6	594,655	76.7	955,946	76.6
	9	1,581,750	78.1	597,431	77.0	984,319	78.8
	10	1,672,002	82.6	635,009	81.9	1,036,993	83.1
	11	1,630,754	80.6	613,826	79.1	1,016,928	81.5
	12	1,534,270	75.8	588,190	75.8	946,080	75.8
	2021年 1月	1,411,714	69.7	532,778	68.7	878,936	70.4
	2	1,346,073	66.5	493,047	63.6	853,026	68.3
	3	1,528,910	75.5	571,834	73.7	957,076	76.7
	4	1,552,659	76.7	576,664	74.3	975,995	78.2
	5	1,516,923	74.9	578,482	74.6	938,441	75.2
	6	1,575,020	77.8	588,162	75.8	986,858	79.0
	7	1,617,895	79.9	612,817	79.0	1,005,078	80.5
	8	1,480,061	73.1	561,537	72.4	918,524	73.6
前年同月比	95.5		94.4		96.1		

指数 年度別：2015年度=100

月 別：2015年度月平均=100

(2) 旅客人キロ

事項別 年度・月別		全国計		業 態 別			
				JR旅客会社		民鉄(JR以外)	
		千人キロ	指数	千人キロ	指数	千人キロ	指数
年 度 別	2013 年度	414,387,129	96.9	260,012,644	96.5	154,374,485	97.6
	2014	413,969,589	96.8	260,096,698	96.5	153,872,891	97.3
	2015	427,486,211	100.0	269,393,803	100.0	158,092,408	100.0
	2016	431,798,572	101.0	271,996,115	101.0	159,802,457	101.1
	2017	437,362,587	102.3	275,123,695	102.1	162,238,892	102.6
	2018	441,614,073	103.3	277,670,054	103.1	163,944,019	103.7
	2019	435,062,622	101.8	271,936,331	100.9	163,126,291	103.2
	2020	263,210,943	61.6	152,083,927	56.5	111,127,016	70.3
	前年度比	60.5		55.9		68.1	
月 別	2015年度月平均	35,623,851	100.0	22,449,484	100.0	13,174,367	100.0
	2020年 8月	22,717,900	63.8	13,016,702	58.0	9,701,198	73.6
	9	23,425,062	65.8	13,493,953	60.1	9,931,109	75.4
	10	26,999,886	75.8	16,443,448	73.2	10,556,438	80.1
	11	25,795,881	72.4	15,339,437	68.3	10,456,444	79.4
	12	22,659,439	63.6	13,135,414	58.5	9,524,025	72.3
	2021年 1月	20,695,103	58.1	11,793,356	52.5	8,901,747	67.6
	2	19,376,880	54.4	10,778,734	48.0	8,598,146	65.3
	3	22,950,752	64.4	13,438,401	59.9	9,512,351	72.2
	4	23,510,496	66.0	13,550,140	60.4	9,960,356	75.6
	5	22,136,174	62.1	12,462,542	55.5	9,673,632	73.4
	6	22,822,542	64.1	12,764,649	56.9	10,057,893	76.3
	7	25,279,560	71.0	15,087,171	67.2	10,192,389	77.4
	8	22,240,212	62.4	12,903,119	57.5	9,337,093	70.9
	前年同月比	97.9		99.1		96.2	

2-2 旅客営業キロ及び旅客数量 (2021年8月分)

運輸局別 業態別	事項別	旅客 営業キロ (キロメートル)	定 期		定 期 外		計		
			(千人)	前年 同月比 (%)	(千人)	前年 同月比 (%)	(千人)	前月比 (%)	前年 同月比 (%)
運 輸 局 別	北 海 道	2,477.9	10,223	91.0	11,741	93.8	21,964	96.2	92.4
	東 北	3,535.1	13,647	96.8	6,078	102.9	19,725	94.3	98.6
	関 東	6,000.2	598,901	91.7	348,573	100.3	947,475	91.8	94.7
	北陸信越	2,172.4	9,574	91.5	3,333	95.7	12,907	91.2	92.5
	中 部	3,417.0	64,081	93.5	35,786	117.6	99,867	89.1	100.9
	近 畿	3,646.8	187,190	94.6	126,199	99.4	313,388	91.3	96.5
	中 国	2,292.9	13,594	89.8	6,716	98.3	20,310	92.5	92.4
	四 国	1,102.5	3,515	88.8	1,810	94.6	5,325	91.3	90.7
	九 州	2,854.8	26,650	94.7	13,938	98.6	40,588	87.7	96.0
沖 縄	17.0	317	115.3	512	111.8	829	91.2	113.3	
業 態 別	JR旅客会社	19,675.6	381,232	92.0	180,305	100.1	561,537	91.6	94.4
	新幹線	2,997.1	3,454	95.7	10,013	118.0	13,467	77.5	111.3
	民鉄(JR以外)	7,841.0	545,831	92.9	372,693	101.2	918,524	91.4	96.1
	大手	2,912.1	376,618	92.7	235,908	100.5	612,527	91.2	95.6
	中小	4,439.1	81,128	93.4	73,036	100.5	154,163	91.3	96.6
	公 営	489.8	88,085	93.2	63,749	104.4	151,834	92.4	97.6
全 国 計		27,516.6	927,063	92.5	552,998	100.8	1,480,061	91.5	95.5
年 度 累 計			4,843,806	101.9	2,898,746	131.2	7,742,558		111.2

2-3 旅客人キロ (2021年8月分)

運輸局別 業態別	事項別	定 期		定 期 外		計		
		(千人キロ)	前年 同月比 (%)	(千人キロ)	前年 同月比 (%)	(千人キロ)	前月比 (%)	前年 同月比 (%)
運 輸 局 別	北 海 道	131,576	89.1	143,775	83.7	275,351	92.8	86.2
	東 北	191,166	96.4	112,148	109.9	303,313	99.2	101.0
	関 東	8,273,071	91.6	4,501,562	105.3	12,774,636	92.3	96.0
	北陸信越	143,682	91.8	95,908	96.2	239,590	82.5	93.5
	中 部	1,082,760	94.2	1,907,946	121.3	2,990,706	75.9	109.9
	近 畿	2,702,461	94.1	1,907,224	104.4	4,609,685	85.5	98.1
	中 国	216,257	87.8	129,223	104.6	345,480	92.6	93.4
	四 国	52,730	88.2	34,401	91.9	87,131	85.6	89.6
	九 州	389,991	92.7	220,242	101.2	610,233	82.8	95.6
沖 縄	1,656	116.7	2,431	115.4	4,087	91.3	115.9	
業 態 別	JR旅客会社	7,206,195	91.7	5,696,924	110.5	12,903,119	85.5	99.1
	新幹線	297,582	94.3	2,736,554	120.9	3,034,136	71.2	117.7
	民鉄(JR以外)	5,979,155	93.1	3,357,936	102.5	9,337,093	91.6	96.2
	大手	4,701,878	93.1	2,505,274	102.2	7,207,153	91.5	96.1
	中小	654,640	92.8	472,781	102.4	1,127,422	91.5	96.6
	公 営	622,637	92.7	379,881	104.6	1,002,518	92.7	96.9
全 国 計		13,185,350	92.3	9,054,860	107.4	22,240,212	88.0	97.9
年 度 累 計		69,401,857	101.6	46,587,123	141.1	115,988,984		114.5

2-4 旅客列車及び旅客車走行キロ（2021年8月分）

運輸局別 業態別		事項別	旅客列車キロ	旅客車キロ
			(千キロ)	(千キロ)
運 輸 局 別	北 海 道		3,240	13,554
	東 北		4,059	13,576
	関 東		37,772	325,046
	北 陸 信 越		3,408	14,007
	中 部		16,284	128,717
	近 畿		22,333	155,749
	中 国		4,095	11,575
	四 国		2,218	5,600
	九 州 沖 縄		6,639 119	26,763 237
業 態 別	JR旅客会社		52,773	418,059
	新 幹 線		12,400	165,576
	民鉄(JR以外)		47,394	276,765
	大 手		29,127	198,831
	中 小		13,089	48,182
	公 営		5,178	29,752
全 国 計			100,167	694,824
年 度 累 計			500,363	3,448,795

# 3 鐵道貨物輸送

### 3 鉄道貨物輸送

#### 3-1 鉄道貨物輸送総括表（2021年8月分）

##### (1) 貨物数量

事項別 年度・月別		全国計		コンテナ		車扱	
		トン	指数	トン	指数	トン	指数
年 度 別	2013 年度	44,101,372	102.1	24,196,129	97.7	19,905,243	107.9
	2014	43,424,263	100.5	24,183,140	97.7	19,241,123	104.3
	2015	43,209,573	100.0	24,755,828	100.0	18,453,747	100.0
	2016	44,088,522	102.0	24,657,184	99.6	19,431,338	105.3
	2017	45,169,777	104.5	25,198,772	101.8	19,971,005	108.2
	2018	42,320,858	97.9	23,049,591	93.1	19,271,267	104.4
	2019	42,660,087	98.7	23,505,811	95.0	19,154,276	103.8
	2020	39,123,532	90.5	21,273,141	85.9	17,850,391	96.7
	前年度比	91.7		90.5		93.2	
月 別	2015年度月平均	3,600,798	100.0	2,062,986	100.0	1,537,812	100.0
	2020年 8月	2,999,808	83.3	1,547,945	75.0	1,451,863	94.4
	9	3,370,640	93.6	1,894,020	91.8	1,476,620	96.0
	10	3,647,704	101.3	2,041,786	99.0	1,605,918	104.4
	11	3,569,659	99.1	1,898,730	92.0	1,670,929	108.7
	12	3,813,427	105.9	1,888,446	91.5	1,924,981	125.2
	2021年 1月	3,268,296	90.8	1,547,745	75.0	1,720,551	111.9
	2	3,366,643	93.5	1,669,270	80.9	1,697,373	110.4
	3	3,584,115	99.5	2,082,286	100.9	1,501,829	97.7
	4	3,246,154	90.2	1,912,724	92.7	1,333,430	86.7
	5	2,800,443	77.8	1,597,647	77.4	1,202,796	78.2
	6	3,091,432	85.9	1,798,357	87.2	1,293,075	84.1
	7	3,074,937	85.4	1,778,269	86.2	1,296,668	84.3
	8	2,741,781	76.1	1,304,035	63.2	1,437,746	93.5
前年同月比	91.4		84.2		99.0		

指数 年度別：2015年度=100

月 別：2015年度月平均=100

(2) 貨物トンキロ

事項別 年度・月別		全国計		コンテナ		車扱	
		千トンキロ	指数	千トンキロ	指数	千トンキロ	指数
年 度 別	2013 年度	21,070,964	97.9	19,341,121	96.9	1,729,843	110.3
	2014	21,028,775	97.7	19,449,893	97.5	1,578,882	100.7
	2015	21,519,287	100.0	19,951,466	100.0	1,567,819	100.0
	2016	21,265,472	98.8	19,651,537	98.5	1,613,935	102.9
	2017	21,662,513	100.7	19,966,161	100.1	1,696,352	108.2
	2018	19,368,510	90.0	17,723,604	88.8	1,644,905	104.9
	2019	19,992,505	92.9	18,382,202	92.1	1,610,302	102.7
	2020	18,339,922	85.2	16,837,846	84.4	1,502,075	95.8
	前年度比	91.7		91.6		93.3	
月 別	2015年度月平均	1,793,274	100.0	1,662,622	100.0	130,652	100.0
	2020年 8月	1,323,817	73.8	1,216,871	73.2	106,946	81.9
	9	1,653,293	92.2	1,540,876	92.7	112,417	86.0
	10	1,814,599	101.2	1,687,160	101.5	127,439	97.5
	11	1,677,008	93.5	1,541,629	92.7	135,379	103.6
	12	1,697,250	94.6	1,525,992	91.8	171,258	131.1
	2021年 1月	1,350,285	75.3	1,196,182	71.9	154,103	117.9
	2	1,459,385	81.4	1,314,291	79.0	145,094	111.1
	3	1,783,375	99.4	1,652,214	99.4	131,161	100.4
	4	1,632,196	91.0	1,516,314	91.2	115,882	88.7
	5	1,322,304	73.7	1,223,682	73.6	98,622	75.5
	6	1,493,911	83.3	1,385,316	83.3	108,595	83.1
	7	1,470,777	82.0	1,365,368	82.1	105,409	80.7
	8	1,074,365	59.9	973,706	58.6	100,659	77.0
前年同月比	81.2		80.0		94.1		

### 3-2 貨物営業キロ及び貨物数量 (2021年8月分)

#### (1) 輸送トン数

事項別 運輸局別	貨物 営業キロ (キロメートル)	コンテナ		車 扱		計		
		(トン)	前年 同月比 (%)	(トン)	前年 同月比 (%)	(トン)	前月比 (%)	前年 同月比 (%)
北海道	1,305.7	299,880	90.0	-	-	299,880	88.0	90.0
東北	1,491.4	577,271	93.7	365,228	103.4	942,499	107.8	97.2
関東	1,515.1	830,799	87.9	754,348	106.4	1,585,147	89.0	95.9
北陸信越	1,102.4	254,060	95.0	90,997	89.1	345,057	82.8	93.4
中部	1,000.5	782,696	82.9	365,930	83.9	1,148,626	73.8	83.2
近畿	433.1	631,525	77.6	1,014	25.9	632,539	66.4	77.3
中国	652.0	365,553	62.9	-	-	365,553	54.6	62.7
四国	218.4	44,715	90.6	-	-	44,715	73.8	90.6
九州	888.7	136,644	41.2	72	3.8	136,716	36.3	41.0
全国計	8,607.3	1,304,035	84.2	1,437,746	99.0	2,741,781	89.2	91.4
年度累計		8,391,032	101.7	6,563,715	105.0	14,954,747		103.1

#### (2) 発送トン数

事項別 運輸局別	コンテナ		車 扱		計		
	(トン)	前年 同月比 (%)	(トン)	前年 同月比 (%)	(トン)	前月比 (%)	前年 同月比 (%)
北海道	151,322	85.4	-	-	151,322	95.5	85.4
東北	193,553	98.2	334,219	103.7	527,772	135.3	101.6
関東	356,104	81.9	730,499	106.6	1,086,603	92.6	97.1
北陸信越	93,470	98.0	8,868	82.2	102,338	80.9	96.4
中部	169,431	80.8	363,074	84.4	532,505	76.6	83.3
近畿	143,344	91.4	1,014	48.1	144,358	75.0	90.8
中国	116,406	89.7	-	-	116,406	74.8	89.7
四国	25,955	94.5	-	-	25,955	72.5	94.5
九州	54,450	45.5	72	4.3	54,522	36.9	44.9
全国計	1,304,035	84.2	1,437,746	99.0	2,741,781	89.2	91.4
年度累計	8,391,032	101.7	6,563,715	105.0	14,954,747		103.1



### 3-3 貨物トンキロ (2021年8月分)

事項別 運輸局別	コンテナ		車 扱		計		
	(千トンキロ)	前年 同月比 (%)	(千トンキロ)	前年 同月比 (%)	(千トンキロ)	前月比 (%)	前年 同月比 (%)
北海道	137,129	88.1	-	-	137,129	90.1	88.1
東北	208,930	92.1	9,808	101.8	218,738	85.9	92.5
関東	147,346	91.0	67,408	107.0	214,754	85.7	95.5
北陸信越	73,680	94.5	8,499	80.0	82,179	82.8	92.7
中部	174,027	83.6	14,823	66.4	188,850	71.1	81.9
近畿	122,953	73.5	120	23.5	123,073	63.3	73.3
中国	89,658	49.6	-	-	89,658	43.4	49.4
四国	4,289	92.4	-	-	4,289	75.0	92.4
九州	15,694	46.8	1	2.1	15,695	37.5	46.7
全国計	973,706	80.0	100,659	94.1	1,074,365	73.0	81.2
年度累計	6,464,386	101.3	529,167	100.8	6,993,553		101.3

### 3-4 貨物列車及び貨物車走行キロ (2021年8月分)

事項別 運輸局別	貨物列車キロ (千キロ)	貨物車キロ (千キロ)
北海道	440	7,168
東北	769	12,147
関東	913	10,386
北陸信越	299	3,893
中部	727	9,453
近畿	485	6,739
中国	530	4,756
四国	21	185
九州	93	955
全国計	4,277	55,682
年度累計	23,800	363,670

2021年11月11日

〒100-8919 東京都千代田区霞が関2丁目1番2号（合同庁舎第2号館14階）

編集発行 国土交通省総合政策局情報政策課交通経済統計調査室

電話 (03)5253-8111 内線 28731