

4 3 5 2

秘
農林水産省

統計法に基づく基幹統計
作物統計

年産	都道府県	管理番号	市区町村	客体番号
2 0				



統計法に基づく国の統計調査です。調査票情報の秘密の保護に万全を期します。

令和 年産 野菜作付面積調査・収穫量調査調査票(団体用)

春植えばれいしょ用

- この調査票は、**秘密扱いとし、統計以外の目的に使うことは絶対ありませんので、ありのままを記入してください。**
- **黒色の鉛筆**又は**シャープペンシル**で記入し、間違えた場合は、消しゴムできれいに消してください。
- 調査及び調査票の記入に当たって、不明な点等がありましたら、下記の「問い合わせ先」にお問い合わせください。

★ 数字は、1マスに1つずつ、枠からはみ出さないように**右づめで**記入してください。

★ 該当する場合は、記入例のように**点線をなぞってください。**

記入例	8	8	8	9	8	7	6	5	4	0
-----	---	---	---	---	---	---	---	---	---	---

記入例		→	
-----	--	---	--

つなげる すきまをあける

★ マスが足りない場合は、一番左のマスにまとめて記入してください。

記入例	11	2	3
-----	----	---	---

記入していただいた調査票は、 月 日までに提出してください。

調査票の記入及び提出は、インターネットでも可能です。

詳しくは同封の「オンライン調査システム操作ガイド」を御覧ください。

【問い合わせ先】

【1】貴団体に集荷している春植えばれいしょの作付面積及び出荷量について

記入上の注意

- 主たる収穫・出荷期間は、北海道は9月から10月まで、都府県は4月から8月までですが、この期間以降に出荷を予定している量も含めて記入してください。
- 作付面積の単位は「ha」とし、小数点第一位(10a単位)まで記入してください。0.05ha未満の結果は「0.0」と記入してください。
- 作付面積及び出荷量には種ばれいしょを含めないでください。
- 出荷量の「うち加工向け」はでんぷん原料用及び加工食品用です。

作物名	作付面積		出荷量		うち加工向け
	前年産	ha	t	t	t
春植えばれいしょ	前年産	88888.8	8888888888	8888888888	8888888888
	本年産	88888.8	8888888888	8888888888	8888888888

【2】作付面積の増減要因等について

作付面積の主な増減要因について記入してください。

主な増減地域と増減面積について記入してください。

貴団体において、貴団体に出荷されない管内の作付団地等の状況（作付面積、作付地域等）を把握していれば記入してください。

【3】収穫量の増減要因等について

前年産と比べた本年産の作柄の良否、被害の多少、主な被害の要因について該当する項目の点線をなぞってください。

作物名	作柄の良否			被害の多少			主な被害の要因(複数回答可)									
	良	並	悪	少	並	多	高温	低温	日照不足	多雨	少雨	台風	病害	虫害	鳥獣害	その他
春植えばれいしょ	/	/	/	/	/	/	/	/	/	/	/	/	/	/	/	/

被害以外の増減要因（品種、栽培方法などの変化）があれば、記入してください。

4 3 6 2

秘
農林水産省

統計法に基づく基幹統計
作物統計

年産	都道府県	管理番号	市区町村	客体番号
2 0				



統計法に基づく国の統計調査です。調査票情報の秘密の保護に万全を期します。

令和 年産

野菜作付面積調査・収穫量調査調査票(団体用)

- この調査票は、**秘密扱いとし、統計以外の目的に使うことは絶対ありませんので**、ありのままを記入してください。
- **黒色の鉛筆**又は**シャープペンシル**で記入し、間違えた場合は、消しゴムできれいに消してください。
- 調査及び調査票の記入に当たって、不明な点等がありましたら、下記の「問い合わせ先」にお問い合わせください。

★ **右づめ**で記入し、マスが足りない場合は一番左のマスをまとめて記入してください。

★ 該当する場合は、記入例のように点線をなぞってください。

記入例	11	9	8	6	5	3
記入例	/		つなげる	すきまをあける		

記入していただいた調査票は、 月 日までに提出してください。
調査票の記入及び提出は、インターネットでも可能です。
 詳しくは同封の「オンライン調査システム操作ガイド」を御覧ください。

【問い合わせ先】

【1】 貴団体に集荷している作付面積及び出荷量について

記入上の注意

- 「作付面積」は、は種又は植付けし、発芽又は定着した作物の利用面積を記入してください。単位は「ha」とし、小数点第一位(10a単位)まで記入してください。0.05ha未満の場合は「0.0」と記入してください。
- 「出荷量」には、**種子用や飼料用として出荷した量は含めません。**
- 「加工向け」は、**加工場や加工を目的とする業者へ出荷した量**を記入してください。
- 「業務用向け」は、飲食店、学校給食、ホテルや総菜等を含む**外食産業や中食産業に出荷した量**を記入してください。

品目名 品目コード	主たる収穫 ・出荷期間	区分	作付面積	出荷量	
				うち加工向け	うち業務用向け
		前年産	ha	t	t
		本年産			
		前年産			
		本年産			
		前年産			
		本年産			
		前年産			
		本年産			

次のページに進んでください。

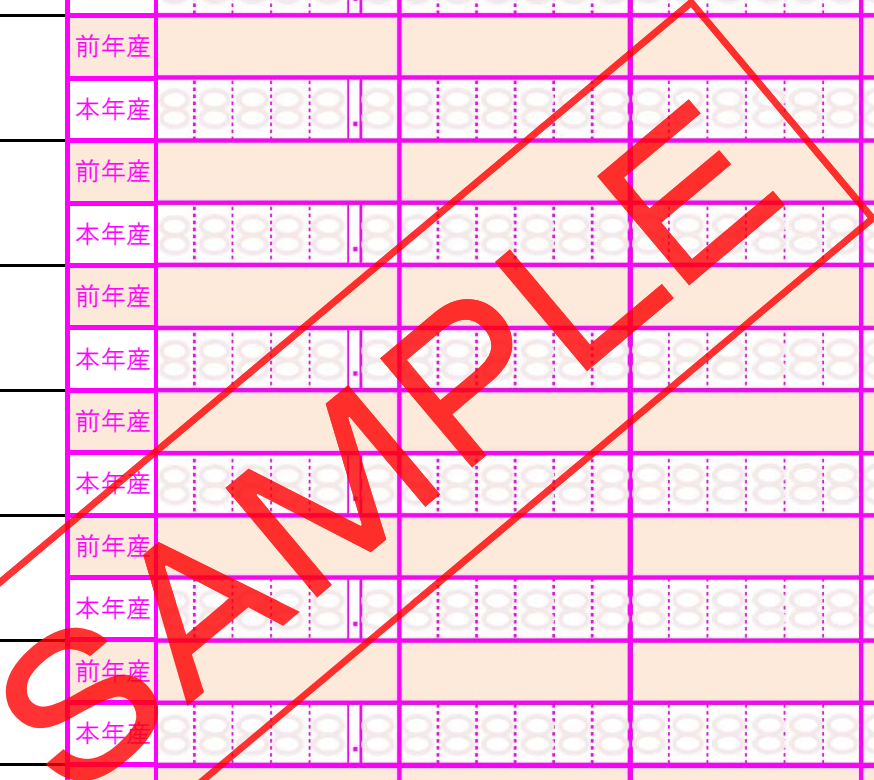
【 1 】 貴団体で集荷している作付面積及び出荷量について(続き)

品目名 品目コード	主たる収穫 ・出荷期間	区分	作付面積	出荷量	
				うち加工向け	うち業務用向け
		前年産	ha	t	t
		本年産			
		前年産			
		本年産			
		前年産			
		本年産			
		前年産			
		本年産			
		前年産			
		本年産			
		前年産			
		本年産			
		前年産			
		本年産			
		前年産			
		本年産			
		前年産			
		本年産			
		前年産			
		本年産			
		前年産			
		本年産			

SAMPLE

【 1 】 貴団体で集荷している作付面積及び出荷量について(続き)

品目名 品目コード	主たる収穫 ・出荷期間	区分	作付面積	出荷量	
				うち加工向け	うち業務用向け
		前年産	ha	t	t
		本年産			
		前年産			
		本年産			
		前年産			
		本年産			
		前年産			
		本年産			
		前年産			
		本年産			
		前年産			
		本年産			
		前年産			
		本年産			
		前年産			
		本年産			
		前年産			
		本年産			
		前年産			
		本年産			
		前年産			
		本年産			



次のページに進んでください。

【 1 】 貴団体で集荷している作付面積及び出荷量について(続き)

品目名 品目コード	主たる収穫 ・出荷期間	区分	作付面積	出荷量	
				うち加工向け	うち業務用向け
		前年産	ha	t	t
		本年産			
		前年産			
		本年産			
		前年産			
		本年産			
		前年産			
		本年産			
		前年産			
		本年産			
		前年産			
		本年産			
		前年産			
		本年産			
		前年産			
		本年産			

【 2 】 作付面積、生育、作柄及び被害の状況について

主な品目ごとの作付面積の増減要因について記入してください。

主な品目ごとの増減地域と増減面積について記入してください。

主な品目ごとの生育、作柄及び被害状況について記入してください。

← ← ← 入力方向

秘
農林水産省統計法に基づく基幹統計
作物統計統計法に基づく国の
統計調査です。調査
票情報の秘密の保護
に万全を期します。

政府統計

調査票	枚目のうち	枚目	4 3 6 3			
年産	都道府県	管理番号	市区町村	客体番号		
2 0						

令和 年産 野菜作付面積調査・収穫量調査調査票(団体用)

指定産地(市町村)用

- この調査票は、**秘密扱いとし、統計以外の目的に使うことは絶対ありませんので**、ありのままを記入してください。
- **黒色の鉛筆**又は**シャープペンシル**で記入し、間違えた場合は、消しゴムできれいに消してください。
- 調査及び調査票の記入に当たって、不明な点等がありましたら、下記の「問い合わせ先」にお問い合わせください。

★ 数字は、1マスに1つずつ、枠からはみ出さないように**右づめで**記入してください。

記入例	8	8	8	9	8	7	6	5	4	0
-----	---	---	---	---	---	---	---	---	---	---

つなげる すきまをあける

★ マスが足りない場合は、一番左のマスにまとめて記入してください。

記入例	1	1	2	3
-----	---	---	---	---

記入していただいた調査票は、 月 日までに提出してください。

調査票の記入及び提出は、インターネットでも可能です。

詳しくは同封の「オンライン調査システム操作ガイド」を御覧ください。

【問い合わせ先】

【 1 】 貴団体に集荷している市町村別の作付面積及び出荷量について(続き)

品目名 コード	主たる収穫 ・出荷期間	指定産地名 コード	市町村名 コード	区分	作付面積 ^{ha}	出荷量 ^t
				前年		
				本年		
				前年		
				本年		
				前年		
				本年		
				前年		
				本年		
				前年		
				本年		
				前年		
				本年		
				前年		
				本年		
				前年		
				本年		
				前年		
				本年		
				前年		
				本年		
				前年		
				本年		
				前年		
				本年		
				前年		
				本年		

SAMPLE

次のページに進んでください。

【 1 】 貴団体で集荷している市町村別の作付面積及び出荷量について(続き)

品目名 コード	主たる収穫 ・ 出荷期間	指定産地名 コード	市町村名 コード	区分	作付面積 ^{ha}	出荷量 ^t
				前年		
				本年		
				前年		
				本年		
				前年		
				本年		
				前年		
				本年		
				前年		
				本年		
				前年		
				本年		
				前年		
				本年		
				前年		
				本年		
				前年		
				本年		
				前年		
				本年		
				前年		
				本年		

SAMPLE

秘
農林水産省

統計法に基づく基幹統計
作物統計

都道府県	管理番号	市区町村	旧市区町村	農業集落	調査区	経営体



統計法に基づく国の統計調査です。調査票情報の秘密の保護に万全を期します。

令和 年産 野菜収穫量調査調査票(経営体用) 春植えばれいしょ用

- この調査票は、**秘密扱いとし、統計以外の目的に使うことは絶対ありませんので**、ありのままを記入してください。
- **黒色の鉛筆**又は**シャープペンシル**で記入し、間違えた場合は、消しゴムできれいに消してください。
- 調査及び調査票の記入に当たって、不明な点等がありましたら、下記の「問い合わせ先」にお問い合わせください。

- ★ **右づめ**で記入し、マスが足りない場合は一番左のマスをまとめて記入してください。
- ★ 該当する場合は、記入例のように点線をなぞってください。

記入例	11	9	8	6	5	3
記入例	←		↑	つなげる	↓	すきまをあける

記入していただいた調査票は 月 日までに提出してください。

【問い合わせ先】

【1】本年の生産の状況について

本年の作付状況について教えてください。
必ず、該当する項目の点線を1つなぞってください。

本年、作付けを行った	点線
本年、作付けを行わなかった	点線

【2】来年以降の作付予定について

来年以降の作付予定について教えてください。
必ず、該当する項目の点線を1つなぞってください。

来年以降、作付予定がある	点線
来年以降、作付予定はない	点線
今のところ未定	点線
農業をやめたため、農作物を作付け(栽培)する予定はない	点線

・**本年作付けを行った方は、【3】(裏面)に進んでください。**

・**本年作付けを行わなかった方はここで終了となりますので、調査票を提出していただくようお願いします。**
御協力ありがとうございました。

本年、作付けを行った方のみ記入してください。

【3】作付面積、出荷量及び自家用等の量について

本年産の作付面積、出荷量及び自家用等の量について記入してください。

記入上の注意

- 「作付面積」は、被害等で収穫できなかった面積(収穫量のなかった面積)も含めてください。
また、1年間のうち、同じほ場に複数回作付けした場合(収穫後、同じ作物を新たに植えた場合)は、その延べ面積としてください。
- 「収穫量」は、「箱」、「袋」、「t」等で把握されている場合は、「kg」に換算して記入してください。
(例:10kg箱で150箱出荷した場合→1,500kgと記入)
- 「出荷量」は、農協や市場へ出荷したものや、消費者に直接販売したものなど、販売した全ての量を含めてください。また、販売する予定で保管されている量も「出荷量」に含めてください。
なお、**種子用のばれいしは出荷量に含めない**でください。
- 「自家用、無償の贈答用、種子用等の量」は、ご家庭で消費したもの、無償で他の方へあげたもの、翌年産の種子用にするものなどを指します。
- **北海道は、9月～10月に主に収穫、出荷したもの**について記入してください。
なお、9月以前に出荷した量、又は10月以降に出荷が予定されている場合はその量も出荷量に含めてください。
都府県は、4月～8月に主に収穫、出荷したものについて記入してください。
- 1a、1kgに満たない場合は四捨五入して整数単位で記入してください。
(例:0.4a、0.4kg以下→「0」、0.5a、0.5kg以上→「1」と記入)
- 「出荷先の割合」は、記入した「出荷量」について該当する出荷先に出荷した割合を%で記入してください。
「直売所・消費者へ直接販売」は、農協の直売所、庭先販売、宅配便、インターネット販売などをいいます。
「その他」は、仲買業者、スーパー、外食産業などを含みます。

作物名	作付面積		収穫量			
	(町) ha	(反) a	出荷量 (販売した量及び販売 目的で保管している量) t kg		自家用、 無償の贈与、 種子用等の量 t kg	
春植えばれいしよ	8888	8888	8888	8888	8888	8888

○ 記入した出荷量について該当する出荷先に出荷した割合を記入してください。

【4】出荷先の割合について

作物名	加工業者	直売所・ 消費者へ 直接販売	市場	農協以外の 集出荷団体	農協	その他	合計
春植えばれいしよ	8888%	8888%	8888%	8888%	8888%	8888%	100%

【5】作柄及び被害の状況について

前年産と比べた本年産の作柄の良否、被害の多少、主な被害の要因について該当する項目の点線をなぞってください。

作物名	作柄の良否			被害の多少			主な被害の要因(複数回答可)									
	良	並	悪	少	並	多	高温	低温	日照不足	多雨	少雨	台風	病害	虫害	鳥獣害	その他
春植えばれいしよ	/	/	/	/	/	/	/	/	/	/	/	/	/	/	/	/

調査はここで終了です。御協力ありがとうございました。

4 3 8 1

秘	統計法に基づく基幹統計
農林水産省	作物統計

年産	都道府県	管理番号	市区町村	旧市区町村	農業集落	調査区	経営体
2 0							



統計法に基づく国の統計調査です。調査票情報の秘密の保護に万全を期します。

令和 年産 野菜収穫量調査調査票(経営体用)



入力方向

- この調査票は、**秘密扱いとし、統計以外の目的に使うことは絶対ありませんので**、ありのままを記入してください。
- **黒色の鉛筆**又は**シャープペンシル**で記入し、間違えた場合は、消しゴムできれいに消してください。
- 調査及び調査票の記入に当たって、不明な点等がありましたら、下記の「問い合わせ先」にお問い合わせください。

★ **右づめ**で記入し、マスが足りない場合は一番左のマスをまとめて記入してください。

★ 該当する場合は、記入例のように点線をなぞってください。

記入例	1	1	9	8	6	5	8
記入例						つなげ	すきまをあけ

記入していただいた調査票は、 月 日までに提出してください。

【問い合わせ先】

【1】 本年の生産の状況について

本年の作付状況について教えてください。
必ず、該当する項目の点線を1つなぞってください。

本年、作付けを行った	<input type="checkbox"/>
本年、作付けを行わなかった	<input type="checkbox"/>

【2】 来年以降の作付予定について

来年以降の作付予定について教えてください。
必ず、該当する項目の点線を1つなぞってください。

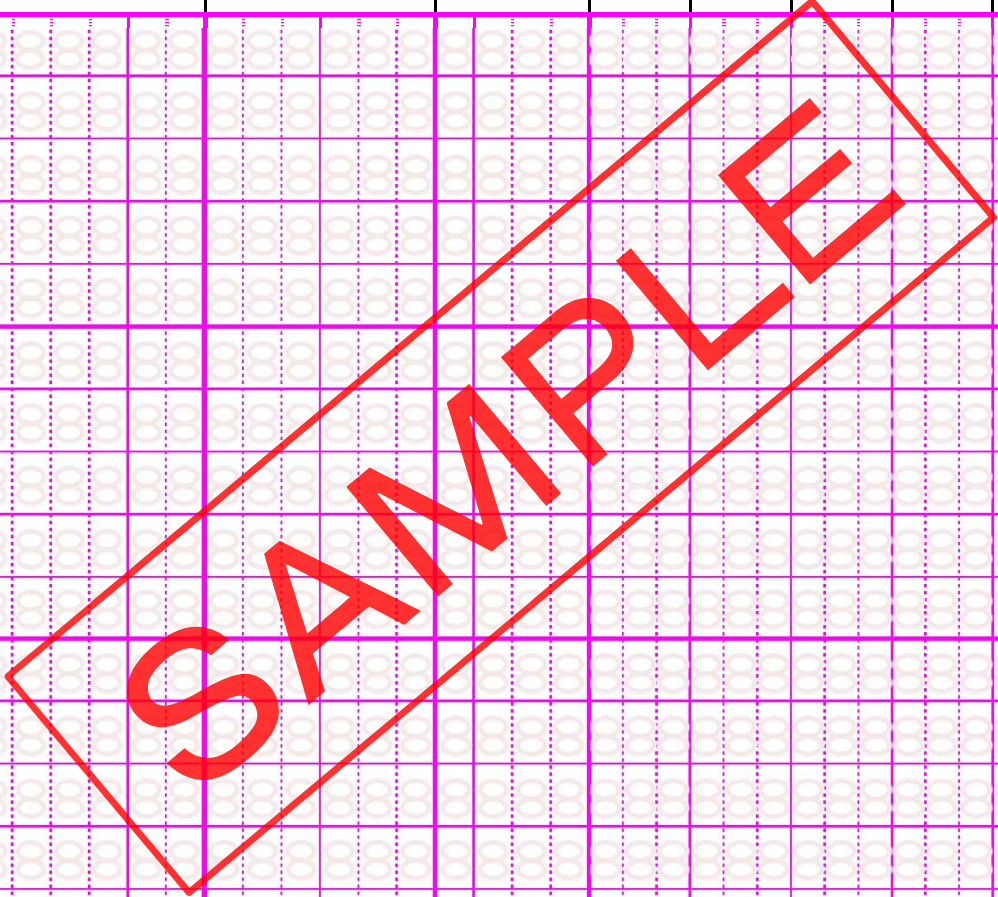
来年以降、作付予定がある	<input type="checkbox"/>
来年以降、作付予定はない	<input type="checkbox"/>
今のところ未定	<input type="checkbox"/>
農業をやめたため、農作物を作付け(栽培)する予定はない	<input type="checkbox"/>

【1】 本年の生産状況の確認で

- ・ **本年作付けを行った方は、【3】(次のページ)に進んでください。**
- ・ **本年作付けを行わなかった方はここで終了となりますので、調査票を提出していただくようお願いします。**
御協力ありがとうございました。

【 3 】 作付面積、出荷量及び自家消費等の量について（続き）

品目名	主たる収穫・出荷期間	品目コード	作付面積		収穫量		出荷先の割合（各出荷先の合計が100%となるようにしてください。）						被害の多少			主な被害の要因		
			(町)(反)(畝) ha a		出荷量 (贈答用の販売を含む。) t kg	自家用、 無償の贈与 t kg	加工業者	外食産業 等の業者	直売所・ 消費者へ 直接販売	市場	農協以外 の集出荷 団体	農協	その他	少	並		多	



次のページに進んでください。

【 3 】 作付面積、出荷量及び自家消費等の量について（続き）

品目名	主たる収穫・出荷期間	品目コード	作付面積 (町)(反)(畝) ha a	収穫量		出荷先の割合（各出荷先の合計が100%となるようにしてください。）							被害の多少			主な被害の要因		
				出荷量 (贈答用の販売を含む。) t kg	自家用、 無償の贈与 t kg	加工業者	外食産業 等の業者	直売所・ 消費者へ 直接販売	市場	農協以外 の集出荷 団体	農協	その他	少	並	多			

調査はここで終了です。御協力ありがとうございました。