

2020年基準 消費者物価指数

東京都区部 2022年(令和4年)2月分 (中旬速報値)

◎ 概況

- (1) **総合指数**は2020年を100として100.7
前年同月比は1.0%の上昇 前月比(季節調整値)は0.5%の上昇
- (2) **生鮮食品を除く総合指数**は100.4
前年同月比は0.5%の上昇 前月比(季節調整値)は0.3%の上昇
- (3) **生鮮食品及びエネルギーを除く総合指数**は99.6
前年同月比は0.6%の下落 前月比(季節調整値)は0.1%の上昇

図1 総合指数の動き

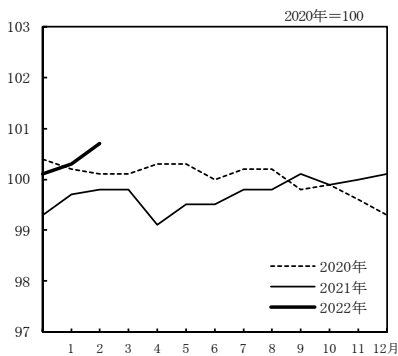


図2 生鮮食品を除く総合指数の動き

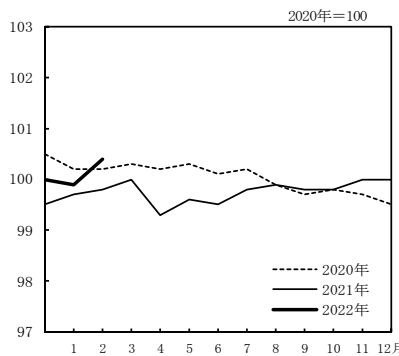


図3 生鮮食品及びエネルギーを除く総合指数の動き

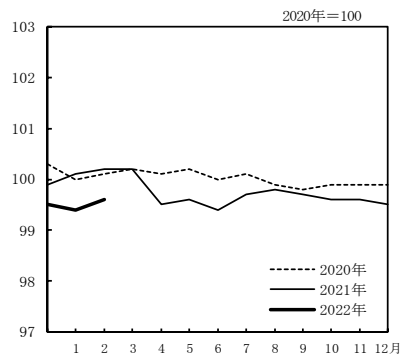


表1 総合, 生鮮食品を除く総合, 生鮮食品及びエネルギーを除く総合の指数及び前年同月比

| 原数値 | | 2021年 | | | | | | | | | | | | 2022年 | |
|------------------|----------|-------|-------|------|------|------|------|------|-------|------|-------|-------|-------|-------|--|
| | | 2月 | 3月 | 4月 | 5月 | 6月 | 7月 | 8月 | 9月 | 10月 | 11月 | 12月 | 1月 | 2月 | |
| 総合 | 指数 | 99.8 | 99.8 | 99.1 | 99.5 | 99.5 | 99.8 | 99.8 | 100.1 | 99.9 | 100.0 | 100.1 | 100.3 | 100.7 | |
| | 前年同月比(%) | -0.3 | -0.4 | -1.2 | -0.9 | -0.5 | -0.4 | -0.4 | 0.3 | 0.1 | 0.5 | 0.8 | 0.6 | 1.0 | |
| 生鮮食品を除く総合 | 指数 | 99.8 | 100.0 | 99.3 | 99.6 | 99.5 | 99.8 | 99.9 | 99.8 | 99.8 | 100.0 | 100.0 | 99.9 | 100.4 | |
| | 前年同月比(%) | -0.4 | -0.3 | -0.9 | -0.7 | -0.6 | -0.3 | 0.0 | 0.1 | 0.1 | 0.3 | 0.5 | 0.2 | 0.5 | |
| 生鮮食品及びエネルギーを除く総合 | 指数 | 100.2 | 100.2 | 99.5 | 99.6 | 99.4 | 99.7 | 99.8 | 99.7 | 99.6 | 99.6 | 99.5 | 99.4 | 99.6 | |
| | 前年同月比(%) | 0.1 | 0.1 | -0.7 | -0.6 | -0.6 | -0.4 | -0.1 | -0.1 | -0.4 | -0.4 | -0.3 | -0.7 | -0.6 | |

表2 総合, 生鮮食品を除く総合, 生鮮食品及びエネルギーを除く総合の前月比(季節調整値)

| 季節調整値 | | 2021年 | | | | | | | | | | | | 2022年 | |
|------------------|-----------|-------|-----|------|-----|-----|-----|------|-----|------|-----|-----|-----|-------|--|
| | | 2月 | 3月 | 4月 | 5月 | 6月 | 7月 | 8月 | 9月 | 10月 | 11月 | 12月 | 1月 | 2月 | |
| 総合 | 前月比(%) | 0.1 | 0.1 | -0.8 | 0.3 | 0.2 | 0.2 | -0.1 | 0.4 | -0.2 | 0.2 | 0.0 | 0.3 | 0.5 | |
| | 生鮮食品を除く総合 | 0.0 | 0.0 | -0.7 | 0.2 | 0.1 | 0.2 | 0.0 | 0.1 | -0.1 | 0.1 | 0.1 | 0.1 | 0.3 | |
| 生鮮食品及びエネルギーを除く総合 | 前月比(%) | 0.0 | 0.0 | -0.9 | 0.1 | 0.0 | 0.2 | -0.2 | 0.0 | -0.2 | 0.0 | 0.0 | 0.2 | 0.1 | |

注) 季節調整値は、毎年12月確報結果公表時に、過去に遡って改定している。

2 東京都区部

◎ 前年同月との比較（10大費目）

表3 10大費目指数，前年同月比及び寄与度

2020年=100

| 原数値 | 食料 | | | 住居 | 光熱・水道 | 家具・家事用品 | 被服及び履物 | 保健医療 | 交通・通信 | 教育 | 教養娯楽 | 諸雑費 | | | |
|----------|-------|-----------|------------------|--------|--------|---------|--------|--------|--------|--------|---------|---------|--------|--------|--------|
| | 総合 | 生鮮食品を除く総合 | 生鮮食品及びエネルギーを除く総合 | | | | | | | | | | | | |
| 指数 | 100.7 | 100.4 | 99.6 | 102.4 | 110.0 | 101.0 | 100.9 | 110.7 | 101.6 | 99.7 | 99.2 | 89.6 | 101.0 | 102.3 | 101.6 |
| 前年同月比(%) | (0.6) | (0.2) | (-0.7) | (2.2) | (9.3) | (0.9) | (0.3) | (14.5) | (0.5) | (0.9) | (-0.6) | (-10.5) | (1.4) | (0.6) | (1.2) |
| 寄与度 | | (0.20) | (-0.66) | (0.56) | (0.36) | (0.20) | (0.10) | (0.75) | (0.02) | (0.03) | (-0.03) | (-1.06) | (0.06) | (0.06) | (0.07) |
| 寄与度差 | | 0.52 | -0.55 | 0.71 | 0.46 | 0.25 | 0.12 | 0.95 | -0.02 | 0.06 | -0.04 | -1.05 | 0.07 | 0.14 | 0.05 |
| | | 0.31 | 0.12 | 0.15 | 0.11 | 0.05 | 0.02 | 0.20 | -0.03 | 0.02 | -0.01 | 0.00 | 0.00 | 0.08 | -0.02 |

注) ()は、前月の前年同月比及び寄与度。各寄与度は、総合指数の前年同月比に対するものである。

[総合指数の前年同月比に寄与した主な内訳]

| 10大費目 | 中分類，前年同月比(寄与度) | 品目，前年同月比(寄与度) |
|---------|---------------------|-------------------------------|
| 上昇 | | |
| 食料 | 生鮮野菜 8.5%(0.16) | …… たまねぎ 59.8%(0.06) など |
| | 生鮮魚介 16.3%(0.16) | …… まぐろ 25.9%(0.07) など |
| | 生鮮果物 15.6%(0.14) | …… いちご 19.4%(0.05) など |
| | 調理食品 2.9%(0.10) | …… すし(弁当) 8.0%(0.02) など |
| | 肉類 2.0%(0.05) | …… 牛肉(輸入品) 9.3%(0.02) など |
| 住居 | 家賃 0.3%(0.07) | …… 民営家賃 0.2%(0.01) など |
| | 設備修繕・維持 1.5%(0.05) | …… 給湯器 5.0%(0.02) など |
| 光熱・水道 | 電気代 24.0%(0.58) | |
| | ガス代 26.0%(0.36) | …… 都市ガス代 26.8%(0.36) |
| 被服及び履物 | 衣料 3.8%(0.06) | …… スカート(秋冬物) 13.3%(0.01) など |
| 交通・通信 | 自動車等関係費 1.7%(0.07) | …… ガソリン 21.0%(0.11) など |
| 教育 | 授業料等 1.6%(0.05) | …… PTA会費(小学校) 12.0%(0.02) など |
| 教養娯楽 | 教養娯楽サービス 1.6%(0.09) | …… 宿泊料 6.0%(0.07) など |
| 下落 | | |
| 家具・家事用品 | 家庭用耐久財 -4.1%(-0.05) | …… 電気冷蔵庫 -27.2%(-0.05) など |
| 交通・通信 | 通信 -32.9%(-1.14) | …… 通信料(携帯電話) -53.6%(-1.12) など |

○ 前月との比較（10大費目）

表4 10大費目の前月比及び寄与度

| 原数値 | 食料 | | | 住居 | 光熱・水道 | 家具・家事用品 | 被服及び履物 | 保健医療 | 交通・通信 | 教育 | 教養娯楽 | 諸雑費 | | | |
|--------|-----|-----------|------------------|------|-------|---------|--------|------|-------|------|------|------|------|------|------|
| | 総合 | 生鮮食品を除く総合 | 生鮮食品及びエネルギーを除く総合 | | | | | | | | | | | | |
| 前月比(%) | 0.5 | 0.4 | 0.2 | 0.4 | 1.2 | 0.3 | 0.1 | 3.5 | 0.0 | 1.0 | -0.1 | 0.0 | 0.0 | 0.6 | 0.3 |
| 寄与度 | | 0.41 | 0.19 | 0.11 | 0.05 | 0.06 | 0.04 | 0.21 | 0.00 | 0.04 | 0.00 | 0.00 | 0.00 | 0.06 | 0.01 |

注) 各寄与度は、総合指数の前月比に対するものである。

| 年 月 | 原 | | | | | | 数 | | |
|----------|-------|----------------|---------------------------|-------|-------|--------------------|-------|------------|-------------|
| | 総 合 | 生鮮食品を 除く 総合 | 生鮮食品及び エネルギー を除く 総合 | 食 料 | 生鮮食品 | 生鮮食品 を除く 食 料 | 住 居 | 光熱・ 水 道 | 家具・ 家事用品 |
| | | | | | | | | | |
| ウエイト | 10000 | 9615 | 9145 | 2529 | 385 | 2144 | 2760 | 555 | 335 |
| 指数 | | | | | | | | | |
| 2017年平均 | 98.2 | 98.3 | 98.5 | 96.6 | 95.3 | 96.9 | 98.8 | 95.8 | 96.2 |
| 2018 | 99.1 | 99.1 | 99.0 | 98.0 | 99.0 | 97.8 | 98.9 | 99.8 | 95.7 |
| 2019 | 99.9 | 100.0 | 99.8 | 98.7 | 97.6 | 98.9 | 99.4 | 103.1 | 98.2 |
| 2020 | 100.0 | 100.0 | 100.0 | 100.0 | 100.0 | 100.0 | 100.0 | 100.0 | 100.0 |
| 2021 | 99.8 | 99.8 | 99.7 | 99.9 | 99.3 | 100.0 | 100.5 | 99.2 | 102.5 |
| 2020年 2月 | 100.1 | 100.2 | 100.1 | 99.7 | 97.4 | 100.1 | 99.8 | 101.8 | 99.6 |
| 3 | 100.1 | 100.3 | 100.2 | 99.5 | 96.4 | 100.0 | 99.8 | 101.9 | 99.3 |
| 4 | 100.3 | 100.2 | 100.1 | 100.4 | 102.7 | 100.0 | 99.8 | 102.0 | 99.1 |
| 5 | 100.3 | 100.3 | 100.2 | 100.4 | 101.5 | 100.2 | 100.1 | 102.1 | 99.5 |
| 6 | 100.0 | 100.1 | 100.0 | 100.1 | 99.3 | 100.3 | 100.1 | 101.9 | 99.3 |
| 7 | 100.2 | 100.2 | 100.1 | 100.3 | 101.1 | 100.2 | 100.1 | 101.3 | 99.7 |
| 8 | 100.2 | 99.9 | 99.9 | 101.1 | 107.4 | 100.0 | 100.0 | 100.6 | 99.6 |
| 9 | 99.8 | 99.7 | 99.8 | 100.2 | 102.4 | 99.9 | 100.1 | 99.1 | 100.0 |
| 10 | 99.9 | 99.8 | 99.9 | 100.2 | 101.9 | 99.9 | 100.1 | 97.3 | 101.4 |
| 11 | 99.6 | 99.7 | 99.9 | 99.3 | 96.7 | 99.8 | 100.2 | 95.6 | 102.7 |
| 12 | 99.3 | 99.5 | 99.9 | 98.5 | 92.6 | 99.5 | 100.2 | 94.2 | 101.3 |
| 2021年 1月 | 99.7 | 99.7 | 100.1 | 99.7 | 99.4 | 99.8 | 100.4 | 93.5 | 101.1 |
| 2 | 99.8 | 99.8 | 100.2 | 99.5 | 98.0 | 99.8 | 100.4 | 93.7 | 102.1 |
| 3 | 99.8 | 100.0 | 100.2 | 99.1 | 95.2 | 99.9 | 100.4 | 94.7 | 102.6 |
| 4 | 99.1 | 99.3 | 99.5 | 98.9 | 94.6 | 99.7 | 100.3 | 96.4 | 102.7 |
| 5 | 99.5 | 99.6 | 99.6 | 99.2 | 96.0 | 99.8 | 100.4 | 98.9 | 102.3 |
| 6 | 99.5 | 99.5 | 99.4 | 99.7 | 99.8 | 99.7 | 100.4 | 99.7 | 102.0 |
| 7 | 99.8 | 99.8 | 99.7 | 99.7 | 98.3 | 99.9 | 100.4 | 100.1 | 103.2 |
| 8 | 99.8 | 99.9 | 99.8 | 99.8 | 98.6 | 100.0 | 100.6 | 99.8 | 103.9 |
| 9 | 100.1 | 99.8 | 99.7 | 101.1 | 106.4 | 100.2 | 100.6 | 101.2 | 103.4 |
| 10 | 99.9 | 99.8 | 99.6 | 100.5 | 102.1 | 100.2 | 100.7 | 102.8 | 103.0 |
| 11 | 100.0 | 100.0 | 99.6 | 100.6 | 101.0 | 100.5 | 100.7 | 104.2 | 102.5 |
| 12 | 100.1 | 100.0 | 99.5 | 100.5 | 102.2 | 100.2 | 100.7 | 105.5 | 101.6 |
| 2022年 1月 | 100.3 | 99.9 | 99.4 | 101.9 | 108.7 | 100.7 | 100.7 | 107.0 | 101.6 |
| 2 | 100.7 | 100.4 | 99.6 | 102.4 | 110.0 | 101.0 | 100.9 | 110.7 | 101.6 |
| 前年(月)比 | | | | | | | | | |
| 2017年平均 | 0.1 | 0.2 | 0.0 | 0.4 | -0.4 | 0.6 | -0.4 | 1.4 | -0.1 |
| 2018 | 0.9 | 0.8 | 0.5 | 1.4 | 3.9 | 0.9 | 0.1 | 4.1 | -0.4 |
| 2019 | 0.8 | 0.9 | 0.8 | 0.7 | -1.4 | 1.2 | 0.5 | 3.2 | 2.6 |
| 2020 | 0.1 | 0.0 | 0.2 | 1.3 | 2.5 | 1.1 | 0.6 | -3.0 | 1.8 |
| 2021 | -0.2 | -0.2 | -0.3 | -0.1 | -0.7 | 0.0 | 0.5 | -0.8 | 2.5 |
| 2021年 2月 | 0.0 | 0.1 | 0.1 | -0.2 | -1.4 | 0.0 | 0.1 | 0.2 | 1.0 |
| 3 | 0.0 | 0.1 | 0.1 | -0.4 | -2.8 | 0.0 | -0.1 | 1.1 | 0.5 |
| 4 | -0.6 | -0.6 | -0.8 | -0.3 | -0.6 | -0.2 | -0.1 | 1.7 | 0.1 |
| 5 | 0.3 | 0.3 | 0.1 | 0.4 | 1.4 | 0.2 | 0.1 | 2.6 | -0.4 |
| 6 | 0.0 | -0.1 | -0.2 | 0.5 | 3.9 | -0.1 | 0.0 | 0.8 | -0.3 |
| 7 | 0.2 | 0.3 | 0.3 | -0.1 | -1.5 | 0.2 | 0.0 | 0.4 | 1.2 |
| 8 | 0.0 | 0.0 | 0.1 | 0.1 | 0.3 | 0.1 | 0.2 | -0.3 | 0.7 |
| 9 | 0.3 | 0.0 | -0.1 | 1.4 | 8.0 | 0.2 | 0.1 | 1.4 | -0.6 |
| 10 | -0.2 | 0.0 | -0.1 | -0.6 | -4.0 | 0.0 | 0.1 | 1.5 | -0.4 |
| 11 | 0.1 | 0.1 | 0.0 | 0.1 | -1.1 | 0.3 | 0.0 | 1.4 | -0.4 |
| 12 | 0.0 | 0.0 | -0.1 | -0.1 | 1.2 | -0.3 | 0.0 | 1.2 | -0.9 |
| 2022年 1月 | 0.2 | 0.0 | -0.1 | 1.4 | 6.3 | 0.5 | 0.0 | 1.5 | 0.0 |
| 2 | 0.5 | 0.4 | 0.2 | 0.4 | 1.2 | 0.3 | 0.1 | 3.5 | 0.0 |
| 前年同月比 | | | | | | | | | |
| 2021年 2月 | -0.3 | -0.4 | 0.1 | -0.1 | 0.6 | -0.3 | 0.7 | -8.0 | 2.5 |
| 3 | -0.4 | -0.3 | 0.1 | -0.3 | -1.3 | -0.2 | 0.6 | -7.1 | 3.3 |
| 4 | -1.2 | -0.9 | -0.7 | -1.5 | -7.9 | -0.4 | 0.5 | -5.5 | 3.6 |
| 5 | -0.9 | -0.7 | -0.6 | -1.1 | -5.4 | -0.4 | 0.3 | -3.1 | 2.8 |
| 6 | -0.5 | -0.6 | -0.6 | -0.4 | 0.5 | -0.6 | 0.3 | -2.2 | 2.7 |
| 7 | -0.4 | -0.3 | -0.4 | -0.7 | -2.8 | -0.3 | 0.3 | -1.2 | 3.5 |
| 8 | -0.4 | 0.0 | -0.1 | -1.3 | -8.2 | 0.0 | 0.5 | -0.8 | 4.4 |
| 9 | 0.3 | 0.1 | -0.1 | 0.9 | 4.0 | 0.3 | 0.6 | 2.2 | 3.3 |
| 10 | 0.1 | 0.1 | -0.4 | 0.3 | 0.2 | 0.3 | 0.6 | 5.6 | 1.5 |
| 11 | 0.5 | 0.3 | -0.4 | 1.3 | 4.5 | 0.8 | 0.5 | 9.0 | -0.2 |
| 12 | 0.8 | 0.5 | -0.3 | 2.1 | 10.4 | 0.7 | 0.5 | 12.0 | 0.3 |
| 2022年 1月 | 0.6 | 0.2 | -0.7 | 2.2 | 9.3 | 0.9 | 0.3 | 14.5 | 0.5 |
| 2 | 1.0 | 0.5 | -0.6 | 2.8 | 12.2 | 1.2 | 0.4 | 18.2 | -0.5 |

注1) 前年比は各基準年の公表値による。

(東京都区部)

2020年=100

| 値 | | | | | | 季 節 調 整 値 | | | 年 月 |
|----------------|---------|--------------|-------|---------|-------|-----------|----------------------|---------------------------------------|------------|
| 被 服 及 び 履 物 | 保 健 医 療 | 交 通 ・ 通 信 | 教 育 | 教 養 娯 楽 | 諸 雑 費 | 総 合 | 生 鮮 食 品 を 除 く 総 合 | 生 鮮 食 品 及 び エ ネ ル ギ ー を 除 く 総 合 | |
| 375 | 471 | 1007 | 465 | 939 | 564 | - | - | - | ウエイト |
| 96.5 | 96.7 | 99.7 | 107.4 | 97.8 | 99.5 | - | - | - | 指数 |
| 97.0 | 98.4 | 100.2 | 108.0 | 99.0 | 100.0 | - | - | - | 2017 年平均 |
| 98.1 | 99.2 | 99.6 | 106.9 | 100.8 | 100.5 | - | - | - | 2018 |
| 100.0 | 100.0 | 100.0 | 100.0 | 100.0 | 100.0 | - | - | - | 2019 |
| 100.2 | 99.7 | 93.4 | 100.6 | 102.1 | 101.1 | - | - | - | 2020 |
| 98.1 | 100.0 | 100.2 | 102.5 | 101.0 | 99.9 | 100.2 | 100.3 | 100.2 | 2021 |
| 99.3 | 100.2 | 100.2 | 102.5 | 101.4 | 99.9 | 100.3 | 100.3 | 100.3 | 2020 年 2 月 |
| 100.7 | 99.9 | 99.2 | 100.1 | 102.4 | 99.7 | 100.3 | 100.1 | 100.1 | 3 |
| 100.5 | 100.0 | 99.3 | 99.0 | 102.5 | 99.9 | 100.3 | 100.1 | 100.2 | 4 |
| 100.4 | 100.2 | 99.2 | 97.2 | 101.1 | 99.8 | 100.1 | 100.1 | 100.1 | 5 |
| 98.7 | 100.3 | 100.4 | 99.4 | 100.6 | 99.8 | 100.2 | 100.1 | 100.2 | 6 |
| 98.1 | 100.0 | 100.7 | 98.9 | 99.3 | 99.9 | 100.0 | 99.8 | 99.7 | 7 |
| 101.4 | 99.9 | 99.9 | 99.2 | 97.8 | 100.1 | 99.8 | 99.8 | 99.7 | 8 |
| 101.9 | 99.8 | 100.0 | 99.6 | 97.8 | 100.5 | 99.7 | 99.7 | 99.7 | 9 |
| 102.4 | 99.8 | 100.0 | 99.6 | 97.3 | 100.6 | 99.5 | 99.6 | 99.8 | 10 |
| 100.8 | 99.9 | 100.1 | 99.6 | 98.2 | 100.2 | 99.2 | 99.5 | 99.8 | 11 |
| 97.8 | 99.8 | 100.1 | 99.6 | 101.1 | 100.2 | 99.8 | 99.9 | 100.4 | 12 |
| 98.2 | 100.0 | 100.0 | 99.5 | 100.8 | 100.8 | 99.9 | 99.9 | 100.4 | 2021 年 1 月 |
| 99.8 | 99.9 | 99.8 | 99.5 | 101.2 | 100.8 | 100.0 | 100.0 | 100.3 | 2 |
| 101.2 | 99.6 | 91.6 | 100.6 | 101.9 | 101.1 | 99.2 | 99.3 | 99.5 | 3 |
| 101.0 | 99.8 | 91.9 | 100.9 | 102.4 | 101.0 | 99.4 | 99.5 | 99.5 | 4 |
| 100.8 | 99.7 | 91.8 | 101.0 | 101.5 | 101.0 | 99.6 | 99.5 | 99.6 | 5 |
| 99.4 | 99.7 | 92.7 | 101.0 | 103.0 | 101.1 | 99.7 | 99.7 | 99.8 | 6 |
| 99.0 | 99.9 | 91.7 | 101.0 | 103.9 | 101.0 | 99.7 | 99.8 | 99.6 | 7 |
| 101.4 | 99.8 | 91.3 | 101.0 | 101.8 | 101.3 | 100.0 | 99.9 | 99.6 | 8 |
| 101.0 | 99.4 | 89.8 | 101.0 | 102.6 | 101.6 | 99.8 | 99.8 | 99.4 | 9 |
| 101.7 | 99.4 | 89.9 | 101.0 | 102.2 | 101.6 | 100.0 | 99.9 | 99.4 | 10 |
| 101.1 | 99.3 | 89.7 | 101.0 | 102.9 | 101.6 | 100.1 | 100.0 | 99.4 | 11 |
| 98.7 | 99.2 | 89.6 | 101.0 | 101.7 | 101.4 | 100.4 | 100.1 | 99.6 | 12 |
| 99.7 | 99.2 | 89.6 | 101.0 | 102.3 | 101.6 | 100.9 | 100.5 | 99.8 | 2022 年 1 月 |
| 0.4 | 0.7 | -0.5 | 0.3 | 0.5 | -0.1 | - | - | - | 2 |
| 0.5 | 1.8 | 0.5 | 0.5 | 1.3 | 0.5 | - | - | - | 前年(月)比 |
| 1.2 | 0.8 | -0.6 | -1.0 | 1.8 | 0.5 | - | - | - | 2017 年平均 |
| 1.9 | 0.8 | 0.4 | -6.5 | -0.8 | -0.5 | - | - | - | 2018 |
| 0.2 | -0.3 | -6.6 | 0.6 | 2.1 | 1.1 | - | - | - | 2019 |
| 0.4 | 0.2 | 0.0 | -0.1 | -0.3 | 0.6 | 0.1 | 0.0 | 0.0 | 2020 |
| 1.7 | -0.1 | -0.2 | 0.0 | 0.4 | 0.0 | 0.1 | 0.0 | 0.0 | 2021 |
| 1.4 | -0.3 | -8.2 | 1.1 | 0.7 | 0.3 | -0.8 | -0.7 | -0.9 | 2021 年 2 月 |
| -0.2 | 0.2 | 0.4 | 0.3 | 0.5 | -0.1 | 0.3 | 0.2 | 0.1 | 3 |
| -0.2 | 0.0 | -0.2 | 0.1 | -0.9 | 0.0 | 0.2 | 0.1 | 0.0 | 4 |
| -1.4 | 0.0 | 1.0 | 0.0 | 1.5 | 0.1 | 0.2 | 0.2 | 0.2 | 5 |
| -0.4 | 0.1 | -1.1 | 0.0 | 0.9 | -0.1 | -0.1 | 0.0 | -0.2 | 6 |
| 2.4 | -0.1 | -0.4 | 0.0 | -2.0 | 0.3 | 0.4 | 0.1 | 0.0 | 7 |
| -0.4 | -0.4 | -1.7 | 0.0 | 0.8 | 0.4 | -0.2 | -0.1 | -0.2 | 8 |
| 0.7 | 0.0 | 0.1 | 0.0 | -0.4 | -0.1 | 0.2 | 0.1 | 0.0 | 9 |
| -0.6 | 0.0 | -0.2 | 0.0 | 0.7 | 0.1 | 0.0 | 0.1 | 0.0 | 10 |
| -2.3 | -0.1 | -0.2 | 0.0 | -1.2 | -0.3 | 0.3 | 0.1 | 0.2 | 11 |
| 1.0 | -0.1 | 0.0 | 0.0 | 0.6 | 0.3 | 0.5 | 0.3 | 0.1 | 12 |
| 0.1 | 0.0 | -0.2 | -2.9 | -0.2 | 1.0 | - | - | - | 2022 年 1 月 |
| 0.6 | -0.3 | -0.3 | -2.9 | -0.2 | 0.9 | - | - | - | 2 |
| 0.5 | -0.3 | -7.7 | 0.4 | -0.5 | 1.4 | - | - | - | 前年同月比 |
| 0.5 | -0.2 | -7.4 | 2.0 | -0.1 | 1.0 | - | - | - | 2021 年 2 月 |
| 0.4 | -0.5 | -7.5 | 3.9 | 0.4 | 1.1 | - | - | - | 3 |
| 0.7 | -0.6 | -7.7 | 1.6 | 2.4 | 1.3 | - | - | - | 4 |
| 0.9 | -0.2 | -9.0 | 2.1 | 4.6 | 1.2 | - | - | - | 5 |
| 0.0 | -0.1 | -8.6 | 1.8 | 4.1 | 1.1 | - | - | - | 6 |
| -0.9 | -0.4 | -10.2 | 1.4 | 5.0 | 1.1 | - | - | - | 7 |
| -0.6 | -0.5 | -10.1 | 1.4 | 5.0 | 1.0 | - | - | - | 8 |
| 0.3 | -0.5 | -10.4 | 1.4 | 4.8 | 1.4 | - | - | - | 9 |
| 0.9 | -0.6 | -10.5 | 1.4 | 0.6 | 1.2 | - | - | - | 10 |
| 1.5 | -0.8 | -10.4 | 1.4 | 1.5 | 0.8 | - | - | - | 11 |
| | | | | | | | | | 12 |
| | | | | | | | | | 2022 年 1 月 |
| | | | | | | | | | 2 |

注2) 季節調整の方法は、センサス局法(X-12-ARIMA)を用いた。

注3) 季節調整値は、毎年12月確報結果公表時に、過去に遡って改定している。

| 中分類 | ウ エ イ ト | 2022年1月 | | 2022年2月 | | | | |
|---------------------------|------------------|------------------|------------------|---------|------------|------------------|------------------|-------|
| | | 前年同 月比 (%) | 前年同 月比 寄与度 | 指数 | 前月比 (%) | 前年同 月比 (%) | 前年同 月比 寄与度 | 寄与度差 |
| 総合 | 10000 | 0.6 | | 100.7 | 0.5 | 1.0 | | |
| 生鮮食品を除く総合 | 9615 | 0.2 | 0.20 | 100.4 | 0.4 | 0.5 | 0.52 | 0.31 |
| 持家の帰属家賃を除く総合 | 8000 | 0.7 | 0.54 | 100.8 | 0.5 | 1.2 | 0.92 | 0.38 |
| 持家の帰属家賃及び 生鮮食品を除く総合 | 7614 | 0.2 | 0.19 | 100.4 | 0.5 | 0.6 | 0.46 | 0.27 |
| 生鮮食品及び エネルギーを除く総合 | 9145 | -0.7 | -0.66 | 99.6 | 0.2 | -0.6 | -0.55 | 0.12 |
| 食料（酒類を除く）及び エネルギーを除く総合 | 7111 | -1.2 | -0.87 | 99.2 | 0.2 | -1.1 | -0.80 | 0.06 |
| 食料 | 2529 | 2.2 | 0.56 | 102.4 | 0.4 | 2.8 | 0.71 | 0.15 |
| 生鮮食品 ¹⁾ | 385 | 9.3 | 0.36 | 110.0 | 1.2 | 12.2 | 0.46 | 0.11 |
| 生鮮食品を除く食料 | 2144 | 0.9 | 0.20 | 101.0 | 0.3 | 1.2 | 0.25 | 0.05 |
| 穀類 | 182 | -0.8 | -0.01 | 100.9 | 2.6 | 1.8 | 0.03 | 0.05 |
| 魚介類 | 175 | 10.5 | 0.18 | 108.5 | -0.4 | 10.4 | 0.18 | 0.00 |
| 生鮮魚介 | 102 | 16.6 | 0.17 | 113.1 | -0.8 | 16.3 | 0.16 | 0.00 |
| 肉類 | 221 | 1.7 | 0.04 | 102.6 | 0.5 | 2.0 | 0.05 | 0.01 |
| 乳卵類 | 117 | 0.3 | 0.00 | 99.7 | -0.6 | -0.5 | -0.01 | -0.01 |
| 野菜・海藻 | 280 | 2.1 | 0.06 | 104.3 | 1.0 | 5.5 | 0.15 | 0.09 |
| 生鮮野菜 | 194 | 3.2 | 0.06 | 106.7 | 1.5 | 8.5 | 0.16 | 0.10 |
| 果物 | 100 | 12.7 | 0.12 | 111.4 | 2.8 | 13.7 | 0.13 | 0.01 |
| 生鮮果物 | 90 | 14.8 | 0.13 | 113.6 | 3.1 | 15.6 | 0.14 | 0.01 |
| 油脂・調味料 | 105 | 2.7 | 0.03 | 103.0 | 0.6 | 2.6 | 0.03 | 0.00 |
| 菓子類 | 213 | 0.7 | 0.02 | 100.7 | -0.4 | 0.9 | 0.02 | 0.00 |
| 調理食品 | 346 | 2.4 | 0.08 | 101.8 | 0.1 | 2.9 | 0.10 | 0.02 |
| 飲料 | 145 | 1.8 | 0.03 | 100.9 | 0.1 | 0.7 | 0.01 | -0.01 |
| 酒類 | 110 | 0.0 | 0.00 | 99.7 | -0.4 | -0.4 | 0.00 | 0.00 |
| 外食 | 534 | 0.3 | 0.02 | 100.4 | 0.1 | 0.5 | 0.02 | 0.01 |
| 住居 | 2760 | 0.3 | 0.10 | 100.9 | 0.1 | 0.4 | 0.12 | 0.02 |
| 持家の帰属家賃を除く住居 | 759 | 1.0 | 0.08 | 102.1 | 0.1 | 0.8 | 0.06 | -0.02 |
| 家賃 | 2454 | 0.1 | 0.02 | 100.4 | 0.2 | 0.3 | 0.07 | 0.04 |
| 持家の帰属家賃を除く家賃 | 453 | 0.2 | 0.01 | 100.3 | 0.0 | 0.2 | 0.01 | 0.00 |
| 設備修繕・維持 | 306 | 2.3 | 0.07 | 104.7 | 0.1 | 1.5 | 0.05 | -0.02 |
| 光熱・水道 | 555 | 14.5 | 0.75 | 110.7 | 3.5 | 18.2 | 0.95 | 0.20 |
| 電気代 | 262 | 19.3 | 0.47 | 114.3 | 4.1 | 24.0 | 0.58 | 0.11 |
| ガス代 | 151 | 20.1 | 0.27 | 113.7 | 5.4 | 26.0 | 0.36 | 0.08 |
| 他の光熱 | 6 | 20.4 | 0.01 | 120.8 | 1.4 | 20.2 | 0.01 | 0.00 |
| 上下水道料 | 136 | 0.0 | 0.00 | 100.0 | 0.0 | 0.0 | 0.00 | 0.00 |
| 家具・家事用品 | 335 | 0.5 | 0.02 | 101.6 | 0.0 | -0.5 | -0.02 | -0.03 |
| 家庭用耐久財 | 111 | -1.0 | -0.01 | 98.7 | -1.0 | -4.1 | -0.05 | -0.03 |
| 室内装備品 | 19 | 4.4 | 0.01 | 106.9 | 0.1 | 4.7 | 0.01 | 0.00 |
| 寝具類 | 23 | 2.5 | 0.01 | 100.3 | -0.1 | 0.9 | 0.00 | 0.00 |
| 家事雑貨 | 73 | 0.9 | 0.01 | 102.0 | 0.4 | 0.6 | 0.00 | 0.00 |
| 家事用消耗品 | 87 | 0.8 | 0.01 | 104.4 | 0.8 | 1.5 | 0.01 | 0.01 |
| 家事サ―ビス | 23 | 0.0 | 0.00 | 100.0 | 0.0 | 0.0 | 0.00 | 0.00 |

注) 原数値を掲載

1) 生鮮魚介, 生鮮野菜及び生鮮果物

(東京都区部)

2020年=100

| 中 分 類 | ウ エ イ ト | 2022年1月 | | 2022年2月 | | | | 寄与度差 |
|-------------------------|------------------|------------------|------------------|---------|------------|------------------|------------------|-------|
| | | 前年同 月比 (%) | 前年同 月比 寄与度 | 指数 | 前月比 (%) | 前年同 月比 (%) | 前年同 月比 寄与度 | |
| 被 服 及 び 履 物 | 375 | 0.9 | 0.03 | 99.7 | 1.0 | 1.5 | 0.06 | 0.02 |
| 衣 料 | 170 | 2.8 | 0.05 | 101.9 | 2.4 | 3.8 | 0.06 | 0.02 |
| 和 服 | 5 | 0.1 | 0.00 | 100.1 | 1.5 | 2.3 | 0.00 | 0.00 |
| 洋 服 | 165 | 2.9 | 0.05 | 102.0 | 2.5 | 3.8 | 0.06 | 0.02 |
| シャツ・セーター・下着類 | 103 | -0.8 | -0.01 | 97.9 | -0.2 | -0.3 | 0.00 | 0.00 |
| シャツ・セーター類 | 73 | -0.8 | -0.01 | 97.1 | -0.4 | -0.8 | -0.01 | 0.00 |
| 下 着 類 | 31 | -0.7 | 0.00 | 99.9 | 0.2 | 0.8 | 0.00 | 0.00 |
| 履 物 類 | 47 | -1.7 | -0.01 | 95.7 | -0.2 | -1.2 | -0.01 | 0.00 |
| 他 の 被 服 | 28 | 0.9 | 0.00 | 99.7 | -0.5 | 0.6 | 0.00 | 0.00 |
| 被服関連サービス | 27 | 0.1 | 0.00 | 100.1 | 0.1 | 0.1 | 0.00 | 0.00 |
| 保 健 医 療 | 471 | -0.6 | -0.03 | 99.2 | -0.1 | -0.8 | -0.04 | -0.01 |
| 医薬品・健康保持用摂取品 | 117 | -0.2 | 0.00 | 99.6 | 0.0 | -0.4 | 0.00 | 0.00 |
| 保健医療用品・器具 | 81 | -0.6 | 0.00 | 99.0 | -0.3 | -1.6 | -0.01 | -0.01 |
| 保健医療サービス | 273 | -0.8 | -0.02 | 99.0 | 0.0 | -0.8 | -0.02 | 0.00 |
| 交 通 ・ 通 信 | 1007 | -10.5 | -1.06 | 89.6 | 0.0 | -10.4 | -1.05 | 0.00 |
| 交 通 | 235 | 0.3 | 0.01 | 99.7 | -0.1 | 0.5 | 0.01 | 0.00 |
| 自動車等関係費 | 428 | 1.9 | 0.08 | 102.1 | 0.2 | 1.7 | 0.07 | -0.01 |
| 通 信 | 345 | -33.1 | -1.15 | 67.1 | -0.2 | -32.9 | -1.14 | 0.01 |
| 教 育 | 465 | 1.4 | 0.06 | 101.0 | 0.0 | 1.4 | 0.07 | 0.00 |
| 授 業 料 等 | 323 | 1.6 | 0.05 | 99.9 | 0.0 | 1.6 | 0.05 | 0.00 |
| 教科書・学習参考教材 | 6 | 0.0 | 0.00 | 100.1 | 0.0 | 0.0 | 0.00 | 0.00 |
| 補習教育 | 136 | 1.0 | 0.01 | 103.5 | 0.0 | 1.2 | 0.02 | 0.00 |
| 教 養 娛 楽 | 939 | 0.6 | 0.06 | 102.3 | 0.6 | 1.5 | 0.14 | 0.08 |
| 教養娯楽用耐久財 | 80 | 2.1 | 0.02 | 101.6 | 2.2 | 3.6 | 0.03 | 0.01 |
| 教養娯楽用品 | 176 | -1.5 | -0.03 | 98.7 | 1.0 | -1.0 | -0.02 | 0.01 |
| 書籍・他の印刷物 | 105 | 3.5 | 0.04 | 103.7 | 0.0 | 3.4 | 0.04 | 0.00 |
| 教養娯楽サービス | 579 | 0.5 | 0.03 | 103.2 | 0.4 | 1.6 | 0.09 | 0.06 |
| 諸 雑 費 | 564 | 1.2 | 0.07 | 101.6 | 0.3 | 0.8 | 0.05 | -0.02 |
| 理 美 容 サ ー ビ ス | 113 | 0.1 | 0.00 | 100.2 | 0.0 | 0.1 | 0.00 | 0.00 |
| 理 美 容 用 品 | 155 | -0.1 | 0.00 | 100.0 | 0.6 | 0.1 | 0.00 | 0.00 |
| 身 の 回 り 用 品 | 75 | 6.0 | 0.04 | 103.4 | 0.7 | 2.7 | 0.02 | -0.02 |
| た ば こ | 28 | 6.3 | 0.02 | 113.5 | 0.0 | 6.3 | 0.02 | 0.00 |
| 他 の 諸 雑 費 | 193 | 0.2 | 0.00 | 101.3 | 0.0 | 0.2 | 0.00 | 0.00 |
| << 別掲 >> | | | | | | | | |
| エ ネ ル ギ ー ²⁾ | 470 | 19.9 | 0.87 | 115.4 | 4.2 | 24.2 | 1.06 | 0.19 |
| 教 育 関 係 費 | 526 | 1.5 | 0.08 | 101.1 | 0.0 | 1.5 | 0.08 | 0.00 |
| 教 養 娛 楽 関 係 費 | 1033 | 0.6 | 0.06 | 102.0 | 0.5 | 1.4 | 0.15 | 0.09 |
| 情 報 通 信 関 係 費 | 394 | -28.3 | -1.12 | 72.1 | 0.0 | -28.3 | -1.13 | 0.00 |

2) 電気代、都市ガス代、プロパンガス、灯油及びガソリン

8 東京都区部

第3-1表

総合・前年同月比の推移

(東京都区部)

(%)

| | 1月 | 2月 | 3月 | 4月 | 5月 | 6月 | 7月 | 8月 | 9月 | 10月 | 11月 | 12月 | 年 | 年度 |
|-------|------|-------|------|------|------|------|------|------|------|------|------|------|------|------|
| 1971年 | 6.2 | 5.6 | 4.6 | 5.4 | 5.9 | 7.2 | 7.2 | 6.7 | 8.6 | 6.4 | 5.8 | 4.9 | 6.2 | 6.0 |
| 1972 | 4.2 | 4.7 | 5.4 | 5.0 | 6.0 | 5.1 | 5.9 | 7.6 | 4.9 | 5.0 | 5.9 | 7.0 | 5.6 | 6.5 |
| 1973 | 8.0 | 8.5 | 10.0 | 10.5 | 11.5 | 11.6 | 12.1 | 12.1 | 13.6 | 12.8 | 13.8 | 15.7 | 11.8 | 14.7 |
| 1974 | 19.0 | 21.6 | 20.1 | 21.8 | 19.9 | 20.2 | 21.5 | 21.4 | 20.7 | 24.0 | 23.7 | 21.0 | 21.2 | 19.7 |
| 1975 | 16.9 | 13.9 | 14.0 | 13.6 | 14.7 | 14.1 | 12.0 | 10.9 | 11.0 | 10.2 | 8.8 | 8.1 | 12.2 | 11.1 |
| 1976 | 9.7 | 10.5 | 9.9 | 10.1 | 9.5 | 9.4 | 9.8 | 9.0 | 9.3 | 8.7 | 9.5 | 10.6 | 9.6 | 9.5 |
| 1977 | 9.5 | 9.2 | 9.1 | 8.4 | 9.2 | 8.9 | 8.2 | 9.6 | 8.3 | 8.0 | 6.6 | 5.5 | 8.4 | 7.3 |
| 1978 | 5.0 | 5.0 | 5.6 | 5.3 | 5.0 | 4.5 | 5.4 | 5.0 | 4.9 | 4.5 | 4.3 | 4.5 | 4.9 | 4.5 |
| 1979 | 4.2 | 3.0 | 3.0 | 3.0 | 3.1 | 3.9 | 4.2 | 2.9 | 2.9 | 4.2 | 4.9 | 5.2 | 3.8 | 4.5 |
| 1980 | 6.1 | 7.2 | 6.9 | 7.3 | 7.3 | 7.7 | 6.8 | 8.0 | 8.1 | 6.7 | 7.3 | 6.5 | 7.1 | 7.0 |
| 1981 | 6.5 | 6.3 | 6.1 | 4.6 | 4.8 | 4.8 | 4.3 | 3.7 | 3.8 | 3.9 | 3.9 | 4.3 | 4.7 | 4.0 |
| 1982 | 3.4 | 3.3 | 3.2 | 3.6 | 2.7 | 2.5 | 2.1 | 3.9 | 3.8 | 3.7 | 2.4 | 2.4 | 3.1 | 2.8 |
| 1983 | 2.6 | 2.3 | 2.4 | 2.0 | 2.7 | 1.9 | 2.5 | 1.4 | 0.9 | 1.6 | 2.6 | 1.9 | 2.1 | 2.2 |
| 1984 | 2.1 | 3.4 | 3.1 | 2.9 | 2.5 | 2.2 | 2.5 | 2.1 | 2.5 | 2.2 | 2.1 | 2.9 | 2.5 | 2.3 |
| 1985 | 3.2 | 1.7 | 2.0 | 2.2 | 1.9 | 2.8 | 2.9 | 2.7 | 2.3 | 2.8 | 2.5 | 2.3 | 2.4 | 2.3 |
| 1986 | 1.7 | 2.1 | 1.5 | 1.3 | 1.5 | 0.8 | 0.2 | 0.4 | 0.6 | 0.0 | 0.3 | 0.1 | 0.9 | 0.3 |
| 1987 | -0.6 | -0.7 | -0.3 | 0.3 | 0.1 | 0.8 | 0.4 | 0.8 | 1.0 | 1.0 | 1.0 | 1.2 | 0.4 | 0.9 |
| 1988 | 1.2 | 1.2 | 1.2 | 0.7 | 0.6 | 0.4 | 0.8 | 0.8 | 1.0 | 1.7 | 1.7 | 1.3 | 1.0 | 1.1 |
| 1989 | 1.5 | 1.4 | 1.7 | 2.7 | 3.3 | 3.4 | 3.3 | 2.9 | 3.0 | 3.1 | 2.6 | 3.0 | 2.7 | 3.2 |
| 1990 | 3.4 | 3.8 | 3.5 | 2.8 | 2.7 | 2.3 | 2.5 | 3.0 | 2.8 | 3.1 | 3.8 | 3.7 | 3.0 | 3.2 |
| 1991 | 3.9 | 3.3 | 3.4 | 3.0 | 3.0 | 3.3 | 3.4 | 3.5 | 3.0 | 3.2 | 3.6 | 3.0 | 3.3 | 3.0 |
| 1992 | 2.1 | 2.2 | 2.1 | 2.8 | 2.3 | 2.5 | 2.0 | 1.8 | 2.2 | 1.1 | 0.6 | 1.0 | 1.9 | 1.6 |
| 1993 | 1.0 | 1.2 | 1.2 | 0.9 | 1.1 | 0.9 | 1.6 | 1.8 | 1.3 | 1.3 | 0.9 | 1.3 | 1.2 | 1.2 |
| 1994 | 1.4 | 1.4 | 1.3 | 0.8 | 0.6 | 0.5 | -0.3 | -0.1 | 0.2 | 0.8 | 1.1 | 0.5 | 0.7 | 0.4 |
| 1995 | 0.5 | 0.0 | -0.4 | -0.2 | -0.1 | 0.0 | -0.1 | -0.4 | 0.0 | -0.9 | -0.9 | -0.5 | -0.3 | -0.4 |
| 1996 | -0.5 | -0.3 | -0.2 | 0.2 | 0.1 | -0.1 | 0.4 | 0.0 | -0.4 | 0.0 | 0.1 | 0.2 | 0.0 | 0.1 |
| 1997 | 0.0 | 0.0 | 0.0 | 1.2 | 1.4 | 1.8 | 1.4 | 1.6 | 2.2 | 2.4 | 2.0 | 1.8 | 1.3 | 1.8 |
| 1998 | 2.0 | 2.0 | 2.2 | 0.7 | 0.8 | 0.4 | 0.0 | -0.1 | -0.1 | 0.4 | 1.0 | 0.8 | 0.8 | 0.3 |
| 1999 | 0.1 | -0.2 | -0.4 | -0.2 | -0.6 | -0.4 | -0.1 | 0.3 | -0.1 | -0.9 | -1.3 | -1.4 | -0.4 | -0.6 |
| 2000 | -1.0 | -0.8 | -0.7 | -0.9 | -0.9 | -1.2 | -0.9 | -1.3 | -1.4 | -1.2 | -1.0 | -0.6 | -1.0 | -0.9 |
| 2001 | -0.7 | -0.9 | -1.3 | -1.3 | -1.1 | -1.1 | -1.1 | -1.0 | -1.2 | -1.1 | -1.3 | -1.5 | -1.1 | -1.3 |
| 2002 | -1.7 | -1.7 | -1.2 | -1.3 | -1.2 | -0.9 | -0.9 | -0.9 | -0.8 | -0.8 | -0.3 | -0.3 | -1.0 | -0.7 |
| 2003 | -0.3 | -0.2 | -0.3 | -0.2 | -0.3 | -0.3 | -0.5 | -0.6 | -0.4 | -0.3 | -0.7 | -0.4 | -0.4 | -0.4 |
| 2004 | -0.5 | -0.2 | -0.1 | -0.3 | -0.3 | -0.1 | -0.2 | -0.2 | -0.2 | 0.3 | 0.6 | 0.0 | -0.1 | -0.1 |
| 2005 | -0.3 | -0.4 | -0.4 | -0.4 | -0.2 | -0.7 | -0.3 | -0.5 | -0.6 | -1.0 | -1.0 | -0.5 | -0.5 | -0.4 |
| 2006 | -0.3 | -0.3 | -0.4 | -0.1 | 0.0 | 0.3 | 0.2 | 0.8 | 0.5 | 0.4 | 0.2 | 0.3 | 0.1 | 0.3 |
| 2007 | 0.1 | 0.0 | 0.1 | 0.1 | 0.0 | -0.2 | -0.1 | -0.3 | -0.1 | 0.1 | 0.3 | 0.4 | 0.1 | 0.1 |
| 2008 | 0.3 | 0.4 | 0.6 | 0.6 | 0.9 | 1.5 | 1.6 | 1.3 | 1.4 | 1.2 | 1.1 | 0.8 | 1.0 | 1.0 |
| 2009 | 0.5 | 0.5 | 0.2 | -0.1 | -0.8 | -1.5 | -1.8 | -1.7 | -2.1 | -2.4 | -2.2 | -2.2 | -1.2 | -1.7 |
| 2010 | -2.1 | -1.8 | -1.7 | -1.5 | -1.4 | -1.0 | -1.2 | -1.0 | -0.6 | 0.3 | 0.2 | -0.1 | -1.0 | -0.6 |
| 2011 | -0.5 | -0.5 | -0.7 | -0.7 | -0.6 | -0.6 | 0.1 | -0.2 | -0.3 | -0.5 | -0.9 | -0.4 | -0.5 | -0.4 |
| 2012 | -0.2 | -0.2 | -0.1 | -0.3 | -0.5 | -0.6 | -0.8 | -0.7 | -0.7 | -0.8 | -0.5 | -0.6 | -0.5 | -0.7 |
| 2013 | -0.5 | -0.9 | -1.0 | -0.6 | -0.2 | 0.0 | 0.4 | 0.5 | 0.5 | 0.6 | 1.0 | 1.0 | 0.1 | 0.5 |
| 2014 | 0.7 | 1.1 | 1.3 | 2.9 | 3.1 | 3.0 | 2.8 | 2.8 | 2.8 | 2.5 | 2.1 | 2.2 | 2.3 | 2.6 |
| 2015 | 2.3 | 2.3 | 2.3 | 0.7 | 0.5 | 0.3 | 0.1 | 0.1 | -0.1 | 0.1 | 0.1 | 0.1 | 0.7 | 0.1 |
| 2016 | -0.2 | 0.2 | 0.1 | -0.3 | -0.5 | -0.4 | -0.4 | -0.5 | -0.5 | 0.1 | 0.5 | 0.0 | -0.2 | -0.2 |
| 2017 | 0.1 | -0.3 | -0.4 | -0.1 | 0.1 | 0.1 | 0.2 | 0.5 | 0.5 | -0.1 | 0.3 | 1.0 | 0.1 | 0.5 |
| 2018 | 1.3 | 1.4 | 1.0 | 0.5 | 0.4 | 0.6 | 0.9 | 1.2 | 1.2 | 1.5 | 0.8 | 0.4 | 0.9 | 0.8 |
| 2019 | 0.5 | 0.6 | 0.9 | 1.3 | 1.1 | 1.1 | 0.9 | 0.6 | 0.4 | 0.4 | 0.8 | 1.0 | 0.8 | 0.8 |
| 2020 | 0.6 | 0.4 | 0.4 | 0.2 | 0.4 | 0.3 | 0.6 | 0.3 | 0.2 | -0.3 | -0.8 | -1.2 | 0.1 | -0.1 |
| 2021 | -0.5 | -0.3 | -0.4 | -1.2 | -0.9 | -0.5 | -0.4 | -0.4 | 0.3 | 0.1 | 0.5 | 0.8 | -0.2 | |
| 2022 | 0.6 | P 1.0 | | | | | | | | | | | | |

注1) 「P」は速報値

注2) 原数値を掲載。前年同月比、前年比及び前年度比は各基準年の公表値による。

第3-2表

生鮮食品を除く総合・前年同月比の推移

(東京都区部)

| | | | | | | | | | | | | | (%) | |
|-------|------|-------|------|------|------|------|------|------|------|------|------|------|------|------|
| | 1月 | 2月 | 3月 | 4月 | 5月 | 6月 | 7月 | 8月 | 9月 | 10月 | 11月 | 12月 | 年 | 年度 |
| 1971年 | 6.1 | 5.6 | 5.9 | 6.1 | 6.9 | 7.9 | 7.5 | 7.1 | 7.2 | 6.3 | 6.0 | 5.8 | 6.5 | 6.5 |
| 1972 | 5.6 | 6.1 | 6.3 | 5.8 | 5.9 | 5.9 | 6.3 | 7.1 | 6.4 | 6.8 | 7.2 | 7.6 | 6.4 | 7.2 |
| 1973 | 8.0 | 8.7 | 9.8 | 10.1 | 11.0 | 11.3 | 11.2 | 11.3 | 12.5 | 12.5 | 13.3 | 15.0 | 11.3 | 13.7 |
| 1974 | 17.8 | 19.5 | 19.0 | 19.8 | 19.8 | 19.7 | 20.5 | 20.3 | 20.3 | 23.3 | 23.1 | 21.0 | 20.4 | 19.6 |
| 1975 | 17.9 | 15.2 | 15.0 | 15.2 | 14.2 | 13.6 | 12.4 | 11.9 | 12.3 | 9.3 | 8.2 | 7.8 | 12.6 | 11.0 |
| 1976 | 9.2 | 9.7 | 9.4 | 9.0 | 8.8 | 8.7 | 9.0 | 8.6 | 8.6 | 9.3 | 9.7 | 10.6 | 9.2 | 9.0 |
| 1977 | 9.2 | 8.8 | 8.5 | 8.4 | 9.0 | 9.0 | 8.9 | 8.9 | 8.2 | 7.7 | 7.3 | 6.1 | 8.3 | 7.7 |
| 1978 | 6.0 | 6.2 | 6.4 | 6.1 | 5.6 | 4.8 | 4.9 | 4.9 | 4.4 | 3.9 | 3.8 | 4.0 | 5.1 | 4.4 |
| 1979 | 4.0 | 3.4 | 3.4 | 3.3 | 3.2 | 3.9 | 3.5 | 3.5 | 4.0 | 4.1 | 4.2 | 4.2 | 3.7 | 4.0 |
| 1980 | 4.6 | 4.9 | 5.0 | 6.8 | 7.8 | 8.1 | 8.0 | 8.2 | 7.6 | 7.9 | 7.9 | 7.8 | 7.1 | 7.5 |
| 1981 | 6.9 | 6.7 | 6.4 | 4.1 | 4.3 | 3.9 | 3.9 | 3.7 | 3.9 | 3.8 | 4.1 | 4.0 | 4.7 | 4.0 |
| 1982 | 4.1 | 3.9 | 3.8 | 4.2 | 3.2 | 3.4 | 3.0 | 3.3 | 3.2 | 3.1 | 2.5 | 2.7 | 3.3 | 2.9 |
| 1983 | 2.5 | 2.3 | 2.2 | 2.0 | 2.0 | 1.7 | 2.0 | 1.7 | 1.8 | 1.8 | 2.5 | 2.0 | 2.0 | 2.1 |
| 1984 | 2.1 | 2.7 | 2.6 | 2.6 | 2.8 | 2.3 | 2.3 | 2.6 | 2.5 | 2.4 | 2.3 | 2.6 | 2.4 | 2.4 |
| 1985 | 2.6 | 2.4 | 2.7 | 2.5 | 1.9 | 2.6 | 2.7 | 3.0 | 2.2 | 2.0 | 1.8 | 1.8 | 2.4 | 2.2 |
| 1986 | 1.8 | 1.8 | 1.6 | 1.4 | 1.7 | 1.0 | 0.9 | 0.8 | 0.7 | 0.7 | 0.4 | 0.3 | 1.1 | 0.7 |
| 1987 | 0.1 | 0.2 | 0.2 | 0.3 | 0.0 | 0.7 | 0.6 | 0.7 | 0.7 | 0.6 | 0.8 | 0.9 | 0.5 | 0.7 |
| 1988 | 0.9 | 0.9 | 0.8 | 0.7 | 0.7 | 0.6 | 0.6 | 0.6 | 0.7 | 0.9 | 1.1 | 1.1 | 0.8 | 0.9 |
| 1989 | 1.2 | 1.3 | 1.7 | 2.8 | 3.2 | 3.1 | 3.2 | 3.1 | 3.4 | 3.4 | 3.3 | 3.2 | 2.7 | 3.2 |
| 1990 | 3.3 | 3.1 | 3.0 | 2.3 | 2.1 | 2.2 | 2.4 | 2.5 | 2.4 | 2.6 | 2.9 | 3.1 | 2.7 | 2.7 |
| 1991 | 3.0 | 3.2 | 3.1 | 2.7 | 2.8 | 3.0 | 3.1 | 3.1 | 3.0 | 2.7 | 2.5 | 2.5 | 2.9 | 2.7 |
| 1992 | 2.4 | 2.5 | 2.6 | 2.9 | 2.6 | 2.6 | 2.2 | 2.4 | 2.4 | 2.3 | 2.1 | 1.9 | 2.4 | 2.2 |
| 1993 | 1.5 | 1.5 | 1.5 | 1.3 | 1.5 | 1.3 | 1.4 | 1.1 | 1.0 | 1.2 | 1.1 | 1.1 | 1.3 | 1.1 |
| 1994 | 1.1 | 1.0 | 0.9 | 0.7 | 0.7 | 0.8 | 0.6 | 0.7 | 0.5 | 0.5 | 0.5 | 0.3 | 0.7 | 0.6 |
| 1995 | 0.3 | 0.3 | 0.2 | 0.1 | -0.2 | -0.4 | -0.4 | -0.5 | 0.1 | -0.2 | -0.1 | 0.0 | -0.1 | -0.1 |
| 1996 | -0.1 | 0.0 | 0.0 | 0.0 | 0.0 | 0.1 | 0.2 | 0.0 | -0.3 | -0.1 | -0.1 | -0.1 | 0.0 | 0.0 |
| 1997 | 0.1 | 0.1 | 0.1 | 1.4 | 1.6 | 1.6 | 1.6 | 1.8 | 2.3 | 2.2 | 2.2 | 2.2 | 1.4 | 1.8 |
| 1998 | 1.9 | 1.7 | 1.7 | 0.5 | 0.3 | 0.3 | 0.1 | 0.1 | -0.3 | -0.2 | -0.2 | -0.1 | 0.5 | 0.0 |
| 1999 | -0.1 | -0.1 | -0.2 | -0.2 | -0.2 | -0.1 | -0.1 | -0.1 | 0.0 | -0.2 | -0.3 | -0.4 | -0.2 | -0.2 |
| 2000 | -0.5 | -0.4 | -0.4 | -0.5 | -0.4 | -0.9 | -0.7 | -0.8 | -1.0 | -1.0 | -0.9 | -1.0 | -0.7 | -0.8 |
| 2001 | -1.2 | -1.4 | -1.5 | -1.4 | -1.4 | -1.1 | -1.1 | -1.2 | -1.2 | -1.0 | -1.0 | -1.0 | -1.2 | -1.1 |
| 2002 | -1.2 | -0.9 | -0.7 | -1.1 | -1.1 | -1.0 | -1.0 | -0.9 | -0.9 | -0.8 | -0.7 | -0.7 | -0.9 | -0.9 |
| 2003 | -0.6 | -0.7 | -0.7 | -0.4 | -0.4 | -0.4 | -0.4 | -0.3 | -0.3 | -0.1 | -0.2 | -0.1 | -0.4 | -0.3 |
| 2004 | -0.3 | -0.2 | -0.1 | -0.1 | -0.1 | -0.1 | -0.1 | -0.2 | -0.1 | -0.3 | -0.3 | -0.4 | -0.2 | -0.2 |
| 2005 | -0.5 | -0.5 | -0.5 | -0.5 | -0.4 | -0.4 | -0.4 | -0.3 | -0.4 | -0.3 | -0.3 | -0.2 | -0.4 | -0.2 |
| 2006 | -0.4 | -0.2 | -0.1 | -0.1 | -0.1 | 0.0 | 0.0 | 0.0 | 0.0 | 0.1 | 0.2 | 0.2 | 0.0 | 0.0 |
| 2007 | 0.2 | 0.0 | -0.1 | 0.0 | 0.0 | -0.1 | -0.1 | 0.0 | -0.1 | 0.0 | 0.1 | 0.3 | 0.0 | 0.1 |
| 2008 | 0.4 | 0.4 | 0.6 | 0.7 | 0.9 | 1.3 | 1.6 | 1.5 | 1.7 | 1.5 | 1.1 | 0.8 | 1.0 | 1.1 |
| 2009 | 0.5 | 0.6 | 0.4 | 0.0 | -0.7 | -1.3 | -1.7 | -1.9 | -2.1 | -2.2 | -1.9 | -1.9 | -1.0 | -1.6 |
| 2010 | -2.0 | -1.8 | -1.8 | -1.9 | -1.5 | -1.3 | -1.3 | -1.1 | -1.0 | -0.5 | -0.5 | -0.4 | -1.2 | -0.9 |
| 2011 | -0.8 | -0.8 | -0.8 | -0.5 | -0.4 | -0.4 | -0.1 | -0.2 | -0.1 | -0.4 | -0.5 | -0.3 | -0.4 | -0.3 |
| 2012 | -0.4 | -0.3 | -0.3 | -0.5 | -0.8 | -0.6 | -0.6 | -0.5 | -0.4 | -0.4 | -0.5 | -0.6 | -0.5 | -0.6 |
| 2013 | -0.5 | -0.6 | -0.5 | -0.3 | 0.1 | 0.2 | 0.3 | 0.4 | 0.2 | 0.3 | 0.6 | 0.7 | 0.1 | 0.4 |
| 2014 | 0.7 | 0.9 | 1.0 | 2.7 | 2.8 | 2.8 | 2.7 | 2.7 | 2.6 | 2.6 | 2.4 | 2.3 | 2.2 | 2.5 |
| 2015 | 2.2 | 2.2 | 2.2 | 0.4 | 0.2 | 0.1 | -0.1 | -0.1 | -0.2 | -0.2 | 0.0 | 0.1 | 0.6 | 0.0 |
| 2016 | -0.1 | 0.0 | -0.1 | -0.3 | -0.4 | -0.3 | -0.4 | -0.4 | -0.5 | -0.4 | -0.4 | -0.6 | -0.3 | -0.4 |
| 2017 | -0.3 | -0.3 | -0.4 | -0.1 | 0.1 | 0.0 | 0.2 | 0.4 | 0.5 | 0.6 | 0.6 | 0.8 | 0.2 | 0.4 |
| 2018 | 0.7 | 0.9 | 0.8 | 0.6 | 0.5 | 0.7 | 0.8 | 0.9 | 1.0 | 1.0 | 1.0 | 0.9 | 0.8 | 0.9 |
| 2019 | 1.1 | 1.1 | 1.1 | 1.3 | 1.1 | 0.9 | 0.9 | 0.7 | 0.5 | 0.5 | 0.6 | 0.8 | 0.9 | 0.7 |
| 2020 | 0.7 | 0.5 | 0.4 | -0.1 | 0.2 | 0.2 | 0.4 | -0.3 | -0.2 | -0.5 | -0.7 | -0.9 | 0.0 | -0.2 |
| 2021 | -0.4 | -0.4 | -0.3 | -0.9 | -0.7 | -0.6 | -0.3 | 0.0 | 0.1 | 0.1 | 0.3 | 0.5 | -0.2 | |
| 2022 | 0.2 | P 0.5 | | | | | | | | | | | | |

注1) 「P」は速報値

注2) 原数値を掲載。前年同月比、前年比及び前年度比は各基準年の公表値による。

10 東京都区部

第3-3表 生鮮食品及びエネルギーを除く総合・前年同月比の推移

(東京都区部)

(%)

| | 1月 | 2月 | 3月 | 4月 | 5月 | 6月 | 7月 | 8月 | 9月 | 10月 | 11月 | 12月 | 年 | 年度 |
|-------|------|--------|------|------|------|------|------|------|------|------|------|------|------|------|
| 1971年 | 6.1 | 5.9 | 6.0 | 6.7 | 6.9 | 8.0 | 7.7 | 7.3 | 7.2 | 6.5 | 6.4 | 6.1 | 6.7 | 6.7 |
| 1972 | 5.8 | 6.3 | 6.3 | 5.8 | 6.3 | 6.2 | 6.7 | 7.2 | 6.5 | 6.8 | 7.0 | 7.5 | 6.6 | 7.2 |
| 1973 | 8.0 | 8.5 | 9.8 | 10.2 | 10.8 | 11.2 | 11.4 | 11.6 | 12.8 | 12.7 | 13.5 | 15.1 | 11.3 | 14.0 |
| 1974 | 18.1 | 20.1 | 19.2 | 19.8 | 20.3 | 19.4 | 20.1 | 19.8 | 19.2 | 22.6 | 22.4 | 20.3 | 20.1 | 19.0 |
| 1975 | 16.9 | 14.2 | 13.9 | 14.8 | 13.7 | 13.9 | 12.9 | 12.3 | 12.7 | 9.6 | 8.8 | 8.3 | 12.6 | 11.3 |
| 1976 | 9.7 | 10.1 | 10.0 | 9.3 | 9.3 | 9.1 | 9.1 | 8.9 | 8.7 | 9.0 | 9.4 | 10.2 | 9.4 | 9.0 |
| 1977 | 8.8 | 8.2 | 8.0 | 8.1 | 8.7 | 8.8 | 8.8 | 8.8 | 8.2 | 8.2 | 7.5 | 6.6 | 8.2 | 7.8 |
| 1978 | 6.4 | 6.7 | 6.8 | 6.4 | 5.8 | 5.1 | 5.2 | 5.1 | 4.8 | 4.7 | 4.5 | 4.8 | 5.5 | 4.9 |
| 1979 | 4.7 | 3.9 | 4.1 | 3.5 | 3.4 | 3.9 | 3.5 | 3.4 | 3.8 | 3.5 | 3.6 | 3.4 | 3.7 | 3.7 |
| 1980 | 3.8 | 4.3 | 4.2 | 5.0 | 5.9 | 6.2 | 6.2 | 6.6 | 6.0 | 6.2 | 6.4 | 6.3 | 5.6 | 6.0 |
| 1981 | 5.8 | 5.8 | 5.4 | 4.6 | 4.5 | 4.3 | 4.0 | 3.8 | 3.9 | 3.9 | 4.2 | 4.1 | 4.5 | 4.0 |
| 1982 | 4.0 | 3.8 | 3.7 | 4.2 | 3.3 | 3.3 | 3.1 | 3.5 | 3.4 | 3.1 | 2.5 | 2.8 | 3.3 | 3.0 |
| 1983 | 2.6 | 2.4 | 2.3 | 2.2 | 2.3 | 1.9 | 2.3 | 2.0 | 2.1 | 2.3 | 2.8 | 2.4 | 2.4 | 2.4 |
| 1984 | 2.5 | 2.9 | 3.0 | 2.8 | 3.0 | 2.6 | 2.4 | 2.6 | 2.7 | 2.6 | 2.4 | 2.8 | 2.6 | 2.7 |
| 1985 | 3.0 | 2.6 | 2.8 | 2.7 | 2.3 | 2.6 | 2.6 | 2.4 | 2.7 | 2.6 | 2.7 | 2.6 | 2.6 | 2.4 |
| 1986 | 2.0 | 2.0 | 1.8 | 1.6 | 2.0 | 1.8 | 1.7 | 1.6 | 1.6 | 1.5 | 1.2 | 1.2 | 1.7 | 1.5 |
| 1987 | 1.2 | 1.2 | 1.2 | 1.2 | 0.8 | 1.0 | 0.9 | 1.0 | 0.9 | 0.8 | 1.0 | 1.1 | 1.0 | 0.9 |
| 1988 | 0.9 | 1.1 | 1.0 | 0.9 | 0.9 | 0.8 | 0.8 | 0.8 | 0.9 | 1.2 | 1.4 | 1.3 | 1.0 | 1.2 |
| 1989 | 1.4 | 1.4 | 1.7 | 3.1 | 3.5 | 3.4 | 3.5 | 3.4 | 3.7 | 3.6 | 3.4 | 3.3 | 2.9 | 3.4 |
| 1990 | 3.5 | 3.3 | 3.1 | 2.3 | 2.1 | 2.2 | 2.4 | 2.5 | 2.4 | 2.6 | 2.9 | 3.1 | 2.7 | 2.7 |
| 1991 | 3.0 | 3.2 | 3.1 | 2.8 | 2.9 | 3.1 | 3.2 | 3.2 | 3.0 | 2.8 | 2.7 | 2.7 | 3.0 | 2.9 |
| 1992 | 2.6 | 2.7 | 2.7 | 3.0 | 2.8 | 2.8 | 2.4 | 2.6 | 2.6 | 2.5 | 2.2 | 2.0 | 2.5 | 2.3 |
| 1993 | 1.6 | 1.6 | 1.6 | 1.4 | 1.5 | 1.3 | 1.4 | 1.1 | 1.0 | 1.3 | 1.2 | 1.2 | 1.4 | 1.2 |
| 1994 | 1.2 | 1.1 | 1.0 | 0.9 | 0.9 | 1.0 | 0.7 | 0.8 | 0.7 | 0.6 | 0.6 | 0.4 | 0.8 | 0.7 |
| 1995 | 0.4 | 0.4 | 0.3 | 0.1 | -0.2 | -0.4 | -0.4 | -0.5 | 0.2 | -0.1 | 0.0 | 0.1 | 0.0 | -0.1 |
| 1996 | 0.1 | 0.1 | 0.1 | 0.1 | 0.1 | 0.2 | 0.3 | 0.1 | -0.2 | 0.0 | 0.0 | -0.1 | 0.1 | 0.1 |
| 1997 | 0.0 | 0.0 | 0.0 | 1.3 | 1.5 | 1.5 | 1.4 | 1.6 | 2.2 | 2.1 | 2.1 | 2.2 | 1.3 | 1.7 |
| 1998 | 1.9 | 1.8 | 1.8 | 0.7 | 0.5 | 0.5 | 0.3 | 0.3 | -0.1 | 0.0 | 0.0 | 0.1 | 0.6 | 0.2 |
| 1999 | 0.1 | 0.0 | -0.1 | -0.1 | -0.1 | 0.0 | 0.1 | 0.1 | 0.1 | -0.2 | -0.3 | -0.4 | 0.0 | -0.1 |
| 2000 | -0.5 | -0.4 | -0.4 | -0.6 | -0.5 | -1.1 | -0.9 | -1.0 | -1.2 | -1.1 | -1.0 | -1.1 | -0.9 | -1.0 |
| 2001 | -1.4 | -1.5 | -1.7 | -1.5 | -1.5 | -1.2 | -1.1 | -1.2 | -1.2 | -1.1 | -1.1 | -1.1 | -1.3 | -1.1 |
| 2002 | -1.2 | -0.9 | -0.7 | -0.9 | -0.9 | -0.8 | -0.8 | -0.7 | -0.7 | -0.6 | -0.5 | -0.5 | -0.8 | -0.7 |
| 2003 | -0.5 | -0.6 | -0.6 | -0.5 | -0.5 | -0.5 | -0.5 | -0.4 | -0.4 | -0.2 | -0.3 | -0.2 | -0.4 | -0.4 |
| 2004 | -0.3 | -0.2 | -0.1 | -0.1 | -0.1 | -0.1 | -0.1 | -0.2 | -0.1 | -0.2 | -0.3 | -0.4 | -0.2 | -0.2 |
| 2005 | -0.5 | -0.5 | -0.5 | -0.5 | -0.4 | -0.4 | -0.4 | -0.3 | -0.4 | -0.5 | -0.4 | -0.3 | -0.4 | -0.3 |
| 2006 | -0.6 | -0.6 | -0.4 | -0.3 | -0.3 | -0.2 | -0.2 | -0.3 | -0.3 | -0.1 | 0.0 | 0.1 | -0.3 | -0.1 |
| 2007 | 0.1 | 0.1 | -0.1 | -0.1 | -0.1 | -0.2 | -0.2 | -0.1 | -0.1 | -0.1 | 0.0 | 0.1 | 0.0 | -0.1 |
| 2008 | 0.2 | 0.0 | 0.3 | 0.4 | 0.6 | 0.9 | 1.0 | 1.0 | 1.2 | 1.1 | 0.9 | 0.8 | 0.7 | 0.8 |
| 2009 | 0.4 | 0.5 | 0.2 | -0.2 | -0.4 | -0.8 | -0.9 | -1.1 | -1.4 | -1.5 | -1.4 | -1.6 | -0.7 | -1.2 |
| 2010 | -1.6 | -1.4 | -1.4 | -1.5 | -1.6 | -1.5 | -1.6 | -1.4 | -1.4 | -0.7 | -0.7 | -0.6 | -1.3 | -1.0 |
| 2011 | -1.0 | -0.9 | -0.9 | -0.7 | -0.6 | -0.6 | -0.3 | -0.5 | -0.4 | -0.8 | -1.0 | -0.9 | -0.7 | -0.7 |
| 2012 | -0.9 | -0.8 | -0.8 | -1.0 | -1.2 | -0.9 | -0.9 | -0.8 | -1.0 | -1.0 | -0.9 | -1.0 | -0.9 | -1.0 |
| 2013 | -0.9 | -1.0 | -0.9 | -0.7 | -0.4 | -0.4 | -0.4 | -0.3 | -0.2 | -0.1 | 0.2 | 0.4 | -0.4 | 0.0 |
| 2014 | 0.4 | 0.5 | 0.6 | 2.3 | 2.3 | 2.3 | 2.4 | 2.4 | 2.4 | 2.4 | 2.2 | 2.1 | 1.9 | 2.3 |
| 2015 | 2.1 | 2.1 | 2.1 | 0.3 | 0.4 | 0.5 | 0.5 | 0.6 | 0.8 | 0.7 | 0.9 | 1.0 | 1.0 | 0.7 |
| 2016 | 0.7 | 0.9 | 0.9 | 0.8 | 0.6 | 0.6 | 0.4 | 0.3 | 0.1 | 0.2 | 0.1 | -0.1 | 0.5 | 0.2 |
| 2017 | 0.1 | 0.0 | -0.2 | -0.1 | 0.0 | -0.2 | -0.1 | 0.0 | 0.0 | 0.1 | 0.2 | 0.4 | 0.0 | 0.1 |
| 2018 | 0.4 | 0.5 | 0.5 | 0.3 | 0.2 | 0.4 | 0.5 | 0.6 | 0.7 | 0.6 | 0.6 | 0.6 | 0.5 | 0.6 |
| 2019 | 0.7 | 0.7 | 0.7 | 0.9 | 0.8 | 0.8 | 0.8 | 0.7 | 0.6 | 0.7 | 0.7 | 0.9 | 0.8 | 0.8 |
| 2020 | 0.9 | 0.7 | 0.7 | 0.2 | 0.5 | 0.4 | 0.6 | -0.1 | 0.0 | -0.2 | -0.2 | -0.4 | 0.2 | 0.1 |
| 2021 | 0.1 | 0.1 | 0.1 | -0.7 | -0.6 | -0.6 | -0.4 | -0.1 | -0.1 | -0.4 | -0.4 | -0.3 | -0.3 | |
| 2022 | -0.7 | P -0.6 | | | | | | | | | | | | |

注1) 「P」は速報値

注2) 原数値を掲載。前年同月比、前年比及び前年度比は各基準年の公表値による。

第4表 財・サービス分類指数 (東京都区部)

2020年=100

| 財・サービス分類 | ウ エ イ ト | 2022年1月 | | 2022年2月 | | | | |
|---------------------|------------------|------------------|------------------|---------|------------|------------------|------------------|-------|
| | | 前年同 月比 (%) | 前年同 月比 寄与度 | 指数 | 前月比 (%) | 前年同 月比 (%) | 前年同 月比 寄与度 | 寄与度差 |
| 総 合 | 10000 | 0.6 | | 100.7 | 0.5 | 1.0 | | |
| 財 | 4341 | 3.6 | 1.55 | 103.3 | 0.9 | 4.3 | 1.85 | 0.30 |
| 生 鮮 食 品 を 除 く 財 | 3956 | 3.1 | 1.20 | 102.6 | 0.9 | 3.5 | 1.39 | 0.19 |
| 農 水 畜 産 物 | 662 | 5.9 | 0.39 | 106.7 | 1.1 | 7.8 | 0.51 | 0.12 |
| 生 鮮 商 品 | 614 | 6.9 | 0.42 | 107.7 | 0.9 | 8.7 | 0.53 | 0.11 |
| 他 の 農 水 畜 産 物 | 48 | -6.7 | -0.03 | 94.4 | 3.1 | -4.1 | -0.02 | 0.01 |
| 米 類 | 48 | -6.7 | -0.03 | 94.4 | 3.1 | -4.1 | -0.02 | 0.01 |
| 工 業 製 品 | 3085 | 1.2 | 0.38 | 101.2 | 0.4 | 1.2 | 0.37 | -0.02 |
| 食 料 工 業 製 品 | 1396 | 1.2 | 0.16 | 101.0 | 0.2 | 1.4 | 0.19 | 0.03 |
| 織 維 製 品 | 377 | 0.7 | 0.03 | 99.9 | 1.3 | 1.1 | 0.04 | 0.01 |
| 石 油 製 品 | 61 | 20.5 | 0.12 | 123.1 | 2.1 | 19.7 | 0.12 | 0.00 |
| 他 の 工 業 製 品 | 1251 | 0.6 | 0.07 | 100.7 | 0.2 | 0.1 | 0.01 | -0.06 |
| 電 気 ・ 都 市 ガ ス ・ 水 道 | 484 | 16.5 | 0.74 | 112.1 | 3.9 | 20.8 | 0.94 | 0.20 |
| 出 版 物 | 110 | 3.3 | 0.04 | 103.5 | 0.0 | 3.3 | 0.04 | 0.00 |
| サ ー ビ ス | 5659 | -1.7 | -0.99 | 98.8 | 0.1 | -1.5 | -0.88 | 0.12 |
| 持家の帰属家賃を除くサービス | 3658 | -2.7 | -1.01 | 97.9 | 0.1 | -2.5 | -0.93 | 0.08 |
| 公 共 サ ー ビ ス | 1101 | -0.2 | -0.02 | 100.1 | 0.0 | -0.2 | -0.02 | 0.00 |
| 外 食 | 19 | 4.5 | 0.01 | 103.2 | 0.0 | 4.5 | 0.01 | 0.00 |
| 公営・都市再生機構・公社家賃 | 62 | 0.1 | 0.00 | 100.1 | 0.0 | 0.1 | 0.00 | 0.00 |
| 家事関連サービス | 318 | -0.6 | -0.02 | 101.5 | 0.0 | -0.6 | -0.02 | 0.00 |
| 医療・福祉関連サービス | 307 | -0.7 | -0.02 | 99.2 | 0.0 | -0.7 | -0.02 | 0.00 |
| 運輸・通信関連サービス | 304 | 0.2 | 0.01 | 99.8 | -0.1 | 0.3 | 0.01 | 0.00 |
| 教育関連サービス | 21 | 0.4 | 0.00 | 99.3 | 0.0 | 0.4 | 0.00 | 0.00 |
| 教養娯楽関連サービス | 71 | 0.0 | 0.00 | 99.1 | 0.0 | 0.0 | 0.00 | 0.00 |
| 一 般 サ ー ビ ス | 4557 | -2.1 | -0.97 | 98.4 | 0.1 | -1.9 | -0.85 | 0.11 |
| 外 食 | 515 | 0.2 | 0.01 | 100.3 | 0.1 | 0.3 | 0.02 | 0.01 |
| 民 営 家 賃 | 391 | 0.2 | 0.01 | 100.3 | 0.1 | 0.2 | 0.01 | 0.00 |
| 民 営 家 賃 (木 造) | - | 0.2 | 0.00 | 100.6 | 0.3 | 0.5 | 0.00 | 0.00 |
| 民 営 家 賃 (非 木 造) | - | 0.2 | 0.01 | 100.3 | 0.0 | 0.2 | 0.01 | 0.00 |
| 持家の帰属家賃 | 2000 | 0.1 | 0.02 | 100.4 | 0.2 | 0.3 | 0.06 | 0.04 |
| 持家の帰属家賃(木造) | - | 0.0 | 0.00 | 100.5 | 0.4 | 0.4 | 0.03 | 0.03 |
| 持家の帰属家賃(非木造) | - | 0.2 | 0.02 | 100.3 | 0.0 | 0.2 | 0.02 | 0.00 |
| 他 の サ ー ビ ス | 1650 | -6.0 | -1.00 | 95.0 | 0.1 | -5.6 | -0.94 | 0.07 |
| 家事関連サービス | 438 | 0.6 | 0.03 | 100.8 | 0.0 | 0.7 | 0.03 | 0.00 |
| 医療・福祉関連サービス | 40 | 0.0 | 0.00 | 100.6 | 0.0 | 0.0 | 0.00 | 0.00 |
| 教育関連サービス | 438 | 1.5 | 0.06 | 101.1 | 0.0 | 1.5 | 0.07 | 0.00 |
| 通信・教養娯楽関連サービス | 735 | -14.5 | -1.09 | 87.7 | 0.3 | -13.8 | -1.03 | 0.06 |
| << 別掲 >> | | | | | | | | |
| 耐 久 消 費 財 | 520 | 0.8 | 0.04 | 100.6 | 0.3 | 0.2 | 0.01 | -0.03 |
| 半 耐 久 消 費 財 | 664 | 0.7 | 0.04 | 99.9 | 0.8 | 0.6 | 0.04 | -0.01 |
| 非 耐 久 消 費 財 | 3158 | 4.7 | 1.47 | 104.4 | 1.0 | 5.8 | 1.81 | 0.34 |
| 公 共 料 金 | 1616 | 4.6 | 0.74 | 103.9 | 1.2 | 5.9 | 0.94 | 0.20 |

注) 原数値を掲載

消費者物価指数の公表予定

| 全国 | | 東京都区部 (中旬速報値) | | 備考 |
|------------|---------------|------------------|---------------|-----------------|
| 調査月 | 公表日 | 調査月 | 公表日 | |
| 2021年12月分※ | 2022年1月21日(金) | 2022年1月分 | 2022年1月28日(金) | ※全国 年平均同時公表 |
| 2022年1月分 | 2月18日(金) | 2月分 | 2月25日(金) | |
| 2月分 | 3月18日(金) | 3月分※ | 3月25日(金) | ※東京都区部 年度平均同時公表 |
| 3月分※ | 4月22日(金) | 4月分 | 5月6日(金) | ※全国 年度平均同時公表 |
| 4月分 | 5月20日(金) | 5月分 | 5月27日(金) | |
| 5月分 | 6月24日(金) | 6月分 | 7月1日(金) | |
| 6月分 | 7月22日(金) | 7月分 | 7月29日(金) | |
| 7月分 | 8月19日(金) | 8月分 | 8月26日(金) | |
| 8月分 | 9月20日(火) | 9月分 | 10月4日(火) | |
| 9月分 | 10月21日(金) | 10月分 | 10月28日(金) | |
| 10月分 | 11月18日(金) | 11月分 | 11月25日(金) | |
| 11月分 | 12月23日(金) | 12月分※ | 2023年1月10日(火) | ※東京都区部 年平均同時公表 |
| 12月分※ | 2023年1月20日(金) | 2023年1月分 | 1月27日(金) | ※全国 年平均同時公表 |
| 2023年1月分 | 2月24日(金) | 2月分 | 3月3日(金) | |
| 2月分 | 3月24日(金) | 3月分※ | 3月31日(金) | ※東京都区部 年度平均同時公表 |

<内容に関する問合せ先>



総務省統計局統計調査部消費統計課
物価統計室物価指数第一係・第二係
電話 03(5273)1175

消費者物価指数の最新情報はこちら！

・ホームページ

<https://www.stat.go.jp/data/cpi/index.html>

* この冊子は、次の URL からダウンロードできます。

<https://www.stat.go.jp/data/cpi/sokuhou/tsuki/index-t.html>

* 結果の概要は、統計メールニュースでも配信しています。メールニュースのお申込みは、統計局ホームページから。

「政府統計の総合窓口(e-Stat)」(<https://www.e-stat.go.jp/>)でも統計データ等の各種統計情報が御覧いただけます。
本冊子に掲載されたデータを引用・転載する場合には、出典(例:総務省「消費者物価指数」より引用)の表記をお願いします。