

## 2020年基準 消費者物価指数

全国 2022年(令和4年)3月分及び2021年度(令和3年度)平均

### 1 2022年(令和4年)3月分

#### ◎ 概況

- (1) **総合指数**は2020年を100として101.1  
前年同月比は1.2%の上昇 前月比(季節調整値)は0.4%の上昇
- (2) **生鮮食品を除く総合指数**は100.9  
前年同月比は0.8%の上昇 前月比(季節調整値)は0.4%の上昇
- (3) **生鮮食品及びエネルギーを除く総合指数**は99.5  
前年同月比は0.7%の下落 前月比(季節調整値)は0.2%の上昇

図1 総合指数の動き

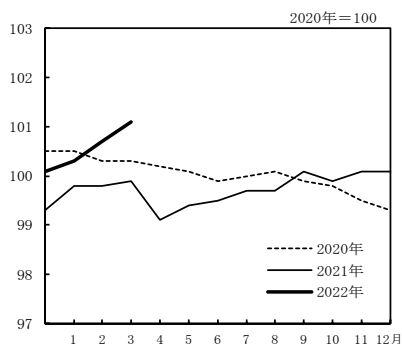


図2 生鮮食品を除く総合指数の動き

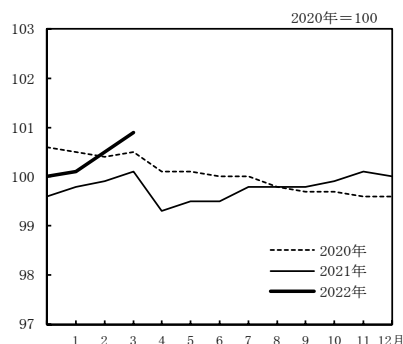


図3 生鮮食品及びエネルギーを除く総合指数の動き

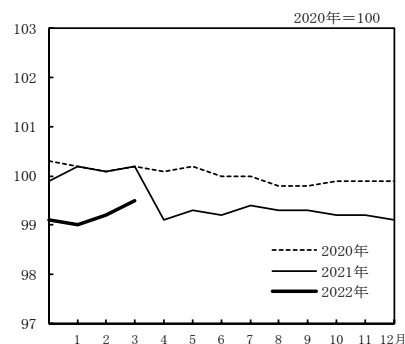


表1 総合, 生鮮食品を除く総合, 生鮮食品及びエネルギーを除く総合の指数及び前年同月比

2020年=100

原数値		2021年												2022年		
		3月	4月	5月	6月	7月	8月	9月	10月	11月	12月	1月	2月	3月		
総合	指数	99.9	99.1	99.4	99.5	99.7	99.7	100.1	99.9	100.1	100.1	100.3	100.7	101.1		
	前年同月比(%)	-0.4	-1.1	-0.8	-0.5	-0.3	-0.4	0.2	0.1	0.6	0.8	0.5	0.9	1.2		
生鮮食品を除く総合	指数	100.1	99.3	99.5	99.5	99.8	99.8	99.8	99.9	100.1	100.0	100.1	100.5	100.9		
	前年同月比(%)	-0.3	-0.9	-0.6	-0.5	-0.2	0.0	0.1	0.1	0.5	0.5	0.2	0.6	0.8		
生鮮食品及びエネルギーを除く総合	指数	100.2	99.1	99.3	99.2	99.4	99.3	99.3	99.2	99.2	99.1	99.0	99.2	99.5		
	前年同月比(%)	0.0	-0.9	-0.9	-0.9	-0.6	-0.5	-0.5	-0.7	-0.6	-0.7	-1.1	-1.0	-0.7		

表2 総合, 生鮮食品を除く総合, 生鮮食品及びエネルギーを除く総合の前月比(季節調整値)

季節調整値		2021年												2022年		
		3月	4月	5月	6月	7月	8月	9月	10月	11月	12月	1月	2月	3月		
総合	前月比(%)	0.1	-0.9	0.2	0.2	0.2	-0.1	0.3	-0.1	0.3	0.1	0.1	0.5	0.4		
	前月比(%)	0.1	-1.1	0.2	0.1	0.3	0.0	0.1	0.0	0.2	0.1	0.0	0.4	0.4		
生鮮食品を除く総合	前月比(%)	0.1	-1.1	0.2	0.1	0.3	0.0	0.1	0.0	0.2	0.1	0.0	0.4	0.4		
	前月比(%)	0.0	-1.3	0.1	0.0	0.2	-0.2	0.0	-0.2	0.1	0.0	0.1	0.2	0.2		

注) 季節調整値は、毎年12月結果公表時に、過去に遡って改定している。

2 全 国

◎ 前年同月との比較（10大費目）

表3 10大費目指数，前年同月比及び寄与度

2020年=100

原数値	食料			住居	光熱水道	家事用品	被服及び履物	保健医療	交通通信	教育	教養娯楽	諸雑費			
	総合	生鮮食品を除く総合	生鮮食品及びエネルギーを除く総合												
指数	101.1	100.9	99.5	102.5	105.9	101.9	100.8	113.3	101.8	100.9	99.4	93.2	100.5	102.2	101.9
前年同月比(%)	(0.9)	(0.6)	(-1.0)	(2.8)	(10.1)	(1.6)	(0.3)	(15.3)	(-0.8)	(1.4)	(0.0)	(-7.4)	(1.2)	(1.3)	(0.9)
寄与度	1.2	0.8	-0.7	3.4	11.6	2.0	0.3	16.4	0.4	0.7	-0.4	-7.0	1.4	1.3	1.0
寄与度差		(0.56)	(-0.86)	(0.74)	(0.39)	(0.35)	(0.06)	(1.02)	(-0.03)	(0.05)	(0.00)	(-1.10)	(0.04)	(0.12)	(0.06)
		0.80	-0.66	0.88	0.44	0.44	0.06	1.11	0.02	0.03	-0.02	-1.05	0.04	0.12	0.06
		0.25	0.20	0.14	0.05	0.09	0.00	0.09	0.05	-0.02	-0.01	0.05	0.00	0.00	0.00

注) ( )は、前月の前年同月比及び寄与度。各寄与度は、総合指数の前年同月比に対するものである。

[総合指数の前年同月比に寄与した主な内訳]

10大費目	中分類，前年同月比(寄与度)	品目，前年同月比(寄与度)
上昇		
食料	生鮮野菜 11.3%(0.20)	…… たまねぎ 74.9%(0.08) など
	生鮮魚介 13.6%(0.15)	…… まぐろ 19.5%(0.04) など
	生鮮果物 9.8%(0.09)	…… りんご 33.8%(0.05) など
	調理食品 2.3%(0.08)	…… 調理カレー 10.7%(0.02) など
	肉類 2.6%(0.06)	…… 牛肉(輸入品) 10.4%(0.03) など
	外食 1.2%(0.06)	…… 牛丼(外食) 9.2%(0.01) など
	油脂・調味料 4.6%(0.06)	…… 食用油 34.7%(0.04) など
光熱・水道	電気代 21.6%(0.70)	
	ガス代 18.1%(0.26)	…… 都市ガス代 25.3%(0.22) など
	他の光熱 30.6%(0.12)	…… 灯油 30.6%(0.12)
交通・通信	自動車等関係費 3.8%(0.34)	…… ガソリン 19.4%(0.38) など
教養娯楽	教養娯楽サービス 1.5%(0.08)	…… 宿泊料 5.6%(0.05) など
下落		
交通・通信	通信 -32.5%(-1.41)	…… 通信料(携帯電話) -52.7%(-1.42)

○ 前月との比較（10大費目）

表4 10大費目の前月比及び寄与度

原数値	食料			住居	光熱水道	家事用品	被服及び履物	保健医療	交通通信	教育	教養娯楽	諸雑費			
	総合	生鮮食品を除く総合	生鮮食品及びエネルギーを除く総合												
前月比(%)	0.4	0.5	0.3	0.2	-1.1	0.4	0.1	2.0	1.3	1.3	0.0	0.5	0.2	0.4	0.1
寄与度		0.46	0.26	0.04	-0.05	0.09	0.01	0.15	0.05	0.04	0.00	0.07	0.01	0.03	0.01

注) 各寄与度は、総合指数の前月比に対するものである。

◇ 連鎖基準方式による指数<sup>※</sup>の前年同月比

	2021年						2022年							
	3月	4月	5月	6月	7月	8月	9月	10月	11月	12月	1月	2月	3月	
総合	前年同月比(%)	-0.2	-1.1	-0.7	-0.5	-0.4	-0.6	0.1	-0.1	0.5	0.8	0.5	0.9	1.2
生鮮食品を除く総合	前年同月比(%)	-0.2	-0.8	-0.5	-0.5	-0.3	-0.1	0.1	0.1	0.4	0.4	0.2	0.5	0.8
生鮮食品及びエネルギーを除く総合	前年同月比(%)	0.2	-0.9	-0.9	-0.9	-0.7	-0.6	-0.5	-0.8	-0.7	-0.8	-1.1	-1.0	-0.8

※ラスパイレス連鎖基準方式による消費者物価指数(参考指数)

◎ 総合指数の前年同月比の変動に寄与した項目

総合の前年同月比の上昇幅は0.3ポイント拡大（2月 0.9% → 3月 1.2%）

- ・生鮮食品により総合の上昇幅が0.05ポイント拡大

生鮮食品を除く総合の前年同月比の上昇幅は0.2ポイント拡大（2月 0.6% → 3月 0.8%）

- ・ガソリンの上昇幅が縮小したものの、電気代、都市ガス代の上昇幅が拡大し、エネルギーにより総合の上昇幅が0.05ポイント拡大
- ・生鮮食品を除く食料により総合の上昇幅が0.09ポイント拡大
- ・家庭用耐久財により総合の上昇幅が0.04ポイント拡大
- ・通信料（携帯電話）により総合の上昇幅が0.06ポイント拡大

表5 エネルギー構成目目の前年同月比及び寄与度

	万分比 ウェイト	2022年2月		2022年3月			
		前年同月比(%)	寄与度	前月比(%)	前年同月比(%)	寄与度	寄与度差
エネルギー	712	20.5	1.41	2.5	20.8	1.46	0.05
電気代	341	19.7	0.63	2.4	21.6	0.70	0.07
都市ガス代	94	22.9	0.20	3.8	25.3	0.22	0.02
プロパンガス	57	6.9	0.04	0.5	7.0	0.04	0.00
灯油	38	33.5	0.13	3.5	30.6	0.12	0.00
ガソリン	182	22.2	0.42	2.4	19.4	0.38	-0.03

表6 他の主な項目の前年同月比及び寄与度

	万分比 ウェイト	2022年2月		2022年3月			
		前年同月比(%)	寄与度	前月比(%)	前年同月比(%)	寄与度	寄与度差
生鮮食品を除く食料	2230	1.6	0.35	0.4	2.0	0.44	0.09
家庭用耐久財	132	-3.4	-0.05	3.7	-0.4	-0.01	0.04
教養娯楽用耐久財	77	3.8	0.03	-0.8	4.0	0.03	0.00
宿泊料	81	6.0	0.05	-0.3	5.6	0.05	0.00
通信料（携帯電話）	271	-53.6	-1.48	0.0	-52.7	-1.42	0.06

図4 電気代指数の動き

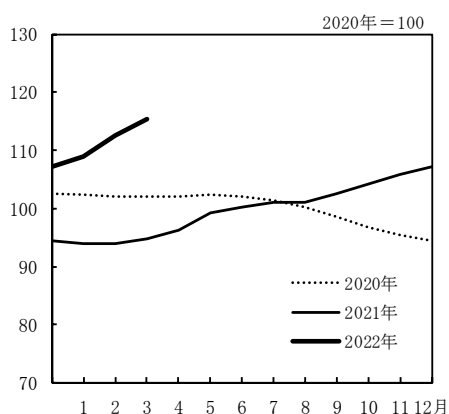


図5 ガソリン指数の動き

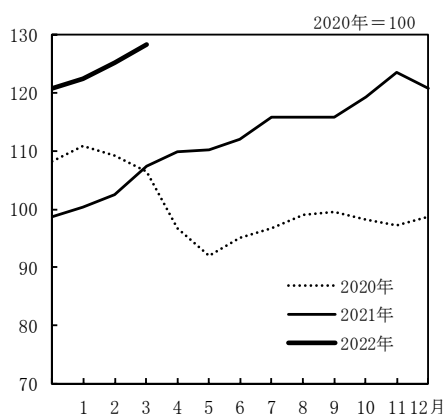
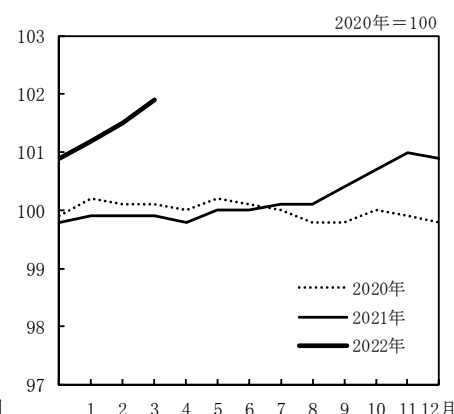


図6 生鮮食品を除く食料指数の動き



## 4 全 国 (年度平均)

### 2 2021年度(令和3年度)平均

#### ◎ 概 況

(1) 総合指数は2020年を100として100.0	前年度比は0.1%の上昇
(2) 生鮮食品を除く総合指数は99.9	前年度比は0.1%の上昇
(3) 生鮮食品及びエネルギーを除く総合指数は99.2	前年度比は0.8%の下落

図7 指数の動き

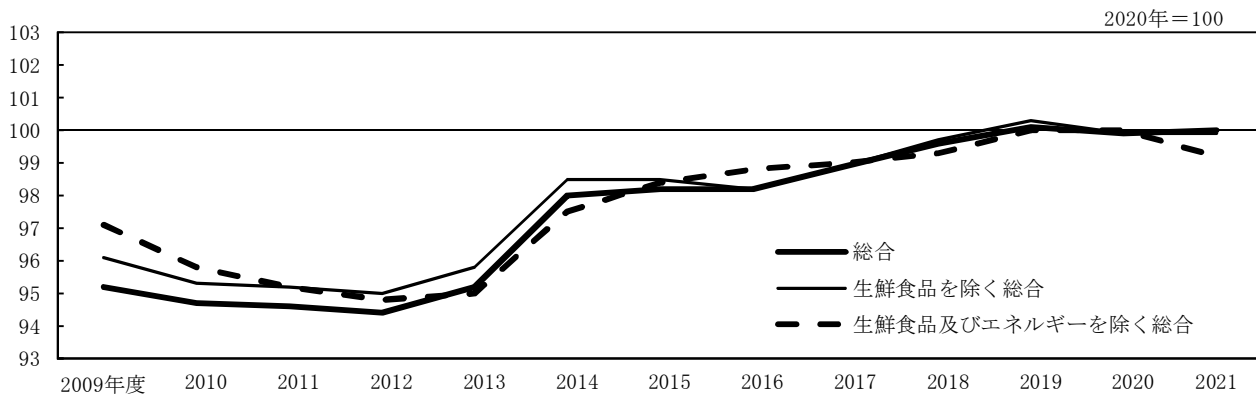


図8 前年度比の動き

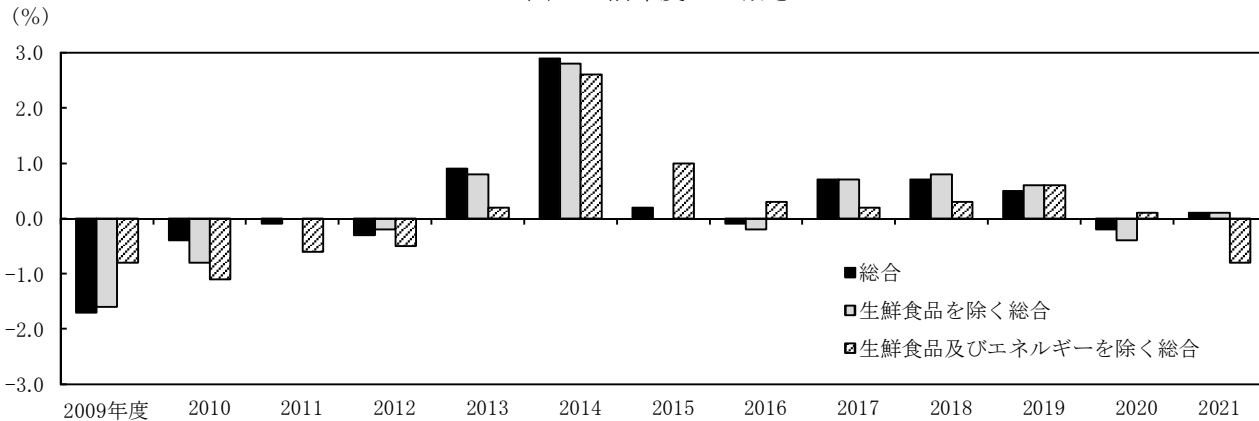


表7 総合, 生鮮食品を除く総合, 生鮮食品及びエネルギーを除く総合の指数及び前年度比

		2020年=100												
		2009年度	2010年度	2011年度	2012年度	2013年度	2014年度	2015年度	2016年度	2017年度	2018年度	2019年度	2020年度	2021年度
総 合	指 数	95.2	94.7	94.6	94.4	95.2	98.0	98.2	98.2	98.9	99.6	100.1	99.9	100.0
	前年度比 (%)	-1.7	-0.4	-0.1	-0.3	0.9	2.9	0.2	-0.1	0.7	0.7	0.5	-0.2	0.1
生 鮮 食 品 を 除 く 総 合	指 数	96.1	95.3	95.2	95.0	95.8	98.5	98.5	98.2	98.9	99.7	100.3	99.9	99.9
	前年度比 (%)	-1.6	-0.8	0.0	-0.2	0.8	2.8	0.0	-0.2	0.7	0.8	0.6	-0.4	0.1
生 鮮 食 品 及 び エ ネ ル ギ ー を 除 く 総 合	指 数	97.1	95.8	95.2	94.8	95.0	97.5	98.4	98.8	99.0	99.3	100.0	100.0	99.2
	前年度比 (%)	-0.8	-1.1	-0.6	-0.5	0.2	2.6	1.0	0.3	0.2	0.3	0.6	0.1	-0.8

◎ 前年度との比較 (10大費目)

表8 10大費目指数, 前年度比及び寄与度

2020年=100

指 数	総 合	生 鮮 食 品	生 鮮 食 品 及 エ ン エ ル ギ ー	食 料	生 食	生 鮮 食 品	住 居	光 熱 水 道	家 具 家 事 用 品	被 服 及 び 履 物	保 健 医 療	交 通 通 信	教 育	教 養 娛 楽	諸 雑 費
		を 除 く 総 合	を 除 く 総 合		を 除 く 食 料	を 除 く 食 料									
指 数	100.0	99.9	99.2	100.7	101.0	100.6	100.7	104.8	101.6	100.7	99.5	93.2	100.3	101.9	101.4
前 年 度 比 ( % )	0.1	0.1	-0.8	0.8	1.1	0.7	0.5	6.4	1.0	0.5	-0.3	-6.6	1.2	2.0	1.1
寄 与 度		0.06	-0.69	0.20	0.04	0.15	0.12	0.44	0.04	0.02	-0.01	-0.98	0.04	0.18	0.07

注) 各寄与度は, 総合指数の前年度比に対するものである。

[総合指数の前年度比に寄与した主な内訳]

10大費目	中 分 類, 前年度比(寄与度)	品 目, 前年度比(寄与度)
上昇		
食料	生鮮魚介 5.4%(0.06)	..... まぐろ 9.8%(0.02) など
住居	設備修繕・維持 3.2%(0.10)	..... 火災・地震保険料 11.7%(0.08) など
光熱・水道	電気代 6.7%(0.22)	
	他の光熱 26.3%(0.10)	..... 灯油 26.3%(0.10)
	ガス代 4.8%(0.07)	..... 都市ガス代 5.6%(0.05) など
	上下水道料 2.9%(0.05)	..... 水道料 4.4%(0.04) など
交通・通信	自動車等関係費 3.8%(0.34)	..... ガソリン 19.9%(0.36) など
教養娯楽	教養娯楽サービス 3.4%(0.18)	..... 宿泊料 18.4%(0.15) など
下落		
交通・通信	通信 -29.9%(-1.32)	..... 通信料 (携帯電話) -47.1%(-1.29) など

年 月	原						数		
	総 合	生鮮食品を 除く総合	生鮮食品及び エネルギー を除く総合	食 料	生鮮食品	生鮮食品 を除く 食 料	住 居	光熱・ 水 道	家具・ 家事用品
ウェイト 指数	10000	9604	8892	2626	396	2230	2149	693	387
2017年平均	98.6	98.7	98.9	96.8	96.3	97.0	99.3	96.4	96.7
2018	99.5	99.5	99.2	98.2	99.9	97.9	99.2	100.2	95.7
2019	100.0	100.2	99.8	98.7	96.8	99.0	99.4	102.5	97.7
2020	100.0	100.0	100.0	100.0	100.0	100.0	100.0	100.0	100.0
2021	99.8	99.8	99.5	100.0	98.8	100.2	100.6	101.3	101.7
2020年 3月	100.3	100.5	100.2	99.5	96.3	100.1	99.9	102.4	98.8
4	100.2	100.1	100.1	100.3	101.8	100.0	100.0	101.5	99.2
5	100.1	100.1	100.2	100.3	101.1	100.2	100.1	100.8	99.6
6	99.9	100.0	100.0	99.9	98.5	100.1	100.0	100.5	100.1
7	100.0	100.0	100.0	100.2	101.1	100.0	100.0	99.8	99.9
8	100.1	99.8	99.8	101.0	108.0	99.8	100.0	99.5	99.4
9	99.9	99.7	99.8	100.5	104.2	99.8	100.0	98.7	99.9
10	99.8	99.7	99.9	100.4	102.5	100.0	100.0	98.1	100.8
11	99.5	99.6	99.9	99.4	96.9	99.9	100.0	97.1	101.6
12	99.3	99.6	99.9	98.8	93.3	99.8	100.0	96.3	101.8
2021年 1月	99.8	99.8	100.2	100.0	100.0	99.9	100.4	96.1	101.4
2	99.8	99.9	100.1	99.5	97.2	99.9	100.5	96.4	101.3
3	99.9	100.1	100.2	99.1	94.8	99.9	100.5	97.3	101.4
4	99.1	99.3	99.1	99.0	94.4	99.8	100.6	98.8	101.4
5	99.4	99.5	99.3	99.3	95.7	100.0	100.6	100.7	101.5
6	99.5	99.5	99.2	99.9	99.2	100.0	100.6	101.4	101.7
7	99.7	99.8	99.4	99.6	96.8	100.1	100.6	102.0	102.3
8	99.7	99.8	99.3	99.9	98.5	100.1	100.7	102.0	102.3
9	100.1	99.8	99.3	101.4	106.5	100.4	100.7	103.1	101.6
10	99.9	99.9	99.2	100.8	101.4	100.7	100.7	104.4	101.7
11	100.1	100.1	99.2	100.8	99.9	101.0	100.7	106.0	102.1
12	100.1	100.0	99.1	100.9	100.8	100.9	100.7	107.1	101.0
2022年 1月	100.3	100.1	99.0	102.0	106.5	101.2	100.7	108.3	100.8
2	100.7	100.5	99.2	102.3	107.1	101.5	100.8	111.1	100.5
3	101.1	100.9	99.5	102.5	105.9	101.9	100.8	113.3	101.8
前年(月)比									
2017年平均	0.5	0.5	0.1	0.7	-0.2	0.9	-0.2	2.7	-0.5
2018	1.0	0.9	0.4	1.4	3.8	1.0	-0.1	4.0	-1.1
2019	0.5	0.6	0.6	0.4	-3.1	1.1	0.3	2.3	2.2
2020	0.0	-0.2	0.2	1.4	3.3	1.0	0.6	-2.4	2.3
2021	-0.2	-0.2	-0.5	0.0	-1.2	0.2	0.6	1.3	1.7
2021年 3月	0.1	0.2	0.1	-0.4	-2.4	0.0	0.0	1.0	0.1
4	-0.8	-0.9	-1.1	-0.1	-0.5	0.0	0.0	1.5	0.1
5	0.3	0.3	0.1	0.3	1.4	0.1	0.0	2.0	0.1
6	0.1	0.0	-0.1	0.6	3.6	0.0	0.0	0.7	0.2
7	0.2	0.3	0.2	-0.3	-2.4	0.1	0.0	0.6	0.6
8	0.0	-0.1	-0.1	0.3	1.7	0.0	0.0	0.0	0.0
9	0.4	0.1	0.0	1.5	8.2	0.3	0.0	1.0	-0.7
10	-0.2	0.1	-0.1	-0.5	-4.8	0.3	0.0	1.3	0.1
11	0.2	0.3	0.1	0.0	-1.4	0.3	0.0	1.5	0.4
12	0.0	-0.1	-0.1	0.0	0.8	-0.1	0.0	1.0	-1.0
2022年 1月	0.3	0.0	-0.1	1.1	5.7	0.3	0.0	1.2	-0.3
2	0.4	0.4	0.1	0.3	0.5	0.2	0.1	2.6	-0.3
3	0.4	0.5	0.3	0.2	-1.1	0.4	0.1	2.0	1.3
前年同月比									
2021年 3月	-0.4	-0.3	0.0	-0.4	-1.5	-0.2	0.6	-5.0	2.6
4	-1.1	-0.9	-0.9	-1.3	-7.3	-0.2	0.6	-2.7	2.2
5	-0.8	-0.6	-0.9	-1.0	-5.3	-0.2	0.5	-0.1	1.9
6	-0.5	-0.5	-0.9	0.0	0.7	-0.1	0.6	1.0	1.6
7	-0.3	-0.2	-0.6	-0.6	-4.2	0.1	0.6	2.2	2.4
8	-0.4	0.0	-0.5	-1.1	-8.8	0.3	0.7	2.5	2.9
9	0.2	0.1	-0.5	0.9	2.2	0.6	0.7	4.4	1.7
10	0.1	0.1	-0.7	0.5	-1.1	0.7	0.7	6.4	0.9
11	0.6	0.5	-0.6	1.4	3.1	1.1	0.7	9.2	0.4
12	0.8	0.5	-0.7	2.1	8.0	1.1	0.7	11.2	-0.8
2022年 1月	0.5	0.2	-1.1	2.1	6.5	1.3	0.3	12.7	-0.6
2	0.9	0.6	-1.0	2.8	10.1	1.6	0.3	15.3	-0.8
3	1.2	0.8	-0.7	3.4	11.6	2.0	0.3	16.4	0.4

注1) 前年比は各基準年の公表値による。

( 全 国 )

2020年=100

値						季 節 調 整 値			年 月
被 服 及び履物	保健医療	交通・ 通 信	教 育	教養娯楽	諸 雑 費	総 合	生 鮮 食 品 を 除 く 総 合	生 鮮 食 品 及 び エ ネ ル ギ ー を 除 く 総 合	
353	477	1493	304	911	607	-	-	-	ウエイト
98.3	97.5	99.5	109.6	98.3	101.7	-	-	-	指数
98.5	99.0	100.9	110.1	99.0	102.1	-	-	-	2017 年平均
98.9	99.7	100.2	108.4	100.6	102.1	-	-	-	2018
100.0	100.0	100.0	100.0	100.0	100.0	-	-	-	2019
100.4	99.6	95.0	100.0	101.6	101.1	-	-	-	2020
99.4	100.4	100.9	102.4	101.4	99.8	100.4	100.6	100.4	2021
101.3	100.2	99.0	99.5	101.8	99.7	100.2	100.0	100.0	2020 年 3 月
101.1	100.2	98.6	99.1	102.1	99.9	100.1	99.9	100.1	4
100.5	100.3	98.9	98.9	101.1	99.9	100.0	99.9	100.1	5
98.6	100.2	100.0	99.2	100.6	99.9	100.1	99.9	100.1	6
97.4	99.9	100.4	99.2	99.5	99.9	100.1	99.8	99.7	7
101.7	99.9	99.9	99.2	98.3	100.0	99.8	99.8	99.7	8
102.0	99.7	99.8	99.2	98.0	100.5	99.7	99.7	99.8	9
102.2	99.6	99.7	99.1	97.5	100.6	99.5	99.6	99.8	10
101.0	99.4	99.9	99.1	98.1	100.3	99.4	99.6	99.8	11
98.2	99.4	99.9	99.1	100.8	100.6	99.8	100.0	100.3	12
98.3	99.4	100.1	99.1	100.5	100.9	99.9	100.1	100.4	2021 年 1 月
100.2	99.8	100.2	99.1	100.9	100.9	100.0	100.2	100.4	2
101.6	99.6	93.2	100.2	101.5	100.9	99.1	99.1	99.0	3
101.5	99.7	93.5	100.3	101.9	101.0	99.3	99.3	99.1	4
101.0	99.6	93.5	100.3	101.1	100.8	99.6	99.4	99.2	5
99.3	99.7	94.6	100.3	102.4	101.1	99.7	99.7	99.4	6
98.1	99.8	93.8	100.3	103.2	101.1	99.6	99.7	99.2	7
101.7	99.7	93.5	100.4	101.6	101.2	100.0	99.9	99.2	8
101.8	99.4	92.3	100.4	102.1	101.8	99.8	99.8	99.0	9
102.3	99.4	92.8	100.4	101.7	101.8	100.1	100.1	99.1	10
101.3	99.3	92.5	100.4	101.9	101.6	100.2	100.2	99.1	11
99.4	99.2	92.4	100.4	101.4	101.7	100.3	100.2	99.2	12
99.7	99.4	92.7	100.3	101.8	101.8	100.8	100.6	99.4	2022 年 1 月
100.9	99.4	93.2	100.5	102.2	101.9	101.2	101.0	99.6	2
0.2	0.9	0.3	0.6	0.4	0.3	-	-	-	3
0.1	1.5	1.4	0.4	0.8	0.5	-	-	-	前年(月)比
0.4	0.7	-0.7	-1.5	1.6	0.0	-	-	-	2017 年平均
1.1	0.3	-0.2	-7.8	-0.6	-2.0	-	-	-	2018
0.4	-0.4	-5.0	0.0	1.6	1.1	-	-	-	2019
1.9	0.3	0.2	0.0	0.4	0.1	0.1	0.1	0.0	2020
1.4	-0.2	-7.0	1.1	0.6	0.0	-0.9	-1.1	-1.3	2021
-0.1	0.1	0.3	0.1	0.3	0.1	0.2	0.2	0.1	2021 年 3 月
-0.4	-0.1	0.0	0.0	-0.7	-0.2	0.2	0.1	0.0	4
-1.7	0.0	1.1	0.0	1.3	0.2	0.2	0.3	0.2	5
-1.1	0.1	-0.8	0.0	0.8	0.1	-0.1	0.0	-0.2	6
3.6	-0.1	-0.3	0.0	-1.6	0.1	0.3	0.1	0.0	7
0.1	-0.3	-1.3	0.0	0.5	0.5	-0.1	0.0	-0.2	8
0.5	0.0	0.6	0.0	-0.5	0.0	0.3	0.2	0.1	9
-1.0	-0.1	-0.4	0.0	0.2	-0.2	0.1	0.1	0.0	10
-1.8	0.0	-0.1	0.0	-0.5	0.1	0.1	0.0	0.1	11
0.2	0.1	0.3	0.0	0.4	0.1	0.5	0.4	0.2	12
1.3	0.0	0.5	0.2	0.4	0.1	0.4	0.4	0.2	2022 年 1 月
0.8	-0.6	-0.6	-3.2	-0.5	1.1	-	-	-	2
0.2	-0.6	-5.8	0.7	-0.3	1.3	-	-	-	3
0.4	-0.4	-5.2	1.2	-0.2	1.1	-	-	-	前年同月比
0.6	-0.6	-5.4	1.4	0.0	1.0	-	-	-	2021 年 3 月
0.7	-0.5	-5.4	1.1	1.9	1.2	-	-	-	4
0.8	-0.1	-6.6	1.2	3.7	1.2	-	-	-	5
0.0	-0.2	-6.4	1.2	3.3	1.2	-	-	-	6
-0.2	-0.3	-7.5	1.1	4.3	1.2	-	-	-	7
0.1	-0.2	-6.9	1.2	4.3	1.2	-	-	-	8
0.3	-0.1	-7.5	1.2	3.9	1.3	-	-	-	9
1.3	-0.1	-7.5	1.2	0.6	1.1	-	-	-	10
1.4	0.0	-7.4	1.2	1.3	0.9	-	-	-	11
0.7	-0.4	-7.0	1.4	1.3	1.0	-	-	-	12
									2022 年 1 月
									2
									3

注2) 季節調整の方法は、センサス局法(X-12-ARIMA)を用いた。

注3) 季節調整値は、毎年12月結果公表時に、過去に遡って改定している。

中 分 類	ウ エ イ ト	2022年2月		2022年3月				
		前年同 月比 (%)	前年同 月比 寄与度	指数	前月比 (%)	前年同 月比 (%)	前年同 月比 寄与度	寄与度差
総 合	10000	0.9		101.1	0.4	1.2		
生 鮮 食 品 を 除 く 総 合	9604	0.6	0.56	100.9	0.5	0.8	0.80	0.25
持家の帰属家賃を除く総合	8420	1.1	0.94	101.3	0.5	1.5	1.22	0.28
持家の帰属家賃及び 生鮮食品を除く総合	8024	0.7	0.55	101.1	0.6	1.0	0.79	0.24
生鮮食品及び エネルギーを除く総合	8892	-1.0	-0.86	99.5	0.3	-0.7	-0.66	0.20
食料（酒類を除く）及び エネルギーを除く総合	6781	-1.8	-1.21	98.7	0.3	-1.6	-1.11	0.10
食 料	2626	2.8	0.74	102.5	0.2	3.4	0.88	0.14
生 鮮 食 品 <sup>1)</sup>	396	10.1	0.39	105.9	-1.1	11.6	0.44	0.05
生 鮮 食 品 を 除 く 食 料	2230	1.6	0.35	101.9	0.4	2.0	0.44	0.09
穀 類	214	1.7	0.04	101.2	0.3	2.3	0.05	0.01
魚 介 類	199	8.1	0.16	107.3	0.3	9.4	0.18	0.02
生 鮮 魚 介 類	112	12.4	0.14	110.2	-0.4	13.6	0.15	0.01
肉 類	249	2.2	0.06	103.1	0.3	2.6	0.06	0.01
乳 卵 類	126	0.1	0.00	100.0	0.3	0.3	0.00	0.00
野 菜 ・ 海 藻	285	5.1	0.14	102.6	0.0	7.6	0.21	0.06
生 鮮 野 菜	188	7.5	0.14	103.4	-0.1	11.3	0.20	0.06
果 物	105	11.2	0.11	104.8	-3.4	8.8	0.09	-0.03
生 鮮 果 物	96	12.6	0.12	105.7	-3.9	9.8	0.09	-0.03
油 脂 ・ 調 味 料	121	3.3	0.04	103.7	0.8	4.6	0.06	0.02
菓 子 類	236	1.6	0.04	102.5	0.5	2.0	0.05	0.01
調 理 食 品	352	2.2	0.08	102.1	0.2	2.3	0.08	0.00
飲 料	163	2.1	0.03	102.6	1.1	3.0	0.05	0.01
酒 類	119	-0.5	-0.01	99.7	-0.1	-0.5	-0.01	0.00
外 食	460	1.1	0.05	101.2	0.2	1.2	0.06	0.01
住 居	2149	0.3	0.06	100.8	0.1	0.3	0.06	0.00
持家の帰属家賃を除く住居	570	0.9	0.05	102.6	0.1	0.8	0.05	0.00
家 賃	1833	0.0	0.01	100.1	0.0	0.1	0.01	0.01
持家の帰属家賃を除く家賃	254	-0.1	0.00	99.9	0.0	0.0	0.00	0.00
設 備 修 繕 ・ 維 持	316	1.6	0.05	104.9	0.2	1.4	0.05	-0.01
光 熱 ・ 水 道	693	15.3	1.02	113.3	2.0	16.4	1.11	0.09
電 気 代	341	19.7	0.63	115.3	2.4	21.6	0.70	0.07
ガ ス 代	151	16.5	0.24	113.3	2.6	18.1	0.26	0.03
他 の 光 熱	38	33.5	0.13	139.5	3.5	30.6	0.12	0.00
上 下 水 道 料	163	1.4	0.02	103.2	0.0	1.6	0.03	0.00
家 具 ・ 家 事 用 品	387	-0.8	-0.03	101.8	1.3	0.4	0.02	0.05
家 庭 用 耐 久 財	132	-3.4	-0.05	101.3	3.7	-0.4	-0.01	0.04
室 内 装 備 品	21	2.8	0.01	102.6	0.5	3.1	0.01	0.00
寝 具 類	27	-0.2	0.00	99.7	0.4	0.2	0.00	0.00
家 事 雑 貨	74	0.8	0.01	102.0	0.2	1.1	0.01	0.00
家 事 用 消 耗 品	105	0.3	0.00	103.0	0.0	0.5	0.01	0.00
家 事 サ ー ビ ス	28	0.0	0.00	100.1	0.0	0.0	0.00	0.00

注) 原数値を掲載

1) 生鮮魚介, 生鮮野菜及び生鮮果物



( 全 国 )

2020年=100

中 分 類	ウ エ イ ト	2022年2月		2022年3月				
		前年同 月比 (%)	前年同 月比 寄与度	指数	前月比 (%)	前年同 月比 (%)	前年同 月比 寄与度	寄与度差
被 服 及 び 履 物	353	1.4	0.05	100.9	1.3	0.7	0.03	-0.02
衣 料	152	2.7	0.04	103.8	2.7	1.0	0.02	-0.02
和 服	4	0.5	0.00	100.6	0.3	0.6	0.00	0.00
洋 服	147	2.7	0.04	103.9	2.8	1.0	0.02	-0.02
シャツ・セーター・下着類	105	0.5	0.00	97.6	-0.2	0.7	0.01	0.00
シャツ・セーター類	71	0.7	0.00	96.3	-0.5	0.8	0.01	0.00
下 着 類	34	0.1	0.00	100.5	0.4	0.4	0.00	0.00
履 物 類	48	-0.2	0.00	99.1	0.1	0.1	0.00	0.00
他 の 被 服	29	0.2	0.00	99.4	1.3	-0.6	0.00	0.00
被 服 関 連 サ ー ビ ス	20	1.8	0.00	102.7	0.5	2.2	0.00	0.00
保 健 医 療	477	0.0	0.00	99.4	0.0	-0.4	-0.02	-0.01
医 薬 品 ・ 健 康 保 持 用 摂 取 品	128	1.0	0.01	100.7	0.2	0.4	0.01	-0.01
保 健 医 療 用 品 ・ 器 具	91	0.5	0.00	98.5	-0.1	-0.3	0.00	-0.01
保 健 医 療 サ ー ビ ス	259	-0.8	-0.02	99.1	0.0	-0.8	-0.02	0.00
交 通 ・ 通 信	1493	-7.4	-1.10	93.2	0.5	-7.0	-1.05	0.05
交 通 通 費	167	0.7	0.01	101.1	1.2	0.5	0.01	0.00
自 動 車 等 関 係 費	885	4.3	0.38	105.1	0.5	3.8	0.34	-0.04
通 信	441	-33.8	-1.50	66.3	0.0	-32.5	-1.41	0.09
教 育	304	1.2	0.04	100.5	0.2	1.4	0.04	0.00
授 業 料 等	213	1.1	0.02	99.6	0.0	1.2	0.02	0.00
教 科 書 ・ 学 習 参 考 教 材	7	0.0	0.00	102.0	1.9	1.9	0.00	0.00
補 習 教 育	84	1.6	0.01	102.8	0.5	1.9	0.02	0.00
教 養 娛 楽	911	1.3	0.12	102.2	0.4	1.3	0.12	0.00
教 養 娛 楽 用 耐 久 財	77	3.8	0.03	100.9	-0.8	4.0	0.03	0.00
教 養 娛 楽 用 品	206	-1.2	-0.02	99.3	0.7	-1.0	-0.02	0.00
書 籍 ・ 他 の 印 刷 物	110	2.6	0.03	103.8	0.2	2.6	0.03	0.00
教 養 娛 楽 サ ー ビ ス	518	1.6	0.08	103.2	0.4	1.5	0.08	0.00
諸 雑 費	607	0.9	0.06	101.9	0.1	1.0	0.06	0.00
理 美 容 サ ー ビ ス	110	0.2	0.00	100.2	0.0	0.1	0.00	0.00
理 美 容 用 品	161	0.4	0.01	99.7	-0.3	-0.2	0.00	-0.01
身 の 回 り 用 品	63	2.7	0.02	104.9	1.7	4.5	0.03	0.01
た ば こ	39	6.3	0.03	113.5	0.0	6.3	0.03	0.00
他 の 諸 雑 費	233	0.2	0.01	101.5	0.1	0.3	0.01	0.00
<< 別掲 >>								
エ ネ ル ギ ー <sup>2)</sup>	712	20.5	1.41	119.5	2.5	20.8	1.46	0.05
教 育 関 係 費	378	1.5	0.05	100.7	0.2	1.6	0.06	0.01
教 養 娛 楽 関 係 費	968	1.3	0.13	102.2	0.5	1.3	0.13	0.00
情 報 通 信 関 係 費	500	-29.3	-1.48	71.1	0.0	-28.6	-1.42	0.05

2) 電気代, 都市ガス代, プロパンガス, 灯油及びガソリン

## 10 全 国

## 第3-1表

## 総合・前年同月比の推移

( 全 国 )

(%)

	1月	2月	3月	4月	5月	6月	7月	8月	9月	10月	11月	12月	年	年度
1971年	6.5	6.0	5.3	5.8	6.4	6.9	6.9	7.0	8.0	6.5	5.5	4.8	6.3	5.9
1972	4.1	4.5	5.3	5.0	5.2	4.8	5.0	5.9	3.9	4.4	5.1	5.7	4.9	5.7
1973	6.7	7.0	8.7	9.4	10.8	11.0	11.7	11.9	14.2	13.9	15.2	18.3	11.7	15.6
1974	21.9	24.9	22.8	23.7	22.0	22.3	23.8	23.9	22.5	24.8	24.5	21.0	23.2	20.9
1975	16.8	13.6	13.9	13.4	14.0	13.4	11.4	10.2	10.4	9.7	8.3	7.8	11.7	10.4
1976	8.7	9.3	8.7	9.4	9.2	9.6	9.9	9.4	9.8	8.7	9.2	10.5	9.4	9.5
1977	9.4	9.3	9.5	8.8	9.4	8.6	7.7	8.6	7.7	7.6	6.5	5.0	8.1	6.9
1978	4.5	4.5	4.8	4.2	3.9	3.9	4.6	4.6	4.1	3.7	3.8	3.9	4.2	3.8
1979	3.6	2.8	2.7	2.9	3.2	3.8	4.3	3.1	3.2	4.2	5.0	5.6	3.7	4.8
1980	6.4	7.7	7.7	8.1	8.0	8.2	7.5	8.4	8.7	7.5	8.0	6.9	7.7	7.6
1981	7.2	6.3	6.1	5.0	5.0	4.8	4.4	4.2	4.0	4.2	3.8	4.3	4.9	4.0
1982	3.3	3.2	3.0	3.0	2.5	2.3	1.9	3.2	3.2	3.1	2.3	2.0	2.8	2.6
1983	2.1	2.0	2.3	2.1	2.7	2.0	2.3	1.3	0.9	1.5	1.9	1.7	1.9	1.9
1984	1.9	2.9	2.5	2.3	2.0	1.9	2.5	1.9	2.3	2.2	2.2	2.6	2.3	2.2
1985	2.9	1.5	1.8	2.0	1.8	2.5	2.4	2.3	1.7	2.3	1.9	1.9	2.0	1.9
1986	1.5	1.8	1.3	1.0	1.1	0.6	0.1	0.1	0.5	-0.3	0.0	-0.3	0.6	0.0
1987	-1.1	-1.0	-0.5	0.1	0.0	0.3	0.1	0.4	0.8	0.7	0.7	0.8	0.1	0.5
1988	0.9	0.7	0.7	0.3	0.2	0.2	0.5	0.7	0.6	1.1	1.2	1.0	0.7	0.8
1989	1.1	1.0	1.1	2.4	2.9	3.0	3.0	2.6	2.6	2.9	2.3	2.6	2.3	2.9
1990	3.0	3.6	3.5	2.5	2.7	2.2	2.3	2.9	3.0	3.5	4.2	3.8	3.1	3.3
1991	4.0	3.6	3.6	3.4	3.4	3.4	3.5	3.3	2.7	2.7	3.1	2.7	3.3	2.8
1992	1.8	2.0	2.0	2.4	2.0	2.3	1.7	1.7	2.0	1.1	0.7	1.2	1.6	1.6
1993	1.3	1.4	1.2	0.9	0.9	0.9	1.9	1.9	1.5	1.3	0.9	1.0	1.3	1.2
1994	1.2	1.1	1.3	0.8	0.8	0.6	-0.2	0.0	0.2	0.7	1.0	0.7	0.7	0.4
1995	0.6	0.2	-0.4	-0.2	0.0	0.3	0.1	-0.2	0.2	-0.6	-0.7	-0.3	-0.1	-0.1
1996	-0.5	-0.4	-0.1	0.2	0.2	0.0	0.4	0.2	0.0	0.5	0.5	0.6	0.1	0.4
1997	0.6	0.6	0.5	1.9	1.9	2.2	1.9	2.1	2.4	2.5	2.1	1.8	1.8	2.0
1998	1.8	1.9	2.2	0.4	0.5	0.1	-0.1	-0.3	-0.2	0.2	0.8	0.6	0.6	0.2
1999	0.2	-0.1	-0.4	-0.1	-0.4	-0.3	-0.1	0.3	-0.2	-0.7	-1.2	-1.1	-0.3	-0.5
2000	-0.9	-0.6	-0.5	-0.8	-0.7	-0.7	-0.5	-0.8	-0.8	-0.9	-0.5	-0.2	-0.7	-0.5
2001	-0.3	-0.3	-0.7	-0.7	-0.7	-0.8	-0.8	-0.7	-0.8	-0.8	-1.0	-1.2	-0.7	-1.0
2002	-1.4	-1.6	-1.2	-1.1	-0.9	-0.7	-0.8	-0.9	-0.7	-0.9	-0.4	-0.3	-0.9	-0.6
2003	-0.4	-0.2	-0.1	-0.1	-0.2	-0.4	-0.2	-0.3	-0.2	0.0	-0.5	-0.4	-0.3	-0.2
2004	-0.3	0.0	-0.1	-0.4	-0.5	0.0	-0.1	-0.2	0.0	0.5	0.8	0.2	0.0	-0.1
2005	-0.1	-0.3	-0.2	0.0	0.2	-0.5	-0.3	-0.3	-0.3	-0.7	-0.8	-0.1	-0.3	-0.1
2006	-0.1	-0.1	-0.2	-0.1	0.1	0.5	0.3	0.9	0.6	0.4	0.3	0.3	0.3	0.2
2007	0.0	-0.2	-0.1	0.0	0.0	-0.2	0.0	-0.2	-0.2	0.3	0.6	0.7	0.0	0.4
2008	0.7	1.0	1.2	0.8	1.3	2.0	2.3	2.1	2.1	1.7	1.0	0.4	1.4	1.1
2009	0.0	-0.1	-0.3	-0.1	-1.1	-1.8	-2.2	-2.2	-2.2	-2.5	-1.9	-1.7	-1.4	-1.7
2010	-1.3	-1.1	-1.1	-1.2	-0.9	-0.7	-0.9	-0.9	-0.6	0.2	0.1	0.0	-0.7	-0.4
2011	-0.6	-0.5	-0.5	-0.4	-0.4	-0.4	0.2	0.2	0.0	-0.2	-0.5	-0.2	-0.3	-0.1
2012	0.1	0.3	0.5	0.4	0.2	-0.2	-0.4	-0.4	-0.3	-0.4	-0.2	-0.1	0.0	-0.3
2013	-0.3	-0.7	-0.9	-0.7	-0.3	0.2	0.7	0.9	1.1	1.1	1.5	1.6	0.4	0.9
2014	1.4	1.5	1.6	3.4	3.7	3.6	3.4	3.3	3.2	2.9	2.4	2.4	2.7	2.9
2015	2.4	2.2	2.3	0.6	0.5	0.4	0.2	0.2	0.0	0.3	0.3	0.2	0.8	0.2
2016	-0.1	0.2	0.0	-0.3	-0.5	-0.4	-0.4	-0.5	-0.5	0.1	0.5	0.3	-0.1	-0.1
2017	0.4	0.3	0.2	0.4	0.4	0.4	0.4	0.7	0.7	0.2	0.6	1.0	0.5	0.7
2018	1.4	1.5	1.1	0.6	0.7	0.7	0.9	1.3	1.2	1.4	0.8	0.3	1.0	0.7
2019	0.2	0.2	0.5	0.9	0.7	0.7	0.5	0.3	0.2	0.2	0.5	0.8	0.5	0.5
2020	0.7	0.4	0.4	0.1	0.1	0.1	0.3	0.2	0.0	-0.4	-0.9	-1.2	0.0	-0.2
2021	-0.7	-0.5	-0.4	-1.1	-0.8	-0.5	-0.3	-0.4	0.2	0.1	0.6	0.8	-0.2	0.1
2022	0.5	0.9	1.2											

注) 原数値を掲載。前年同月比、前年比及び前年度比は各基準年の公表値による。

第3-2表

生鮮食品を除く総合・前年同月比の推移

( 全 国 )

	(%)												年	年度
	1月	2月	3月	4月	5月	6月	7月	8月	9月	10月	11月	12月		
1971年	6.1	6.1	6.3	6.6	7.3	7.6	7.3	7.1	7.0	6.3	6.0	5.5	6.6	6.5
1972	5.2	5.8	5.7	5.4	4.9	4.9	5.1	5.2	4.8	5.5	5.7	6.0	5.3	5.8
1973	6.5	7.2	8.5	9.3	10.4	10.9	11.4	11.8	13.4	13.5	14.9	17.6	11.4	14.9
1974	21.0	22.8	21.7	22.0	22.2	22.3	23.1	23.0	22.2	24.7	24.2	21.1	22.5	20.9
1975	17.8	14.9	14.7	14.7	13.3	12.7	11.7	10.8	11.3	8.4	7.5	7.4	11.9	10.1
1976	8.1	8.5	8.4	8.5	8.7	8.8	8.9	9.2	9.0	9.0	9.3	10.6	9.0	9.1
1977	9.4	8.9	8.8	8.6	8.9	8.6	8.3	8.1	7.6	7.6	7.0	5.7	8.1	7.3
1978	5.4	5.6	5.7	5.0	4.7	4.3	4.3	4.2	3.8	3.4	3.3	3.4	4.4	3.8
1979	3.3	2.9	2.9	3.0	3.1	3.6	3.6	3.7	4.1	4.3	4.5	4.9	3.7	4.4
1980	5.3	5.8	6.2	7.6	8.4	8.5	8.4	8.2	8.0	8.2	8.3	7.8	7.5	7.8
1981	7.4	6.8	6.3	4.5	4.5	4.3	3.8	4.2	4.2	4.0	4.0	4.0	4.8	4.0
1982	3.6	3.6	3.5	3.5	3.1	2.9	3.0	2.9	2.7	2.8	2.6	2.5	3.1	2.7
1983	2.4	2.3	2.3	2.1	1.9	1.8	1.8	1.3	1.6	1.6	1.7	1.6	1.9	1.7
1984	1.7	2.0	2.0	2.0	2.4	2.1	2.2	2.3	2.2	2.3	2.2	2.3	2.1	2.3
1985	2.4	2.3	2.3	2.4	1.8	2.0	2.1	2.5	1.8	1.3	1.4	1.5	2.0	1.8
1986	1.4	1.6	1.4	1.2	1.3	0.8	0.6	0.5	0.5	0.4	0.2	0.1	0.8	0.4
1987	-0.3	-0.1	0.0	0.1	-0.2	0.3	0.5	0.6	0.5	0.5	0.6	0.6	0.3	0.4
1988	0.7	0.5	0.4	0.3	0.4	0.3	0.2	0.3	0.4	0.5	0.6	0.7	0.4	0.6
1989	0.8	0.9	1.1	2.5	2.8	2.9	3.0	2.9	2.9	2.9	2.9	2.9	2.4	2.8
1990	3.0	3.0	3.1	2.1	2.1	2.0	2.0	2.3	2.5	2.9	3.2	3.3	2.7	2.8
1991	3.2	3.2	3.1	3.0	3.0	3.1	3.1	3.0	2.8	2.5	2.3	2.3	2.9	2.6
1992	2.1	2.3	2.3	2.5	2.5	2.5	2.2	2.2	2.2	2.1	2.1	2.0	2.2	2.1
1993	1.7	1.7	1.6	1.4	1.2	1.2	1.2	1.2	1.1	1.1	0.9	0.8	1.3	1.1
1994	0.9	0.9	0.9	0.9	1.0	0.8	0.8	0.8	0.6	0.5	0.5	0.5	0.8	0.6
1995	0.3	0.2	0.1	-0.1	-0.2	-0.2	-0.2	-0.3	0.2	0.1	0.1	0.1	0.0	0.0
1996	-0.2	0.0	0.0	0.1	0.1	0.2	0.3	0.2	0.2	0.2	0.4	0.3	0.2	0.3
1997	0.5	0.4	0.5	2.0	2.1	2.0	2.0	2.1	2.4	2.4	2.2	2.2	1.7	2.1
1998	2.0	1.8	1.8	0.2	0.0	0.0	-0.1	-0.1	-0.5	-0.4	-0.3	-0.3	0.3	-0.2
1999	-0.1	-0.1	-0.1	-0.1	0.0	0.0	0.0	0.0	0.0	-0.1	-0.2	-0.1	0.0	-0.1
2000	-0.3	-0.1	-0.3	-0.4	-0.2	-0.3	-0.3	-0.3	-0.5	-0.6	-0.5	-0.6	-0.4	-0.4
2001	-0.8	-0.8	-0.9	-0.8	-1.0	-0.9	-0.9	-0.9	-0.8	-0.7	-0.8	-0.9	-0.8	-0.8
2002	-0.8	-0.8	-0.7	-0.9	-0.8	-0.8	-0.8	-0.9	-0.9	-0.9	-0.8	-0.7	-0.9	-0.8
2003	-0.8	-0.7	-0.6	-0.4	-0.4	-0.4	-0.2	-0.1	-0.1	0.1	-0.1	0.0	-0.3	-0.2
2004	-0.1	0.0	-0.1	-0.2	-0.3	-0.1	-0.2	-0.2	0.0	-0.1	-0.2	-0.2	-0.1	-0.2
2005	-0.3	-0.4	-0.3	-0.2	0.0	-0.2	-0.2	-0.1	-0.1	0.0	0.1	0.1	-0.1	0.1
2006	-0.1	0.0	0.1	-0.1	0.0	0.2	0.2	0.3	0.2	0.1	0.2	0.1	0.1	0.1
2007	0.0	-0.1	-0.3	-0.1	-0.1	-0.1	-0.1	-0.1	-0.1	0.1	0.4	0.8	0.0	0.3
2008	0.8	1.0	1.2	0.9	1.5	1.9	2.4	2.4	2.3	1.9	1.0	0.2	1.5	1.2
2009	0.0	0.0	-0.1	-0.1	-1.1	-1.7	-2.2	-2.4	-2.3	-2.2	-1.7	-1.3	-1.3	-1.6
2010	-1.3	-1.2	-1.2	-1.5	-1.2	-1.0	-1.1	-1.0	-1.1	-0.6	-0.5	-0.4	-1.0	-0.8
2011	-0.8	-0.8	-0.7	-0.2	-0.1	-0.2	0.1	0.2	0.2	-0.1	-0.2	-0.1	-0.3	0.0
2012	-0.1	0.1	0.2	0.2	-0.1	-0.2	-0.3	-0.3	-0.1	0.0	-0.1	-0.2	-0.1	-0.2
2013	-0.2	-0.3	-0.5	-0.4	0.0	0.4	0.7	0.8	0.7	0.9	1.2	1.3	0.4	0.8
2014	1.3	1.3	1.3	3.2	3.4	3.3	3.3	3.1	3.0	2.9	2.7	2.5	2.6	2.8
2015	2.2	2.0	2.2	0.3	0.1	0.1	0.0	-0.1	-0.1	-0.1	0.1	0.1	0.5	0.0
2016	-0.1	0.0	-0.3	-0.4	-0.4	-0.4	-0.5	-0.5	-0.5	-0.4	-0.4	-0.2	-0.3	-0.2
2017	0.1	0.2	0.2	0.3	0.4	0.4	0.5	0.7	0.7	0.8	0.9	0.9	0.5	0.7
2018	0.9	1.0	0.9	0.7	0.7	0.8	0.8	0.9	1.0	1.0	0.9	0.7	0.9	0.8
2019	0.8	0.7	0.8	0.9	0.8	0.6	0.6	0.5	0.3	0.4	0.5	0.7	0.6	0.6
2020	0.8	0.6	0.4	-0.2	-0.2	0.0	0.0	-0.4	-0.3	-0.7	-0.9	-1.0	-0.2	-0.4
2021	-0.7	-0.5	-0.3	-0.9	-0.6	-0.5	-0.2	0.0	0.1	0.1	0.5	0.5	-0.2	0.1
2022	0.2	0.6	0.8											

注) 原数値を掲載。前年同月比、前年比及び前年度比は各基準年の公表値による。

## 12 全 国

第3-3表 生鮮食品及びエネルギーを除く総合・前年同月比の推移

( 全 国 )

	1月	2月	3月	4月	5月	6月	7月	8月	9月	10月	11月	12月	年	年度
1971年	6.5	6.2	6.2	6.8	7.3	7.6	7.5	7.1	7.1	6.4	6.0	5.7	6.7	6.5
1972	5.3	5.7	6.0	5.5	5.3	5.1	5.2	5.5	5.1	5.9	6.1	6.3	5.6	6.1
1973	6.9	7.5	8.8	9.5	10.4	11.1	11.8	12.2	13.7	13.7	15.0	17.4	11.5	15.1
1974	20.6	22.9	21.8	21.9	22.2	21.5	22.2	22.0	21.2	23.9	23.1	20.6	22.0	20.1
1975	17.1	14.1	13.8	14.1	13.0	13.0	11.9	11.3	11.5	8.8	8.2	7.9	11.9	10.5
1976	8.5	8.8	8.7	8.8	9.0	9.4	9.2	9.1	8.9	8.8	9.1	10.3	9.1	9.1
1977	9.1	8.7	8.6	8.4	8.7	8.2	8.3	8.3	7.9	7.9	7.3	6.1	8.1	7.4
1978	5.8	6.0	6.0	5.3	5.1	4.9	4.8	4.6	4.3	4.2	4.1	4.2	4.9	4.4
1979	4.1	3.6	3.5	3.3	3.3	3.4	3.3	3.2	3.4	3.3	3.6	3.6	3.5	3.5
1980	3.8	4.1	4.6	5.4	6.2	6.5	6.7	6.9	6.6	6.9	6.9	6.7	5.9	6.5
1981	6.3	6.1	5.6	5.2	4.7	4.5	4.2	4.1	4.2	4.0	3.9	3.9	4.7	4.0
1982	3.5	3.4	3.3	3.2	3.1	2.9	2.8	2.9	2.8	2.8	2.6	2.5	3.0	2.7
1983	2.4	2.4	2.4	2.4	2.3	2.2	2.3	2.0	2.0	2.0	2.4	2.3	2.3	2.3
1984	2.5	2.7	2.5	2.3	2.7	2.4	2.4	2.6	2.4	2.7	2.4	2.4	2.4	2.4
1985	2.7	2.2	2.5	2.5	2.1	2.4	2.3	2.0	2.4	2.3	2.4	2.4	2.4	2.2
1986	1.7	1.9	1.7	1.6	1.7	1.7	1.6	1.5	1.5	1.5	1.4	1.4	1.6	1.5
1987	1.1	1.1	1.2	1.1	0.7	0.8	0.9	1.0	0.8	0.7	0.7	0.7	0.9	0.8
1988	0.8	0.7	0.6	0.7	0.8	0.7	0.5	0.6	0.7	0.9	1.0	1.0	0.7	0.8
1989	1.0	1.1	1.3	2.7	3.0	3.0	3.1	3.0	3.2	3.1	3.1	3.1	2.6	3.1
1990	3.2	3.1	3.2	2.1	2.1	2.0	2.1	2.4	2.4	2.6	2.8	2.9	2.5	2.5
1991	2.9	2.9	3.0	2.9	3.0	3.1	3.1	3.0	2.8	2.8	2.7	2.8	2.9	2.9
1992	2.4	2.7	2.6	2.8	2.7	2.7	2.4	2.4	2.4	2.3	2.3	2.1	2.5	2.2
1993	1.9	1.8	1.7	1.4	1.3	1.3	1.3	1.3	1.2	1.2	1.1	0.9	1.3	1.2
1994	1.1	1.0	1.1	1.1	1.2	1.0	0.9	0.9	0.7	0.7	0.6	0.6	0.9	0.7
1995	0.4	0.3	0.2	0.1	-0.1	-0.1	-0.1	-0.2	0.3	0.2	0.3	0.3	0.2	0.1
1996	0.1	0.3	0.3	0.3	0.3	0.4	0.5	0.4	0.4	0.3	0.5	0.4	0.4	0.3
1997	0.4	0.3	0.4	1.9	2.0	1.9	1.9	2.0	2.3	2.4	2.2	2.2	1.6	2.1
1998	2.1	2.0	2.1	0.6	0.4	0.4	0.3	0.3	-0.1	-0.1	0.1	0.0	0.7	0.2
1999	0.2	0.1	0.1	0.0	0.1	0.1	0.1	0.1	0.1	-0.1	-0.3	-0.1	0.0	-0.1
2000	-0.4	-0.2	-0.5	-0.6	-0.4	-0.6	-0.6	-0.6	-0.8	-0.8	-0.7	-0.8	-0.6	-0.7
2001	-1.0	-1.0	-1.1	-0.9	-1.1	-1.0	-0.9	-0.9	-0.8	-0.8	-0.8	-0.9	-0.9	-0.8
2002	-0.8	-0.8	-0.6	-0.8	-0.7	-0.7	-0.7	-0.8	-0.7	-0.7	-0.6	-0.5	-0.7	-0.7
2003	-0.7	-0.6	-0.6	-0.5	-0.4	-0.4	-0.2	-0.1	-0.2	0.0	-0.2	-0.1	-0.4	-0.2
2004	-0.1	0.0	-0.1	-0.1	-0.3	-0.2	-0.4	-0.4	-0.3	-0.4	-0.5	-0.5	-0.2	-0.4
2005	-0.6	-0.7	-0.6	-0.6	-0.4	-0.5	-0.4	-0.4	-0.3	-0.3	-0.2	-0.2	-0.5	-0.3
2006	-0.6	-0.6	-0.6	-0.6	-0.6	-0.4	-0.3	-0.3	-0.3	-0.3	-0.1	-0.2	-0.4	-0.2
2007	-0.1	-0.1	-0.1	-0.1	-0.1	-0.2	-0.2	-0.1	-0.2	-0.1	0.0	0.1	-0.1	0.0
2008	0.2	0.3	0.4	0.5	0.7	0.9	1.0	1.1	1.2	1.2	1.1	0.9	0.8	0.8
2009	0.7	0.6	0.5	0.2	-0.1	-0.4	-0.6	-0.8	-0.9	-1.1	-1.1	-1.2	-0.4	-0.8
2010	-1.3	-1.2	-1.3	-1.6	-1.7	-1.5	-1.5	-1.5	-1.5	-0.9	-0.9	-0.8	-1.3	-1.1
2011	-1.3	-1.2	-1.3	-0.8	-0.6	-0.7	-0.4	-0.4	-0.4	-0.7	-0.8	-0.7	-0.8	-0.6
2012	-0.6	-0.3	-0.3	-0.3	-0.5	-0.4	-0.4	-0.4	-0.5	-0.5	-0.4	-0.5	-0.4	-0.5
2013	-0.6	-0.8	-0.7	-0.6	-0.3	-0.2	-0.1	0.0	0.0	0.3	0.5	0.7	-0.2	0.2
2014	0.7	0.8	0.8	2.7	2.7	2.7	2.8	2.7	2.7	2.7	2.5	2.5	2.2	2.6
2015	2.5	2.5	2.5	0.7	0.7	0.8	0.9	1.0	1.2	1.1	1.3	1.2	1.4	1.0
2016	0.9	1.0	0.9	0.8	0.7	0.7	0.5	0.4	0.2	0.3	0.2	0.1	0.6	0.3
2017	0.2	0.1	-0.1	0.0	0.0	0.0	0.1	0.2	0.2	0.2	0.3	0.3	0.1	0.2
2018	0.4	0.5	0.5	0.4	0.3	0.2	0.3	0.4	0.4	0.4	0.3	0.3	0.4	0.3
2019	0.4	0.4	0.4	0.6	0.5	0.5	0.6	0.6	0.5	0.7	0.8	0.9	0.6	0.6
2020	0.8	0.6	0.6	0.2	0.4	0.4	0.4	-0.1	0.0	-0.2	-0.3	-0.4	0.2	0.1
2021	0.0	0.0	0.0	-0.9	-0.9	-0.9	-0.6	-0.5	-0.5	-0.7	-0.6	-0.7	-0.5	-0.8
2022	-1.1	-1.0	-0.7											

注) 原数値を掲載。前年同月比、前年比及び前年度比は各基準年の公表値による。

第4表 財・サービス分類指数 ( 全 国 )

2020年=100

財・サービス分類	ウ エ イ ト	2022年2月		2022年3月				
		前年同 月比 (%)	前年同 月比 寄与度	指数	前月比 (%)	前年同 月比 (%)	前年同 月比 寄与度	寄与度差
総 合	10000	0.9		101.1	0.4	1.2		
財	5046	4.5	2.26	104.4	0.7	5.0	2.50	0.23
生 鮮 食 品 を 除 く 財	4650	4.0	1.87	104.3	0.8	4.4	2.06	0.19
農 水 畜 産 物	720	6.1	0.44	104.1	-0.4	6.9	0.48	0.05
生 鮮 商 品	658	7.2	0.47	105.2	-0.4	8.1	0.52	0.05
他 の 農 水 畜 産 物	62	-5.1	-0.03	92.4	-0.9	-5.9	-0.04	0.00
米 類	62	-5.1	-0.03	92.4	-0.9	-5.9	-0.04	0.00
工 業 製 品	3678	2.6	0.95	103.2	0.7	2.8	1.04	0.10
食 料 工 業 製 品	1522	1.8	0.27	102.2	0.5	2.4	0.36	0.09
織 維 製 品	375	0.8	0.03	99.7	1.2	0.0	0.00	-0.03
石 油 製 品	278	20.6	0.58	125.6	2.3	18.5	0.55	-0.04
他 の 工 業 製 品	1503	0.4	0.06	100.9	0.3	0.9	0.14	0.08
電 気 ・ 都 市 ガ ス ・ 水 道	531	16.8	0.85	113.6	2.2	18.5	0.94	0.09
出 版 物	117	2.5	0.03	103.7	0.3	2.6	0.03	0.00
サ ー ビ ス	4954	-2.6	-1.32	97.8	0.1	-2.5	-1.26	0.06
持家の帰属家賃を除くサービス	3375	-3.9	-1.32	96.7	0.2	-3.7	-1.27	0.05
公 共 サ ー ビ ス	1219	-0.5	-0.06	100.1	0.2	-0.6	-0.07	-0.01
外 食	25	5.5	0.01	101.2	0.0	5.5	0.01	0.00
公営・都市再生機構・公社家賃	28	0.1	0.00	99.9	0.0	0.1	0.00	0.00
家事関連サービス	504	-1.3	-0.06	100.4	0.0	-1.5	-0.07	-0.01
医療・福祉関連サービス	299	-0.6	-0.02	99.2	0.0	-0.6	-0.02	0.00
運輸・通信関連サービス	247	0.4	0.01	100.7	0.8	0.4	0.01	0.00
教育関連サービス	31	0.0	0.00	99.3	0.0	0.0	0.00	0.00
教養娯楽関連サービス	85	0.1	0.00	99.1	0.0	0.1	0.00	0.00
一 般 サ ー ビ ス	3735	-3.3	-1.26	97.0	0.1	-3.2	-1.19	0.07
外 食	434	0.9	0.04	101.2	0.2	1.0	0.04	0.01
民 営 家 賃	225	-0.1	0.00	99.9	0.0	0.0	0.00	0.00
民 営 家 賃 ( 木 造 )	-	0.1	0.00	100.3	0.1	0.1	0.00	0.00
民 営 家 賃 ( 非 木 造 )	-	-0.1	0.00	99.7	0.0	-0.1	0.00	0.00
持家の帰属家賃	1580	0.0	0.01	100.2	0.0	0.1	0.01	0.01
持家の帰属家賃(木造)	-	0.1	0.01	100.3	0.1	0.1	0.02	0.01
持家の帰属家賃(非木造)	-	-0.1	0.00	99.8	0.0	-0.1	0.00	0.00
他 の サ ー ビ ス	1495	-8.6	-1.30	92.1	0.2	-8.3	-1.24	0.06
家事関連サービス	477	1.1	0.06	101.4	0.1	1.2	0.06	0.00
医療・福祉関連サービス	37	0.3	0.00	101.0	0.3	0.4	0.00	0.00
教育関連サービス	266	1.4	0.04	100.6	0.1	1.5	0.04	0.00
通信・教養娯楽関連サービス	715	-19.1	-1.39	82.3	0.4	-18.5	-1.34	0.05
<< 別掲 >>								
耐 久 消 費 財	673	0.0	0.00	100.3	0.7	1.2	0.08	0.08
半 耐 久 消 費 財	696	0.6	0.04	100.6	0.8	0.5	0.03	-0.01
非 耐 久 消 費 財	3677	6.1	2.22	105.9	0.7	6.5	2.38	0.16
公 共 料 金	1793	4.6	0.82	104.4	0.8	5.0	0.90	0.08

注) 原数値を掲載

第5表 ラスパイレス連鎖基準方式による消費者物価指数（参考指数）（全国）

2020年=100

年 月	原 数 値			季 節 調 整 値		
	総 合	生 鮮 食 品 を 除 く 総 合	生 鮮 食 品 及 び エ ネ ル ギ ー を 除 く 総 合	総 合	生 鮮 食 品 を 除 く 総 合	生 鮮 食 品 及 び エ ネ ル ギ ー を 除 く 総 合
指数						
2017 年平均	98.6	98.8	99.0	-	-	-
2018	99.6	99.6	99.3	-	-	-
2019	100.0	100.2	99.8	-	-	-
2020	100.0	100.0	100.0	-	-	-
2021	99.8	99.8	99.5	-	-	-
2020 年 3 月	100.1	100.3	100.1	100.3	100.4	100.2
4	100.1	100.0	100.0	100.1	100.0	99.9
5	100.1	100.1	100.2	100.1	99.9	100.0
6	100.0	100.0	100.1	100.0	100.0	100.1
7	100.1	100.1	100.1	100.2	100.0	100.1
8	100.2	99.8	99.8	100.2	99.9	99.8
9	100.1	99.8	99.8	99.9	99.8	99.8
10	100.0	99.8	100.0	99.8	99.8	99.9
11	99.6	99.7	100.0	99.5	99.6	99.8
12	99.3	99.6	99.9	99.3	99.7	99.8
2021 年 1 月	99.9	99.9	100.2	99.9	100.0	100.4
2	99.8	99.9	100.2	99.9	100.1	100.4
3	99.9	100.1	100.2	100.0	100.2	100.4
4	99.0	99.3	99.1	99.1	99.2	99.1
5	99.4	99.5	99.3	99.3	99.4	99.2
6	99.5	99.5	99.2	99.6	99.5	99.2
7	99.6	99.8	99.4	99.7	99.7	99.4
8	99.6	99.7	99.3	99.6	99.7	99.2
9	100.1	99.8	99.3	100.0	99.9	99.3
10	100.0	99.9	99.2	99.8	99.9	99.1
11	100.1	100.2	99.3	100.1	100.1	99.1
12	100.1	100.0	99.1	100.1	100.2	99.1
2022 年 1 月	100.4	100.1	99.1	100.4	100.2	99.3
2	100.7	100.5	99.2	100.9	100.6	99.4
3	101.1	100.9	99.5	101.2	100.9	99.6
前年（月）比						
2017 年平均	0.5	0.5	0.1	-	-	-
2018	0.9	0.8	0.3	-	-	-
2019	0.5	0.6	0.5	-	-	-
2020	0.0	-0.2	0.2	-	-	-
2021	-0.2	-0.2	-0.5	-	-	-
2021 年 3 月	0.1	0.2	0.0	0.1	0.1	0.0
4	-0.9	-0.9	-1.1	-0.9	-1.0	-1.3
5	0.3	0.3	0.1	0.2	0.2	0.1
6	0.2	0.0	-0.1	0.2	0.1	0.1
7	0.1	0.3	0.2	0.1	0.2	0.2
8	0.0	-0.1	-0.1	-0.1	0.0	-0.2
9	0.5	0.1	0.1	0.4	0.1	0.1
10	-0.2	0.1	-0.1	-0.2	0.0	-0.2
11	0.2	0.3	0.1	0.3	0.2	0.0
12	-0.1	-0.1	-0.1	0.0	0.1	0.0
2022 年 1 月	0.3	0.1	0.0	0.2	0.0	0.2
2	0.4	0.3	0.1	0.5	0.4	0.2
3	0.4	0.4	0.3	0.4	0.3	0.2
前年同月比						
2021 年 3 月	-0.2	-0.2	0.2	-	-	-
4	-1.1	-0.8	-0.9	-	-	-
5	-0.7	-0.5	-0.9	-	-	-
6	-0.5	-0.5	-0.9	-	-	-
7	-0.4	-0.3	-0.7	-	-	-
8	-0.6	-0.1	-0.6	-	-	-
9	0.1	0.1	-0.5	-	-	-
10	-0.1	0.1	-0.8	-	-	-
11	0.5	0.4	-0.7	-	-	-
12	0.8	0.4	-0.8	-	-	-
2022 年 1 月	0.5	0.2	-1.1	-	-	-
2	0.9	0.5	-1.0	-	-	-
3	1.2	0.8	-0.8	-	-	-

注1) 季節調整の方法は、センサス局法(X-12-ARIMA)を用いた。

注2) 季節調整値は、毎年12月結果公表時に、過去に遡って改定している。

## 消費者物価指数の公表予定

全国		東京都区部 (中旬速報値)		備考
調査月	公表日	調査月	公表日	
2021年12月分※	2022年1月21日(金)	2022年1月分	2022年1月28日(金)	※全国 年平均同時公表
2022年1月分	2月18日(金)	2月分	2月25日(金)	
2月分	3月18日(金)	3月分※	3月25日(金)	※東京都区部 年度平均同時公表
3月分※	4月22日(金)	4月分	5月6日(金)	※全国 年度平均同時公表
4月分	5月20日(金)	5月分	5月27日(金)	
5月分	6月24日(金)	6月分	7月1日(金)	
6月分	7月22日(金)	7月分	7月29日(金)	
7月分	8月19日(金)	8月分	8月26日(金)	
8月分	9月20日(火)	9月分	10月4日(火)	
9月分	10月21日(金)	10月分	10月28日(金)	
10月分	11月18日(金)	11月分	11月25日(金)	
11月分	12月23日(金)	12月分※	2023年1月10日(火)	※東京都区部 年平均同時公表
12月分※	2023年1月20日(金)	2023年1月分	1月27日(金)	※全国 年平均同時公表
2023年1月分	2月24日(金)	2月分	3月3日(金)	
2月分	3月24日(金)	3月分※	3月31日(金)	※東京都区部 年度平均同時公表

<内容に関する問合せ先>



総務省統計局統計調査部消費統計課  
物価統計室物価指数第一係・第二係  
電話 03(5273)1175

消費者物価指数の  
最新情報はこちら！

消費者物価指数

検索

・ホームページ

<https://www.stat.go.jp/data/cpi/index.html>

\* この冊子は、次の URL からダウンロードできます。

<https://www.stat.go.jp/data/cpi/sokuhou/tsuki/index-z.html>

\* 結果の概要は、統計メールニュースでも配信しています。メールニュースのお申込みは、統計局ホームページから。

「政府統計の総合窓口(e-Stat)」(<https://www.e-stat.go.jp/>)でも統計データ等の各種統計情報が御覧いただけます。  
本冊子に掲載されたデータを引用・転載する場合には、出典(例:総務省「消費者物価指数」より引用)の表記をお願いします。