

## 2020年基準 消費者物価指数

東京都区部 2022年(令和4年)5月分 (中旬速報値)

### ◎ 概況

- (1) 総合指数は2020年を100として101.8  
前年同月比は2.4%の上昇 前月比(季節調整値)は0.2%の上昇
- (2) 生鮮食品を除く総合指数は101.5  
前年同月比は1.9%の上昇 前月比(季節調整値)は0.1%の上昇
- (3) 生鮮食品及びエネルギーを除く総合指数は100.4  
前年同月比は0.9%の上昇 前月比(季節調整値)は0.1%の上昇

図1 総合指数の動き

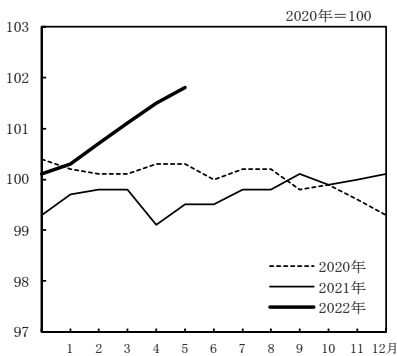


図2 生鮮食品を除く総合指数の動き

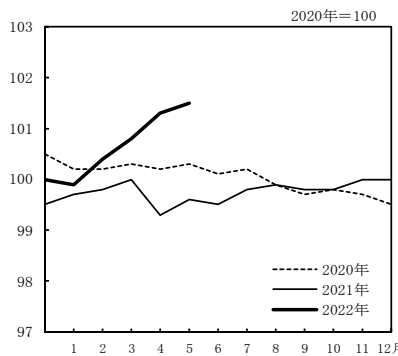


図3 生鮮食品及びエネルギーを除く総合指数の動き

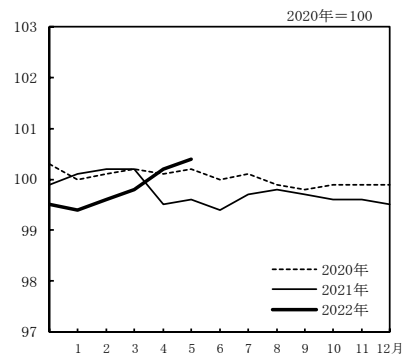


表1 総合, 生鮮食品を除く総合, 生鮮食品及びエネルギーを除く総合の指数及び前年同月比

原数値		2021年												2022年				
		5月	6月	7月	8月	9月	10月	11月	12月	1月	2月	3月	4月	5月				
総合	指数	99.5	99.5	99.8	99.8	100.1	99.9	100.0	100.1	100.3	100.7	101.1	101.5	101.8				
	前年同月比(%)	-0.9	-0.5	-0.4	-0.4	0.3	0.1	0.5	0.8	0.6	1.0	1.3	2.4	2.4				
生鮮食品を除く総合	指数	99.6	99.5	99.8	99.9	99.8	99.8	100.0	100.0	99.9	100.4	100.8	101.3	101.5				
	前年同月比(%)	-0.7	-0.6	-0.3	0.0	0.1	0.1	0.3	0.5	0.2	0.5	0.8	1.9	1.9				
生鮮食品及びエネルギーを除く総合	指数	99.6	99.4	99.7	99.8	99.7	99.6	99.6	99.5	99.4	99.6	99.8	100.2	100.4				
	前年同月比(%)	-0.6	-0.6	-0.4	-0.1	-0.1	-0.4	-0.4	-0.3	-0.7	-0.6	-0.4	0.8	0.9				

表2 総合, 生鮮食品を除く総合, 生鮮食品及びエネルギーを除く総合の前月比(季節調整値)

季節調整値		2021年												2022年				
		5月	6月	7月	8月	9月	10月	11月	12月	1月	2月	3月	4月	5月				
総合	前月比(%)	0.3	0.2	0.2	-0.1	0.4	-0.2	0.2	0.0	0.3	0.5	0.4	0.3	0.2				
	前月比(%)	0.2	0.1	0.2	0.0	0.1	-0.1	0.1	0.1	0.1	0.3	0.3	0.4	0.1				
生鮮食品及びエネルギーを除く総合	前月比(%)	0.1	0.0	0.2	-0.2	0.0	-0.2	0.0	0.0	0.2	0.1	0.2	0.4	0.1				

注) 季節調整値は、毎年12月確報結果公表時に、過去に遡って改定している。

2 東京都区部

◎ 前年同月との比較（10大費目）

表3 10大費目指数，前年同月比及び寄与度

2020年=100

原数値	総合	生鮮食品	生鮮食品及	食料	生食	生鮮食品	住居	光熱・水道	家具・家事用品	被服及び履物	保健医療	交通・通信	教育	教養娯楽	諸雑費
		を除く	びエネルギー			を除く									
		総合	総合			食料									
指数	101.8	101.5	100.4	103.5	110.0	102.3	101.1	116.6	105.6	101.5	98.7	89.8	101.1	104.2	102.2
前年同月比(%)	(2.4)	(1.9)	(0.8)	(4.2)	(14.9)	(2.3)	(0.5)	(19.5)	(2.5)	(0.6)	(-0.9)	(-2.0)	(1.0)	(1.8)	(1.2)
寄与度	2.4	1.9	0.9	4.3	14.6	2.5	0.7	17.9	3.2	0.5	-1.0	-2.4	0.2	1.7	1.2
寄与度差		(1.87)	(0.74)	(1.05)	(0.55)	(0.50)	(0.14)	(1.05)	(0.09)	(0.02)	(-0.04)	(-0.18)	(0.05)	(0.18)	(0.07)
		1.83	0.78	1.08	0.54	0.54	0.21	0.99	0.11	0.02	-0.05	-0.22	0.01	0.17	0.07
		-0.03	0.05	0.03	-0.01	0.04	0.07	-0.06	0.02	0.00	-0.01	-0.04	-0.04	-0.01	0.00

注) ( )は、前月の前年同月比及び寄与度。各寄与度は、総合指数の前年同月比に対するものである。

[総合指数の前年同月比に寄与した主な内訳]

10大費目 中分類，前年同月比(寄与度)

品目，前年同月比(寄与度)

上昇

食料	生鮮野菜 15.3%(0.28)	…… たまねぎ 114.8%(0.12) など
	生鮮魚介 15.3%(0.16)	…… まぐろ 24.9%(0.07) など
	調理食品 3.6%(0.13)	…… すし(弁当) 8.5%(0.02) など
	生鮮果物 12.5%(0.11)	…… りんご 40.2%(0.03) など
	外食 2.0%(0.11)	…… ハンバーガー(外食) 8.0%(0.02) など
	穀類 4.5%(0.08)	…… あんパン 9.6%(0.03) など
	菓子類 3.2%(0.07)	…… せんべい 8.1%(0.02) など
住居	家賃 0.4%(0.11)	…… 民営家賃 0.2%(0.01) など
	設備修繕・維持 3.1%(0.10)	…… 給湯器 7.2%(0.02) など
光熱・水道	電気代 23.0%(0.60)	
	ガス代 25.2%(0.38)	…… 都市ガス代 25.8%(0.37)
家具・家事用品	家庭用耐久財 7.0%(0.08)	…… 電気冷蔵庫 16.8%(0.03) など
教養娯楽	教養娯楽サービス 1.8%(0.11)	…… 宿泊料 5.2%(0.06) など

下落

交通・通信	通信 -11.0%(-0.29)	…… 通信料(携帯電話) -22.5%(-0.29)
-------	------------------	----------------------------

○ 前月との比較（10大費目）

表4 10大費目の前月比及び寄与度

原数値	総合	生鮮食品	生鮮食品及	食料	生食	生鮮食品	住居	光熱・水道	家具・家事用品	被服及び履物	保健医療	交通・通信	教育	教養娯楽	諸雑費
		を除く	びエネルギー			を除く									
		総合	総合			食料									
前月比(%)	0.3	0.3	0.2	0.5	1.2	0.3	0.3	1.3	0.4	-0.3	0.0	0.0	-0.5	0.3	-0.1
寄与度		0.24	0.17	0.12	0.05	0.07	0.08	0.08	0.01	-0.01	0.00	0.00	-0.02	0.03	-0.01

注) 各寄与度は、総合指数の前月比に対するものである。

## ◎ 総合指数の前年同月比の変動に寄与した項目

総合の前年同月比の上昇幅は変わらず。(4月 2.4% → 5月 2.4%)

- ・ 生鮮食品により総合の上昇幅が0.01ポイント縮小

生鮮食品を除く総合の前年同月比の上昇幅は変わらず。(4月 1.9% → 5月 1.9%)

- ・ 電気代、ガソリンなどの上昇幅が縮小し、エネルギーにより総合の上昇幅が0.08ポイント縮小
- ・ 生鮮食品を除く食料により総合の上昇幅が0.04ポイント拡大
- ・ 家庭用耐久財により総合の上昇幅が0.02ポイント拡大

表5 エネルギー構成品目の前年同月比及び寄与度

	万分比 ウェイト	2022年4月		2022年5月			
		前年同月比(%)	寄与度	前月比(%)	前年同月比(%)	寄与度	寄与度差
エネルギー	470	24.6	1.13	1.2	22.3	1.05	-0.08
電気代	262	25.8	0.65	1.6	23.0	0.60	-0.05
都市ガス代	148	27.6	0.39	1.7	25.8	0.37	-0.01
プロパンガス	4	0.0	0.00	3.2	3.2	0.00	0.00
灯油	6	21.0	0.01	-0.8	19.8	0.01	0.00
ガソリン	51	14.3	0.08	-2.1	11.6	0.07	-0.02

表6 他の主な項目の前年同月比及び寄与度

	万分比 ウェイト	2022年4月		2022年5月			
		前年同月比(%)	寄与度	前月比(%)	前年同月比(%)	寄与度	寄与度差
生鮮食品を除く食料	2144	2.3	0.50	0.3	2.5	0.54	0.04
家庭用耐久財	111	5.5	0.06	0.3	7.0	0.08	0.02
教養娯楽用耐久財	80	4.3	0.03	-1.3	2.8	0.02	-0.01
宿泊料	100	6.1	0.07	2.5	5.2	0.06	-0.01

図4 電気代指数の動き

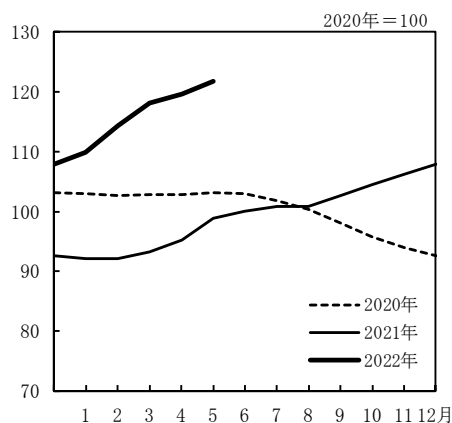


図5 ガソリン指数の動き

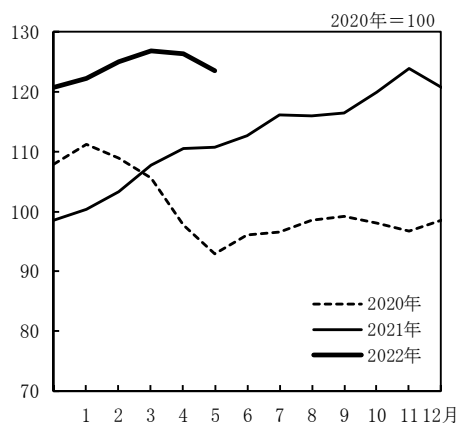
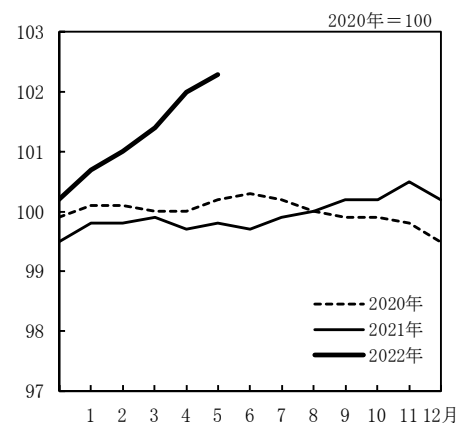


図6 生鮮食品を除く食料指数の動き



年 月	原 数						住 居	光熱・ 水 道	家具・ 家事用品
	総 合	生鮮食品を 除く総合		食 料	生鮮食品 を除く 食 料				
		生鮮食品及び エネルギー を除く総合							
ウェイト 指数	10000	9615	9145	2529	385	2144	2760	555	335
2017年平均	98.2	98.3	98.5	96.6	95.3	96.9	98.8	95.8	96.2
2018	99.1	99.1	99.0	98.0	99.0	97.8	98.9	99.8	95.7
2019	99.9	100.0	99.8	98.7	97.6	98.9	99.4	103.1	98.2
2020	100.0	100.0	100.0	100.0	100.0	100.0	100.0	100.0	100.0
2021	99.8	99.8	99.7	99.9	99.3	100.0	100.5	99.2	102.5
2020年 5月	100.3	100.3	100.2	100.4	101.5	100.2	100.1	102.1	99.5
6	100.0	100.1	100.0	100.1	99.3	100.3	100.1	101.9	99.3
7	100.2	100.2	100.1	100.3	101.1	100.2	100.1	101.3	99.7
8	100.2	99.9	99.9	101.1	107.4	100.0	100.0	100.6	99.6
9	99.8	99.7	99.8	100.2	102.4	99.9	100.1	99.1	100.0
10	99.9	99.8	99.9	100.2	101.9	99.9	100.1	97.3	101.4
11	99.6	99.7	99.9	99.3	96.7	99.8	100.2	95.6	102.7
12	99.3	99.5	99.9	98.5	92.6	99.5	100.2	94.2	101.3
2021年 1月	99.7	99.7	100.1	99.7	99.4	99.8	100.4	93.5	101.1
2	99.8	99.8	100.2	99.5	98.0	99.8	100.4	93.7	102.1
3	99.8	100.0	100.2	99.1	95.2	99.9	100.4	94.7	102.6
4	99.1	99.3	99.5	98.9	94.6	99.7	100.3	96.4	102.7
5	99.5	99.6	99.6	99.2	96.0	99.8	100.4	98.9	102.3
6	99.5	99.5	99.4	99.7	99.8	99.7	100.4	99.7	102.0
7	99.8	99.8	99.7	99.7	98.3	99.9	100.4	100.1	103.2
8	99.8	99.9	99.8	99.8	98.6	100.0	100.6	99.8	103.9
9	100.1	99.8	99.7	101.1	106.4	100.2	100.6	101.2	103.4
10	99.9	99.8	99.6	100.5	102.1	100.2	100.7	102.8	103.0
11	100.0	100.0	99.6	100.6	101.0	100.5	100.7	104.2	102.5
12	100.1	100.0	99.5	100.5	102.2	100.2	100.7	105.5	101.6
2022年 1月	100.3	99.9	99.4	101.9	108.7	100.7	100.7	107.0	101.6
2	100.7	100.4	99.6	102.3	109.4	101.0	100.9	110.7	101.6
3	101.1	100.8	99.8	102.4	107.9	101.4	100.8	113.9	103.0
4	101.5	101.3	100.2	103.0	108.8	102.0	100.8	115.1	105.2
5	101.8	101.5	100.4	103.5	110.0	102.3	101.1	116.6	105.6
前年(月)比									
2017年平均	0.1	0.2	0.0	0.4	-0.4	0.6	-0.4	1.4	-0.1
2018	0.9	0.8	0.5	1.4	3.9	0.9	0.1	4.1	-0.4
2019	0.8	0.9	0.8	0.7	-1.4	1.2	0.5	3.2	2.6
2020	0.1	0.0	0.2	1.3	2.5	1.1	0.6	-3.0	1.8
2021	-0.2	-0.2	-0.3	-0.1	-0.7	0.0	0.5	-0.8	2.5
2021年 5月	0.3	0.3	0.1	0.4	1.4	0.2	0.1	2.6	-0.4
6	0.0	-0.1	-0.2	0.5	3.9	-0.1	0.0	0.8	-0.3
7	0.2	0.3	0.3	-0.1	-1.5	0.2	0.0	0.4	1.2
8	0.0	0.0	0.1	0.1	0.3	0.1	0.2	-0.3	0.7
9	0.3	0.0	-0.1	1.4	8.0	0.2	0.1	1.4	-0.6
10	-0.2	0.0	-0.1	-0.6	-4.0	0.0	0.1	1.5	-0.4
11	0.1	0.1	0.0	0.1	-1.1	0.3	0.0	1.4	-0.4
12	0.0	0.0	-0.1	-0.1	1.2	-0.3	0.0	1.2	-0.9
2022年 1月	0.2	0.0	-0.1	1.4	6.3	0.5	0.0	1.5	0.0
2	0.4	0.4	0.2	0.3	0.7	0.3	0.1	3.5	0.0
3	0.3	0.4	0.2	0.1	-1.3	0.4	-0.1	2.9	1.4
4	0.5	0.5	0.4	0.6	0.8	0.6	0.0	1.1	2.1
5	0.3	0.3	0.2	0.5	1.2	0.3	0.3	1.3	0.4
前年同月比									
2021年 5月	-0.9	-0.7	-0.6	-1.1	-5.4	-0.4	0.3	-3.1	2.8
6	-0.5	-0.6	-0.6	-0.4	0.5	-0.6	0.3	-2.2	2.7
7	-0.4	-0.3	-0.4	-0.7	-2.8	-0.3	0.3	-1.2	3.5
8	-0.4	0.0	-0.1	-1.3	-8.2	0.0	0.5	-0.8	4.4
9	0.3	0.1	-0.1	0.9	4.0	0.3	0.6	2.2	3.3
10	0.1	0.1	-0.4	0.3	0.2	0.3	0.6	5.6	1.5
11	0.5	0.3	-0.4	1.3	4.5	0.8	0.5	9.0	-0.2
12	0.8	0.5	-0.3	2.1	10.4	0.7	0.5	12.0	0.3
2022年 1月	0.6	0.2	-0.7	2.2	9.3	0.9	0.3	14.5	0.5
2	1.0	0.5	-0.6	2.7	11.6	1.2	0.4	18.2	-0.5
3	1.3	0.8	-0.4	3.3	13.4	1.6	0.4	20.3	0.4
4	2.4	1.9	0.8	4.2	14.9	2.3	0.5	19.5	2.5
5	2.4	1.9	0.9	4.3	14.6	2.5	0.7	17.9	3.2

注1) 前年比は各基準年の公表値による。

( 東京都区部 )

2020年=100

値						季 節 調 整 値			年 月
被 服 及び履物	保健医療	交通・ 通 信	教 育	教養娯楽	諸 雑 費	総 合	生 鮮 食 品 を 除 く 総 合	生 鮮 食 品 及 び エ ネ ル ジ ー を 除 く 総 合	
375	471	1007	465	939	564	-	-	-	ウエイト
96.5	96.7	99.7	107.4	97.8	99.5	-	-	-	指数
97.0	98.4	100.2	108.0	99.0	100.0	-	-	-	2017年平均
98.1	99.2	99.6	106.9	100.8	100.5	-	-	-	2018
100.0	100.0	100.0	100.0	100.0	100.0	-	-	-	2019
100.2	99.7	93.4	100.6	102.1	101.1	-	-	-	2020
100.5	100.0	99.3	99.0	102.5	99.9	100.3	100.1	100.2	2021
100.4	100.2	99.2	97.2	101.1	99.8	100.1	100.1	100.1	2020年 5月
98.7	100.3	100.4	99.4	100.6	99.8	100.2	100.1	100.2	6
98.1	100.0	100.7	98.9	99.3	99.9	100.0	99.8	99.7	7
101.4	99.9	99.9	99.2	97.8	100.1	99.8	99.8	99.7	8
101.9	99.8	100.0	99.6	97.8	100.5	99.7	99.7	99.7	9
102.4	99.8	100.0	99.6	97.3	100.6	99.5	99.6	99.8	10
100.8	99.9	100.1	99.6	98.2	100.2	99.2	99.5	99.8	11
97.8	99.8	100.1	99.6	101.1	100.2	99.8	99.9	100.4	12
98.2	100.0	100.0	99.5	100.8	100.8	99.9	99.9	100.4	2021年 1月
99.8	99.9	99.8	99.5	101.2	100.8	100.0	100.0	100.3	2
101.2	99.6	91.6	100.6	101.9	101.1	99.2	99.3	99.5	3
101.0	99.8	91.9	100.9	102.4	101.0	99.4	99.5	99.5	4
100.8	99.7	91.8	101.0	101.5	101.0	99.6	99.5	99.6	5
99.4	99.7	92.7	101.0	103.0	101.1	99.7	99.7	99.8	6
99.0	99.9	91.7	101.0	103.9	101.0	99.7	99.8	99.6	7
101.4	99.8	91.3	101.0	101.8	101.3	100.0	99.9	99.6	8
101.0	99.4	89.8	101.0	102.6	101.6	99.8	99.8	99.4	9
101.7	99.4	89.9	101.0	102.2	101.6	100.0	99.9	99.4	10
101.1	99.3	89.7	101.0	102.9	101.6	100.1	100.0	99.4	11
98.7	99.2	89.6	101.0	101.7	101.4	100.4	100.1	99.6	12
99.7	99.2	89.6	101.0	102.3	101.6	100.9	100.5	99.8	2022年 1月
100.7	99.0	89.9	101.0	102.6	101.8	101.2	100.8	99.9	2
101.9	98.7	89.8	101.6	103.8	102.3	101.5	101.2	100.3	3
101.5	98.7	89.8	101.1	104.2	102.2	101.8	101.3	100.4	4
0.4	0.7	-0.5	0.3	0.5	-0.1	-	-	-	5
0.5	1.8	0.5	0.5	1.3	0.5	-	-	-	前年(月)比
1.2	0.8	-0.6	-1.0	1.8	0.5	-	-	-	2017年平均
1.9	0.8	0.4	-6.5	-0.8	-0.5	-	-	-	2018
0.2	-0.3	-6.6	0.6	2.1	1.1	-	-	-	2019
-0.2	0.2	0.4	0.3	0.5	-0.1	0.3	0.2	0.1	2020
-0.2	0.0	-0.2	0.1	-0.9	0.0	0.2	0.1	0.0	2021
-1.4	0.0	1.0	0.0	1.5	0.1	0.2	0.2	0.2	2021年 5月
-0.4	0.1	-1.1	0.0	0.9	-0.1	-0.1	0.0	-0.2	6
2.4	-0.1	-0.4	0.0	-2.0	0.3	0.4	0.1	0.0	7
-0.4	-0.4	-1.7	0.0	0.8	0.4	-0.2	-0.1	-0.2	8
0.7	0.0	0.1	0.0	-0.4	-0.1	0.2	0.1	0.0	9
-0.6	0.0	-0.2	0.0	0.7	0.1	0.0	0.1	0.0	10
-2.3	-0.1	-0.2	0.0	-1.2	-0.3	0.3	0.1	0.2	11
1.0	-0.1	0.0	0.0	0.6	0.3	0.5	0.3	0.1	12
1.0	-0.2	0.4	0.0	0.3	0.2	0.4	0.3	0.2	2022年 1月
1.1	-0.3	-0.2	0.6	1.2	0.4	0.3	0.4	0.4	2
-0.3	0.0	0.0	-0.5	0.3	-0.1	0.2	0.1	0.1	3
0.5	-0.2	-7.4	2.0	-0.1	1.0	-	-	-	4
0.4	-0.5	-7.5	3.9	0.4	1.1	-	-	-	5
0.7	-0.6	-7.7	1.6	2.4	1.3	-	-	-	前年同月比
0.9	-0.2	-9.0	2.1	4.6	1.2	-	-	-	2021年 5月
0.0	-0.1	-8.6	1.8	4.1	1.1	-	-	-	6
-0.9	-0.4	-10.2	1.4	5.0	1.1	-	-	-	7
-0.6	-0.5	-10.1	1.4	5.0	1.0	-	-	-	8
0.3	-0.5	-10.4	1.4	4.8	1.4	-	-	-	9
0.9	-0.6	-10.5	1.4	0.6	1.2	-	-	-	10
1.5	-0.8	-10.4	1.4	1.5	0.8	-	-	-	11
0.9	-0.8	-9.9	1.5	1.4	1.0	-	-	-	12
0.6	-0.9	-2.0	1.0	1.8	1.2	-	-	-	2022年 1月
0.5	-1.0	-2.4	0.2	1.7	1.2	-	-	-	2
									3
									4
									5

注2) 季節調整の方法は、センサス局法(X-12-ARIMA)を用いた。

注3) 季節調整値は、毎年12月確報結果公表時に、過去に遡って改定している。

中分類	ウエイト	2022年4月		2022年5月				寄与度差
		前年同 月比 (%)	前年同 月比 寄与度	指数	前月比 (%)	前年同 月比 (%)	前年同 月比 寄与度	
総合	10000	2.4		101.8	0.3	2.4		
生鮮食品を除く総合	9615	1.9	1.87	101.5	0.3	1.9	1.83	-0.03
持家の帰属家賃を除く総合	8000	2.9	2.35	102.2	0.3	2.9	2.28	-0.08
持家の帰属家賃及び 生鮮食品を除く総合	7614	2.4	1.80	101.8	0.3	2.3	1.73	-0.07
生鮮食品及び エネルギーを除く総合	9145	0.8	0.74	100.4	0.2	0.9	0.78	0.05
食料（酒類を除く）及び エネルギーを除く総合	7111	0.3	0.23	99.9	0.1	0.3	0.24	0.01
食料	2529	4.2	1.05	103.5	0.5	4.3	1.08	0.03
生鮮食品 <sup>1)</sup>	385	14.9	0.55	110.0	1.2	14.6	0.54	-0.01
生鮮食品を除く食料	2144	2.3	0.50	102.3	0.3	2.5	0.54	0.04
穀類	182	4.4	0.08	102.9	-0.1	4.5	0.08	0.00
魚介類	175	11.1	0.19	110.2	0.5	10.3	0.18	-0.01
生鮮魚介	102	16.8	0.17	114.3	0.8	15.3	0.16	-0.01
肉類	221	1.9	0.04	102.6	0.5	2.7	0.06	0.02
乳卵類	117	0.3	0.00	102.1	1.2	1.8	0.02	0.02
野菜・海藻	280	8.7	0.24	104.9	0.3	9.9	0.27	0.03
生鮮野菜	194	13.5	0.25	107.4	0.3	15.3	0.28	0.03
果物	100	13.9	0.13	109.1	3.2	11.0	0.11	-0.02
生鮮果物	90	16.0	0.13	110.8	3.4	12.5	0.11	-0.02
油脂・調味料	105	4.9	0.05	104.6	-0.4	5.3	0.06	0.00
菓子類	213	2.5	0.05	103.4	0.8	3.2	0.07	0.02
調理食品	346	4.2	0.15	103.1	0.1	3.6	0.13	-0.02
飲料	145	2.7	0.04	101.1	-1.0	0.6	0.01	-0.03
酒類	110	-0.5	-0.01	98.9	0.2	-0.5	-0.01	0.00
外食	534	1.5	0.08	102.0	0.8	2.0	0.11	0.03
住居	2760	0.5	0.14	101.1	0.3	0.7	0.21	0.07
持家の帰属家賃を除く住居	759	1.0	0.08	102.7	0.5	1.4	0.11	0.03
家賃	2454	0.3	0.07	100.5	0.2	0.4	0.11	0.04
持家の帰属家賃を除く家賃	453	0.2	0.01	100.3	0.2	0.2	0.01	0.00
設備修繕・維持	306	2.2	0.07	106.2	0.9	3.1	0.10	0.03
光熱・水道	555	19.5	1.05	116.6	1.3	17.9	0.99	-0.06
電気代	262	25.8	0.65	121.7	1.6	23.0	0.60	-0.05
ガス代	151	26.8	0.39	122.5	1.7	25.2	0.38	-0.01
他の光熱	6	21.0	0.01	123.9	-0.8	19.8	0.01	0.00
上下水道料	136	0.0	0.00	100.0	0.0	0.0	0.00	0.00
家具・家事用品	335	2.5	0.09	105.6	0.4	3.2	0.11	0.02
家庭用耐久財	111	5.5	0.06	110.0	0.3	7.0	0.08	0.02
室内装備品	19	5.6	0.01	107.5	-0.2	5.0	0.01	0.00
寝具類	23	-2.7	-0.01	99.6	0.9	-1.2	0.00	0.00
家事雑貨	73	-0.4	0.00	102.0	0.7	0.3	0.00	0.00
家事用消耗品	87	2.4	0.02	105.7	0.2	2.4	0.02	0.00
家事サバイズ	23	0.0	0.00	100.0	0.0	0.0	0.00	0.00

注) 原数値を掲載

1) 生鮮魚介、生鮮野菜及び生鮮果物

( 東京都区部 )

2020年=100

中 分 類	ウ エ イ ト	2022年4月		2022年5月				寄与度差
		前年同 月比 (%)	前年同 月比 寄与度	指数	前月比 (%)	前年同 月比 (%)	前年同 月比 寄与度	
被 服 及 び 履 物	375	0.6	0.02	101.5	-0.3	0.5	0.02	0.00
衣 料	170	2.6	0.05	103.1	-0.4	2.7	0.05	0.00
和 服	5	1.9	0.00	100.8	0.3	2.2	0.00	0.00
洋 服	165	2.6	0.04	103.2	-0.5	2.7	0.05	0.00
シャツ・セーター・下着類	103	-1.9	-0.02	100.9	-0.5	-2.6	-0.03	-0.01
シャツ・セーター類	73	-3.0	-0.02	101.0	-0.7	-3.8	-0.03	-0.01
下 着 類	31	1.0	0.00	100.7	-0.1	0.4	0.00	0.00
履 物 類	47	-0.5	0.00	96.8	-0.5	-0.6	0.00	0.00
他 の 被 服	28	-1.9	-0.01	101.3	0.8	-1.5	0.00	0.00
被 服 関 連 サ ー ビ ス	27	2.5	0.01	102.5	0.3	2.7	0.01	0.00
保 健 医 療	471	-0.9	-0.04	98.7	0.0	-1.0	-0.05	-0.01
医薬品・健康保持用摂取品	117	0.6	0.01	101.0	0.1	0.4	0.00	0.00
保健医療用品・器具	81	0.0	0.00	98.8	0.0	-0.7	-0.01	-0.01
保健医療サービス	273	-1.8	-0.05	97.8	0.0	-1.8	-0.05	0.00
交 通 ・ 通 信	1007	-2.0	-0.18	89.8	0.0	-2.4	-0.22	-0.04
交 通	235	0.6	0.01	100.5	0.3	0.2	0.00	-0.01
自動車等関係	428	1.8	0.08	102.2	-0.2	1.5	0.06	-0.01
通 信	345	-10.5	-0.27	67.0	0.0	-11.0	-0.29	-0.01
教 育	465	1.0	0.05	101.1	-0.5	0.2	0.01	-0.04
授業料等	323	1.2	0.04	99.9	-0.7	0.1	0.00	-0.04
教科書・学習参考教材	6	3.8	0.00	104.0	0.0	3.8	0.00	0.00
補習教育	136	0.4	0.01	103.8	0.0	0.4	0.01	0.00
教 養 娛 楽	939	1.8	0.18	104.2	0.3	1.7	0.17	-0.01
教養娯楽用耐久財	80	4.3	0.03	100.6	-1.3	2.8	0.02	-0.01
教養娯楽用品	176	-0.7	-0.01	99.8	1.1	-0.1	0.00	0.01
書籍・他の印刷物	105	3.3	0.04	104.1	0.0	3.3	0.04	0.00
教養娯楽サービス	579	2.0	0.12	106.0	0.4	1.8	0.11	-0.01
諸 雑 費	564	1.2	0.07	102.2	-0.1	1.2	0.07	0.00
理 美 容 サ ー ビ ス	113	1.2	0.01	101.4	0.0	1.2	0.01	0.00
理 美 容 用 品	155	-0.6	-0.01	99.5	-0.6	-0.6	-0.01	0.00
身 の 回 り 用 品	75	5.1	0.04	106.8	0.5	5.3	0.04	0.00
た ば こ	28	6.3	0.02	113.5	0.0	6.3	0.02	0.00
他 の 諸 雑 費	193	0.3	0.01	101.4	0.0	0.3	0.01	0.00
<< 別掲 >>								
エ ネ ル ギ ー <sup>2)</sup>	470	24.6	1.13	122.2	1.2	22.3	1.05	-0.08
教 育 関 係 費	526	1.2	0.06	101.3	-0.4	0.3	0.02	-0.05
教 養 娛 楽 関 係 費	1033	1.8	0.19	103.9	0.4	1.7	0.18	-0.01
情 報 通 信 関 係 費	394	-9.1	-0.29	72.3	0.0	-9.1	-0.29	0.00

2) 電気代，都市ガス代，プロパンガス，灯油及びガソリン

## 8 東京都区部

## 第3-1表

## 総合・前年同月比の推移

( 東京都区部 )

	1月	2月	3月	4月	5月	6月	7月	8月	9月	10月	11月	12月	年	年度
1971年	6.2	5.6	4.6	5.4	5.9	7.2	7.2	6.7	8.6	6.4	5.8	4.9	6.2	6.0
1972	4.2	4.7	5.4	5.0	6.0	5.1	5.9	7.6	4.9	5.0	5.9	7.0	5.6	6.5
1973	8.0	8.5	10.0	10.5	11.5	11.6	12.1	12.1	13.6	12.8	13.8	15.7	11.8	14.7
1974	19.0	21.6	20.1	21.8	19.9	20.2	21.5	21.4	20.7	24.0	23.7	21.0	21.2	19.7
1975	16.9	13.9	14.0	13.6	14.7	14.1	12.0	10.9	11.0	10.2	8.8	8.1	12.2	11.1
1976	9.7	10.5	9.9	10.1	9.5	9.4	9.8	9.0	9.3	8.7	9.5	10.6	9.6	9.5
1977	9.5	9.2	9.1	8.4	9.2	8.9	8.2	9.6	8.3	8.0	6.6	5.5	8.4	7.3
1978	5.0	5.0	5.6	5.3	5.0	4.5	5.4	5.0	4.9	4.5	4.3	4.5	4.9	4.5
1979	4.2	3.0	3.0	3.0	3.1	3.9	4.2	2.9	2.9	4.2	4.9	5.2	3.8	4.5
1980	6.1	7.2	6.9	7.3	7.3	7.7	6.8	8.0	8.1	6.7	7.3	6.5	7.1	7.0
1981	6.5	6.3	6.1	4.6	4.8	4.8	4.3	3.7	3.8	3.9	3.9	4.3	4.7	4.0
1982	3.4	3.3	3.2	3.6	2.7	2.5	2.1	3.9	3.8	3.7	2.4	2.4	3.1	2.8
1983	2.6	2.3	2.4	2.0	2.7	1.9	2.5	1.4	0.9	1.6	2.6	1.9	2.1	2.2
1984	2.1	3.4	3.1	2.9	2.5	2.2	2.5	2.1	2.5	2.2	2.1	2.9	2.5	2.3
1985	3.2	1.7	2.0	2.2	1.9	2.8	2.9	2.7	2.3	2.8	2.5	2.3	2.4	2.3
1986	1.7	2.1	1.5	1.3	1.5	0.8	0.2	0.4	0.6	0.0	0.3	0.1	0.9	0.3
1987	-0.6	-0.7	-0.3	0.3	0.1	0.8	0.4	0.8	1.0	1.0	1.0	1.2	0.4	0.9
1988	1.2	1.2	1.2	0.7	0.6	0.4	0.8	0.8	1.0	1.7	1.7	1.3	1.0	1.1
1989	1.5	1.4	1.7	2.7	3.3	3.4	3.3	2.9	3.0	3.1	2.6	3.0	2.7	3.2
1990	3.4	3.8	3.5	2.8	2.7	2.3	2.5	3.0	2.8	3.1	3.8	3.7	3.0	3.2
1991	3.9	3.3	3.4	3.0	3.0	3.3	3.4	3.5	3.0	3.2	3.6	3.0	3.3	3.0
1992	2.1	2.2	2.1	2.8	2.3	2.5	2.0	1.8	2.2	1.1	0.6	1.0	1.9	1.6
1993	1.0	1.2	1.2	0.9	1.1	0.9	1.6	1.8	1.3	1.3	0.9	1.3	1.2	1.2
1994	1.4	1.4	1.3	0.8	0.6	0.5	-0.3	-0.1	0.2	0.8	1.1	0.5	0.7	0.4
1995	0.5	0.0	-0.4	-0.2	-0.1	0.0	-0.1	-0.4	0.0	-0.9	-0.9	-0.5	-0.3	-0.4
1996	-0.5	-0.3	-0.2	0.2	0.1	-0.1	0.4	0.0	-0.4	0.0	0.1	0.2	0.0	0.1
1997	0.0	0.0	0.0	1.2	1.4	1.8	1.4	1.6	2.2	2.4	2.0	1.8	1.3	1.8
1998	2.0	2.0	2.2	0.7	0.8	0.4	0.0	-0.1	-0.1	0.4	1.0	0.8	0.8	0.3
1999	0.1	-0.2	-0.4	-0.2	-0.6	-0.4	-0.1	0.3	-0.1	-0.9	-1.3	-1.4	-0.4	-0.6
2000	-1.0	-0.8	-0.7	-0.9	-0.9	-1.2	-0.9	-1.3	-1.4	-1.2	-1.0	-0.6	-1.0	-0.9
2001	-0.7	-0.9	-1.3	-1.3	-1.1	-1.1	-1.1	-1.0	-1.2	-1.1	-1.3	-1.5	-1.1	-1.3
2002	-1.7	-1.7	-1.2	-1.3	-1.2	-0.9	-0.9	-0.9	-0.8	-0.8	-0.3	-0.3	-1.0	-0.7
2003	-0.3	-0.2	-0.3	-0.2	-0.3	-0.3	-0.5	-0.6	-0.4	-0.3	-0.7	-0.4	-0.4	-0.4
2004	-0.5	-0.2	-0.1	-0.3	-0.3	-0.1	-0.2	-0.2	-0.2	0.3	0.6	0.0	-0.1	-0.1
2005	-0.3	-0.4	-0.4	-0.4	-0.2	-0.7	-0.3	-0.5	-0.6	-1.0	-1.0	-0.5	-0.5	-0.4
2006	-0.3	-0.3	-0.4	-0.1	0.0	0.3	0.2	0.8	0.5	0.4	0.2	0.3	0.1	0.3
2007	0.1	0.0	0.1	0.1	0.0	-0.2	-0.1	-0.3	-0.1	0.1	0.3	0.4	0.1	0.1
2008	0.3	0.4	0.6	0.6	0.9	1.5	1.6	1.3	1.4	1.2	1.1	0.8	1.0	1.0
2009	0.5	0.5	0.2	-0.1	-0.8	-1.5	-1.8	-1.7	-2.1	-2.4	-2.2	-2.2	-1.2	-1.7
2010	-2.1	-1.8	-1.7	-1.5	-1.4	-1.0	-1.2	-1.0	-0.6	0.3	0.2	-0.1	-1.0	-0.6
2011	-0.5	-0.5	-0.7	-0.7	-0.6	-0.6	0.1	-0.2	-0.3	-0.5	-0.9	-0.4	-0.5	-0.4
2012	-0.2	-0.2	-0.1	-0.3	-0.5	-0.6	-0.8	-0.7	-0.7	-0.8	-0.5	-0.6	-0.5	-0.7
2013	-0.5	-0.9	-1.0	-0.6	-0.2	0.0	0.4	0.5	0.5	0.6	1.0	1.0	0.1	0.5
2014	0.7	1.1	1.3	2.9	3.1	3.0	2.8	2.8	2.8	2.5	2.1	2.2	2.3	2.6
2015	2.3	2.3	2.3	0.7	0.5	0.3	0.1	0.1	-0.1	0.1	0.1	0.1	0.7	0.1
2016	-0.2	0.2	0.1	-0.3	-0.5	-0.4	-0.4	-0.5	-0.5	0.1	0.5	0.0	-0.2	-0.2
2017	0.1	-0.3	-0.4	-0.1	0.1	0.1	0.2	0.5	0.5	-0.1	0.3	1.0	0.1	0.5
2018	1.3	1.4	1.0	0.5	0.4	0.6	0.9	1.2	1.2	1.5	0.8	0.4	0.9	0.8
2019	0.5	0.6	0.9	1.3	1.1	1.1	0.9	0.6	0.4	0.4	0.8	1.0	0.8	0.8
2020	0.6	0.4	0.4	0.2	0.4	0.3	0.6	0.3	0.2	-0.3	-0.8	-1.2	0.1	-0.1
2021	-0.5	-0.3	-0.4	-1.2	-0.9	-0.5	-0.4	-0.4	0.3	0.1	0.5	0.8	-0.2	0.1
2022	0.6	1.0	1.3	2.4	P 2.4									

注1) 「P」は速報値

注2) 原数値を掲載。前年同月比、前年比及び前年度比は各基準年の公表値による。



第3-2表

## 生鮮食品を除く総合・前年同月比の推移

(東京都区部)

	(%)													
	1月	2月	3月	4月	5月	6月	7月	8月	9月	10月	11月	12月	年	年度
1971年	6.1	5.6	5.9	6.1	6.9	7.9	7.5	7.1	7.2	6.3	6.0	5.8	6.5	6.5
1972	5.6	6.1	6.3	5.8	5.9	5.9	6.3	7.1	6.4	6.8	7.2	7.6	6.4	7.2
1973	8.0	8.7	9.8	10.1	11.0	11.3	11.2	11.3	12.5	12.5	13.3	15.0	11.3	13.7
1974	17.8	19.5	19.0	19.8	19.8	19.7	20.5	20.3	20.3	23.3	23.1	21.0	20.4	19.6
1975	17.9	15.2	15.0	15.2	14.2	13.6	12.4	11.9	12.3	9.3	8.2	7.8	12.6	11.0
1976	9.2	9.7	9.4	9.0	8.8	8.7	9.0	8.6	8.6	9.3	9.7	10.6	9.2	9.0
1977	9.2	8.8	8.5	8.4	9.0	9.0	8.9	8.9	8.2	7.7	7.3	6.1	8.3	7.7
1978	6.0	6.2	6.4	6.1	5.6	4.8	4.9	4.9	4.4	3.9	3.8	4.0	5.1	4.4
1979	4.0	3.4	3.4	3.3	3.2	3.9	3.5	3.5	4.0	4.1	4.2	4.2	3.7	4.0
1980	4.6	4.9	5.0	6.8	7.8	8.1	8.0	8.2	7.6	7.9	7.9	7.8	7.1	7.5
1981	6.9	6.7	6.4	4.1	4.3	3.9	3.9	3.7	3.9	3.8	4.1	4.0	4.7	4.0
1982	4.1	3.9	3.8	4.2	3.2	3.4	3.0	3.3	3.2	3.1	2.5	2.7	3.3	2.9
1983	2.5	2.3	2.2	2.0	2.0	1.7	2.0	1.7	1.8	1.8	2.5	2.0	2.0	2.1
1984	2.1	2.7	2.6	2.6	2.8	2.3	2.3	2.6	2.5	2.4	2.3	2.6	2.4	2.4
1985	2.6	2.4	2.7	2.5	1.9	2.6	2.7	3.0	2.2	2.0	1.8	1.8	2.4	2.2
1986	1.8	1.8	1.6	1.4	1.7	1.0	0.9	0.8	0.7	0.7	0.4	0.3	1.1	0.7
1987	0.1	0.2	0.2	0.3	0.0	0.7	0.6	0.7	0.7	0.6	0.8	0.9	0.5	0.7
1988	0.9	0.9	0.8	0.7	0.7	0.6	0.6	0.6	0.7	0.9	1.1	1.1	0.8	0.9
1989	1.2	1.3	1.7	2.8	3.2	3.1	3.2	3.1	3.4	3.4	3.3	3.2	2.7	3.2
1990	3.3	3.1	3.0	2.3	2.1	2.2	2.4	2.5	2.4	2.6	2.9	3.1	2.7	2.7
1991	3.0	3.2	3.1	2.7	2.8	3.0	3.1	3.1	3.0	2.7	2.5	2.5	2.9	2.7
1992	2.4	2.5	2.6	2.9	2.6	2.6	2.2	2.4	2.4	2.3	2.1	1.9	2.4	2.2
1993	1.5	1.5	1.5	1.3	1.5	1.3	1.4	1.1	1.0	1.2	1.1	1.1	1.3	1.1
1994	1.1	1.0	0.9	0.7	0.7	0.8	0.6	0.7	0.5	0.5	0.5	0.3	0.7	0.6
1995	0.3	0.3	0.2	0.1	-0.2	-0.4	-0.4	-0.5	0.1	-0.2	-0.1	0.0	-0.1	-0.1
1996	-0.1	0.0	0.0	0.0	0.0	0.1	0.2	0.0	-0.3	-0.1	-0.1	-0.1	0.0	0.0
1997	0.1	0.1	0.1	1.4	1.6	1.6	1.6	1.8	2.3	2.2	2.2	2.2	1.4	1.8
1998	1.9	1.7	1.7	0.5	0.3	0.3	0.1	0.1	-0.3	-0.2	-0.2	-0.1	0.5	0.0
1999	-0.1	-0.1	-0.2	-0.2	-0.2	-0.1	-0.1	-0.1	0.0	-0.2	-0.3	-0.4	-0.2	-0.2
2000	-0.5	-0.4	-0.4	-0.5	-0.4	-0.9	-0.7	-0.8	-1.0	-1.0	-0.9	-1.0	-0.7	-0.8
2001	-1.2	-1.4	-1.5	-1.4	-1.4	-1.1	-1.1	-1.2	-1.2	-1.0	-1.0	-1.0	-1.2	-1.1
2002	-1.2	-0.9	-0.7	-1.1	-1.1	-1.0	-1.0	-0.9	-0.9	-0.8	-0.7	-0.7	-0.9	-0.9
2003	-0.6	-0.7	-0.7	-0.4	-0.4	-0.4	-0.4	-0.3	-0.3	-0.1	-0.2	-0.1	-0.4	-0.3
2004	-0.3	-0.2	-0.1	-0.1	-0.1	-0.1	-0.1	-0.2	-0.1	-0.3	-0.3	-0.4	-0.2	-0.2
2005	-0.5	-0.5	-0.5	-0.5	-0.4	-0.4	-0.4	-0.3	-0.4	-0.3	-0.3	-0.2	-0.4	-0.2
2006	-0.4	-0.2	-0.1	-0.1	-0.1	0.0	0.0	0.0	0.0	0.1	0.2	0.2	0.0	0.0
2007	0.2	0.0	-0.1	0.0	0.0	-0.1	-0.1	0.0	-0.1	0.0	0.1	0.3	0.0	0.1
2008	0.4	0.4	0.6	0.7	0.9	1.3	1.6	1.5	1.7	1.5	1.1	0.8	1.0	1.1
2009	0.5	0.6	0.4	0.0	-0.7	-1.3	-1.7	-1.9	-2.1	-2.2	-1.9	-1.9	-1.0	-1.6
2010	-2.0	-1.8	-1.8	-1.9	-1.5	-1.3	-1.3	-1.1	-1.0	-0.5	-0.5	-0.4	-1.2	-0.9
2011	-0.8	-0.8	-0.8	-0.5	-0.4	-0.4	-0.1	-0.2	-0.1	-0.4	-0.5	-0.3	-0.4	-0.3
2012	-0.4	-0.3	-0.3	-0.5	-0.8	-0.6	-0.6	-0.5	-0.4	-0.4	-0.5	-0.6	-0.5	-0.6
2013	-0.5	-0.6	-0.5	-0.3	0.1	0.2	0.3	0.4	0.2	0.3	0.6	0.7	0.1	0.4
2014	0.7	0.9	1.0	2.7	2.8	2.8	2.7	2.7	2.6	2.6	2.4	2.3	2.2	2.5
2015	2.2	2.2	2.2	0.4	0.2	0.1	-0.1	-0.1	-0.2	-0.2	0.0	0.1	0.6	0.0
2016	-0.1	0.0	-0.1	-0.3	-0.4	-0.3	-0.4	-0.4	-0.5	-0.4	-0.4	-0.6	-0.3	-0.4
2017	-0.3	-0.3	-0.4	-0.1	0.1	0.0	0.2	0.4	0.5	0.6	0.6	0.8	0.2	0.4
2018	0.7	0.9	0.8	0.6	0.5	0.7	0.8	0.9	1.0	1.0	1.0	0.9	0.8	0.9
2019	1.1	1.1	1.1	1.3	1.1	0.9	0.9	0.7	0.5	0.5	0.6	0.8	0.9	0.7
2020	0.7	0.5	0.4	-0.1	0.2	0.2	0.4	-0.3	-0.2	-0.5	-0.7	-0.9	0.0	-0.2
2021	-0.4	-0.4	-0.3	-0.9	-0.7	-0.6	-0.3	0.0	0.1	0.1	0.3	0.5	-0.2	0.0
2022	0.2	0.5	0.8	1.9	P 1.9									

注1) 「P」は速報値

注2) 原数値を掲載。前年同月比、前年比及び前年度比は各基準年の公表値による。

## 10 東京都区部

第3-3表 生鮮食品及びエネルギーを除く総合・前年同月比の推移

( 東京都区部 )

	1月	2月	3月	4月	5月	6月	7月	8月	9月	10月	11月	12月	年	年度
1971年	6.1	5.9	6.0	6.7	6.9	8.0	7.7	7.3	7.2	6.5	6.4	6.1	6.7	6.7
1972	5.8	6.3	6.3	5.8	6.3	6.2	6.7	7.2	6.5	6.8	7.0	7.5	6.6	7.2
1973	8.0	8.5	9.8	10.2	10.8	11.2	11.4	11.6	12.8	12.7	13.5	15.1	11.3	14.0
1974	18.1	20.1	19.2	19.8	20.3	19.4	20.1	19.8	19.2	22.6	22.4	20.3	20.1	19.0
1975	16.9	14.2	13.9	14.8	13.7	13.9	12.9	12.3	12.7	9.6	8.8	8.3	12.6	11.3
1976	9.7	10.1	10.0	9.3	9.3	9.1	9.1	8.9	8.7	9.0	9.4	10.2	9.4	9.0
1977	8.8	8.2	8.0	8.1	8.7	8.8	8.8	8.8	8.2	8.2	7.5	6.6	8.2	7.8
1978	6.4	6.7	6.8	6.4	5.8	5.1	5.2	5.1	4.8	4.7	4.5	4.8	5.5	4.9
1979	4.7	3.9	4.1	3.5	3.4	3.9	3.5	3.4	3.8	3.5	3.6	3.4	3.7	3.7
1980	3.8	4.3	4.2	5.0	5.9	6.2	6.2	6.6	6.0	6.2	6.4	6.3	5.6	6.0
1981	5.8	5.8	5.4	4.6	4.5	4.3	4.0	3.8	3.9	3.9	4.2	4.1	4.5	4.0
1982	4.0	3.8	3.7	4.2	3.3	3.3	3.1	3.5	3.4	3.1	2.5	2.8	3.3	3.0
1983	2.6	2.4	2.3	2.2	2.3	1.9	2.3	2.0	2.1	2.3	2.8	2.4	2.4	2.4
1984	2.5	2.9	3.0	2.8	3.0	2.6	2.4	2.6	2.7	2.6	2.4	2.8	2.6	2.7
1985	3.0	2.6	2.8	2.7	2.3	2.6	2.6	2.4	2.7	2.6	2.7	2.6	2.6	2.4
1986	2.0	2.0	1.8	1.6	2.0	1.8	1.7	1.6	1.6	1.5	1.2	1.2	1.7	1.5
1987	1.2	1.2	1.2	1.2	0.8	1.0	0.9	1.0	0.9	0.8	1.0	1.1	1.0	0.9
1988	0.9	1.1	1.0	0.9	0.9	0.8	0.8	0.8	0.9	1.2	1.4	1.3	1.0	1.2
1989	1.4	1.4	1.7	3.1	3.5	3.4	3.5	3.4	3.7	3.6	3.4	3.3	2.9	3.4
1990	3.5	3.3	3.1	2.3	2.1	2.2	2.4	2.5	2.4	2.6	2.9	3.1	2.7	2.7
1991	3.0	3.2	3.1	2.8	2.9	3.1	3.2	3.2	3.0	2.8	2.7	2.7	3.0	2.9
1992	2.6	2.7	2.7	3.0	2.8	2.8	2.4	2.6	2.6	2.5	2.2	2.0	2.5	2.3
1993	1.6	1.6	1.6	1.4	1.5	1.3	1.4	1.1	1.0	1.3	1.2	1.2	1.4	1.2
1994	1.2	1.1	1.0	0.9	0.9	1.0	0.7	0.8	0.7	0.6	0.6	0.4	0.8	0.7
1995	0.4	0.4	0.3	0.1	-0.2	-0.4	-0.4	-0.5	0.2	-0.1	0.0	0.1	0.0	-0.1
1996	0.1	0.1	0.1	0.1	0.1	0.2	0.3	0.1	-0.2	0.0	0.0	-0.1	0.1	0.1
1997	0.0	0.0	0.0	1.3	1.5	1.5	1.4	1.6	2.2	2.1	2.1	2.2	1.3	1.7
1998	1.9	1.8	1.8	0.7	0.5	0.5	0.3	0.3	-0.1	0.0	0.0	0.1	0.6	0.2
1999	0.1	0.0	-0.1	-0.1	-0.1	0.0	0.1	0.1	0.1	-0.2	-0.3	-0.4	0.0	-0.1
2000	-0.5	-0.4	-0.4	-0.6	-0.5	-1.1	-0.9	-1.0	-1.2	-1.1	-1.0	-1.1	-0.9	-1.0
2001	-1.4	-1.5	-1.7	-1.5	-1.5	-1.2	-1.1	-1.2	-1.2	-1.1	-1.1	-1.1	-1.3	-1.1
2002	-1.2	-0.9	-0.7	-0.9	-0.9	-0.8	-0.8	-0.7	-0.7	-0.6	-0.5	-0.5	-0.8	-0.7
2003	-0.5	-0.6	-0.6	-0.5	-0.5	-0.5	-0.5	-0.4	-0.4	-0.2	-0.3	-0.2	-0.4	-0.4
2004	-0.3	-0.2	-0.1	-0.1	-0.1	-0.1	-0.1	-0.2	-0.1	-0.2	-0.3	-0.4	-0.2	-0.2
2005	-0.5	-0.5	-0.5	-0.5	-0.4	-0.4	-0.4	-0.3	-0.4	-0.5	-0.4	-0.3	-0.4	-0.3
2006	-0.6	-0.6	-0.4	-0.3	-0.3	-0.2	-0.2	-0.3	-0.3	-0.1	0.0	0.1	-0.3	-0.1
2007	0.1	0.1	-0.1	-0.1	-0.1	-0.2	-0.2	-0.1	-0.1	-0.1	0.0	0.1	0.0	-0.1
2008	0.2	0.0	0.3	0.4	0.6	0.9	1.0	1.0	1.2	1.1	0.9	0.8	0.7	0.8
2009	0.4	0.5	0.2	-0.2	-0.4	-0.8	-0.9	-1.1	-1.4	-1.5	-1.4	-1.6	-0.7	-1.2
2010	-1.6	-1.4	-1.4	-1.5	-1.6	-1.5	-1.6	-1.4	-1.4	-0.7	-0.7	-0.6	-1.3	-1.0
2011	-1.0	-0.9	-0.9	-0.7	-0.6	-0.6	-0.3	-0.5	-0.4	-0.8	-1.0	-0.9	-0.7	-0.7
2012	-0.9	-0.8	-0.8	-1.0	-1.2	-0.9	-0.9	-0.8	-1.0	-1.0	-0.9	-1.0	-0.9	-1.0
2013	-0.9	-1.0	-0.9	-0.7	-0.4	-0.4	-0.4	-0.3	-0.2	-0.1	0.2	0.4	-0.4	0.0
2014	0.4	0.5	0.6	2.3	2.3	2.3	2.4	2.4	2.4	2.4	2.2	2.1	1.9	2.3
2015	2.1	2.1	2.1	0.3	0.4	0.5	0.5	0.6	0.8	0.7	0.9	1.0	1.0	0.7
2016	0.7	0.9	0.9	0.8	0.6	0.6	0.4	0.3	0.1	0.2	0.1	-0.1	0.5	0.2
2017	0.1	0.0	-0.2	-0.1	0.0	-0.2	-0.1	0.0	0.0	0.1	0.2	0.4	0.0	0.1
2018	0.4	0.5	0.5	0.3	0.2	0.4	0.5	0.6	0.7	0.6	0.6	0.6	0.5	0.6
2019	0.7	0.7	0.7	0.9	0.8	0.8	0.8	0.7	0.6	0.7	0.7	0.9	0.8	0.8
2020	0.9	0.7	0.7	0.2	0.5	0.4	0.6	-0.1	0.0	-0.2	-0.2	-0.4	0.2	0.1
2021	0.1	0.1	0.1	-0.7	-0.6	-0.6	-0.4	-0.1	-0.1	-0.4	-0.4	-0.3	-0.3	-0.4
2022	-0.7	-0.6	-0.4	0.8	P 0.9									

注1) 「P」は速報値

注2) 原数値を掲載。前年同月比、前年比及び前年度比は各基準年の公表値による。

第4表 財・サービス分類指数 (東京都区部)

2020年=100

財・サービス分類	ウ エ イ ト	2022年4月		2022年5月				
		前年同 月比 (%)	前年同 月比 寄与度	指数	前月比 (%)	前年同 月比 (%)	前年同 月比 寄与度	寄与度差
総 合	10000	2.4		101.8	0.3	2.4		
財	4341	5.4	2.36	105.0	0.3	5.2	2.28	-0.08
生鮮食品を除く財	3956	4.6	1.82	104.5	0.2	4.4	1.74	-0.08
農 水 畜 産 物	662	9.1	0.59	106.7	1.0	9.2	0.60	0.01
生 鮮 商 品	614	10.1	0.60	107.8	1.1	10.3	0.62	0.02
他 の 農 水 畜 産 物	48	-3.3	-0.02	93.4	0.0	-4.8	-0.02	-0.01
米 類	48	-3.3	-0.02	93.4	0.0	-4.8	-0.02	-0.01
工 業 製 品	3085	2.2	0.70	102.6	0.0	2.2	0.67	-0.03
食 料 工 業 製 品	1396	2.8	0.40	102.6	0.1	2.8	0.39	0.00
織 維 製 品	377	0.2	0.01	101.7	0.0	0.3	0.01	0.01
石 油 製 品	61	14.2	0.09	122.4	-1.7	11.9	0.08	-0.02
他 の 工 業 製 品	1251	1.6	0.20	101.9	-0.1	1.5	0.19	-0.02
電 気 ・ 都 市 ガ ス ・ 水 道	484	22.2	1.04	118.7	1.4	20.3	0.97	-0.06
出 版 物	110	3.4	0.04	104.1	0.0	3.3	0.04	0.00
サ ー ビ ス	5659	0.1	0.05	99.4	0.3	0.2	0.09	0.04
持家の帰属家賃を除くサービス	3658	0.0	-0.01	98.7	0.3	0.0	-0.01	0.00
公 共 サ ー ビ ス	1101	-0.3	-0.03	100.0	0.1	-0.5	-0.06	-0.02
外 食	19	7.8	0.01	103.9	0.0	0.7	0.00	-0.01
公営・都市再生機構・公社家賃	62	0.2	0.00	100.6	0.5	0.1	0.00	0.00
家事関連サービス	318	-0.5	-0.02	101.5	0.0	-0.5	-0.02	0.00
医療・福祉関連サービス	307	-1.5	-0.05	98.0	0.0	-1.5	-0.05	0.00
運輸・通信関連サービス	304	0.4	0.01	100.4	0.2	0.1	0.00	-0.01
教育関連サービス	21	0.4	0.00	99.7	0.0	0.4	0.00	0.00
教養娯楽関連サービス	71	0.0	0.00	99.1	0.0	0.0	0.00	0.00
一 般 サ ー ビ ス	4557	0.2	0.09	99.2	0.3	0.3	0.15	0.07
外 食	515	1.3	0.07	101.9	0.8	2.0	0.11	0.04
民 営 家 賃	391	0.2	0.01	100.3	0.1	0.2	0.01	0.00
民 営 家 賃 ( 木 造 )	-	0.6	0.00	100.9	0.4	1.0	0.01	0.00
民 営 家 賃 ( 非 木 造 )	-	0.1	0.00	100.2	0.1	0.1	0.00	0.00
持家の帰属家賃	2000	0.3	0.06	100.5	0.2	0.5	0.10	0.04
持家の帰属家賃(木造)	-	0.6	0.06	100.9	0.4	1.0	0.09	0.04
持家の帰属家賃(非木造)	-	0.1	0.01	100.2	0.1	0.1	0.01	0.00
他 の サ ー ビ ス	1650	-0.3	-0.05	96.5	0.3	-0.4	-0.06	-0.02
家事関連サービス	438	1.7	0.07	102.5	0.8	2.4	0.11	0.03
医療・福祉関連サービス	40	0.0	0.00	100.6	0.0	0.0	0.00	0.00
教育関連サービス	438	1.0	0.04	101.1	-0.5	0.1	0.01	-0.04
通信・教養娯楽関連サービス	735	-2.4	-0.17	90.0	0.4	-2.6	-0.18	-0.01
<< 別掲 >>								
耐 久 消 費 財	520	3.4	0.18	102.8	-0.1	3.2	0.17	-0.01
半 耐 久 消 費 財	664	0.2	0.01	101.3	0.1	0.3	0.02	0.01
非 耐 久 消 費 財	3158	6.9	2.18	106.2	0.4	6.6	2.10	-0.08
公 共 料 金	1616	6.3	1.02	105.9	0.5	5.8	0.94	-0.09

注) 原数値を掲載

## 消費者物価指数の公表予定

全国		東京都区部 (中旬速報値)		備考
調査月	公表日	調査月	公表日	
2021年12月分※	2022年1月21日(金)	2022年1月分	2022年1月28日(金)	※全国 年平均同時公表
2022年1月分	2月18日(金)	2月分	2月25日(金)	
2月分	3月18日(金)	3月分※	3月25日(金)	※東京都区部 年度平均同時公表
3月分※	4月22日(金)	4月分	5月6日(金)	※全国 年度平均同時公表
4月分	5月20日(金)	5月分	5月27日(金)	
5月分	6月24日(金)	6月分	7月1日(金)	
6月分	7月22日(金)	7月分	7月29日(金)	
7月分	8月19日(金)	8月分	8月26日(金)	
8月分	9月20日(火)	9月分	10月4日(火)	
9月分	10月21日(金)	10月分	10月28日(金)	
10月分	11月18日(金)	11月分	11月25日(金)	
11月分	12月23日(金)	12月分※	2023年1月10日(火)	※東京都区部 年平均同時公表
12月分※	2023年1月20日(金)	2023年1月分	1月27日(金)	※全国 年平均同時公表
2023年1月分	2月24日(金)	2月分	3月3日(金)	
2月分	3月24日(金)	3月分※	3月31日(金)	※東京都区部 年度平均同時公表

<内容に関する問合せ先>



総務省統計局統計調査部消費統計課  
物価統計室物価指数第一係・第二係  
電話 03(5273)1175

消費者物価指数の  
最新情報はこちら！

消費者物価指数

検索

・ホームページ

<https://www.stat.go.jp/data/cpi/index.html>

\* この冊子は、次の URL からダウンロードできます。

<https://www.stat.go.jp/data/cpi/sokuhou/tsuki/index-t.html>

\* 結果の概要は、統計メールニュースでも配信しています。メールニュースのお申込みは、統計局ホームページから。

「政府統計の総合窓口(e-Stat)」(<https://www.e-stat.go.jp/>)でも統計データ等の各種統計情報が御覧いただけます。  
本冊子に掲載されたデータを引用・転載する場合には、出典(例:総務省「消費者物価指数」より引用)の表記をお願いします。