

存在します。

ア 表にフィルターを設定する

画面左上にフィルター機能が表示されています。

ダウンロード時は在留資格が「(すべて)」になっており、フィルター機能で「03:教授」を選択すると、在留資格「教授」のみの都道府県別、国籍・地域別在留外国人数が表示されます。

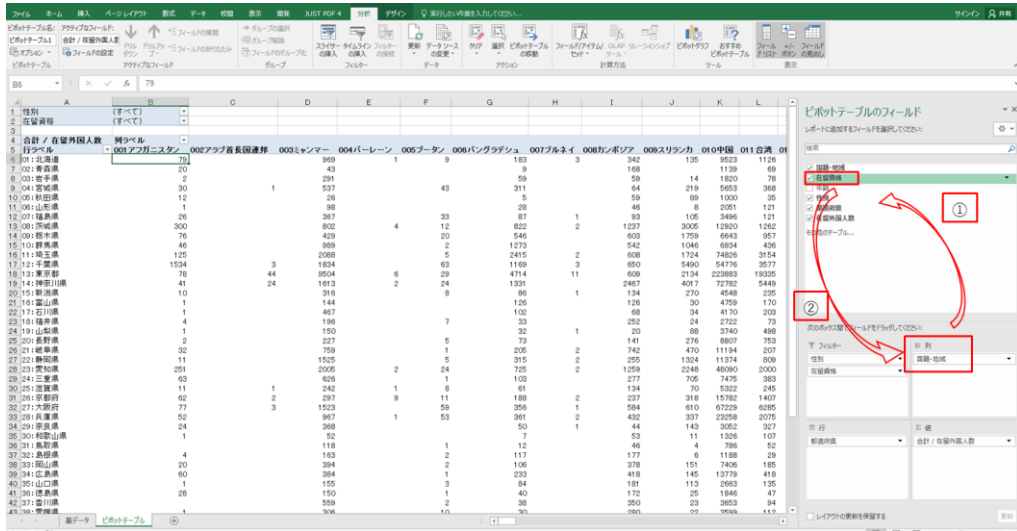
	002アジア諸国連邦	003ミャンマー	004バレーン	005ブータン	006バングラディッシュ	007ブルネイ	008カンボジア	009スリランカ	010中国	011台湾	012香港
1 性別	(すべて)	(すべて)	(すべて)	(すべて)	(すべて)	(すべて)	(すべて)	(すべて)	(すべて)	(すべて)	(すべて)
2 在留資格	03:教授	03:教授	03:教授	03:教授	03:教授	03:教授	03:教授	03:教授	03:教授	03:教授	03:教授
3											
4 合計	969	1	9	9	183	3	342	135	9523	1126	68
5 01:北米諸国	43				9		168	59	1139	79	
6 02:東南アジア	291				311		64	219	5953	368	
7 03:教授	537			43	5		59	89	1000	35	
8 04:技能実習	367				28		46	8	2051	121	
9 05:学生	802				82		93	105	3486	121	
10 06:家族滞在	429		4	12	802		2	1237	3005	1290	1262
11 07:短期滞在	989				20		609	1759	6643	857	
12 08:技能実習1号イ	2088				2		542	1046	6934	436	
13 09:短期滞在	2088				5		608	1724	74826	3154	
14 09:短期滞在	1834				1169		650	5490	54776	2577	
15 10:短期滞在	8504		6	59	4714		3	609	2134	223923	19325
16 11:技能実習	1613		2	24	1331		2467	4017	72782	5449	
17 12:短期滞在	316				86		134	270	4548	235	
18 13:東京府	144				126		30	4759	170		
19 14:神奈川県	467				102		68	34	4170	203	
20 15:静岡県	186				33		252	24	2722	73	
21 16:富山県	150				32		20	88	3740	498	
22 17:石川県	227				5		73	141	276	8907	753
23 18:岐阜県	759				205		742	470	11194	207	
24 19:山梨県	1525				5		255	1324	11374	809	
25 20:長野県	2005		2	24	705		2	1259	2249	48360	2000
26 21:岐阜県	626				103		277	705	7475	383	
27 22:静岡県	242				81		134	70	5322	245	
28 23:東京都	297		9	11	188		237	318	15782	1407	
29 24:東京都	1523				59		584	610	67229	6285	
30 25:東京都	967		1		53		482	397	23256	2075	
31 26:東京都	368				7		44	143	3052	327	
32 27:東京都	52				50		53	11	1326	107	
33 28:東京都	118				12		46	4	789	52	
34 29:東京都	163				117		177	6	1188	29	
35 30:東京都	384				2		278	151	7406	185	
36 31:東京都	384				1		418	145	13778	418	
37 32:東京都	155				84		181	113	3953	135	
38 33:東京都	150				40		172	25	1840	47	
39 34:東京都	559				2		350	23	3853	84	
40 35:東京都	306				10		30	21	3046	113	

※フィルターは複数の項目を同時に選択できます。例えば「23:技能実習1号イ」「24:技能実習1号ロ」をどちらも選択すれば、「技能実習1号」をまとめて表示させることもできます。

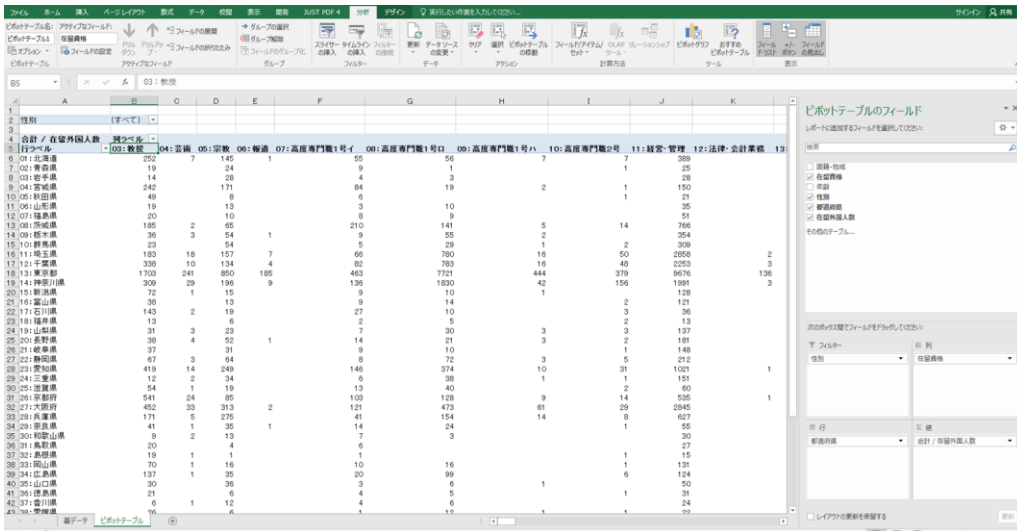
また、「性別」のフィルター機能を使用することで、男性又は女性のみ数値にすることができます。

イ 国籍・地域別を在留資格別へ変更

次の図のように、ピボットテーブルのフィールドの「列」枠の①「国籍・地域」をクリックしたまま上の枠に移動させ、代わりに上の枠にある②「在留資格」をクリックしたまま「列」枠に移動させます。



移動後は次の図のように、表の列項目が在留資格別になります。



同じような操作で、行列の項目を自由に組み合わせることができます。

また、上記アのフィルター機能に「国籍・地域」の項目を追加する場合は、ピボットテーブルのフィールドの「フィルター」枠に「国籍・地域」を移動させます。

