

2020年基準 消費者物価指数

東京都区部 2023年(令和5年)12月分 (中旬速報値)

※全国結果に先立ち、先行指標として東京都区部(中旬時点)のみの結果を速報として公表するものです。

◎ 概況

- (1) **総合指数**は2020年を100として106.5
前年同月比は2.4%の上昇 前月と同水準(季節調整値)
- (2) **生鮮食品を除く総合指数**は106.1
前年同月比は2.1%の上昇 前月比(季節調整値)は0.2%の上昇
- (3) **生鮮食品及びエネルギーを除く総合指数**は105.8
前年同月比は3.5%の上昇 前月比(季節調整値)は0.2%の上昇

図1 総合指数の動き

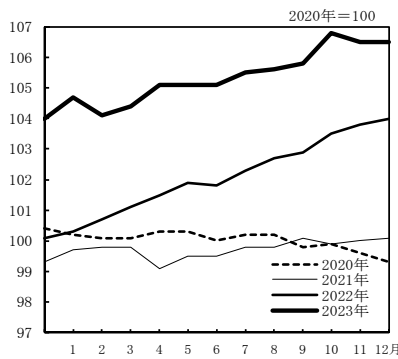


図2 生鮮食品を除く総合指数の動き

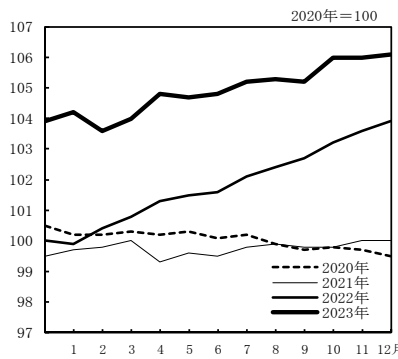


図3 生鮮食品及びエネルギーを除く総合指数の動き

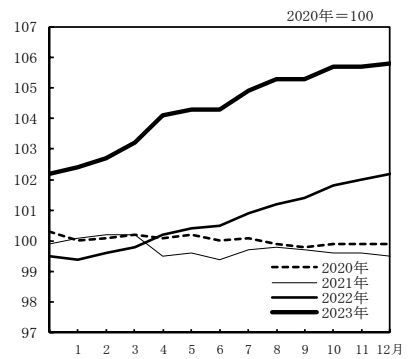


表1 総合、生鮮食品を除く総合、生鮮食品及びエネルギーを除く総合の指数及び前年同月比

2020年=100

原数値		2022年 2023年												
		12月	1月	2月	3月	4月	5月	6月	7月	8月	9月	10月	11月	12月
総合	指数	104.0	104.7	104.1	104.4	105.1	105.1	105.1	105.5	105.6	105.8	106.8	106.5	106.5
	前年同月比(%)	3.9	4.4	3.4	3.3	3.5	3.2	3.2	3.2	2.9	2.8	3.2	2.7	2.4
生鮮食品を除く総合	指数	103.9	104.2	103.6	104.0	104.8	104.7	104.8	105.2	105.3	105.2	106.0	106.0	106.1
	前年同月比(%)	3.9	4.3	3.3	3.2	3.5	3.1	3.2	3.0	2.8	2.5	2.7	2.3	2.1
生鮮食品及びエネルギーを除く総合	指数	102.2	102.4	102.7	103.2	104.1	104.3	104.3	104.9	105.3	105.3	105.7	105.7	105.8
	前年同月比(%)	2.7	3.0	3.1	3.4	3.8	3.9	3.8	4.0	4.0	3.9	3.8	3.6	3.5

表2 総合、生鮮食品を除く総合、生鮮食品及びエネルギーを除く総合の前月比(季節調整値)

季節調整値		2022年 2023年												
		12月	1月	2月	3月	4月	5月	6月	7月	8月	9月	10月	11月	12月
総合	前月比(%)	0.3	0.7	-0.6	0.3	0.5	-0.1	0.2	0.3	0.1	0.2	0.9	-0.2	0.0
	前月比(%)	0.4	0.5	-0.7	0.2	0.5	-0.1	0.3	0.2	0.2	0.0	0.7	0.0	0.2
生鮮食品及びエネルギーを除く総合	前月比(%)	0.3	0.5	0.3	0.4	0.6	0.2	0.2	0.4	0.3	0.1	0.3	0.1	0.2

注) 季節調整値は、毎年12月確報結果公表時に、過去に遡って改定している。

2 東京都区部

◎ 前年同月との比較（10大費目）

表3 10大費目指数、前年同月比及び寄与度

2020年=100

原数値	総合	生鮮食品	生鮮食品及	食料	生食	生鮮食品	住居	光熱	家具	被服及び	保健	交通	教育	教養	諸雑費
		を除く	びエネルギー			を除く									
		総合	総合			食料									
指数	106.5	106.1	105.8	114.6	117.0	114.2	101.8	107.0	114.8	108.5	101.8	94.8	103.2	111.6	105.1
前年同月比(%)	(2.7)	(2.3)	(3.6)	(7.0)	(10.2)	(6.4)	(0.4)	(-15.3)	(4.4)	(3.7)	(2.3)	(3.7)	(2.0)	(8.8)	(2.0)
寄与度		(2.25)	(3.26)	(1.83)	(0.41)	(1.42)	(0.12)	(-1.04)	(0.16)	(0.14)	(0.10)	(0.33)	(0.09)	(0.81)	(0.11)
寄与度差		2.01	3.17	1.71	0.38	1.34	0.11	-1.19	0.20	0.14	0.11	0.28	0.09	0.82	0.11
		-0.24	-0.09	-0.12	-0.03	-0.09	-0.01	-0.15	0.04	0.00	0.00	-0.05	0.00	0.01	0.00

注) ()は、前月の前年同月比及び寄与度。各寄与度は、総合指数の前年同月比に対するものである。

[総合指数の前年同月比に寄与した主な内訳]

10大費目 中分類、前年同月比(寄与度)

品目、前年同月比(寄与度)

上昇

食料	生鮮野菜 16.8%(0.30)	ねぎ 50.1%(0.08) など
	調理食品 7.3%(0.26)	調理パン 15.7%(0.04) など
	菓子類 11.0%(0.24)	プリン 39.5%(0.04) など
	穀類 9.4%(0.18)	あんパン 12.0%(0.04) など
	乳卵類 12.8%(0.15)	鶏卵 22.7%(0.05) など
	生鮮果物 12.0%(0.11)	りんご 29.0%(0.04) など
	外食 1.9%(0.11)	フライドチキン(外食) 19.2%(0.03) など
家具・家事用品	家事用消耗品 13.4%(0.12)	トイレトペーパー 18.5%(0.02) など
交通・通信	通信 4.9%(0.12)	通信料(携帯電話) 11.0%(0.10) など
	自動車等関係費 2.3%(0.10)	レンタカー料金 18.7%(0.03) など
教養娯楽	教養娯楽サービス 11.7%(0.66)	宿泊料 59.0%(0.53) など
	教養娯楽用品 5.6%(0.10)	ペットフード(キャットフード) 31.7%(0.03) など

下落

光熱・水道	電気代 -21.7%(-0.74)	
	ガス代 -21.4%(-0.45) 都市ガス代 -21.9%(-0.45)

○ 前月との比較（10大費目）

表4 10大費目の前月比及び寄与度

原数値	総合	生鮮食品	生鮮食品及	食料	生食	生鮮食品	住居	光熱	家具	被服及び	保健	交通	教育	教養	諸雑費
		を除く	びエネルギー			を除く									
		総合	総合			食料									
前月比(%)	0.0	0.1	0.1	-0.4	-2.4	0.0	0.0	-0.3	-0.2	0.2	0.1	0.0	0.0	0.7	-0.1
寄与度		0.07	0.08	-0.10	-0.10	0.00	0.01	-0.01	-0.01	0.01	0.00	0.00	0.00	0.07	0.00

注) 各寄与度は、総合指数の前月比に対するものである。

◎ 総合指数の前年同月比の変動に寄与した項目

総合の前年同月比の上昇幅は0.3ポイント縮小（11月 2.7% → 12月 2.4%）

- ・生鮮食品により総合の上昇幅が0.03ポイント縮小

生鮮食品を除く総合の前年同月比の上昇幅は0.2ポイント縮小（11月 2.3% → 12月 2.1%）

- ・都市ガス代、電気代の下落幅が拡大し、エネルギーにより総合の上昇幅が0.15ポイント縮小
- ・生鮮食品を除く食料により総合の上昇幅が0.09ポイント縮小
- ・宿泊料により総合の上昇幅が0.03ポイント縮小
- ・家庭用耐久財により総合の上昇幅が0.02ポイント拡大

表5 エネルギー構成品目の前年同月比及び寄与度

	万分比 ウエイト	2023年11月		2023年12月			
		前年同月比(%)	寄与度	前月比(%)	前年同月比(%)	寄与度	寄与度差
エネルギー	470	-16.7	-1.01	-0.3	-18.8	-1.16	-0.15
電気代	262	-20.1	-0.68	-0.7	-21.7	-0.74*	-0.06
都市ガス代	148	-18.4	-0.36	0.2	-21.9	-0.45*	-0.09
プロパンガス	4	4.4	0.00	0.0	4.4	0.00	0.00
灯油	6	3.6	0.00	0.0	2.1	0.00	0.00
ガソリン	51	4.2	0.03	0.0	4.1	0.02	0.00

表6 他の主な項目の前年同月比及び寄与度

	万分比 ウエイト	2023年11月		2023年12月			
		前年同月比(%)	寄与度	前月比(%)	前年同月比(%)	寄与度	寄与度差
生鮮食品を除く食料	2144	6.4	1.42	0.0	6.0	1.34	-0.09
家庭用耐久財	111	-1.4	-0.02	-0.8	0.4	0.00	0.02
教養娯楽用耐久財	80	0.4	0.00	0.2	-0.2	0.00	0.00
宿泊料	100	62.9	0.56	-0.6	59.0	0.53	-0.03

図4 電気代指数の動き

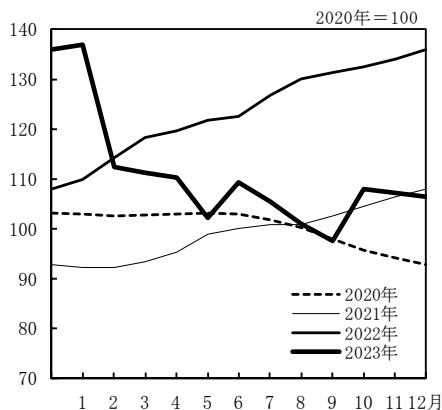


図5 ガソリン指数の動き

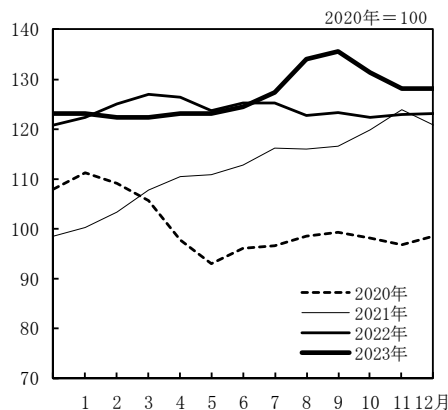
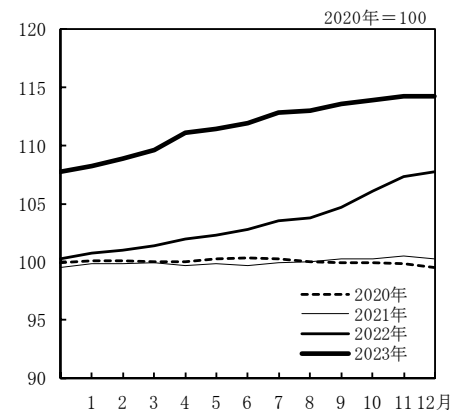


図6 生鮮食品を除く食料指数の動き



※「電気・ガス価格激変緩和対策事業」の影響（寄与度）は-0.45〔試算値〕
（内訳：電気代は-0.31〔試算値〕、都市ガス代は-0.14〔試算値〕）

年 月	原 数						住 居	光熱・ 水 道	家具・ 家事用品
	総 合	生鮮食品を 除く総合	生鮮食品及び エネルギー を除く総合	食 料	生鮮食品	生鮮食品 を除く 食 料			
ウェイト 指数	10000	9615	9145	2529	385	2144	2760	555	335
2019年平均	99.9	100.0	99.8	98.7	97.6	98.9	99.4	103.1	98.2
2020	100.0	100.0	100.0	100.0	100.0	100.0	100.0	100.0	100.0
2021	99.8	99.8	99.7	99.9	99.3	100.0	100.5	99.2	102.5
2022	102.2	101.9	100.8	104.4	108.7	103.6	101.1	118.6	106.2
2023	105.4	105.0	104.5	112.6	116.5	111.9	101.6	110.4	114.0
2022年 12月	100.1	100.0	99.5	100.5	102.2	100.2	100.7	105.5	101.6
2022年 1月	100.3	99.9	99.4	101.9	108.7	100.7	100.7	107.0	101.6
2	100.7	100.4	99.6	102.3	109.4	101.0	100.9	110.7	101.6
3	101.1	100.8	99.8	102.4	107.9	101.4	100.8	113.9	103.0
4	101.5	101.3	100.2	103.0	108.8	102.0	100.8	115.1	105.2
5	101.9	101.5	100.4	103.6	110.6	102.3	101.1	116.6	105.7
6	101.8	101.6	100.5	103.6	108.5	102.8	101.2	117.2	106.5
7	102.3	102.1	100.9	104.1	107.4	103.5	101.1	119.6	106.7
8	102.7	102.4	101.2	104.5	108.5	103.8	101.2	121.2	107.4
9	102.9	102.7	101.4	105.4	109.2	104.7	101.1	121.8	109.1
10	103.5	103.2	101.8	106.7	109.5	106.1	101.3	124.2	108.9
11	103.8	103.6	102.0	107.5	108.8	107.3	101.3	126.6	110.1
12	104.0	103.9	102.2	107.5	106.8	107.7	101.4	129.2	108.7
2023年 1月	104.7	104.2	102.4	109.4	116.3	108.2	101.4	131.4	108.8
2	104.1	103.6	102.7	109.9	115.2	108.9	101.4	116.2	110.6
3	104.4	104.0	103.2	110.2	113.5	109.6	101.4	114.6	112.4
4	105.1	104.8	104.1	111.5	113.9	111.1	101.5	112.8	115.8
5	105.1	104.7	104.3	111.9	114.5	111.4	101.5	108.1	115.2
6	105.1	104.8	104.3	111.9	112.0	111.9	101.6	110.1	114.1
7	105.5	105.2	104.9	113.0	114.5	112.8	101.6	106.7	115.0
8	105.6	105.3	105.3	113.0	113.1	113.0	101.6	103.0	114.5
9	105.8	105.2	105.3	114.6	120.2	113.6	101.6	100.3	115.3
10	106.8	106.0	105.7	116.0	127.5	113.9	101.7	107.7	116.1
11	106.5	106.0	105.7	115.0	119.9	114.2	101.8	107.2	115.0
12	106.5	106.1	105.8	114.6	117.0	114.2	101.8	107.0	114.8
前年(月)比									
2019年平均	0.8	0.9	0.8	0.7	-1.4	1.2	0.5	3.2	2.6
2020	0.1	0.0	0.2	1.3	2.5	1.1	0.6	-3.0	1.8
2021	-0.2	-0.2	-0.3	-0.1	-0.7	0.0	0.5	-0.8	2.5
2022	2.5	2.2	1.0	4.5	9.4	3.6	0.6	19.5	3.6
2023	3.2	3.0	3.7	7.9	7.2	8.0	0.5	-6.9	7.3
2022年 12月	0.2	0.3	0.2	0.0	-1.9	0.4	0.0	2.1	-1.3
2023年 1月	0.6	0.3	0.2	1.8	8.9	0.5	0.0	1.7	0.1
2	-0.5	-0.5	0.3	0.4	-0.9	0.6	0.0	-11.6	1.6
3	0.3	0.4	0.5	0.3	-1.5	0.6	0.0	-1.3	1.6
4	0.7	0.7	0.9	1.2	0.4	1.4	0.0	-1.6	3.1
5	0.0	0.0	0.2	0.3	0.5	0.3	0.0	-4.1	-0.6
6	0.0	0.1	0.0	0.0	-2.1	0.4	0.1	1.8	-0.9
7	0.4	0.4	0.6	1.0	2.3	0.8	0.0	-3.1	0.8
8	0.1	0.2	0.4	0.0	-1.2	0.2	0.0	-3.5	-0.4
9	0.1	-0.1	0.0	1.4	6.2	0.5	0.0	-2.6	0.7
10	1.0	0.7	0.4	1.2	6.1	0.3	0.1	7.4	0.6
11	-0.3	0.0	0.1	-0.8	-6.0	0.2	0.1	-0.4	-0.9
12	0.0	0.1	0.1	-0.4	-2.4	0.0	0.0	-0.3	-0.2
前年同月比									
2022年 12月	3.9	3.9	2.7	7.0	4.4	7.5	0.7	22.5	7.0
2023年 1月	4.4	4.3	3.0	7.4	7.0	7.4	0.7	22.8	7.2
2	3.4	3.3	3.1	7.4	5.4	7.8	0.6	4.9	8.9
3	3.3	3.2	3.4	7.6	5.1	8.1	0.7	0.6	9.1
4	3.5	3.5	3.8	8.3	4.7	8.9	0.6	-2.0	10.1
5	3.2	3.1	3.9	8.0	3.5	8.9	0.3	-7.3	9.0
6	3.2	3.2	3.8	8.0	3.2	8.9	0.4	-6.1	7.1
7	3.2	3.0	4.0	8.6	6.6	9.0	0.4	-10.8	7.8
8	2.9	2.8	4.0	8.2	4.2	8.9	0.4	-15.0	6.6
9	2.8	2.5	3.9	8.8	10.1	8.5	0.5	-17.6	5.7
10	3.2	2.7	3.8	8.7	16.4	7.3	0.4	-13.3	6.6
11	2.7	2.3	3.6	7.0	10.2	6.4	0.4	-15.3	4.4
12	2.4	2.1	3.5	6.6	9.6	6.0	0.4	-17.2	5.6

注1) 前年比は各基準年の公表値による。

注2) 2023年平均指数の算出に用いた月別指数のうち、2023年12月分については中旬速報値によっている。

(東京都区部)

2020年=100

値						季 節 調 整 値			年 月
被 服 及び履物	保健医療	交通・ 通 信	教 育	教養娯楽	諸 雑 費	総 合	生 鮮 食 品 を 除 く 総 合	生 鮮 食 品 及 び エ ネ ル ギ ー を 除 く 総 合	
375	471	1007	465	939	564	-	-	-	ウエイト
98.1	99.2	99.6	106.9	100.8	100.5	-	-	-	指数
100.0	100.0	100.0	100.0	100.0	100.0	-	-	-	2019 年平均
100.2	99.7	93.4	100.6	102.1	101.1	-	-	-	2020
101.6	99.1	90.6	101.1	103.2	102.4	-	-	-	2021
106.3	101.0	93.6	102.8	108.1	104.2	-	-	-	2022
101.1	99.3	89.7	101.0	102.9	101.6	100.1	100.1	99.5	2023
98.7	99.2	89.6	101.0	101.7	101.4	100.4	100.3	99.6	2021 年 12 月
99.7	99.2	89.6	101.0	102.3	101.6	100.8	100.5	99.8	2022 年 1 月
100.7	99.0	89.9	101.0	102.6	101.8	101.2	100.8	100.0	2
101.9	98.7	89.8	101.6	103.8	102.3	101.4	101.1	100.2	3
101.5	98.7	89.8	101.1	104.2	102.2	101.7	101.3	100.4	4
101.3	98.8	89.7	101.1	103.0	102.2	101.9	101.6	100.6	5
100.1	98.9	91.5	101.1	103.8	102.4	102.2	101.9	100.8	6
99.4	98.9	91.8	101.1	105.4	102.6	102.6	102.3	101.0	7
102.8	98.9	91.1	101.1	104.0	102.8	102.9	102.7	101.3	8
103.4	99.5	91.3	101.1	103.5	103.0	103.4	103.2	101.6	9
104.4	99.4	91.5	101.1	101.8	103.1	103.8	103.6	101.9	10
104.6	99.4	92.0	101.1	102.5	103.1	104.1	104.0	102.1	11
103.8	99.6	91.9	101.1	103.3	103.1	104.8	104.5	102.6	12
104.0	100.0	91.9	101.7	103.6	103.4	104.2	103.8	102.9	2023 年 1 月
105.0	100.4	92.4	101.9	104.9	103.5	104.5	104.1	103.4	2
106.4	100.5	92.8	103.0	107.1	103.7	105.0	104.6	104.1	3
106.6	100.9	93.0	103.1	108.1	103.8	104.9	104.5	104.2	4
106.5	101.3	92.8	103.2	106.6	104.2	105.1	104.8	104.4	5
105.2	101.3	94.4	103.2	109.1	104.0	105.4	105.0	104.8	6
105.0	101.6	95.1	103.2	111.5	104.8	105.5	105.2	105.1	7
107.7	101.5	94.4	103.2	109.5	104.9	105.8	105.2	105.2	8
108.0	101.6	94.9	103.2	111.1	105.0	106.8	106.0	105.5	9
108.3	101.7	94.8	103.2	110.8	105.2	106.6	106.0	105.6	10
108.5	101.8	94.8	103.2	111.6	105.1	106.6	106.2	105.7	11
									12
1.2	0.8	-0.6	-1.0	1.8	0.5	-	-	-	前年(月)比
1.9	0.8	0.4	-6.5	-0.8	-0.5	-	-	-	2019 年平均
0.2	-0.3	-6.6	0.6	2.1	1.1	-	-	-	2020
1.3	-0.6	-2.9	0.5	1.1	1.3	-	-	-	2021
4.6	2.0	3.3	1.6	4.7	1.8	-	-	-	2022
0.2	0.0	0.5	0.0	0.7	0.0	0.3	0.4	0.3	2023
-0.8	0.3	0.0	0.0	0.8	0.0	0.7	0.5	0.5	2022 年 12 月
0.2	0.4	-0.1	0.6	0.2	0.3	-0.6	-0.7	0.3	2023 年 1 月
1.0	0.4	0.5	0.1	1.3	0.0	0.3	0.2	0.4	2
1.3	0.1	0.5	1.1	2.1	0.2	0.5	0.5	0.6	3
0.2	0.4	0.2	0.1	1.0	0.1	-0.1	-0.1	0.2	4
-0.1	0.4	-0.3	0.0	-1.4	0.4	0.2	0.3	0.2	5
-1.2	0.0	1.7	0.0	2.3	-0.2	0.3	0.2	0.4	6
-0.1	0.3	0.8	0.0	2.2	0.8	0.1	0.2	0.3	7
2.6	-0.1	-0.7	0.0	-1.7	0.1	0.2	0.0	0.1	8
0.3	0.1	0.5	0.0	1.4	0.1	0.9	0.7	0.3	9
0.3	0.1	-0.1	0.0	-0.3	0.1	-0.2	0.0	0.1	10
0.2	0.1	0.0	0.0	0.7	-0.1	0.0	0.2	0.2	11
									12
3.5	0.1	2.5	0.1	-0.4	1.5	-	-	-	前年同月比
5.1	0.4	2.6	0.1	1.6	1.7	-	-	-	2022 年 12 月
4.3	0.8	2.6	0.8	1.3	1.8	-	-	-	2023 年 1 月
4.3	1.4	2.7	0.9	2.3	1.6	-	-	-	2
4.5	1.8	3.4	1.4	3.1	1.4	-	-	-	3
5.0	2.2	3.6	2.0	3.8	1.5	-	-	-	4
5.2	2.5	3.4	2.0	3.5	1.9	-	-	-	5
5.1	2.4	3.1	2.0	5.1	1.6	-	-	-	6
5.7	2.8	3.6	2.0	5.8	2.1	-	-	-	7
4.8	2.6	3.7	2.0	5.4	2.1	-	-	-	8
4.4	2.2	4.0	2.0	7.3	2.0	-	-	-	9
3.7	2.3	3.7	2.0	8.8	2.0	-	-	-	10
3.8	2.4	3.1	2.0	8.9	1.9	-	-	-	11
									12

注3) 季節調整の方法は、センサス局法(X-12-ARIMA)を用いた。

注4) 季節調整値は、毎年12月確報結果公表時に、過去に遡って改定している。

中分類	ウエイト	2023年11月		2023年12月				
		前年同月比 (%)	前年同月比寄与度	指数	前月比 (%)	前年同月比 (%)	前年同月比寄与度	寄与度差
総合	10000	2.7		106.5	0.0	2.4		
生鮮食品を除く総合	9615	2.3	2.25	106.1	0.1	2.1	2.01	-0.24
持家の帰属家賃を除く総合	8000	3.3	2.63	107.9	0.0	2.9	2.36	-0.28
持家の帰属家賃及び生鮮食品を除く総合	7614	2.9	2.22	107.5	0.1	2.6	1.98	-0.24
生鮮食品及びエネルギーを除く総合	9145	3.6	3.26	105.8	0.1	3.5	3.17	-0.09
食料（酒類を除く）及びエネルギーを除く総合	7111	2.7	1.88	103.3	0.1	2.7	1.87	-0.01
食料	2529	7.0	1.83	114.6	-0.4	6.6	1.71	-0.12
生鮮食品 ¹⁾	385	10.2	0.41	117.0	-2.4	9.6	0.38	-0.03
生鮮食品を除く食料	2144	6.4	1.42	114.2	0.0	6.0	1.34	-0.09
穀類	182	8.7	0.17	117.7	0.0	9.4	0.18	0.01
魚介類	175	6.7	0.14	126.0	-2.4	2.3	0.05	-0.09
生鮮魚介	102	3.6	0.04	124.5	-4.0	-2.5	-0.03	-0.08
肉類	221	3.9	0.09	111.6	0.5	2.8	0.06	-0.03
乳卵類	117	13.2	0.16	121.3	-0.2	12.8	0.15	0.00
野菜・海藻	280	9.2	0.26	111.9	-1.4	14.0	0.37	0.11
生鮮野菜	194	10.2	0.20	112.5	-2.4	16.8	0.30	0.10
果物	100	17.7	0.17	115.9	-0.4	11.0	0.11	-0.06
生鮮果物	90	19.4	0.17	118.1	-0.5	12.0	0.11	-0.06
油脂・調味料	105	6.8	0.08	119.2	-0.9	7.3	0.08	0.00
菓子類	213	10.8	0.24	119.5	-0.3	11.0	0.24	0.00
調理食品	346	8.3	0.30	116.6	0.3	7.3	0.26	-0.03
飲料	145	3.8	0.06	110.7	0.1	3.8	0.06	0.00
酒類	110	3.8	0.04	107.9	-1.0	3.4	0.04	0.00
外食	534	2.5	0.14	109.0	0.1	1.9	0.11	-0.03
住居	2760	0.4	0.12	101.8	0.0	0.4	0.11	-0.01
持家の帰属家賃を除く住居	759	1.2	0.09	104.8	0.1	1.2	0.09	0.00
家賃	2454	0.1	0.03	100.6	0.0	0.1	0.03	0.00
持家の帰属家賃を除く家賃	453	0.1	0.01	100.5	0.0	0.1	0.01	0.00
設備修繕・維持	306	2.7	0.09	111.3	0.3	2.6	0.08	0.00
光熱・水道	555	-15.3	-1.04	107.0	-0.3	-17.2	-1.19	-0.15
電気代	262	-20.1	-0.68	106.4	-0.7	-21.7	-0.74	-0.06
ガス代	151	-17.9	-0.36	113.0	0.2	-21.4	-0.45	-0.09
他の光熱	6	3.6	0.00	132.9	0.0	2.1	0.00	0.00
上下水道料	136	0.0	0.00	100.0	0.0	0.0	0.00	0.00
家具・家事用品	335	4.4	0.16	114.8	-0.2	5.6	0.20	0.04
家庭用耐久財	111	-1.4	-0.02	113.0	-0.8	0.4	0.00	0.02
室内装備品	19	12.6	0.02	124.2	-0.5	10.7	0.02	0.00
寝具類	23	1.5	0.00	110.4	0.8	3.3	0.01	0.00
家事雑貨	73	5.5	0.04	114.3	0.1	5.9	0.05	0.00
家事用消耗品	87	11.6	0.10	120.2	0.1	13.4	0.12	0.01
家事サバイズ	23	0.0	0.00	101.6	0.0	0.0	0.00	0.00

注) 原数値を掲載

1) 生鮮魚介、生鮮野菜及び生鮮果物

(東京都区部)

2020年=100

中 分 類	ウ エ イ ト	2023年11月		2023年12月				
		前年同 月比 (%)	前年同 月比 寄与度	指数	前月比 (%)	前年同 月比 (%)	前年同 月比 寄与度	寄与度差
被 服 及 び 履 物	375	3.7	0.14	108.5	0.2	3.8	0.14	0.00
衣 料	170	2.3	0.04	108.3	0.0	1.8	0.03	-0.01
和 服	5	3.3	0.00	106.2	-0.1	2.9	0.00	0.00
洋 服	165	2.2	0.04	108.3	0.0	1.8	0.03	-0.01
シャツ・セーター・下着類	103	6.2	0.06	111.1	0.2	7.2	0.07	0.01
シャツ・セーター類	73	5.0	0.04	109.8	0.1	6.6	0.05	0.01
下 着 類	31	9.1	0.03	114.4	0.3	8.6	0.03	0.00
履 物 類	47	2.0	0.01	103.2	1.1	2.6	0.01	0.00
他 の 被 服	28	6.5	0.02	110.1	0.6	5.8	0.02	0.00
被 服 関 連 サ ー ビ ス	27	3.5	0.01	107.9	0.1	3.0	0.01	0.00
保 健 医 療	471	2.3	0.10	101.8	0.1	2.4	0.11	0.00
医薬品・健康保持用摂取品	117	3.8	0.04	105.3	0.3	4.2	0.05	0.00
保健医療用品・器具	81	9.2	0.07	108.6	0.0	9.2	0.07	0.00
保健医療サービス	273	-0.4	-0.01	98.3	0.0	-0.4	-0.01	0.00
交 通 ・ 通 信	1007	3.7	0.33	94.8	0.0	3.1	0.28	-0.05
交 通	235	4.6	0.11	104.9	-0.1	2.6	0.06	-0.05
自動車等関係	428	2.5	0.10	105.1	0.1	2.3	0.10	-0.01
通 信	345	5.0	0.12	75.3	-0.1	4.9	0.12	0.00
教 育	465	2.0	0.09	103.2	0.0	2.0	0.09	0.00
授業料等	323	0.7	0.02	100.6	0.0	0.7	0.02	0.00
教科書・学習参考教材	6	0.5	0.00	104.5	0.0	0.5	0.00	0.00
補習教育	136	5.1	0.07	109.1	0.0	5.1	0.07	0.00
教 養 娛 楽	939	8.8	0.81	111.6	0.7	8.9	0.82	0.01
教養娯楽用耐久財	80	0.4	0.00	105.0	0.2	-0.2	0.00	0.00
教養娯楽用物品	176	4.6	0.08	110.0	1.0	5.6	0.10	0.02
書籍・他の印刷物	105	6.0	0.06	110.7	0.2	6.2	0.07	0.00
教養娯楽サービス	579	11.8	0.66	113.2	0.8	11.7	0.66	0.00
諸 雑 費	564	2.0	0.11	105.1	-0.1	1.9	0.11	0.00
理 美 容 サ ー ビ ス	113	2.4	0.03	104.3	0.1	2.2	0.02	0.00
理 美 容 用 品	155	1.3	0.02	101.8	-0.4	1.4	0.02	0.00
身の回り用品	75	7.9	0.06	118.6	0.1	7.6	0.06	0.00
た ば こ	28	0.2	0.00	114.4	0.0	0.2	0.00	0.00
他 の 諸 雑 費	193	0.1	0.00	101.6	0.0	0.1	0.00	0.00
<< 別掲 >>								
エ ネ ル ギ ー ²⁾	470	-16.7	-1.01	111.2	-0.3	-18.8	-1.16	-0.15
教 育 関 係 費	526	-0.3	-0.01	101.2	0.0	-0.4	-0.02	0.00
教 養 娛 楽 関 係 費	1033	8.3	0.84	110.7	0.7	8.3	0.84	0.01
情 報 通 信 関 係 費	394	4.9	0.13	76.1	0.0	4.9	0.13	0.00

2) 電気代、都市ガス代、プロパンガス、灯油及びガソリン

8 東京都区部

第3-1表

総合・前年同月比の推移

(東京都区部)

(%)

	1月	2月	3月	4月	5月	6月	7月	8月	9月	10月	11月	12月	年	年度
1971年	6.2	5.6	4.6	5.4	5.9	7.2	7.2	6.7	8.6	6.4	5.8	4.9	6.2	6.0
1972	4.2	4.7	5.4	5.0	6.0	5.1	5.9	7.6	4.9	5.0	5.9	7.0	5.6	6.5
1973	8.0	8.5	10.0	10.5	11.5	11.6	12.1	12.1	13.6	12.8	13.8	15.7	11.8	14.7
1974	19.0	21.6	20.1	21.8	19.9	20.2	21.5	21.4	20.7	24.0	23.7	21.0	21.2	19.7
1975	16.9	13.9	14.0	13.6	14.7	14.1	12.0	10.9	11.0	10.2	8.8	8.1	12.2	11.1
1976	9.7	10.5	9.9	10.1	9.5	9.4	9.8	9.0	9.3	8.7	9.5	10.6	9.6	9.5
1977	9.5	9.2	9.1	8.4	9.2	8.9	8.2	9.6	8.3	8.0	6.6	5.5	8.4	7.3
1978	5.0	5.0	5.6	5.3	5.0	4.5	5.4	5.0	4.9	4.5	4.3	4.5	4.9	4.5
1979	4.2	3.0	3.0	3.0	3.1	3.9	4.2	2.9	2.9	4.2	4.9	5.2	3.8	4.5
1980	6.1	7.2	6.9	7.3	7.3	7.7	6.8	8.0	8.1	6.7	7.3	6.5	7.1	7.0
1981	6.5	6.3	6.1	4.6	4.8	4.8	4.3	3.7	3.8	3.9	3.9	4.3	4.7	4.0
1982	3.4	3.3	3.2	3.6	2.7	2.5	2.1	3.9	3.8	3.7	2.4	2.4	3.1	2.8
1983	2.6	2.3	2.4	2.0	2.7	1.9	2.5	1.4	0.9	1.6	2.6	1.9	2.1	2.2
1984	2.1	3.4	3.1	2.9	2.5	2.2	2.5	2.1	2.5	2.2	2.1	2.9	2.5	2.3
1985	3.2	1.7	2.0	2.2	1.9	2.8	2.9	2.7	2.3	2.8	2.5	2.3	2.4	2.3
1986	1.7	2.1	1.5	1.3	1.5	0.8	0.2	0.4	0.6	0.0	0.3	0.1	0.9	0.3
1987	-0.6	-0.7	-0.3	0.3	0.1	0.8	0.4	0.8	1.0	1.0	1.0	1.2	0.4	0.9
1988	1.2	1.2	1.2	0.7	0.6	0.4	0.8	0.8	1.0	1.7	1.7	1.3	1.0	1.1
1989	1.5	1.4	1.7	2.7	3.3	3.4	3.3	2.9	3.0	3.1	2.6	3.0	2.7	3.2
1990	3.4	3.8	3.5	2.8	2.7	2.3	2.5	3.0	2.8	3.1	3.8	3.7	3.0	3.2
1991	3.9	3.3	3.4	3.0	3.0	3.3	3.4	3.5	3.0	3.2	3.6	3.0	3.3	3.0
1992	2.1	2.2	2.1	2.8	2.3	2.5	2.0	1.8	2.2	1.1	0.6	1.0	1.9	1.6
1993	1.0	1.2	1.2	0.9	1.1	0.9	1.6	1.8	1.3	1.3	0.9	1.3	1.2	1.2
1994	1.4	1.4	1.3	0.8	0.6	0.5	-0.3	-0.1	0.2	0.8	1.1	0.5	0.7	0.4
1995	0.5	0.0	-0.4	-0.2	-0.1	0.0	-0.1	-0.4	0.0	-0.9	-0.9	-0.5	-0.3	-0.4
1996	-0.5	-0.3	-0.2	0.2	0.1	-0.1	0.4	0.0	-0.4	0.0	0.1	0.2	0.0	0.1
1997	0.0	0.0	0.0	1.2	1.4	1.8	1.4	1.6	2.2	2.4	2.0	1.8	1.3	1.8
1998	2.0	2.0	2.2	0.7	0.8	0.4	0.0	-0.1	-0.1	0.4	1.0	0.8	0.8	0.3
1999	0.1	-0.2	-0.4	-0.2	-0.6	-0.4	-0.1	0.3	-0.1	-0.9	-1.3	-1.4	-0.4	-0.6
2000	-1.0	-0.8	-0.7	-0.9	-0.9	-1.2	-0.9	-1.3	-1.4	-1.2	-1.0	-0.6	-1.0	-0.9
2001	-0.7	-0.9	-1.3	-1.3	-1.1	-1.1	-1.1	-1.0	-1.2	-1.1	-1.3	-1.5	-1.1	-1.3
2002	-1.7	-1.7	-1.2	-1.3	-1.2	-0.9	-0.9	-0.9	-0.8	-0.8	-0.3	-0.3	-1.0	-0.7
2003	-0.3	-0.2	-0.3	-0.2	-0.3	-0.3	-0.5	-0.6	-0.4	-0.3	-0.7	-0.4	-0.4	-0.4
2004	-0.5	-0.2	-0.1	-0.3	-0.3	-0.1	-0.2	-0.2	-0.2	0.3	0.6	0.0	-0.1	-0.1
2005	-0.3	-0.4	-0.4	-0.4	-0.2	-0.7	-0.3	-0.5	-0.6	-1.0	-1.0	-0.5	-0.5	-0.4
2006	-0.3	-0.3	-0.4	-0.1	0.0	0.3	0.2	0.8	0.5	0.4	0.2	0.3	0.1	0.3
2007	0.1	0.0	0.1	0.1	0.0	-0.2	-0.1	-0.3	-0.1	0.1	0.3	0.4	0.1	0.1
2008	0.3	0.4	0.6	0.6	0.9	1.5	1.6	1.3	1.4	1.2	1.1	0.8	1.0	1.0
2009	0.5	0.5	0.2	-0.1	-0.8	-1.5	-1.8	-1.7	-2.1	-2.4	-2.2	-2.2	-1.2	-1.7
2010	-2.1	-1.8	-1.7	-1.5	-1.4	-1.0	-1.2	-1.0	-0.6	0.3	0.2	-0.1	-1.0	-0.6
2011	-0.5	-0.5	-0.7	-0.7	-0.6	-0.6	0.1	-0.2	-0.3	-0.5	-0.9	-0.4	-0.5	-0.4
2012	-0.2	-0.2	-0.1	-0.3	-0.5	-0.6	-0.8	-0.7	-0.7	-0.8	-0.5	-0.6	-0.5	-0.7
2013	-0.5	-0.9	-1.0	-0.6	-0.2	0.0	0.4	0.5	0.5	0.6	1.0	1.0	0.1	0.5
2014	0.7	1.1	1.3	2.9	3.1	3.0	2.8	2.8	2.8	2.5	2.1	2.2	2.3	2.6
2015	2.3	2.3	2.3	0.7	0.5	0.3	0.1	0.1	-0.1	0.1	0.1	0.1	0.7	0.1
2016	-0.2	0.2	0.1	-0.3	-0.5	-0.4	-0.4	-0.5	-0.5	0.1	0.5	0.0	-0.2	-0.2
2017	0.1	-0.3	-0.4	-0.1	0.1	0.1	0.2	0.5	0.5	-0.1	0.3	1.0	0.1	0.5
2018	1.3	1.4	1.0	0.5	0.4	0.6	0.9	1.2	1.2	1.5	0.8	0.4	0.9	0.8
2019	0.5	0.6	0.9	1.3	1.1	1.1	0.9	0.6	0.4	0.4	0.8	1.0	0.8	0.8
2020	0.6	0.4	0.4	0.2	0.4	0.3	0.6	0.3	0.2	-0.3	-0.8	-1.2	0.1	-0.1
2021	-0.5	-0.3	-0.4	-1.2	-0.9	-0.5	-0.4	-0.4	0.3	0.1	0.5	0.8	-0.2	0.1
2022	0.6	1.0	1.3	2.4	2.4	2.3	2.5	2.9	2.8	3.5	3.7	3.9	2.5	3.1
2023	4.4	3.4	3.3	3.5	3.2	3.2	3.2	2.9	2.8	3.2	2.7	P 2.4	P 3.2	

注1) 「P」は速報値

注2) 原数値を掲載。前年同月比、前年比及び前年度比は各基準年の公表値による。

第3-2表

生鮮食品を除く総合・前年同月比の推移

(東京都区部)

	1月	2月	3月	4月	5月	6月	7月	8月	9月	10月	11月	12月	年	年度
1971年	6.1	5.6	5.9	6.1	6.9	7.9	7.5	7.1	7.2	6.3	6.0	5.8	6.5	6.5
1972	5.6	6.1	6.3	5.8	5.9	5.9	6.3	7.1	6.4	6.8	7.2	7.6	6.4	7.2
1973	8.0	8.7	9.8	10.1	11.0	11.3	11.2	11.3	12.5	12.5	13.3	15.0	11.3	13.7
1974	17.8	19.5	19.0	19.8	19.8	19.7	20.5	20.3	20.3	23.3	23.1	21.0	20.4	19.6
1975	17.9	15.2	15.0	15.2	14.2	13.6	12.4	11.9	12.3	9.3	8.2	7.8	12.6	11.0
1976	9.2	9.7	9.4	9.0	8.8	8.7	9.0	8.6	8.6	9.3	9.7	10.6	9.2	9.0
1977	9.2	8.8	8.5	8.4	9.0	9.0	8.9	8.9	8.2	7.7	7.3	6.1	8.3	7.7
1978	6.0	6.2	6.4	6.1	5.6	4.8	4.9	4.9	4.4	3.9	3.8	4.0	5.1	4.4
1979	4.0	3.4	3.4	3.3	3.2	3.9	3.5	3.5	4.0	4.1	4.2	4.2	3.7	4.0
1980	4.6	4.9	5.0	6.8	7.8	8.1	8.0	8.2	7.6	7.9	7.9	7.8	7.1	7.5
1981	6.9	6.7	6.4	4.1	4.3	3.9	3.9	3.7	3.9	3.8	4.1	4.0	4.7	4.0
1982	4.1	3.9	3.8	4.2	3.2	3.4	3.0	3.3	3.2	3.1	2.5	2.7	3.3	2.9
1983	2.5	2.3	2.2	2.0	2.0	1.7	2.0	1.7	1.8	1.8	2.5	2.0	2.0	2.1
1984	2.1	2.7	2.6	2.6	2.8	2.3	2.3	2.6	2.5	2.4	2.3	2.6	2.4	2.4
1985	2.6	2.4	2.7	2.5	1.9	2.6	2.7	3.0	2.2	2.0	1.8	1.8	2.4	2.2
1986	1.8	1.8	1.6	1.4	1.7	1.0	0.9	0.8	0.7	0.7	0.4	0.3	1.1	0.7
1987	0.1	0.2	0.2	0.3	0.0	0.7	0.6	0.7	0.7	0.6	0.8	0.9	0.5	0.7
1988	0.9	0.9	0.8	0.7	0.7	0.6	0.6	0.6	0.7	0.9	1.1	1.1	0.8	0.9
1989	1.2	1.3	1.7	2.8	3.2	3.1	3.2	3.1	3.4	3.4	3.3	3.2	2.7	3.2
1990	3.3	3.1	3.0	2.3	2.1	2.2	2.4	2.5	2.4	2.6	2.9	3.1	2.7	2.7
1991	3.0	3.2	3.1	2.7	2.8	3.0	3.1	3.1	3.0	2.7	2.5	2.5	2.9	2.7
1992	2.4	2.5	2.6	2.9	2.6	2.6	2.2	2.4	2.4	2.3	2.1	1.9	2.4	2.2
1993	1.5	1.5	1.5	1.3	1.5	1.3	1.4	1.1	1.0	1.2	1.1	1.1	1.3	1.1
1994	1.1	1.0	0.9	0.7	0.7	0.8	0.6	0.7	0.5	0.5	0.5	0.3	0.7	0.6
1995	0.3	0.3	0.2	0.1	-0.2	-0.4	-0.4	-0.5	0.1	-0.2	-0.1	0.0	-0.1	-0.1
1996	-0.1	0.0	0.0	0.0	0.0	0.1	0.2	0.0	-0.3	-0.1	-0.1	-0.1	0.0	0.0
1997	0.1	0.1	0.1	1.4	1.6	1.6	1.6	1.8	2.3	2.2	2.2	2.2	1.4	1.8
1998	1.9	1.7	1.7	0.5	0.3	0.3	0.1	0.1	-0.3	-0.2	-0.2	-0.1	0.5	0.0
1999	-0.1	-0.1	-0.2	-0.2	-0.2	-0.1	-0.1	-0.1	0.0	-0.2	-0.3	-0.4	-0.2	-0.2
2000	-0.5	-0.4	-0.4	-0.5	-0.4	-0.9	-0.7	-0.8	-1.0	-1.0	-0.9	-1.0	-0.7	-0.8
2001	-1.2	-1.4	-1.5	-1.4	-1.4	-1.1	-1.1	-1.2	-1.2	-1.0	-1.0	-1.0	-1.2	-1.1
2002	-1.2	-0.9	-0.7	-1.1	-1.1	-1.0	-1.0	-0.9	-0.9	-0.8	-0.7	-0.7	-0.9	-0.9
2003	-0.6	-0.7	-0.7	-0.4	-0.4	-0.4	-0.4	-0.3	-0.3	-0.1	-0.2	-0.1	-0.4	-0.3
2004	-0.3	-0.2	-0.1	-0.1	-0.1	-0.1	-0.1	-0.2	-0.1	-0.3	-0.3	-0.4	-0.2	-0.2
2005	-0.5	-0.5	-0.5	-0.5	-0.4	-0.4	-0.4	-0.3	-0.4	-0.3	-0.3	-0.2	-0.4	-0.2
2006	-0.4	-0.2	-0.1	-0.1	-0.1	0.0	0.0	0.0	0.0	0.1	0.2	0.2	0.0	0.0
2007	0.2	0.0	-0.1	0.0	0.0	-0.1	-0.1	0.0	-0.1	0.0	0.1	0.3	0.0	0.1
2008	0.4	0.4	0.6	0.7	0.9	1.3	1.6	1.5	1.7	1.5	1.1	0.8	1.0	1.1
2009	0.5	0.6	0.4	0.0	-0.7	-1.3	-1.7	-1.9	-2.1	-2.2	-1.9	-1.9	-1.0	-1.6
2010	-2.0	-1.8	-1.8	-1.9	-1.5	-1.3	-1.3	-1.1	-1.0	-0.5	-0.5	-0.4	-1.2	-0.9
2011	-0.8	-0.8	-0.8	-0.5	-0.4	-0.4	-0.1	-0.2	-0.1	-0.4	-0.5	-0.3	-0.4	-0.3
2012	-0.4	-0.3	-0.3	-0.5	-0.8	-0.6	-0.6	-0.5	-0.4	-0.4	-0.5	-0.6	-0.5	-0.6
2013	-0.5	-0.6	-0.5	-0.3	0.1	0.2	0.3	0.4	0.2	0.3	0.6	0.7	0.1	0.4
2014	0.7	0.9	1.0	2.7	2.8	2.8	2.7	2.7	2.6	2.6	2.4	2.3	2.2	2.5
2015	2.2	2.2	2.2	0.4	0.2	0.1	-0.1	-0.1	-0.2	-0.2	0.0	0.1	0.6	0.0
2016	-0.1	0.0	-0.1	-0.3	-0.4	-0.3	-0.4	-0.4	-0.5	-0.4	-0.4	-0.6	-0.3	-0.4
2017	-0.3	-0.3	-0.4	-0.1	0.1	0.0	0.2	0.4	0.5	0.6	0.6	0.8	0.2	0.4
2018	0.7	0.9	0.8	0.6	0.5	0.7	0.8	0.9	1.0	1.0	1.0	0.9	0.8	0.9
2019	1.1	1.1	1.1	1.3	1.1	0.9	0.9	0.7	0.5	0.5	0.6	0.8	0.9	0.7
2020	0.7	0.5	0.4	-0.1	0.2	0.2	0.4	-0.3	-0.2	-0.5	-0.7	-0.9	0.0	-0.2
2021	-0.4	-0.4	-0.3	-0.9	-0.7	-0.6	-0.3	0.0	0.1	0.1	0.3	0.5	-0.2	0.0
2022	0.2	0.5	0.8	1.9	1.9	2.1	2.3	2.6	2.8	3.4	3.6	3.9	2.2	2.9
2023	4.3	3.3	3.2	3.5	3.1	3.2	3.0	2.8	2.5	2.7	2.3 P	2.1	P 3.0	

注1) 「P」は速報値

注2) 原数値を掲載。前年同月比、前年比及び前年度比は各基準年の公表値による。

10 東京都区部

第3-3表 生鮮食品及びエネルギーを除く総合・前年同月比の推移

(東京都区部)

(%)

	1月	2月	3月	4月	5月	6月	7月	8月	9月	10月	11月	12月	年	年度
1971年	6.1	5.9	6.0	6.7	6.9	8.0	7.7	7.3	7.2	6.5	6.4	6.1	6.7	6.7
1972	5.8	6.3	6.3	5.8	6.3	6.2	6.7	7.2	6.5	6.8	7.0	7.5	6.6	7.2
1973	8.0	8.5	9.8	10.2	10.8	11.2	11.4	11.6	12.8	12.7	13.5	15.1	11.3	14.0
1974	18.1	20.1	19.2	19.8	20.3	19.4	20.1	19.8	19.2	22.6	22.4	20.3	20.1	19.0
1975	16.9	14.2	13.9	14.8	13.7	13.9	12.9	12.3	12.7	9.6	8.8	8.3	12.6	11.3
1976	9.7	10.1	10.0	9.3	9.3	9.1	9.1	8.9	8.7	9.0	9.4	10.2	9.4	9.0
1977	8.8	8.2	8.0	8.1	8.7	8.8	8.8	8.8	8.2	8.2	7.5	6.6	8.2	7.8
1978	6.4	6.7	6.8	6.4	5.8	5.1	5.2	5.1	4.8	4.7	4.5	4.8	5.5	4.9
1979	4.7	3.9	4.1	3.5	3.4	3.9	3.5	3.4	3.8	3.5	3.6	3.4	3.7	3.7
1980	3.8	4.3	4.2	5.0	5.9	6.2	6.2	6.6	6.0	6.2	6.4	6.3	5.6	6.0
1981	5.8	5.8	5.4	4.6	4.5	4.3	4.0	3.8	3.9	3.9	4.2	4.1	4.5	4.0
1982	4.0	3.8	3.7	4.2	3.3	3.3	3.1	3.5	3.4	3.1	2.5	2.8	3.3	3.0
1983	2.6	2.4	2.3	2.2	2.3	1.9	2.3	2.0	2.1	2.3	2.8	2.4	2.4	2.4
1984	2.5	2.9	3.0	2.8	3.0	2.6	2.4	2.6	2.7	2.6	2.4	2.8	2.6	2.7
1985	3.0	2.6	2.8	2.7	2.3	2.6	2.6	2.4	2.7	2.6	2.7	2.6	2.6	2.4
1986	2.0	2.0	1.8	1.6	2.0	1.8	1.7	1.6	1.6	1.5	1.2	1.2	1.7	1.5
1987	1.2	1.2	1.2	1.2	0.8	1.0	0.9	1.0	0.9	0.8	1.0	1.1	1.0	0.9
1988	0.9	1.1	1.0	0.9	0.9	0.8	0.8	0.8	0.9	1.2	1.4	1.3	1.0	1.2
1989	1.4	1.4	1.7	3.1	3.5	3.4	3.5	3.4	3.7	3.6	3.4	3.3	2.9	3.4
1990	3.5	3.3	3.1	2.3	2.1	2.2	2.4	2.5	2.4	2.6	2.9	3.1	2.7	2.7
1991	3.0	3.2	3.1	2.8	2.9	3.1	3.2	3.2	3.0	2.8	2.7	2.7	3.0	2.9
1992	2.6	2.7	2.7	3.0	2.8	2.8	2.4	2.6	2.6	2.5	2.2	2.0	2.5	2.3
1993	1.6	1.6	1.6	1.4	1.5	1.3	1.4	1.1	1.0	1.3	1.2	1.2	1.4	1.2
1994	1.2	1.1	1.0	0.9	0.9	1.0	0.7	0.8	0.7	0.6	0.6	0.4	0.8	0.7
1995	0.4	0.4	0.3	0.1	-0.2	-0.4	-0.4	-0.5	0.2	-0.1	0.0	0.1	0.0	-0.1
1996	0.1	0.1	0.1	0.1	0.1	0.2	0.3	0.1	-0.2	0.0	0.0	-0.1	0.1	0.1
1997	0.0	0.0	0.0	1.3	1.5	1.5	1.4	1.6	2.2	2.1	2.1	2.2	1.3	1.7
1998	1.9	1.8	1.8	0.7	0.5	0.5	0.3	0.3	-0.1	0.0	0.0	0.1	0.6	0.2
1999	0.1	0.0	-0.1	-0.1	-0.1	0.0	0.1	0.1	0.1	-0.2	-0.3	-0.4	0.0	-0.1
2000	-0.5	-0.4	-0.4	-0.6	-0.5	-1.1	-0.9	-1.0	-1.2	-1.1	-1.0	-1.1	-0.9	-1.0
2001	-1.4	-1.5	-1.7	-1.5	-1.5	-1.2	-1.1	-1.2	-1.2	-1.1	-1.1	-1.1	-1.3	-1.1
2002	-1.2	-0.9	-0.7	-0.9	-0.9	-0.8	-0.8	-0.7	-0.7	-0.6	-0.5	-0.5	-0.8	-0.7
2003	-0.5	-0.6	-0.6	-0.5	-0.5	-0.5	-0.5	-0.4	-0.4	-0.2	-0.3	-0.2	-0.4	-0.4
2004	-0.3	-0.2	-0.1	-0.1	-0.1	-0.1	-0.1	-0.2	-0.1	-0.2	-0.3	-0.4	-0.2	-0.2
2005	-0.5	-0.5	-0.5	-0.5	-0.4	-0.4	-0.4	-0.3	-0.4	-0.5	-0.4	-0.3	-0.4	-0.3
2006	-0.6	-0.6	-0.4	-0.3	-0.3	-0.2	-0.2	-0.3	-0.3	-0.1	0.0	0.1	-0.3	-0.1
2007	0.1	0.1	-0.1	-0.1	-0.1	-0.2	-0.2	-0.1	-0.1	-0.1	0.0	0.1	0.0	-0.1
2008	0.2	0.0	0.3	0.4	0.6	0.9	1.0	1.0	1.2	1.1	0.9	0.8	0.7	0.8
2009	0.4	0.5	0.2	-0.2	-0.4	-0.8	-0.9	-1.1	-1.4	-1.5	-1.4	-1.6	-0.7	-1.2
2010	-1.6	-1.4	-1.4	-1.5	-1.6	-1.5	-1.6	-1.4	-1.4	-0.7	-0.7	-0.6	-1.3	-1.0
2011	-1.0	-0.9	-0.9	-0.7	-0.6	-0.6	-0.3	-0.5	-0.4	-0.8	-1.0	-0.9	-0.7	-0.7
2012	-0.9	-0.8	-0.8	-1.0	-1.2	-0.9	-0.9	-0.8	-1.0	-1.0	-0.9	-1.0	-0.9	-1.0
2013	-0.9	-1.0	-0.9	-0.7	-0.4	-0.4	-0.4	-0.3	-0.2	-0.1	0.2	0.4	-0.4	0.0
2014	0.4	0.5	0.6	2.3	2.3	2.3	2.4	2.4	2.4	2.4	2.2	2.1	1.9	2.3
2015	2.1	2.1	2.1	0.3	0.4	0.5	0.5	0.6	0.8	0.7	0.9	1.0	1.0	0.7
2016	0.7	0.9	0.9	0.8	0.6	0.6	0.4	0.3	0.1	0.2	0.1	-0.1	0.5	0.2
2017	0.1	0.0	-0.2	-0.1	0.0	-0.2	-0.1	0.0	0.0	0.1	0.2	0.4	0.0	0.1
2018	0.4	0.5	0.5	0.3	0.2	0.4	0.5	0.6	0.7	0.6	0.6	0.6	0.5	0.6
2019	0.7	0.7	0.7	0.9	0.8	0.8	0.8	0.7	0.6	0.7	0.7	0.9	0.8	0.8
2020	0.9	0.7	0.7	0.2	0.5	0.4	0.6	-0.1	0.0	-0.2	-0.2	-0.4	0.2	0.1
2021	0.1	0.1	0.1	-0.7	-0.6	-0.6	-0.4	-0.1	-0.1	-0.4	-0.4	-0.3	-0.3	-0.4
2022	-0.7	-0.6	-0.4	0.8	0.9	1.0	1.2	1.4	1.7	2.2	2.4	2.7	1.0	2.0
2023	3.0	3.1	3.4	3.8	3.9	3.8	4.0	4.0	3.9	3.8	3.6	P 3.5	P 3.7	

注1) 「P」は速報値

注2) 原数値を掲載。前年同月比、前年比及び前年度比は各基準年の公表値による。

第4表 財・サービス分類指数 (東京都区部)

2020年=100

財・サービス分類	ウ エ イ ト	2023年11月		2023年12月				
		前年同 月比 (%)	前年同 月比 寄与度	指数	前月比 (%)	前年同 月比 (%)	前年同 月比 寄与度	寄与度差
総 合	10000	2.7		106.5	0.0	2.4		
財	4341	3.0	1.39	112.5	-0.2	2.6	1.20	-0.19
生 鮮 食 品 を 除 く 財	3956	2.3	0.98	112.1	0.0	2.0	0.82	-0.16
農 水 畜 産 物	662	8.7	0.60	115.5	-1.1	7.9	0.54	-0.06
生 鮮 商 品	614	8.9	0.57	116.6	-1.2	8.1	0.52	-0.05
他 の 農 水 畜 産 物	48	5.6	0.02	101.8	0.4	5.2	0.02	0.00
米 類	48	5.6	0.02	101.8	0.4	5.2	0.02	0.00
工 業 製 品	3085	5.6	1.77	112.7	0.0	5.6	1.78	0.02
食 料 工 業 製 品	1396	7.8	1.13	116.1	-0.1	7.6	1.10	-0.02
織 維 製 品	377	4.9	0.19	110.2	0.0	5.1	0.19	0.00
石 油 製 品	61	4.1	0.03	127.7	0.0	3.9	0.03	0.00
他 の 工 業 製 品	1251	3.4	0.43	109.0	0.1	3.6	0.46	0.03
電 気 ・ 都 市 ガ ス ・ 水 道	484	-17.1	-1.04	107.4	-0.3	-19.3	-1.19	-0.15
出 版 物	110	5.7	0.06	110.4	0.2	5.9	0.07	0.00
サ ー ビ ス	5659	2.3	1.27	101.9	0.1	2.2	1.18	-0.09
持 家 の 帰 属 家 賃 を 除 く サ ー ビ ス	3658	3.6	1.25	102.5	0.2	3.3	1.16	-0.09
公 共 サ ー ビ ス	1101	-0.4	-0.04	100.2	0.0	-0.8	-0.08	-0.04
外 食	19	-65.6	-0.12	35.7	0.0	-65.6	-0.12	0.00
公 営 ・ 都 市 再 生 機 構 ・ 公 社 家 賃	62	0.5	0.00	101.0	0.1	0.5	0.00	0.00
家 事 関 連 サ ー ビ ス	318	0.0	0.00	102.8	0.0	0.0	0.00	0.00
医 療 ・ 福 祉 関 連 サ ー ビ ス	307	-0.6	-0.02	98.4	0.0	-0.6	-0.02	0.00
運 輸 ・ 通 信 関 連 サ ー ビ ス	304	4.2	0.12	104.4	-0.1	2.7	0.08	-0.05
教 育 関 連 サ ー ビ ス	21	0.2	0.00	99.9	0.0	0.2	0.00	0.00
教 養 娯 楽 関 連 サ ー ビ ス	71	-4.4	-0.03	94.8	0.0	-4.4	-0.03	0.00
一 般 サ ー ビ ス	4557	3.0	1.31	102.3	0.1	2.9	1.27	-0.04
外 食	515	5.0	0.26	111.7	0.1	4.3	0.23	-0.03
民 営 家 賃	391	0.1	0.00	100.4	0.0	0.1	0.00	0.00
民 営 家 賃 (木 造)	-	0.1	0.00	101.0	0.0	0.1	0.00	0.00
民 営 家 賃 (非 木 造)	-	0.1	0.00	100.3	0.0	0.1	0.00	0.00
持 家 の 帰 属 家 賃	2000	0.1	0.03	100.7	0.0	0.1	0.03	0.00
持 家 の 帰 属 家 賃 (木 造)	-	0.2	0.02	101.2	0.0	0.2	0.02	0.00
持 家 の 帰 属 家 賃 (非 木 造)	-	0.1	0.01	100.3	0.0	0.1	0.01	0.00
他 の サ ー ビ ス	1650	6.8	1.02	101.7	0.3	6.7	1.01	-0.01
家 事 関 連 サ ー ビ ス	438	2.3	0.10	106.0	0.0	2.2	0.10	0.00
医 療 ・ 福 祉 関 連 サ ー ビ ス	40	1.4	0.01	102.0	0.0	1.4	0.01	0.00
教 育 関 連 サ ー ビ ス	438	2.1	0.09	103.3	0.0	2.1	0.09	0.00
通 信 ・ 教 養 娯 楽 関 連 サ ー ビ ス	735	13.6	0.82	98.1	0.8	13.4	0.82	0.00
<< 別 掲 >>								
耐 久 消 費 財	520	1.3	0.07	108.9	-0.2	1.4	0.08	0.01
半 耐 久 消 費 財	664	4.3	0.29	109.1	0.1	4.3	0.29	0.01
非 耐 久 消 費 財	3158	3.1	1.03	113.8	-0.3	2.5	0.83	-0.20
公 共 料 金	1616	-6.3	-1.08	102.6	-0.1	-7.4	-1.28	-0.20

注) 原数値を掲載

消費者物価指数の公表予定

全国		東京都区部 (中旬速報値)		備考
調査月	公表日	調査月	公表日	
2022年12月分※	2023年1月20日(金)	2023年1月分	2023年1月27日(金)	※全国 年平均同時公表
2023年1月分	2月24日(金)	2月分	3月3日(金)	
2月分	3月24日(金)	3月分※	3月31日(金)	※東京都区部 年度平均同時公表
3月分※	4月21日(金)	4月分	4月28日(金)	※全国 年度平均同時公表
4月分	5月19日(金)	5月分	5月26日(金)	
5月分	6月23日(金)	6月分	6月30日(金)	
6月分	7月21日(金)	7月分	7月28日(金)	
7月分	8月18日(金)	8月分	8月25日(金)	
8月分	9月22日(金)	9月分	9月29日(金)	
9月分	10月20日(金)	10月分	10月27日(金)	
10月分	11月24日(金)	11月分	12月5日(火)	
11月分	12月22日(金)	12月分※	2024年1月9日(火)	※東京都区部 年平均同時公表
12月分※	2024年1月19日(金)	2024年1月分	1月26日(金)	※全国 年平均同時公表
2024年1月分	2月27日(火)	2月分	3月5日(火)	
2月分	3月22日(金)	3月分※	3月29日(金)	※東京都区部 年度平均同時公表

<内容に関する問合せ先>



総務省統計局統計調査部消費統計課
物価統計室物価指数第一係・第二係
電話 03(5273)1175

消費者物価指数の最新情報はこちら！

・ホームページ

<https://www.stat.go.jp/data/cpi/index.html>

* この冊子は、次の URL からダウンロードできます。

<https://www.stat.go.jp/data/cpi/sokuhou/tsuki/index-t.html>

* 結果の概要は、統計メールニュースでも配信しています。メールニュースのお申込みは、統計局ホームページから。

「政府統計の総合窓口(e-Stat)」(<https://www.e-stat.go.jp/>)でも統計データ等の各種統計情報が御覧いただけます。
本冊子に掲載されたデータを引用・転載する場合には、出典(例:総務省「消費者物価指数」から引用)の表記をお願いします。