

## 2020年基準 消費者物価指数

東京都区部 2024年(令和6年)5月分 (中旬速報値)

※全国結果に先立ち、先行指標として東京都区部(中旬時点)のみの結果を速報として公表するものです。

### ◎ 概況

- (1) **総合指数**は2020年を100として107.4  
前年同月比は2.2%の上昇 前月比(季節調整値)は0.4%の上昇
- (2) **生鮮食品を除く総合指数**は106.7  
前年同月比は1.9%の上昇 前月比(季節調整値)は0.4%の上昇
- (3) **生鮮食品及びエネルギーを除く総合指数**は106.1  
前年同月比は1.7%の上昇 前月比(季節調整値)は0.1%の上昇

図1 総合指数の動き

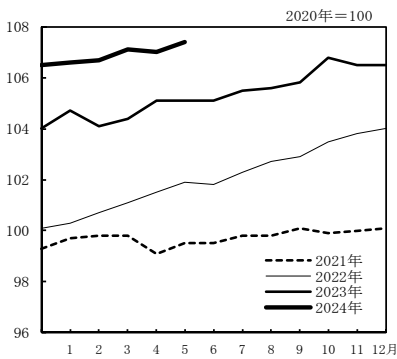


図2 生鮮食品を除く総合指数の動き

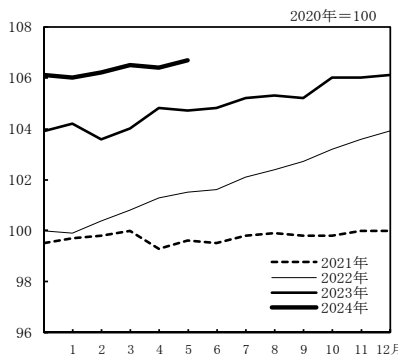


図3 生鮮食品及びエネルギーを除く総合指数の動き

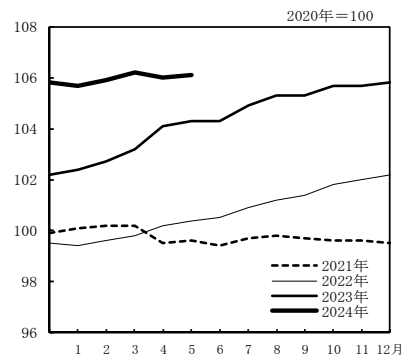


表1 総合、生鮮食品を除く総合、生鮮食品及びエネルギーを除く総合の指数及び前年同月比

2020年=100

原数値		2023年												2024年				
		5月	6月	7月	8月	9月	10月	11月	12月	1月	2月	3月	4月	5月				
総合	指数	105.1	105.1	105.5	105.6	105.8	106.8	106.5	106.5	106.6	106.7	107.1	107.0	107.4				
	前年同月比(%)	3.2	3.2	3.2	2.9	2.8	3.2	2.7	2.4	1.8	2.5	2.6	1.8	2.2				
生鮮食品を除く総合	指数	104.7	104.8	105.2	105.3	105.2	106.0	106.0	106.1	106.0	106.2	106.5	106.4	106.7				
	前年同月比(%)	3.1	3.2	3.0	2.8	2.5	2.7	2.3	2.1	1.8	2.5	2.4	1.6	1.9				
生鮮食品及びエネルギーを除く総合	指数	104.3	104.3	104.9	105.3	105.3	105.7	105.7	105.8	105.7	105.9	106.2	106.0	106.1				
	前年同月比(%)	3.9	3.8	4.0	4.0	3.9	3.8	3.6	3.5	3.3	3.1	2.9	1.8	1.7				

表2 総合、生鮮食品を除く総合、生鮮食品及びエネルギーを除く総合の前月比(季節調整値)

季節調整値		2023年												2024年				
		5月	6月	7月	8月	9月	10月	11月	12月	1月	2月	3月	4月	5月				
総合	前月比(%)	0.0	0.2	0.3	0.1	0.2	0.8	-0.2	0.1	0.1	0.2	0.3	-0.3	0.4				
	前月比(%)	0.1	0.3	0.2	0.2	0.1	0.5	0.1	0.2	0.1	0.1	0.2	-0.4	0.4				
生鮮食品及びエネルギーを除く総合	前月比(%)	0.2	0.2	0.4	0.3	0.2	0.3	0.2	0.2	0.2	0.1	0.1	-0.6	0.1				

注) 季節調整値は、毎年12月確報結果公表時に、過去に遡って改定している。

2 東京都区部

◎ 前年同月との比較（10大費目）

表3 10大費目指数、前年同月比及び寄与度

2020年=100

原数値	総合			食料			住居	光熱・水道	家具・家事用品	被服及び履物	保健医療	交通・通信	教育	教養娯楽	諸雑費
	生鮮食品を除く総合	生鮮食品及びエネルギーを除く総合	食料	生鮮食品を除く食料	生鮮食品を除く食料										
指数	107.4	106.7	106.1	116.5	124.9	115.0	102.2	113.2	118.5	109.8	101.9	94.4	93.7	114.8	105.5
前年同月比(%)	(1.8)	(1.6)	(1.8)	(4.0)	(8.2)	(3.2)	(0.6)	(-3.0)	(1.3)	(3.0)	(1.2)	(1.9)	(-8.8)	(7.6)	(1.7)
寄与度		(1.50)	(1.65)	(1.06)	(0.34)	(0.72)	(0.15)	(-0.18)	(0.05)	(0.11)	(0.06)	(0.17)	(-0.40)	(0.72)	(0.10)
寄与度差		1.84	1.55	1.11	0.38	0.73	0.18	0.27	0.11	0.12	0.05	0.13	-0.42	0.59	0.09
		0.35	-0.10	0.04	0.04	0.01	0.03	0.45	0.06	0.00	-0.01	-0.03	-0.02	-0.13	0.00

注) ( )は、前月の前年同月比及び寄与度。各寄与度は、総合指数の前年同月比に対するものである。

[総合指数の前年同月比に寄与した主な内訳]

10大費目 中分類、前年同月比(寄与度)

品目、前年同月比(寄与度)

上昇

食料	生鮮野菜 14.1%(0.28)	..... キャベツ 84.1%(0.07) など
	穀類 7.3%(0.14)	..... あんパン 8.4%(0.03) など
	調理食品 3.7%(0.14)	..... 調理カレー 22.3%(0.03) など
	菓子類 6.0%(0.14)	..... せんべい 17.6%(0.04) など
	生鮮果物 11.2%(0.11)	..... りんご 34.3%(0.03) など
	肉類 3.4%(0.08)	..... 牛肉(国産品) 8.0%(0.03) など
住居	家賃 0.6%(0.13)	..... 民営家賃 0.7%(0.03) など
光熱・水道	電気代 13.1%(0.33)	
交通・通信	自動車等関係費 2.7%(0.12)	..... 自動車保険料(任意) 4.1%(0.03) など
教養娯楽	教養娯楽サービス 7.9%(0.48)	..... 外国パック旅行費 67.4%(0.21) など
	教養娯楽用品 3.6%(0.07)	..... 切り花(きく) 12.4%(0.02) など

下落

光熱・水道	ガス代 -3.7%(-0.07)	..... 都市ガス代 -3.9%(-0.07)
教育	授業料等 -15.3%(-0.47)	..... 高等学校授業料(私立) -61.7%(-0.40) など

○ 前月との比較（10大費目）

表4 10大費目の前月比及び寄与度

原数値	総合			食料			住居	光熱・水道	家具・家事用品	被服及び履物	保健医療	交通・通信	教育	教養娯楽	諸雑費
	生鮮食品を除く総合	生鮮食品及びエネルギーを除く総合	食料	生鮮食品を除く食料	生鮮食品を除く食料										
前月比(%)	0.4	0.3	0.1	0.5	1.3	0.3	0.1	3.5	1.0	0.2	0.2	-0.2	-0.4	-0.4	0.0
寄与度		0.30	0.10	0.13	0.06	0.07	0.03	0.20	0.04	0.01	0.01	-0.02	-0.01	-0.04	0.00

注) 各寄与度は、総合指数の前月比に対するものである。

## ◎ 総合指数の前年同月比の変動に寄与した項目

総合の前年同月比の上昇幅は0.4ポイント拡大（4月 1.8% → 5月 2.2%）

- ・ 生鮮食品により総合の上昇幅が0.04ポイント拡大

生鮮食品を除く総合の前年同月比の上昇幅は0.3ポイント拡大（4月 1.6% → 5月 1.9%）

- ・ 電気代、都市ガス代などのエネルギーにより総合の上昇幅が0.45ポイント拡大
- ・ 家庭用耐久財により総合の上昇幅が0.10ポイント拡大
- ・ 宿泊料により総合の上昇幅が0.04ポイント縮小

表5 エネルギー構成品目の前年同月比及び寄与度

	万分比 ウェイト	2024年4月		2024年5月			
		前年同月比(%)	寄与度	前月比(%)	前年同月比(%)	寄与度	寄与度差
エネルギー	470	-2.9	-0.15	4.0	5.9	0.29	0.45
電気代	262	-2.1	-0.06	7.0	13.1	0.33 <sup>※</sup>	0.39
都市ガス代	148	-7.0	-0.13	0.8	-3.9	-0.07 <sup>※</sup>	0.06
プロパンガス	4	-0.4	0.00	4.9	4.4	0.00	0.00
灯油	6	3.1	0.00	-0.1	3.0	0.00	0.00
ガソリン	51	4.4	0.03	-0.2	4.1	0.02	0.00

表6 他の主な項目の前年同月比及び寄与度

	万分比 ウェイト	2024年4月		2024年5月			
		前年同月比(%)	寄与度	前月比(%)	前年同月比(%)	寄与度	寄与度差
生鮮食品を除く食料	2144	3.2	0.72	0.3	3.2	0.73	0.01
家庭用耐久財	111	-3.8	-0.05	3.5	4.1	0.05	0.10
教養娯楽用耐久財	80	1.9	0.02	-0.1	1.3	0.01	-0.01
宿泊料	100	18.8	0.23	-0.1	14.7	0.19	-0.04

図4 電気代指数の動き

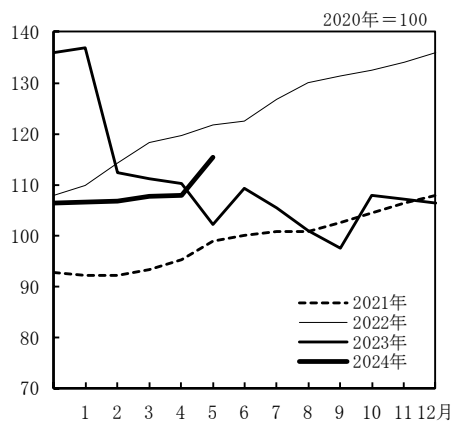


図5 ガソリン指数の動き

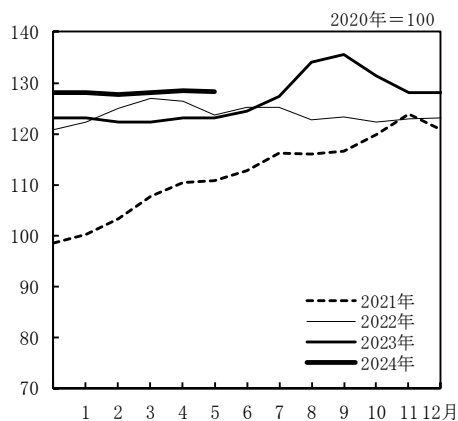
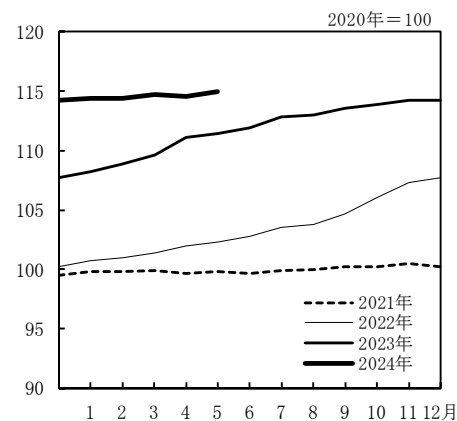


図6 生鮮食品を除く食料指数の動き



※「電気・ガス価格激変緩和対策事業」による押し下げ効果（寄与度）は-0.45〔試算値〕

（内訳：電気代は-0.31〔試算値〕、都市ガス代は-0.14〔試算値〕）

年 月	原 数						住 居	光熱・ 水 道	家具・ 家事用品
	総 合	生鮮食品を 除く総合	生鮮食品及び エネルギー を除く総合	食 料	生鮮食品	生鮮食品 を除く 食 料			
ウェイト 指数	10000	9615	9145	2529	385	2144	2760	555	335
2019年平均	99.9	100.0	99.8	98.7	97.6	98.9	99.4	103.1	98.2
2020	100.0	100.0	100.0	100.0	100.0	100.0	100.0	100.0	100.0
2021	99.8	99.8	99.7	99.9	99.3	100.0	100.5	99.2	102.5
2022	102.2	101.9	100.8	104.4	108.7	103.6	101.1	118.6	106.2
2023	105.4	105.0	104.5	112.6	116.4	111.9	101.6	110.4	114.0
2022年 5月	101.9	101.5	100.4	103.6	110.6	102.3	101.1	116.6	105.7
6	101.8	101.6	100.5	103.6	108.5	102.8	101.2	117.2	106.5
7	102.3	102.1	100.9	104.1	107.4	103.5	101.1	119.6	106.7
8	102.7	102.4	101.2	104.5	108.5	103.8	101.2	121.2	107.4
9	102.9	102.7	101.4	105.4	109.2	104.7	101.1	121.8	109.1
10	103.5	103.2	101.8	106.7	109.5	106.1	101.3	124.2	108.9
11	103.8	103.6	102.0	107.5	108.8	107.3	101.3	126.6	110.1
12	104.0	103.9	102.2	107.5	106.8	107.7	101.4	129.2	108.7
2023年 1月	104.7	104.2	102.4	109.4	116.3	108.2	101.4	131.4	108.8
2	104.1	103.6	102.7	109.9	115.2	108.9	101.4	116.2	110.6
3	104.4	104.0	103.2	110.2	113.5	109.6	101.4	114.6	112.4
4	105.1	104.8	104.1	111.5	113.9	111.1	101.5	112.8	115.8
5	105.1	104.7	104.3	111.9	114.5	111.4	101.5	108.1	115.2
6	105.1	104.8	104.3	111.9	112.0	111.9	101.6	110.1	114.1
7	105.5	105.2	104.9	113.0	114.5	112.8	101.6	106.7	115.0
8	105.6	105.3	105.3	113.0	113.1	113.0	101.6	103.0	114.5
9	105.8	105.2	105.3	114.6	120.2	113.6	101.6	100.3	115.3
10	106.8	106.0	105.7	116.0	127.5	113.9	101.7	107.7	116.1
11	106.5	106.0	105.7	115.0	119.9	114.2	101.8	107.2	115.0
12	106.5	106.1	105.8	114.6	116.8	114.2	101.8	107.0	114.8
2024年 1月	106.6	106.0	105.7	115.3	120.6	114.4	101.9	107.2	114.4
2	106.7	106.2	105.9	115.0	118.3	114.4	101.9	107.5	115.4
3	107.1	106.5	106.2	115.6	120.5	114.7	102.0	108.8	114.6
4	107.0	106.4	106.0	115.9	123.3	114.6	102.0	109.4	117.3
5	107.4	106.7	106.1	116.5	124.9	115.0	102.2	113.2	118.5
前年(月)比									
2019年平均	0.8	0.9	0.8	0.7	-1.4	1.2	0.5	3.2	2.6
2020	0.1	0.0	0.2	1.3	2.5	1.1	0.6	-3.0	1.8
2021	-0.2	-0.2	-0.3	-0.1	-0.7	0.0	0.5	-0.8	2.5
2022	2.5	2.2	1.0	4.5	9.4	3.6	0.6	19.5	3.6
2023	3.2	3.0	3.7	7.9	7.2	8.0	0.5	-6.9	7.3
2023年 5月	0.0	0.0	0.2	0.3	0.5	0.3	0.0	-4.1	-0.6
6	0.0	0.1	0.0	0.0	-2.1	0.4	0.1	1.8	-0.9
7	0.4	0.4	0.6	1.0	2.3	0.8	0.0	-3.1	0.8
8	0.1	0.2	0.4	0.0	-1.2	0.2	0.0	-3.5	-0.4
9	0.1	-0.1	0.0	1.4	6.2	0.5	0.0	-2.6	0.7
10	1.0	0.7	0.4	1.2	6.1	0.3	0.1	7.4	0.6
11	-0.3	0.0	0.1	-0.8	-6.0	0.2	0.1	-0.4	-0.9
12	0.0	0.1	0.1	-0.4	-2.6	0.0	0.0	-0.3	-0.2
2024年 1月	0.1	0.0	0.0	0.7	3.2	0.2	0.1	0.2	-0.3
2	0.1	0.2	0.2	-0.3	-1.9	0.0	0.0	0.3	0.8
3	0.3	0.3	0.2	0.5	1.8	0.3	0.0	1.1	-0.7
4	0.0	-0.1	-0.2	0.3	2.3	-0.1	0.1	0.6	2.4
5	0.4	0.3	0.1	0.5	1.3	0.3	0.1	3.5	1.0
前年同月比									
2023年 5月	3.2	3.1	3.9	8.0	3.5	8.9	0.3	-7.3	9.0
6	3.2	3.2	3.8	8.0	3.2	8.9	0.4	-6.1	7.1
7	3.2	3.0	4.0	8.6	6.6	9.0	0.4	-10.8	7.8
8	2.9	2.8	4.0	8.2	4.2	8.9	0.4	-15.0	6.6
9	2.8	2.5	3.9	8.8	10.1	8.5	0.5	-17.6	5.7
10	3.2	2.7	3.8	8.7	16.4	7.3	0.4	-13.3	6.6
11	2.7	2.3	3.6	7.0	10.2	6.4	0.4	-15.3	4.4
12	2.4	2.1	3.5	6.5	9.4	6.0	0.4	-17.2	5.6
2024年 1月	1.8	1.8	3.3	5.4	3.7	5.7	0.5	-18.4	5.2
2	2.5	2.5	3.1	4.7	2.7	5.0	0.5	-7.4	4.3
3	2.6	2.4	2.9	4.9	6.2	4.6	0.5	-5.1	2.0
4	1.8	1.6	1.8	4.0	8.2	3.2	0.6	-3.0	1.3
5	2.2	1.9	1.7	4.1	9.1	3.2	0.7	4.7	2.9

注1) 前年比は各基準年の公表値による。

( 東京都区部 )

2020年=100

値						季節調整値			年 月
被服及び履物	保健医療	交通・通信	教育	教養娯楽	諸雑費	総 合	生鮮食品を除く総合	生鮮食品及びエネルギーを除く総合	
375	471	1007	465	939	564	-	-	-	ウエイト
98.1	99.2	99.6	106.9	100.8	100.5	-	-	-	指数
100.0	100.0	100.0	100.0	100.0	100.0	-	-	-	2019年平均
100.2	99.7	93.4	100.6	102.1	101.1	-	-	-	2020
101.6	99.1	90.6	101.1	103.2	102.4	-	-	-	2021
106.3	101.0	93.6	102.8	108.1	104.2	-	-	-	2022
101.5	98.7	89.8	101.1	104.2	102.2	101.7	101.3	100.3	2023
101.3	98.8	89.7	101.1	103.0	102.2	101.9	101.6	100.5	2022年 5月
100.1	98.9	91.5	101.1	103.8	102.4	102.2	102.0	100.8	6
99.4	98.9	91.8	101.1	105.4	102.6	102.6	102.4	101.0	7
102.8	98.9	91.1	101.1	104.0	102.8	102.9	102.8	101.3	8
103.4	99.5	91.3	101.1	103.5	103.0	103.3	103.1	101.6	9
104.4	99.4	91.5	101.1	101.8	103.1	103.7	103.6	102.0	10
104.6	99.4	92.0	101.1	102.5	103.1	104.1	104.0	102.3	11
103.8	99.6	91.9	101.1	103.3	103.1	104.7	104.4	102.7	12
104.0	100.0	91.9	101.7	103.6	103.4	104.3	103.8	103.0	2023年 1月
105.0	100.4	92.4	101.9	104.9	103.5	104.5	104.0	103.4	2
106.4	100.5	92.8	103.0	107.1	103.7	104.9	104.5	103.9	3
106.6	100.9	93.0	103.1	108.1	103.8	104.9	104.6	104.1	4
106.5	101.3	92.8	103.2	106.6	104.2	105.2	104.8	104.4	5
105.2	101.3	94.4	103.2	109.1	104.0	105.5	105.0	104.7	6
105.0	101.6	95.1	103.2	111.5	104.8	105.6	105.3	105.0	7
107.7	101.5	94.4	103.2	109.5	104.9	105.8	105.3	105.2	8
108.0	101.6	94.9	103.2	111.1	105.0	106.7	105.9	105.5	9
108.3	101.7	94.8	103.2	110.8	105.2	106.5	106.0	105.7	10
108.5	101.8	94.8	103.2	111.6	105.1	106.5	106.2	105.9	11
106.6	101.8	94.5	103.2	111.7	104.8	106.7	106.3	106.1	12
107.1	101.9	94.4	103.6	112.8	105.2	106.9	106.4	106.2	2024年 1月
108.4	102.0	94.3	103.8	113.9	105.3	107.2	106.5	106.4	2
109.6	101.7	94.6	94.0	115.2	105.5	106.9	106.1	105.8	3
109.8	101.9	94.4	93.7	114.8	105.5	107.3	106.6	105.9	4
1.2	0.8	-0.6	-1.0	1.8	0.5	-	-	-	5
1.9	0.8	0.4	-6.5	-0.8	-0.5	-	-	-	前年(月)比
0.2	-0.3	-6.6	0.6	2.1	1.1	-	-	-	2019年平均
1.3	-0.6	-2.9	0.5	1.1	1.3	-	-	-	2020
4.6	2.0	3.3	1.6	4.7	1.8	-	-	-	2021
0.2	0.4	0.2	0.1	1.0	0.1	0.0	0.1	0.2	2022
-0.1	0.4	-0.3	0.0	-1.4	0.4	0.2	0.3	0.2	2023
-1.2	0.0	1.7	0.0	2.3	-0.2	0.3	0.2	0.4	2023年 5月
-0.1	0.3	0.8	0.0	2.2	0.8	0.1	0.2	0.3	6
2.6	-0.1	-0.7	0.0	-1.7	0.1	0.2	0.1	0.2	7
0.3	0.1	0.5	0.0	1.4	0.1	0.8	0.5	0.3	8
0.3	0.1	-0.1	0.0	-0.3	0.1	-0.2	0.1	0.2	9
0.2	0.1	0.0	0.0	0.8	-0.1	0.1	0.2	0.2	10
-1.8	0.0	-0.3	0.0	0.1	-0.3	0.1	0.1	0.2	11
0.5	0.0	-0.1	0.4	1.0	0.4	0.2	0.1	0.1	12
1.2	0.1	0.0	0.2	1.0	0.1	0.3	0.2	0.1	2024年 1月
1.1	-0.2	0.2	-9.4	1.1	0.2	-0.3	-0.4	-0.6	2
0.2	0.2	-0.2	-0.4	-0.4	0.0	0.4	0.4	0.1	3
5.0	2.2	3.6	2.0	3.8	1.5	-	-	-	4
5.2	2.5	3.4	2.0	3.5	1.9	-	-	-	5
5.1	2.4	3.1	2.0	5.1	1.6	-	-	-	前年同月比
5.7	2.8	3.6	2.0	5.8	2.1	-	-	-	2023年 5月
4.8	2.6	3.7	2.0	5.4	2.1	-	-	-	6
4.4	2.2	4.0	2.0	7.3	2.0	-	-	-	7
3.7	2.3	3.7	2.0	8.8	2.0	-	-	-	8
3.8	2.4	3.1	2.0	8.9	1.9	-	-	-	9
2.7	2.2	2.8	2.1	8.1	1.6	-	-	-	10
3.0	1.9	2.7	1.8	8.9	1.7	-	-	-	11
3.2	1.6	2.1	1.9	8.6	1.7	-	-	-	12
3.0	1.2	1.9	-8.8	7.6	1.7	-	-	-	2024年 1月
3.0	1.0	1.5	-9.2	6.1	1.6	-	-	-	2
									3
									4
									5

注2) 季節調整の方法は、センサス局法(X-12-ARIMA)を用いた。

注3) 季節調整値は、毎年12月確報結果公表時に、過去に遡って改定している。

中分類	ウエイト	2024年4月		2024年5月				寄与度差
		前年同月比 (%)	前年同月比寄与度	指数	前月比 (%)	前年同月比 (%)	前年同月比寄与度	
総合	10000	1.8		107.4	0.4	2.2		
生鮮食品を除く総合	9615	1.6	1.50	106.7	0.3	1.9	1.84	0.35
持家の帰属家賃を除く総合	8000	2.2	1.76	109.0	0.4	2.6	2.12	0.36
持家の帰属家賃及び生鮮食品を除く総合	7614	1.8	1.42	108.2	0.4	2.3	1.74	0.33
生鮮食品及びエネルギーを除く総合	9145	1.8	1.65	106.1	0.1	1.7	1.55	-0.10
食料（酒類を除く）及びエネルギーを除く総合	7111	1.4	0.96	103.5	0.0	1.2	0.85	-0.11
食料	2529	4.0	1.06	116.5	0.5	4.1	1.11	0.04
生鮮食品 <sup>1)</sup>	385	8.2	0.34	124.9	1.3	9.1	0.38	0.04
生鮮食品を除く食料	2144	3.2	0.72	115.0	0.3	3.2	0.73	0.01
穀類	182	5.3	0.10	119.3	1.7	7.3	0.14	0.04
魚介類	175	0.4	0.01	128.0	0.3	1.5	0.03	0.02
生鮮魚介	102	-2.7	-0.03	126.9	0.3	-0.5	-0.01	0.03
肉類	221	2.9	0.07	113.6	0.8	3.4	0.08	0.01
乳卵類	117	4.8	0.06	120.4	-1.0	2.4	0.03	-0.03
野菜・海藻	280	11.1	0.32	118.7	-0.2	11.5	0.33	0.01
生鮮野菜	194	13.6	0.27	121.7	-0.4	14.1	0.28	0.01
果物	100	10.7	0.11	126.2	5.6	10.5	0.11	0.00
生鮮果物	90	11.6	0.11	129.5	6.0	11.2	0.11	0.00
油脂・調味料	105	3.9	0.05	121.1	0.5	3.4	0.04	-0.01
菓子類	213	6.2	0.14	120.5	0.1	6.0	0.14	0.00
調理食品	346	4.1	0.15	117.7	0.3	3.7	0.14	-0.01
飲料	145	1.9	0.03	111.3	0.0	3.1	0.05	0.02
酒類	110	3.0	0.03	108.9	-0.3	2.8	0.03	0.00
外食	534	-0.1	0.00	108.8	0.3	-0.2	-0.01	-0.01
住居	2760	0.6	0.15	102.2	0.1	0.7	0.18	0.03
持家の帰属家賃を除く住居	759	1.0	0.07	105.3	0.2	1.1	0.08	0.01
家賃	2454	0.4	0.10	101.0	0.1	0.6	0.13	0.03
持家の帰属家賃を除く家賃	453	0.5	0.02	101.0	0.2	0.8	0.03	0.01
設備修繕・維持	306	1.5	0.05	111.8	0.2	1.5	0.05	0.00
光熱・水道	555	-3.0	-0.18	113.2	3.5	4.7	0.27	0.45
電気代	262	-2.1	-0.06	115.5	7.0	13.1	0.33	0.39
ガス代	151	-6.8	-0.13	120.3	0.9	-3.7	-0.07	0.06
他の光熱	6	3.1	0.00	133.3	-0.1	3.0	0.00	0.00
上下水道料	136	0.0	0.00	100.0	0.0	0.0	0.00	0.00
家具・家事用品	335	1.3	0.05	118.5	1.0	2.9	0.11	0.06
家庭用耐久財	111	-3.8	-0.05	123.3	3.5	4.1	0.05	0.10
室内装備品	19	7.0	0.01	124.6	-1.1	5.1	0.01	0.00
寝具類	23	5.2	0.01	111.2	-0.8	3.0	0.01	-0.01
家事雑貨	73	3.0	0.02	115.6	0.3	1.0	0.01	-0.02
家事用消耗品	87	4.1	0.04	118.9	-0.6	2.1	0.02	-0.02
家事サバイズ	23	3.6	0.01	105.9	0.6	4.2	0.01	0.00

注) 原数値を掲載

1) 生鮮魚介、生鮮野菜及び生鮮果物

( 東京都区部 )

2020年=100

中 分 類	ウ エ イ ト	2024年4月		2024年5月				寄与度差
		前年同 月比 (%)	前年同 月比 寄与度	指数	前月比 (%)	前年同 月比 (%)	前年同 月比 寄与度	
被 服 及 び 履 物	375	3.0	0.11	109.8	0.2	3.0	0.12	0.00
衣 料	170	2.6	0.04	109.6	0.1	2.8	0.05	0.00
和 服	5	0.5	0.00	107.5	0.0	0.9	0.00	0.00
洋 服	165	2.6	0.04	109.7	0.1	2.8	0.05	0.00
シャツ・セーター・下着類	103	4.2	0.04	112.8	0.3	4.4	0.05	0.00
シャツ・セーター類	73	2.8	0.02	111.1	0.3	3.6	0.03	0.01
下 着 類	31	7.4	0.02	116.9	0.3	6.3	0.02	0.00
履 物 類	47	1.2	0.01	104.0	0.2	0.8	0.00	0.00
他 の 被 服	28	4.7	0.01	110.9	0.7	3.9	0.01	0.00
被 服 関 連 サ ー ビ ス	27	2.1	0.01	109.1	0.0	2.2	0.01	0.00
保 健 医 療	471	1.2	0.06	101.9	0.2	1.0	0.05	-0.01
医薬品・健康保持用摂取品	117	3.2	0.04	106.0	0.0	2.6	0.03	-0.01
保健医療用品・器具	81	4.3	0.04	111.0	1.2	4.4	0.04	0.00
保健医療サービス	273	-0.6	-0.02	97.5	0.0	-0.8	-0.02	0.00
交 通 ・ 通 信	1007	1.9	0.17	94.4	-0.2	1.5	0.13	-0.03
交 通	235	0.4	0.01	105.0	0.2	0.2	0.01	0.00
自動車等関係	428	3.0	0.13	106.3	0.0	2.7	0.12	-0.01
通 信	345	1.2	0.03	72.4	-0.9	0.5	0.01	-0.02
教 育	465	-8.8	-0.40	93.7	-0.4	-9.2	-0.42	-0.02
授 業 料 等	323	-14.7	-0.46	85.2	-0.5	-15.3	-0.47	-0.02
教科書・学習参考教材	6	3.3	0.00	108.0	0.0	3.3	0.00	0.00
補 習 教 育	136	3.9	0.06	113.2	-0.1	3.8	0.05	0.00
教 養 娛 楽	939	7.6	0.72	114.8	-0.4	6.1	0.59	-0.13
教 養 娛 楽 用 耐 久 財	80	1.9	0.02	107.4	-0.1	1.3	0.01	-0.01
教 養 娛 楽 用 品	176	5.4	0.10	111.9	-0.2	3.6	0.07	-0.03
書籍・他の印刷物	105	5.9	0.06	111.4	0.1	3.7	0.04	-0.02
教 養 娛 楽 サ ー ビ ス	579	9.3	0.55	117.3	-0.5	7.9	0.48	-0.08
諸 雑 費	564	1.7	0.10	105.5	0.0	1.6	0.09	0.00
理 美 容 サ ー ビ ス	113	1.9	0.02	105.0	0.2	1.9	0.02	0.00
理 美 容 用 品	155	1.4	0.02	102.5	0.0	1.1	0.02	0.00
身 の 回 り 用 品	75	7.0	0.06	119.1	-0.2	6.8	0.05	0.00
た ば こ	28	0.2	0.00	114.4	0.0	0.2	0.00	0.00
他 の 諸 雑 費	193	-0.1	0.00	101.5	0.0	-0.1	0.00	0.00
<< 別掲 >>								
エ ネ ル ギ ー <sup>2)</sup>	470	-2.9	-0.15	118.7	4.0	5.9	0.29	0.45
教 育 関 係 費	526	-10.2	-0.52	91.7	-0.2	-10.4	-0.54	-0.02
教 養 娛 楽 関 係 費	1033	6.8	0.72	113.5	-0.3	5.5	0.58	-0.14
情 報 通 信 関 係 費	394	2.5	0.07	74.8	-0.1	2.4	0.07	0.00

2) 電気代、都市ガス代、プロパンガス、灯油及びガソリン

## 8 東京都区部

## 第3-1表

## 総合・前年同月比の推移

( 東京都区部 )

(%)

	1月	2月	3月	4月	5月	6月	7月	8月	9月	10月	11月	12月	年	年度
1971年	6.2	5.6	4.6	5.4	5.9	7.2	7.2	6.7	8.6	6.4	5.8	4.9	6.2	6.0
1972	4.2	4.7	5.4	5.0	6.0	5.1	5.9	7.6	4.9	5.0	5.9	7.0	5.6	6.5
1973	8.0	8.5	10.0	10.5	11.5	11.6	12.1	12.1	13.6	12.8	13.8	15.7	11.8	14.7
1974	19.0	21.6	20.1	21.8	19.9	20.2	21.5	21.4	20.7	24.0	23.7	21.0	21.2	19.7
1975	16.9	13.9	14.0	13.6	14.7	14.1	12.0	10.9	11.0	10.2	8.8	8.1	12.2	11.1
1976	9.7	10.5	9.9	10.1	9.5	9.4	9.8	9.0	9.3	8.7	9.5	10.6	9.6	9.5
1977	9.5	9.2	9.1	8.4	9.2	8.9	8.2	9.6	8.3	8.0	6.6	5.5	8.4	7.3
1978	5.0	5.0	5.6	5.3	5.0	4.5	5.4	5.0	4.9	4.5	4.3	4.5	4.9	4.5
1979	4.2	3.0	3.0	3.0	3.1	3.9	4.2	2.9	2.9	4.2	4.9	5.2	3.8	4.5
1980	6.1	7.2	6.9	7.3	7.3	7.7	6.8	8.0	8.1	6.7	7.3	6.5	7.1	7.0
1981	6.5	6.3	6.1	4.6	4.8	4.8	4.3	3.7	3.8	3.9	3.9	4.3	4.7	4.0
1982	3.4	3.3	3.2	3.6	2.7	2.5	2.1	3.9	3.8	3.7	2.4	2.4	3.1	2.8
1983	2.6	2.3	2.4	2.0	2.7	1.9	2.5	1.4	0.9	1.6	2.6	1.9	2.1	2.2
1984	2.1	3.4	3.1	2.9	2.5	2.2	2.5	2.1	2.5	2.2	2.1	2.9	2.5	2.3
1985	3.2	1.7	2.0	2.2	1.9	2.8	2.9	2.7	2.3	2.8	2.5	2.3	2.4	2.3
1986	1.7	2.1	1.5	1.3	1.5	0.8	0.2	0.4	0.6	0.0	0.3	0.1	0.9	0.3
1987	-0.6	-0.7	-0.3	0.3	0.1	0.8	0.4	0.8	1.0	1.0	1.0	1.2	0.4	0.9
1988	1.2	1.2	1.2	0.7	0.6	0.4	0.8	0.8	1.0	1.7	1.7	1.3	1.0	1.1
1989	1.5	1.4	1.7	2.7	3.3	3.4	3.3	2.9	3.0	3.1	2.6	3.0	2.7	3.2
1990	3.4	3.8	3.5	2.8	2.7	2.3	2.5	3.0	2.8	3.1	3.8	3.7	3.0	3.2
1991	3.9	3.3	3.4	3.0	3.0	3.3	3.4	3.5	3.0	3.2	3.6	3.0	3.3	3.0
1992	2.1	2.2	2.1	2.8	2.3	2.5	2.0	1.8	2.2	1.1	0.6	1.0	1.9	1.6
1993	1.0	1.2	1.2	0.9	1.1	0.9	1.6	1.8	1.3	1.3	0.9	1.3	1.2	1.2
1994	1.4	1.4	1.3	0.8	0.6	0.5	-0.3	-0.1	0.2	0.8	1.1	0.5	0.7	0.4
1995	0.5	0.0	-0.4	-0.2	-0.1	0.0	-0.1	-0.4	0.0	-0.9	-0.9	-0.5	-0.3	-0.4
1996	-0.5	-0.3	-0.2	0.2	0.1	-0.1	0.4	0.0	-0.4	0.0	0.1	0.2	0.0	0.1
1997	0.0	0.0	0.0	1.2	1.4	1.8	1.4	1.6	2.2	2.4	2.0	1.8	1.3	1.8
1998	2.0	2.0	2.2	0.7	0.8	0.4	0.0	-0.1	-0.1	0.4	1.0	0.8	0.8	0.3
1999	0.1	-0.2	-0.4	-0.2	-0.6	-0.4	-0.1	0.3	-0.1	-0.9	-1.3	-1.4	-0.4	-0.6
2000	-1.0	-0.8	-0.7	-0.9	-0.9	-1.2	-0.9	-1.3	-1.4	-1.2	-1.0	-0.6	-1.0	-0.9
2001	-0.7	-0.9	-1.3	-1.3	-1.1	-1.1	-1.1	-1.0	-1.2	-1.1	-1.3	-1.5	-1.1	-1.3
2002	-1.7	-1.7	-1.2	-1.3	-1.2	-0.9	-0.9	-0.9	-0.8	-0.8	-0.3	-0.3	-1.0	-0.7
2003	-0.3	-0.2	-0.3	-0.2	-0.3	-0.3	-0.5	-0.6	-0.4	-0.3	-0.7	-0.4	-0.4	-0.4
2004	-0.5	-0.2	-0.1	-0.3	-0.3	-0.1	-0.2	-0.2	-0.2	0.3	0.6	0.0	-0.1	-0.1
2005	-0.3	-0.4	-0.4	-0.4	-0.2	-0.7	-0.3	-0.5	-0.6	-1.0	-1.0	-0.5	-0.5	-0.4
2006	-0.3	-0.3	-0.4	-0.1	0.0	0.3	0.2	0.8	0.5	0.4	0.2	0.3	0.1	0.3
2007	0.1	0.0	0.1	0.1	0.0	-0.2	-0.1	-0.3	-0.1	0.1	0.3	0.4	0.1	0.1
2008	0.3	0.4	0.6	0.6	0.9	1.5	1.6	1.3	1.4	1.2	1.1	0.8	1.0	1.0
2009	0.5	0.5	0.2	-0.1	-0.8	-1.5	-1.8	-1.7	-2.1	-2.4	-2.2	-2.2	-1.2	-1.7
2010	-2.1	-1.8	-1.7	-1.5	-1.4	-1.0	-1.2	-1.0	-0.6	0.3	0.2	-0.1	-1.0	-0.6
2011	-0.5	-0.5	-0.7	-0.7	-0.6	-0.6	0.1	-0.2	-0.3	-0.5	-0.9	-0.4	-0.5	-0.4
2012	-0.2	-0.2	-0.1	-0.3	-0.5	-0.6	-0.8	-0.7	-0.7	-0.8	-0.5	-0.6	-0.5	-0.7
2013	-0.5	-0.9	-1.0	-0.6	-0.2	0.0	0.4	0.5	0.5	0.6	1.0	1.0	0.1	0.5
2014	0.7	1.1	1.3	2.9	3.1	3.0	2.8	2.8	2.8	2.5	2.1	2.2	2.3	2.6
2015	2.3	2.3	2.3	0.7	0.5	0.3	0.1	0.1	-0.1	0.1	0.1	0.1	0.7	0.1
2016	-0.2	0.2	0.1	-0.3	-0.5	-0.4	-0.4	-0.5	-0.5	0.1	0.5	0.0	-0.2	-0.2
2017	0.1	-0.3	-0.4	-0.1	0.1	0.1	0.2	0.5	0.5	-0.1	0.3	1.0	0.1	0.5
2018	1.3	1.4	1.0	0.5	0.4	0.6	0.9	1.2	1.2	1.5	0.8	0.4	0.9	0.8
2019	0.5	0.6	0.9	1.3	1.1	1.1	0.9	0.6	0.4	0.4	0.8	1.0	0.8	0.8
2020	0.6	0.4	0.4	0.2	0.4	0.3	0.6	0.3	0.2	-0.3	-0.8	-1.2	0.1	-0.1
2021	-0.5	-0.3	-0.4	-1.2	-0.9	-0.5	-0.4	-0.4	0.3	0.1	0.5	0.8	-0.2	0.1
2022	0.6	1.0	1.3	2.4	2.4	2.3	2.5	2.9	2.8	3.5	3.7	3.9	2.5	3.1
2023	4.4	3.4	3.3	3.5	3.2	3.2	3.2	2.9	2.8	3.2	2.7	2.4	3.2	2.8
2024	1.8	2.5	2.6	1.8	P 2.2									

注1) 「P」は速報値

注2) 原数値を掲載。前年同月比、前年比及び前年度比は各基準年の公表値による。



第3-2表

## 生鮮食品を除く総合・前年同月比の推移

(東京都区部)

													(%)	
	1月	2月	3月	4月	5月	6月	7月	8月	9月	10月	11月	12月	年	年度
1971年	6.1	5.6	5.9	6.1	6.9	7.9	7.5	7.1	7.2	6.3	6.0	5.8	6.5	6.5
1972	5.6	6.1	6.3	5.8	5.9	5.9	6.3	7.1	6.4	6.8	7.2	7.6	6.4	7.2
1973	8.0	8.7	9.8	10.1	11.0	11.3	11.2	11.3	12.5	12.5	13.3	15.0	11.3	13.7
1974	17.8	19.5	19.0	19.8	19.8	19.7	20.5	20.3	20.3	23.3	23.1	21.0	20.4	19.6
1975	17.9	15.2	15.0	15.2	14.2	13.6	12.4	11.9	12.3	9.3	8.2	7.8	12.6	11.0
1976	9.2	9.7	9.4	9.0	8.8	8.7	9.0	8.6	8.6	9.3	9.7	10.6	9.2	9.0
1977	9.2	8.8	8.5	8.4	9.0	9.0	8.9	8.9	8.2	7.7	7.3	6.1	8.3	7.7
1978	6.0	6.2	6.4	6.1	5.6	4.8	4.9	4.9	4.4	3.9	3.8	4.0	5.1	4.4
1979	4.0	3.4	3.4	3.3	3.2	3.9	3.5	3.5	4.0	4.1	4.2	4.2	3.7	4.0
1980	4.6	4.9	5.0	6.8	7.8	8.1	8.0	8.2	7.6	7.9	7.9	7.8	7.1	7.5
1981	6.9	6.7	6.4	4.1	4.3	3.9	3.9	3.7	3.9	3.8	4.1	4.0	4.7	4.0
1982	4.1	3.9	3.8	4.2	3.2	3.4	3.0	3.3	3.2	3.1	2.5	2.7	3.3	2.9
1983	2.5	2.3	2.2	2.0	2.0	1.7	2.0	1.7	1.8	1.8	2.5	2.0	2.0	2.1
1984	2.1	2.7	2.6	2.6	2.8	2.3	2.3	2.6	2.5	2.4	2.3	2.6	2.4	2.4
1985	2.6	2.4	2.7	2.5	1.9	2.6	2.7	3.0	2.2	2.0	1.8	1.8	2.4	2.2
1986	1.8	1.8	1.6	1.4	1.7	1.0	0.9	0.8	0.7	0.7	0.4	0.3	1.1	0.7
1987	0.1	0.2	0.2	0.3	0.0	0.7	0.6	0.7	0.7	0.6	0.8	0.9	0.5	0.7
1988	0.9	0.9	0.8	0.7	0.7	0.6	0.6	0.6	0.7	0.9	1.1	1.1	0.8	0.9
1989	1.2	1.3	1.7	2.8	3.2	3.1	3.2	3.1	3.4	3.4	3.3	3.2	2.7	3.2
1990	3.3	3.1	3.0	2.3	2.1	2.2	2.4	2.5	2.4	2.6	2.9	3.1	2.7	2.7
1991	3.0	3.2	3.1	2.7	2.8	3.0	3.1	3.1	3.0	2.7	2.5	2.5	2.9	2.7
1992	2.4	2.5	2.6	2.9	2.6	2.6	2.2	2.4	2.4	2.3	2.1	1.9	2.4	2.2
1993	1.5	1.5	1.5	1.3	1.5	1.3	1.4	1.1	1.0	1.2	1.1	1.1	1.3	1.1
1994	1.1	1.0	0.9	0.7	0.7	0.8	0.6	0.7	0.5	0.5	0.5	0.3	0.7	0.6
1995	0.3	0.3	0.2	0.1	-0.2	-0.4	-0.4	-0.5	0.1	-0.2	-0.1	0.0	-0.1	-0.1
1996	-0.1	0.0	0.0	0.0	0.0	0.1	0.2	0.0	-0.3	-0.1	-0.1	-0.1	0.0	0.0
1997	0.1	0.1	0.1	1.4	1.6	1.6	1.6	1.8	2.3	2.2	2.2	2.2	1.4	1.8
1998	1.9	1.7	1.7	0.5	0.3	0.3	0.1	0.1	-0.3	-0.2	-0.2	-0.1	0.5	0.0
1999	-0.1	-0.1	-0.2	-0.2	-0.2	-0.1	-0.1	-0.1	0.0	-0.2	-0.3	-0.4	-0.2	-0.2
2000	-0.5	-0.4	-0.4	-0.5	-0.4	-0.9	-0.7	-0.8	-1.0	-1.0	-0.9	-1.0	-0.7	-0.8
2001	-1.2	-1.4	-1.5	-1.4	-1.4	-1.1	-1.1	-1.2	-1.2	-1.0	-1.0	-1.0	-1.2	-1.1
2002	-1.2	-0.9	-0.7	-1.1	-1.1	-1.0	-1.0	-0.9	-0.9	-0.8	-0.7	-0.7	-0.9	-0.9
2003	-0.6	-0.7	-0.7	-0.4	-0.4	-0.4	-0.4	-0.3	-0.3	-0.1	-0.2	-0.1	-0.4	-0.3
2004	-0.3	-0.2	-0.1	-0.1	-0.1	-0.1	-0.1	-0.2	-0.1	-0.3	-0.3	-0.4	-0.2	-0.2
2005	-0.5	-0.5	-0.5	-0.5	-0.4	-0.4	-0.4	-0.3	-0.4	-0.3	-0.3	-0.2	-0.4	-0.2
2006	-0.4	-0.2	-0.1	-0.1	-0.1	0.0	0.0	0.0	0.0	0.1	0.2	0.2	0.0	0.0
2007	0.2	0.0	-0.1	0.0	0.0	-0.1	-0.1	0.0	-0.1	0.0	0.1	0.3	0.0	0.1
2008	0.4	0.4	0.6	0.7	0.9	1.3	1.6	1.5	1.7	1.5	1.1	0.8	1.0	1.1
2009	0.5	0.6	0.4	0.0	-0.7	-1.3	-1.7	-1.9	-2.1	-2.2	-1.9	-1.9	-1.0	-1.6
2010	-2.0	-1.8	-1.8	-1.9	-1.5	-1.3	-1.3	-1.1	-1.0	-0.5	-0.5	-0.4	-1.2	-0.9
2011	-0.8	-0.8	-0.8	-0.5	-0.4	-0.4	-0.1	-0.2	-0.1	-0.4	-0.5	-0.3	-0.4	-0.3
2012	-0.4	-0.3	-0.3	-0.5	-0.8	-0.6	-0.6	-0.5	-0.4	-0.4	-0.5	-0.6	-0.5	-0.6
2013	-0.5	-0.6	-0.5	-0.3	0.1	0.2	0.3	0.4	0.2	0.3	0.6	0.7	0.1	0.4
2014	0.7	0.9	1.0	2.7	2.8	2.8	2.7	2.7	2.6	2.6	2.4	2.3	2.2	2.5
2015	2.2	2.2	2.2	0.4	0.2	0.1	-0.1	-0.1	-0.2	-0.2	0.0	0.1	0.6	0.0
2016	-0.1	0.0	-0.1	-0.3	-0.4	-0.3	-0.4	-0.4	-0.5	-0.4	-0.4	-0.6	-0.3	-0.4
2017	-0.3	-0.3	-0.4	-0.1	0.1	0.0	0.2	0.4	0.5	0.6	0.6	0.8	0.2	0.4
2018	0.7	0.9	0.8	0.6	0.5	0.7	0.8	0.9	1.0	1.0	1.0	0.9	0.8	0.9
2019	1.1	1.1	1.1	1.3	1.1	0.9	0.9	0.7	0.5	0.5	0.6	0.8	0.9	0.7
2020	0.7	0.5	0.4	-0.1	0.2	0.2	0.4	-0.3	-0.2	-0.5	-0.7	-0.9	0.0	-0.2
2021	-0.4	-0.4	-0.3	-0.9	-0.7	-0.6	-0.3	0.0	0.1	0.1	0.3	0.5	-0.2	0.0
2022	0.2	0.5	0.8	1.9	1.9	2.1	2.3	2.6	2.8	3.4	3.6	3.9	2.2	2.9
2023	4.3	3.3	3.2	3.5	3.1	3.2	3.0	2.8	2.5	2.7	2.3	2.1	3.0	2.7
2024	1.8	2.5	2.4	1.6	P 1.9									

注1) 「P」は速報値

注2) 原数値を掲載。前年同月比、前年比及び前年度比は各基準年の公表値による。

## 10 東京都区部

第3-3表 生鮮食品及びエネルギーを除く総合・前年同月比の推移

(東京都区部)

(%)

	1月	2月	3月	4月	5月	6月	7月	8月	9月	10月	11月	12月	年	年度
1971年	6.1	5.9	6.0	6.7	6.9	8.0	7.7	7.3	7.2	6.5	6.4	6.1	6.7	6.7
1972	5.8	6.3	6.3	5.8	6.3	6.2	6.7	7.2	6.5	6.8	7.0	7.5	6.6	7.2
1973	8.0	8.5	9.8	10.2	10.8	11.2	11.4	11.6	12.8	12.7	13.5	15.1	11.3	14.0
1974	18.1	20.1	19.2	19.8	20.3	19.4	20.1	19.8	19.2	22.6	22.4	20.3	20.1	19.0
1975	16.9	14.2	13.9	14.8	13.7	13.9	12.9	12.3	12.7	9.6	8.8	8.3	12.6	11.3
1976	9.7	10.1	10.0	9.3	9.3	9.1	9.1	8.9	8.7	9.0	9.4	10.2	9.4	9.0
1977	8.8	8.2	8.0	8.1	8.7	8.8	8.8	8.8	8.2	8.2	7.5	6.6	8.2	7.8
1978	6.4	6.7	6.8	6.4	5.8	5.1	5.2	5.1	4.8	4.7	4.5	4.8	5.5	4.9
1979	4.7	3.9	4.1	3.5	3.4	3.9	3.5	3.4	3.8	3.5	3.6	3.4	3.7	3.7
1980	3.8	4.3	4.2	5.0	5.9	6.2	6.2	6.6	6.0	6.2	6.4	6.3	5.6	6.0
1981	5.8	5.8	5.4	4.6	4.5	4.3	4.0	3.8	3.9	3.9	4.2	4.1	4.5	4.0
1982	4.0	3.8	3.7	4.2	3.3	3.3	3.1	3.5	3.4	3.1	2.5	2.8	3.3	3.0
1983	2.6	2.4	2.3	2.2	2.3	1.9	2.3	2.0	2.1	2.3	2.8	2.4	2.4	2.4
1984	2.5	2.9	3.0	2.8	3.0	2.6	2.4	2.6	2.7	2.6	2.4	2.8	2.6	2.7
1985	3.0	2.6	2.8	2.7	2.3	2.6	2.6	2.4	2.7	2.6	2.7	2.6	2.6	2.4
1986	2.0	2.0	1.8	1.6	2.0	1.8	1.7	1.6	1.6	1.5	1.2	1.2	1.7	1.5
1987	1.2	1.2	1.2	1.2	0.8	1.0	0.9	1.0	0.9	0.8	1.0	1.1	1.0	0.9
1988	0.9	1.1	1.0	0.9	0.9	0.8	0.8	0.8	0.9	1.2	1.4	1.3	1.0	1.2
1989	1.4	1.4	1.7	3.1	3.5	3.4	3.5	3.4	3.7	3.6	3.4	3.3	2.9	3.4
1990	3.5	3.3	3.1	2.3	2.1	2.2	2.4	2.5	2.4	2.6	2.9	3.1	2.7	2.7
1991	3.0	3.2	3.1	2.8	2.9	3.1	3.2	3.2	3.0	2.8	2.7	2.7	3.0	2.9
1992	2.6	2.7	2.7	3.0	2.8	2.8	2.4	2.6	2.6	2.5	2.2	2.0	2.5	2.3
1993	1.6	1.6	1.6	1.4	1.5	1.3	1.4	1.1	1.0	1.3	1.2	1.2	1.4	1.2
1994	1.2	1.1	1.0	0.9	0.9	1.0	0.7	0.8	0.7	0.6	0.6	0.4	0.8	0.7
1995	0.4	0.4	0.3	0.1	-0.2	-0.4	-0.4	-0.5	0.2	-0.1	0.0	0.1	0.0	-0.1
1996	0.1	0.1	0.1	0.1	0.1	0.2	0.3	0.1	-0.2	0.0	0.0	-0.1	0.1	0.1
1997	0.0	0.0	0.0	1.3	1.5	1.5	1.4	1.6	2.2	2.1	2.1	2.2	1.3	1.7
1998	1.9	1.8	1.8	0.7	0.5	0.5	0.3	0.3	-0.1	0.0	0.0	0.1	0.6	0.2
1999	0.1	0.0	-0.1	-0.1	-0.1	0.0	0.1	0.1	0.1	-0.2	-0.3	-0.4	0.0	-0.1
2000	-0.5	-0.4	-0.4	-0.6	-0.5	-1.1	-0.9	-1.0	-1.2	-1.1	-1.0	-1.1	-0.9	-1.0
2001	-1.4	-1.5	-1.7	-1.5	-1.5	-1.2	-1.1	-1.2	-1.2	-1.1	-1.1	-1.1	-1.3	-1.1
2002	-1.2	-0.9	-0.7	-0.9	-0.9	-0.8	-0.8	-0.7	-0.7	-0.6	-0.5	-0.5	-0.8	-0.7
2003	-0.5	-0.6	-0.6	-0.5	-0.5	-0.5	-0.5	-0.4	-0.4	-0.2	-0.3	-0.2	-0.4	-0.4
2004	-0.3	-0.2	-0.1	-0.1	-0.1	-0.1	-0.1	-0.2	-0.1	-0.2	-0.3	-0.4	-0.2	-0.2
2005	-0.5	-0.5	-0.5	-0.5	-0.4	-0.4	-0.4	-0.3	-0.4	-0.5	-0.4	-0.3	-0.4	-0.3
2006	-0.6	-0.6	-0.4	-0.3	-0.3	-0.2	-0.2	-0.3	-0.3	-0.1	0.0	0.1	-0.3	-0.1
2007	0.1	0.1	-0.1	-0.1	-0.1	-0.2	-0.2	-0.1	-0.1	-0.1	0.0	0.1	0.0	-0.1
2008	0.2	0.0	0.3	0.4	0.6	0.9	1.0	1.0	1.2	1.1	0.9	0.8	0.7	0.8
2009	0.4	0.5	0.2	-0.2	-0.4	-0.8	-0.9	-1.1	-1.4	-1.5	-1.4	-1.6	-0.7	-1.2
2010	-1.6	-1.4	-1.4	-1.5	-1.6	-1.5	-1.6	-1.4	-1.4	-0.7	-0.7	-0.6	-1.3	-1.0
2011	-1.0	-0.9	-0.9	-0.7	-0.6	-0.6	-0.3	-0.5	-0.4	-0.8	-1.0	-0.9	-0.7	-0.7
2012	-0.9	-0.8	-0.8	-1.0	-1.2	-0.9	-0.9	-0.8	-1.0	-1.0	-0.9	-1.0	-0.9	-1.0
2013	-0.9	-1.0	-0.9	-0.7	-0.4	-0.4	-0.4	-0.3	-0.2	-0.1	0.2	0.4	-0.4	0.0
2014	0.4	0.5	0.6	2.3	2.3	2.3	2.4	2.4	2.4	2.4	2.2	2.1	1.9	2.3
2015	2.1	2.1	2.1	0.3	0.4	0.5	0.5	0.6	0.8	0.7	0.9	1.0	1.0	0.7
2016	0.7	0.9	0.9	0.8	0.6	0.6	0.4	0.3	0.1	0.2	0.1	-0.1	0.5	0.2
2017	0.1	0.0	-0.2	-0.1	0.0	-0.2	-0.1	0.0	0.0	0.1	0.2	0.4	0.0	0.1
2018	0.4	0.5	0.5	0.3	0.2	0.4	0.5	0.6	0.7	0.6	0.6	0.6	0.5	0.6
2019	0.7	0.7	0.7	0.9	0.8	0.8	0.8	0.7	0.6	0.7	0.7	0.9	0.8	0.8
2020	0.9	0.7	0.7	0.2	0.5	0.4	0.6	-0.1	0.0	-0.2	-0.2	-0.4	0.2	0.1
2021	0.1	0.1	0.1	-0.7	-0.6	-0.6	-0.4	-0.1	-0.1	-0.4	-0.4	-0.3	-0.3	-0.4
2022	-0.7	-0.6	-0.4	0.8	0.9	1.0	1.2	1.4	1.7	2.2	2.4	2.7	1.0	2.0
2023	3.0	3.1	3.4	3.8	3.9	3.8	4.0	4.0	3.9	3.8	3.6	3.5	3.7	3.6
2024	3.3	3.1	2.9	1.8	P 1.7									

注1) 「P」は速報値

注2) 原数値を掲載。前年同月比、前年比及び前年度比は各基準年の公表値による。

第4表 財・サービス分類指数 (東京都区部)

2020年=100

財・サービス分類	ウ エ イ ト	2024年4月		2024年5月				
		前年同 月比 (%)	前年同 月比 寄与度	指数	前月比 (%)	前年同 月比 (%)	前年同 月比 寄与度	寄与度差
総 合	10000	1.8		107.4	0.4	2.2		
財	4341	3.1	1.40	114.9	0.7	4.1	1.86	0.46
生 鮮 食 品 を 除 く 財	3956	2.5	1.06	113.9	0.7	3.6	1.48	0.42
農 水 畜 産 物	662	6.1	0.43	120.6	1.2	6.8	0.49	0.06
生 鮮 商 品	614	6.0	0.40	121.7	1.1	6.7	0.44	0.04
他 の 農 水 畜 産 物	48	6.2	0.03	106.0	3.1	9.4	0.04	0.01
米 類	48	6.2	0.03	106.0	3.1	9.4	0.04	0.01
工 業 製 品	3085	3.4	1.09	113.9	0.2	3.3	1.07	-0.02
食 料 工 業 製 品	1396	4.4	0.65	117.2	0.2	4.4	0.65	0.00
織 維 製 品	377	3.8	0.15	111.5	0.3	3.4	0.13	-0.02
石 油 製 品	61	4.0	0.03	127.9	0.1	4.0	0.03	0.00
他 の 工 業 製 品	1251	2.0	0.26	110.2	0.0	2.0	0.26	0.00
電 気 ・ 都 市 ガ ス ・ 水 道	484	-3.5	-0.18	114.6	4.0	5.3	0.27	0.45
出 版 物	110	5.8	0.06	111.2	0.1	3.7	0.04	-0.02
サ ー ビ ス	5659	0.8	0.44	101.7	0.0	0.7	0.36	-0.08
持 家 の 帰 属 家 賃 を 除 く サ ー ビ ス	3658	1.0	0.36	102.1	0.0	0.7	0.26	-0.10
公 共 サ ー ビ ス	1101	-2.3	-0.25	98.7	0.2	-2.4	-0.25	0.00
外 食	19	-100.0	-0.14	0.0	0.0	-100.0	-0.14	0.00
公 営 ・ 都 市 再 生 機 構 ・ 公 社 家 賃	62	0.7	0.00	101.9	0.8	1.2	0.01	0.00
家 事 関 連 サ ー ビ ス	318	1.7	0.05	104.2	0.2	1.6	0.05	0.00
医 療 ・ 福 祉 関 連 サ ー ビ ス	307	-0.9	-0.03	97.5	0.0	-0.9	-0.03	0.00
運 輸 ・ 通 信 関 連 サ ー ビ ス	304	-1.0	-0.03	103.0	0.2	-1.1	-0.03	0.00
教 育 関 連 サ ー ビ ス	21	-40.7	-0.08	59.2	0.0	-40.7	-0.08	0.00
教 養 娯 楽 関 連 サ ー ビ ス	71	-4.4	-0.03	94.8	0.0	-4.7	-0.03	0.00
一 般 サ ー ビ ス	4557	1.6	0.69	102.4	0.0	1.4	0.61	-0.07
外 食	515	2.5	0.13	112.8	0.3	2.4	0.13	-0.01
民 営 家 賃	391	0.5	0.02	100.8	0.1	0.7	0.03	0.01
民 営 家 賃 ( 木 造 )	-	0.1	0.00	100.9	0.0	0.1	0.00	0.00
民 営 家 賃 ( 非 木 造 )	-	0.6	0.02	100.8	0.2	0.8	0.02	0.01
持 家 の 帰 属 家 賃	2000	0.4	0.08	101.0	0.1	0.5	0.10	0.02
持 家 の 帰 属 家 賃 ( 木 造 )	-	0.2	0.02	101.1	0.0	0.2	0.02	0.00
持 家 の 帰 属 家 賃 ( 非 木 造 )	-	0.6	0.06	100.8	0.2	0.8	0.08	0.02
他 の サ ー ビ ス	1650	2.9	0.45	101.3	-0.3	2.3	0.36	-0.09
家 事 関 連 サ ー ビ ス	438	2.2	0.10	107.1	0.1	2.3	0.10	0.00
医 療 ・ 福 祉 関 連 サ ー ビ ス	40	2.1	0.01	103.0	0.0	1.0	0.00	0.00
教 育 関 連 サ ー ビ ス	438	-7.5	-0.32	95.1	-0.4	-7.9	-0.34	-0.02
通 信 ・ 教 養 娯 楽 関 連 サ ー ビ ス	735	10.4	0.67	101.4	-0.5	9.2	0.59	-0.07
<< 別 掲 >>								
耐 久 消 費 財	520	-0.1	0.00	110.2	0.3	1.0	0.05	0.06
半 耐 久 消 費 財	664	3.9	0.26	110.4	0.0	3.1	0.21	-0.05
非 耐 久 消 費 財	3158	3.4	1.15	116.6	1.0	4.8	1.60	0.46
公 共 料 金	1616	-2.6	-0.43	103.7	1.4	0.1	0.02	0.44

注) 原数値を掲載

## 消費者物価指数の公表予定

全国		東京都区部 (中旬速報値)		備考
調査月	公表日	調査月	公表日	
2023年12月分※	2024年1月19日(金)	2024年1月分	2024年1月26日(金)	※全国 年平均同時公表
2024年1月分	2月27日(火)	2月分	3月5日(火)	
2月分	3月22日(金)	3月分※	3月29日(金)	※東京都区部 年度平均同時公表
3月分※	4月19日(金)	4月分	4月26日(金)	※全国 年度平均同時公表
4月分	5月24日(金)	5月分	5月31日(金)	
5月分	6月21日(金)	6月分	6月28日(金)	
6月分	7月19日(金)	7月分	7月26日(金)	
7月分	8月23日(金)	8月分	8月30日(金)	
8月分	9月20日(金)	9月分	9月27日(金)	
9月分	10月18日(金)	10月分	10月25日(金)	
10月分	11月22日(金)	11月分	11月29日(金)	
11月分	12月20日(金)	12月分※	12月27日(金)	※東京都区部 年平均同時公表
12月分※	2025年1月24日(金)	2025年1月分	2025年1月31日(金)	※全国 年平均同時公表
2025年1月分	2月21日(金)	2月分	2月28日(金)	
2月分	3月21日(金)	3月分※	3月28日(金)	※東京都区部 年度平均同時公表

<内容に関する問合せ先>



総務省統計局統計調査部消費統計課  
物価統計室物価指数第一係・第二係  
電話 03(5273)1175

消費者物価指数の最新情報はこちら！

・ホームページ

<https://www.stat.go.jp/data/cpi/index.html>

\* この冊子は、次の URL からダウンロードできます。

<https://www.stat.go.jp/data/cpi/sokuhou/tsuki/index-t.html>

\* 結果の概要は、統計メールニュースでも配信しています。メールニュースのお申込みは、統計局ホームページから。

「政府統計の総合窓口(e-Stat)」(<https://www.e-stat.go.jp/>)でも統計データ等の各種統計情報が御覧いただけます。  
本冊子に掲載されたデータを引用・転載する場合には、出典(例:総務省「消費者物価指数」から引用)の表記をお願いします。