

国土交通省総合政策局
建設経済統計調査室
令和6年6月28日(金)公表
(令和6年9月17日(火)一部訂正)

建築着工統計調査報告

令和6年5月分

※問い合わせ先

国土交通省総合政策局建設経済統計調査室

電話 03-5253-8111

担当 小林(課長補佐) 28-641

三浦(係長) 28-647

高橋 28-648

この統計調査報告の概要は、国土交通省ホームページでもご覧いただけます。

https://www.mlit.go.jp/statistics/details/jutaku_list.html

令和 6 年 5 月の新設住宅着工戸数（概要）

5月の新設住宅着工は、持家、貸家、分譲住宅が減少したため、全体で前年同月比5.2%の減少となった。また、季節調整済年率換算値では前月比7.6%の減少となった。

1. 総戸数

- 新設住宅着工戸数は 65,921 戸。
 - ・前年同月比 5.2%減, 先月の増加から再びの減少
- 新設住宅着工床面積は 5,202千㎡。
 - ・前年同月比 5.2%減, 先月の増加から再びの減少
- 季節調整済年率換算値では 813千戸。
 - ・前月比 7.6%減, 先月の増加から再びの減少

2. 利用関係別戸数

①持家

- 持家は 17,236戸（前年同月比 8.6%減, 30か月連続の減少）
 - ・民間資金による持家は 15,827戸（同 7.5%減, 29か月連続の減少）
 - ・公的資金による持家は 1,409戸（同 19.2%減, 31か月連続の減少）

民間資金による持家が減少し、公的資金による持家も減少したため、持家全体で減少となった。

②貸家

- 貸家は 27,194戸（前年同月比 5.2%減, 先月の増加から再びの減少）
 - ・民間資金による貸家は 25,314戸（同 3.9%減, 先月の増加から再びの減少）
 - ・公的資金による貸家は 1,880戸（同 19.7%減, 4か月連続の減少）

民間資金による貸家が減少し、公的資金による貸家も減少したため、貸家全体で減少となった。

③分譲住宅

- 分譲住宅は 21,208戸（前年同月比 0.8%減, 先月の増加から再びの減少）
 - ・マンションは 10,976戸（同 13.2%増, 2か月連続の増加）
 - ・一戸建住宅は 10,106戸（同 13.0%減, 19か月連続の減少）

マンションは増加したが、一戸建住宅が減少したため、分譲住宅全体で減少となった。

3. 地域別戸数

- 首都圏 総戸数（前年同月比 6.8%減）
 持家（同 12.3%減），貸家（同 13.7%減），
 分譲住宅（同 3.5%増）
 うちマンション（同 16.4%増），うち一戸建住宅（同 9.8%減）

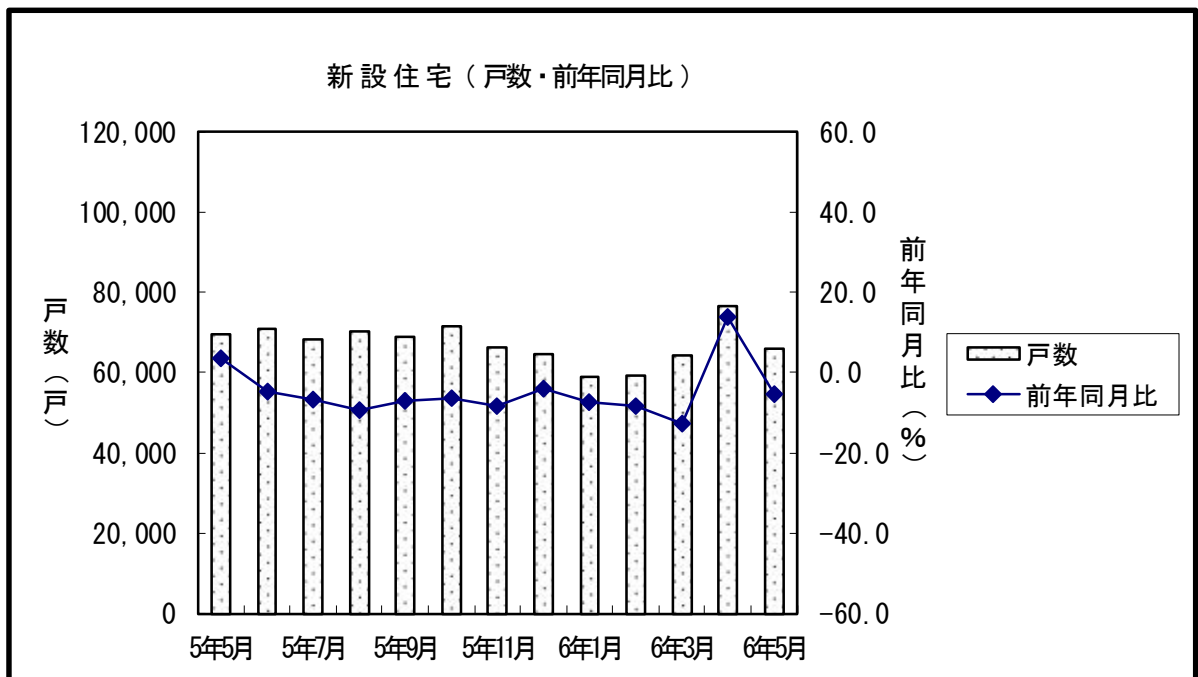
- 中部圏 総戸数（前年同月比 3.5%減）
 持家（同 0.3%増），貸家（同 11.4%減），
 分譲住宅（同 2.1%増）
 うちマンション（同 60.6%増），うち一戸建住宅（同 25.9%減）

- 近畿圏 総戸数（前年同月比 4.7%増）
 持家（同 6.7%減），貸家（同 16.7%増），
 分譲住宅（同 2.2%減）
 うちマンション（同 3.4%減），うち一戸建住宅（同 0.3%減）

- その他地域 総戸数（前年同月比 8.3%減）
 持家（同 9.9%減），貸家（同 3.4%減），
 分譲住宅（同 10.0%減）
 うちマンション（同 6.4%増），うち一戸建住宅（同 18.2%減）

4. その他

- 建築工法別
 - ・プレハブは， 7,678戸（前年同月比 18.0%減，12か月連続の減少）
 - ・ツーバイフォーは， 7,135戸（前年同月比 2.6%減，6か月ぶりの減少）



資料2

新設住宅着工・利用関係別戸数, 床面積

(単位: 戸, 千㎡, %)

	新設住宅着工戸数, 床面積												季節調整値		
	総計	持家				貸家				給与住宅		分譲住宅		年率 (千戸)	前月比
		前年比	床面積	前年比	前年比	前年比	前年比	前年比	前年比	前年比	前年比				
平成26年度	880,470	-10.8	74,007	-15.2	278,221	-21.1	358,340	-3.1	7,867	49.2	236,042	-8.9			
平成27年度	920,537	4.6	75,592	2.1	284,441	2.2	383,678	7.1	5,832	-25.9	246,586	4.5			
平成28年度	974,137	5.8	78,705	4.1	291,783	2.6	427,275	11.4	5,793	-0.7	249,286	1.1			
平成29年度	946,396	-2.8	75,829	-3.7	282,111	-3.3	410,355	-4.0	5,435	-6.2	248,495	-0.3			
平成30年度	952,936	0.7	76,573	1.0	287,710	2.0	390,093	-4.9	7,958	46.4	267,175	7.5			
令和元年度	883,687	-7.3	73,107	-4.5	283,338	-1.5	334,509	-14.2	6,108	-23.2	259,732	-2.8			
令和2年度	812,164	-8.1	66,299	-9.3	263,097	-7.1	303,018	-9.4	6,908	13.1	239,141	-7.9			
令和3年度	865,909	6.6	71,161	7.3	281,279	6.9	330,752	9.2	5,494	-20.5	248,384	3.9			
令和4年度	860,828	-0.6	68,651	-3.5	248,132	-11.8	347,427	5.0	5,720	4.1	259,549	4.5			
令和5年度	800,176	-7.0	62,195	-9.4	219,622	-11.5	340,395	-2.0	5,118	-10.5	235,041	-9.4			
5. 1- 5. 5	338, 534	-1. 6	26, 614	-4. 6	89, 929	-10. 1	138, 698	3. 2	2, 004	3. 4	107, 903	0. 3			
6. 1- 6. 5	324, 769	-4. 1	24, 828	-6. 7	82, 852	-7. 9	139, 611	0. 7	2, 588	29. 1	99, 718	-7. 6			
5. 4- 5. 5	136, 811	-4. 7	10, 770	-7. 9	37, 450	-11. 6	57, 380	3. 4	891	2. 3	41, 090	-8. 3			
6. 4- 6. 5	142, 493	4. 2	10, 967	1. 8	35, 103	-6. 3	61, 792	7. 7	1, 435	61. 1	44, 163	7. 5			
5年 5月	69,561	3.5	5,487	-1.4	18,853	-11.5	28,695	10.5	624	78.8	21,389	9.1	857	9.8	
6月	71,015	-4.8	5,722	-5.1	20,325	-12.4	30,112	-0.6	494	13.6	20,084	-2.9	816	-4.8	
7月	68,151	-6.7	5,377	-8.6	20,689	-7.8	30,170	1.6	313	6.1	16,979	-17.6	783	-4.0	
8月	70,389	-9.4	5,529	-10.5	20,984	-5.9	29,364	-6.2	454	-52.4	19,587	-15.5	813	3.9	
9月	68,941	-6.8	5,348	-8.6	19,527	-12.3	29,735	-2.9	413	17.7	19,266	-7.3	804	-1.1	
10月	71,769	-6.3	5,451	-9.6	18,078	-17.2	31,671	-1.0	438	-52.3	21,582	-1.2	805	0.1	
11月	66,238	-8.5	5,119	-11.8	17,789	-17.3	28,275	-5.3	596	72.3	19,578	-5.2	789	-2.0	
12月	64,586	-4.0	5,018	-5.8	17,031	-13.8	25,869	-3.6	366	-16.1	21,320	5.5	814	3.1	
6年 1月	58,849	-7.5	4,491	-11.5	14,805	-11.0	24,681	2.7	324	36.1	19,039	-16.1	802	-1.5	
2月	59,162	-8.2	4,522	-13.1	16,307	-11.2	24,934	1.0	594	95.4	17,327	-17.7	795	-0.9	
3月	64,265	-12.8	4,848	-12.9	16,637	-4.8	28,204	-13.4	235	-58.8	19,189	-16.8	760	-4.4	
4月	76,572	13.9	5,765	9.1	17,867	-3.9	34,598	20.6	1,152	331.5	22,955	16.5	880	15.7	
5月	65,921	-5.2	5,202	-5.2	17,236	-8.6	27,194	-5.2	283	-54.6	21,208	-0.8	813	-7.6	

資料3

マンション、分譲一戸建、プレハブ、ツーバイフォー、着工戸数

(単位:戸, %)

	分 譲 住 宅				プ レ ハ ブ				ツーバイフォー	
	マンション		分譲に占める割合	一 戸 建		新設に占める割合			前年比	
		前年比			前年比			前年比		
平成26年度	110,215	-11.0	46.7	124,221	-7.2	140,157	-6.4	15.9	111,549	-7.4
平成27年度	118,432	7.5	48.0	126,235	1.6	143,164	2.1	15.6	115,391	3.4
平成28年度	112,354	-5.1	45.1	134,700	6.7	147,594	3.1	15.2	123,572	7.1
平成29年度	108,278	-3.6	43.6	137,849	2.3	136,245	-7.7	14.4	119,695	-3.1
平成30年度	119,683	10.5	44.8	144,905	5.1	130,916	-3.9	13.7	116,690	-2.5
令和元年度	111,615	-6.7	43.0	146,154	0.9	124,575	-4.8	14.1	107,322	-8.0
令和2年度	108,188	-3.1	45.2	129,351	-11.5	107,688	-13.6	13.3	89,580	-16.5
令和3年度	102,762	-5.0	41.4	144,124	11.4	114,282	6.1	13.2	96,450	7.7
令和4年度	113,900	10.8	43.9	144,321	0.1	111,945	-2.0	13.0	91,856	-4.8
令和5年度	100,241	-12.0	42.6	133,615	-7.4	100,572	-10.2	12.6	91,647	-0.2
5. 1- 5. 5	50,051	5.0	46.4	57,338	-3.5	42,372	-1.3	12.5	34,513	-0.9
6. 1- 6. 5	48,682	-2.7	48.8	50,375	-12.1	37,317	-11.9	11.5	37,643	9.1
5. 4- 5. 5	16,933	-16.4	41.2	23,977	-1.6	17,747	0.1	13.0	13,921	-6.2
6. 4- 6. 5	23,202	37.0	52.5	20,685	-13.7	15,523	-12.5	10.9	16,196	16.3
5年 5月	9,700	28.2	45.4	11,615	-2.5	9,369	3.9	13.5	7,323	1.8
6月	8,422	7.2	41.9	11,606	-8.5	9,476	-12.3	13.3	7,590	-6.8
7月	5,797	-28.0	34.1	11,066	-11.2	9,719	-4.0	14.3	7,780	1.8
8月	7,894	-26.4	40.3	11,589	-6.1	9,251	-11.2	13.1	7,976	-0.5
9月	8,148	-2.8	42.3	11,014	-10.4	8,801	-5.0	12.8	8,771	4.6
10月	10,174	9.4	47.1	11,368	-8.8	8,460	-24.0	11.8	8,940	0.8
11月	7,671	-5.2	39.2	11,835	-4.3	7,880	-20.0	11.9	8,072	-2.1
12月	9,722	19.8	45.6	11,470	-4.2	7,444	-7.0	11.5	7,150	0.4
6年 1月	9,020	-24.8	47.4	9,867	-6.7	6,650	-9.2	11.3	6,859	11.8
2月	7,483	-23.3	43.2	9,710	-13.3	7,651	-13.0	12.9	6,875	1.5
3月	8,977	-21.1	46.8	10,113	-12.7	7,493	-11.9	11.7	7,713	0.4
4月	12,226	69.0	53.3	10,579	-14.4	7,845	-6.4	10.2	9,061	37.3
5月	10,976	13.2	51.8	10,106	-13.0	7,678	-18.0	11.6	7,135	-2.6

注) マンション (利用関係……分譲住宅, 建て方……共同住宅, 構造……鉄骨鉄筋コンクリート造, 鉄筋コンクリート造, 鉄骨造)
 一 戸 建 (利用関係……分譲住宅, 建て方……一戸建)

(単位：戸、%)

	三大都市圏計		都 圏										中 部 圏									
	総 数	前年比	首 都 圏		埼 玉 県		千 葉 県		東 京 都		神 奈 川 県		岐 阜 県		静 岡 県		愛 知 県		三 重 県			
			総 数	前年比	戸 数	前年比	戸 数	前年比	戸 数	前年比	戸 数	前年比	戸 数	前年比	戸 数	前年比	戸 数	前年比	戸 数	前年比	戸 数	前年比
令和4年度	89,554	12.4	56,337	15.4	5,158	6.9	6,481	61.1	32,036	9.7	12,662	17.7	8,560	-5.9	110	-50.7	374	23.4	7,434	-11.7	642	339.7
令和5年度	80,064	-10.6	48,205	-14.4	6,547	26.9	4,552	-29.8	24,293	-24.2	12,813	1.2	11,510	34.5	483	339.1	786	110.2	9,971	34.1	270	-57.9
5.1-5.5	40,513	10.9	25,509	16.5	1,950	-38.7	2,830	23.9	13,134	18.0	7,595	43.2	3,314	-23.0	189	-	500	134.7	2,555	-34.9	70	-57.6
6.1-6.5	39,469	-2.6	24,289	-4.8	2,666	36.7	2,328	-17.7	12,379	-5.7	6,916	-8.9	5,846	76.4	63	-66.7	647	29.4	5,023	96.6	113	61.4
5.4-5.5	14,067	-6.9	8,850	-3.8	684	-55.1	1,179	46.5	4,156	-9.8	2,831	25.1	1,462	-21.6	110	-	345	400.0	1,007	-38.3	0	-100.0
6.4-6.5	18,973	34.9	12,171	37.5	675	-1.3	1,870	58.6	4,948	19.1	4,678	65.2	2,024	38.4	21	-80.9	620	79.7	1,383	37.3	0	-
令和5年 5月	8,032	46.6	5,091	40.9	421	-50.9	1,109	118.3	1,960	21.6	1,601	152.1	681	8.8	110	-	102	-	469	-15.6	0	-100.0
6月	5,011	-6.8	2,531	-31.9	623	456.3	216	29.3	1,091	-51.1	601	-50.4	819	103.7	9	50.0	42	-	768	176.3	0	-100.0
7月	4,426	-27.6	2,425	-31.3	286	793.8	70	-81.8	1,885	-17.7	184	-77.7	823	45.7	9	-	132	-	682	89.4	0	-100.0
8月	6,644	-25.2	4,204	-21.9	389	-63.4	201	-79.4	2,396	-13.3	1,218	109.6	1,257	29.7	187	-	27	-	988	11.6	55	-34.5
9月	6,415	-3.6	2,947	-25.6	476	336.7	279	13.0	1,414	-41.0	778	-35.7	873	61.7	9	-	0	-100.0	864	92.9	0	-
10月	8,381	6.9	5,063	9.3	902	229.2	659	0.5	1,926	-42.7	1,576	358.1	822	3.8	117	-	93	-	612	-22.7	0	-
11月	6,632	1.9	4,386	-1.6	624	24.8	274	23.4	2,008	-30.0	1,480	70.9	776	-20.8	0	-	0	-100.0	776	-15.8	0	-
12月	7,992	20.8	5,681	18.4	572	105.8	1,216	-11.5	1,986	-22.1	1,907	218.4	856	43.9	0	-100.0	120	-	634	11.2	102	-
令和6年 1月	7,113	-30.8	4,442	-33.1	574	-22.0	122	-71.6	3,287	-19.7	459	-66.8	1,186	45.5	18	-	0	-100.0	1,069	62.0	99	-
2月	5,972	-22.8	4,169	-23.8	868	161.4	192	-82.6	2,224	-21.0	885	-27.3	740	94.7	18	-	18	-	690	154.6	14	-80.0
3月	7,411	-12.2	3,507	-22.8	549	177.3	144	24.1	1,920	-7.2	894	-58.6	1,896	188.6	6	-	9	-	1,881	204.9	0	-
4月	9,772	61.9	6,247	66.2	505	92.0	1,404	1,905.7	2,451	11.6	1,887	53.4	930	19.1	15	-	53	-78.2	862	60.2	0	-
5月	9,201	14.6	5,924	16.4	170	-59.6	466	-58.0	2,497	27.4	2,791	74.3	1,094	60.6	6	-	567	455.9	521	11.1	0	-

	近 畿 圏												その他の地域			
	総 数	前年比	滋 賀 県		京 都 府		大 阪 府		兵 庫 県		奈 良 県		和 歌 山 県		総 数	前年比
			戸 数	前年比	戸 数	前年比	戸 数	前年比	戸 数	前年比	戸 数	前年比	戸 数	前年比		
令和4年度	24,657	13.2	497	-72.5	2,432	1.5	16,108	12.1	4,869	66.0	456	122.4	295	327.5	24,346	5.5
令和5年度	20,349	-17.5	510	2.6	2,404	-1.2	12,492	-22.4	4,699	-3.5	244	-46.5	0	-100.0	20,177	-17.1
5.1-5.5	11,690	13.3	519	-26.7	1,419	19.2	7,587	25.5	1,995	-6.6	78	-15.2	92	-39.1	9,538	-14.4
6.1-6.5	9,334	-20.2	247	-52.4	1,645	15.9	5,659	-25.4	1,643	-17.6	140	79.5	0	-100.0	9,213	-3.4
5.4-5.5	3,755	-7.2	186	-	589	44.0	2,012	-19.6	920	-12.2	48	1,500.0	0	-100.0	2,866	-44.3
6.4-6.5	4,778	27.2	184	-1.1	948	61.0	2,698	34.1	904	-1.7	44	-8.3	0	-	4,229	47.6
令和5年 5月	2,260	82.4	186	-	526	504.6	1,161	35.6	359	21.3	28	-	0	-	1,668	-20.3
6月	1,661	32.0	69	-	322	37.6	1,116	40.6	154	-33.0	0	-	0	-	3,411	37.8
7月	1,178	-41.6	0	-	99	-35.3	863	-39.3	216	-49.9	0	-100.0	0	-	1,371	-29.3
8月	1,183	-53.4	0	-100.0	161	-54.8	424	-75.3	598	66.6	0	-	0	-100.0	1,250	-32.0
9月	2,595	20.6	39	-	85	-50.0	2,025	29.7	446	107.4	0	-100.0	0	-100.0	1,733	0.0
10月	2,496	3.2	0	-	89	-52.7	1,423	11.6	984	3.0	0	-	0	-	1,793	23.2
11月	1,470	37.1	0	-	205	791.3	854	49.8	411	55.1	0	-100.0	0	-	1,039	-34.4
12月	1,455	19.0	153	30.8	157	127.5	814	18.3	231	-20.6	100	72.4	0	-	1,730	15.3
令和6年 1月	1,485	-47.4	0	-	335	-46.7	1,064	-30.2	86	-84.2	0	-100.0	0	-100.0	1,907	11.4
2月	1,063	-43.5	0	-100.0	59	-70.8	503	-67.0	433	485.1	68	-	0	-	1,511	-25.1
3月	2,008	-37.9	63	-75.0	303	-	1,394	-44.8	220	-51.6	28	-	0	-	1,566	-46.8
4月	2,595	73.6	184	-	574	811.1	1,210	42.2	583	3.9	44	120.0	0	-	2,454	104.8
5月	2,183	-3.4	0	-100.0	374	-28.9	1,488	28.2	321	-10.6	0	-100.0	0	-	1,775	6.4

* マンション：利用関係…分譲住宅、建て方…共同住宅、構造…鉄骨鉄筋コンクリート造・鉄筋コンクリート造・鉄骨造

	首都圏								中部圏							
	総数	前年比	持家	前年比	貸家	前年比	分譲	前年比	総数	前年比	持家	前年比	貸家	前年比	分譲	前年比
平成28年度	343,148	7.9	59,672	-0.3	153,742	14.0	128,393	5.3	108,451	3.7	43,926	1.4	40,915	8.5	23,152	1.0
平成29年度	327,384	-4.6	56,756	-4.9	148,557	-3.4	120,538	-6.1	107,562	-0.8	41,945	-4.5	39,736	-2.9	25,256	9.1
平成30年度	327,128	-0.1	57,662	1.6	140,539	-5.4	126,343	4.8	113,998	6.0	43,099	2.8	40,567	2.1	29,120	15.3
令和元年度	300,309	-8.2	57,329	-0.6	122,971	-12.5	118,358	-6.3	108,608	-4.7	42,940	-0.4	34,460	-15.1	30,300	4.1
令和2年度	285,860	-4.8	56,141	-2.1	118,499	-3.6	109,473	-7.5	93,904	-13.5	38,853	-9.5	28,318	-17.8	25,353	-16.3
令和3年度	297,152	4.0	61,265	9.1	126,574	6.8	107,831	-1.5	103,521	10.2	41,495	6.8	33,016	16.6	28,421	12.1
令和4年度	302,403	1.8	53,138	-13.3	131,419	3.8	116,676	8.2	97,736	-5.6	36,769	-11.4	32,909	-0.3	27,372	-3.7
令和5年度	286,709	-5.2	46,860	-11.8	130,808	-0.5	108,030	-7.4	94,292	-3.5	33,186	-9.7	33,132	0.7	27,606	0.9
令和5年 5月	26,479	13.7	4,036	-8.7	11,823	16.5	10,439	20.5	7,423	-5.6	2,623	-16.8	2,665	12.8	2,107	-7.6
6月	23,320	-6.1	4,292	-12.6	11,241	5.2	7,704	-15.3	8,070	-8.0	2,973	-10.5	2,865	-13.9	2,177	3.6
7月	22,275	-12.1	4,005	-19.4	11,141	-4.5	7,101	-17.9	8,291	3.0	3,108	-4.4	3,033	16.1	2,131	-0.6
8月	25,394	-4.1	4,483	-5.7	11,330	3.4	9,521	-8.7	8,980	-1.7	3,174	-3.8	3,188	2.4	2,592	-0.7
9月	22,461	-13.8	4,009	-19.0	10,597	-10.2	7,674	-17.2	8,103	-0.5	3,064	-5.0	2,742	-2.9	2,286	11.0
10月	25,813	-3.8	4,034	-14.6	11,529	-5.7	10,203	3.7	7,833	-5.8	2,756	-13.3	2,752	2.5	2,233	-7.3
11月	24,751	-0.3	3,953	-9.9	10,980	3.3	9,710	-0.0	7,649	-14.8	2,713	-15.4	2,699	-15.4	2,203	-13.9
12月	24,332	3.2	3,714	-9.2	9,694	0.1	10,873	12.0	7,093	-10.7	2,547	-13.5	2,248	-19.9	2,265	4.8
令和6年 1月	23,319	-5.6	3,512	-4.0	10,601	8.8	9,139	-18.4	7,328	2.1	2,461	-5.8	2,492	7.1	2,362	6.2
2月	21,982	-8.1	3,734	-8.5	9,585	1.3	8,593	-16.7	7,178	1.7	2,558	-10.5	2,709	18.6	1,901	7.6
3月	22,638	-14.4	3,385	-7.1	11,159	-17.1	8,008	-13.6	8,792	14.9	2,528	-3.4	3,107	7.4	3,142	51.6
4月	26,747	11.7	3,780	2.1	12,039	8.2	10,856	19.8	8,393	11.1	2,712	1.2	3,309	25.7	2,250	1.9
5月	24,671	-6.8	3,541	-12.3	10,200	-13.7	10,806	3.5	7,165	-3.5	2,630	0.3	2,362	-11.4	2,151	2.1

	近畿圏								その他の							
	総数	前年比	持家	前年比	貸家	前年比	分譲	前年比	総数	前年比	持家	前年比	貸家	前年比	分譲	前年比
平成28年度	141,981	2.7	36,578	6.1	59,866	10.5	45,012	-7.2	380,557	5.9	151,607	3.3	172,752	10.1	52,729	-1.0
平成29年度	136,197	-4.1	34,626	-5.3	58,442	-2.4	42,613	-5.3	375,253	-1.4	148,784	-1.9	163,620	-5.3	60,088	14.0
平成30年度	145,225	6.6	36,088	4.2	58,058	-0.7	50,152	17.7	366,585	-2.3	150,861	1.4	150,929	-7.8	61,560	2.4
令和元年度	135,857	-6.5	36,544	1.3	50,912	-12.3	47,324	-5.6	338,913	-7.5	146,525	-2.9	126,166	-16.4	63,750	3.6
令和2年度	128,116	-5.7	33,755	-7.6	47,938	-5.8	45,372	-4.1	304,284	-10.2	134,348	-8.3	108,263	-14.2	58,943	-7.5
令和3年度	136,012	6.2	35,795	6.0	55,716	16.2	43,459	-4.2	329,224	8.2	142,724	6.2	115,446	6.6	68,673	16.5
令和4年度	142,245	4.6	32,146	-10.2	63,619	14.2	45,250	4.1	318,444	-3.3	126,079	-11.7	119,480	3.5	70,251	2.3
令和5年度	127,349	-10.5	28,848	-10.3	57,872	-9.0	39,683	-12.3	291,826	-8.4	110,728	-12.2	118,583	-0.8	59,722	-15.0
令和5年 5月	10,649	9.9	2,334	-7.7	4,490	6.2	3,788	31.2	25,010	-5.2	9,860	-12.0	9,717	5.3	5,055	-12.3
6月	10,705	-8.4	2,509	-17.3	4,826	-11.4	3,306	5.3	28,920	-1.3	10,551	-11.6	11,180	3.2	6,897	8.6
7月	10,541	-7.9	2,674	-7.9	4,892	5.4	2,921	-24.1	27,044	-4.0	10,902	-3.6	11,104	3.1	4,826	-19.2
8月	10,305	-18.8	2,658	-5.8	4,543	-16.0	2,905	-33.1	25,710	-12.6	10,669	-6.6	10,303	-12.8	4,569	-21.1
9月	11,923	-1.4	2,578	-8.9	5,070	-4.7	4,242	9.8	26,454	-4.6	9,876	-12.2	11,326	6.0	5,064	-9.3
10月	12,445	-10.6	2,531	-14.1	5,812	-5.5	4,068	-2.8	25,678	-6.7	8,757	-20.3	11,578	5.9	5,078	-6.1
11月	10,311	-8.6	2,435	-15.9	4,630	-16.5	3,192	13.3	23,527	-13.8	8,688	-21.2	9,966	-5.2	4,473	-19.4
12月	10,205	-7.1	2,250	-10.0	4,807	-11.1	3,060	2.7	22,956	-7.2	8,520	-16.8	9,120	2.0	5,122	-4.2
令和6年 1月	9,109	-19.0	2,016	-6.0	4,168	-12.9	2,903	-32.2	19,093	-6.8	8,816	-17.0	7,420	3.2	4,635	-7.1
2月	9,556	-10.5	2,181	-15.4	4,616	0.9	2,490	-28.8	20,446	-10.2	7,834	-11.5	8,024	-4.1	4,343	-20.7
3月	11,240	-16.4	2,373	4.2	5,353	-14.2	3,481	-28.7	21,595	-17.4	8,351	-6.7	8,585	-14.1	4,558	-33.3
4月	13,656	31.8	2,337	1.2	7,042	51.0	4,258	28.0	27,776	9.4	9,038	-8.7	12,208	19.0	5,591	9.6
5月	11,149	4.7	2,178	-6.7	5,242	16.7	3,704	-2.2	22,936	-8.3	8,887	-9.9	9,390	-3.4	4,547	-10.0

令和 6 年 5 月の建築物の着工床面積（概要）

〔民間非居住建築物〕

前年同月と比較すると、事務所、店舗、工場は増加したが、倉庫が減少したため、全体で減少となった。

1. 全建築物の着工床面積は836万㎡、前年同月比 7.0%減

○7か月連続の減少

○公共の建築主は 27万㎡（前年同月比 38.3%減、3か月ぶりの減少）

○民間の建築主は 809万㎡（同 5.4%減、7か月連続の減少）

2. 民間建築主

○居住用は 546万㎡（前年同月比 3.9%減、先月の増加から再びの減少）

○非居住用は 263万㎡（同 8.4%減、2か月連続の減少）

① 主な用途別（民間非居住用）

・ 鉱業、採石業、砂利採取業、建設業用は	6万㎡	（前年同月比	46.5%減）
・ 製造業用は	55万㎡	（同	20.4%増）
・ 情報通信業用は	3万㎡	（同	43.7%減）
・ 卸売業、小売業用は	34万㎡	（同	16.5%減）
・ 金融業、保険業用は	1万㎡	（同	68.3%減）
・ 不動産業用は	27万㎡	（同	104.9%増）
・ 宿泊業、飲食サービス業用は	14万㎡	（同	41.0%増）
・ 医療、福祉用は	23万㎡	（同	35.3%減）
・ その他のサービス業用は	25万㎡	（同	13.8%減）

② 主な使途別（民間非居住用）

・ 事務所は	49万㎡	（前年同月比	35.9%増、	3か月連続の増加）
・ 店舗は	31万㎡	（同	1.8%増、	2か月連続の増加）
・ 工場は	47万㎡	（同	2.8%増、	4か月ぶりの増加）
・ 倉庫は	61万㎡	（同	28.1%減、	6か月連続の減少）

着工建築物用途別・使途別床面積の推移（民間建築主）

（単位：棟、千㎡、％）

	非居住計（民間）			[使 途 別]										[用 途 別]										
	棟 数		床 面 積 前年比	事 務 所		店 舗		工 場		倉 庫		鉱業、採石業、砂利採取業、建設業用			製造業用			情報通信用						
				棟 数	床 面 積 前年比	棟 数	床 面 積 前年比	棟 数	床 面 積 前年比	棟 数	床 面 積 前年比	棟 数	床 面 積 前年比	棟 数	床 面 積 前年比	棟 数	床 面 積 前年比	棟 数	床 面 積 前年比					
	棟 数	床 面 積	前年比	棟 数	床 面 積	前年比	棟 数	床 面 積	前年比	棟 数	床 面 積	前年比	棟 数	床 面 積	前年比	棟 数	床 面 積	前年比	棟 数	床 面 積	前年比			
平成26年度	72,143	45,013	-5.9	9,503	5,097	2.0	9,433	7,112	-14.6	7,497	7,482	-5.2	12,560	8,003	17.0	3,748	955	9.1	10,348	7,920	-1.7	461	600	82.5
平成27年度	71,923	44,098	-2.0	10,112	5,261	3.2	8,509	6,029	-15.2	7,938	8,739	16.8	13,198	7,921	-1.0	4,281	1,045	9.5	11,243	8,976	13.3	619	328	-45.3
平成28年度	73,324	45,299	2.7	10,289	5,805	10.3	8,275	5,570	-7.6	7,918	8,162	-6.6	14,067	8,496	7.3	4,061	1,118	6.9	11,007	8,624	-3.9	643	420	27.9
平成29年度	74,955	47,293	4.4	10,463	5,536	-4.6	7,749	5,493	-1.4	8,019	9,073	11.2	14,100	9,768	15.0	4,214	1,148	2.7	11,782	9,701	12.5	578	359	-14.5
平成30年度	72,844	46,037	-2.7	10,196	5,322	-3.9	7,248	5,179	-5.7	8,282	9,889	9.0	13,789	8,625	-11.7	4,186	1,217	6.0	12,489	11,017	13.6	458	454	26.4
令和元年度	69,621	43,019	-6.6	10,692	5,442	2.3	6,158	4,118	-20.5	7,279	7,638	-22.8	13,765	9,904	14.8	4,219	1,056	-13.3	11,049	9,029	-18.0	474	415	-8.5
令和2年度	61,217	40,030	-6.9	9,599	5,047	-7.3	5,010	4,035	-2.0	6,139	5,827	-23.7	13,963	11,741	18.6	4,488	1,135	7.5	9,358	6,802	-24.7	406	405	-2.5
令和3年度	62,172	43,738	9.3	10,051	6,796	34.6	5,457	4,174	3.4	6,741	7,081	21.5	12,588	13,249	12.8	4,651	1,040	-8.3	10,805	8,415	23.7	382	635	56.9
令和4年度	63,328	43,296	-1.0	9,473	5,432	-20.1	5,669	4,241	1.6	7,050	8,684	22.6	12,304	12,734	-3.9	4,257	953	-8.4	11,298	9,931	18.0	478	490	-22.8
令和5年度	58,507	38,831	-10.3	8,629	5,710	5.1	5,112	3,599	-15.1	5,740	7,183	-17.3	11,589	11,744	-7.8	3,973	944	-1.0	10,061	8,587	-13.5	390	430	-12.3
5.1-5.5	23,826	16,566	-7.5	3,654	2,067	10.5	2,063	1,669	-1.0	2,536	3,112	-12.1	4,697	5,369	-9.3	1,616	430	14.9	4,317	3,383	-17.8	162	164	-9.7
6.1-6.5	22,103	14,899	-10.1	3,282	2,752	33.1	1,975	1,584	-5.1	2,132	3,079	-1.1	4,388	3,475	-35.3	1,467	363	-15.6	3,834	3,818	12.9	116	136	-17.4
5.4-5.5	10,154	7,219	-12.1	1,576	788	-10.6	912	627	-15.1	1,056	1,339	-27.6	2,071	2,539	-3.6	712	215	18.4	1,693	1,368	-33.3	60	70	14.8
6.4-6.5	9,464	6,185	-14.3	1,455	932	18.2	932	836	33.2	905	1,285	-4.0	1,897	1,282	-49.5	640	141	-34.5	1,552	1,507	10.1	41	53	-23.5
5年 5月	4,804	2,872	-22.5	735	359	-4.5	477	301	-10.7	485	459	-48.7	993	853	-25.4	350	115	48.0	756	456	-51.8	28	59	33.0
6月	5,304	2,947	-35.1	779	364	-25.0	485	267	-33.0	536	586	-44.8	1,106	831	-45.4	392	82	-9.2	975	710	-39.6	23	44	-8.8
7月	5,046	3,195	-31.1	755	518	-27.2	441	287	-34.4	519	538	-22.6	980	817	-45.0	343	65	-26.9	852	635	-18.0	39	98	484.7
8月	5,006	3,280	-11.5	734	261	-30.7	444	320	7.3	477	389	-46.2	928	1,336	10.5	347	97	13.6	719	453	-45.4	78	12	-78.2
9月	5,248	3,228	-2.0	767	344	-33.7	409	347	9.4	488	783	34.4	1,111	765	-14.9	341	79	30.2	937	1,032	27.1	23	36	18.1
10月	5,310	4,109	26.9	757	388	-9.4	459	413	26.3	520	557	-23.4	1,058	1,692	170.7	359	66	-30.5	878	607	-23.8	38	36	-60.0
11月	5,114	2,956	-6.6	750	349	-23.4	485	290	-10.3	509	644	7.5	907	874	35.7	353	65	-11.0	877	766	19.3	29	32	-30.7
12月	4,686	3,183	0.8	684	877	195.5	434	299	-16.6	408	554	-17.6	937	697	-21.2	299	53	-15.9	848	705	-15.5	25	20	-56.6
6年 1月	4,028	3,040	-15.3	625	834	38.9	372	272	-33.8	427	715	24.0	724	574	-49.2	267	72	2.3	749	939	46.4	25	6	-88.4
2月	4,144	2,793	-13.2	550	326	-0.1	339	209	-36.8	377	535	-17.3	867	1,071	-5.7	275	77	12.1	732	636	-13.8	33	51	314.4
3月	4,467	2,882	13.5	652	661	87.4	332	268	-10.9	423	543	-1.0	900	548	-3.0	285	73	-3.9	801	736	15.8	17	26	-18.9
4月	4,751	3,555	-18.2	744	444	3.4	457	529	62.2	457	813	-7.6	933	669	-60.3	328	79	-20.7	755	958	5.0	27	20	81.7
5月	4,713	2,629	-8.4	711	487	35.9	475	307	1.8	448	472	2.8	964	614	-28.1	312	62	-46.5	797	549	20.4	14	33	-43.7

（注）四捨五入の関係で一致しないことがある。

着工建築物用途別・用途別床面積の推移（民間建築主）

（単位：棟、千㎡、％）

	卸売業、小売業用		金融業、保険業用		不動産業用			宿泊業、飲食サービス業用			医療、福祉用		その他のサービス業用					
	棟数	床面積	棟数	床面積	棟数	床面積	棟数	床面積	棟数	床面積	棟数	床面積	棟数	床面積				
															前年比	前年比	前年比	前年比
平成26年度	11,462	8,773	-13.6	667	414	-36.7	2,119	1,767	17.9	3,635	1,401	-1.8	9,742	8,252	-17.6	10,766	3,825	-16.3
平成27年度	10,300	7,495	-14.6	746	698	68.5	2,604	2,305	30.5	3,923	1,797	28.3	8,450	6,245	-24.3	11,238	4,100	7.2
平成28年度	10,234	7,502	0.1	690	339	-51.5	3,435	2,048	-11.1	4,287	2,721	51.4	8,765	6,530	4.6	10,583	3,796	-7.4
平成29年度	9,597	6,918	-7.8	616	567	67.6	3,200	2,674	30.5	4,848	3,597	32.2	8,399	5,557	-14.9	10,491	3,347	-11.8
平成30年度	9,063	6,640	-4.0	519	423	-25.5	3,144	2,038	-23.8	4,896	3,544	-1.5	7,665	4,838	-12.9	10,448	3,731	11.5
令和元年度	7,681	5,332	-19.7	491	324	-23.5	3,189	2,683	31.7	5,137	3,200	-9.7	7,386	5,108	5.6	11,476	3,519	-5.7
令和2年度	6,901	5,274	-1.1	470	247	-23.5	2,453	2,786	3.8	3,145	1,966	-38.5	6,790	4,355	-14.7	8,579	3,419	-2.8
令和3年度	7,445	5,925	12.3	477	456	84.2	2,550	3,000	7.7	3,759	1,853	-5.7	6,335	4,350	-0.1	8,933	3,194	-6.6
令和4年度	7,116	5,373	-9.3	416	345	-24.3	2,833	1,725	-42.5	5,353	2,075	12.0	6,237	4,327	-0.6	9,586	3,177	-0.6
令和5年度	6,438	4,681	-12.9	433	403	16.6	3,179	1,260	-27.0	5,152	2,382	14.8	5,638	3,552	-17.9	9,043	3,490	9.9
5.1-5.5	2,556	2,005	-12.8	179	165	7.4	1,243	682	30.1	1,963	816	19.3	2,197	1,587	-10.0	3,943	1,498	29.9
6.1-6.5	2,434	1,884	-6.0	143	109	-33.8	1,142	680	-0.3	2,225	1,258	54.2	1,956	1,158	-27.0	3,591	1,340	-10.5
5.4-5.5	1,134	783	-20.8	86	69	-16.6	554	341	20.1	794	207	-41.2	898	678	-8.3	1,741	662	48.3
6.4-6.5	1,054	890	13.7	65	42	-39.4	477	403	18.0	900	333	60.7	801	480	-29.2	1,604	685	3.5
5年5月	571	403	-4.4	43	42	-31.4	297	133	157.0	458	100	-17.6	449	361	11.0	721	293	61.7
6月	563	373	-17.5	44	58	169.2	293	86	-70.0	525	144	15.2	504	344	-9.4	742	208	-23.6
7月	569	409	-36.8	43	39	21.4	202	49	-76.6	416	180	-40.8	446	235	-31.5	814	494	1.8
8月	523	361	-1.9	43	20	43.4	282	79	-7.2	520	168	42.0	556	334	-11.9	649	237	24.1
9月	517	401	4.8	45	30	-44.8	292	70	-15.1	346	137	-4.8	544	331	-8.7	758	190	-31.1
10月	615	642	47.2	34	8	-47.0	291	203	84.8	398	231	109.4	624	393	-22.2	800	217	-24.5
11月	587	352	-18.4	33	97	710.0	329	73	-70.9	383	92	-53.1	520	275	-27.7	802	188	16.8
12月	550	365	-17.9	27	14	-16.8	271	82	5.0	445	297	157.0	391	284	-13.7	750	638	188.3
6年1月	465	364	-26.0	23	27	-46.3	209	156	23.7	410	408	-0.0	363	195	-35.0	594	180	-46.3
2月	423	259	-34.1	33	34	187.8	233	43	-55.2	477	107	58.5	356	214	-34.5	704	197	-41.8
3月	492	372	10.0	22	7	-80.2	223	78	-34.5	438	410	207.5	436	269	-4.6	689	278	71.8
4月	515	553	45.7	35	28	7.6	216	130	-37.5	465	193	78.9	414	247	-22.3	777	432	17.2
5月	539	336	-16.5	30	13	-68.3	261	273	104.9	435	140	41.0	387	234	-35.3	827	252	-13.8

（注）四捨五入の関係で一致しないことがある。

建築着工統計調査報告

(令和6年5月分)

表1. 建築物：総括表

		床面積の合計			工事費予定額			
		千平方メートル	対前月比(%)	対前年同月比(%)	百万円	対前月比(%)	対前年同月比(%)	
建築物計		8,360	△17.2	△7.0	2,288,537	△25.1	0.9	
建築 主 別	公共	271	△52.0	△38.3	125,492	△51.8	△30.7	
	国	56	△30.0	△31.1	17,597	△57.2	△49.3	
	都道府県	39	△66.8	△72.9	11,565	△73.8	△82.7	
	市区町村	176	△52.2	△18.3	96,329	△45.0	21.0	
	民間	8,089	△15.1	△5.4	2,163,045	△22.6	3.6	
	会社	5,032	△18.7	0.1	1,343,150	△28.1	14.5	
	会社でない団体	358	△11.0	△25.6	136,555	△26.0	△24.4	
	個人	2,700	△8.0	△11.3	683,340	△8.0	△6.9	
	用途 別	居住用	5,486	△9.3	△4.4	1,449,554	△6.2	5.8
		居住専用	4,933	△11.3	△8.8	1,238,358	△9.9	△1.9
居住産業併用		553	14.0	68.8	211,196	23.9	95.7	
非居住用		2,874	△28.9	△11.7	838,983	△44.5	△6.6	
農林水産業用		76	△9.5	△0.6	17,387	7.3	△12.3	
鉱業、採石業、砂利採取業、建設業用		62	△22.3	△47.1	12,815	△28.9	△37.4	
製造業用		550	△42.9	20.5	182,453	△47.3	49.4	
電気・ガス・熱供給・水道業用		21	△78.1	△68.8	6,602	△92.2	△70.5	
情報通信業用		33	61.1	△43.7	15,286	70.1	△52.5	
運輸業用		518	5.0	△19.2	82,847	△20.4	△14.4	
卸売業、小売業用		341	△40.4	△15.9	77,877	△52.0	△8.2	
金融業、保険業用		13	△52.2	△68.3	5,509	△52.3	△43.0	
不動産業用		273	108.2	104.9	81,974	31.9	116.3	
宿泊業、飲食サービス業用		140	△28.8	39.9	64,481	△38.7	91.5	
教育、学習支援業用		147	△51.2	△24.6	57,021	△56.3	△21.0	
医療、福祉用		267	△12.4	△33.9	103,099	△13.5	△33.1	
その他のサービス業用		253	△46.6	△17.4	64,112	△69.2	△39.8	
公務用	107	△42.9	△23.6	49,262	△51.6	△19.2		
その他	73	△35.4	△34.5	18,258	△40.7	△26.4		
構造 別	木造	3,546	△5.7	△8.5	776,373	△5.1	△5.0	
	非木造	4,815	△24.0	△6.0	1,512,164	△32.4	4.2	
	鉄骨鉄筋コンクリート造	135	△12.5	△10.1	64,214	△30.2	53.8	
	鉄筋コンクリート造	1,850	△20.0	△8.6	662,526	△25.6	4.0	
	鉄骨造	2,758	△27.4	△4.0	775,660	△37.7	1.4	
	コンクリートブロック造	3	△44.2	△54.0	927	△32.3	△30.0	
その他	69	7.8	7.4	8,836	25.7	41.2		

表2. 建築物：建築主別、用途別 床面積の合計（千平方メートル）

用途別	建築主別	床面積の合計		公		共		民		間	
		千平方メートル	対前年同月比(%)	計	対前年同月比(%)	計	対前年同月比(%)	計	対前年同月比(%)		
合計	計	8,360	△7.0	271	△38.3	8,089	△5.4				
居住	用	5,486	△4.4	26	△53.8	5,460	△3.9				
居住専用		4,933	△8.8	26	△54.4	4,907	△8.4				
居住産業併用		553	68.8	1	40.5	553	68.8				
非居住	用	2,874	△11.7	245	△36.1	2,629	△8.4				
農林水産業用		76	△0.6	12	507.7	63	△14.5				
鉱業、採石業、砂利採取業、建設業用		62	△47.1	0	△93.1	62	△46.5				
製造業用		550	20.5	2	34.0	549	20.4				
電気・ガス・熱供給・水道業用		21	△68.8	2	△95.8	19	△14.0				
情報通信業用		33	△43.7	0	-	33	△43.7				
運輸業用		518	△19.2	1	△85.9	517	△18.7				
卸売業、小売業用		341	△15.9	4	120.3	336	△16.5				
金融業、保険業用		13	△68.3	0	-	13	△68.3				
不動産業用		273	104.9	0	-	273	104.9				
宿泊業、飲食サービス業用		140	39.9	0	△83.6	140	41.0				
教育、学習支援業用		147	△24.6	76	△38.3	70	△0.7				
医療、福祉用		267	△33.9	33	△22.3	234	△35.3				
その他のサービス業用		253	△17.4	1	△92.8	252	△13.8				
公務用		107	△23.6	106	△22.5	1	△66.5				
その他		73	△34.5	7	△13.5	66	△36.2				

表3. 建築物：構造別、用途別 床面積の合計（千平方メートル）

用途別	構造別	床面積の合計		木		非木		造	
		千平方メートル	対前年同月比(%)	計	対前年同月比(%)	計	対前年同月比(%)		
合計	計	8,360	△7.0	3,546	△8.5	4,815	△6.0		
居住	用	5,486	△4.4	3,249	△8.5	2,237	2.1		
居住専用		4,933	△8.8	3,210	△8.5	1,723	△9.4		
居住産業併用		553	68.8	39	△3.3	514	78.9		
非居住	用	2,874	△11.7	297	△8.6	2,577	△12.0		
農林水産業用		76	△0.6	19	6.2	56	△2.8		
鉱業、採石業、砂利採取業、建設業用		62	△47.1	23	66.7	39	△62.3		
製造業用		550	20.5	16	26.8	534	20.3		
電気・ガス・熱供給・水道業用		21	△68.8	3	△19.8	18	△71.4		
情報通信業用		33	△43.7	1	△45.4	32	△43.7		
運輸業用		518	△19.2	4	0.6	514	△19.3		
卸売業、小売業用		341	△15.9	18	1.0	323	△16.6		
金融業、保険業用		13	△68.3	1	△61.3	13	△68.6		
不動産業用		273	104.9	9	△14.3	264	115.0		
宿泊業、飲食サービス業用		140	39.9	32	△12.7	109	69.6		
教育、学習支援業用		147	△24.6	12	12.0	135	△26.7		
医療、福祉用		267	△33.9	79	9.7	188	△43.3		
その他のサービス業用		253	△17.4	61	△40.9	192	△5.3		
公務用		107	△23.6	5	△1.6	102	△24.4		
その他		73	△34.5	15	5.4	58	△40.5		

表4. 新設住宅：総括表

		戸数			床面積の合計		
		戸	対前月比(%)	対前年同月比(%)	千平方メートル	対前月比(%)	対前年同月比(%)
新設住宅計		65,921	△13.9	△5.2	5,202	△9.8	△5.2
建主 築別	公 共	398	△59.6	△57.6	25	△57.2	△53.9
	民 間	65,523	△13.3	△4.5	5,177	△9.3	△4.7
利 用 関 係 別	持 家	17,236	△3.5	△8.6	1,959	△3.9	△9.9
	貸 家	27,194	△21.4	△5.2	1,278	△23.4	△7.0
	給 与 住 宅	283	△75.4	△54.6	25	△56.8	△39.7
	分 譲 住 宅	21,208	△7.6	△0.8	1,940	△2.9	2.3
資 金 別	民間資金	61,032	△13.7	△4.4	4,785	△9.3	△4.5
	公 的 資 金	4,889	△16.7	△14.4	417	△14.3	△12.9
	公 営 住 宅	389	△60.1	△43.9	24	△57.2	△38.2
	住宅金融機構融資住宅	1,573	△17.6	△19.7	154	△15.4	△23.6
	都市再生機構建設住宅	0	-	△100.0	0	-	△100.0
	その他の住宅	2,927	△1.9	0.5	239	△3.8	3.6
構 造 別	木 造	35,676	△8.0	△4.2	3,188	△6.9	△8.2
	非 木 造	30,245	△19.9	△6.4	2,014	△14.0	0.0
	鉄骨鉄筋コンクリート造	378	△28.5	3.8	26	△32.8	33.5
	鉄筋コンクリート造	21,461	△22.6	△2.6	1,386	△16.7	6.5
	鉄骨造	8,364	△11.6	△14.6	598	△5.7	△12.8
	コンクリートブロック造	26	△25.7	△35.0	3	△7.4	△29.5
	その他	16	△30.4	△76.1	2	△12.7	△51.8

表5. 新設住宅：資金別、利用関係別 戸数 (戸)

資金別 利用関係別	合 計		民間資金住宅		公 的 資 金 住 宅			
	計	対前年同月比(%)	計	対前年同月比(%)	計	対前年同月比(%)	住宅金融機構	対前年同月比(%)
合 計	65,921	△5.2	61,032	△4.4	4,889	△14.4	1,573	△19.7
持 家	17,236	△8.6	15,827	△7.5	1,409	△19.2	461	△31.5
貸 家	27,194	△5.2	25,314	△3.9	1,880	△19.7	285	61.0
給 与 住 宅	283	△54.6	169	△68.6	114	34.1	0	△100.0
分 譲 住 宅	21,208	△0.8	19,722	△0.6	1,486	△3.8	827	△25.4

表6. 新設住宅：構造別、建て方別 利用関係別 戸数 (戸)

利用関係別		合 計	持 家	貸 家	給 与 住 宅	分 譲 住 宅
構造別・建て方別	計	65,921	17,236	27,194	283	21,208
	一戸建住宅	27,786	17,069	510	101	10,106
	長屋建住宅	5,716	118	5,528	24	46
	共同住宅	32,419	49	21,156	158	11,056
木 造	計	35,676	15,243	10,358	159	9,916
	一戸建住宅	25,505	15,167	473	75	9,790
	長屋建住宅	4,695	71	4,557	21	46
	共同住宅	5,476	5	5,328	63	80
非木造	計	30,245	1,993	16,836	124	11,292
	一戸建住宅	2,281	1,902	37	26	316
	長屋建住宅	1,021	47	971	3	0
	共同住宅	26,943	44	15,828	95	10,976

表7. 枠組壁工法（ツーバイ・フォー）新設住宅 戸数 (戸)

利用関係別	合 計		持 家		貸 家		給 与 住 宅		分 譲 住 宅	
	戸	対前年同月比(%)	戸	対前年同月比(%)	戸	対前年同月比(%)	戸	対前年同月比(%)	戸	対前年同月比(%)
木 造	7,135	△2.6	2,332	3.1	4,083	△1.2	10	△50.0	710	△21.7

表8. プレハブ新設住宅 戸数 (戸)

構 造 別	戸	対前年同月比(%)	利 用 関 係 別	戸	対前年同月比(%)
合 計	7,678	△18.0	持 家	2,225	△1.5
木 造	788	△9.7	貸 家	5,067	△23.4
鉄筋コンクリート造	87	△75.8	給 与 住 宅	12	△50.0
鉄 骨 造	6,803	△16.4	分 譲 住 宅	374	△20.1

表9. 都道府県別・地域別・都市圏別：総括表

		建築物			新設住宅					
		床面積の合計		工事費予定額	戸数の合計		床面積の合計		資金別	
		千平方メートル	対前年同月比 %		戸	対前年同月比 %	千平方メートル	対前年同月比 %	民間資金 戸	公的資金 戸
総数		8,360	△7.0	2,288,537	65,921	△5.2	5,202	△5.2	61,032	4,889
都道府県別	1 北海道	329	△7.3	85,732	2,600	7.3	188	△7.8	2,463	137
	2 青森	60	7.3	15,356	449	39.4	41	21.9	447	2
	3 岩手	82	39.7	21,094	400	△29.8	32	△23.4	396	4
	4 宮城	188	△11.5	41,335	1,386	32.1	96	17.8	1,230	156
	5 秋田	47	△58.6	10,193	246	△45.5	27	△33.7	230	16
	6 山形	47	△37.0	11,374	294	△37.7	30	△23.1	285	9
	7 福島	106	△5.1	31,235	661	5.8	58	△1.1	596	65
	8 茨城	244	20.2	65,493	1,414	△0.1	126	△2.6	1,330	84
	9 栃木	116	△11.8	33,213	628	△40.4	66	△34.2	554	74
	10 群馬	112	△31.1	23,300	626	△31.9	62	△30.1	609	17
	11 埼玉	446	△12.5	97,917	3,760	△9.9	303	△12.9	3,452	308
	12 千葉	417	△28.0	113,419	3,580	△21.9	282	△24.2	3,276	304
	13 東京都	889	△7.3	340,237	9,923	△10.9	659	△6.8	9,159	764
	14 神奈川県	804	△1.9	229,610	7,408	12.4	558	12.5	7,220	188
	15 新潟	147	4.0	38,877	724	10.4	71	0.2	708	16
	16 富山	75	△20.2	16,427	465	7.9	44	8.9	411	54
	17 石川	64	△7.7	15,037	407	△6.0	40	△8.0	395	12
	18 福井	64	16.4	16,351	368	△18.6	33	△7.7	324	44
	19 山梨	84	74.5	33,636	460	33.3	45	32.7	412	48
	20 長野	136	△15.6	44,681	891	△8.4	92	△4.9	780	111
	21 岐阜	113	△5.1	27,156	591	△24.4	57	△24.8	553	38
	22 静岡県	339	17.7	105,201	2,078	24.3	185	24.2	1,615	463
	23 愛知県	538	△0.6	137,460	3,822	△9.0	318	△9.3	3,386	436
	24 三重	120	△4.8	30,415	674	△12.2	59	△10.7	578	96
	25 滋賀	83	△26.3	18,532	664	△28.0	56	△27.6	614	50
	26 京都府	160	△19.5	41,560	1,533	△8.4	107	△13.0	1,458	75
	27 大阪府	564	△1.8	166,523	6,164	26.7	466	37.1	5,971	193
	28 兵庫県	223	△30.3	55,859	1,906	△19.8	157	△11.2	1,702	204
	29 奈良	53	△12.3	11,257	394	△26.1	38	△15.7	352	42
	30 和歌山	134	226.6	18,935	488	75.5	34	34.2	413	75
	31 鳥取	50	58.4	9,912	185	△27.7	16	△22.2	180	5
	32 島根	35	△29.7	10,109	296	25.4	24	19.5	276	20
	33 岡山	106	△23.2	25,338	725	△13.1	61	△11.3	671	54
	34 広島	168	△5.4	60,458	1,223	△24.7	99	△17.4	1,096	127
	35 山口	60	△14.3	13,282	448	△11.1	38	△10.4	405	43
	36 徳島	24	△19.5	5,309	197	△18.9	19	△16.2	169	28
	37 香川	53	△13.4	11,935	465	△12.1	37	△21.1	411	54
	38 愛媛	51	△31.3	11,974	444	△8.6	36	△12.0	366	78
	39 高知	21	△36.5	5,929	134	△47.0	12	△46.5	103	31
	40 福岡	380	2.8	78,025	2,868	2.0	218	2.4	2,683	185
	41 佐賀	76	97.3	13,121	270	△7.5	24	△10.0	261	9
	42 長崎	45	△48.7	12,055	519	△20.0	34	△33.2	486	33
	43 熊本	131	△4.5	30,047	947	△12.7	75	△9.1	886	61
	44 大分	58	△14.0	15,060	304	△42.9	28	△40.0	301	3
	45 宮崎	65	△45.6	13,407	410	△36.7	37	△31.0	409	1
	46 鹿児島	103	6.5	21,637	678	1.8	57	16.9	614	64
	47 沖縄	150	30.4	53,524	804	4.7	54	△18.1	796	8
地域別	1 北海道	329	△7.3	85,732	2,600	7.3	188	△7.8	2,463	137
	2 東北	530	△15.4	130,587	3,436	△1.5	284	△3.9	3,184	252
	3 関東	3,247	△9.1	981,507	28,690	△8.0	2,194	△7.6	26,792	1,898
	4 北陸	350	△2.7	86,692	1,964	△0.4	188	△1.3	1,838	126
	5 中部	1,110	3.3	300,232	7,165	△3.5	619	△3.5	6,132	1,033
	6 近畿	1,217	△7.0	312,665	11,149	4.7	859	9.0	10,510	639
	7 中国	419	△10.3	119,098	2,877	△16.7	239	△12.4	2,628	249
	8 四国	148	△24.8	35,146	1,240	△17.9	105	△21.9	1,049	191
	9 九州	860	△6.4	183,353	5,996	△10.3	473	△9.5	5,640	356
	10 沖縄	150	30.4	53,524	804	4.7	54	△18.1	796	8
都市圏別	1 首都圏	2,555	△10.9	781,183	24,671	△6.8	1,803	△6.3	23,107	1,564
	2 中部圏	1,110	3.3	300,232	7,165	△3.5	619	△3.5	6,132	1,033
	3 近畿圏	1,217	△7.0	312,665	11,149	4.7	859	9.0	10,510	639
	4 その他	3,478	△7.1	894,456	22,936	△8.3	1,921	△9.9	21,283	1,653

表10. 都道府県別・地域別・都市圏別：利用関係別表

		新設住宅・利用関係別															
		戸数の合計			持家			貸家			給与住宅			分譲住宅			
		戸	対前年同月比		戸	対前年同月比		戸	対前年同月比		戸	対前年同月比		うち		うち	
			%	△		%	△		%	△		マンション	%	△	一戸建	%	△
総数		65,921	△5.2	17,236	△8.6	27,194	△5.2	283	△54.6	21,208	△0.8	10,976	13.2	10,106	△13.0		
都道府県別	1 北海道	2,600	7.3	688	△20.9	1,676	42.6	32	△75.4	204	△18.1	65	△23.5	139	△15.2		
	2 青森	449	39.4	233	4.0	118	218.9	4	-	94	54.1	69	-	25	△59.0		
	3 岩手	400	△29.8	196	△19.3	166	△32.8	0	0.0	38	△52.5	0	△100.0	38	46.2		
	4 宮城	1,386	32.1	270	△5.6	845	58.2	1	-	270	17.9	50	-	220	△3.9		
	5 秋田	246	△45.5	204	△5.1	25	△85.7	2	-	15	△75.4	0	△100.0	15	△40.0		
	6 山形	294	△37.7	203	△2.9	58	△74.0	1	△93.8	32	33.3	0	0.0	32	33.3		
	7 福島	661	5.8	302	△3.5	233	6.4	10	400.0	116	27.5	0	0.0	116	27.5		
	8 茨城	1,414	△0.1	589	△8.4	454	△8.3	3	50.0	368	33.3	190	-	178	△35.5		
	9 栃木	628	△40.4	386	△10.9	108	△44.6	1	△94.4	133	△67.4	0	△100.0	133	△19.9		
	10 群馬	626	△31.9	347	△25.5	124	△43.4	3	△25.0	152	△33.9	0	0.0	152	△33.9		
	11 埼玉	3,760	△9.9	924	△13.8	1,522	4.9	0	△100.0	1,314	△18.9	170	△59.6	1,127	△5.2		
	12 千葉	3,580	△21.9	820	△7.0	1,324	△13.3	14	△56.3	1,422	△33.7	466	△58.0	917	△11.4		
	13 東京	9,923	△10.9	1,005	△10.2	4,910	△22.4	104	△8.8	3,904	9.2	2,497	27.4	1,375	△13.0		
	14 神奈川	7,408	12.4	792	△17.8	2,444	△3.0	6	0.0	4,166	34.4	2,791	74.3	1,342	△9.0		
	15 新潟	724	10.4	432	△8.9	161	85.1	0	△100.0	131	47.2	58	-	73	△16.1		
	16 富山	465	7.9	216	△3.6	99	△40.4	1	-	149	263.4	122	-	27	△34.1		
	17 石川	407	△6.0	229	△10.9	117	0.9	0	0.0	61	1.7	0	0.0	61	1.7		
	18 福井	368	△18.6	176	△5.9	161	△28.1	0	0.0	31	△24.4	0	0.0	31	△24.4		
	19 山梨	460	33.3	245	31.7	67	△29.5	1	0.0	147	133.3	108	-	39	△38.1		
	20 長野	891	△8.4	529	△5.7	231	△11.5	1	△66.7	130	△12.2	23	-	107	△27.7		
	21 岐阜	591	△24.4	345	△6.5	160	0.6	1	△50.0	85	△66.3	6	△94.5	79	△44.4		
	22 静岡	2,078	24.3	746	2.5	511	△9.2	15	114.3	806	115.5	567	455.9	239	△12.1		
	23 愛知	3,822	△9.0	1,198	1.4	1,414	△13.3	4	△75.0	1,206	△12.2	521	11.1	685	△24.2		
	24 三重	674	△12.2	341	△0.9	277	△11.5	2	△33.3	54	△50.0	0	0.0	54	△50.0		
	25 滋賀	664	△28.0	283	△15.5	285	△11.2	2	△33.3	94	△64.3	0	△100.0	94	22.1		
	26 京都	1,533	△8.4	266	△14.2	719	19.4	7	△68.2	541	△26.9	374	△28.9	167	△22.0		
	27 大阪	6,164	26.7	750	△2.3	3,157	43.5	10	42.9	2,247	18.8	1,488	28.2	757	4.3		
	28 兵庫	1,906	△19.8	528	△11.4	661	△36.7	6	20.0	711	△2.6	321	△10.6	390	5.1		
	29 奈良	394	△26.1	193	1.6	124	△44.4	0	0.0	77	△35.8	0	△100.0	77	△16.3		
	30 和歌山	488	75.5	158	17.0	296	199.0	0	0.0	34	△22.7	0	0.0	34	△22.7		
	31 鳥取	185	△27.7	100	△16.0	69	△31.7	0	0.0	16	△55.6	0	△100.0	16	△33.3		
	32 島根	296	25.4	105	△18.0	139	51.1	0	0.0	52	225.0	41	-	11	△31.3		
	33 岡山	725	△13.1	337	△5.6	319	0.9	3	-	66	△59.0	0	△100.0	66	△42.1		
	34 広島	1,223	△24.7	303	△9.0	535	△20.3	1	△99.3	384	△20.7	146	△42.5	238	3.5		
	35 山口	448	△11.1	215	△17.9	175	2.3	0	0.0	58	△18.3	0	0.0	58	△18.3		
	36 徳島	197	△18.9	118	△16.3	61	△18.7	0	△100.0	18	△30.8	0	0.0	18	△30.8		
	37 香川	465	△12.1	183	△13.7	186	32.9	0	△100.0	96	△34.2	51	△50.0	45	2.3		
	38 愛媛	444	△8.6	192	△15.8	155	△0.6	0	△100.0	97	△4.0	61	3.4	36	△14.3		
	39 高知	134	△47.0	93	△19.1	26	△55.9	3	200.0	12	△84.6	0	△100.0	12	△66.7		
	40 福岡	2,868	2.0	549	4.2	1,373	△13.2	6	100.0	940	34.1	535	121.1	402	△12.4		
	41 佐賀	270	△7.5	134	△5.0	87	△24.3	15	1,400.0	34	△2.9	0	0.0	34	△2.9		
	42 長崎	519	△20.0	175	△13.4	313	10.6	7	250.0	24	△85.2	0	△100.0	24	△45.5		
	43 熊本	947	△12.7	339	△6.4	464	△19.7	4	0.0	140	△0.7	0	0.0	140	△0.7		
	44 大分	304	△42.9	171	△20.5	85	△30.9	1	-	47	△75.8	0	△100.0	47	△30.9		
	45 宮崎	410	△36.7	171	△21.9	84	△66.0	2	100.0	153	△15.5	92	△1.1	61	△30.7		
	46 鹿児島	678	1.8	272	△3.9	170	△34.9	8	700.0	228	88.4	131	285.3	97	11.5		
	47 沖縄	804	4.7	185	△17.8	506	81.4	2	△85.7	111	△55.6	33	△73.0	78	△39.1		
地域別	1 北海道	2,600	7.3	688	△20.9	1,676	42.6	32	△75.4	204	△18.1	65	△23.5	139	△15.2		
	2 東北	3,436	△1.5	1,408	△5.5	1,445	0.7	18	0.0	565	3.5	119	32.2	446	△2.2		
	3 関東	28,690	△8.0	5,637	△10.9	11,184	△14.5	133	△36.4	11,736	1.5	6,245	17.1	5,370	△12.9		
	4 北陸	1,964	△0.4	1,053	△7.8	538	△9.3	1	△83.3	372	61.0	180	-	192	△16.2		
	5 中部	7,165	△3.5	2,630	0.3	2,362	△11.4	22	△21.4	2,151	2.1	1,094	60.6	1,057	△25.9		
	6 近畿	11,149	4.7	2,178	△6.7	5,242	16.7	25	△32.4	3,704	△2.2	2,183	△3.4	1,519	△0.3		
	7 中国	2,877	△16.7	1,060	△11.6	1,237	△8.4	4	△97.1	576	△25.0	187	△40.3	389	△14.5		
	8 四国	1,240	△17.9	586	△15.8	428	△0.5	3	△91.2	223	△36.5	112	△44.8	111	△25.0		
	9 九州	5,996	△10.3	1,811	△7.1	2,576	△19.2	43	258.3	1,566	2.0	758	23.7	805	△12.7		
	10 沖縄	804	4.7	185	△17.8	506	81.4	2	△85.7	111	△55.6	33	△73.0	78	△39.1		
都市圏別	1 首都圏	24,671	△6.8	3,541	△12.3	10,200	△13.7	124	△31.5	10,806	3.5	5,924	16.4	4,761	△9.8		
	2 中部圏	7,165	△3.5	2,630	0.3	2,362	△11.4	22	△21.4	2,151	2.1	1,094	60.6	1,057	△25.9		
	3 近畿圏	11,149	4.7	2,178	△6.7	5,242	16.7	25	△32.4	3,704	△2.2	2,183	△3.4	1,519	△0.3		
	4 その他	22,936	△8.3	8,887	△9.9	9,390	△3.4	112	△70.4	4,547	△10.0	1,775	6.4	2,769	△18.2		

※表9及び表10の地域別、都市圏別の区分は次のとおりである。

地域別	1 北海道	北海道
	2 東北	青森、岩手、宮城、秋田、山形、福島
	3 関東	茨城、栃木、群馬、埼玉、千葉、東京、神奈川、山梨、長野
	4 北陸	新潟、富山、石川、福井
	5 中部	岐阜、静岡、愛知、三重
	6 近畿	滋賀、京都、大阪、兵庫、奈良、和歌山
	7 中国	鳥取、島根、岡山、広島、山口
	8 四国	徳島、香川、愛媛、高知
	9 九州	福岡、佐賀、長崎、熊本、大分、宮崎、鹿児島
	10 沖縄	沖縄
都市圏別	1 首都圏	埼玉、千葉、東京、神奈川
	2 中部圏	岐阜、静岡、愛知、三重
	3 近畿圏	滋賀、京都、大阪、兵庫、奈良、和歌山
	4 その他	上記以外

着工建築物（床面積の合計，工事費予定額） 着工新設住宅（戸数）

－ 季 節 調 整 値 －

（令和6年5月分）

		6年3月	6年4月	6年5月	対前月比 (%)		
					6/4	6/5	
着工建築物	床面積の合計 千㎡	合計	8,539	9,559	8,289	11.9	-13.3
		居住専用	4,868	5,372	4,984	10.4	-7.2
		居住産業併用	183	485	553	165.0	14.0
		農林水産業用	63	85	74	34.9	-12.9
		鉱工業用	850	956	559	12.5	-41.5
		公益事業用	459	602	573	31.2	-4.8
		商業用	553	724	608	30.9	-16.0
		サービス業用	883	667	408	-24.5	-38.8
		公務・文教用	591	558	459	-5.6	-17.7
		工事費予定額 億円	合計	25,161	28,728	22,865	14.2
居住専用	11,791	13,194	12,609	11.9	-4.4		
居住産業併用	648	1,704	2,112	163.0	23.9		
農林水産業用	105	145	130	37.8	-10.7		
鉱工業用	3,297	3,417	1,782	3.6	-47.8		
公益事業用	1,201	1,918	1,042	59.7	-45.7		
商業用	1,470	2,538	1,853	72.7	-27.0		
サービス業用	4,017	2,962	1,391	-26.3	-53.0		
公務・文教用	2,372	2,587	1,760	9.1	-32.0		
着工新設住宅 (戸)	合計	63,332	73,305	67,762	15.7	-7.6	
	持家	18,458	18,234	17,395	-1.2	-4.6	
	貸家	26,823	33,405	28,896	24.5	-13.5	
	給与住宅	235	1,152	283	390.2	-75.4	
	分譲住宅	17,816	20,514	21,188	15.1	3.3	
	民間資金住宅 (年率換算)	58,094	67,430	62,666	16.1	-7.1	

建築物（床面積の合計），新設住宅（戸数） 一季節調整値

