

国土交通省総合政策局  
建設統計室  
平成25年11月29日(金)公表

## 建築着工統計調査報告

平成25年10月分

平成25年11月分は12月26日(木)公表予定

※問い合わせ先

国土交通省総合政策局建設統計室

電話	03-5253-8111
担当	山下 (課長補佐) 28-621
	梅田 (係長) 28-625
	木村 (係員) 28-626
	堀江 (係員) 28-627

この統計調査報告の概要は、国土交通省ホームページでもご覧いただけます。

[http://www.mlit.go.jp/statistics/details/jutaku\\_list.html](http://www.mlit.go.jp/statistics/details/jutaku_list.html)

## 平成 25 年 10 月の新設住宅着工戸数 (概要)

10月の住宅着工は、分譲住宅は減少したが、持家、貸家が増加したため、全体で増加となった。

## 1. 総戸数

- 新設住宅着工戸数は 90,226戸。
  - ・前年同月比 7.1%増, 14か月連続の増加。
- 新設住宅着工床面積は 7,995千㎡。
  - ・前年同月比 9.4%増, 14か月連続の増加。
- 季節調整済年率換算値では 1,037千戸。

## 2. 利用関係別戸数

## ①持家

- 持家は 33,967戸 (前年同月比 17.6%増, 14か月連続の増加)
  - ・民間資金による持家は 30,660戸 (同 22.1%増, 14か月連続の増加)
  - ・公的資金による持家は 3,307戸 (同 12.8%減, 6か月連続の減少)

公的資金による持家は減少したが、民間資金による持家が増加したため、持家全体で増加となった。

## ②貸家

- 貸家は 35,059戸 (前年同月比 3.3%増, 8か月連続の増加)
  - ・民間資金による貸家は 30,894戸 (同 2.5%増, 8か月連続の増加)
  - ・公的資金による貸家は 4,165戸 (同 9.7%増, 2か月連続の増加)

民間資金による貸家が増加し、公的資金による貸家も増加したため、貸家全体で増加となった。

## ③分譲住宅

- 分譲住宅は 20,502戸 (前年同月比 2.7%減, 6か月ぶりの減少)
  - ・マンションは 8,509戸 (同 17.7%減, 6か月ぶりの減少)
  - ・一戸建住宅は 11,766戸 (同 10.4%増, 14か月連続の増加)

一戸建住宅は増加したが、マンションは減少したため、分譲住宅全体で減少となった。

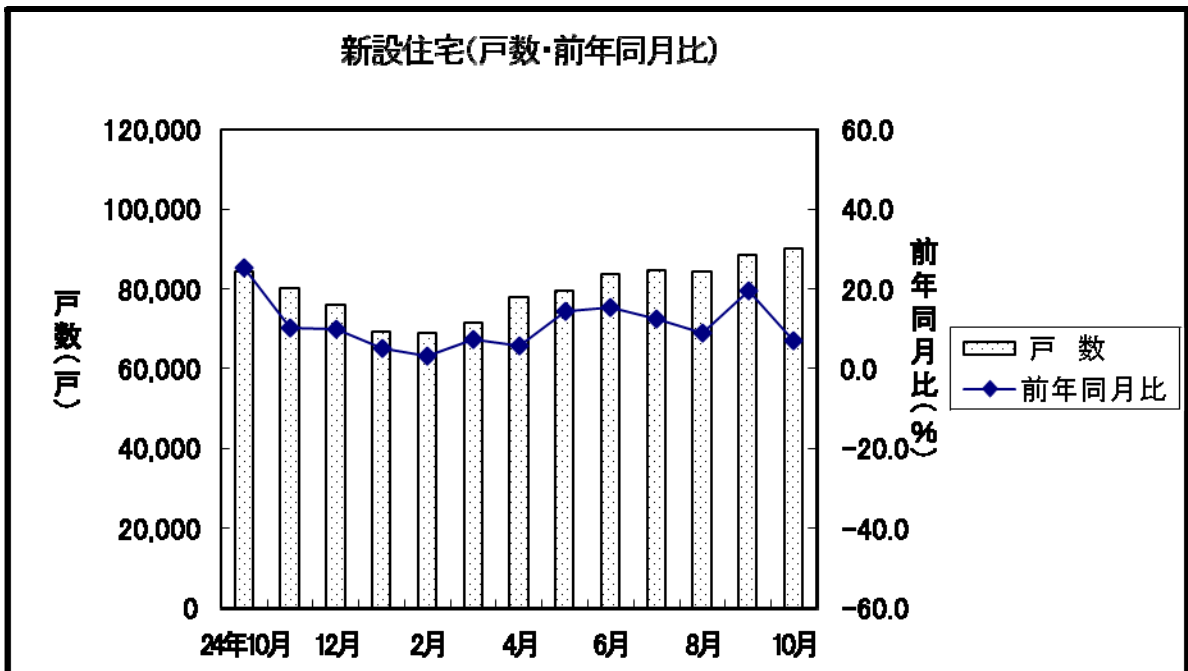
### 3. 地域別戸数

- 首都圏 総戸数（前年同月比 1.8%減）  
 持家（同 11.2%増），貸家（同 2.6%減），  
 分譲住宅（同 11.2%減）  
 うちマンション（同 29.4%減），うち一戸建住宅（同 5.9%増）
- 中部圏 総戸数（前年同月比 7.0%増）  
 持家（同 15.4%増），貸家（同 14.8%増），  
 分譲住宅（同 18.9%減）  
 うちマンション（同 60.4%減），うち一戸建住宅（同 12.2%増）
- 近畿圏 総戸数（前年同月比 19.7%増）  
 持家（同 15.0%増），貸家（同 28.1%増），  
 分譲住宅（同 12.3%増）  
 うちマンション（同 13.9%増），うち一戸建住宅（同 11.1%増）
- その他地域 総戸数（前年同月比 9.9%増）  
 持家（同 21.5%増），貸家（同 2.3%減），  
 分譲住宅（同 14.4%増）  
 うちマンション（同 4.2%増），うち一戸建住宅（同 20.0%増）

### 4. その他

#### ○建築工法別

- ・プレハブは、 12,929戸（前年同月比 3.1%増，14か月連続の増加）
- ・ツーバイフォーは、 11,680戸（前年同月比 4.7%増，14か月連続の増加）



## 新設住宅着工・利用関係別戸数, 床面積

(単位:戸, 千㎡, %)

	新設住宅着工戸数, 床面積												季節調整値 年率 (千戸)
	総計		床面積		持家		貸家		給与住宅		分譲住宅		
	前年比	前年比	前年比	前年比	前年比	前年比	前年比	前年比	前年比	前年比			
平成15年度	1,173,649	2.5	104,945	1.5	373,015	2.1	458,708	0.9	8,101	-15.1	333,825	5.6	
16	1,193,038	1.7	105,531	0.6	367,233	-1.6	467,348	1.9	9,413	16.2	349,044	4.6	
17	1,249,366	4.7	106,651	1.1	352,577	-4.0	517,999	10.8	8,515	-9.5	370,275	6.1	
18	1,285,246	2.9	108,647	1.9	355,700	0.9	537,943	3.9	9,100	6.9	382,503	3.3	
19	1,035,598	-19.4	88,360	-18.7	311,800	-12.3	430,855	-19.9	10,311	13.3	282,632	-26.1	
20	1,039,214	0.3	86,344	-2.3	310,670	-0.4	444,848	3.2	11,089	7.5	272,607	-3.5	
21	775,277	-25.4	67,755	-21.5	286,993	-7.6	311,463	-30.0	13,231	19.3	163,590	-40.0	
22	819,020	5.6	73,876	9.0	308,517	7.5	291,840	-6.3	6,580	-50.3	212,083	29.6	
23	841,246	2.7	75,748	2.5	304,822	-1.2	289,762	-0.7	7,576	15.1	239,086	12.7	
24	893,002	6.2	79,413	4.8	316,532	3.8	320,891	10.7	5,919	-21.9	249,660	4.4	
24. 1-24. 10	726,708	5.0	64,726	3.2	256,625	0.5	260,964	10.2	5,232	-17.8	203,887	5.1	
25. 1-25. 10	798,972	9.9	71,313	10.2	288,334	12.4	285,363	9.3	4,515	-13.7	220,760	8.3	
24. 4-24. 10	527,199	5.4	47,154	3.5	190,141	1.1	190,442	11.9	4,095	-13.1	142,521	3.9	
25. 4-25. 10	589,258	11.8	52,742	11.8	216,907	14.1	212,471	11.6	3,336	-18.5	156,544	9.8	
24年 10月	84,251	25.2	7,305	20.1	28,894	13.0	33,939	48.2	354	3.5	21,064	14.2	968
11	80,145	10.3	7,039	8.5	28,216	9.2	30,106	23.2	344	-74.6	21,479	2.4	906
12	75,944	10.0	6,649	8.4	26,748	9.2	27,451	11.2	301	-18.6	21,444	9.8	880
25年 1月	69,289	5.0	6,114	7.2	23,561	8.6	24,649	1.6	285	25.0	20,794	5.0	863
2	68,969	3.0	6,149	3.5	22,987	2.3	22,257	-2.4	487	35.3	23,238	9.1	944
3	71,456	7.3	6,309	6.4	24,879	11.4	25,986	10.7	407	-25.9	20,184	-0.3	904
4	77,894	5.8	6,977	6.4	28,357	17.5	27,842	7.8	307	-57.2	21,388	-6.9	939
5	79,751	14.5	7,177	13.0	28,902	13.5	26,614	11.6	324	-51.9	23,911	21.7	1,027
6	83,704	15.3	7,536	15.3	30,699	13.8	30,504	13.1	472	-47.3	22,029	24.3	976
7	84,801	12.4	7,615	11.2	31,475	11.1	31,012	19.4	610	-1.5	21,704	6.0	979
8	84,343	8.8	7,598	9.9	31,379	11.2	29,548	7.0	374	-16.5	23,042	8.5	960
9	88,539	19.4	7,850	18.1	32,128	14.2	31,892	21.5	551	42.0	23,968	23.5	1,044
10	90,226	7.1	7,995	9.4	33,967	17.6	35,059	3.3	698	97.2	20,502	-2.7	1,037

## 資料3

## マンション、分譲一戸建、プレハブ、ツーバイフォー、着工戸数

(単位:戸, %)

	分譲住宅				プレハブ				ツーバイフォー	
	マンション		分譲に占める割合	一戸建		前年比	新設に占める割合	前年比	前年比	
		前年比			前年比					
平成15年度	202,376	2.0	60.6	129,327	11.9	158,929	-1.7	13.5	83,920	6.0
16	207,442	2.5	59.4	139,430	7.8	159,945	0.6	13.4	91,327	8.8
17	230,674	11.2	62.3	137,815	-1.2	156,581	-2.1	12.5	97,670	6.9
18	241,826	4.8	63.2	138,394	0.4	159,544	1.9	12.4	105,824	8.3
19	159,694	-34.0	56.5	121,163	-12.5	146,605	-8.1	14.2	99,439	-6.0
20	164,597	3.1	60.4	106,609	-12.0	148,592	1.4	14.3	104,279	4.9
21	67,382	-59.1	41.2	95,294	-10.6	124,361	-16.3	16.0	92,883	-10.9
22	97,757	45.1	46.1	113,427	19.0	125,702	1.1	15.3	97,437	4.9
23	120,092	22.8	50.2	117,979	4.0	128,216	2.0	15.2	98,680	1.3
24	124,027	3.3	49.7	124,536	5.6	134,087	4.6	15.0	110,459	11.9
24. 1-24. 10	102,104	5.8	50.1	100,926	4.3	107,798	2.4	14.8	85,728	6.9
25. 1-25. 10	108,826	6.6	49.3	110,751	9.7	117,580	9.1	14.7	97,003	13.2
24. 4-24. 10	70,242	3.4	49.3	71,662	4.3	78,610	1.4	14.9	63,857	8.7
25. 4-25. 10	76,140	8.4	48.6	79,541	11.0	86,549	10.1	14.7	72,160	13.0
24年 10月	10,334	17.8	49.1	10,656	11.8	12,546	21.3	14.9	11,157	44.4
11	10,583	-4.7	49.3	10,806	10.8	12,590	21.4	15.7	11,501	31.2
12	10,516	14.5	49.0	10,858	5.8	11,856	6.8	15.6	10,258	10.5
25年 1月	10,067	-1.0	48.4	10,561	10.1	11,710	5.4	16.9	8,158	9.7
2	13,043	15.9	56.1	10,154	1.9	9,801	2.3	14.2	7,296	8.5
3	9,576	-8.3	47.4	10,495	8.2	9,520	12.0	13.3	9,389	21.8
4	10,718	-22.0	50.1	10,559	15.4	10,525	11.8	13.5	9,912	25.9
5	12,893	33.1	53.9	10,881	10.1	11,101	5.4	13.9	8,658	10.5
6	10,274	46.0	46.6	11,651	9.4	13,394	16.2	16.0	11,171	29.1
7	10,320	4.0	47.5	11,305	8.4	13,871	13.6	16.4	9,939	8.5
8	10,929	6.0	47.4	11,983	11.3	12,184	7.2	14.4	10,135	4.9
9	12,497	35.6	52.1	11,396	12.4	12,545	13.8	14.2	10,665	12.1
10	8,509	-17.7	41.5	11,766	10.4	12,929	3.1	14.3	11,680	4.7

注) マンション (利用関係……分譲住宅, 建て方……共同住宅, 構造……鉄骨鉄筋コンクリート造, 鉄筋コンクリート造, 鉄骨造)  
 一戸建 (利用関係……分譲住宅, 建て方……一戸建)

	三大都市圏計		首都圏										中部圏									
	総数	前年比	総数	前年比	埼玉県		千葉県		東京都		神奈川県		総数	前年比	岐阜県		静岡県		愛知県		三重県	
					戸数	前年比	戸数	前年比	戸数	前年比	戸数	前年比			戸数	前年比	戸数	前年比	戸数	前年比	戸数	前年比
平成23年度	100,177	19.1	69,190	20.4	7,451	69.2	3,718	-9.4	42,865	17.4	15,156	21.7	7,462	0.7	103	-70.7	1,691	44.7	5,600	-0.4	68	-74.6
平成24年度	103,053	2.9	71,594	3.5	7,349	-1.4	6,480	74.3	45,166	5.4	12,599	-16.9	6,809	-8.8	315	205.8	777	-54.1	5,482	-2.1	235	245.6
24.1-24.10	86,542	7.0	58,169	1.2	5,578	-3.8	5,321	134.8	38,034	5.9	9,236	-31.6	6,347	-1.3	227	345.1	966	-21.7	4,966	-2.7	188	347.6
25.1-25.10	87,440	1.0	58,375	0.4	5,942	6.5	3,315	-37.7	36,009	-5.3	13,109	41.9	6,338	-0.1	272	19.8	642	-33.5	5,424	9.2	0	-100.0
24.4-24.10	59,748	5.9	41,091	1.0	3,483	-24.5	4,347	135.9	26,506	3.5	6,755	-21.9	4,058	-7.0	145	590.5	465	-50.3	3,260	-4.3	188	-
25.4-25.10	60,739	1.7	40,247	-2.1	3,447	-1.0	2,975	-31.6	24,446	-7.8	9,379	38.8	4,435	9.3	157	8.3	464	-0.2	3,814	17.0	0	-100.0
平成24年 10月	8,574	27.7	5,437	38.2	736	-8.1	630	84.2	3,538	61.3	533	-10.7	993	74.5	0	-	225	34.7	735	82.8	33	-
11月	8,302	-11.2	6,371	-3.9	202	129.5	929	33.7	3,729	24.9	1,511	-47.2	345	-36.7	32	-	89	-65.0	177	-20.6	47	-30.9
12月	8,302	9.1	6,004	25.5	1,169	78.5	864	319.4	3,368	22.3	603	-48.5	503	89.1	23	-	45	-	435	63.5	0	-
平成25年 1月	8,508	2.4	5,972	13.2	774	75.5	190	-45.2	3,759	7.5	1,249	26.2	577	23.0	0	-100.0	0	-	577	34.5	0	-
2月	11,017	14.8	7,410	6.6	1,480	58.1	150	-74.3	4,182	-4.2	1,598	49.9	924	10.3	115	173.8	178	-42.8	631	30.1	0	-
3月	7,176	-19.3	4,746	-2.2	241	-66.4	0	-100.0	3,622	-1.2	883	107.8	402	-59.1	0	-	0	-100.0	402	-49.2	0	-
4月	8,703	-25.6	5,860	-18.5	390	-28.4	623	-64.2	3,607	-9.2	1,240	32.2	719	104.3	67	-	80	-3.6	572	171.1	0	-100.0
5月	10,840	31.1	8,552	34.0	759	143.3	562	244.8	4,323	2.2	2,908	73.2	384	4.6	81	-	38	-	265	-27.8	0	-
6月	8,569	47.1	4,983	16.2	408	142.9	525	-5.1	2,883	-6.5	1,167	142.1	818	77.1	9	-25.0	67	13.6	742	89.8	0	-
7月	7,513	-13.9	4,517	-31.3	627	238.9	526	54.7	2,762	-37.3	602	-63.5	527	78.6	0	-	231	463.4	296	16.5	0	-
8月	8,669	-7.9	6,201	2.9	318	-68.0	252	6.3	4,274	11.6	1,357	40.6	849	-5.5	0	-100.0	20	-	829	10.2	0	-100.0
9月	9,770	35.1	6,295	21.4	321	-40.8	381	-44.4	4,109	19.1	1,484	191.6	745	7.8	0	-100.0	28	-50.9	717	30.4	0	-
10月	6,675	-22.1	3,839	-29.4	624	-15.2	106	-83.2	2,488	-29.7	621	16.5	393	-60.4	0	-	0	-100.0	393	-46.5	0	-100.0

	近畿圏												その他の地域			
	総数	前年比	滋賀県		京都府		大阪府		兵庫県		奈良県		和歌山県		総数	前年比
			戸数	前年比	戸数	前年比	戸数	前年比	戸数	前年比	戸数	前年比	戸数	前年比		
平成23年度	23,525	22.6	598	-1.3	2,054	74.7	13,718	7.4	6,436	52.0	719	79.8	0	-	19,915	45.6
平成24年度	24,650	4.8	675	12.9	2,196	6.9	15,326	11.7	5,591	-13.1	678	-5.7	184	-	20,974	5.3
24.1-24.10	22,026	30.0	623	76.0	1,788	20.3	14,021	33.2	4,870	9.0	599	476.0	125	-	13,802	1.8
25.1-25.10	22,727	3.2	879	41.1	1,991	11.4	14,303	2.0	4,610	-5.3	732	22.2	212	69.6	19,552	41.7
24.4-24.10	14,599	28.4	420	64.1	1,192	-1.5	9,499	37.5	3,059	2.0	304	-	125	-	8,734	-7.6
25.4-25.10	16,057	10.0	708	68.6	1,408	18.1	9,988	5.1	3,173	3.7	627	106.3	153	22.4	13,567	55.3
平成24年 10月	2,144	-3.1	0	-100.0	299	32.3	1,312	-17.5	413	91.2	64	-	56	-	1,760	-14.6
11月	1,586	-26.9	32	-8.6	250	104.9	690	-50.6	566	13.9	48	-59.7	0	-	2,281	29.5
12月	1,795	-29.8	52	-50.0	171	35.7	822	-8.0	529	-53.2	221	-27.5	0	-	2,214	40.7
平成25年 1月	1,959	-23.6	58	-62.1	36	-76.2	1,297	-19.4	463	-15.7	105	2.9	0	-	1,559	-16.1
2月	2,683	48.2	48	-4.0	193	3.2	1,758	67.7	625	87.7	0	-100.0	59	-	2,026	22.4
3月	2,028	-33.6	65	-	354	37.2	1,260	-32.4	349	-62.4	0	-	0	-	2,400	54.4
4月	2,124	-48.9	53	12.8	241	38.5	1,386	-58.3	423	3.9	21	-88.2	0	-100.0	2,015	-0.7
5月	1,904	25.3	47	-48.9	26	-86.9	1,082	74.5	538	7.0	141	127.4	70	59.1	2,053	44.8
6月	2,768	157.2	0	-	327	35.1	1,828	263.4	401	21.1	212	-	0	-	1,705	40.9
7月	2,469	32.8	0	-	136	22.5	1,885	69.5	404	-36.5	0	-	44	-	2,807	135.9
8月	1,619	-34.9	219	0.5	270	196.7	715	-59.0	415	-4.8	0	-	0	-	2,260	151.7
9月	2,730	101.6	353	460.3	72	-5.3	1,904	115.9	265	-20.4	97	-	39	-	2,727	37.2
10月	2,443	13.9	36	-	336	12.4	1,188	-9.5	727	76.0	156	143.8	0	-100.0	1,834	4.2

\* マンション：利用関係…分譲住宅、建て方…共同住宅、構造…鉄骨鉄筋コンクリート造・鉄筋コンクリート造・鉄骨造

	首都圏								中部圏							
	総数		持家		貸家		分譲		総数		持家		貸家		分譲	
	前年比	前年比	前年比	前年比	前年比	前年比	前年比	前年比	前年比	前年比	前年比	前年比	前年比	前年比	前年比	
平成17年度	432,005	3.1	77,695	-5.7	158,748	8.1	193,890	3.8	148,842	9.7	53,780	-4.9	68,573	21.1	25,207	15.7
18	431,200	-0.2	76,640	-1.4	160,097	0.8	191,734	-1.1	162,564	9.2	56,379	4.8	77,984	13.7	26,383	4.7
19	338,286	-21.5	66,559	-13.2	127,019	-20.7	141,081	-26.4	144,072	-11.4	51,416	-8.8	66,144	-15.2	24,899	-5.6
20	359,134	6.2	69,715	4.7	146,898	15.7	138,791	-1.6	144,148	0.1	51,315	-0.2	66,865	1.1	24,759	-0.6
21	265,921	-26.0	68,696	-1.5	112,486	-23.4	79,530	-42.7	102,279	-29.0	46,461	-9.5	40,020	-40.1	15,286	-38.3
22	293,732	10.5	71,799	4.5	106,959	-4.9	113,728	43.0	104,678	2.3	50,844	9.4	33,435	-16.5	19,567	28.0
23	306,540	4.4	68,490	-4.6	107,011	0.0	127,606	12.2	100,207	-4.3	48,643	-4.3	29,727	-11.1	21,022	7.4
24	316,191	3.1	70,153	2.4	112,695	5.3	131,659	3.2	103,164	3.0	49,391	1.5	31,438	5.8	21,728	3.4
24年 10月	28,075	25.1	6,164	8.3	11,144	36.2	10,631	26.2	10,070	24.2	4,541	13.8	3,126	29.3	2,364	40.4
11	28,394	3.6	6,364	9.8	10,481	16.4	11,400	-1.0	9,062	14.1	4,413	8.2	2,834	28.1	1,800	11.7
12	26,455	14.1	5,909	10.6	9,421	15.4	11,086	15.0	9,123	11.9	4,211	6.7	2,939	10.4	1,848	23.0
25年 1月	26,665	10.5	5,908	16.0	9,392	3.9	11,285	13.6	8,606	14.5	4,057	18.7	2,636	7.2	1,889	17.5
2	25,513	-3.2	5,353	0.9	7,755	-13.4	12,314	2.7	8,469	6.5	3,887	5.3	2,323	3.4	2,165	10.2
3	23,641	1.8	5,115	-0.7	8,853	8.9	9,559	-1.4	8,663	4.8	3,976	14.8	3,022	16.1	1,655	-20.2
4	27,430	7.9	6,083	22.0	10,065	15.0	11,226	-2.6	8,617	12.2	4,196	19.0	2,544	-6.5	1,864	31.8
5	29,127	13.6	5,717	6.7	9,601	6.3	13,776	23.6	8,359	8.6	4,390	13.0	2,254	5.3	1,689	11.3
6	27,667	10.7	6,592	7.9	10,341	13.4	10,564	11.1	10,878	32.6	4,735	14.4	3,649	56.5	2,393	39.2
7	28,025	5.2	6,707	9.8	11,195	28.7	9,810	-15.1	10,209	21.4	5,063	16.7	3,016	17.6	2,082	41.2
8	29,466	3.2	6,808	5.0	10,711	3.4	11,885	2.8	10,353	13.1	4,686	8.9	3,256	22.7	2,391	12.4
9	28,987	10.7	6,673	6.1	10,602	9.5	11,552	14.4	10,081	25.6	4,904	19.3	2,890	34.6	2,243	27.9
10	27,566	-1.8	6,854	11.2	10,855	-2.6	9,445	-11.2	10,770	7.0	5,241	15.4	3,589	14.8	1,917	-18.9

	近畿圏								その他							
	総数		持家		貸家		分譲		総数		持家		貸家		分譲	
	前年比	前年比	前年比	前年比	前年比	前年比	前年比	前年比	前年比	前年比	前年比	前年比	前年比	前年比	前年比	
平成17年度	199,855	8.6	46,560	-4.9	71,825	21.8	79,643	6.5	468,664	3.2	174,542	-2.7	218,853	6.8	71,535	9.0
18	208,026	4.1	44,829	-3.7	77,862	8.4	84,239	5.8	483,456	3.2	177,852	1.9	222,000	1.4	80,147	12.0
19	160,494	-22.8	38,259	-14.7	58,780	-24.5	62,117	-26.3	392,746	-18.8	155,566	-12.5	178,912	-19.4	54,535	-32.0
20	156,905	-2.2	38,492	0.6	60,183	2.4	56,135	-9.6	379,027	-3.5	151,148	-2.8	170,902	-4.5	52,922	-3.0
21	120,601	-23.1	36,462	-5.3	40,160	-33.3	40,297	-28.2	286,476	-24.4	135,374	-10.4	118,797	-30.5	28,477	-46.2
22	124,572	3.3	38,556	5.7	40,243	0.2	44,610	10.7	296,038	3.3	147,318	8.8	111,203	-6.4	34,178	20.0
23	127,301	2.2	37,191	-3.5	40,659	1.0	48,564	8.9	307,198	3.8	150,498	2.2	112,365	1.0	41,894	22.6
24	131,704	3.5	38,091	2.4	42,826	5.3	49,899	2.7	341,943	11.3	158,897	5.6	133,932	19.2	46,374	10.7
24年 10月	12,429	12.2	3,539	15.6	4,616	32.9	4,263	-5.7	33,677	31.3	14,650	14.1	15,053	70.5	3,806	-0.3
11	10,109	-3.7	3,273	3.7	3,007	-0.6	3,816	-10.6	32,580	21.6	14,166	10.5	13,784	35.1	4,463	24.3
12	11,075	-1.8	3,371	9.4	3,580	7.5	4,066	-13.6	29,291	10.7	13,257	9.3	11,511	9.4	4,444	21.2
25年 1月	10,112	-6.9	2,791	-1.5	3,445	0.9	3,849	-16.4	23,906	1.8	10,805	4.5	9,176	-1.8	3,771	2.6
2	11,063	15.5	3,022	9.0	3,499	10.8	4,506	23.9	23,924	3.8	10,725	0.3	8,680	2.8	4,253	14.6
3	10,895	-6.2	3,140	13.8	3,505	-7.1	4,140	-18.0	28,257	20.3	12,648	15.4	10,606	18.3	4,830	40.8
4	10,626	-17.8	3,216	10.4	3,287	-13.4	4,048	-34.8	31,221	13.1	14,862	16.9	11,946	13.2	4,250	11.2
5	12,403	30.6	3,448	17.7	4,759	67.8	4,145	17.0	29,862	11.5	15,347	15.5	10,000	1.5	4,301	25.0
6	12,215	12.6	3,590	8.8	3,559	-13.1	4,997	52.6	32,944	15.5	15,782	17.6	12,955	13.4	4,075	26.6
7	12,622	14.7	3,683	10.4	4,204	21.3	4,709	14.7	33,945	15.6	16,022	10.1	12,597	11.9	5,103	52.4
8	11,537	-1.2	3,634	12.8	3,902	3.1	3,907	-15.5	32,987	17.3	16,251	14.5	11,679	8.0	4,859	66.5
9	13,606	35.2	3,712	14.1	4,783	49.6	5,052	44.4	35,865	20.0	16,839	16.3	13,617	21.3	5,121	26.2
10	14,873	19.7	4,069	15.0	5,911	28.1	4,786	12.3	37,017	9.9	17,803	21.5	14,704	-2.3	4,354	14.4

## 平成25年10月の建築物の着工床面積（概要）

## 〔民間非居住建築物〕

事務所，倉庫は減少したが，店舗，工場が増加したため，全体で増加となった。

1. 全建築物の着工床面積は，1,320万㎡，前年同月比 8.2%増。（9月は 15.4%増）

○14か月連続の増加。

○公共の建築主は 98万㎡（前年同月比 8.1%減，4か月ぶりの減少）

○民間の建築主は 1,221万㎡（同 9.8%増，14か月連続の増加）

2. 民間建築主

○居住用は 816万㎡（前年同月比 9.0%増，14か月連続の増加）

○非居住用は 405万㎡（同 11.4%増，9か月連続の増加）

## ① 用途別

・ 鉱業，採石業，砂利採取業，建設業用は	6万㎡	（前年同月比	12.7%減）
・ 製造業用は	63万㎡	（同	11.7%増）
・ 情報通信業用は	2万㎡	（同	26.3%減）
・ 卸売業，小売業用は	69万㎡	（同	12.1%増）
・ 金融業，保険業用は	4万㎡	（同	15.6%減）
・ 不動産業用は	4万㎡	（同	81.7%減）
・ 宿泊業，飲食サービス業用は	12万㎡	（同	16.0%増）
・ 医療，福祉用は	104万㎡	（同	43.2%増）
・ その他のサービス業用は	35万㎡	（同	27.7%増）

## ② 使途別

・ 事務所は	36万㎡	（前年同月比	34.3%減，4か月連続の減少）
・ 店舗は	54万㎡	（同	14.9%増，2か月連続の増加）
・ 工場は	73万㎡	（同	16.9%増，2か月連続の増加）
・ 倉庫は	44万㎡	（同	5.2%減，4か月ぶりの減少）



## 着工建築物用途別・使途別床面積の推移（民間建築主）

（単位：棟、千㎡、％）

	非居住計（民間）			[ 使 途 別 ]												[ 用 途 別 ]								
	棟 数		床 面 積	事 務 所		店 舗		工 場		倉 庫		鉄 道、橋 石 業、砂 利 採 取 業、建 設 業 用		製 造 業 用		情 報 通 信 業 用								
				棟 数	床 面 積	棟 数	床 面 積	棟 数	床 面 積	棟 数	床 面 積	棟 数	床 面 積	棟 数	床 面 積	棟 数	床 面 積							
			前 年 比																					
平成17年度	100,101	65,495	3.8	14,803	6,893	-4.4	12,697	12,466	9.7	14,048	14,135	6.8	19,095	8,991	16.3	4,909	1,203	1.8	18,429	15,881	16.6	1,017	638	11.8
18	102,233	65,920	0.6	15,392	7,064	2.5	12,531	11,280	-9.5	14,849	15,375	8.8	18,927	9,789	8.9	5,195	1,489	23.8	20,118	17,437	9.8	1,022	469	-26.5
19	83,517	57,865	-12.2	12,487	6,696	-5.2	10,272	12,955	14.9	11,217	12,009	-21.9	15,437	7,915	-19.1	4,279	1,165	-21.7	15,473	13,524	-22.4	870	566	20.7
20	78,153	53,454	-7.6	11,204	7,688	14.8	9,497	8,249	-36.3	10,354	12,579	4.7	13,982	7,554	-4.6	3,484	988	-15.2	14,946	14,290	5.7	876	746	31.8
21	61,829	34,859	-34.8	8,005	6,366	-17.2	7,783	5,504	-33.3	6,004	5,446	-56.7	10,710	3,990	-47.2	2,690	674	-31.8	7,883	6,200	-56.6	658	279	-62.7
22	65,833	37,403	7.3	8,457	4,658	-26.8	7,418	5,727	4.1	6,619	6,405	17.6	11,252	4,234	6.1	2,546	593	-11.9	9,073	6,670	7.6	583	429	54.1
23	67,717	40,502	8.3	8,746	5,039	8.2	8,345	5,173	-9.7	7,220	7,168	11.9	11,397	5,361	26.6	2,629	710	19.8	10,056	7,905	18.5	542	590	37.6
24	73,078	44,559	10.0	9,503	5,315	5.5	9,619	7,403	43.1	7,602	8,203	14.4	12,493	6,248	16.6	3,245	727	2.4	10,456	7,762	-1.8	548	344	-41.7
24.1-24.10	60,169	35,252	5.1	7,818	4,748	23.4	7,973	5,080	14.3	6,499	6,691	22.0	10,415	4,847	7.8	2,631	624	12.3	8,904	6,802	14.4	483	285	-40.6
25.1-25.10	61,869	40,146	13.9	8,069	4,481	-5.6	8,268	7,159	40.9	6,126	6,883	2.9	10,497	5,570	14.9	2,770	717	14.9	8,178	6,603	-2.9	441	292	2.3
24.4-24.10	44,004	25,538	4.9	5,641	3,297	23.8	5,866	3,918	25.9	4,675	4,784	16.8	7,744	3,622	9.1	1,939	449	6.2	6,351	4,616	3.0	342	161	-53.5
25.4-25.10	45,410	28,731	12.5	5,818	3,003	-8.9	6,115	5,153	31.5	4,450	4,829	0.9	7,804	4,055	12.0	2,025	545	21.5	5,752	4,631	0.3	327	206	28.0
24年10月	6,739	3,634	10.6	864	553	67.2	857	470	48.9	680	624	-2.6	1,140	468	28.1	329	68	70.4	922	568	-24.4	48	27	-73.1
11	6,416	3,610	14.9	832	294	-41.1	786	800	120.7	652	525	-13.2	1,071	441	43.6	259	44	-29.1	849	552	-19.5	50	52	-24.6
12	6,199	3,995	21.0	779	246	-42.3	814	679	26.7	599	840	50.2	985	670	31.3	302	63	23.6	830	621	12.7	42	45	-11.4
25年1月	5,476	3,424	-2.8	751	383	-50.4	789	508	14.4	620	789	15.7	909	515	59.5	242	51	31.7	820	759	-7.1	47	17	-79.8
2	5,300	3,915	26.2	700	695	70.0	692	794	139.4	526	714	15.8	824	317	-29.1	251	62	-19.2	825	637	-3.8	39	39	382.2
3	5,683	4,077	32.0	800	400	47.8	672	703	82.4	530	551	-9.5	960	684	50.2	252	59	-1.9	781	577	-18.4	28	30	-4.5
4	5,884	4,284	26.5	799	419	-10.9	836	926	135.6	606	861	31.3	1,026	476	-10.9	307	95	67.3	758	603	-11.1	59	32	18.7
5	5,941	4,018	13.3	827	642	87.4	850	893	51.3	611	616	-8.5	1,066	580	-5.1	301	60	-28.2	791	657	8.1	39	18	-7.6
6	6,913	4,059	9.7	832	391	13.0	1,030	908	15.4	690	681	-4.8	1,227	481	-24.0	292	95	71.6	919	712	-5.9	65	32	-13.2
7	6,744	4,045	17.8	868	330	-22.4	947	809	47.3	692	723	21.6	1,146	691	66.4	283	74	-2.4	849	705	13.7	47	18	66.1
8	6,491	3,911	2.3	791	447	-11.2	849	506	-9.5	602	563	-37.7	1,186	617	44.8	283	64	7.1	847	578	-13.5	35	15	-22.4
9	6,684	4,363	8.8	855	412	-37.3	779	571	0.1	630	657	6.3	1,107	766	43.3	293	96	100.1	811	741	3.3	48	72	237.0
10	6,753	4,049	11.4	846	363	-34.3	824	540	14.9	619	729	16.9	1,046	444	-5.2	266	59	-12.7	777	634	11.7	34	20	-26.3

（注）四捨五入の関係で一致しないことがある。

## 着工建築物用途別・用途別床面積の推移（民間建築主）

（単位：棟、千㎡、％）

	卸売業、小売業用			金融業、保険業用			不動産業用			宿泊業、飲食サービス業用			医療、福祉用			その他のサービス業用		
	棟数	床面積		棟数	床面積		棟数	床面積		棟数	床面積		棟数	床面積		棟数	床面積	
		前年比	前年比		前年比	前年比		前年比	前年比		前年比	前年比						
平成17年度	14,696	14,263	9.5	754	529	31.6	3,884	2,831	-12.6	5,736	2,406	15.2	9,628	7,642	-8.3	16,123	7,813	-4.4
18	14,815	12,861	-9.8	838	466	-11.9	4,011	2,729	-3.6	5,712	2,705	12.4	8,755	6,832	-10.6	17,039	8,022	2.7
19	12,542	14,291	11.1	618	717	53.8	3,005	2,708	-0.8	4,820	2,398	-11.4	7,674	5,550	-18.8	13,160	5,595	-30.3
20	11,719	10,091	-29.4	701	634	-11.6	2,656	3,213	18.6	4,482	2,415	0.7	7,156	4,675	-15.8	12,120	5,126	-8.4
21	9,495	6,608	-34.5	562	515	-18.7	1,801	3,008	-6.4	3,536	1,270	-47.4	6,436	4,204	-10.1	9,940	3,860	-24.7
22	8,748	6,595	-0.2	629	388	-24.7	2,080	2,199	-26.9	3,663	1,008	-20.6	9,635	7,880	87.5	9,957	3,807	-1.4
23	9,826	6,441	-2.3	591	477	22.8	2,166	1,822	-17.1	3,466	976	-3.3	10,970	9,742	23.6	9,508	3,210	-15.7
24	11,800	9,017	40.0	666	466	-2.2	2,248	2,184	19.8	3,815	1,238	26.9	10,246	8,212	-15.7	10,468	3,657	13.9
24.1-24.10	9,666	6,243	15.3	576	502	42.3	1,830	1,838	24.1	3,239	949	19.7	8,190	6,693	-18.0	8,510	3,080	10.0
25.1-25.10	9,829	8,884	42.3	548	578	15.1	1,929	1,636	-11.0	3,389	1,139	20.0	9,206	7,984	19.3	9,257	3,396	10.2
24.4-24.10	7,152	4,759	22.2	416	332	30.5	1,244	1,212	31.8	2,490	735	28.6	5,642	4,417	-25.9	6,370	2,366	19.6
25.4-25.10	7,173	6,394	34.4	402	490	47.5	1,274	856	-29.3	2,640	802	9.2	6,702	5,771	30.7	6,965	2,689	13.7
24年10月	1,059	619	60.4	54	43	166.1	176	240	186.6	341	105	103.8	1,024	729	-15.0	889	274	2.4
11	992	880	94.0	53	25	-22.7	154	52	-62.6	270	79	-25.2	1,073	813	7.1	927	280	11.3
12	1,000	889	45.9	51	21	5.1	195	141	1.4	306	88	3.3	1,027	769	2.9	879	304	14.2
25年1月	941	640	15.9	38	28	-19.4	199	169	-62.9	256	115	84.1	822	583	-11.2	740	228	-10.1
2	845	912	86.5	53	22	-79.3	209	511	555.8	246	83	23.3	844	762	2.2	743	182	-15.7
3	870	937	111.8	55	38	32.5	247	100	7.3	247	139	64.2	838	868	-0.7	809	297	21.0
4	963	1,194	149.7	49	45	-48.2	167	83	-37.9	347	134	39.6	846	722	17.4	875	326	-13.5
5	965	1,054	37.0	51	208	953.7	185	224	52.1	414	113	16.8	770	604	13.7	957	413	35.2
6	1,181	1,032	16.0	66	72	-24.0	199	85	12.1	348	97	32.4	844	742	45.1	1,082	337	-10.6
7	1,128	984	51.5	70	25	-3.9	232	164	-29.2	403	92	-10.3	878	705	13.8	1,087	340	3.8
8	967	612	-11.9	47	47	42.1	150	177	-26.8	443	123	-12.9	998	968	56.5	926	352	1.0
9	949	825	25.3	52	56	101.4	167	79	-44.1	361	121	1.0	1,145	987	24.4	1,034	573	60.1
10	1,020	694	12.1	67	37	-15.6	174	44	-81.7	324	122	16.0	1,221	1,044	43.2	1,004	349	27.7

（注）四捨五入の関係で一致しないことがある。

建築着工統計調査報告

(平成25年10月分)

表1. 建築物：総括表

		床面積の合計			工事費予定額		
		千平方メートル	対前月比(%)	対前年同月比(%)	百万円	対前月比(%)	対前年同月比(%)
建築物計		13,196	△ 2.1	8.2	2,323,475	0.2	12.9
建築 主 別	公共	984	8.4	△ 8.1	237,795	23.1	7.0
	国	171	73.1	79.2	51,301	125.4	240.4
	都道府県	184	47.3	△ 50.1	38,465	29.7	△ 47.8
	市区町村	629	△ 8.1	3.8	148,028	5.2	10.8
	民間	12,212	△ 2.8	9.8	2,085,680	△ 1.9	13.7
	会社	4,991	△ 11.9	0.5	769,261	△ 12.5	2.7
	会社でない団体	1,282	1.5	38.9	274,078	4.8	46.4
	個人	5,940	5.4	13.4	1,042,342	5.8	16.0
	用途	居住用	8,378	0.8	9.5	1,458,513	0.6
居住専用		8,055	3.0	9.5	1,392,728	3.3	12.1
居住産業併用		323	△ 33.9	9.2	65,785	△ 35.3	13.7
非居住用		4,818	△ 6.7	6.0	864,962	△ 0.5	14.2
農林水産業用		158	△ 14.3	△ 10.0	16,156	△ 2.4	△ 8.9
鉱業、採石業、砂利採取業、建設業用		59	△ 38.5	△ 12.7	7,702	△ 28.6	17.5
製造業用		638	△ 14.2	10.5	100,452	△ 7.1	22.9
電気・ガス・熱供給・水道業用		42	△ 33.9	△ 6.0	7,101	△ 61.1	△ 2.2
情報通信業用		20	△ 72.6	△ 27.5	3,422	△ 83.5	△ 52.8
運輸業用		381	35.0	△ 4.6	37,422	45.2	5.0
卸売業、小売業用		709	△ 14.2	14.0	93,202	△ 0.5	22.6
金融業、保険業用		37	△ 34.3	△ 15.3	14,083	△ 23.4	41.6
不動産業用		45	△ 42.8	△ 81.2	6,745	△ 54.9	△ 88.6
宿泊業、飲食サービス業用		125	△ 0.2	18.9	31,640	26.5	78.0
教育、学習支援業用		648	26.6	△ 0.4	144,973	37.1	14.5
医療、福祉用		1,096	1.9	22.5	224,356	1.3	25.5
その他のサービス業用		389	△ 45.1	30.8	66,707	△ 43.9	48.2
公務用		301	39.8	23.8	84,363	65.5	54.6
その他		169	40.7	8.4	26,638	31.2	△ 20.5
構造 別		木造	5,966	6.8	16.1	961,618	7.2
	非木造	7,230	△ 8.4	2.4	1,361,857	△ 4.3	10.0
	鉄骨鉄筋コンクリート造	374	8.9	150.1	97,796	53.3	164.8
	鉄筋コンクリート造	2,410	△ 17.2	△ 11.0	520,400	△ 11.7	2.3
	鉄骨造	4,370	△ 4.0	6.2	736,806	△ 3.3	7.6
	コンクリートブロック造	9	△ 23.7	△ 8.6	1,398	△ 13.0	△ 1.2
その他	68	△ 7.4	△ 11.3	5,458	△ 6.0	△ 21.3	

表2. 建築物：建築主別、用途別 床面積の合計（千平方メートル）

用途別	建築主別		公		共		民		間	
	千平方メートル	対前年同月比(%)	計	対前年同月比(%)	計	対前年同月比(%)	計	対前年同月比(%)	計	対前年同月比(%)
合計	13,196	8.2	984	△ 8.1	12,212	9.8				
居住用	8,378	9.5	215	35.5	8,163	9.0				
居住専用	8,055	9.5	176	23.6	7,879	9.3				
居住産業併用	323	9.2	40	136.6	283	1.5				
非居住用	4,818	6.0	769	△ 15.7	4,049	11.4				
農林水産業用	158	△ 10.0	11	114.7	146	△ 13.9				
鉱業、採石業、砂利採取業、建設業用	59	△ 12.7	0	-	59	△ 12.7				
製造業用	638	10.5	4	△ 59.5	634	11.7				
電気・ガス・熱供給・水道業用	42	△ 6.0	2	△ 78.7	40	15.6				
情報通信業用	20	△ 27.5	0	△ 100.0	20	△ 26.3				
運輸業用	381	△ 4.6	3	△ 65.5	378	△ 3.1				
卸売業、小売業用	709	14.0	15	474.6	694	12.1				
金融業、保険業用	37	△ 15.3	0	-	37	△ 15.6				
不動産業用	45	△ 81.2	1	-	44	△ 81.7				
宿泊業、飲食サービス業用	125	18.9	3	1529.5	122	16.0				
教育、学習支援業用	648	△ 0.4	305	△ 30.8	343	63.4				
医療、福祉用	1,096	22.5	52	△ 68.6	1,044	43.2				
その他のサービス業用	389	30.8	40	66.3	349	27.7				
公務用	301	23.8	294	36.5	8	△ 73.0				
その他	169	8.4	37	33.2	132	3.0				

表3. 建築物：構造別、用途別 床面積の合計（千平方メートル）

用途別	構造別		木		非木		造		造	
	千平方メートル	対前年同月比(%)	計	対前年同月比(%)	計	対前年同月比(%)	計	対前年同月比(%)	計	対前年同月比(%)
合計	13,196	8.2	5,966	16.1	7,230	2.4				
居住用	8,378	9.5	5,551	16.4	2,827	△ 1.8				
居住専用	8,055	9.5	5,479	16.5	2,576	△ 2.9				
居住産業併用	323	9.2	71	6.9	252	9.8				
非居住用	4,818	6.0	415	12.6	4,403	5.4				
農林水産業用	158	△ 10.0	52	32.6	105	△ 22.5				
鉱業、採石業、砂利採取業、建設業用	59	△ 12.7	14	△ 15.8	46	△ 11.7				
製造業用	638	10.5	17	36.3	621	9.9				
電気・ガス・熱供給・水道業用	42	△ 6.0	3	6.9	39	△ 6.9				
情報通信業用	20	△ 27.5	1	△ 57.6	19	△ 25.3				
運輸業用	381	△ 4.6	2	17.5	379	△ 4.7				
卸売業、小売業用	709	14.0	20	6.2	689	14.2				
金融業、保険業用	37	△ 15.3	1	△ 25.9	36	△ 15.1				
不動産業用	45	△ 81.2	7	△ 0.8	38	△ 83.6				
宿泊業、飲食サービス業用	125	18.9	23	△ 0.8	102	24.4				
教育、学習支援業用	648	△ 0.4	26	△ 36.4	623	2.0				
医療、福祉用	1,096	22.5	164	26.8	932	21.7				
その他のサービス業用	389	30.8	49	27.5	341	31.3				
公務用	301	23.8	12	11.5	289	24.4				
その他	169	8.4	25	△ 1.3	144	10.2				

表4. 新設住宅：総括表

		戸数			床面積の合計		
		戸	対前年同月比(%)	対前年同月比(%)	千平方メートル	対前年同月比(%)	対前年同月比(%)
新設住宅計		90,226	1.9	7.1	7,995	1.8	9.4
建主 築別	公 共	2,439	58.4	0.7	183	87.3	27.2
	民 間	87,787	0.9	7.3	7,812	0.8	9.1
利 用 関 係 別	持 家	33,967	5.7	17.6	4,245	5.8	18.0
	貸 家	35,059	9.9	3.3	1,797	12.4	2.4
	給与住宅	698	26.7	97.2	69	54.5	160.7
	分譲住宅	20,502	△ 14.5	△ 2.7	1,883	△ 14.1	△ 2.2
	民間資金	79,343	2.1	8.6	6,970	1.7	11.2
資 金 別	公 的 資 金	10,883	0.5	△ 2.9	1,024	2.6	△ 1.1
	公 営 住 宅	1,995	51.8	△ 8.9	144	81.2	11.8
	住宅金融機構融資住宅	4,333	5.1	△ 11.7	446	3.9	△ 13.7
	都市再生機構建設住宅	160	180.7	125.4	15	252.5	231.3
	その他の住宅	4,395	△ 17.7	8.7	418	△ 13.7	8.8
構 造 別	木 造	53,217	8.3	14.8	5,394	7.0	16.7
	非 木 造	37,009	△ 6.1	△ 2.3	2,601	△ 7.4	△ 3.1
	鉄骨鉄筋コンクリート造	249	49.1	△ 35.8	20	69.3	△ 34.9
	鉄筋コンクリート造	21,773	△ 13.4	△ 5.2	1,416	△ 16.5	△ 7.9
	鉄骨造	14,818	6.2	3.1	1,148	5.7	4.3
	コンクリートブロック造	86	△ 8.5	△ 5.5	7	△ 11.1	△ 1.2
	その他	83	10.7	45.6	9	20.9	37.7

表5. 新設住宅：資金別、利用関係別 戸数 (戸)

利用関係別	合 計		民間資金住宅		公 的 資 金 住 宅			
	計	対前年同月比(%)	計	対前年同月比(%)	計	対前年同月比(%)	住宅金融機構	対前年同月比(%)
合 計	90,226	7.1	79,343	8.6	10,883	△ 2.9	4,333	△ 11.7
持 家	33,967	17.6	30,660	22.1	3,307	△ 12.8	1,371	△ 27.1
貸 家	35,059	3.3	30,894	2.5	4,165	9.7	520	48.1
給与住宅	698	97.2	402	85.3	296	116.1	0	△ 100.0
分譲住宅	20,502	△ 2.7	17,387	△ 1.1	3,115	△ 10.6	2,442	△ 8.7

表6. 新設住宅：構造別、建て方別、利用関係別 戸数 (戸)

利用関係別		合 計	持 家	貸 家	給 与 住 宅	分 譲 住 宅
構造別・建て方別	計	90,226	33,967	35,059	698	20,502
	一戸建住宅	46,435	33,561	1,011	97	11,766
	長屋建住宅	9,975	250	9,621	27	77
	共同住宅	33,816	156	24,427	574	8,659
木 造	計	53,217	29,118	12,510	129	11,460
	一戸建住宅	41,137	28,969	837	70	11,261
	長屋建住宅	6,898	135	6,704	10	49
	共同住宅	5,182	14	4,969	49	150
非木造	計	37,009	4,849	22,549	569	9,042
	一戸建住宅	5,298	4,592	174	27	505
	長屋建住宅	3,077	115	2,917	17	28
	共同住宅	28,634	142	19,458	525	8,509

表7. 枠組壁工法（ツーバイフォー）新設住宅 戸数 (戸)

利用関係別	合 計		持 家		貸 家		給 与 住 宅		分 譲 住 宅	
	戸	対前年同月比(%)	戸	対前年同月比(%)	戸	対前年同月比(%)	戸	対前年同月比(%)	戸	対前年同月比(%)
木 造	11,680	4.7	3,695	18.8	6,615	△ 2.6	7	75.0	1,363	8.8

表8. プレハブ新設住宅 戸数 (戸)

構 造 別	戸	対前年同月比(%)	利 用 関 係 別	戸	対前年同月比(%)
合 計	12,929	3.1	持 家	5,056	2.1
木 造	1,442	16.9	貸 家	7,339	2.2
鉄筋コンクリート造	187	△ 35.7	給 与 住 宅	29	△ 14.7
鉄 骨 造	11,300	2.5	分 譲 住 宅	505	34.3

表9. 都道府県別・地域別・都市圏別：総括表

	建 築 物				新 設 住 宅					
	床面積の合計		工事費予定額	戸数の合計		床面積の合計		資 金 別		
	千平方メートル	対前年同月比 %		戸	対前年同月比 %	千平方メートル	対前年同月比 %	民間資金 戸	公的資金 戸	
総 数	13,196	8.2	2,323,475	90,226	7.1	7,995	9.4	79,343	10,883	
都 道 府 県 別	1 北 海 道	519	△ 9.1	81,692	3,612	△ 16.1	323	△ 6.2	3,175	437
	2 青 森	143	17.0	26,185	697	9.6	78	28.9	554	143
	3 岩 手	175	5.6	28,560	1,011	5.3	96	13.1	739	272
	4 宮 城	405	10.9	76,594	2,277	3.5	210	2.6	1,755	522
	5 秋 田	98	0.9	17,861	427	△ 3.6	51	11.9	411	16
	6 山 形	116	13.2	19,492	584	38.1	69	49.0	577	7
	7 福 島	226	△ 10.9	35,495	1,176	△ 15.1	119	△ 5.2	1,118	58
	8 茨 城	353	3.2	56,351	2,290	△ 9.8	221	△ 2.0	2,180	110
	9 栃 木	288	60.2	46,014	1,544	9.4	156	15.3	1,451	93
	10 群 馬	251	27.4	38,770	1,266	18.2	133	27.5	1,181	85
	11 埼 玉	718	11.4	122,156	5,672	1.5	506	2.7	5,042	630
	12 千 葉	514	△ 19.9	97,690	4,206	4.7	367	5.6	3,661	545
	13 東 京	1,261	△ 10.6	281,216	12,236	△ 7.1	833	△ 5.5	10,965	1,271
	14 神 奈 川	757	△ 0.4	129,958	5,452	3.0	444	1.3	4,818	634
	15 新 潟	296	34.7	52,196	1,654	30.9	162	37.3	1,547	107
	16 富 山	186	64.3	39,338	602	13.2	72	44.8	586	16
	17 石 川	174	83.1	25,881	906	45.9	93	46.3	807	99
	18 福 井	133	111.5	26,854	571	91.6	67	102.8	473	98
	19 山 梨	102	15.0	15,867	529	38.1	59	37.9	376	153
	20 長 野	191	22.5	34,172	1,070	31.6	119	32.1	1,050	20
	21 岐 阜	201	28.0	37,579	1,059	3.4	121	11.4	988	71
	22 静 岡	322	△ 12.3	58,394	2,408	△ 3.5	238	△ 6.2	2,084	324
	23 愛 知	887	12.2	159,174	6,169	8.1	594	8.0	5,162	1,007
	24 三 重	183	△ 0.4	31,458	1,134	34.4	118	28.9	959	175
	25 滋 賀	164	24.4	24,819	947	18.7	100	25.4	870	77
	26 京 都	364	67.0	81,792	1,995	19.5	173	34.5	1,867	128
	27 大 阪	751	△ 0.0	126,084	7,027	19.4	515	6.8	5,873	1,154
	28 兵 庫	488	△ 3.8	82,524	3,719	21.9	328	21.2	2,991	728
	29 奈 良	98	4.9	15,002	629	1.1	67	△ 1.2	535	94
	30 和 歌 山	85	7.9	14,734	556	37.6	57	36.0	499	57
	31 鳥 取	69	164.7	12,686	281	72.4	29	67.6	269	12
	32 島 根	93	49.1	15,448	472	73.5	45	81.9	367	105
	33 岡 山	307	46.7	47,430	1,590	28.3	149	32.2	1,294	296
	34 広 島	219	△ 9.2	36,262	1,498	△ 6.5	141	△ 4.7	1,267	231
	35 山 口	136	△ 2.3	24,583	739	△ 4.2	69	3.2	536	203
	36 徳 島	100	40.3	18,687	713	62.0	62	41.0	683	30
	37 香 川	138	20.4	22,277	545	△ 15.6	58	△ 11.8	523	22
	38 愛 媛	128	44.2	19,020	736	35.3	73	38.3	647	89
	39 高 知	93	80.8	12,420	601	187.6	49	107.2	535	66
	40 福 岡	541	19.8	85,409	3,536	8.0	297	2.4	3,223	313
	41 佐 賀	86	△ 1.3	12,527	424	△ 11.3	41	2.0	338	86
	42 長 崎	82	△ 16.4	13,241	483	△ 13.9	47	△ 12.3	478	5
	43 熊 本	169	1.1	29,117	1,076	11.5	97	8.1	1,009	67
	44 大 分	96	7.3	15,078	630	9.4	58	14.5	548	82
	45 宮 崎	149	57.0	19,793	859	25.0	79	38.1	832	27
	46 鹿 児 島	146	△ 12.3	20,652	1,038	39.3	89	33.1	963	75
	47 沖 縄	196	15.3	34,944	1,580	29.2	124	33.4	1,537	43
地 域 別	1 北 海 道	519	△ 9.1	81,692	3,612	△ 16.1	323	△ 6.2	3,175	437
	2 東 北	1,163	5.1	204,188	6,172	2.1	623	9.8	5,154	1,018
	3 関 東	4,435	0.3	822,194	34,265	△ 0.1	2,837	2.9	30,724	3,541
	4 北 陸	788	60.7	144,269	3,733	37.5	394	49.0	3,413	320
	5 中 部	1,592	6.3	286,605	10,770	7.0	1,071	6.7	9,193	1,577
	6 近 畿	1,951	9.5	344,955	14,873	19.7	1,241	15.8	12,635	2,238
	7 中 国	823	21.5	136,408	4,580	13.2	432	17.2	3,733	847
	8 四 国	459	40.8	72,405	2,595	41.1	241	29.9	2,388	207
	9 九 州	1,269	9.9	195,817	8,046	10.4	708	9.2	7,391	655
	10 沖 縄	196	15.3	34,944	1,580	29.2	124	33.4	1,537	43
都 市 圏 別	1 首 都 圏	3,249	△ 6.0	631,020	27,566	△ 1.8	2,149	△ 0.5	24,486	3,080
	2 中 部 圏	1,592	6.3	286,605	10,770	7.0	1,071	6.7	9,193	1,577
	3 近 畿 圏	1,951	9.5	344,955	14,873	19.7	1,241	15.8	12,635	2,238
	4 そ の 他	6,404	17.3	1,060,896	37,017	9.9	3,533	15.1	33,029	3,988

表10. 都道府県別・地域別・都市圏別：利用関係別表

		新設住宅・利用関係別															
		戸数の合計		持家		貸家		給与住宅		分譲住宅				うち		うち	
		戸	対前年同月比	戸	対前年同月比	戸	対前年同月比	戸	対前年同月比	戸	対前年同月比	マンション	対前年同月比	戸	対前年同月比	戸	対前年同月比
総数		90,226	7.1	33,967	17.6	35,059	3.3	698	97.2	20,502	△ 2.7	8,509	△ 17.7	11,766	10.4		
都道府県別	1北海道	3,612	△ 16.1	1,368	17.3	1,784	△ 35.8	35	191.7	425	22.5	257	32.5	160	4.6		
	2青森	697	9.6	474	48.1	209	△ 21.4	1	△ 83.3	13	△ 70.5	0	0.0	13	△ 70.5		
	3岩手	1,011	5.3	478	7.9	507	9.0	0	△ 100.0	26	13.0	0	0.0	26	13.0		
	4宮城	2,277	3.5	883	△ 2.6	1,146	17.5	4	-	244	△ 23.3	0	△ 100.0	234	36.8		
	5秋田	427	△ 3.6	345	25.0	56	△ 58.2	0	0.0	26	△ 21.2	0	0.0	26	△ 21.2		
	6山形	584	38.1	384	51.8	158	12.9	2	-	40	33.3	0	0.0	40	33.3		
	7福島	1,176	△ 15.1	678	6.3	446	△ 30.5	2	-	50	△ 52.4	0	△ 100.0	50	6.4		
	8茨城	2,290	△ 9.8	1,129	△ 5.6	795	△ 35.3	5	-	361	216.7	132	-	229	100.9		
	9栃木	1,544	9.4	833	18.3	522	△ 3.7	2	-	187	13.3	0	0.0	187	13.3		
	10群馬	1,266	18.2	781	33.7	264	△ 32.5	1	△ 50.0	220	134.0	70	-	150	59.6		
	11埼玉	5,672	1.5	1,808	4.7	1,762	2.4	4	0.0	2,098	△ 1.8	624	△ 15.2	1,460	4.3		
	12千葉	4,206	4.7	1,440	12.7	1,568	12.6	166	-	1,032	△ 23.4	106	△ 83.2	926	29.0		
	13東京	12,236	△ 7.1	2,159	21.0	5,483	△ 8.4	210	81.0	4,384	△ 17.0	2,488	△ 29.7	1,826	4.8		
	14神奈川	5,452	3.0	1,447	5.2	2,042	0.0	32	100.0	1,931	3.7	621	16.5	1,250	△ 3.8		
	15新潟	1,654	30.9	939	33.8	633	23.4	3	△ 66.7	79	97.5	44	-	32	△ 20.0		
	16富山	602	13.2	422	65.5	161	△ 40.1	0	△ 100.0	19	171.4	0	0.0	19	171.4		
	17石川	906	45.9	460	39.0	304	49.0	7	△ 81.1	135	175.5	72	-	63	28.6		
	18福井	571	91.6	338	72.4	115	62.0	0	0.0	118	280.6	89	-	29	△ 6.5		
	19山梨	529	38.1	403	40.9	111	63.2	1	0.0	14	△ 50.0	0	0.0	14	△ 50.0		
	20長野	1,070	31.6	744	32.4	214	15.1	2	-	110	69.2	45	-	65	0.0		
	21岐阜	1,059	3.4	717	18.7	230	△ 20.1	2	△ 33.3	110	△ 14.7	0	0.0	110	△ 14.7		
	22静岡	2,408	△ 3.5	1,347	4.2	837	19.9	17	△ 50.0	207	△ 56.1	0	△ 100.0	207	△ 15.5		
	23愛知	6,169	8.1	2,505	19.4	2,186	11.2	2	100.0	1,476	△ 10.1	393	△ 46.5	1,083	21.0		
	24三重	1,134	34.4	672	23.1	336	92.0	2	100.0	124	1.6	0	△ 100.0	124	39.3		
	25滋賀	947	18.7	551	24.9	213	△ 14.1	8	-	175	60.6	36	-	139	27.5		
	26京都	1,995	19.5	494	12.5	769	15.8	65	-	667	17.8	336	12.4	331	24.0		
	27大阪	7,027	19.4	1,191	3.5	3,548	48.3	2	△ 33.3	2,286	△ 2.3	1,188	△ 9.5	1,096	8.0		
	28兵庫	3,719	21.9	1,220	25.6	1,186	5.1	11	57.1	1,302	37.8	727	76.0	570	8.2		
	29奈良	629	1.1	265	△ 10.8	44	△ 57.7	20	-	300	35.7	156	143.8	144	△ 8.3		
	30和歌山	556	37.6	348	45.0	151	88.8	1	0.0	56	△ 32.5	0	△ 100.0	56	107.4		
	31鳥取	281	72.4	176	76.0	97	73.2	0	0.0	8	14.3	0	0.0	8	14.3		
	32島根	472	73.5	211	93.6	236	103.4	10	900.0	15	△ 67.4	0	△ 100.0	15	275.0		
	33岡山	1,590	28.3	799	32.7	594	16.2	18	350.0	179	46.7	88	49.2	91	44.4		
	34広島	1,498	△ 6.5	668	55.3	512	△ 2.1	1	-	317	△ 51.2	94	△ 80.1	223	26.0		
	35山口	739	△ 4.2	395	12.2	268	△ 29.5	3	△ 40.0	73	114.7	36	-	37	8.8		
	36徳島	713	62.0	295	8.9	359	124.4	6	-	53	488.9	44	-	9	0.0		
	37香川	545	△ 15.6	364	△ 7.4	154	△ 32.2	1	0.0	26	4.0	0	0.0	26	4.0		
	38愛媛	736	35.3	473	49.7	213	10.4	0	△ 100.0	50	47.1	0	0.0	50	47.1		
	39高知	601	187.6	210	25.7	258	1,021.7	11	1,000.0	122	577.8	107	-	15	△ 16.7		
	40福岡	3,536	8.0	1,047	12.3	1,650	20.5	25	400.0	814	△ 16.0	401	△ 36.9	364	12.3		
41佐賀	424	△ 11.3	228	15.7	175	△ 32.4	1	-	20	△ 9.1	0	0.0	20	△ 9.1			
42長崎	483	△ 13.9	297	25.8	167	△ 44.5	1	△ 75.0	18	△ 10.0	0	0.0	18	△ 10.0			
43熊本	1,076	11.5	467	15.9	533	38.1	4	100.0	72	△ 58.6	0	△ 100.0	72	22.0			
44大分	630	9.4	279	16.3	262	△ 9.3	1	0.0	88	91.3	56	-	32	△ 30.4			
45宮崎	859	25.0	347	8.4	336	8.4	2	△ 88.9	174	346.2	110	-	62	59.0			
46鹿児島	1,038	39.3	476	11.7	420	64.7	3	△ 87.5	139	247.5	90	-	49	22.5			
47沖縄	1,580	29.2	412	22.3	1,045	27.0	4	0.0	119	101.7	99	160.5	16	△ 23.8			
地域別	1北海道	3,612	△ 16.1	1,368	17.3	1,784	△ 35.8	35	191.7	425	22.5	257	32.5	160	4.6		
	2東北	6,172	2.1	3,242	14.3	2,522	△ 3.8	9	△ 74.3	399	△ 27.8	0	△ 100.0	389	11.8		
	3関東	34,265	△ 0.1	10,744	13.1	12,761	△ 5.9	423	204.3	10,337	△ 6.8	4,086	△ 24.8	6,107	8.5		
	4北陸	3,733	37.5	2,159	45.5	1,213	14.8	10	△ 78.7	351	176.4	205	-	143	12.6		
	5中部	10,770	7.0	5,241	15.4	3,589	14.8	23	△ 41.0	1,917	△ 18.9	393	△ 60.4	1,524	12.2		
	6近畿	14,873	19.7	4,069	15.0	5,911	28.1	107	872.7	4,786	12.3	2,443	13.9	2,336	11.1		
	7中国	4,580	13.2	2,249	41.2	1,707	7.6	32	220.0	592	△ 31.0	218	△ 62.0	374	31.2		
	8四国	2,595	41.1	1,342	17.0	984	63.2	18	500.0	251	191.9	151	-	100	16.3		
	9九州	8,046	10.4	3,141	14.1	3,543	11.8	37	△ 31.5	1,325	1.1	657	△ 12.4	617	12.2		
	10沖縄	1,580	29.2	412	22.3	1,045	27.0	4	0.0	119	101.7	99	160.5	16	△ 23.8		
都市圏別	1首都圏	27,566	△ 1.8	6,854	11.2	10,855	△ 2.6	412	202.9	9,445	△ 11.2	3,839	△ 29.4	5,462	5.9		
	2中部圏	10,770	7.0	5,241	15.4	3,589	14.8	23	△ 41.0	1,917	△ 18.9	393	△ 60.4	1,524	12.2		
	3近畿圏	14,873	19.7	4,069	15.0	5,911	28.1	107	872.7	4,786	12.3	2,443	13.9	2,336	11.1		
	4その他	37,017	9.9	17,803	21.5	14,704	△ 2.3	156	△ 7.1	4,354	14.4	1,834	4.2	2,444	20.0		

※表9及び表10の地域別・都市圏別の区分は次のとおりである。

地域別	1北海道	北海道
	2東北	青森、岩手、宮城、秋田、山形、福島
	3関東	茨城、栃木、群馬、埼玉、千葉、東京、神奈川、山梨、長野
	4北陸	新潟、富山、石川、福井
	5中部	岐阜、静岡、愛知、三重
	6近畿	滋賀、京都、大阪、兵庫、奈良、和歌山
	7中国	鳥取、島根、岡山、広島、山口
	8四国	徳島、香川、愛媛、高知
	9九州	福岡、佐賀、長崎、熊本、大分、宮崎、鹿児島
	10沖縄	沖縄
都市圏別	1首都圏	埼玉、千葉、東京、神奈川
	2中部圏	岐阜、静岡、愛知、三重
	3近畿圏	滋賀、京都、大阪、兵庫、奈良、和歌山
	4その他	上記以外

着工建築物（床面積の合計，工事費予定額）着工新設住宅（戸数）

－ 季 節 調 整 値 －

（平成25年10月分）

		25年8月	25年9月	25年10月		
					25/9	25/10
着工建築物 の合計	床面積					
	合計	11,987	13,243	12,786	10.5	-3.5
	居住専用	7,095	7,570	7,756	6.7	2.5
	居住産業併用	374	509	342	36.1	-32.8
	農林水産業用	134	171	142	27.6	-17.0
	鉱工業用	675	865	598	28.1	-30.9
	公益事業用	574	381	460	-33.6	20.7
	商業用	890	1,264	1,143	42.0	-9.6
工事費 予定額	億					
	合計	21,061	22,445	22,441	6.6	-0.0
	居住専用	12,505	13,088	13,273	4.7	1.4
	居住産業併用	674	1,053	609	56.1	-42.2
	農林水産業用	184	163	144	-11.2	-11.8
	鉱工業用	888	1,439	978	62.2	-32.1
	公益事業用	662	540	568	-18.5	5.2
	商業用	1,517	1,792	1,524	18.1	-15.0
着工新設住宅 (戸)	合計	79,960	87,033	86,436	8.8	-0.7
	持家	28,430	30,308	32,028	6.6	5.7
	貸家	28,191	32,105	32,434	13.9	1.0
	給与住宅	416	604	799	45.2	32.3
	分譲住宅	22,799	25,495	20,998	11.8	-17.6
	民間資金住宅	70,109	74,276	75,052	5.9	1.0
(年率換算)		959,520	1,044,396	1,037,232		

建築物（床面積の合計），新設住宅（戸数）—季節調整値

