

I 推計値の概要

1 農業総産出額（全国推計値）

平成18年の農業総産出額(概算)は8兆2,900億円で、前年に比べ2.6%減少した。

これは、野菜、果実の産出額は価格の上昇等により増加したものの、米、乳用牛等の畜産の産出額が価格の低下等により減少したこ

農業総産出額の内訳は、2兆574億円で、農業総産出額の24.8%を占めており、昨年に続いて米を上回った。

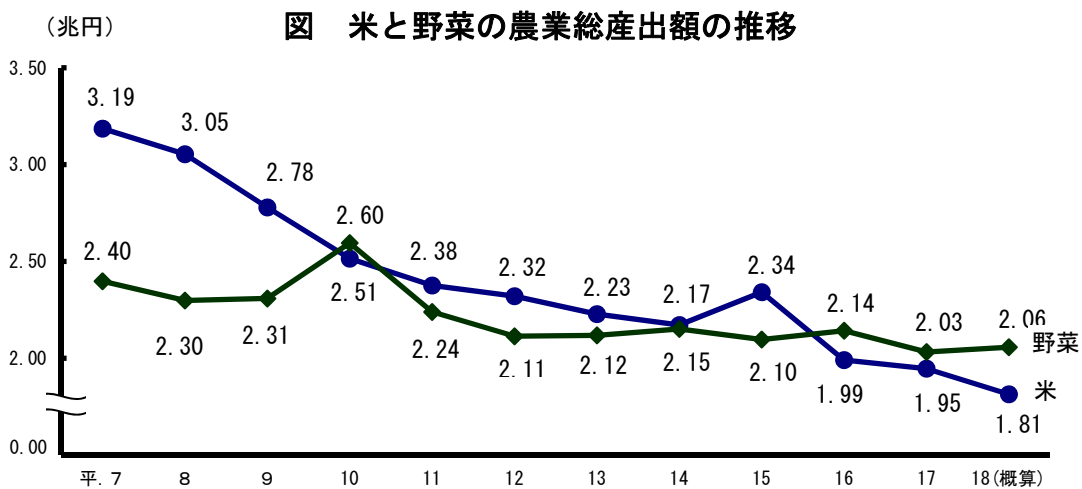
米は1兆8,146億円で同21.9%、次いで、果実が7,570億円で同9.1%、乳用牛が7,441億円で同9.0%を占めている。

野菜はトマト、きゅうり等の価格が上昇したことなどにより、産出額が増加し、3年連続1位となった。

表1 農業総産出額（平成18年、概算）

区 分	産 出 額		対 前 年 増 減 率
	億 円	構 成 比 %	
農業総産出額	82 900	100.0	△ 2.6
うち、米	18 146	21.9	△ 6.8
野 菜	20 574	24.8	1.2
果 実	7 570	9.1	4.1
肉用牛	4 601	5.6	△ 2.7
乳用牛	7 441	9.0	△ 5.0
豚	4 980	6.0	△ 0.1
鶏	6 509	7.9	△ 5.5

注：乳用牛には生乳、鶏には鶏卵、ブロイラーが含まれる。



(1) 耕種部門

耕種部門の産出額は5兆8,106億円（総産出額に対する構成比70.1%。以下、各部門とも同じ。）で、前年に比べ2.2%減少した。

これは、野菜、果実の産出額は増加したものの、米や工芸農作物等の産出額が減少したことなどによる。

- ア 米の産出額は1兆8,146億円（構成比21.9%）で、前年に比べ6.8%減少した。
これは、生産量が減少したことに加え、価格が低下したことによる。
- イ 麦類の産出額は1,461億円（構成比1.8%）で、前年に比べ4.9%減少した。
これは、小麦の生産量が減少したことなどによる。
- ウ 豆類の産出額は782億円（構成比0.9%）で、前年に比べ1.8%増加した。
これは、大豆の生産量の増加に加え、総じて価格が上昇したことによる。
- エ いも類の産出額は2,015億円（構成比2.4%）で、前年並みとなった。
- オ 野菜の産出額は2兆574億円（構成比24.8%）で、前年に比べ1.2%増加した。
これは、トマト、きゅうり等の価格が上昇したことなどによる。
- カ 果実の産出額は7,570億円（構成比9.1%）で、前年に比べ4.1%増加した。
これは、みかんの生産量は減少したものの、価格が上昇したことなどによる。
- キ 花きの産出額は4,016億円（構成比4.8%）で、前年に比べ0.7%減少した。
これは、ゆり及びきくの価格が低下したことなどによる。
- ク 工芸農作物の産出額は2,618億円（構成比3.2%）で、前年に比べ13.5%減少した。
これは、葉たばこ及び茶の生産量が減少したことに加え、茶の価格が低下したことなどによる。

(2) 畜産部門

畜産部門の産出額は2兆4,188億円（構成比29.2%）で、前年に比べ3.5%減少した。

これは、鶏及び乳用牛の産出額が減少したことなどによる。

- ア 肉用牛の産出額は4,601億円（構成比5.6%）で、前年に比べ2.7%減少した。
これは、生産量が減少したことなどによる。
- イ 乳用牛の産出額は7,441億円（構成比9.0%）で、前年に比べ5.0%減少した。
これは、生乳の生産量が減少したことに加え、価格が低下したことによる。
- ウ 豚の産出額は4,980億円（構成比6.0%）で、前年に比べ0.1%減少した。
これは、生産量は増加したものの、価格が低下したことによる。

エ 鶏の産出額は6,509億円（構成比7.9%）で、前年に比べ5.5%減少した。
これは、鶏卵の生産量は増加したものの、価格が低下したことなどによる。

表2 農業総産出額

区 分	産 出 額				対前年増減率 %
	平成18年 (概算)	構成比	平成17年	構成比	
	億円	%	億円	%	
農業総産出額	82 900	100.0	85 119	100.0	△ 2.6
うち、耕種計	58 106	70.1	59 396	69.8	△ 2.2
うち、米	18 146	21.9	19 469	22.9	△ 6.8
麦類	1 461	1.8	1 537	1.8	△ 4.9
豆類	782	0.9	768	0.9	1.8
いも類	2 015	2.4	2 016	2.4	0.0
野菜	20 574	24.8	20 327	23.9	1.2
果実	7 570	9.1	7 274	8.5	4.1
花き	4 016	4.8	4 043	4.7	△ 0.7
工芸農作物	2 618	3.2	3 027	3.6	△ 13.5
畜産計	24 188	29.2	25 057	29.4	△ 3.5
うち、肉用牛	4 601	5.6	4 730	5.6	△ 2.7
乳用牛	7 441	9.0	7 834	9.2	△ 5.0
豚	4 980	6.0	4 987	5.9	△ 0.1
鶏	6 509	7.9	6 889	8.1	△ 5.5
生産農業所得	31 103	—	32 030	—	△ 2.9

注：1 農業総産出額は、全国を推計単位として農業生産活動による最終生産物の全国の品目別生産量に、農家庭先価格を乗じて求めたものである。

2 生産農業所得は、農業総産出額から物的経費（減価償却費及び間接税を含む。）を控除し、経常補助金等を加算した農業純生産（付加価値額）である。

(3) 生産農業所得

平成18年の生産農業所得（概算）は3兆1,103億円で、前年に比べ2.9%減少した。
これは、生産量の減少及び価格低下に伴い米の産出額が減少したことによる。

2 農業産出額（市町村別推計値）

1 都道府県別にみた農業産出額

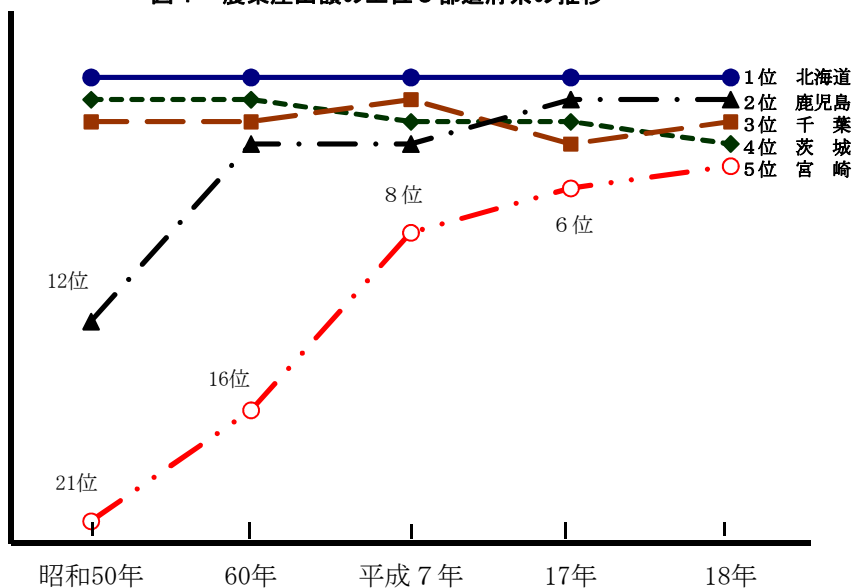
ア 平成18年の産出額は、野菜、果実は価格が上昇したことなどにより増加したものの、米の価格の低下などにより減少したことから、前年と比べ農業産出額の上位都道府県に順位の変動がみられた。

北海道、鹿児島県が前年に引き続き1位、2位、千葉県が3位で茨城県が4位、5位は宮崎県の順となっており、これら上位5道県で全国の農業産出額の3割を占めている。

表 1 農業産出額上位5都道府県

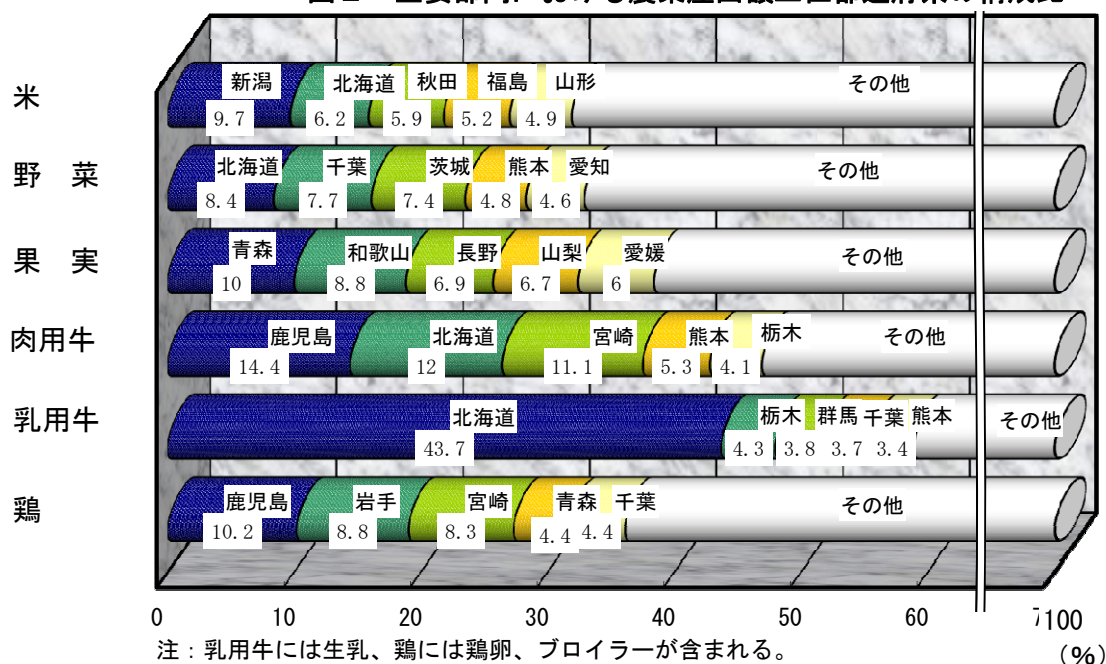
順位	都道府県	産出額	全国に占める割合
		億円	%
1	北海道	10 527	12.2
2	鹿児島県	4 079	4.7
3	千葉県	4 014	4.7
4	茨城県	3 988	4.6
5	宮崎県	3 211	3.7

図 1 農業産出額の上位5都道府県の推移



イ 主要部門について産出額が1位の都道府県をみると、米は新潟県で1,831億円（部門の全国合計に占める割合は9.7%）、野菜は北海道で1,712億円（同8.4%）、果実は青森県で771億円（同10.0%）、肉用牛は鹿児島県で800億円（同14.4%）、乳用牛は北海道で3,256億円（同43.7%）、鶏は鹿児島県で761億円（同10.2%）となっている。

図2 主要部門における農業産出額上位都道府県の構成比



ウ 近年、農業産出額が減少傾向で推移するなか、野菜、果実等産出額の増力により、和歌山県をはじめ、10府県が前年に比べ増加した。

表2 農業産出額が増加した主な府県

都道府県	産出額 億円	前年 増減率 %	主な増加部門	
			主な	品目
和歌山県	1 095	6.3	果実	みかん
青森県	2 885	3.1	野菜	やまのいも
愛媛県	1 300	2.8	果実	みかん
群馬県	2 250	2.3	野菜	キャベツ
山形県	2 152	1.3	野菜	すいか
長野県	2 322	1.1	野菜	レタス
大阪府	336	0.9	果実	みかん

※上記以外の県として、岩手県、宮崎県、沖縄県が該当。

(2) 市町村別にみた農業産出額

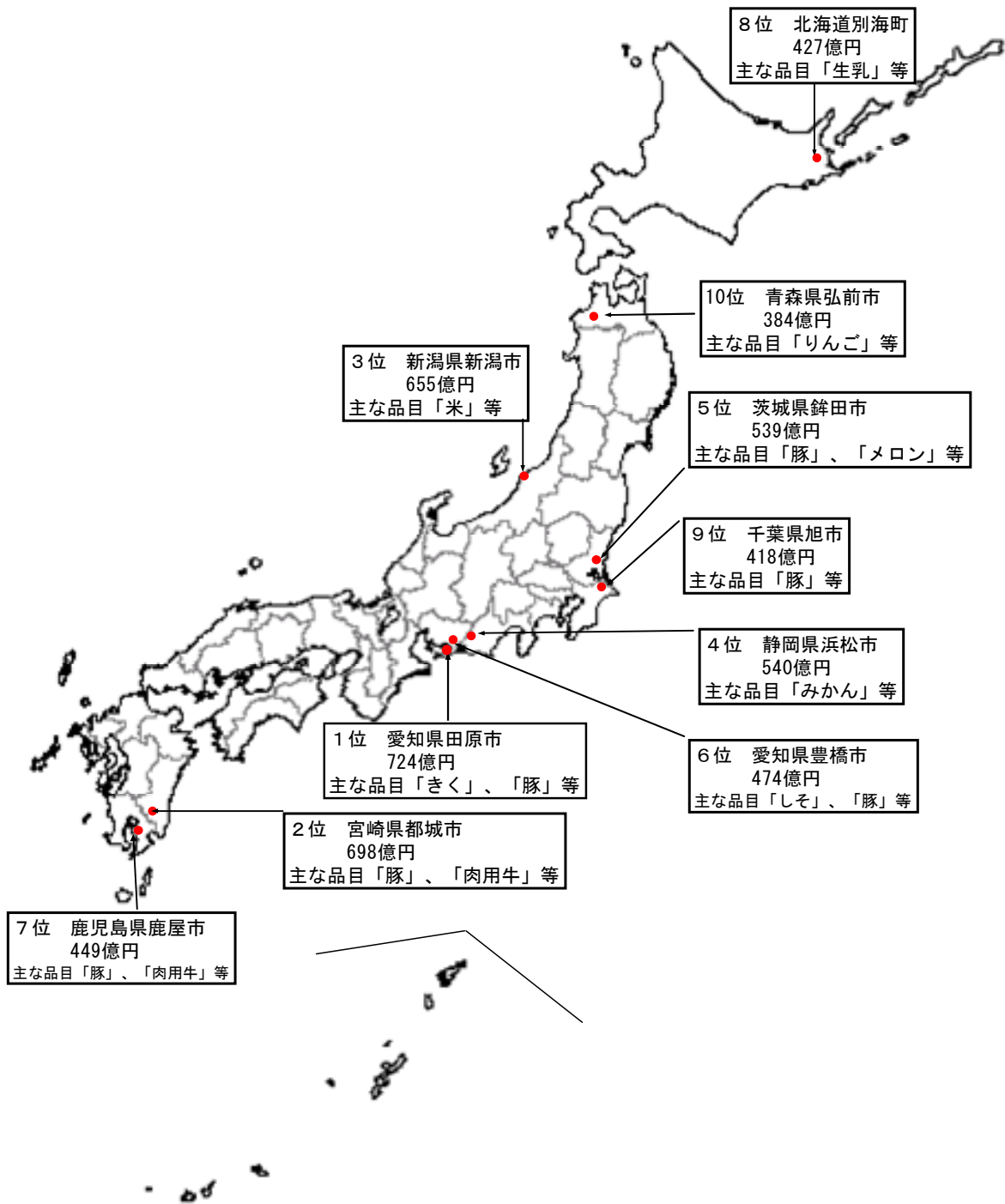
平成18年の農業産出額の上位市町村をみると、1位は愛知県田原市では724億円（主な品目は「きく」、「豚」及び「キャベツ」）となっており、次いで宮崎県都城市が698億円（主な品目は「豚」及び「肉用牛」）、新潟県新潟市が655億円（主な品目は「米」）、静岡県浜松市が540億円（主な品目は「みかん」及び「米」）、茨城県鉾田市が539億円（主な品目は「豚」及び「メロン」）となっている。

表 3 農業産出額の全国上位10市町村

順位	平成18年			平成17年		
	都道府県	市町村	産出額	都道府県	市町村	産出額
			億円			億円
1	愛知県	田原市	724	愛知県	田原市	779
2	宮崎県	都城市※	698	新潟県	新潟市	695
3	新潟県	新潟市	655	茨城県	鉾田市	533
4	静岡県	浜松市	540	静岡県	浜松市	524
5	茨城県	鉾田市	539	愛知県	豊橋市	495
6	愛知県	豊橋市	474	北海道	別海町	449
7	鹿児島県	鹿屋市※	449	千葉県	旭市	412
8	北海道	別海町	427	宮崎県	都城市	354
9	千葉県	旭市	418	鹿児島県	曾於市	345
10	青森県	弘前市※	384	福岡県	久留米市	339

注：※印は平成18年に合併した市町村である。

図3 農業産出額上位10市町村



3 主要部門の農業産出額

(1) 米

米の産出額が最も多い都道府県は新潟県で1,831億円、米の割合が最も高い都道府県は富山県で73.4%となっている。また、産出額が最も多い市町村は新潟県新潟市で371億円、割合が最も高い市町村は秋田県大潟村で93.8%となっている。

表4 米の上位3位(産出額の多い順、農業産出額に占める割合の高い順(以下、同じ。))の都道府県

産出額の多い順			農業産出額に占める割合の高い順		
区分	産出額 (億円)	全国に占める 割合(%)	区分	構成比 (%)	産出額 (億円)
新潟県	1 831	9.7	富山県	73.4	533
北海道	1 164	6.2	福井県	68.3	338
秋田県	1 108	5.9	新潟県	61.8	1 831

注：構成比は農業産出額に占める割合である。

(以下、構成比の表において同じ。)

表5 米の上位3位の市町村

産出額の多い順			農業産出額に占める割合の高い順		
区分	産出額 (億円)	当該県の米に 占める割合(%)	区分	構成比 (%)	産出額 (億円)
新潟県新潟市	371	20.3	秋田県大潟村	93.8	115
新潟県長岡市	173	9.4	富山県滑川市	86.0	19
秋田県大仙市	158	14.3	滋賀県高月町	85.7	9

注：1 農業産出額計が10億円以上の市町村を対象とした。

2 秘密保護上統計数値を公表していない市町村を除く。

(以下、市町村の表において同じ。)

(2) 麦類

麦類の産出額が最も多い都道府県は北海道で770億円(主な品目は「小麦」)、麦類の割合が最も高い都道府県は佐賀県で8.3%(主な品目は「小麦」及び「二条大麦」となっている。また、産出額が最も多い市町村は北海道音更町で55億円(主な品目は「小麦」)、割合が最も高い市町村は北海道当別町で32.7%(主な品目は「小麦」)となっている。

表6 麦類の上位3位の都道府県

産出額の多い順			農業産出額に占める割合の高い順		
区分	産出額 (億円)	全国に占める 割合(%)	区分	構成比 (%)	産出額 (億円)
北海道	770	57.0	佐賀県	8.3	99
福岡県	112	8.3	北海道	7.3	770
佐賀県	99	7.3	福岡県	5.3	112

表7 麦類の上位3位の市町村

産出額の多い順			農業産出額に占める割合の高い順		
区分	産出額 (億円)	北海道の麦類に 占める割合(%)	区分	構成比 (%)	産出額 (億円)
北海道音更町	55	7.1	北海道当別町	32.7	23
北海道帯広市	50	6.5	佐賀県川副町	29.8	10
北海道芽室町	46	6.0	佐賀県東与賀町	29.3	4

(3) 豆類

豆類の産出額が最も多い都道府県は北海道で335億円（主な品目は「大豆」及び「小豆」）、豆類の割合が最も高い都道府県も同じく北海道で3.2%となっている。また、産出額が最も多い市町村は北海道音更町で25億円（主な品目は「小豆」及び「大豆」）、割合が最も高い市町村は兵庫県篠山市で29.6%（主な品目は「大豆」）となっている。

表8 豆類の上位3位の都道府県

産出額の多い順			農業産出額に占める割合の高い順		
区分	産出額 (億円)	全国に占める 割合(%)	区分	構成比 (%)	産出額 (億円)
北海道	335	38.8	北海道	3.2	335
千葉県	67	7.8	滋賀県	3.1	20
兵庫県	33	3.8	富山県	2.3	17

表9 豆類の上位3位の市町村

産出額の多い順			農業産出額に占める割合の高い順		
区分	産出額 (億円)	当該道県の豆類に占 める割合(%)	区分	構成比 (%)	産出額 (億円)
北海道音更町	25	7.5	兵庫県篠山市	29.6	17
兵庫県篠山市	17	51.5	北海道剣淵町	24.2	10
北海道帯広市	16	4.8	北海道壮瞥町	15.2	2

(4) いも類

いも類の産出額が最も多い都道府県は北海道で692億円（品目は「ばれいしょ」）、いも類の割合が最も高い都道府県は長崎県で7.8%（主な品目は「ばれいしょ」）となっている。また、産出額が最も多い市町村は茨城県鉾田市で74億円（主な品目は「かんしょ」）、割合が最も高い市町村は徳島県松茂町で52.9%（主な品目は「かんしょ」）となっている。

表10 いも類の上位3位の都道府県

産出額の多い順			農業産出額に占める割合の高い順		
区分	産出額 (億円)	全国に占める 割合(%)	区分	構成比 (%)	産出額 (億円)
北海道	692	32.0	長崎県	7.8	104
鹿児島県	292	13.5	徳島県	7.5	79
千葉県	217	10.0	鹿児島県	7.2	292

表11 いも類の上位3位の市町村

産出額の多い順			農業産出額に占める割合の高い順		
区分	産出額 (億円)	当該道県のいも類に 占める割合(%)	区分	構成比 (%)	産出額 (億円)
茨城県鉾田市	74	38.7	徳島県松茂町	52.9	12
千葉県香取市	67	30.9	北海道俱知安町	43.2	19
北海道帯広市	54	7.8	茨城県大洗町	41.5	5

(5) 野菜

野菜の産出額が最も多い都道府県は北海道で1,712億円（主な品目は「たまねぎ」及び「トマト」）、野菜の割合が最も高い都道府県は高知県で57.5%（主な品目は「なす」及び「みょうが」）となっている。また、産出額が最も多い市町村は茨城県鉾田市で290億円（主な品目は「メロン」及び「トマト」）、割合が最も高い市町村は長野県川上村で98.8%（主な品目は「レタス」）となっている。

表12 野菜の上位3位の都道府県

産出額の多い順			農業産出額に占める割合の高い順		
区分	産出額 (億円)	全国に占める 割合(%)	区分	構成比 (%)	産出額 (億円)
北海道	1 712	8.4	高知県	57.5	568
千葉県	1 570	7.7	東京都	55.8	155
茨城県	1 512	7.4	神奈川県	48.2	355

表13 野菜の上位3位の市町村

産出額の多い順			農業産出額に占める割合の高い順		
区分	産出額 (億円)	当該県の野菜に 占める割合(%)	区分	構成比 (%)	産出額 (億円)
茨城県鉾田市	290	19.2	長野県川上村	98.8	78
愛知県豊橋市	226	24.2	北海道夕張市	98.2	27
愛知県田原市	183	19.6	神奈川県三浦市	94.7	91

(6) 果実

果実の産出額が最も多い都道府県は青森県で771億円（主な品目は「りんご」）、果実の割合が最も高い都道府県は山梨県で61.8%（主な品目は「ぶどう」及び「もも」）となっている。また、産出額が最も多い市町村は青森県弘前市で304億円（主な品目は「りんご」）、果実の割合が最も高い市町村は山梨県山梨市で93.7%（主な品目は「ぶどう」及び「もも」）となっている。

表14 果実の上位3位の都道府県

産出額の多い順			農業産出額に占める割合の高い順		
区分	産出額 (億円)	全国に占める 割合(%)	区分	構成比 (%)	産出額 (億円)
青森県	771	10.0	山梨県	61.8	514
和歌山県	675	8.8	和歌山県	61.6	675
長野県	532	6.9	愛媛県	35.8	466

表15 果実の上位3位の市町村

産出額の多い順			農業産出額に占める割合の高い順		
区分	産出額 (億円)	当該県の果実に 占める割合(%)	区分	構成比 (%)	産出額 (億円)
青森県弘前市	304	39.4	山梨県山梨市	93.7	103
山梨県笛吹市	172	33.5	山梨県甲州市	91.9	102
静岡県浜松市	170	50.9	和歌山県有田市	90.9	54

(7) 花き

花きの産出額が最も多い都道府県は愛知県で706億円（主な品目は「きく」及び「観葉植物（鉢もの）」）、花きの割合が最も高い都道府県も同じく愛知県で22.7%となっている。また、産出額が最も多い市町村は愛知県田原市で354億円（主な品目は「きく」）、割合が最も高い市町村は東京都八丈町で85.3%（主な品目は「切り葉」）となっている。

表16 花きの上位3位の都道府県

産出額の多い順			農業産出額に占める割合の高い順		
区分	産出額 (億円)	全国に占める 割合(%)	区分	構成比 (%)	産出額 (億円)
愛知県	706	17.7	愛知県	22.7	706
福岡県	210	5.3	東京都	17.3	48
千葉県	207	5.2	沖縄県	14.2	129

表17 花きの上位3位の市町村

産出額の多い順			農業産出額に占める割合の高い順		
区分	産出額 (億円)	当該県の花きに 占める割合(%)	区分	構成比 (%)	産出額 (億円)
愛知県田原市	354	50.1	東京都八丈町	85.3	19
静岡県浜松市	78	39.2	奈良県平群町	73.6	11
千葉県南房総市	61	29.5	長野県富士見町	59.8	29

(8) 工芸農作物

工芸農作物の産出額が最も多い都道府県は北海道で639億円（主な品目は「てんさい」）、工芸農作物の割合が最も高い都道府県は沖縄県で20.8%（主な品目は「さとうきび」）となっている。また、産出額が最も多い市町村は沖縄県宮古島市で73億円（主な品目は「さとうきび」）、割合が最も高い市町村は沖縄県南大東村で82.9%（主な品目は「さとうきび」）となっている。

表18 工芸農作物の上位3位の都道府県

産出額の多い順			農業産出額に占める割合の高い順		
区分	産出額 (億円)	全国に占める 割合(%)	区分	構成比 (%)	産出額 (億円)
北海道	639	23.9	沖縄県	20.8	188
静岡県	425	15.9	静岡県	17.4	425
鹿児島県	354	13.2	鹿児島県	8.7	354

表19 工芸農作物の上位3位の市町村

産出額の多い順			農業産出額に占める割合の高い順		
区分	産出額 (億円)	当該県の工芸農作物に 占める割合(%)	区分	構成比 (%)	産出額 (億円)
沖縄県宮古島市	73	38.8	沖縄県南大東村	82.9	9
静岡県静岡市	67	15.8	静岡県川根本町	69.6	13
静岡県牧之原市	59	13.9	静岡県川根町	68.0	9

(9) 肉用牛

肉用牛の産出額が最も多い都道府県は鹿児島県で800億円、肉用牛の割合が最も高い都道府県も同じく鹿児島で19.6%となっている。また、産出額が最も多い市町村は宮崎県都城市で151億円、割合が最も高い市町村は熊本県南小国町及び沖縄県竹富町で65.3%となっている。

表20 肉用牛の上位3位の都道府県

産出額の多い順			農業産出額に占める割合の高い順		
区分	産出額 (億円)	全国に占める 割合(%)	区分	構成比 (%)	産出額 (億円)
鹿児島県	800	14.4	鹿児島県	19.6	800
北海道	668	12.0	宮崎県	19.1	613
宮崎県	613	11.1	沖縄県	18.0	163

表21 肉用牛の上位3位の市町村

産出額の多い順			農業産出額に占める割合の高い順		
区分	産出額 (億円)	当該県の肉用牛に占 める割合(%)	区分	構成比 (%)	産出額 (億円)
宮崎県都城市	151	24.6	熊本県南小国町	65.3	18
鹿児島県鹿屋市	97	12.1	沖縄県竹富町	65.3	15
鹿児島県曾於市	79	9.9	沖縄県多良間村	59.9	9

(10) 乳用牛

乳用牛の産出額が最も多い都道府県は北海道で3,256億円、乳用牛の割合が最も高い都道府県も同じく北海道で30.9%となっている。また、産出額が最も多い市町村は北海道別海町で412億円、割合が最も高い市町村は北海道猿払村及び北海道西興部村で99.6%となっている。

表22 乳用牛の上位3位の都道府県

産出額の多い順			農業産出額に占める割合の高い順		
区分	産出額 (億円)	全国に占める 割合(%)	区分	構成比 (%)	産出額 (億円)
北海道	3 256	43.7	北海道	30.9	3 256
栃木県	318	4.3	群馬県	12.5	281
群馬県	281	3.8	栃木県	12.2	318

表23 乳用牛の上位3位の市町村

産出額の多い順			農業産出額に占める割合の高い順		
区分	産出額 (億円)	北海道の乳用牛に占 める割合(%)	区分	構成比 (%)	産出額 (億円)
北海道別海町	412	12.7	北海道猿払村	99.6	32
北海道中標津町	157	4.8	北海道西興部村	99.6	10
北海道標茶町	144	4.4	北海道中頓別町	98.9	16

(11) 豚

豚の産出額が最も多い都道府県は鹿児島県で730億円、豚の割合が最も高い都道府県も同じく鹿児島県で17.9%となっている。また、産出額が最も多い市町村は宮崎県都城市で225億円、割合が最も高い市町村は沖縄県国頭村63.2%となっている。

表24 豚の上位3位の都道府県

産出額の多い順			農業産出額に占める割合の高い順		
区 分	産出額 (億円)	全国に占める 割合(%)	区 分	構成比 (%)	産出額 (億円)
鹿児島県	730	13.5	鹿児島県	17.9	730
宮崎県	505	9.3	宮崎県	15.7	505
茨城県	393	7.3	群馬県	13.6	306

表25 豚の上位3位の市町村

産出額の多い順			農業産出額に占める割合の高い順		
区 分	産出額 (億円)	当該県の豚に 占める割合(%)	区 分	構成比 (%)	産出額 (億円)
宮崎県都城市	225	44.6	沖縄県国頭村	63.2	22
鹿児島県鹿屋市	158	21.6	福島県鮫川村	56.7	16
茨城県鉾田市	129	32.8	愛知県瀬戸市	55.3	6

(12) 鶏

鶏の産出額が最も多い都道府県は鹿児島県で761億円（主な品目は「ブロイラー」）、鶏の割合が最も高い都道府県は岩手県で25.9%（主な品目は「ブロイラー」）となっている。また、産出額が最も多い市町村は宮崎県都城市で148億円（主な品目は「ブロイラー」）、割合が最も高い市町村は岐阜県瑞浪市で80.5%（主な品目は「鶏卵」）となっている。

表26 鶏の上位3位の都道府県

産出額の多い順			農業産出額に占める割合の高い順		
区 分	産出額 (億円)	全国に占める 割合(%)	区 分	構成比 (%)	産出額 (億円)
鹿児島県	761	10.2	岩手県	25.9	660
岩手県	660	8.8	香川県	20.4	162
宮崎県	617	8.3	宮崎県	19.2	617

表27 鶏の上位3位の市町村

産出額の多い順			農業産出額に占める割合の高い順		
区 分	産出額 (億円)	当該県の鶏に占 める割合(%)	区 分	構成比 (%)	産出額 (億円)
宮崎県都城市	148	24.0	岐阜県瑞浪市	80.5	58
鹿児島県出水市	97	12.7	岩手県九戸村	76.3	90
岩手県九戸村	90	13.6	宮崎県門川町	73.1	21