

I 調査結果の概要

1 全国主要7都市における国産標準品、高付加価値品、地場産品及び輸入品の価格・販売動向

(1) 販売区分別の販売店舗数

平成16年における販売区分別（国産標準品、高付加価値品（有機栽培品、特別栽培品）、地場産品及び輸入品。以下同じ。）の販売店舗数割合（1か月当たり平均）は以下のとおりであった。

ア 国産標準品については、輸入品が多いパプリカ、かぼちゃ、アスパラガス及びブロッコリーではそれぞれ3割、7割、7割、8割と販売店舗数の割合が低いものの、その他の品目は概ね9割以上の店舗で販売されている。

イ 高付加価値品のうち有機栽培品については、にんじん、ばれいしょ及びたまねぎが約1割の店舗で販売されている。

特別栽培品については、トマト、ミニトマト、ピーマンなど7品目が1割以上の店舗で販売されている。

ウ 地場産品については、ほうれんそうが1割近くの店舗で販売されているものの、他の品目では販売店舗数割合は総じて低くなっている。

エ 輸入品については、にんにくが7割、ブロッコリー及びパプリカが約6割の店舗で販売されている。

また、平成16年11月には野菜が国産品の出荷量減少により価格が高騰したため、通常はあまり取り扱われないだいこん、はくさい、キャベツ、レタスの輸入品を販売する店舗もみられた。

表1 販売区分別の販売店舗数・割合（1か月当たり平均）

品目	実数					販売店舗数割合				
	国産標準品	高付加価値品		地場産品	輸入品	国産標準品	高付加価値品		地場産品	輸入品
		有機栽培品	特別栽培品				有機栽培品	特別栽培品		
だいこん	110	7	3	5	0	99.4	6.3	3.0	4.2	0.2
にんじん	109	14	14	2	3	98.3	12.6	12.6	1.9	2.3
ごぼう	105	6	14	2	10	95.0	5.7	12.2	1.4	9.0
はくさい	111	1	5	2	0	99.6	0.6	4.4	1.5	0.2
キャベツ	111	3	8	2	1	100.0	2.3	6.8	1.4	0.5
ほうれんそう	104	9	4	11	-	93.7	7.7	4.0	9.8	-
ねぎ	108	2	2	2	20	97.4	1.6	1.7	1.9	17.9
アスパラガス	76	0	1	1	62	68.7	0.2	1.1	0.5	55.6
ブロッコリー	88	1	0	3	68	79.4	0.5	0.4	2.3	61.5
レタス	110	2	7	2	0	99.0	1.6	6.2	1.5	0.2
きゅうり	110	4	10	5	0	99.3	3.5	8.8	4.1	0.1
かぼちゃ	76	0	4	0	43	68.0	0.3	3.2	0.3	39.1
なす	107	1	4	3	0	95.9	1.1	3.3	2.8	0.1
トマト	108	4	20	7	-	97.5	3.3	17.9	6.2	-
ミニトマト	109	3	16	1	2	98.0	2.9	14.4	1.3	1.8
ピーマン	109	2	15	2	-	97.9	2.0	13.4	1.7	-
パプリカ	36	-	1	-	68	32.7	-	0.7	-	61.3
ばれいしょ	108	11	13	2	-	97.4	9.6	12.0	1.4	-
さといも	106	3	6	2	2	95.5	2.5	5.2	1.6	2.0
たまねぎ	108	12	14	2	3	96.8	11.0	12.6	2.0	2.9
にんにく	95	1	5	-	77	85.4	1.1	4.4	-	69.1
しょうが	100	1	9	1	45	89.9	0.7	7.8	0.5	40.1
生しいたけ	109	0	1	5	35	97.8	0.1	0.6	4.4	31.8

注：1 実数は、平成16年1年間における月平均の販売店舗数である。

2 販売店舗数割合は、調査店舗数に対する有機栽培品、特別栽培品などの各区分別の販売店舗数の割合である。

(2) 価格動向

主要品目について、販売区分別の価格動向をみると、月別に価格の騰落はあるものの、有機栽培品、特別栽培品は国産標準品の価格を上回って推移し、輸入品は国産標準品の価格を下回って推移している。

販売区分別、品目別の価格比は以下のとおりである。

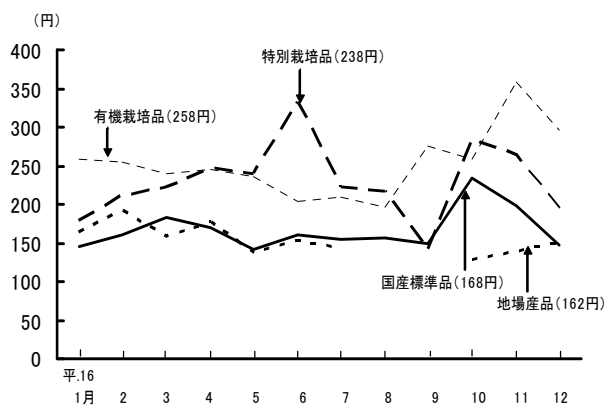
ア 有機栽培品の価格を国産標準品と比較してみると、年平均で、にんじんが99%、たまねぎが94%、ばれいしょが68%、だいこんが54%それぞれ国産標準品を上回っている。

イ 特別栽培品は、年平均で、トマトが50%、たまねぎが39%、ピーマンが36%、ミニトマトが11%それぞれ国産標準品を上回っている。

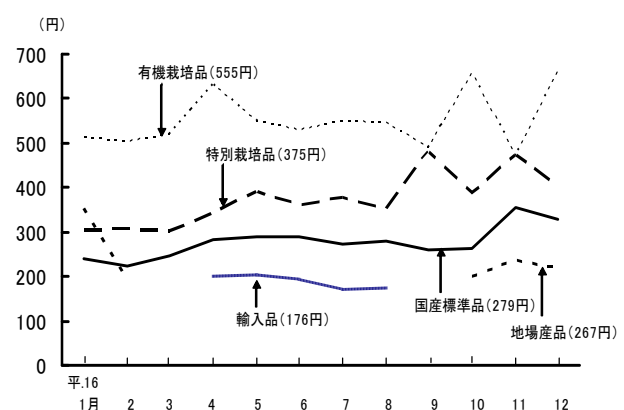
ウ 輸入品は、年平均で、ブロッコリーが33%、しょうがが44%、生しいたけが48%、にんにくが74%それぞれ国産標準品を下回っている。

図2 販売区分別の価格推移

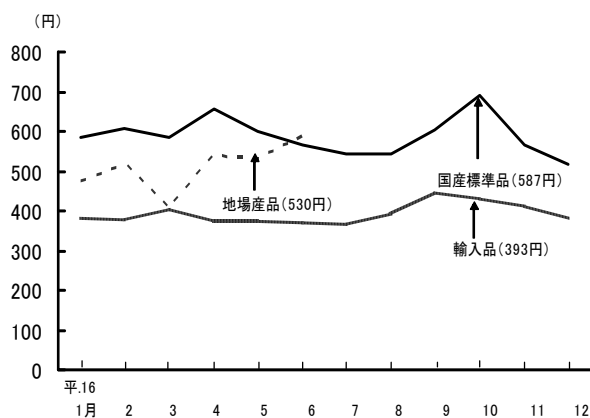
だいこん



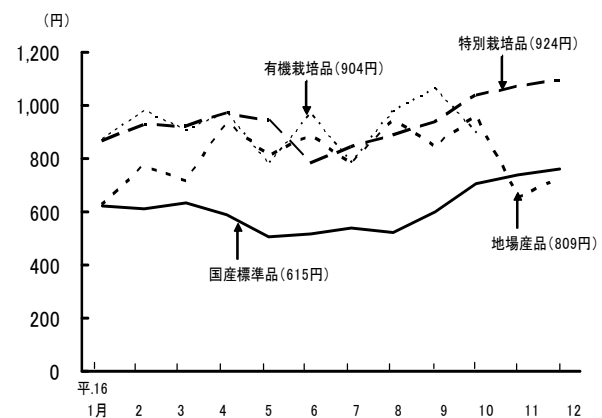
にんじん



ブロッコリー



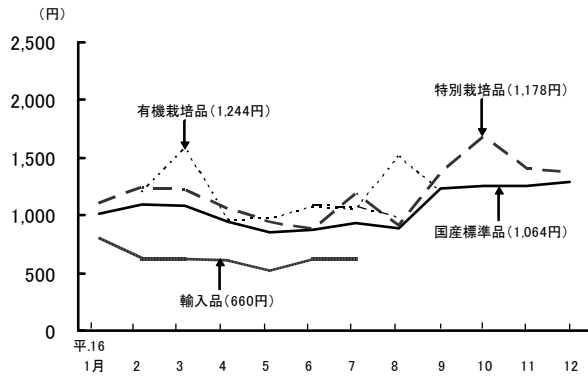
トマト



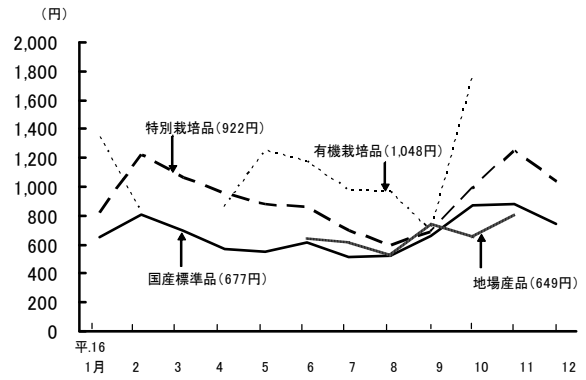
注：1 () 内の価格は、年平均価格である。

2 グラフが途切れている部分は、当該月に調査客体において販売がなかったものである。(以下同様である。)

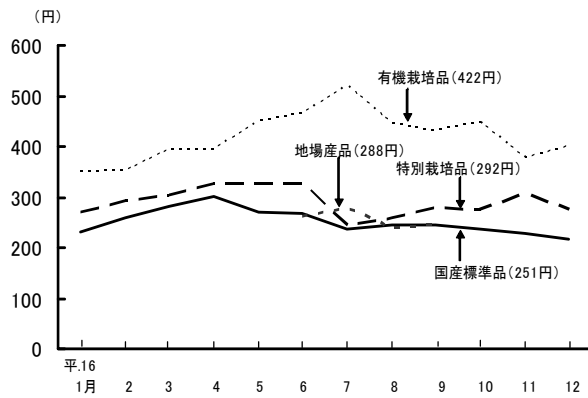
ミニトマト



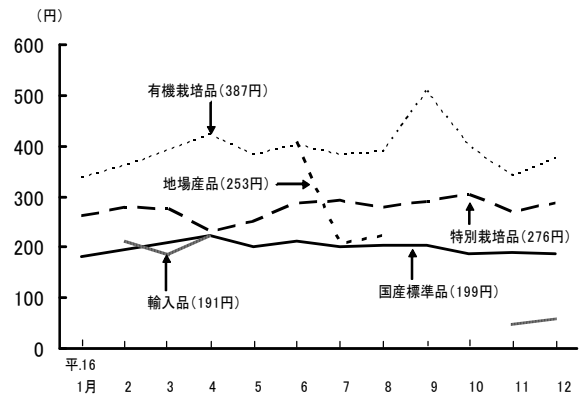
ピーマン



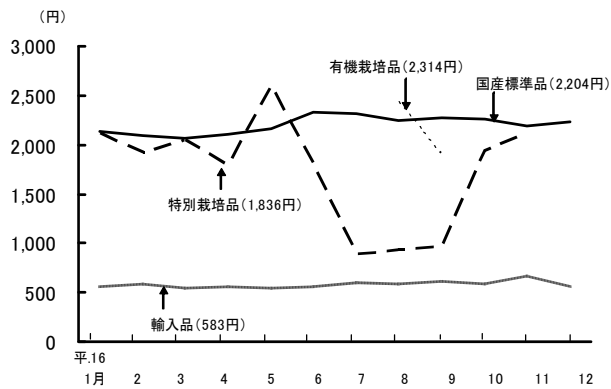
ばれいしょ



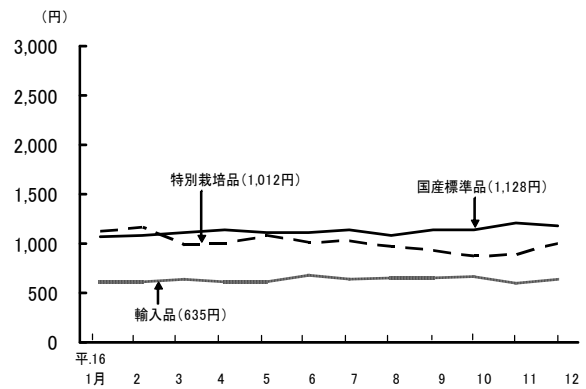
たまねぎ



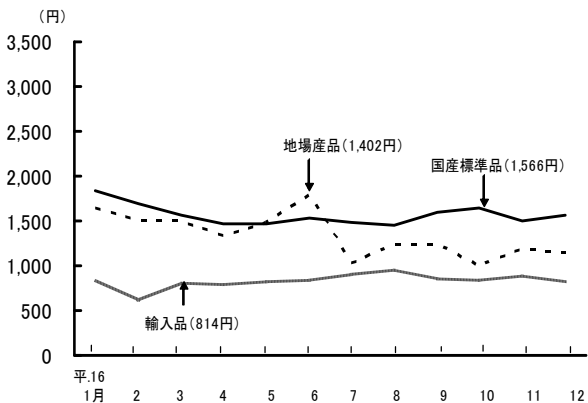
にんにく



しょうが



生しいたけ



2 並列販売店舗における国産標準品、高付加価値品、地場産品及び輸入品の価格・販売動向

(1) 販売区分別の並列販売店舗数割合

販売区分別の並列販売店舗数割合（1か月当たり平均）は以下のとおりであった。

ア 国産標準品と有機栽培品では、にんじんが11%、たまねぎが9%、ばれいしょが8%の店舗で並列販売されている。

イ 国産標準品と特別栽培品では、トマトが18%、ミニトマトが14%、ピーマン及びたまねぎが13%など比較的高い割合で並列販売されている。

ウ 国産標準品と地場産品の並列販売店舗数割合は、各品目とも総じて低くなっている。

エ 国産標準品と輸入品では、輸入量の多いにんにく、ブロッコリー、しょうが、生しいたけなどが高い割合で並列販売されている。

表3 販売区分別の並列販売店舗数・割合（1か月当たり平均）

品目	実数				並列販売店舗数割合			
	高付加価値品		地場産品	輸入品	高付加価値品		地場産品	輸入品
	有機栽培品	特別栽培品			有機栽培品	特別栽培品		
だいこん	7	3	4	-	6.3	3.0	3.2	-
にんじん	12	14	1	3	10.8	12.3	1.3	2.3
ごぼう	5	12	1	8	4.6	10.7	1.3	7.1
はくさい	1	5	1	-	0.6	4.4	1.1	-
キャベツ	3	7	1	-	2.3	6.5	1.1	-
ほうれんそう	7	4	5	-	6.5	3.8	4.6	-
ねぎ	2	2	1	20	1.4	1.7	1.3	17.7
アスパラガス	-	1	0	30	-	0.8	0.1	27.3
ブロッコリー	1	0	1	48	0.5	0.3	1.0	43.2
レタス	2	7	1	-	1.4	5.9	1.1	-
きゅうり	4	9	4	-	3.3	8.4	3.4	-
かぼちゃ	0	3	-	11	0.3	2.6	-	9.6
なす	1	4	2	-	1.1	3.2	1.4	-
トマト	4	19	6	-	3.2	17.5	5.5	-
ミニトマト	3	16	1	2	2.9	14.3	1.3	1.6
ピーマン	2	14	2	-	2.0	12.8	1.6	-
パプリカ	-	-	-	4	-	-	-	3.2
ばれいしょ	9	13	1	-	8.1	12.0	1.3	-
さといも	3	5	1	2	2.3	4.2	1.3	1.4
たまねぎ	10	14	2	3	8.6	12.5	2.0	2.9
にんにく	1	3	-	64	0.9	2.7	-	57.7
しょうが	-	5	-	37	-	4.4	-	33.2
生しいたけ	-	-	5	34	-	-	4.4	31.0

注:1 実数は、平成16年1年間における月平均の並列販売店舗数である。

2 並列販売店舗数割合は、調査店舗数に対する国産標準品と有機栽培品、特別栽培品などを並列して販売している店舗数の割合である。

(2) 販売区分別の販売数量割合

販売区分別の販売数量割合（1か月当たり平均）は以下のとおりであった。

ア 有機栽培品の販売数量割合は、にんにくが32%、さといもが13%となっている。

イ 特別栽培品の販売数量割合は、しょうがが49%、かぼちゃが38%、にんにくが27%、ばれいしょが26%となっている。

ウ 地場産品の販売数量割合は、ブロッコリーが49%、さといも及び生しいたけが26%となっている。

エ 輸入品の販売数量割合は、さといも、ブロッコリー、にんにく、にんじんが6割以上となっている。

表4 販売区分別の並列販売店舗における販売数量の割合（1店舗、1か月当たり平均）

品目	実数				国産標準品との販売数量割合			
	高付加価値品		地場産品	輸入品	高付加価値品		地場産品	輸入品
	有機栽培品	特別栽培品			有機栽培品	特別栽培品		
だいこん	25	22	187	-	3.0	3.3	13.9	-
にんじん	26	57	97	205	6.4	15.6	10.2	61.0
ごぼう	6	16	24	24	9.8	21.3	13.2	49.0
はくさい	19	50	170	-	2.8	6.8	10.7	-
キャベツ	25	40	103	-	2.2	4.5	6.8	-
ほうれんそう	8	16	61	-	3.4	8.6	19.1	-
ねぎ	7	18	43	132	2.8	9.6	11.9	47.1
アスパラガス	-	5	-	29	-	5.0	-	42.6
ブロッコリー	8	10	86	147	2.5	6.9	48.9	63.9
レタス	10	44	79	-	2.4	13.7	8.4	-
きゅうり	9	14	82	-	1.2	3.2	7.9	-
かぼちゃ	3	133	-	140	1.0	37.6	-	59.6
なす	8	16	49	-	2.0	5.0	20.9	-
トマト	13	39	93	-	2.0	7.6	20.8	-
ミニトマト	5	17	18	17	4.2	16.7	10.2	54.8
ピーマン	5	18	33	-	3.1	12.5	16.4	-
パプリカ	-	-	-	20	-	-	-	52.6
ばれいしょ	19	160	110	-	4.9	26.4	13.1	-
さといも	12	14	53	54	13.0	12.6	26.4	64.3
たまねぎ	36	193	66	163	4.7	20.7	7.4	23.6
にんにく	7	8	-	18	31.8	26.7	-	62.1
しょうが	-	32	-	26	-	49.2	-	45.6
生しいたけ	-	-	27	40	-	-	25.5	48.8

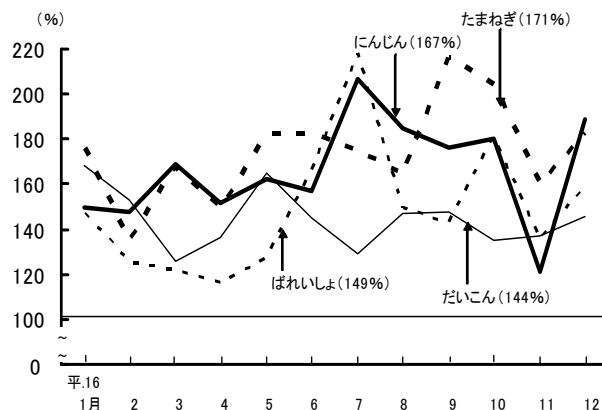
注：並列販売店舗における1店舗当たりの月平均の販売数量である。また、割合は並列販売店舗における国産標準品に対する販売数量割合である。

例) 有機栽培品の販売割合 = 有機栽培品の販売数量 / (国産標準品の販売数量 + 有機栽培品の販売数量) × 100

(3) 価格動向

ア 並列販売店舗における有機栽培品の価格を国産標準品と比較してみると、年平均で、たまねぎが71%、にんじんが67%、ぼれいしょが49%、だいこんが44%、それぞれ国産標準品を上回っている。

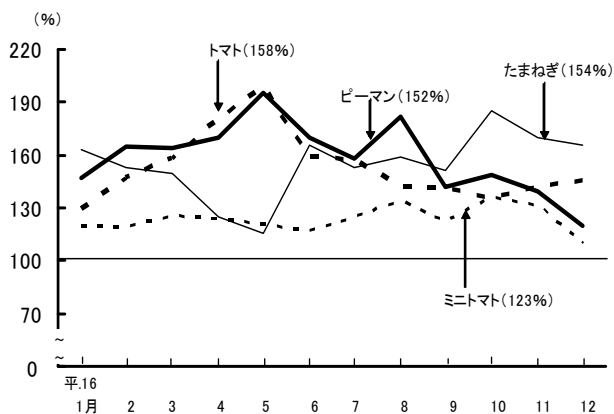
図3 有機栽培品の国産標準品との価格比



注：1 国産標準品の価格を100とした比率 (%) である。
 2 () の数値は、年平均の価格比である。
 (以下、図4、図5において同じ。)

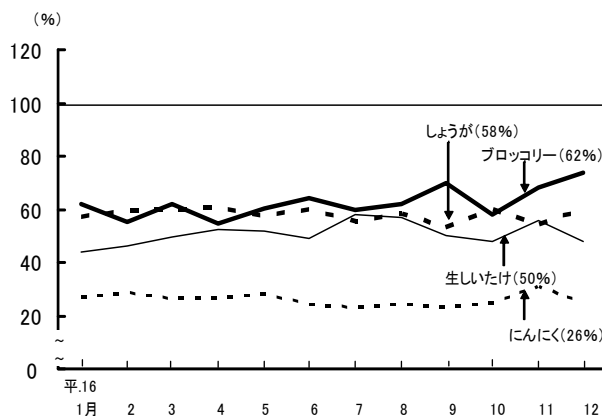
イ 特別栽培品の価格を国産標準品と比較すると、トマトが58%、たまねぎが54%、ピーマンが52%、ミニトマトが23%、それぞれ国産標準品を上回っている。

図4 特別栽培品の国産標準品との価格比



ウ 輸入品の価格を国産標準品と比較すると、ブロッコリーが38%、しょうがが42%、生しいたけが50%、にんにくが74%、それぞれ国産標準品を下回っている。

図5 輸入品の国産標準品との価格比

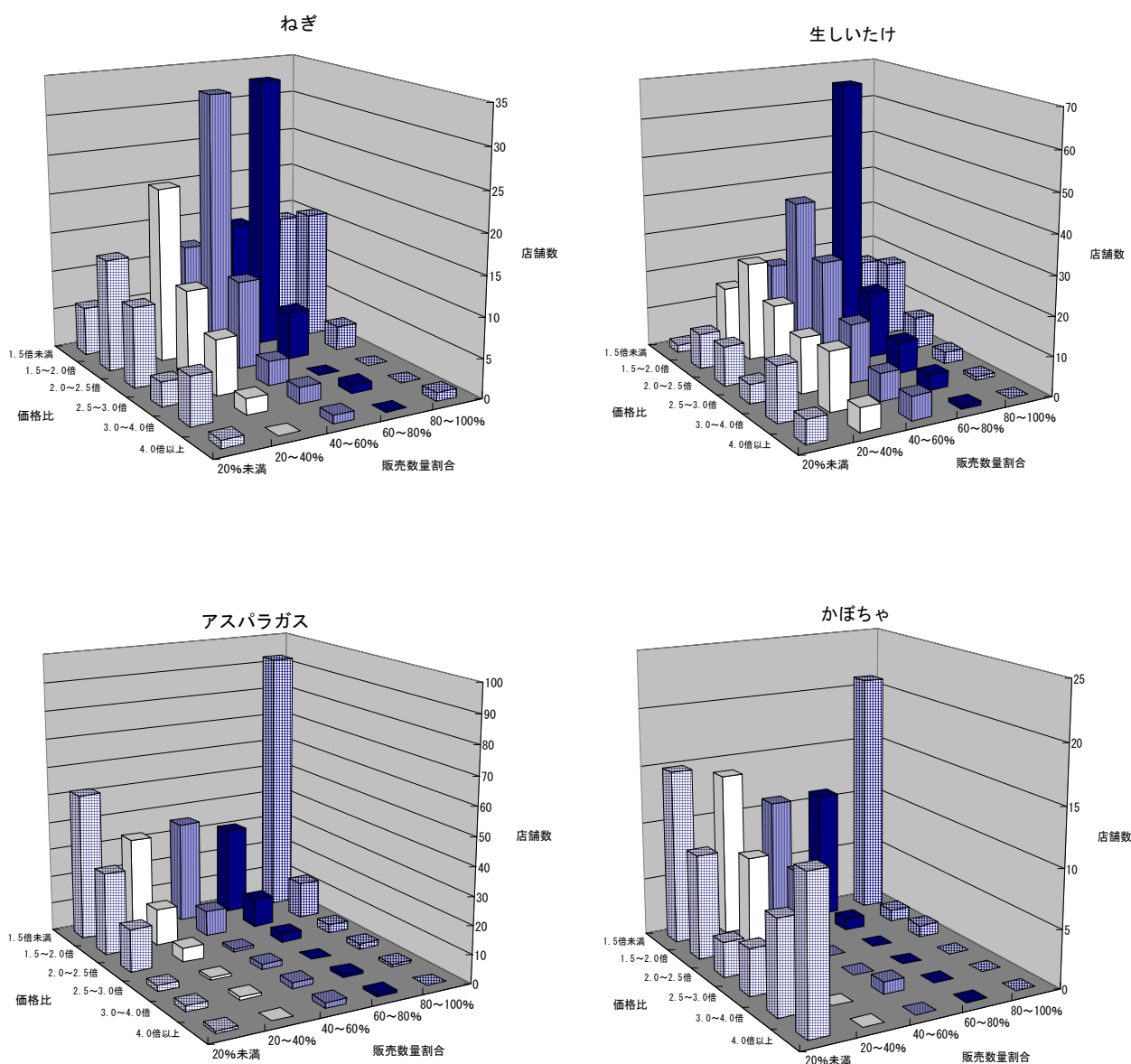


(4) 輸入品に対する国産標準品の価格比と国産標準品の販売数量割合

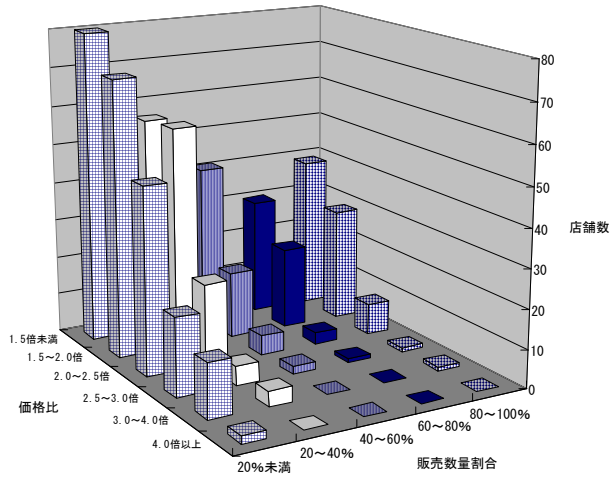
国産標準品と輸入品の並列販売店舗において、輸入品の販売が多かった品目について、輸入品に対する国産標準品の価格比と国産標準品の販売数量割合による店舗数の分布をみると、ねぎ及び生しいたけでは、価格比が1.5～2倍程度で、国産品の販売数量割合が60～80%の店舗が最も多く、アスパラガス及びかぼちゃでは、価格比が1.5倍未満で販売数量割合が80～100%の店舗が多かった。

また、ブロッコリーは価格比が1.5倍未満で販売数量割合が20%未満、にんにくは価格比が2～4倍で販売数量割合が40～60%、しょうがは価格比が1.5倍未満で販売数量割合が60～80%の店舗がそれぞれ最も多かった。

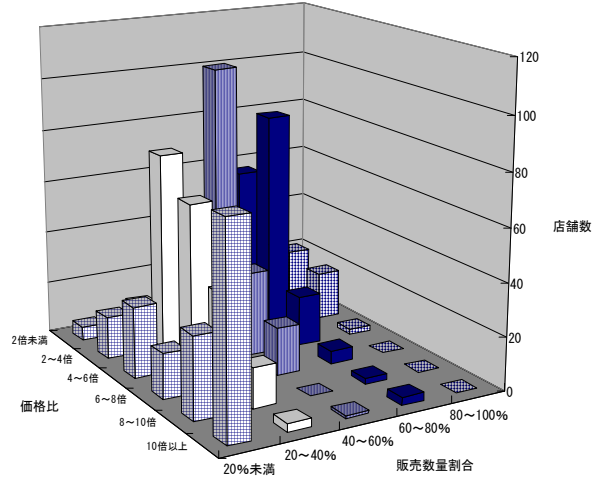
図6 価格比別・販売数量割合別にみた店舗数の分布



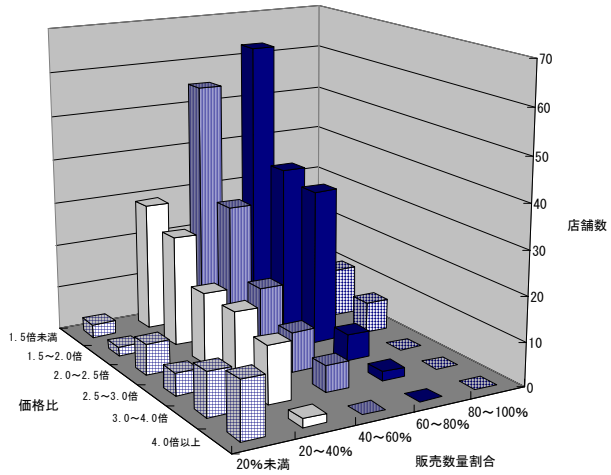
ブロッコリー



にんにく



しょうが



注:1 価格比とは、輸入品に対する国産標準品の販売価格の比率である。

2 販売数量割合とは、国産標準品と輸入品の販売数量の合計に占める国産標準品の割合である。

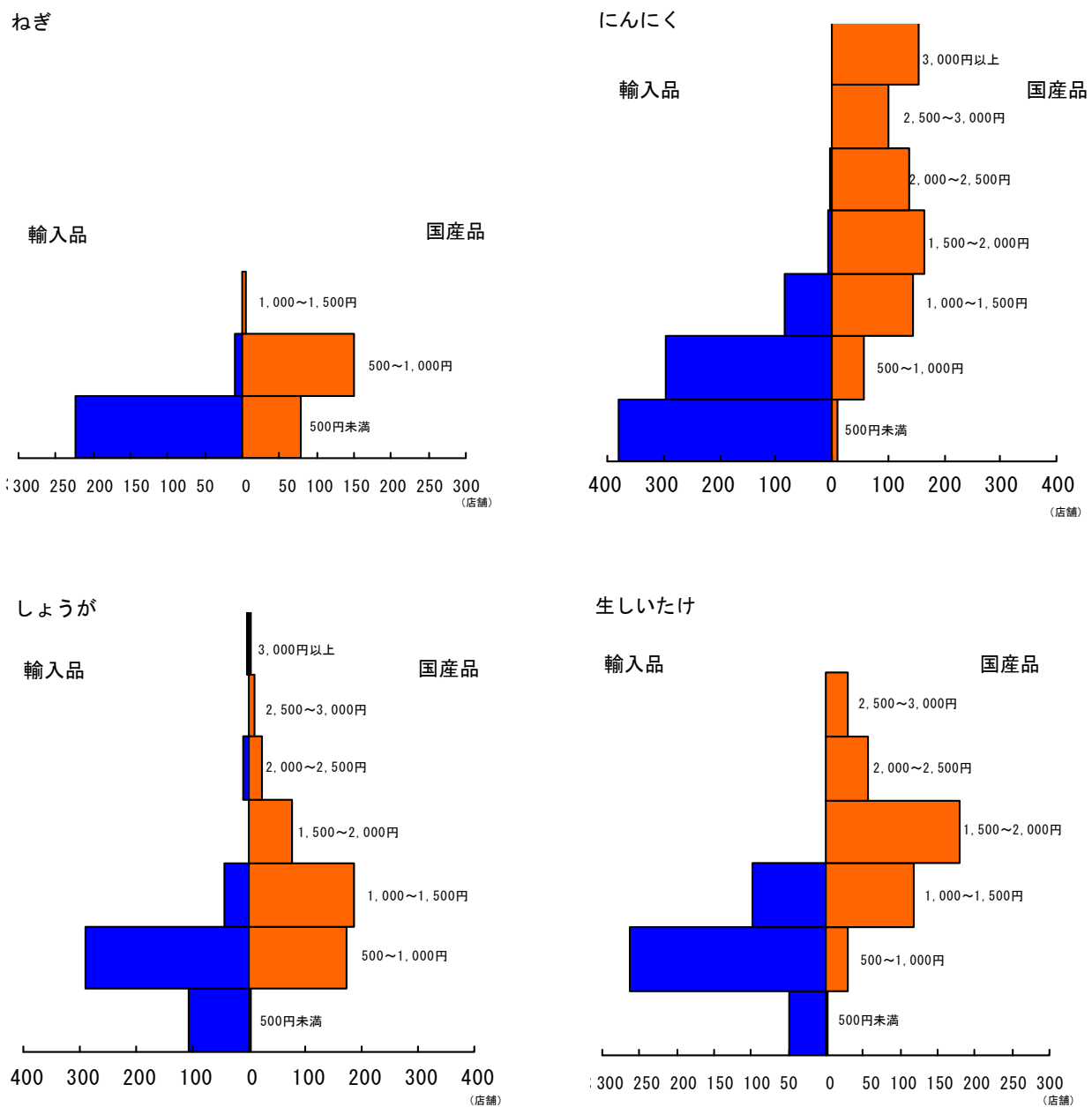
(5) 国産標準品と輸入品を並列販売している店舗における販売価格

国産標準品と輸入品の並列販売店舗において、輸入品の販売が多かった品目について、国産標準品と輸入品の販売価格をみると、輸入品の価格のほうが安く設定されている店舗が多かった。

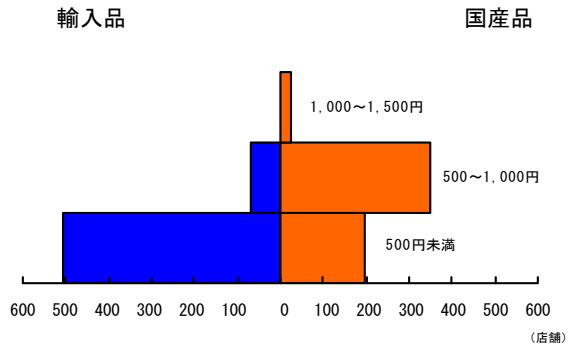
品目別に傾向をみると、にんにくや生しいたけで国産標準品と輸入品の販売価格に大きな差がみられた。

図7 並列販売店舗における国産標準品と輸入品の販売価格

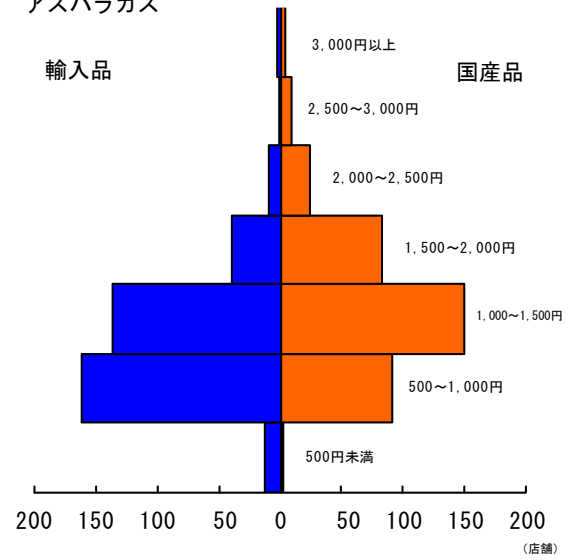
単位：円/kg



ブロッコリー



アスパラガス



かぼちゃ

