

平成28年3月3日

平成27年中の交通死亡事故の発生状況及び道路交通法違反取締り状況について

警察庁交通局

目 次

1	交通事故の発生状況	1
2	死者の状況	
(1)	年齢層別死者の状況	4
(2)	状態別死者の状況	6
(3)	年齢層別・状態別死者の状況	7
(4)	昼夜別死者の状況	16
3	死亡事故の状況	
(1)	年齢層別の状況	19
(2)	法令違反別の状況	21
(3)	飲酒別の状況	23
(4)	危険認知速度別の状況	24
(5)	事故類型別の状況	25
(6)	道路形状別の状況	29
(7)	自転車関連死亡事故の状況	31
(8)	当事者種別（第1当事者）別の状況	32
4	交通関係法令違反の検挙状況	
(1)	道路交通法違反の取締り状況	33
(2)	危険運転致死傷罪等の適用件数	34
5	高速道路における死亡事故発生状況	
(1)	死者の状況	35
(2)	法令違反別の状況	36
(3)	当事者種別（第1当事者）別の状況	37
(4)	事故類型別の状況	38
6	高速道路における道路交通法違反の取締り状況	39
7	都道府県別交通事故発生状況	40
8	都道府県別高齢者の死者数	41
9	死者3人以上の交通事故発生状況	42
	【参考資料】	
(1)	高齢者の人口、運転免許保有者等の状況	43
(2)	自動車乗車中におけるシートベルト着用状況別の死者等の状況	44
(3)	月別死者の状況	45

注1 本資料は、原則として、平成28年1月18日までに入手したデータにより作成した。

注2 数値は、単位未満で四捨五入してあるため、合計の数字と内訳の計が一致しない場合や、四捨五入前の数字を用いて計算した結果と表中の数字が一致しない場合もある。

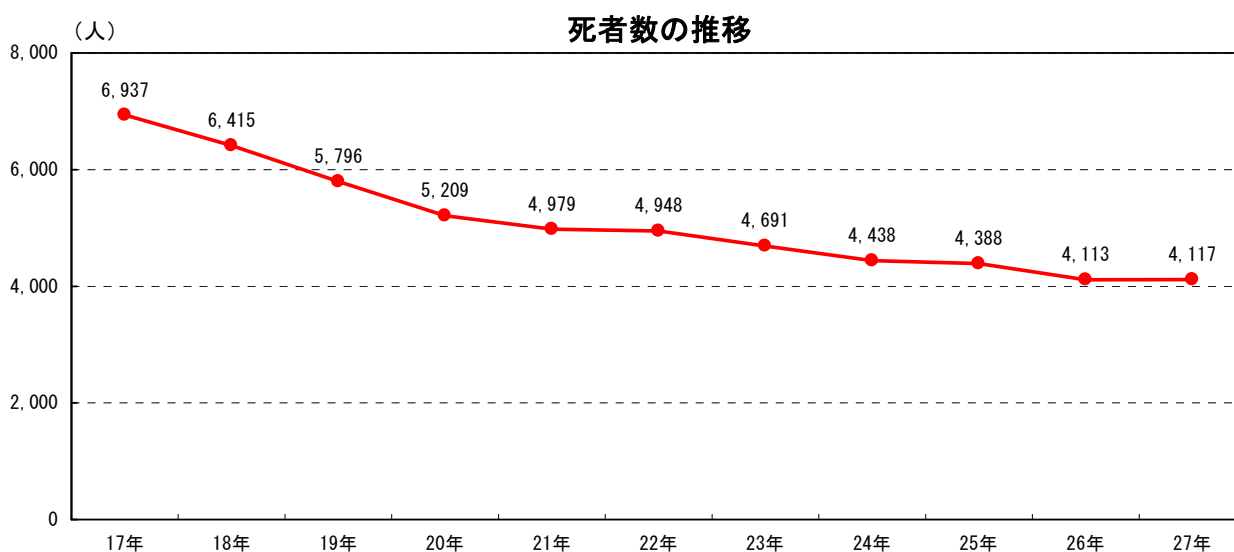
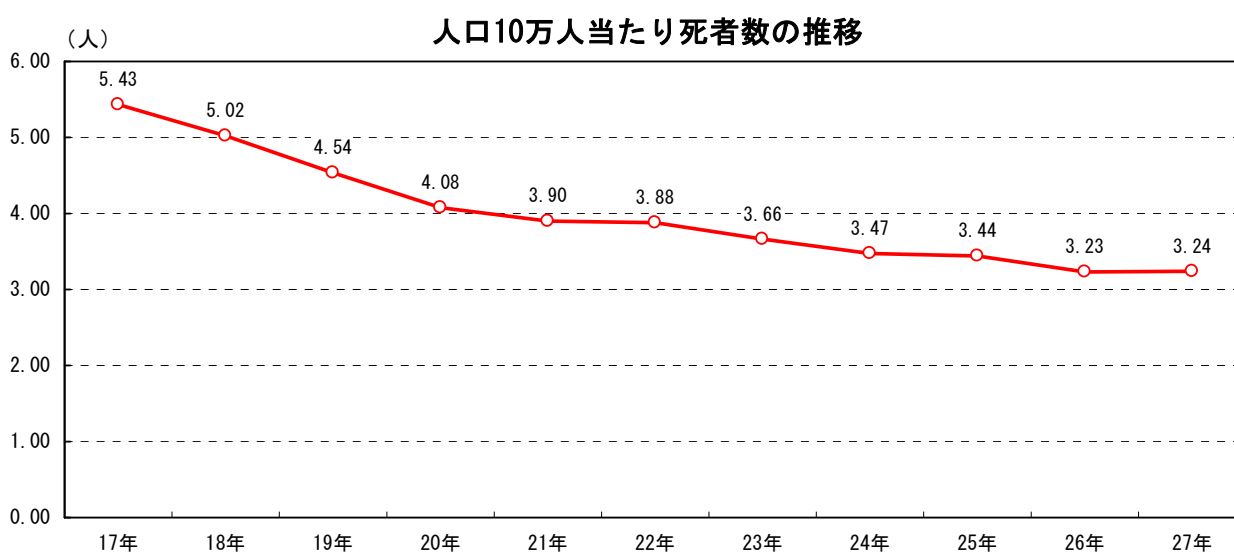
1 交通事故の発生状況

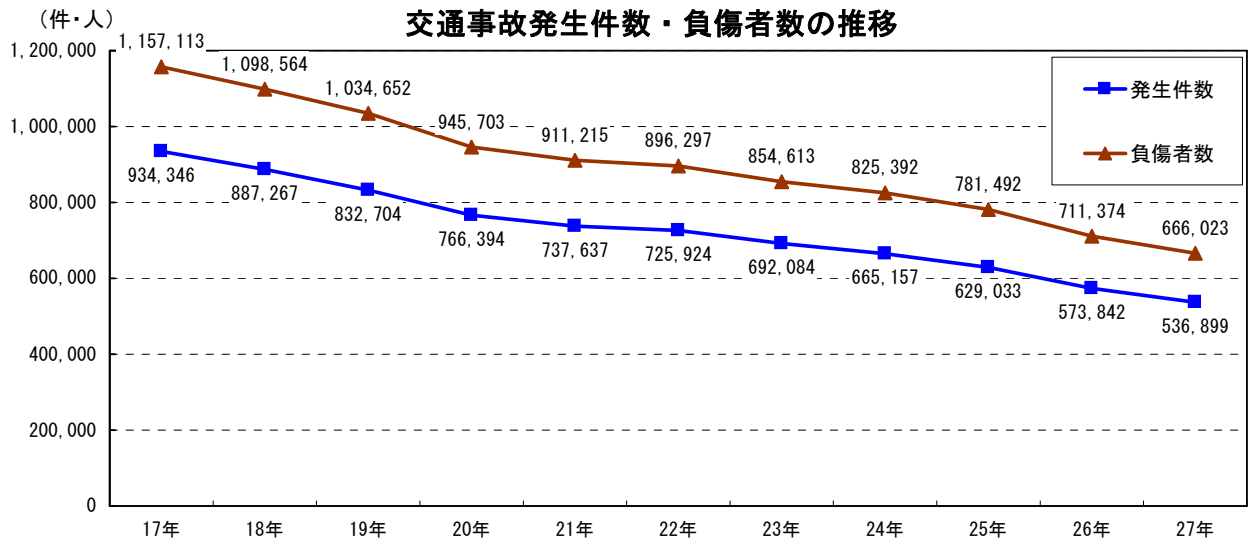
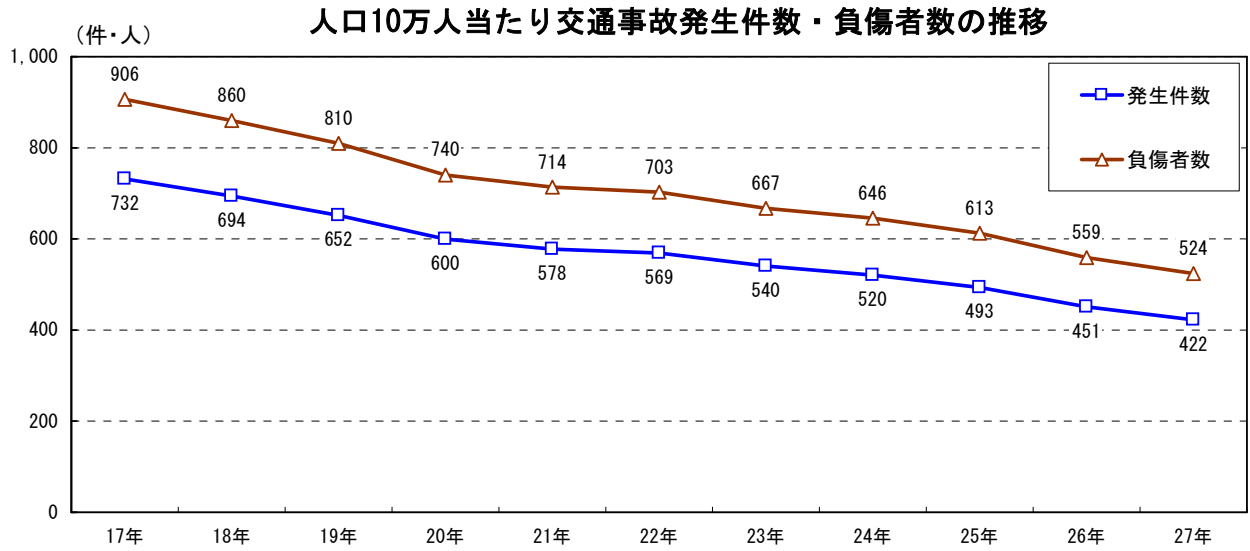
- 発生件数 53万6,899件（前年比-3万6,943件、-6.4%）
うち死亡事故 4,028件（同 +15件、+0.4%）
- 死者数 4,117人（同 +4人、+0.1%）
- 負傷者数 66万6,023人（同 -4万5,351人、-6.4%）

【参考：11月末現在】

30日以内死者数 4,336人（前年比+8人、+0.2%、比率1.18倍）

注 「死者数」とは、交通事故発生から24時間以内に死亡した人数をいい、「30日以内死者数」とは、交通事故発生から30日以内に死亡した人数をいう。また、「比率」は、死者数（24時間以内）に対する30日以内死者数の比率である。





○ 交通事故発生状況の推移（昭和23年～平成27年）

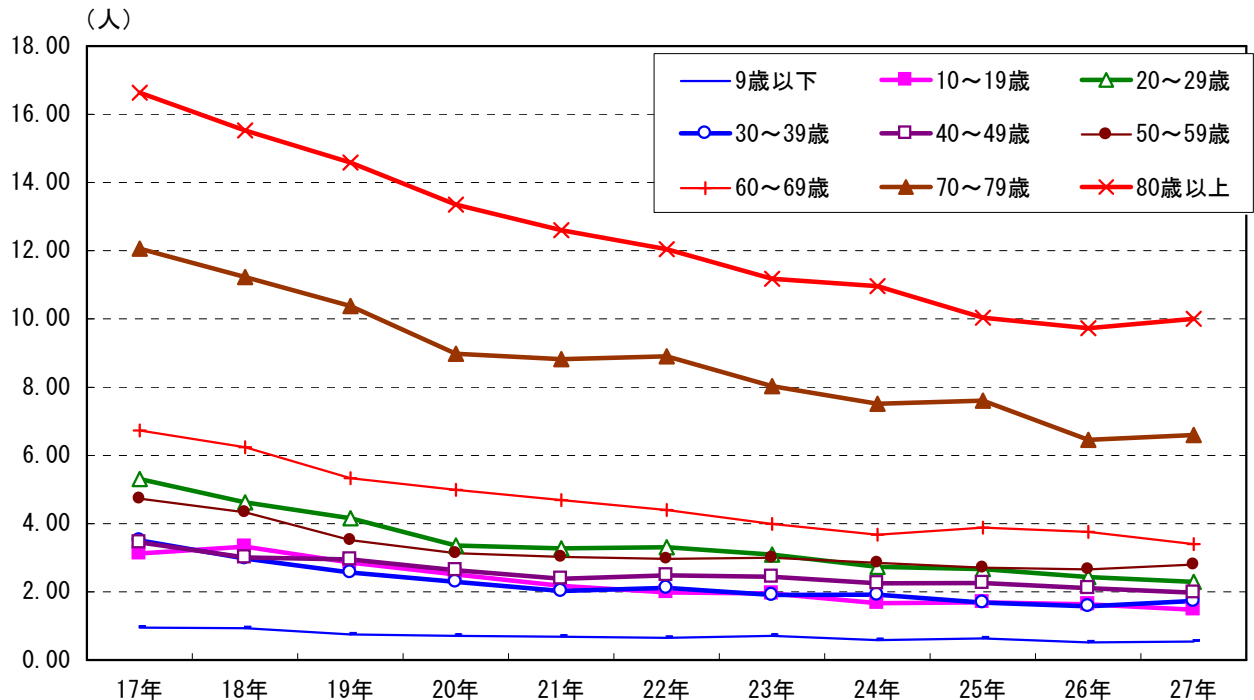
	発生件数 (件)	死亡事故 (件)		負傷者数 (人)	死者数 (人)	人口10万人 当たり死者数 (人)	
		指数	指数			指数	指数
昭和 23 年	21,341	17,609	3,848	4.93	30
24	25,113	20,242	3,790	4.74	29
25	33,212	25,450	4,202	5.14	31
26	41,423	31,274	4,429	5.27	32
27	58,487	43,321	4,696	5.55	34
28	80,019	59,280	5,544	6.46	40
29	93,869	72,390	6,374	7.33	45
30	93,981	76,501	6,379	7.23	44
31	122,691	102,072	6,751	7.49	46
32	146,833	124,530	7,575	8.40	51
33	168,799	145,432	8,248	9.07	55
34	201,292	175,951	10,079	10.98	67
35	449,917	289,156	12,055	13.01	80
36	493,693	308,697	12,865	13.64	83
37	479,825	313,813	11,445	12.14	74
38	531,966	...	11,830	359,089	12,301	12.92	79
39	557,183	...	12,767	401,117	13,318	13.85	85
40	567,286	...	11,922	425,666	12,484	12.85	79
41	425,944	59	13,257	517,775	13,904	14.01	86
42	521,481	73	12,885	655,377	13,618	13.75	84
43	635,056	88	13,556	828,071	14,256	14.23	87
44	720,880	100	15,396	967,000	16,257	16.04	98
45	718,080	100	15,801	981,096	16,765	16.35	100
46	700,290	98	15,340	949,689	16,278	15.69	96
47	659,283	92	15,009	889,198	15,918	15.14	93
48	586,713	82	13,791	789,948	14,574	13.55	83
49	490,452	68	10,845	651,420	11,432	10.48	64
50	472,938	66	10,165	622,467	10,792	9.76	60
51	471,041	66	9,196	613,957	9,734	8.70	53
52	460,649	64	8,487	593,211	8,945	7.91	48
53	464,037	65	8,311	594,116	8,783	7.69	47
54	471,573	66	8,048	596,282	8,466	7.35	45
55	476,677	66	8,329	598,719	8,760	7.54	46
56	485,578	68	8,278	607,346	8,719	7.45	46
57	502,261	70	8,606	626,192	9,073	7.70	47
58	526,362	73	9,045	654,822	9,520	8.02	49
59	518,642	72	8,829	644,321	9,262	7.75	47
60	552,788	77	8,826	681,346	9,261	7.70	47
61	579,190	81	8,877	712,330	9,317	7.70	47
62	590,723	82	8,981	722,179	9,347	7.68	47
63	614,481	86	9,865	752,845	10,344	8.46	52
平成 元 年	661,363	92	10,570	814,832	11,086	9.03	55
2	643,097	90	10,651	790,295	11,227	9.11	56
3	662,392	92	10,551	810,245	11,109	8.99	55
4	695,346	97	10,892	844,003	11,452	9.23	56
5	724,678	101	10,398	878,633	10,945	8.79	54
6	729,461	102	10,158	881,723	10,653	8.54	52
7	761,794	106	10,232	922,677	10,684	8.53	52
8	771,085	107	9,518	942,204	9,943	7.92	48
9	780,401	109	9,222	958,925	9,642	7.66	47
10	803,882	112	8,800	990,676	9,214	7.30	45
11	850,371	118	8,687	1,050,399	9,012	7.12	44
12	931,950	130	8,713	1,155,707	9,073	7.16	44
13	947,253	132	8,424	1,181,039	8,757	6.90	42
14	936,950	130	8,062	1,168,029	8,396	6.60	40
15	948,281	132	7,522	1,181,681	7,768	6.10	37
16	952,720	133	7,159	1,183,617	7,436	5.83	36
17	934,346	130	6,691	1,157,113	6,937	5.43	33
18	887,267	124	6,208	1,098,564	6,415	5.02	31
19	832,704	116	5,639	1,034,652	5,796	4.54	28
20	766,394	107	5,079	945,703	5,209	4.08	25
21	737,637	103	4,837	911,215	4,979	3.90	24
22	725,924	101	4,808	896,297	4,948	3.88	24
23	692,084	96	4,560	854,613	4,691	3.66	22
24	665,157	93	4,307	825,392	4,438	3.47	21
25	629,033	88	4,293	781,492	4,388	3.44	21
26	573,842	80	4,013	711,374	4,113	3.23	20
27	536,899	75	4,028	666,023	4,117	3.24	20

注 1 昭和34年までは、軽微な被害事故（8日未満の負傷、2万円以下の物的損害）は含まない。
 2 昭和40年までの件数は、物損事故を含む。
 3 昭和46年以前は、沖縄県を含まない。
 4 指数は昭和45年を100とした値である。
 5 算出に用いた人口は、各前年の総務省統計資料「10月1日現在推計人口」または「国勢調査結果」による。

2 死者の状況

(1) 年齢層別死者の状況

◎ 年齢層別人口10万人当たり死者数の推移

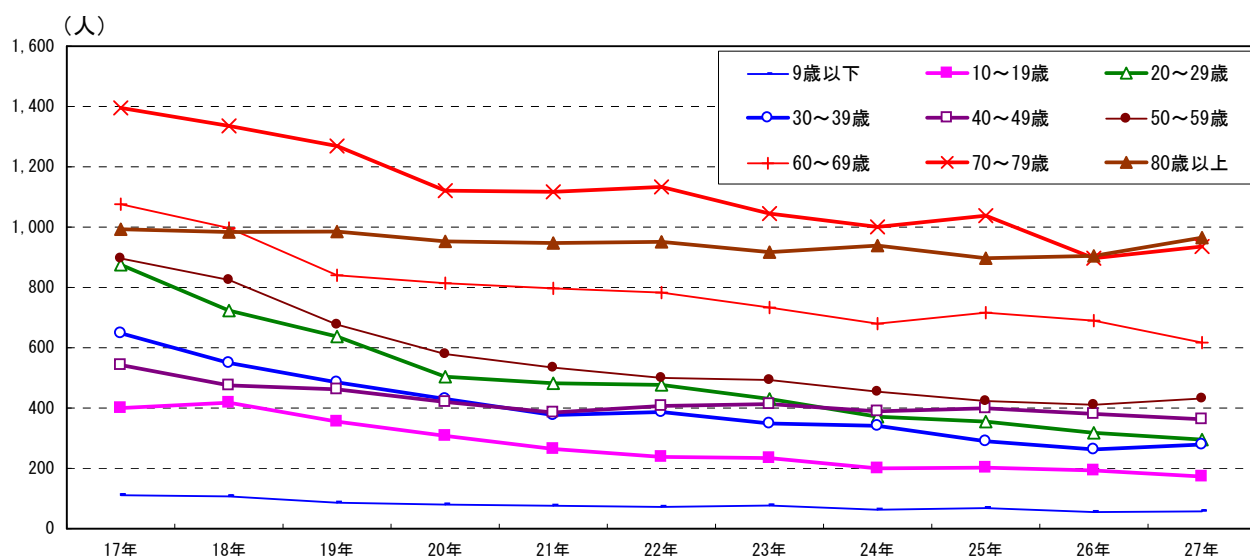


年	17年	18年	19年	20年	21年	22年	23年	24年	25年	26年	27年	指数
4歳以下	0.70	0.86	0.80	0.66	0.61	0.54	0.68	0.57	0.53	0.38	0.50	72
5~9歳	1.20	1.00	0.71	0.75	0.74	0.76	0.73	0.60	0.74	0.65	0.58	49
10~14歳	0.74	0.48	0.53	0.55	0.32	0.44	0.30	0.32	0.29	0.41	0.26	35
15~19歳	5.25	5.92	5.03	4.38	3.98	3.49	3.55	2.98	3.06	2.79	2.63	50
20~24歳	6.58	5.66	5.02	4.02	4.15	3.99	3.72	3.36	3.16	2.80	2.72	41
25~29歳	4.19	3.71	3.37	2.73	2.45	2.68	2.53	2.17	2.23	2.10	1.89	45
30~34歳	3.35	2.95	2.43	2.24	1.80	2.35	1.79	1.95	1.71	1.72	1.69	50
35~39歳	3.68	3.00	2.71	2.33	2.24	1.90	2.01	1.88	1.66	1.46	1.76	48
40~44歳	3.55	2.95	2.71	2.43	2.22	2.39	2.42	2.19	2.05	1.90	1.82	51
45~49歳	3.34	3.07	3.20	2.84	2.54	2.58	2.47	2.32	2.50	2.34	2.15	64
50~54歳	4.27	3.69	3.02	2.94	2.91	2.76	2.96	2.72	2.55	2.34	2.58	60
55~59歳	5.18	4.88	3.91	3.28	3.11	3.13	3.04	2.96	2.85	2.98	3.02	58
60~64歳	5.88	5.58	4.24	4.31	4.22	4.02	3.82	3.21	3.34	3.09	3.02	51
65~69歳	7.72	7.00	6.49	5.73	5.21	4.83	4.19	4.31	4.56	4.49	3.78	49
70~74歳	10.58	9.70	8.95	7.82	7.35	7.52	6.74	6.19	6.48	5.36	5.25	50
75~79歳	13.95	13.15	12.17	10.42	10.62	10.55	9.55	9.05	8.94	7.78	8.29	59
80~84歳	17.62	17.20	15.80	15.11	12.71	13.05	12.18	11.44	10.93	10.46	11.07	63
85歳以上	15.47	13.56	13.15	11.27	12.48	10.87	10.04	10.44	9.08	8.97	8.91	58
全年齢層	5.43	5.02	4.54	4.08	3.90	3.88	3.66	3.47	3.44	3.23	3.24	60
(再掲)												
65歳未満	3.87	3.52	3.01	2.68	2.51	2.50	2.42	2.20	2.15	2.01	1.99	51
65歳以上	11.88	11.06	10.33	9.19	8.80	8.58	7.83	7.66	7.50	6.88	6.81	57

注1 指数は、平成17年を100とした場合の平成27年の値である。

2 算出に用いた人口は、各前年の総務省統計資料「10月1日現在推計人口」または「国勢調査結果」による

(参考) 年齢層別死者数の推移



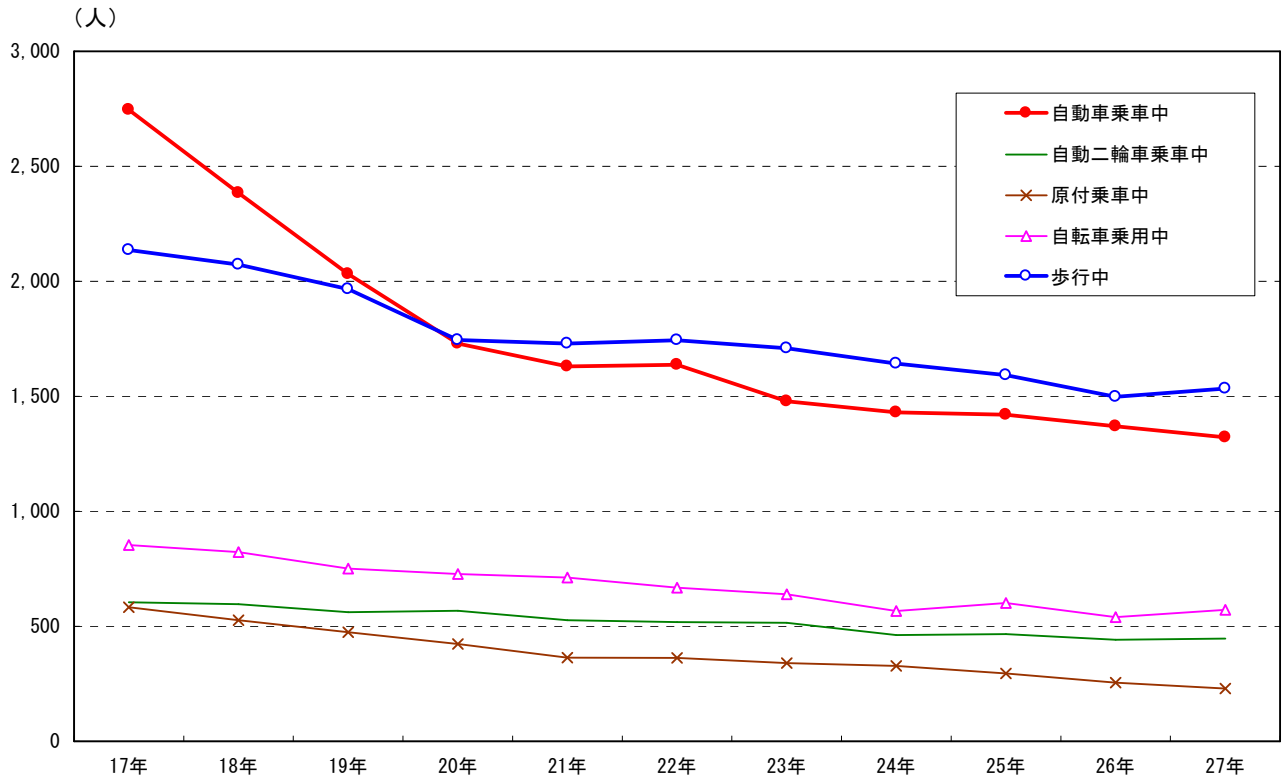
年	17年	18年	19年	20年	21年	22年	23年	24年	25年	26年	27年	増減数	増減率	構成率	指数
4歳以下	40	48	44	36	33	29	36	30	28	20	26	6	30.0	0.6	65
5~9歳	71	59	42	44	43	43	41	33	40	35	31	-4	-11.4	0.8	44
10~14歳	45	29	32	33	19	26	18	19	17	24	15	-9	-37.5	0.4	33
15~19歳	355	389	323	275	245	212	216	181	185	169	158	-11	-6.5	3.8	45
20~24歳	508	416	367	291	295	276	243	214	198	174	169	-5	-2.9	4.1	33
25~29歳	367	307	270	213	187	201	187	157	157	144	126	-18	-12.5	3.1	34
30~34歳	329	288	234	210	162	202	151	158	134	131	126	-5	-3.8	3.1	38
35~39歳	319	262	251	220	215	185	198	183	156	132	153	21	15.9	3.7	48
40~44歳	281	238	216	200	187	205	213	204	194	184	178	-6	-3.3	4.3	63
45~49歳	262	237	246	220	198	202	200	185	205	197	185	-12	-6.1	4.5	71
50~54歳	397	325	254	237	228	214	228	208	196	181	201	20	11.0	4.9	51
55~59歳	499	500	423	342	306	286	265	246	227	230	231	1	0.4	5.6	46
60~64歳	509	477	345	365	378	378	386	341	342	299	271	-28	-9.4	6.6	53
65~69歳	567	520	495	449	419	405	347	339	374	391	346	-45	-11.5	8.4	61
70~74歳	684	644	610	541	511	520	473	445	479	407	416	9	2.2	10.1	61
75~79歳	711	692	659	580	606	613	572	556	559	490	520	30	6.1	12.6	73
80~84歳	570	587	578	584	516	553	533	514	506	498	539	41	8.2	13.1	95
85歳以上	423	397	407	369	431	398	384	425	391	407	426	19	4.7	10.3	101
全年齢層	6,937	6,415	5,796	5,209	4,979	4,948	4,691	4,438	4,388	4,113	4,117	4	0.1	100.0	59
(再掲)															
65歳未満	3,982	3,575	3,047	2,686	2,496	2,459	2,382	2,159	2,079	1,920	1,870	-50	-2.6	45.4	47
65歳以上	2,955	2,840	2,749	2,523	2,483	2,489	2,309	2,279	2,309	2,193	2,247	54	2.5	54.6	76

注1 増減数(率)は、平成26年と比較した値である。

2 指数は、平成17年を100とした場合の平成27年の値である。

(2) 状態別死者の状況

◎ 状態別死者数の推移



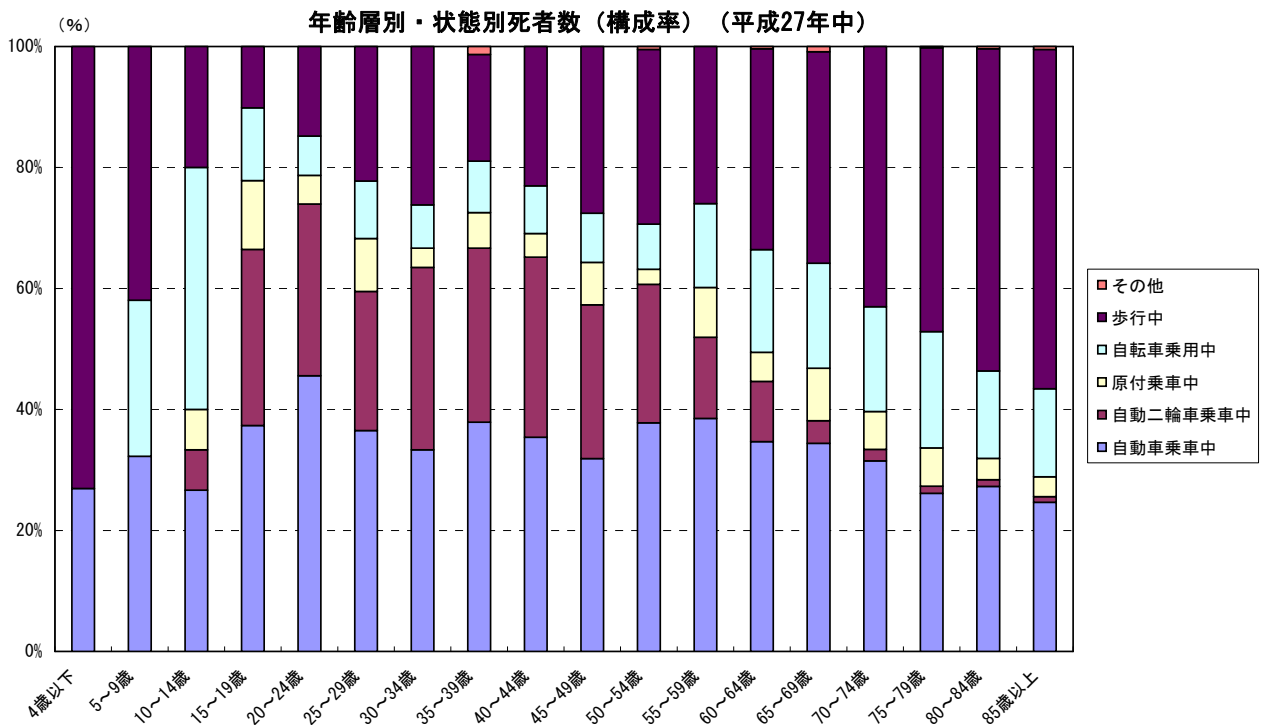
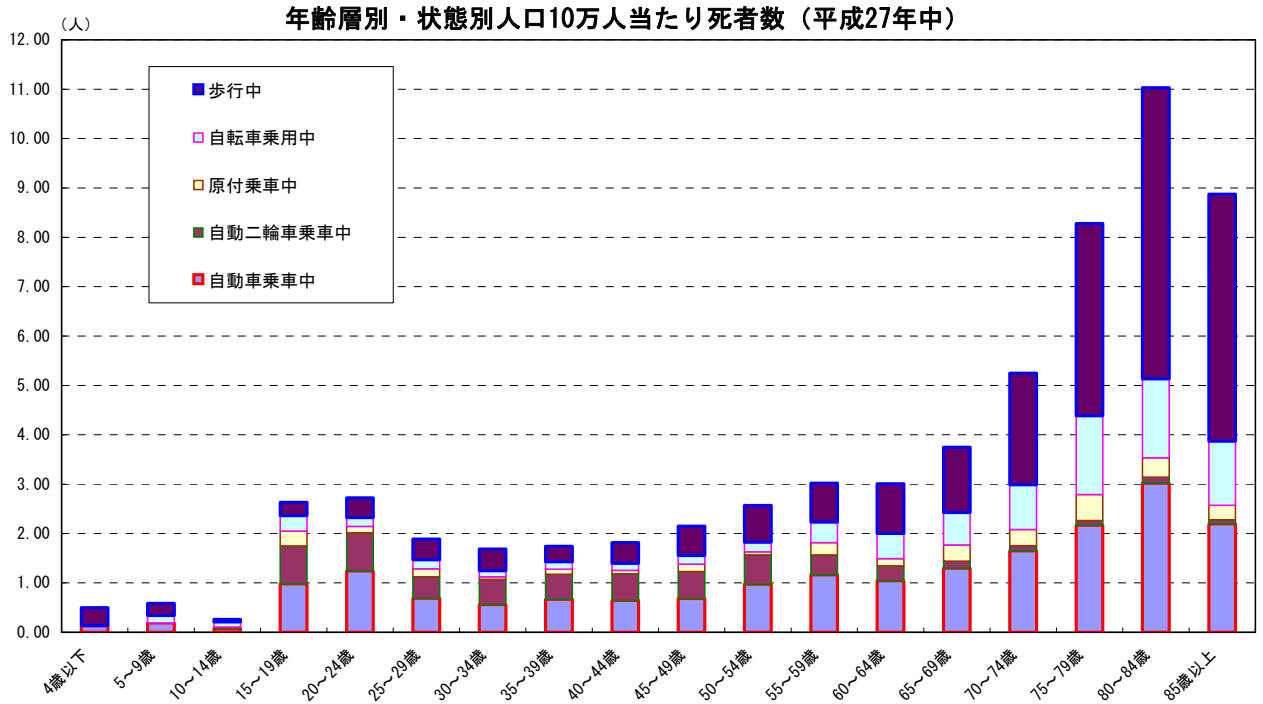
状態別	年											増減数	増減率	構成率	指数
	17年	18年	19年	20年	21年	22年	23年	24年	25年	26年	27年				
自動車乗車中	2,746	2,384	2,032	1,729	1,630	1,637	1,478	1,430	1,420	1,370	1,322	-48	-3.5	32.1	48
自動二輪車乗車中	604	596	561	568	527	518	515	462	466	442	447	5	1.1	10.9	74
原付乗車中	583	527	474	423	364	363	340	328	295	255	230	-25	-9.8	5.6	39
二輪車乗車中	1,187	1,123	1,035	991	891	881	855	790	761	697	677	-20	-2.9	16.4	57
自転車乗用中	853	823	751	727	712	668	639	567	601	540	572	32	5.9	13.9	67
歩行中	2,136	2,073	1,966	1,745	1,730	1,744	1,709	1,642	1,592	1,498	1,534	36	2.4	37.3	72
その他	15	12	12	17	16	18	10	9	14	8	12	4	50.0	0.3	80
全状態	6,937	6,415	5,796	5,209	4,979	4,948	4,691	4,438	4,388	4,113	4,117	4	0.1	100.0	59
構成率															
自動車乗車中	39.6	37.2	35.1	33.2	32.7	33.1	31.5	32.2	32.4	33.3	32.1	-	-	-	81
自転車乗用中	12.3	12.8	13.0	14.0	14.3	13.5	13.6	12.8	13.7	13.1	13.9	-	-	-	113
歩行中	30.8	32.3	33.9	33.5	34.7	35.2	36.4	37.0	36.3	36.4	37.3	-	-	-	121

注1 増減数(率)は、平成26年と比較した値である。

注2 指数は、平成17年を100とした場合の平成27年の値である。

(3) 年齢層別・状態別死者の状況

◎ 全般



◎ 年齢層別・状態別人口10万人当たり死者数の推移

年齢層別・状態別		年	17年	18年	19年	20年	21年	22年	23年	24年	25年	26年	27年	指数
4歳以下	自動車乗車中		0.30	0.29	0.29	0.22	0.24	0.28	0.32	0.28	0.23	0.11	0.13	45
	自動二輪車乗車中		0.00	0.00	0.00	0.00	0.00	0.00	0.00	0.00	0.00	0.00	0.00	—
	原付乗車中		0.00	0.00	0.00	0.00	0.00	0.00	0.00	0.00	0.00	0.00	0.00	—
	自転車乗用中		0.03	0.02	0.04	0.00	0.02	0.00	0.04	0.02	0.02	0.00	0.00	0
	歩行中		0.37	0.54	0.47	0.42	0.35	0.26	0.32	0.26	0.28	0.27	0.36	100
	その他		0.00	0.02	0.00	0.02	0.00	0.00	0.00	0.00	0.00	0.00	0.00	—
	全状態		0.70	0.86	0.80	0.66	0.61	0.54	0.68	0.57	0.53	0.38	0.50	72
5～9歳	自動車乗車中		0.29	0.19	0.17	0.26	0.17	0.16	0.14	0.15	0.11	0.15	0.19	66
	自動二輪車乗車中		0.00	0.00	0.00	0.00	0.00	0.00	0.00	0.00	0.00	0.00	0.00	—
	原付乗車中		0.00	0.00	0.00	0.00	0.00	0.00	0.00	0.00	0.00	0.00	0.00	—
	自転車乗用中		0.35	0.27	0.19	0.09	0.29	0.05	0.14	0.09	0.17	0.13	0.15	43
	歩行中		0.56	0.54	0.35	0.41	0.28	0.55	0.45	0.36	0.46	0.37	0.24	44
	その他		0.00	0.00	0.00	0.00	0.00	0.00	0.00	0.00	0.00	0.00	0.00	—
	全状態		1.20	1.00	0.71	0.75	0.74	0.76	0.73	0.60	0.74	0.65	0.58	49
10～14歳	自動車乗車中		0.21	0.03	0.12	0.10	0.05	0.08	0.02	0.07	0.07	0.10	0.07	33
	自動二輪車乗車中		0.00	0.00	0.00	0.02	0.00	0.02	0.00	0.02	0.00	0.02	0.02	—
	原付乗車中		0.05	0.07	0.03	0.07	0.02	0.02	0.02	0.03	0.00	0.00	0.02	35
	自転車乗用中		0.25	0.35	0.20	0.28	0.23	0.27	0.10	0.12	0.14	0.14	0.11	42
	歩行中		0.23	0.03	0.18	0.08	0.02	0.05	0.17	0.08	0.09	0.16	0.05	23
	その他		0.00	0.00	0.00	0.00	0.00	0.00	0.00	0.00	0.00	0.00	0.00	—
	全状態		0.74	0.48	0.53	0.55	0.32	0.44	0.30	0.32	0.29	0.41	0.26	35
15～19歳	自動車乗車中		2.46	2.21	1.84	1.38	1.49	1.35	1.12	1.05	1.16	1.12	0.98	40
	自動二輪車乗車中		1.12	1.52	1.45	1.29	1.07	0.94	1.02	0.87	0.84	0.79	0.77	68
	原付乗車中		0.95	1.11	0.95	1.00	0.84	0.67	0.51	0.35	0.61	0.40	0.30	32
	自転車乗用中		0.35	0.79	0.61	0.48	0.34	0.36	0.66	0.36	0.30	0.30	0.32	89
	歩行中		0.37	0.29	0.19	0.22	0.23	0.12	0.25	0.35	0.15	0.18	0.27	72
	その他		0.00	0.00	0.00	0.00	0.00	0.05	0.00	0.00	0.00	0.00	0.00	—
	全状態		5.25	5.92	5.03	4.38	3.98	3.49	3.55	2.98	3.06	2.79	2.63	50
20～24歳	自動車乗車中		4.05	3.26	2.80	1.89	1.90	1.97	1.82	1.43	1.69	1.34	1.24	31
	自動二輪車乗車中		1.45	1.46	1.34	1.40	1.38	1.19	1.04	1.11	0.78	0.79	0.77	53
	原付乗車中		0.47	0.29	0.34	0.36	0.39	0.25	0.34	0.30	0.21	0.23	0.13	28
	自転車乗用中		0.32	0.22	0.16	0.15	0.18	0.38	0.18	0.19	0.14	0.13	0.18	55
	歩行中		0.28	0.42	0.37	0.21	0.30	0.20	0.34	0.33	0.32	0.32	0.40	142
	その他		0.00	0.01	0.00	0.01	0.00	0.01	0.00	0.00	0.02	0.00	0.00	—
	全状態		6.58	5.66	5.02	4.02	4.15	3.99	3.72	3.36	3.16	2.80	2.72	41
25～29歳	自動車乗車中		2.42	2.14	1.81	1.30	1.21	1.28	1.14	1.03	1.05	0.96	0.69	28
	自動二輪車乗車中		1.02	0.83	0.76	0.82	0.69	0.67	0.72	0.61	0.67	0.49	0.43	43
	原付乗車中		0.33	0.22	0.22	0.13	0.09	0.16	0.19	0.19	0.13	0.12	0.16	50
	自転車乗用中		0.11	0.13	0.15	0.21	0.14	0.20	0.07	0.14	0.13	0.13	0.18	157
	歩行中		0.31	0.39	0.41	0.28	0.30	0.35	0.42	0.21	0.26	0.39	0.42	136
	その他		0.00	0.00	0.01	0.00	0.01	0.03	0.00	0.00	0.00	0.00	0.00	—
	全状態		4.19	3.71	3.37	2.73	2.45	2.68	2.53	2.17	2.23	2.10	1.89	45
30～34歳	自動車乗車中		1.73	1.65	1.17	0.99	0.73	1.02	0.64	0.89	0.68	0.80	0.56	32
	自動二輪車乗車中		0.84	0.72	0.65	0.66	0.57	0.66	0.44	0.37	0.42	0.39	0.51	61
	原付乗車中		0.17	0.13	0.10	0.15	0.08	0.10	0.18	0.11	0.08	0.07	0.05	31
	自転車乗用中		0.15	0.14	0.09	0.07	0.12	0.19	0.14	0.15	0.08	0.13	0.12	79
	歩行中		0.46	0.31	0.38	0.36	0.30	0.37	0.39	0.43	0.45	0.33	0.44	96
	その他		0.00	0.00	0.02	0.00	0.00	0.00	0.00	0.00	0.01	0.00	0.00	—
	全状態		3.35	2.95	2.43	2.24	1.80	2.35	1.79	1.95	1.71	1.72	1.69	50
35～39歳	自動車乗車中		2.16	1.60	1.20	1.05	0.93	0.81	0.83	0.77	0.62	0.56	0.67	31
	自動二輪車乗車中		0.72	0.65	0.72	0.67	0.68	0.58	0.55	0.51	0.47	0.41	0.51	71
	原付乗車中		0.23	0.19	0.17	0.16	0.15	0.11	0.11	0.12	0.11	0.09	0.10	45
	自転車乗用中		0.16	0.22	0.12	0.17	0.16	0.14	0.11	0.07	0.11	0.07	0.15	93
	歩行中		0.40	0.33	0.49	0.29	0.33	0.25	0.41	0.40	0.36	0.31	0.31	77
	その他		0.01	0.00	0.01	0.00	0.00	0.01	0.00	0.00	0.00	0.02	0.02	200
	全状態		3.68	3.00	2.71	2.33	2.24	1.90	2.01	1.88	1.66	1.46	1.76	48
40～44歳	自動車乗車中		1.77	1.30	1.23	1.00	0.84	0.93	0.86	0.76	0.68	0.81	0.64	36
	自動二輪車乗車中		0.62	0.61	0.50	0.67	0.68	0.70	0.72	0.70	0.56	0.53	0.54	87
	原付乗車中		0.20	0.21	0.28	0.13	0.12	0.14	0.14	0.16	0.18	0.10	0.07	35
	自転車乗用中		0.16	0.25	0.16	0.17	0.14	0.22	0.20	0.15	0.19	0.16	0.14	87
	歩行中		0.80	0.58	0.54	0.45	0.43	0.40	0.50	0.42	0.44	0.31	0.42	53
	その他		0.00	0.00	0.00	0.01	0.01	0.00	0.00	0.00	0.00	0.00	0.00	—
	全状態		3.55	2.95	2.71	2.43	2.22	2.39	2.42	2.19	2.05	1.90	1.82	51
45～49歳	自動車乗車中		1.90	1.57	1.64	1.22	1.11	1.16	0.80	0.88	0.96	0.81	0.69	36
	自動二輪車乗車中		0.24	0.40	0.45	0.44	0.48	0.51	0.67	0.53	0.62	0.69	0.55	226
	原付乗車中		0.19	0.18	0.19	0.18	0.14	0.19	0.20	0.13	0.12	0.15	0.15	79
	自転車乗用中		0.25	0.21	0.23	0.32	0.23	0.19	0.19	0.23	0.26	0.15	0.17	68
	歩行中		0.74	0.71	0.68	0.69	0.59	0.51	0.62	0.55	0.54	0.54	0.59	80
	その他		0.01	0.00	0.00	0.00	0.00	0.01	0.00	0.01	0.00	0.00	0.00	0
	全状態		3.34	3.07	3.20	2.84	2.54	2.58	2.47	2.32	2.50	2.34	2.15	64

年		17年	18年	19年	20年	21年	22年	23年	24年	25年	26年	27年	指数
50～54歳	自動車乗車中	2.30	1.78	1.56	1.39	1.27	1.25	1.16	0.99	0.87	0.81	0.98	42
	自動二輪車乗車中	0.29	0.28	0.26	0.37	0.33	0.47	0.55	0.50	0.51	0.59	0.59	203
	原付乗車中	0.22	0.30	0.17	0.19	0.24	0.19	0.27	0.16	0.13	0.16	0.06	30
	自転車乗用中	0.44	0.30	0.33	0.27	0.31	0.17	0.30	0.27	0.38	0.28	0.19	44
	歩行中	1.02	1.03	0.70	0.71	0.77	0.68	0.69	0.80	0.66	0.49	0.74	73
	その他	0.00	0.00	0.00	0.01	0.00	0.00	0.00	0.00	0.00	0.00	0.01	—
	全状態	4.27	3.69	3.02	2.94	2.91	2.76	2.96	2.72	2.55	2.34	2.58	60
55～59歳	自動車乗車中	2.41	2.28	1.79	1.45	1.19	1.31	1.04	1.18	1.08	1.28	1.16	48
	自動二輪車乗車中	0.17	0.17	0.18	0.16	0.13	0.22	0.24	0.19	0.35	0.28	0.41	244
	原付乗車中	0.44	0.40	0.39	0.28	0.23	0.19	0.19	0.26	0.18	0.22	0.25	57
	自転車乗用中	0.68	0.64	0.40	0.36	0.52	0.34	0.44	0.32	0.39	0.34	0.42	61
	歩行中	1.43	1.37	1.14	1.02	1.03	1.05	1.12	1.00	0.85	0.85	0.78	55
	その他	0.05	0.02	0.01	0.01	0.01	0.02	0.00	0.00	0.00	0.00	0.00	0
	全状態	5.18	4.88	3.91	3.28	3.11	3.13	3.04	2.96	2.85	2.98	3.02	58
60～64歳	自動車乗車中	2.33	2.24	1.67	1.72	1.67	1.44	1.41	1.07	1.24	1.17	1.05	45
	自動二輪車乗車中	0.15	0.19	0.06	0.18	0.18	0.15	0.19	0.19	0.24	0.20	0.30	200
	原付乗車中	0.52	0.47	0.44	0.28	0.36	0.39	0.20	0.28	0.30	0.12	0.14	28
	自転車乗用中	0.87	0.75	0.54	0.63	0.57	0.69	0.66	0.42	0.52	0.55	0.51	59
	歩行中	2.00	1.93	1.52	1.50	1.42	1.32	1.34	1.23	1.02	1.06	1.00	50
	その他	0.01	0.01	0.00	0.00	0.02	0.02	0.02	0.01	0.01	0.00	0.01	96
	全状態	5.88	5.58	4.24	4.31	4.22	4.02	3.82	3.21	3.34	3.09	3.02	51
65～69歳	自動車乗車中	2.48	2.37	1.85	1.71	1.59	1.57	1.47	1.63	1.40	1.46	1.30	52
	自動二輪車乗車中	0.20	0.12	0.13	0.08	0.11	0.04	0.10	0.11	0.17	0.17	0.14	70
	原付乗車中	0.82	0.73	0.45	0.52	0.34	0.44	0.36	0.39	0.29	0.34	0.33	40
	自転車乗用中	1.38	1.14	1.35	1.31	1.04	0.85	0.70	0.64	0.71	0.76	0.66	48
	歩行中	2.83	2.62	2.72	2.08	2.10	1.93	1.55	1.54	1.97	1.75	1.32	47
	その他	0.01	0.01	0.00	0.03	0.02	0.00	0.01	0.00	0.01	0.01	0.03	241
	全状態	7.72	7.00	6.49	5.73	5.21	4.83	4.19	4.31	4.56	4.49	3.78	49
70～74歳	自動車乗車中	2.85	2.61	2.32	2.17	2.17	1.94	1.81	1.63	1.77	1.59	1.65	58
	自動二輪車乗車中	0.12	0.21	0.19	0.13	0.22	0.25	0.09	0.14	0.16	0.14	0.10	82
	原付乗車中	1.25	0.90	0.91	0.84	0.65	0.51	0.61	0.46	0.49	0.43	0.33	26
	自転車乗用中	1.89	1.81	1.57	1.50	1.51	1.59	1.14	1.00	1.11	0.84	0.91	48
	歩行中	4.44	4.16	3.95	3.13	2.77	3.23	3.06	2.94	2.93	2.33	2.26	51
	その他	0.03	0.02	0.01	0.04	0.03	0.01	0.03	0.03	0.01	0.01	0.00	0
	全状態	10.58	9.70	8.95	7.82	7.35	7.52	6.74	6.19	6.48	5.36	5.25	50
75～79歳	自動車乗車中	3.49	3.52	2.62	2.70	2.93	2.56	2.39	2.43	2.46	2.16	2.17	62
	自動二輪車乗車中	0.37	0.19	0.41	0.16	0.19	0.17	0.20	0.10	0.16	0.14	0.10	26
	原付乗車中	1.18	1.10	1.02	0.84	0.63	0.69	0.65	0.73	0.61	0.60	0.53	45
	自転車乗用中	2.73	2.07	2.36	1.67	1.75	1.58	1.79	1.71	1.81	1.48	1.60	59
	歩行中	6.14	6.21	5.73	4.98	5.07	5.50	4.47	4.09	3.84	3.38	3.89	63
	その他	0.04	0.06	0.04	0.07	0.05	0.03	0.05	0.00	0.06	0.02	0.02	41
	全状態	13.95	13.15	12.17	10.42	10.62	10.55	9.55	9.05	8.94	7.78	8.29	59
80～84歳	自動車乗車中	3.09	3.11	3.42	2.43	2.59	2.95	2.97	2.69	2.70	2.75	3.02	98
	自動二輪車乗車中	0.31	0.35	0.14	0.47	0.12	0.28	0.25	0.09	0.13	0.15	0.12	40
	原付乗車中	1.48	1.38	1.23	0.88	0.84	0.97	0.57	0.80	0.54	0.29	0.39	26
	自転車乗用中	3.00	3.05	2.82	2.79	2.02	2.01	2.01	1.76	1.64	1.43	1.60	53
	歩行中	9.68	9.29	8.12	8.48	7.07	6.80	6.35	5.99	5.85	5.80	5.89	61
	その他	0.06	0.03	0.08	0.05	0.07	0.05	0.02	0.11	0.06	0.04	0.04	66
	全状態	17.62	17.20	15.80	15.11	12.71	13.05	12.18	11.44	10.93	10.46	11.07	63
85歳以上	自動車乗車中	2.56	1.50	1.81	2.02	1.62	1.72	1.54	2.04	2.07	1.87	2.20	86
	自動二輪車乗車中	0.26	0.34	0.23	0.09	0.14	0.08	0.13	0.07	0.09	0.11	0.08	33
	原付乗車中	0.99	0.82	0.55	0.55	0.52	0.63	0.60	0.42	0.35	0.37	0.29	30
	自転車乗用中	1.94	2.15	1.81	1.99	2.37	1.50	1.28	1.47	1.16	1.19	1.30	67
	歩行中	9.73	8.71	8.73	6.60	7.79	6.91	6.46	6.44	5.36	5.40	5.00	51
	その他	0.00	0.03	0.03	0.03	0.03	0.03	0.03	0.00	0.05	0.02	0.04	—
	全状態	15.47	13.56	13.15	11.27	12.48	10.87	10.44	10.44	9.08	8.97	8.91	58
全年齢層	自動車乗車中	2.15	1.87	1.59	1.35	1.28	1.28	1.15	1.12	1.11	1.08	1.04	48
	自動二輪車乗車中	0.47	0.47	0.44	0.44	0.41	0.41	0.40	0.36	0.37	0.35	0.35	74
	原付乗車中	0.46	0.41	0.37	0.33	0.29	0.28	0.27	0.26	0.23	0.20	0.18	40
	自転車乗用中	0.67	0.64	0.59	0.57	0.56	0.52	0.50	0.44	0.47	0.42	0.45	67
	歩行中	1.67	1.62	1.54	1.37	1.35	1.37	1.33	1.28	1.25	1.18	1.21	72
	その他	0.01	0.01	0.01	0.01	0.01	0.01	0.01	0.01	0.01	0.01	0.01	80
	全状態	5.43	5.02	4.54	4.08	3.90	3.88	3.66	3.47	3.44	3.23	3.24	60

注1 指数は、平成17年を100とした場合の平成27年の値である。

2 算出に用いた人口は、各前年の総務省統計資料「10月1日現在推計人口」または「国勢調査結果」による。

(参考) 年齢層別・状態別死者数の推移

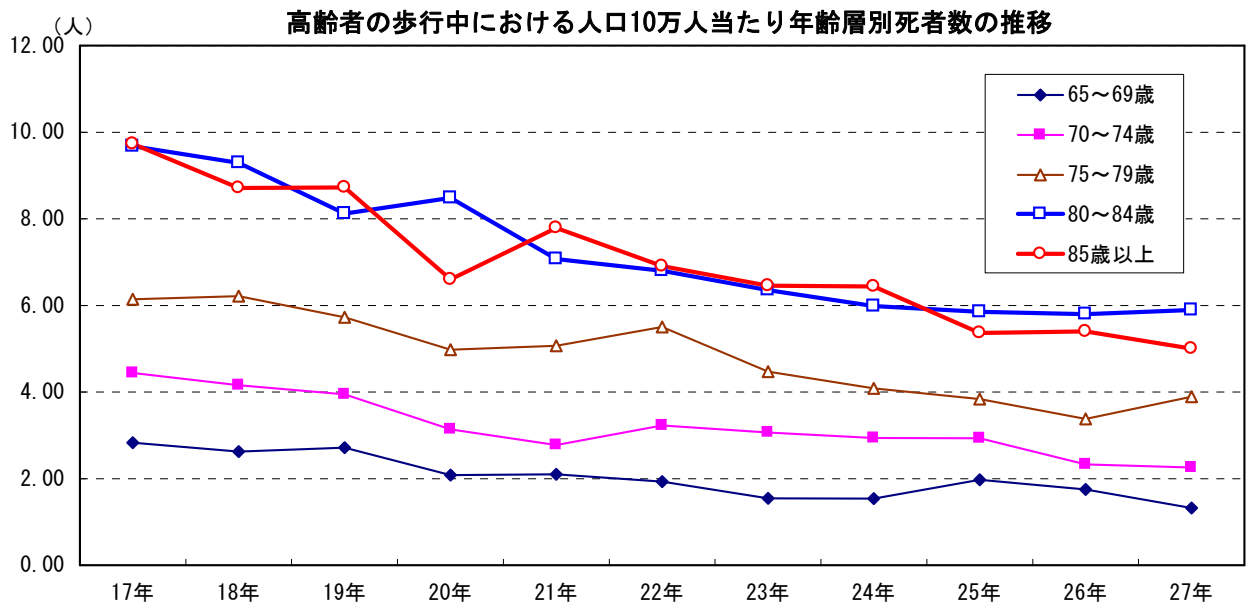
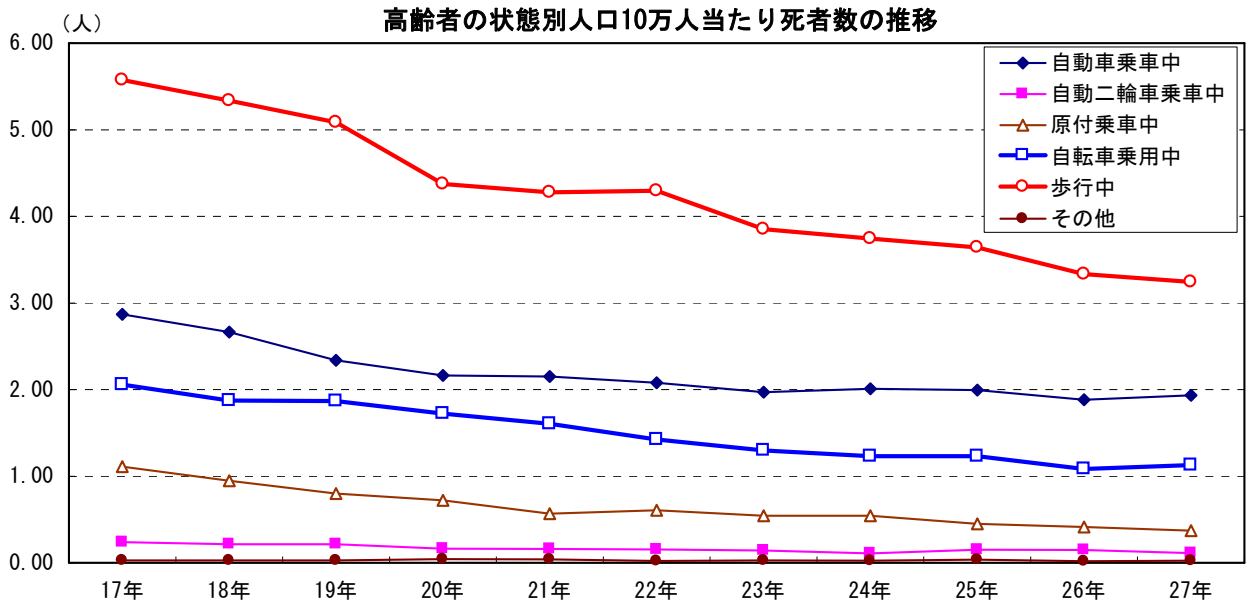
年齢層別・状態別		年	17年	18年	19年	20年	21年	22年	23年	24年	25年	26年	27年	増減数	増減率	構成率	指数
4歳以下	自動車乗車中	17	16	16	12	13	15	17	15	12	6	7	1	16.7	26.9	41	
	自動二輪車乗車中	0	0	0	0	0	0	0	0	0	0	0	0	—	0	—	
	原付乗車中	0	0	0	0	0	0	0	0	0	0	0	0	—	0	—	
	自転車乗用中	2	1	2	0	1	0	2	1	1	0	0	0	—	0	0	
	歩行中	21	30	26	23	19	14	17	14	15	14	19	5	35.7	73.1	90	
	その他	0	1	0	1	0	0	0	0	0	0	0	0	—	0	—	
	全状態	40	48	44	36	33	29	36	30	28	20	26	6	30.0	100.0	65	
5～9歳	自動車乗車中	17	11	10	15	10	9	8	8	6	8	10	2	25.0	32.3	59	
	自動二輪車乗車中	0	0	0	0	0	0	0	0	0	0	0	0	—	0.0	—	
	原付乗車中	0	0	0	0	0	0	0	0	0	0	0	0	—	0.0	—	
	自転車乗用中	21	16	11	5	17	3	8	5	9	7	8	1	14.3	25.8	38	
	歩行中	33	32	21	24	16	31	25	20	25	20	13	-7	-35.0	41.9	39	
	その他	0	0	0	0	0	0	0	0	0	0	0	0	—	0.0	—	
	全状態	71	59	42	44	43	43	41	33	40	35	31	-4	-11.4	100.0	44	
10～14歳	自動車乗車中	13	2	7	6	3	5	1	4	4	6	4	-2	-33.3	26.7	31	
	自動二輪車乗車中	0	0	0	1	0	1	0	1	0	1	1	0	0.0	6.7	—	
	原付乗車中	3	4	2	4	1	1	1	2	0	0	1	1	—	6.7	33	
	自転車乗用中	15	21	12	17	14	16	6	7	8	8	6	-2	-25.0	40.0	40	
	歩行中	14	2	11	5	1	3	10	5	5	9	3	-6	-66.7	20.0	21	
	その他	0	0	0	0	0	0	0	0	0	0	0	0	—	0.0	—	
	全状態	45	29	32	33	19	26	18	19	17	24	15	-9	-37.5	100.0	33	
15～19歳	自動車乗車中	166	145	118	87	92	82	68	64	70	68	59	-9	-13.2	37.3	36	
	自動二輪車乗車中	76	100	93	81	66	57	62	53	51	48	46	-2	-4.2	29.1	61	
	原付乗車中	64	73	61	63	52	41	31	21	37	24	18	-6	-25.0	11.4	28	
	自転車乗用中	24	52	39	30	21	22	40	22	18	18	19	1	5.6	12.0	79	
	歩行中	25	19	12	14	14	7	15	21	9	11	16	5	45.5	10.1	64	
	その他	0	0	0	0	0	3	0	0	0	0	0	0	—	0.0	—	
	全状態	355	389	323	275	245	212	216	181	185	169	158	-11	-6.5	100.0	45	
20～24歳	自動車乗車中	313	240	205	137	135	136	119	91	106	83	77	-6	-7.2	45.6	25	
	自動二輪車乗車中	112	107	98	101	98	82	68	71	49	49	48	-1	-2.0	28.4	43	
	原付乗車中	36	21	25	26	28	17	22	19	13	14	8	-6	-42.9	4.7	22	
	自転車乗用中	25	16	12	11	13	26	12	12	9	8	11	3	37.5	6.5	44	
	歩行中	22	31	27	15	21	14	22	21	20	20	25	5	25.0	14.8	114	
	その他	0	1	0	1	0	1	0	0	1	0	0	0	—	0.0	—	
	全状態	508	416	367	291	295	276	243	214	198	174	169	-5	-2.9	100.0	33	
25～29歳	自動車乗車中	212	177	145	101	92	96	84	74	74	66	46	-20	-30.3	36.5	22	
	自動二輪車乗車中	89	69	61	64	53	50	53	44	47	34	29	-5	-14.7	23.0	33	
	原付乗車中	29	18	18	10	7	12	14	14	9	8	11	3	37.5	8.7	38	
	自転車乗用中	10	11	12	16	11	15	5	10	9	9	12	3	33.3	9.5	120	
	歩行中	27	32	33	22	23	26	31	15	18	27	28	1	3.7	22.2	104	
	その他	0	0	1	0	1	2	0	0	0	0	0	0	—	0.0	—	
	全状態	367	307	270	213	187	201	187	157	157	144	126	-11	-12.5	100.0	34	
30～34歳	自動車乗車中	170	161	113	93	66	88	54	72	53	61	42	-19	-31.1	33.3	25	
	自動二輪車乗車中	82	70	63	62	51	57	37	30	33	30	38	8	26.7	30.2	46	
	原付乗車中	17	13	10	14	7	9	15	9	6	5	4	-1	-20.0	3.2	24	
	自転車乗用中	15	14	9	7	11	16	12	12	6	10	9	-1	-10.0	7.1	60	
	歩行中	45	30	37	34	27	32	33	35	35	25	33	8	32.0	26.2	73	
	その他	0	0	2	0	0	0	0	0	1	0	0	0	—	0.0	—	
	全状態	329	288	234	210	162	202	151	158	134	131	126	-5	-3.8	100.0	38	
35～39歳	自動車乗車中	187	140	111	99	89	79	82	75	58	51	58	7	13.7	37.9	31	
	自動二輪車乗車中	62	57	67	63	65	56	54	50	44	37	44	7	18.9	28.8	71	
	原付乗車中	20	17	16	15	14	11	11	12	10	8	9	1	12.5	5.9	45	
	自転車乗用中	14	19	11	16	15	14	11	7	10	6	13	7	116.7	8.5	93	
	歩行中	35	29	45	27	32	24	40	39	34	28	27	-1	-3.6	17.6	77	
	その他	1	0	1	0	0	1	0	0	0	2	2	2	0	0.0	1.3	200
	全状態	319	262	251	220	215	185	198	183	156	132	153	21	15.9	100.0	48	
40～44歳	自動車乗車中	140	105	98	82	71	80	76	71	64	78	63	-15	-19.2	35.4	45	
	自動二輪車乗車中	49	49	40	55	57	60	63	65	53	51	53	2	3.9	29.8	108	
	原付乗車中	16	17	22	11	10	12	12	15	17	10	7	-3	-30.0	3.9	44	
	自転車乗用中	13	20	13	14	12	19	18	14	18	15	14	-1	-6.7	7.9	108	
	歩行中	63	47	43	37	36	34	44	39	42	30	41	11	36.7	23.0	65	
	その他	0	0	0	1	1	0	0	0	0	0	0	0	—	0.0	—	
	全状態	281	238	216	200	187	205	213	204	194	184	178	-6	-3.3	100.0	63	
45～49歳	自動車乗車中	149	121	126	94	86	91	65	70	79	68	59	-9	-13.2	31.9	40	
	自動二輪車乗車中	19	31	35	34	37	40	54	42	51	58	47	-11	-19.0	25.4	247	
	原付乗車中	15	14	15	14	11	15	16	10	10	13	13	0	0.0	7.0	87	
	自転車乗用中	20	16	18	25	18	15	15	18	21	13	15	2	15.4	8.1	75	
	歩行中	58	55	52	53	46	40	50	44	44	45	51	6	13.3	27.6	88	
	その他	1	0	0	0	0	1	0	1	0	0	0	0	—	0.0	—	
	全状態	262	237	246	220	198	202	200	185	205	197	185	-12	-6.1	100.0	71	

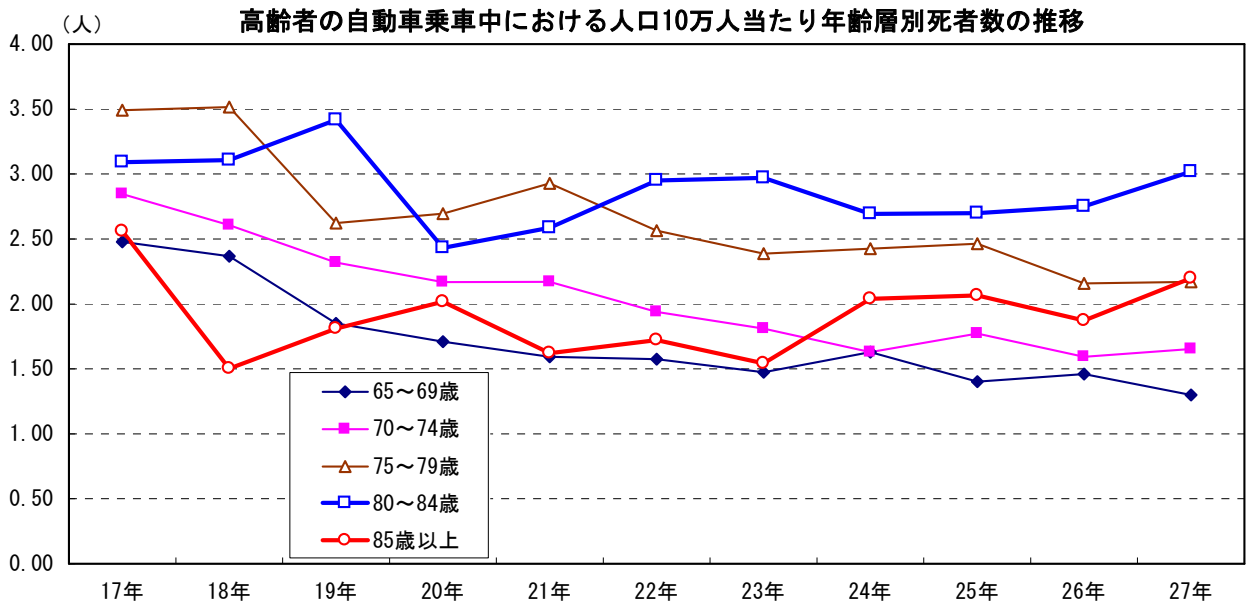
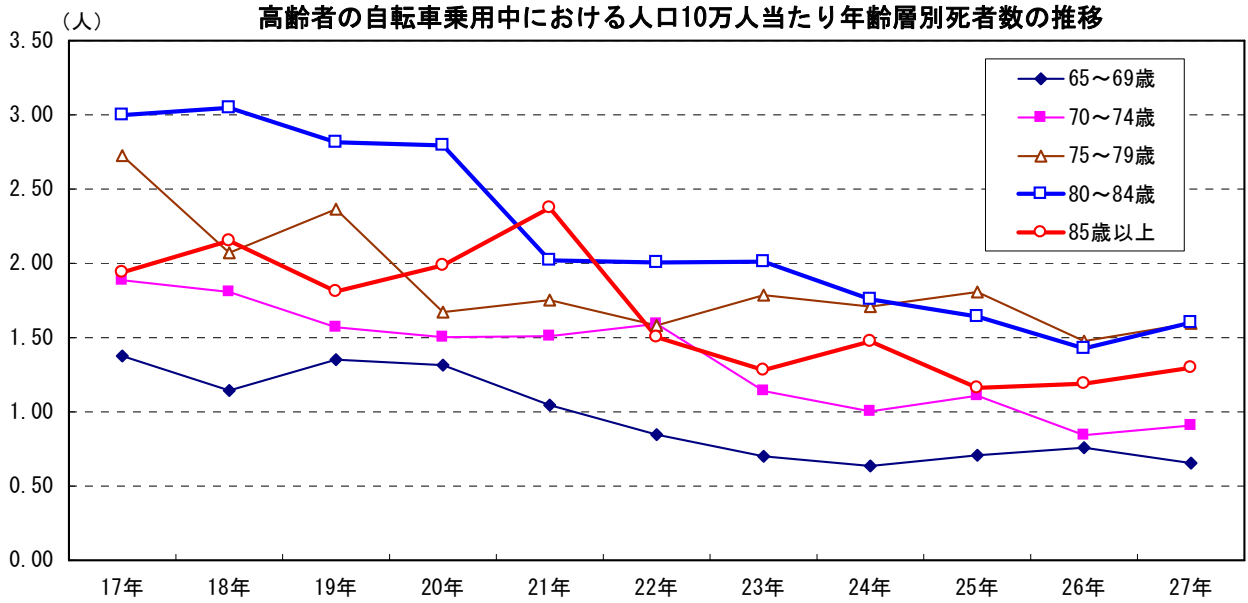
年齢層別・状態別	年	17年	18年	19年	20年	21年	22年	23年	24年	25年	26年	27年	増減数	増減率	構成率	指数
50～54歳	自動車乗車中	214	157	131	112	99	97	89	76	67	63	76	13	20.6	37.8	36
	自動二輪車乗車中	27	25	22	30	26	36	42	38	39	46	46	0	0.0	22.9	170
	原付乗車中	20	26	14	15	19	15	21	12	10	12	5	-7	-58.3	2.5	25
	自転車乗用中	41	26	28	22	24	13	23	21	29	22	15	-7	-31.8	7.5	37
	歩行中	95	91	59	57	60	53	53	61	51	38	58	20	52.6	28.9	61
	その他	0	0	0	1	0	0	0	0	0	0	0	1	—	0.5	—
	全状態	397	325	254	237	228	214	228	208	196	181	201	20	11.0	100.0	51
55～59歳	自動車乗車中	232	234	194	151	117	120	91	98	86	99	89	-10	-10.1	38.5	38
	自動二輪車乗車中	16	17	20	17	13	20	21	16	28	22	31	9	40.9	13.4	194
	原付乗車中	42	41	42	29	23	17	17	22	14	17	19	2	11.8	8.2	45
	自転車乗用中	66	66	43	38	51	31	38	27	31	26	32	6	23.1	13.9	48
	歩行中	138	140	123	106	101	96	98	83	68	66	60	-6	-9.1	26.0	43
	その他	5	2	1	1	1	2	0	0	0	0	0	0	—	0.0	0
	全状態	499	500	423	342	306	286	265	246	227	230	231	1	0.4	100.0	46
60～64歳	自動車乗車中	202	191	136	146	150	136	143	114	127	113	94	-19	-16.8	34.7	47
	自動二輪車乗車中	13	16	5	15	16	14	19	20	25	19	27	8	42.1	10.0	208
	原付乗車中	45	40	36	24	32	37	20	30	31	12	13	1	8.3	4.8	29
	自転車乗用中	75	64	44	53	51	65	67	45	53	53	46	-7	-13.2	17.0	61
	歩行中	173	165	124	127	127	124	135	131	105	102	90	-12	-11.8	33.2	52
	その他	1	1	0	0	2	2	2	1	1	0	1	1	—	0.4	100
	全状態	509	477	345	365	378	378	386	341	342	299	271	-28	-9.4	100.0	53
65～69歳	自動車乗車中	182	176	141	134	128	132	122	128	115	127	119	-8	-6.3	34.4	65
	自動二輪車乗車中	15	9	10	6	9	3	8	9	14	15	13	-2	-13.3	3.8	87
	原付乗車中	60	54	34	41	27	37	30	31	24	30	30	0	0.0	8.7	50
	自転車乗用中	101	85	103	103	84	71	58	50	58	66	60	-6	-9.1	17.3	59
	歩行中	208	195	207	163	169	162	128	121	162	152	121	-31	-20.4	35.0	58
	その他	1	1	0	2	2	0	1	0	1	1	3	2	200.0	0.9	300
	全状態	567	520	495	449	419	405	347	339	374	391	346	-45	-11.5	100.0	61
70～74歳	自動車乗車中	184	173	158	150	151	134	127	117	131	121	131	10	8.3	31.5	71
	自動二輪車乗車中	8	14	13	9	15	17	6	10	12	11	8	-3	-27.3	1.9	100
	原付乗車中	81	60	62	58	45	35	43	33	36	33	26	-7	-21.2	6.3	32
	自転車乗用中	122	120	107	104	105	110	80	72	82	64	72	8	12.5	17.3	59
	歩行中	287	276	269	217	193	223	215	211	217	177	179	2	1.1	43.0	62
	その他	2	1	1	3	2	1	2	2	1	1	0	-1	-100.0	0.0	0
	全状態	684	644	610	541	511	520	473	445	479	407	416	9	2.2	100.0	61
75～79歳	自動車乗車中	178	185	142	150	167	149	143	149	154	136	136	0	0.0	26.2	76
	自動二輪車乗車中	19	10	22	9	11	10	12	6	10	9	6	-3	-33.3	1.2	32
	原付乗車中	60	58	55	47	36	40	39	45	38	38	33	-5	-13.2	6.3	55
	自転車乗用中	139	109	128	93	100	92	107	105	113	93	100	7	7.5	19.2	72
	歩行中	313	327	310	277	289	320	268	251	240	213	244	31	14.6	46.9	78
	その他	2	3	2	4	3	2	3	0	4	1	1	0	0.0	0.2	50
	全状態	711	692	659	580	606	613	572	556	559	490	520	30	6.1	100.0	73
80～84歳	自動車乗車中	100	106	125	94	105	125	130	121	125	131	147	16	12.2	27.3	147
	自動二輪車乗車中	10	12	5	18	5	12	11	4	6	7	6	-1	-14.3	1.1	60
	原付乗車中	48	47	45	34	34	41	25	36	25	14	19	5	35.7	3.5	40
	自転車乗用中	97	104	103	108	82	85	88	79	76	68	78	10	14.7	14.5	80
	歩行中	313	317	297	328	287	288	278	269	271	276	287	11	4.0	53.2	92
	その他	2	1	3	2	3	2	1	5	3	2	2	0	0.0	0.4	100
	全状態	570	587	578	584	516	553	533	514	506	498	539	41	8.2	100.0	95
85歳以上	自動車乗車中	70	44	56	66	56	63	59	83	89	85	105	20	23.5	24.6	150
	自動二輪車乗車中	7	10	7	3	5	3	5	3	4	5	4	-1	-20.0	0.9	57
	原付乗車中	27	24	17	18	18	23	23	17	15	17	14	-3	-17.6	3.3	52
	自転車乗用中	53	63	56	65	82	55	49	60	50	54	62	8	14.8	14.6	117
	歩行中	266	255	270	216	269	253	247	262	231	245	239	-6	-2.4	56.1	90
	その他	0	1	1	1	1	1	1	0	2	1	2	1	100.0	0.5	—
	全状態	423	397	407	369	431	398	384	425	391	407	426	19	4.7	100.0	101
全年齢層	自動車乗車中	2,746	2,384	2,032	1,729	1,630	1,637	1,478	1,430	1,420	1,370	1,322	-48	-3.5	32.1	48
	自動二輪車乗車中	604	596	561	568	527	518	515	462	466	442	447	5	1.1	10.9	74
	原付乗車中	583	527	474	423	364	363	340	328	295	255	230	-25	-9.8	5.6	39
	自転車乗用中	853	823	751	727	712	668	639	567	601	540	572	32	5.9	13.9	67
	歩行中	2,136	2,073	1,966	1,745	1,730	1,744	1,709	1,642	1,592	1,498	1,534	36	2.4	37.3	72
	その他	15	12	12	17	16	18	10	9	14	8	12	4	50.0	0.3	80
	全状態	6,937	6,415	5,796	5,209	4,979	4,948	4,691	4,438	4,388	4,113	4,117	4	0.1	100.0	59

注1 増減数(率)は、平成26年と比較した値である。

注2 指数は、平成17年を100とした場合の平成27年の値である。

◎ 高齢者の人口10万人当たり死者数の推移





◎ 歩行中（第1・第2当事者）の法令違反別人口10万人当たり死者数（平成27年中）

		高齢者	高齢者以外	
人口10万人当たり死者数	信号無視	0.25	0.04	
	通行区分	0.09	0.03	
	横断違反	横断歩道以外	0.36	0.03
		斜め横断	0.10	0.01
		駐車車両の直前後	0.04	0.00
		走行車両の直前後	0.61	0.03
		横断禁止場所	0.06	0.02
	幼児ひとり歩き	0.00	0.01	
	踏切不注意	0.04	0.01	
	酩酊等	0.17	0.10	
	路上遊戯	0.00	0.00	
	路上作業	0.02	0.00	
	飛び出し	0.02	0.02	
	その他の違反	0.11	0.02	
	違反不明	0.04	0.01	
	違反なし	1.28	0.14	
全法令違反別	3.18	0.47		

注1 「第1当事者」とは、事故当事者のうち最も過失の重い者をいう。

2 算出に用いた人口（高齢者人口、高齢者以外人口）は、総務省統計資料「平成26年10月1日現在推計人口」による。

（参考）歩行中（第1・第2当事者）の法令違反別死者数（平成27年中）

		高齢者	高齢者以外	
死者数	信号無視	83	41	
	通行区分	30	24	
	横断違反	横断歩道以外	118	30
		斜め横断	34	12
		駐車車両の直前後	14	3
		走行車両の直前後	200	25
		横断禁止場所	20	19
	幼児ひとり歩き	0	6	
	踏切不注意	12	9	
	酩酊等	56	93	
	路上遊戯	0	1	
	路上作業	5	4	
	飛び出し	5	15	
	その他の違反	36	16	
	違反不明	13	10	
	違反なし	422	130	
全法令違反別	1,048	438		

注 「第1当事者」とは、事故当事者のうち最も過失の重い者をいう。

◎ 自転車乗用中（第1・第2当事者）の法令違反別人口10万人当たり死者数（平成27年中）

		高齢者	高齢者以外	
人口10万人当たり死者数	信号無視	0.08	0.02	
	通行区分	0.03	0.01	
	横断・転回等	0.05	0.00	
	優先通行妨害	0.05	0.01	
	交差点安全進行	0.08	0.01	
	一時不停止	0.09	0.01	
	自転車通行方法	0.01	0.00	
	安全運転転義務	ハンドル操作	0.16	0.03
		ブレーキ操作	0.00	0.00
		前方不注意	0.04	0.00
		動静不注意	0.01	0.00
		安全不確認	0.23	0.03
		安全速度	0.00	0.00
	その他	0.02	0.00	
	その他の違反	0.05	0.01	
	違反不明	0.02	0.00	
	違反なし	0.20	0.07	
全法令違反別	1.12	0.21		

注1 「第1当事者」とは、事故当事者のうち最も過失の重い者をいう。

2 算出に用いた人口（高齢者人口、高齢者以外人口）は、総務省統計資料「平成26年10月1日現在推計人口」による。

（参考）自転車乗用中（第1・第2当事者）の法令違反別死者数（平成27年中）

		高齢者	高齢者以外	
死者数	信号無視	27	19	
	通行区分	9	5	
	横断・転回等	17	4	
	優先通行妨害	15	6	
	交差点安全進行	27	10	
	一時不停止	31	11	
	自転車通行方法	2	4	
	安全運転転義務	ハンドル操作	52	25
		ブレーキ操作	1	4
		前方不注意	12	2
		動静不注意	4	4
		安全不確認	77	25
		安全速度	0	1
	その他	8	4	
	その他の違反	17	6	
	違反不明	7	4	
	違反なし	65	63	
全法令違反別	371	197		

注 「第1当事者」とは、事故当事者のうち最も過失の重い者をいう。

(4) 昼夜別死者の状況

◎ 昼夜別・年齢層別・状態別人口10万人当たり死者数（平成27年中）

昼夜別・年齢層別	状態別 自動車乗車中	自動二輪車乗車中	原付乗車中	自転車乗用中	歩行中	その他	全状態	
昼	4歳以下	0.13	0.00	0.00	0.00	0.33	0.00	0.46
	5～9歳	0.15	0.00	0.00	0.15	0.23	0.00	0.53
	10～14歳	0.00	0.00	0.02	0.07	0.05	0.00	0.14
	15～19歳	0.18	0.27	0.17	0.18	0.02	0.00	0.82
	20～24歳	0.47	0.35	0.08	0.06	0.08	0.00	1.05
	25～29歳	0.33	0.25	0.03	0.10	0.03	0.00	0.75
	30～34歳	0.24	0.27	0.01	0.07	0.05	0.00	0.64
	35～39歳	0.35	0.33	0.06	0.06	0.05	0.00	0.84
	40～44歳	0.30	0.34	0.03	0.05	0.05	0.00	0.77
	45～49歳	0.30	0.31	0.07	0.08	0.07	0.00	0.84
	50～54歳	0.51	0.42	0.04	0.09	0.13	0.01	1.21
	55～59歳	0.68	0.25	0.12	0.18	0.12	0.00	1.35
	60～64歳	0.58	0.22	0.06	0.24	0.14	0.00	1.25
	65～69歳	0.94	0.11	0.22	0.33	0.31	0.01	1.91
	70～74歳	1.26	0.09	0.24	0.49	0.73	0.00	2.81
	75～79歳	1.67	0.10	0.38	1.00	1.40	0.02	4.58
	80～84歳	2.63	0.12	0.37	1.23	2.20	0.04	6.59
85歳以上	2.01	0.06	0.29	1.13	2.09	0.02	5.61	
全年齢層	0.66	0.21	0.11	0.27	0.37	0.00	1.63	
夜	4歳以下	0.00	0.00	0.00	0.00	0.04	0.00	0.04
	5～9歳	0.04	0.00	0.00	0.00	0.02	0.00	0.06
	10～14歳	0.07	0.02	0.00	0.04	0.00	0.00	0.12
	15～19歳	0.80	0.50	0.13	0.13	0.25	0.00	1.82
	20～24歳	0.77	0.42	0.05	0.11	0.32	0.00	1.68
	25～29歳	0.36	0.18	0.13	0.07	0.39	0.00	1.14
	30～34歳	0.32	0.24	0.04	0.05	0.39	0.00	1.04
	35～39歳	0.32	0.17	0.05	0.09	0.27	0.02	0.92
	40～44歳	0.35	0.20	0.04	0.09	0.37	0.00	1.05
	45～49歳	0.38	0.23	0.08	0.09	0.52	0.00	1.31
	50～54歳	0.46	0.17	0.03	0.10	0.62	0.00	1.37
	55～59歳	0.48	0.16	0.13	0.24	0.67	0.00	1.67
	60～64歳	0.47	0.08	0.09	0.27	0.86	0.01	1.77
	65～69歳	0.36	0.03	0.11	0.33	1.02	0.02	1.87
	70～74歳	0.39	0.01	0.09	0.42	1.53	0.00	2.43
	75～79歳	0.49	0.00	0.14	0.59	2.49	0.00	3.72
	80～84歳	0.39	0.00	0.02	0.37	3.70	0.00	4.48
85歳以上	0.19	0.02	0.00	0.17	2.91	0.02	3.31	
全年齢層	0.38	0.14	0.07	0.18	0.84	0.00	1.61	

注1 「昼」とは、日の出から日没までを、「夜」とは、日没から日の出までをいう。

2 算出に用いた人口は、総務省統計資料「平成26年10月1日現在推計人口」による。

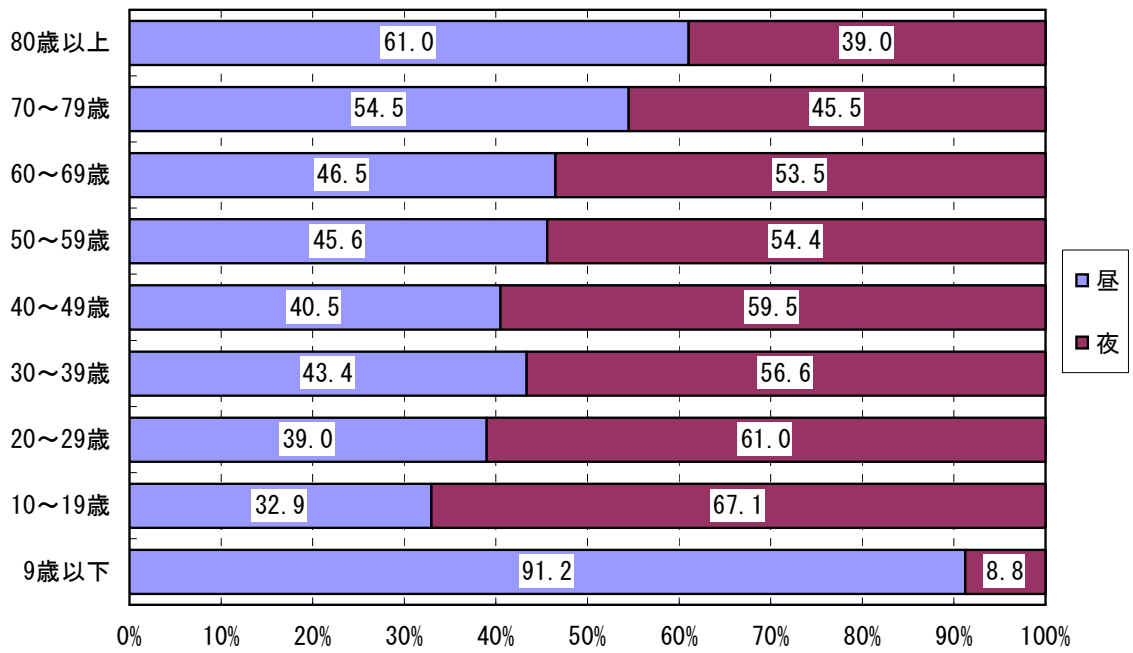
3 網かけの値は、「全状態」以外で人口10万人当たり死者数が「1.00」人以上の値である。

(参考) 昼夜別・年齢層別・状態別死者数 (平成27年中)

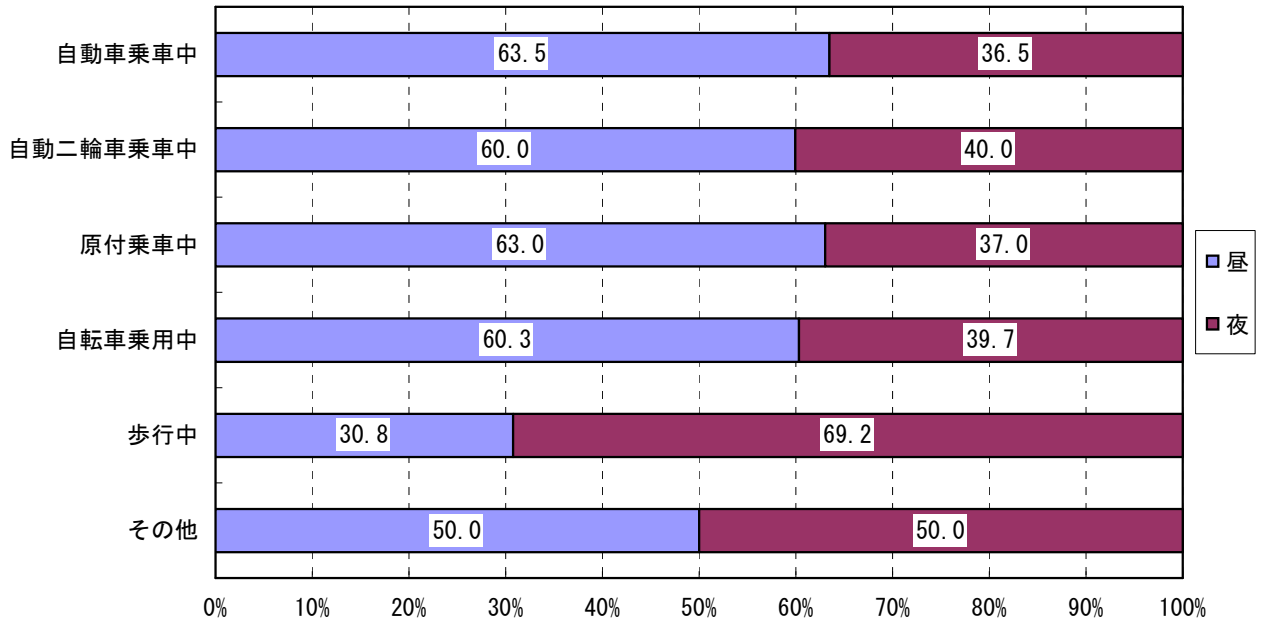
昼夜別・年齢層別	状態別 自動車乗 車中	自動二輪 車乗車中	原付乗車 中	自転車乗 用中	歩行中	その他	全状態	
昼	4歳以下	7	0	0	0	17	0	24
	5～9歳	8	0	0	8	12	0	28
	10～14歳	0	0	1	4	3	0	8
	15～19歳	11	16	10	11	1	0	49
	20～24歳	29	22	5	4	5	0	65
	25～29歳	22	17	2	7	2	0	50
	30～34歳	18	20	1	5	4	0	48
	35～39歳	30	29	5	5	4	0	73
	40～44歳	29	33	3	5	5	0	75
	45～49歳	26	27	6	7	6	0	72
	50～54歳	40	33	3	7	10	1	94
	55～59歳	52	19	9	14	9	0	103
	60～64歳	52	20	5	22	13	0	112
	65～69歳	86	10	20	30	28	1	175
	70～74歳	100	7	19	39	58	0	223
	75～79歳	105	6	24	63	88	1	287
	80～84歳	128	6	18	60	107	2	321
85歳以上	96	3	14	54	100	1	268	
全年齢層	839	268	145	345	472	6	2,075	
夜	4歳以下	0	0	0	0	2	0	2
	5～9歳	2	0	0	0	1	0	3
	10～14歳	4	1	0	2	0	0	7
	15～19歳	48	30	8	8	15	0	109
	20～24歳	48	26	3	7	20	0	104
	25～29歳	24	12	9	5	26	0	76
	30～34歳	24	18	3	4	29	0	78
	35～39歳	28	15	4	8	23	2	80
	40～44歳	34	20	4	9	36	0	103
	45～49歳	33	20	7	8	45	0	113
	50～54歳	36	13	2	8	48	0	107
	55～59歳	37	12	10	18	51	0	128
	60～64歳	42	7	8	24	77	1	159
	65～69歳	33	3	10	30	93	2	171
	70～74歳	31	1	7	33	121	0	193
	75～79歳	31	0	9	37	156	0	233
	80～84歳	19	0	1	18	180	0	218
85歳以上	9	1	0	8	139	1	158	
全年齢層	483	179	85	227	1,062	6	2,042	

注 「昼」とは、日の出から日没までを、「夜」とは、日没から日の出までをいう。

◎ 昼夜別・年齢層別死者数（構成率）（平成27年中）



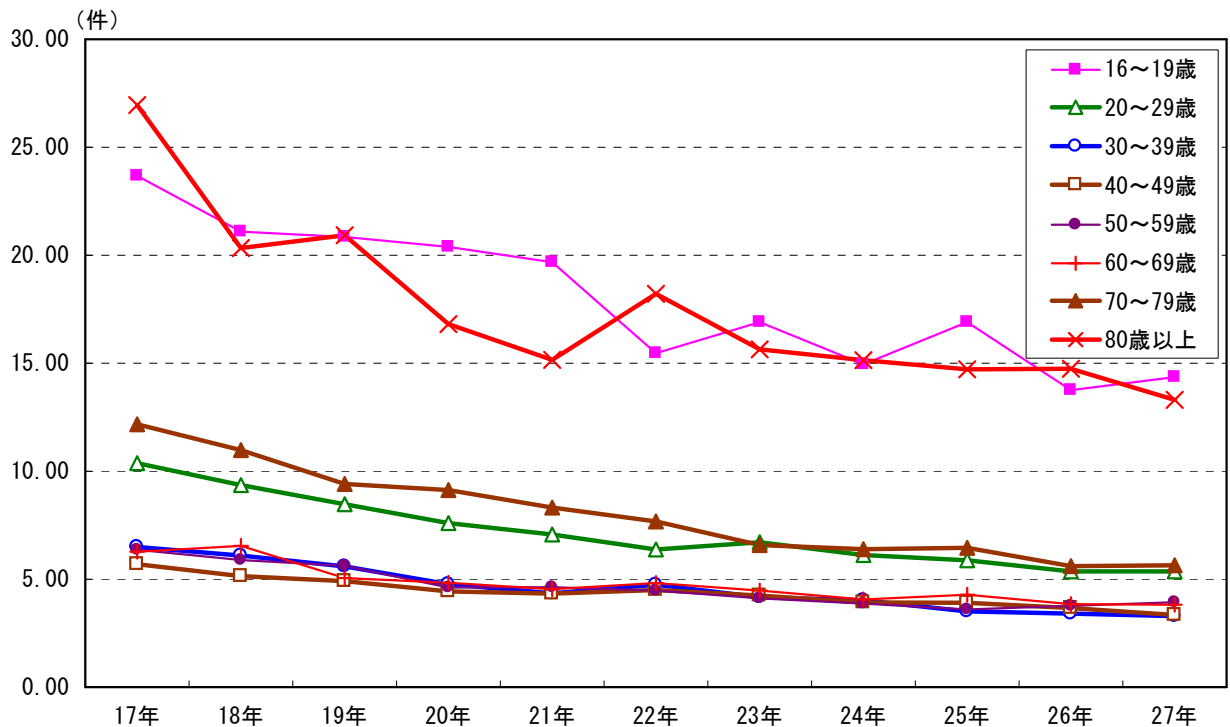
◎ 昼夜別・状態別死者数（構成率）（平成27年中）



3 死亡事故の状況

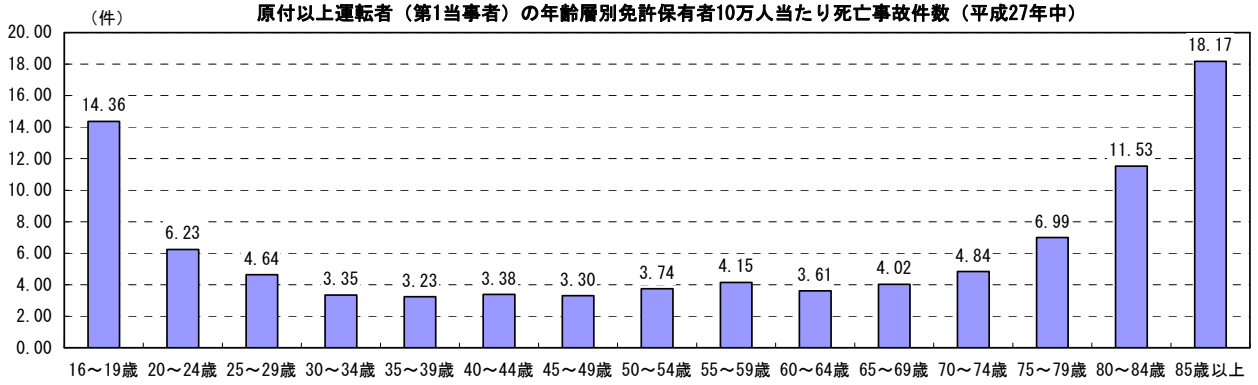
(1) 年齢層別の状況

◎ 原付以上運転者（第1当事者）の年齢層別免許保有者10万人当たり死亡事故件数の推移

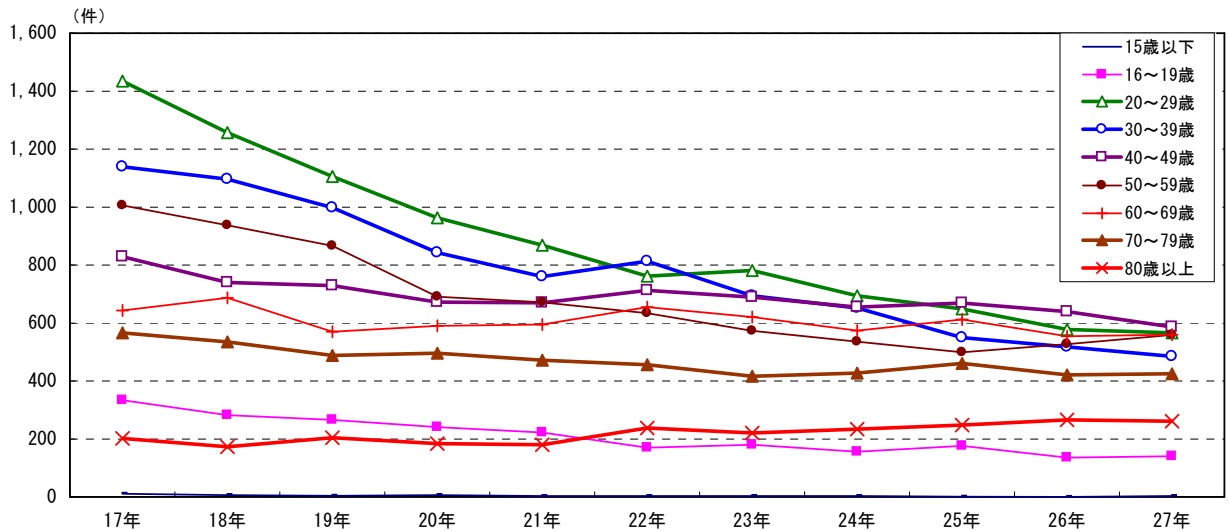


年	17年	18年	19年	20年	21年	22年	23年	24年	25年	26年	27年	指数
15歳以下	—	—	—	—	—	—	—	—	—	—	—	—
16~19歳	23.68	21.09	20.84	20.39	19.68	15.46	16.90	14.95	16.91	13.75	14.36	61
20~24歳	12.52	11.47	10.26	8.91	9.23	8.05	7.99	7.22	6.51	6.40	6.23	50
25~29歳	8.65	7.65	7.01	6.54	5.37	5.09	5.73	5.27	5.39	4.53	4.64	54
30~34歳	6.61	6.49	5.63	4.59	4.17	4.97	4.31	4.35	3.45	3.87	3.35	51
35~39歳	6.36	5.68	5.56	4.93	4.51	4.55	4.03	3.76	3.56	3.02	3.23	51
40~44歳	5.63	4.94	4.60	4.42	4.31	4.64	4.37	4.14	3.75	3.51	3.38	60
45~49歳	5.77	5.35	5.24	4.45	4.36	4.35	4.07	3.66	4.09	3.85	3.30	57
50~54歳	6.60	5.80	5.73	4.79	4.57	4.53	4.41	3.61	3.66	3.65	3.74	57
55~59歳	6.16	5.95	5.51	4.45	4.69	4.42	3.81	4.14	3.54	3.90	4.15	67
60~64歳	6.20	6.33	4.99	4.39	4.52	5.00	4.32	4.06	4.39	3.88	3.61	58
65~69歳	6.37	6.80	5.13	5.40	4.56	4.56	4.71	4.07	4.14	3.82	4.02	63
70~74歳	10.25	9.05	7.96	7.74	6.35	6.66	5.23	4.73	5.44	4.46	4.84	47
75~79歳	15.78	14.48	12.02	11.61	11.79	9.41	8.90	9.17	8.27	7.68	6.99	44
80~84歳	22.72	19.36	20.27	15.19	12.59	16.60	14.66	14.57	12.82	13.42	11.53	51
85歳以上	43.71	24.25	23.59	23.33	24.71	23.64	18.72	16.97	20.26	18.37	18.17	42
全年齢層	7.82	7.20	6.55	5.82	5.50	5.49	5.14	4.82	4.72	4.43	4.36	56
(再掲)												
16~24歳	14.60	13.22	12.15	10.89	11.03	9.34	9.54	8.57	8.36	7.66	7.61	52
65歳以上	10.71	9.87	8.53	8.17	7.28	7.41	6.78	6.36	6.38	5.84	5.80	54

- 注1 指数は、平成17年を100とした場合の平成27年の値である。
 2 算出に用いた免許保有者数は、各年12月末現在の値である。
 3 「原付以上運転者」とは、自動車、自動二輪車及び原動機付自転車の運転者をいう。
 4 「第1当事者」とは、事故当事者のうち最も過失の重い者をいう。



（参考）原付以上運転者（第1当事者）の年齢層別死亡事故件数の推移

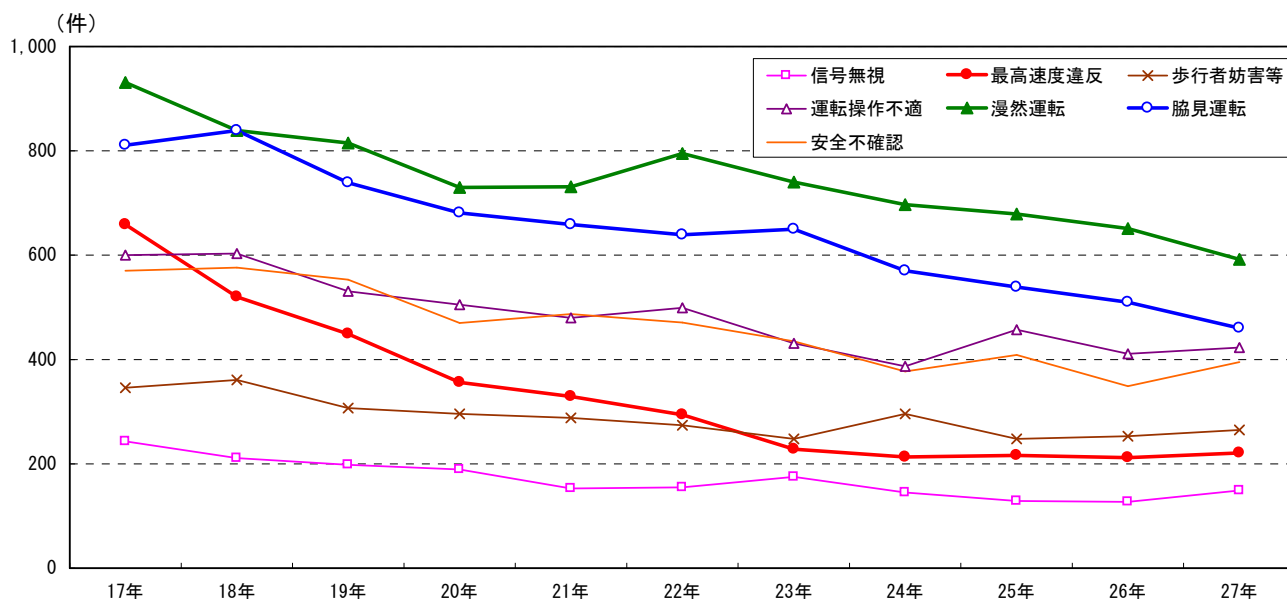


年齢層別	17年	18年	19年	20年	21年	22年	23年	24年	25年	26年	27年	増減数	増減率	構成率	指数
15歳以下	11	6	4	6	3	3	3	3	1	0	3	3	-	0.1	27
16～19歳	334	282	266	241	222	170	180	156	176	136	140	4	2.9	3.9	42
20～24歳	769	689	600	503	499	419	404	356	314	307	297	-10	-3.3	8.3	39
25～29歳	666	568	506	460	370	343	377	338	335	271	269	-2	-0.7	7.5	40
30～34歳	611	590	497	389	339	390	326	319	247	271	230	-41	-15.1	6.4	38
35～39歳	528	506	501	454	421	423	368	333	303	247	255	8	3.2	7.1	48
40～44歳	427	367	357	353	352	385	389	373	345	327	314	-13	-4.0	8.8	74
45～49歳	402	373	372	319	318	328	300	282	324	312	272	-40	-12.8	7.6	68
50～54歳	490	418	400	332	316	312	304	253	259	263	279	16	6.1	7.8	57
55～59歳	516	519	466	359	355	322	269	283	240	264	280	16	6.1	7.8	54
60～64歳	365	370	318	304	339	404	364	331	342	284	254	-30	-10.6	7.1	70
65～69歳	278	317	252	286	256	251	257	243	270	270	306	36	13.3	8.5	110
70～74歳	311	285	265	270	230	249	208	199	249	216	228	12	5.6	6.4	73
75～79歳	255	250	223	226	242	207	208	228	212	205	197	-8	-3.9	5.5	77
80～84歳	136	132	159	133	118	167	157	171	161	178	166	-12	-6.7	4.6	122
85歳以上	66	41	45	51	62	71	64	63	87	88	95	7	8.0	2.6	144
全年齢層	6,165	5,713	5,231	4,686	4,442	4,444	4,178	3,931	3,865	3,639	3,585	-54	-1.5	100.0	58
（再掲）															
16～24歳	1,103	971	866	744	721	589	584	512	490	443	437	-6	-1.4	12.2	40
65歳以上	1,046	1,025	944	966	908	945	894	904	979	957	992	35	3.7	27.7	95

注1 増減数（率）は、平成26年と比較した値である。
 2 指数は、平成17年を100とした場合の平成27年の値である。
 3 「原付以上運転者」とは、自動車、自動二輪車及び原動機付自転車の運転者をいう。
 4 「第1当事者」とは、事故当事者のうち最も過失の重い者をいう。

(2) 法令違反別の状況

◎ 原付以上運転者（第1当事者）の法令違反別死亡事故件数の推移



法令違反別	年											増減数	増減率	構成率	指数
	17年	18年	19年	20年	21年	22年	23年	24年	25年	26年	27年				
信号無視	243	211	198	189	153	155	175	145	129	127	149	22	17.3	4.2	61
通行区分	344	266	274	231	198	191	196	174	191	148	174	26	17.6	4.9	51
最高速度	659	520	449	356	329	294	228	213	216	212	221	9	4.2	6.2	34
優先通行妨害	200	172	166	158	122	136	118	122	108	94	120	26	27.7	3.3	60
歩行者妨害等	346	361	307	296	288	274	248	296	248	253	265	12	4.7	7.4	77
一時不停止	250	235	218	194	157	152	134	126	92	122	121	-1	-0.8	3.4	48
酒酔い運転	135	115	82	54	57	35	44	33	22	30	21	-9	-30.0	0.6	16
過労運転	43	38	29	21	12	18	24	35	20	15	22	7	46.7	0.6	51
安全運転義務	600	603	531	505	480	499	431	387	457	411	423	12	2.9	11.8	71
運転操作不適	600	603	531	505	480	499	431	387	457	411	423	12	2.9	11.8	71
漫然運転	931	839	815	730	731	795	740	697	679	651	592	-59	-9.1	16.5	64
脇見運転	811	839	739	681	659	639	650	570	539	510	460	-50	-9.8	12.8	57
動静不注視	185	196	167	147	137	112	107	104	117	95	82	-13	-13.7	2.3	44
安全不確認	570	576	553	470	487	471	435	377	409	349	395	46	13.2	11.0	69
安全速度	238	217	147	150	151	146	141	114	118	87	93	6	6.9	2.6	39
その他	54	42	44	28	39	49	44	56	56	75	47	-28	-37.3	1.3	87
その他の違反	521	461	479	445	399	450	414	394	375	369	327	-42	-11.4	9.1	63
違反不明	35	22	33	31	43	28	49	88	89	91	73	-18	-19.8	2.0	209
全法令違反	6,165	5,713	5,231	4,686	4,442	4,444	4,178	3,931	3,865	3,639	3,585	-54	-1.5	100.0	58

注1 増減数(率)は、平成26年と比較した値である。

2 指数は、平成17年を100とした場合の平成27年の値である。

3 「原付以上運転者」とは、自動車、自動二輪車及び原動機付自転車の運転者をいう。

4 「第1当事者」とは、事故の当事者のうち最も過失の重い者をいう。

◎ 原付以上運転者（第1当事者）の法令違反別・年齢層別免許保有者10万人当たり死亡事故件数（平成27年中）

法令違反別	年齢層別 15歳以下	16～19歳	20～24歳	25～29歳	30～34歳	35～39歳	40～44歳	45～49歳	50～54歳	55～59歳	60～64歳	65～69歳	70～74歳	75～79歳	80～84歳	85歳以上	全年齢層	(再掲)	
																		16～24歳	65歳以上
信号無視	-	1.03	0.17	0.31	0.16	0.14	0.14	0.18	0.15	0.21	0.06	0.11	0.19	0.18	0.35	0.96	0.18	0.31	0.19
通行区分	-	1.44	0.31	0.07	0.13	0.08	0.11	0.08	0.16	0.19	0.16	0.21	0.49	0.46	1.11	0.96	0.21	0.51	0.43
最高速度	-	2.05	0.94	0.43	0.25	0.25	0.27	0.24	0.17	0.12	0.13	0.08	0.13	0.11	0.14	0.38	0.27	1.13	0.11
優先通行妨害	-	0.62	0.19	0.17	0.15	0.09	0.03	0.07	0.09	0.09	0.14	0.18	0.23	0.21	0.42	1.72	0.15	0.26	0.27
歩行者妨害等	-	0.41	0.46	0.36	0.28	0.30	0.30	0.25	0.39	0.36	0.36	0.30	0.19	0.35	0.28	0.38	0.32	0.45	0.28
一時不停止	-	0.72	0.13	0.17	0.06	0.05	0.05	0.06	0.09	0.16	0.04	0.18	0.34	0.46	0.63	1.34	0.15	0.23	0.35
酒酔い運転	-	0.10	0.00	0.03	0.00	0.05	0.03	0.02	0.01	0.01	0.01	0.03	0.06	0.00	0.07	0.00	0.03	0.02	0.04
過労運転	-	0.41	0.04	0.02	0.03	0.03	0.01	0.02	0.01	0.00	0.06	0.00	0.04	0.00	0.07	0.00	0.03	0.10	0.02
安全運転義務																			
運転操作不適	-	2.05	0.61	0.29	0.23	0.20	0.22	0.27	0.32	0.50	0.44	0.59	0.72	1.70	2.57	5.55	0.51	0.85	1.13
漫然運転	-	1.54	1.09	0.85	0.51	0.65	0.63	0.49	0.54	0.73	0.72	0.67	0.81	0.99	1.74	1.91	0.72	1.17	0.89
脇見運転	-	1.64	0.86	0.76	0.55	0.51	0.55	0.56	0.54	0.47	0.38	0.49	0.47	0.39	0.83	0.57	0.56	0.99	0.50
動静不注視	-	0.31	0.21	0.14	0.10	0.06	0.10	0.05	0.08	0.15	0.10	0.09	0.08	0.07	0.00	0.00	0.10	0.23	0.08
安全不確認	-	0.51	0.44	0.31	0.38	0.39	0.41	0.47	0.56	0.50	0.50	0.54	0.36	0.85	0.97	1.91	0.48	0.45	0.62
安全速度	-	0.31	0.21	0.24	0.13	0.11	0.14	0.05	0.05	0.13	0.06	0.04	0.11	0.07	0.28	0.00	0.11	0.23	0.08
その他	-	0.10	0.06	0.02	0.03	0.00	0.04	0.04	0.04	0.06	0.10	0.05	0.13	0.18	0.14	0.38	0.06	0.07	0.11
その他の違反	-	0.92	0.46	0.41	0.33	0.30	0.31	0.38	0.43	0.41	0.33	0.34	0.30	0.57	1.46	0.96	0.40	0.54	0.48
違反不明	-	0.21	0.04	0.05	0.03	0.01	0.04	0.06	0.09	0.04	0.03	0.12	0.19	0.39	0.49	1.15	0.09	0.07	0.25
全法令違反	-	14.36	6.23	4.64	3.35	3.23	3.38	3.30	3.74	4.15	3.61	4.02	4.84	6.99	11.53	18.17	4.36	7.61	5.80

注1 算出に用いた免許保有者数は、平成27年12月末現在の値である。
 2 「原付以上運転者」とは、自動車、自動二輪車及び原動機付自転車の運転者をいう。
 3 「第1当事者」とは、事故当事者のうち最も過失の重い者をいう。
 4 網かけの値は、「全法令違反」以外で免許保有者10万人当たり死亡事故件数が「1.00」件以上の値である。

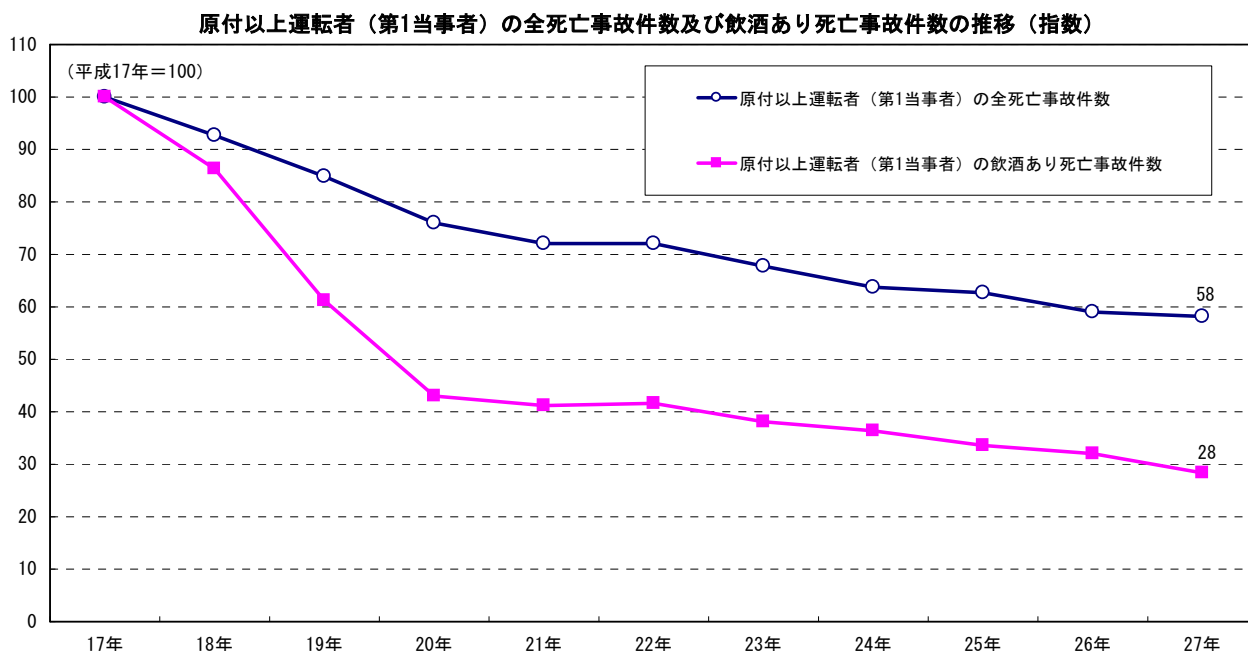
(参考) 原付以上運転者（第1当事者）の法令違反別・年齢層別死亡事故件数（平成27年中）

法令違反別	年齢層別 15歳以下	16～19歳	20～24歳	25～29歳	30～34歳	35～39歳	40～44歳	45～49歳	50～54歳	55～59歳	60～64歳	65～69歳	70～74歳	75～79歳	80～84歳	85歳以上	全年齢層	(再掲)				
																		構成率	構成率			
信号無視	2	10	8	18	11	11	13	15	11	14	4	8	9	5	5	5	149	4.2	18	4.1	32	3.2
通行区分	0	14	15	4	9	6	10	7	12	13	11	16	23	13	16	5	174	4.9	29	6.6	73	7.4
最高速度	0	20	45	25	17	20	25	20	13	8	9	6	6	3	2	2	221	6.2	65	14.9	19	1.9
優先通行妨害	0	6	9	10	10	7	3	6	7	6	10	14	11	6	6	9	120	3.3	15	3.4	46	4.6
歩行者妨害等	0	4	22	21	19	24	28	21	29	24	25	23	9	10	4	2	265	7.4	26	5.9	48	4.8
一時不停止	0	7	6	10	4	4	5	5	7	11	3	14	16	13	9	7	121	3.4	13	3.0	59	5.9
酒酔い運転	0	1	0	2	0	4	3	2	1	1	1	2	3	0	1	0	21	0.6	1	0.2	6	0.6
過労運転	0	4	2	1	2	2	1	2	1	0	4	0	2	0	1	0	22	0.6	6	1.4	3	0.3
安全運転義務																						
運転操作不適	1	20	29	17	16	16	20	22	24	34	31	45	34	48	37	29	423	11.8	49	11.2	193	19.5
漫然運転	0	15	52	49	35	51	58	40	40	49	51	38	28	25	10	592	16.5	67	15.3	152	15.3	
脇見運転	0	16	41	44	38	40	51	46	40	32	27	37	22	11	12	3	460	12.8	57	13.0	85	8.6
動静不注視	0	3	10	8	7	5	9	4	6	10	7	7	4	2	0	0	82	2.3	13	3.0	13	1.3
安全不確認	0	5	21	18	26	31	38	39	42	34	35	41	17	24	14	10	395	11.0	26	5.9	106	10.7
安全速度	0	3	10	14	9	9	13	4	4	9	4	3	5	2	4	0	93	2.6	13	3.0	14	1.4
その他	0	1	3	1	2	0	4	3	3	4	7	4	6	5	2	2	47	1.3	4	0.9	19	1.9
その他の違反	0	9	22	24	23	24	29	31	32	28	23	26	14	16	21	5	327	9.1	31	7.1	82	8.3
違反不明	0	2	2	3	2	1	4	5	7	3	2	9	9	11	7	6	73	2.0	4	0.9	42	4.2
全法令違反	3	140	297	269	230	255	314	272	279	280	254	306	228	197	166	95	3,585	100.0	437	100.0	992	100.0
構成率	0.1	3.9	8.3	7.5	6.4	7.1	8.8	7.6	7.8	7.8	7.1	8.5	6.4	5.5	4.6	2.6	100.0	-	12.2	-	27.7	-

注1 「原付以上運転者」とは、自動車、自動二輪車及び原動機付自転車の運転者をいう。
 2 「第1当事者」とは、事故当事者のうち最も過失の重い者をいう。

(3) 飲酒別の状況

◎ 原付以上運転者（第1当事者）の飲酒別死亡事故件数の推移



飲酒別	年											増減数	増減率	構成率	指数
	17年	18年	19年	20年	21年	22年	23年	24年	25年	26年	27年				
飲酒あり	146	129	82	54	57	35	44	36	25	31	21	-10	-32.3	0.6	14
酒酔い	301	275	230	167	171	171	143	146	151	120	105	-15	-12.5	2.9	35
酒気帯び(0.25以上)	77	54	41	30	19	25	21	21	14	25	24	-1	-4.0	0.7	31
酒気帯び(0.25未満)	78	82	38	23	23	31	36	27	20	30	32	2	6.7	0.9	41
基準以下	107	72	43	31	22	33	26	28	28	21	19	-2	-9.5	0.5	18
検知不能	709	612	434	305	292	295	270	258	238	227	201	-26	-11.5	5.6	28
小計	11.5	10.7	8.3	6.5	6.6	6.6	6.5	6.6	6.2	6.2	5.6	-	-	-	49
飲酒あり構成率	5,338	5,014	4,728	4,327	4,103	4,109	3,860	3,635	3,593	3,378	3,356	-22	-0.7	93.6	63
飲酒なし	118	87	69	54	47	40	48	38	34	34	28	-6	-17.6	0.8	24
調査不能	6,165	5,713	5,231	4,686	4,442	4,444	4,178	3,931	3,865	3,639	3,585	-54	-1.5	100.0	58
全飲酒別															

- 注1 増減数(率)は、平成26年と比較した値である。
 2 指数は、平成17年を100とした場合の平成27年の値である。
 3 「原付以上運転者」とは、自動車、自動二輪車及び原動機付自転車の運転者をいう。
 4 「第1当事者」とは、事故当事者のうち最も過失の重い者をいう。
 5 「酒酔い」の件数は、交通事故に最も影響を与えている法令違反別の分類による件数とは一致しない。

(4) 危険認知速度別の状況

◎ 原付以上運転者（第1当事者）の危険認知速度別・年齢層別 免許保有者10万人当たり死亡事故件数（平成27年中）

年齢層別 危険認知速度別	15歳	16~19歳	20~24歳	25~29歳	30~34歳	35~39歳	40~44歳	45~49歳	50~54歳	55~59歳	60~64歳	65~69歳	70~74歳	75~79歳	80~84歳	85歳以上	全年齢層	(再掲)			
	以下	19歳	24歳	29歳	34歳	39歳	44歳	49歳	54歳	59歳	64歳	69歳	74歳	79歳	84歳	以上		16~24歳	65歳以上		
停止中	—	0.00	0.00	0.02	0.01	0.00	0.00	0.01	0.00	0.01	0.00	0.01	0.00	0.04	0.00	0.00	0.01	0.00	0.01	0.00	0.01
10km/以下	—	0.51	0.21	0.29	0.28	0.25	0.32	0.35	0.30	0.41	0.41	0.42	0.30	0.82	1.81	2.49	0.39	0.26	0.63	0.26	0.63
20km/以下	—	1.03	0.59	0.40	0.35	0.38	0.28	0.32	0.38	0.46	0.45	0.62	0.72	1.17	1.39	3.63	0.50	0.66	0.89	0.66	0.89
30km/以下	—	1.13	0.44	0.29	0.28	0.20	0.25	0.34	0.32	0.28	0.23	0.33	0.64	1.10	2.01	3.25	0.40	0.56	0.77	0.56	0.77
40km/以下	—	2.26	0.80	0.66	0.54	0.39	0.48	0.39	0.52	0.83	0.55	0.79	1.00	1.49	2.15	2.49	0.70	1.05	1.13	1.05	1.13
50km/以下	—	1.95	1.03	1.00	0.60	0.60	0.67	0.56	0.85	0.83	0.74	0.84	1.00	1.24	1.88	2.68	0.83	1.18	1.09	1.18	1.09
60km/以下	—	2.67	1.05	0.91	0.52	0.65	0.61	0.55	0.62	0.68	0.38	0.47	0.57	0.35	1.32	1.53	0.65	1.32	0.58	1.32	0.58
70km/以下	—	1.03	0.61	0.19	0.31	0.29	0.20	0.24	0.25	0.25	0.26	0.25	0.15	0.21	0.14	0.00	0.27	0.68	0.20	0.68	0.20
80km/以下	—	1.33	0.61	0.36	0.15	0.16	0.18	0.19	0.20	0.09	0.14	0.05	0.08	0.11	0.14	0.19	0.20	0.73	0.08	0.73	0.08
90km/以下	—	0.21	0.21	0.10	0.07	0.03	0.09	0.08	0.05	0.04	0.07	0.03	0.02	0.04	0.00	0.00	0.07	0.21	0.02	0.21	0.02
100km/以下	—	1.03	0.38	0.10	0.06	0.13	0.08	0.10	0.11	0.04	0.04	0.05	0.02	0.00	0.07	0.00	0.10	0.49	0.04	0.49	0.04
120km/以下	—	0.62	0.15	0.16	0.07	0.04	0.05	0.07	0.01	0.03	0.07	0.01	0.06	0.07	0.07	0.00	0.07	0.23	0.04	0.23	0.04
140km/以下	—	0.10	0.02	0.05	0.00	0.00	0.02	0.02	0.03	0.03	0.00	0.00	0.00	0.00	0.00	0.19	0.02	0.03	0.01	0.03	0.01
160km/以下	—	0.00	0.00	0.03	0.00	0.01	0.01	0.00	0.00	0.00	0.00	0.00	0.00	0.00	0.00	0.00	0.00	0.00	0.00	0.00	0.00
160km/超過	—	0.00	0.02	0.00	0.01	0.01	0.02	0.01	0.00	0.00	0.00	0.00	0.00	0.00	0.00	0.00	0.01	0.02	0.00	0.02	0.00
調査不能	—	0.51	0.13	0.07	0.10	0.09	0.11	0.06	0.11	0.15	0.26	0.14	0.28	0.35	0.56	1.72	0.16	0.19	0.30	0.19	0.30
全危険認知速度	—	14.36	6.23	4.64	3.35	3.23	3.38	3.30	3.74	4.15	3.61	4.02	4.84	6.99	11.53	18.17	4.36	7.61	5.80	7.61	5.80

- 注1 算出に用いた免許保有者数は、平成27年12月末現在の値である。
 2 「原付以上運転者」とは、自動車、自動二輪車及び原動機付自転車の運転者をいう。
 3 「第1当事者」とは、事故当事者のうち最も過失の重い者をいう。
 4 網かけの値は、「全危険認知速度」以外で免許保有者数10万人当たり死亡事故件数が「1.00」件以上の値である。

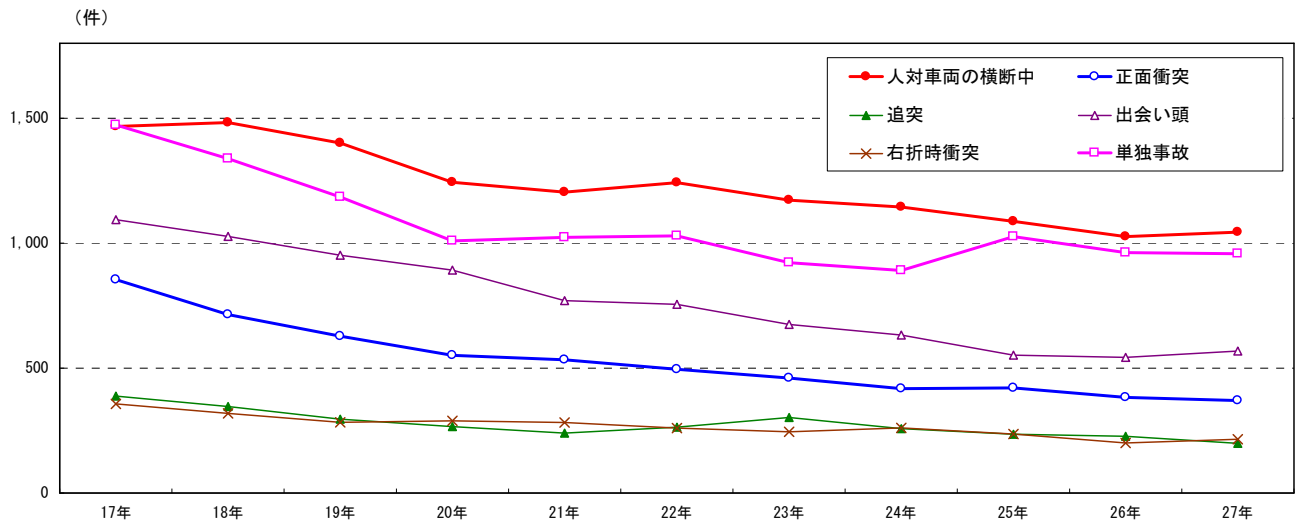
(参考) 原付以上運転者（第1当事者）の危険認知速度別・年齢層別 層別死亡事故件数（平成27年中）

年齢層別 危険認知速度別	15歳	16~19歳	20~24歳	25~29歳	30~34歳	35~39歳	40~44歳	45~49歳	50~54歳	55~59歳	60~64歳	65~69歳	70~74歳	75~79歳	80~84歳	85歳以上	全年齢層	(再掲)				
	以下	19歳	24歳	29歳	34歳	39歳	44歳	49歳	54歳	59歳	64歳	69歳	74歳	79歳	84歳	以上		構成率	16~24歳	65歳以上		
停止中	0	0	0	1	1	0	0	1	0	1	0	1	0	1	0	0	6	0.2	0	0	2	0.5
10km/以下	0	5	10	17	19	20	30	29	22	28	29	32	14	23	26	13	317	8.8	15	3.4	108	24.7
20km/以下	0	10	28	23	24	30	26	26	28	31	32	47	34	33	20	19	411	11.5	38	8.7	153	35.0
30km/以下	0	11	21	17	19	16	23	28	24	19	16	25	30	31	29	17	326	9.1	32	7.3	132	30.2
40km/以下	1	22	38	38	37	31	45	32	39	56	39	60	47	42	31	13	571	15.9	60	13.7	193	44.2
50km/以下	1	19	49	58	41	47	62	46	63	56	52	64	47	35	27	14	681	19.0	68	15.6	187	42.8
60km/以下	0	26	50	53	36	51	57	45	46	46	27	36	27	10	19	8	537	15.0	76	17.4	100	22.9
70km/以下	1	10	29	11	21	23	19	20	19	17	18	19	7	6	2	0	222	6.2	39	8.9	34	7.8
80km/以下	0	13	29	21	10	13	17	16	15	6	10	4	4	3	2	1	164	4.6	42	9.6	14	3.2
90km/以下	0	2	10	6	5	2	8	7	4	3	5	2	1	1	0	0	56	1.6	12	2.7	4	0.9
100km/以下	0	10	18	6	4	10	7	8	8	3	3	4	1	0	1	0	83	2.3	28	6.4	6	1.4
120km/以下	0	6	7	9	5	3	5	6	1	2	5	1	3	2	1	0	56	1.6	13	3.0	7	1.6
140km/以下	0	1	1	3	0	0	2	2	2	2	0	0	0	0	0	1	14	0.4	2	0.5	1	0.2
160km/以下	0	0	0	2	0	1	1	0	0	0	0	0	0	0	0	0	4	0.1	0	0.0	0	0.0
160km/超過	0	0	1	0	1	1	2	1	0	0	0	0	0	0	0	0	6	0.2	1	0.2	0	0.0
調査不能	0	5	6	4	7	7	10	5	8	10	18	11	13	10	8	9	131	3.7	11	2.5	51	11.7
全危険認知速度	3	140	297	269	230	255	314	272	279	280	254	306	228	197	166	95	3,585	100.0	437	100.0	992	100.0
構成率	0.1	3.9	8.3	7.5	6.4	7.1	8.8	7.6	7.8	7.8	7.1	8.5	6.4	5.5	4.6	2.6	100.0	—	12.2	—	27.7	—

- 注1 「原付以上運転者」とは、自動車、自動二輪車及び原動機付自転車の運転者をいう。
 2 「第1当事者」とは、事故当事者のうち最も過失の重い者をいう。

(5) 事故類型別の状況

◎ 事故類型別死亡事故件数の推移



事故類型別	年	17年	18年	19年	20年	21年	22年	23年	24年	25年	26年	27年	増減数	増減率	構成率	指数	
		17年	18年	19年	20年	21年	22年	23年	24年	25年	26年	27年					
人対車両	対面通行中	69	52	58	52	72	52	40	50	43	50	46	-4	-8.0	1.1	67	
	背面通行中	165	150	140	119	134	102	130	111	105	88	77	-11	-12.5	1.9	47	
	横断中	399	455	407	365	365	365	336	365	329	320	346	26	8.1	8.6	87	
	横断歩道	179	153	156	136	117	137	160	154	130	137	135	-2	-1.5	3.4	75	
	横断歩道付近	12	14	19	15	20	18	17	11	13	17	15	-2	-11.8	0.4	125	
	横断歩道橋付近	877	861	819	728	702	722	659	615	615	615	552	548	-4	-0.7	13.6	62
	その他	1,467	1,483	1,401	1,244	1,204	1,242	1,172	1,145	1,087	1,026	1,044	18	1.8	25.9	71	
	小計	2,038	2,008	1,904	1,710	1,670	1,691	1,641	1,574	1,500	1,444	1,474	30	2.1	36.6	72	
	路上遊戯中	8	4	9	3	1	1	4	6	7	4	4	0	0.0	0.1	50	
	路上作業中	61	39	34	26	39	28	33	19	35	27	22	-5	-18.5	0.5	36	
	路上停止中	59	63	47	56	37	55	48	35	26	43	33	-10	-23.3	0.8	56	
	路上横臥	-	-	-	-	-	-	-	129	122	122	142	20	0.2	3.5	-	
	その他	209	217	215	210	183	211	214	79	75	84	106	22	26.2	2.6	51	
	計	2,038	2,008	1,904	1,710	1,670	1,691	1,641	1,574	1,500	1,444	1,474	30	2.1	36.6	72	
車両相互	正面衝突	854	714	628	551	533	495	460	418	421	383	370	-13	-3.4	9.2	43	
	追突	180	149	123	132	133	146	174	145	134	124	100	-24	-19.4	2.5	56	
	出会い頭	208	197	173	134	107	118	128	113	101	103	99	-4	-3.9	2.5	48	
	すれ違い時衝突	388	346	296	266	240	264	302	258	235	227	199	-28	-12.3	4.9	51	
	出会い頭衝突	1,094	1,027	952	892	770	755	675	632	552	543	568	25	4.6	14.1	52	
	追越・追抜時衝突	86	76	64	65	44	51	57	47	62	41	44	3	7.3	1.1	51	
	すれ違い時衝突	27	21	14	17	15	11	16	10	20	18	14	-4	-22.2	0.3	52	
	左折時衝突	77	78	76	64	66	58	53	50	52	45	45	-7	-13.5	1.1	58	
	右折時衝突	357	319	283	289	282	260	245	261	236	200	215	15	7.5	5.3	60	
	その他	241	235	199	169	156	158	148	117	131	110	103	-7	-6.4	2.6	43	
計	3,124	2,816	2,512	2,313	2,106	2,052	1,956	1,796	1,707	1,574	1,558	-16	-1.0	38.7	50		
車両単独	電柱	263	230	172	146	144	155	139	110	138	106	117	11	10.4	2.9	44	
	標識	48	63	50	35	36	35	35	24	30	43	25	-18	-41.9	0.6	52	
	分離帯等	84	64	59	58	55	62	57	43	57	53	40	-13	-24.5	1.0	48	
	防護柵等	297	261	260	187	202	185	182	171	189	190	175	-15	-7.9	4.3	59	
	家屋・塀	121	86	74	63	66	60	65	66	70	64	58	-6	-9.4	1.4	48	
	橋梁・橋脚	44	39	36	40	33	21	29	19	32	20	22	2	10.0	0.5	50	
	その他	192	178	155	113	125	163	107	126	123	146	141	-5	-3.4	3.5	73	
	小計	1,049	921	806	642	661	681	614	559	639	622	578	-44	-7.1	14.3	55	
	駐車車両衝突	82	67	63	56	44	46	44	64	55	31	43	12	38.7	1.1	52	
	路外転落	170	176	149	158	139	143	145	135	187	176	202	26	14.8	5.0	119	
その他	45	42	37	28	36	26	26	31	27	30	23	-7	-23.3	0.6	51		
小計	215	218	186	186	175	169	171	166	214	206	225	19	9.2	5.6	105		
転倒	78	84	93	88	86	92	69	69	84	76	79	3	3.9	2.0	101		
その他	49	48	37	37	57	41	24	33	34	27	33	6	22.2	0.8	67		
計	1,473	1,338	1,185	1,009	1,023	1,029	922	891	1,026	962	958	-4	-0.4	23.8	65		
列車	56	46	38	47	38	36	41	46	60	33	38	5	15.2	0.9	68		
全事故類型	6,691	6,208	5,639	5,079	4,837	4,808	4,560	4,307	4,293	4,013	4,028	15	0.4	100.0	60		

注1 増減数(率)は、平成26年と比較した値である。
 注2 指数は、平成17年を100とした場合の平成27年の値である。
 注3 「列車」とは、列車が当事者となった踏切上の事故をいう。

◎ 原付以上運転者（第1当事者）の事故類型別・年齢層別免許保有者10万人当たり死亡事故件数（平成27年中）

事故類型別		年齢層別																全年齢層		(再掲)	
		15歳以下	16～19歳	20～24歳	25～29歳	30～34歳	35～39歳	40～44歳	45～49歳	50～54歳	55～59歳	60～64歳	65～69歳	70～74歳	75～79歳	80～84歳	85歳以上				
人対車両	対面通行中	—	0.10	0.04	0.12	0.04	0.08	0.06	0.07	0.04	0.03	0.06	0.04	0.00	0.00	0.00	0.00	0.05	0.05	0.02	
	背面通行中	—	0.62	0.21	0.14	0.07	0.10	0.06	0.07	0.05	0.06	0.03	0.08	0.11	0.00	0.07	0.19	0.09	0.28	0.08	
	横断中	横断歩道	—	0.51	0.40	0.48	0.26	0.39	0.28	0.27	0.35	0.37	0.37	0.28	0.17	0.35	0.07	0.57	0.33	0.42	0.25
		横断歩道付近	—	0.31	0.21	0.14	0.12	0.09	0.15	0.19	0.09	0.13	0.09	0.14	0.13	0.04	0.14	0.19	0.13	0.23	0.12
		横断歩道橋付近	—	0.00	0.02	0.02	0.06	0.00	0.01	0.01	0.05	0.00	0.00	0.00	0.02	0.00	0.00	0.00	0.02	0.02	0.01
		その他	—	0.92	0.78	0.93	0.66	0.52	0.68	0.56	0.63	0.65	0.53	0.58	0.47	0.53	0.69	0.96	0.63	0.80	0.56
	小計	—	1.74	1.41	1.57	1.09	1.00	1.12	1.03	1.13	1.16	0.98	1.00	0.79	0.92	0.90	1.72	1.11	1.46	0.94	
	路上遊戯中	—	0.00	0.00	0.00	0.01	0.01	0.00	0.00	0.00	0.00	0.00	0.01	0.00	0.00	0.00	0.00	0.00	0.00	0.00	0.01
	路上作業中	—	0.00	0.02	0.00	0.01	0.04	0.05	0.01	0.03	0.01	0.01	0.01	0.06	0.07	0.07	0.00	0.03	0.02	0.04	
	路上停止中	—	0.00	0.04	0.03	0.00	0.04	0.06	0.01	0.04	0.06	0.01	0.04	0.08	0.00	0.14	0.19	0.04	0.03	0.06	
	路上横臥	—	0.41	0.21	0.19	0.09	0.15	0.13	0.21	0.17	0.15	0.13	0.16	0.19	0.00	0.00	0.00	0.15	0.24	0.12	
その他	—	0.10	0.19	0.09	0.12	0.14	0.09	0.07	0.11	0.13	0.10	0.16	0.13	0.21	0.35	0.19	0.12	0.17	0.18		
小計	—	2.97	2.12	2.14	1.44	1.56	1.58	1.48	1.57	1.60	1.32	1.50	1.36	1.21	1.53	2.30	1.59	2.27	1.44		
車両相互	正面衝突	—	2.26	0.90	0.34	0.26	0.11	0.23	0.22	0.40	0.40	0.38	0.51	0.62	0.78	2.15	1.91	0.45	1.13	0.77	
	追突	進行中	—	0.21	0.36	0.17	0.16	0.11	0.11	0.13	0.07	0.06	0.10	0.04	0.00	0.25	0.21	0.00	0.33	0.08	
		その他	—	0.31	0.10	0.03	0.07	0.14	0.16	0.08	0.12	0.09	0.10	0.08	0.13	0.21	0.49	0.57	0.14	0.16	
	小計	—	0.51	0.46	0.21	0.23	0.25	0.27	0.22	0.19	0.15	0.20	0.12	0.13	0.46	0.69	0.57	0.47	0.24		
	出会い頭	—	1.85	0.52	0.64	0.41	0.36	0.31	0.30	0.46	0.53	0.50	0.51	0.74	1.14	1.67	4.21	0.55	0.75	0.89	
	追越追抜時	—	0.62	0.13	0.09	0.04	0.06	0.04	0.05	0.01	0.06	0.00	0.03	0.06	0.00	0.00	0.00	0.05	0.21	0.03	
	すれ違い時	—	0.00	0.06	0.02	0.01	0.01	0.01	0.02	0.00	0.01	0.01	0.01	0.02	0.00	0.07	0.00	0.02	0.05	0.02	
	左折時	—	0.10	0.04	0.02	0.09	0.04	0.05	0.12	0.05	0.07	0.07	0.01	0.00	0.07	0.00	0.00	0.05	0.05	0.02	
	右折時	—	0.92	0.55	0.28	0.22	0.15	0.16	0.17	0.27	0.22	0.16	0.21	0.25	0.35	0.56	1.53	0.25	0.61	0.32	
	その他	—	0.51	0.10	0.19	0.09	0.05	0.13	0.10	0.13	0.18	0.11	0.07	0.08	0.07	0.42	0.00	0.12	0.17	0.10	
	小計	—	6.77	2.77	1.78	1.35	1.04	1.21	1.20	1.52	1.63	1.43	1.47	1.91	2.87	5.56	8.23	1.73	3.45	2.37	
車両単独	電柱 標識 工作物 衝突	電柱	—	0.82	0.23	0.09	0.07	0.04	0.08	0.07	0.08	0.07	0.14	0.16	0.25	0.28	0.63	1.15	0.33	0.27	
		標識	—	0.10	0.02	0.00	0.00	0.00	0.04	0.05	0.03	0.04	0.01	0.04	0.00	0.07	0.28	0.00	0.03	0.05	
		分離帯安全島	—	0.41	0.15	0.03	0.01	0.04	0.02	0.08	0.04	0.03	0.04	0.01	0.02	0.07	0.07	0.00	0.05	0.19	0.03
		防護柵等	—	0.82	0.29	0.22	0.19	0.23	0.16	0.11	0.12	0.21	0.17	0.14	0.21	0.28	0.49	1.72	0.21	0.38	0.26
		家屋・塀	—	0.31	0.10	0.02	0.01	0.00	0.04	0.00	0.01	0.00	0.07	0.09	0.13	0.39	0.63	0.57	0.07	0.14	0.21
		橋脚・橋梁	—	0.21	0.06	0.05	0.00	0.03	0.01	0.02	0.03	0.00	0.03	0.01	0.04	0.00	0.00	0.19	0.03	0.09	0.02
	その他	—	1.03	0.21	0.16	0.07	0.09	0.03	0.10	0.05	0.22	0.04	0.22	0.36	0.60	0.56	0.57	0.17	0.35	0.36	
	小計	—	3.69	1.07	0.57	0.36	0.42	0.39	0.44	0.36	0.58	0.51	0.68	1.02	1.70	2.64	4.21	0.68	1.52	1.22	
	駐車車両	—	0.10	0.00	0.03	0.07	0.05	0.02	0.07	0.07	0.04	0.06	0.05	0.02	0.11	0.21	0.00	0.05	0.02	0.06	
	路外逸脱	転落	—	0.21	0.06	0.03	0.06	0.04	0.03	0.05	0.09	0.16	0.20	0.18	0.36	0.67	0.83	2.87	0.16	0.09	0.45
		その他	—	0.10	0.00	0.00	0.01	0.01	0.02	0.00	0.01	0.00	0.01	0.05	0.02	0.11	0.21	0.38	0.02	0.02	0.08
小計	—	0.31	0.06	0.03	0.07	0.05	0.05	0.05	0.11	0.16	0.21	0.24	0.38	0.78	1.04	3.25	0.18	0.10	0.53		
転倒	転倒	—	0.51	0.15	0.05	0.03	0.09	0.10	0.05	0.08	0.06	0.06	0.03	0.06	0.04	0.00	0.00	0.07	0.21	0.04	
	その他	—	0.00	0.04	0.00	0.01	0.01	0.01	0.01	0.04	0.07	0.01	0.05	0.06	0.14	0.28	0.19	0.04	0.03	0.09	
小計	—	4.62	1.32	0.69	0.55	0.62	0.57	0.62	0.66	0.92	0.85	1.05	1.55	2.77	4.17	7.65	1.02	1.88	1.94		
列車	—	0.00	0.02	0.03	0.00	0.01	0.02	0.00	0.00	0.00	0.00	0.00	0.02	0.14	0.28	0.00	0.02	0.02	0.05		
全事故類型	—	14.36	6.23	4.64	3.35	3.23	3.38	3.30	3.74	4.15	3.61	4.02	4.84	6.99	11.53	18.17	4.36	7.61	5.80		

注1 「原付以上運転者」とは、自動車、自動二輪車及び原動機付自転車の運転者をいう。
 2 「第1当事者」とは、事故当事者のうち最も過失の重い者をいう。
 3 「列車」とは、列車が当事者となった踏切上の事故をいう。
 4 算出に用いた免許保有者数は、平成27年12月末現在の値である。
 5 網かけの値は、「小計」及び「全事故類型」以外で免許保有者10万人当たり死亡事故件数が「1.00」件以上の値である。

(参考) 原付以上運転者(第1当事者)の事故類型別・年齢層別
死亡事故件数(平成27年中)

事故類型別	年齢層別	年齢層別																	全年齢層	構成率	(再掲)			
		15歳以下	16~19歳	20~24歳	25~29歳	30~34歳	35~39歳	40~44歳	45~49歳	50~54歳	55~59歳	60~64歳	65~69歳	70~74歳	75~79歳	80~84歳	85歳以上	16~24歳			構成率	65歳以上	構成率	
人対車両	対面通行中	0	1	2	7	3	6	6	6	3	2	4	3	0	0	0	0	43	1.2	3	0.7	3	0.3	
	背面通行中	0	6	10	8	5	8	6	6	4	4	2	6	5	0	1	1	72	2.0	16	3.7	13	1.3	
	横断中	横断歩道	0	5	19	28	18	31	26	22	26	25	26	21	8	10	1	3	269	7.5	24	5.5	43	4.3
		横断歩道付近	0	3	10	8	8	7	14	16	7	9	6	11	6	1	2	1	109	3.0	13	3.0	21	2.1
		横断歩道橋付近	0	0	1	1	4	0	1	1	4	0	0	0	1	0	0	0	13	0.4	1	0.2	1	0.1
		その他	0	9	37	54	45	41	63	46	47	44	37	44	22	15	10	5	519	14.5	46	10.5	96	9.7
	小計	0	17	67	91	75	79	104	85	84	78	69	76	37	26	13	9	910	25.4	84	19.2	161	16.2	
	路上遊戯中	0	0	0	0	1	1	0	0	0	0	0	1	0	0	0	0	3	0.1	0	0.0	1	0.1	
	路上作業中	0	0	1	0	1	3	5	1	2	1	1	1	3	2	1	0	22	0.6	1	0.2	7	0.7	
	路上停止中	0	0	2	2	0	3	6	1	3	4	1	3	4	0	2	1	32	0.9	2	0.5	10	1.0	
路上横臥	0	4	10	11	6	12	12	17	13	10	9	12	9	0	0	0	125	3.5	14	3.2	21	2.1		
その他	0	1	9	5	8	11	8	6	8	9	7	12	6	6	5	1	102	2.8	10	2.3	30	3.0		
小計	0	29	101	124	99	123	147	122	117	108	93	114	64	34	22	12	1,309	36.5	130	29.7	246	24.8		
車両相互	正面衝突	0	22	43	20	18	9	21	18	30	27	27	39	29	22	31	10	366	10.2	65	14.9	131	13.2	
	追突	進行中	0	2	17	10	11	9	10	11	5	4	7	3	0	7	3	0	99	2.8	19	4.3	13	1.3
		その他	0	3	5	2	5	11	15	7	9	6	7	6	6	7	3	3	98	2.7	8	1.8	28	2.8
	小計	0	5	22	12	16	20	25	18	14	10	14	9	6	13	10	3	197	5.5	27	6.2	41	4.1	
	出会い頭	2	18	25	37	28	28	29	25	34	36	35	39	32	24	22	22	449	12.5	43	9.8	152	15.3	
	追越追抜時	0	6	6	5	3	5	4	4	1	4	0	2	3	0	0	0	43	1.2	12	2.7	5	0.5	
	すれ違い時	0	0	3	1	1	1	1	2	0	1	1	1	1	0	1	0	14	0.4	3	0.7	3	0.3	
	左折時	0	1	2	1	6	3	5	10	4	5	5	1	0	2	0	0	45	1.3	3	0.7	3	0.3	
	右折時	0	9	26	16	15	12	15	14	20	15	11	16	12	10	8	8	207	5.8	35	8.0	54	5.4	
	その他	0	5	5	11	6	4	12	8	10	12	8	5	4	2	6	0	98	2.7	10	2.3	17	1.7	
小計	2	66	132	103	93	82	112	99	113	110	101	112	90	81	80	43	1,419	39.6	198	45.3	406	40.9		
車両単独	電柱	1	8	11	5	5	3	7	6	6	5	10	12	12	8	9	6	114	3.2	19	4.3	47	4.7	
	標識	0	1	1	0	0	0	4	4	2	3	1	3	0	2	4	0	25	0.7	2	0.5	9	0.9	
	分離帯安全島	0	4	7	2	1	3	2	7	3	2	3	1	1	2	1	0	39	1.1	11	2.5	5	0.5	
	防護柵等	0	8	14	13	13	18	15	9	9	14	12	11	10	8	7	9	170	4.7	22	5.0	45	4.5	
	家屋・塀	0	3	5	1	1	0	4	0	1	0	5	7	6	11	9	3	56	1.6	8	1.8	36	3.6	
	橋脚・橋梁	0	2	3	3	0	2	1	2	2	0	2	1	2	0	0	1	21	0.6	5	1.1	4	0.4	
	その他	0	10	10	9	5	7	3	8	4	15	3	17	17	17	8	3	136	3.8	20	4.6	62	6.3	
	小計	1	36	51	33	25	33	36	36	27	39	36	52	48	48	38	22	561	15.6	87	19.9	208	21.0	
	駐車車両	0	1	0	2	5	4	2	6	5	3	4	4	1	3	3	0	43	1.2	1	0.2	11	1.1	
	路外転落	0	2	3	2	4	3	3	4	7	11	14	14	17	19	12	15	130	3.6	5	1.1	77	7.8	
逸脱	0	1	0	1	1	1	2	0	1	0	1	4	1	3	3	2	20	0.6	1	0.2	13	1.3		
小計	0	3	3	2	5	4	5	4	8	11	15	18	18	22	15	17	150	4.2	6	1.4	90	9.1		
転倒	0	5	7	3	2	7	9	4	6	4	4	2	3	1	0	0	57	1.6	12	2.7	6	0.6		
その他	0	0	2	0	1	1	1	1	3	5	1	4	3	4	4	1	31	0.9	2	0.5	16	1.6		
小計	1	45	63	40	38	49	53	51	49	62	60	80	73	78	60	40	842	23.5	108	24.7	331	33.4		
列車	0	0	1	2	0	1	2	0	0	0	0	0	0	1	4	4	0	15	0.4	1	0.2	9	0.9	
全事故類型	構成率	0.1	3.9	8.3	7.5	6.4	7.1	8.8	7.6	7.8	7.8	7.1	8.5	6.4	5.5	4.6	2.6	100.0	—	437	100.0	992	100.0	

注1 「原付以上運転者」とは、自動車、自動二輪車及び原動機付自転車の運転者をいう。
 注2 「第1当事者」とは、事故当事者のうち最も過失の重い者をいう。
 注3 「列車」とは、列車が当事者となった踏切上の事故をいう。

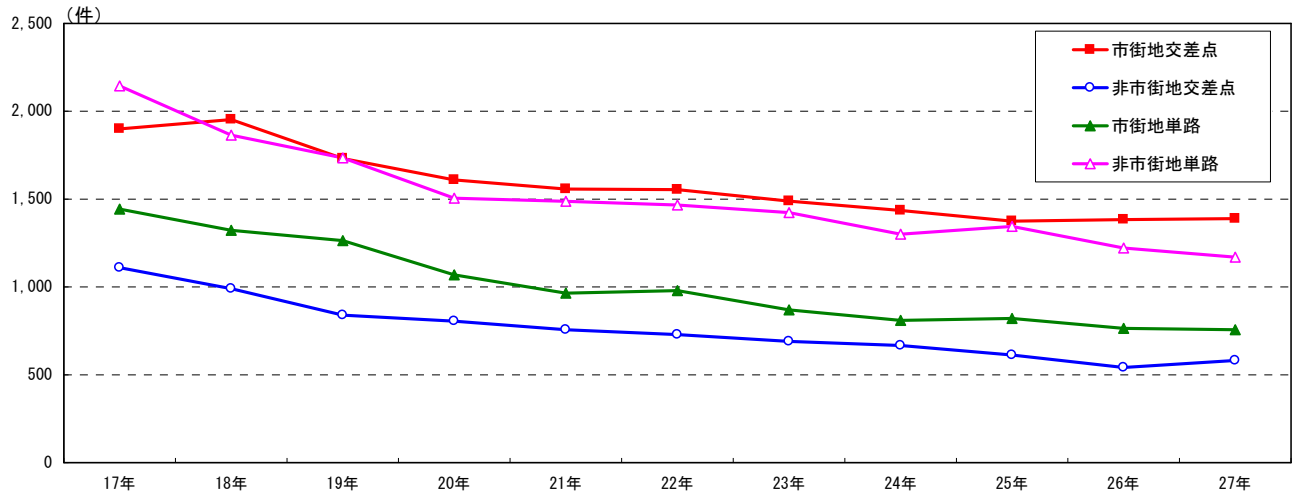
◎ 原付以上運転者（第1当事者）の事故類型別・法令違反別死亡事故件数（平成27年中）

事故類型別	法令違反別	信号無視	通行区分	最高速度	優先通行妨害	歩行者妨害等	一時不停止	酒酔い運転	過労運転	安全運転義務違反							その他の違反	違反不明	全法令違反		
										運転操作不適	漫然運転	脇見運転	動静不注視	安全不確認	安全速度	その他			構成率		
人対車両	対面通行中	0	0	1	0	1	0	1	0	0	13	18	2	5	0	0	2	0	43	1.2	
	背面通行中	0	1	1	0	7	0	1	3	1	19	27	1	7	2	0	2	0	72	2.0	
	横断中	横断歩道	31	0	2	0	186	0	1	0	0	7	15	1	8	1	0	17	0	269	7.5
		横断歩道付近	1	0	6	0	12	0	0	0	0	31	27	2	15	0	0	14	1	109	3.0
		横断歩道橋付近	0	0	1	0	1	0	0	0	0	2	4	0	2	1	0	2	0	13	0.4
		その他	1	0	16	0	56	1	0	0	1	162	148	26	61	13	2	31	1	519	14.5
	小計	33	0	25	0	255	1	1	0	1	202	194	29	86	15	2	64	2	910	25.4	
	路上遊戯中	0	0	0	0	0	0	0	0	0	0	0	0	2	0	0	1	0	3	0.1	
	路上作業中	0	0	1	0	0	0	1	1	1	7	3	0	6	0	0	2	0	22	0.6	
	路上停止中	0	0	1	0	0	0	0	1	3	6	10	1	8	1	0	1	0	32	0.9	
路上横臥	0	0	3	0	0	1	0	0	0	53	35	0	26	2	0	5	0	125	3.5		
その他	0	3	0	0	2	0	1	1	11	8	6	4	54	0	4	8	0	102	2.8		
小計	33	4	32	0	265	2	5	6	17	308	293	37	194	20	6	85	2	1,309	36.5		
車両相互	正面衝突	0	154	17	0	0	0	0	4	61	49	29	3	5	16	4	10	14	366	10.2	
	追進行中	0	0	13	0	0	0	1	1	0	39	31	3	7	2	0	1	1	99	2.8	
	突その他	0	0	8	0	0	0	0	3	2	49	24	4	3	2	1	2	0	98	2.7	
	小計	0	0	21	0	0	0	1	4	2	88	55	7	10	4	1	3	1	197	5.5	
	出会い頭	89	1	8	42	0	117	0	0	3	14	14	8	62	2	0	88	1	449	12.5	
	追越追抜時	0	2	1	0	0	0	0	0	2	1	3	10	5	0	0	19	0	43	1.2	
	すれ違い時	0	1	1	0	0	0	0	0	2	2	3	2	1	1	1	0	0	14	0.4	
	左折時	0	0	1	0	0	0	0	0	0	0	0	1	22	0	0	21	0	45	1.3	
	右折時	25	0	3	74	0	0	0	0	1	3	4	6	50	0	0	40	1	207	5.8	
	その他	1	4	8	4	0	0	0	0	8	12	8	7	27	4	1	13	1	98	2.7	
小計	115	162	60	120	0	117	1	8	79	169	116	44	182	27	7	194	18	1,419	39.6		
車両単独	電柱	0	0	26	0	0	0	2	0	36	19	10	0	3	5	4	2	7	114	3.2	
	工標識	0	0	2	0	0	0	0	0	14	3	4	0	0	1	0	0	1	25	0.7	
	分離帯安全島	0	0	9	0	0	0	0	1	16	4	2	0	1	2	2	2	0	39	1.1	
	防護柵等	1	2	45	0	0	0	4	1	60	20	8	0	0	14	1	2	12	170	4.7	
	家屋・塀	0	0	7	0	0	0	1	1	29	8	3	0	0	0	5	2	0	56	1.6	
	橋脚・橋梁	0	0	5	0	0	0	3	1	4	4	1	0	0	1	0	1	1	21	0.6	
	その他	0	1	20	0	0	0	4	2	51	19	8	0	3	8	6	3	11	136	3.8	
	小計	1	3	114	0	0	0	14	6	210	77	36	0	7	31	18	12	32	561	15.6	
	駐車車両	0	0	3	0	0	0	0	1	5	19	9	0	3	0	1	1	1	43	1.2	
	路外転落	0	1	2	0	0	2	0	0	60	13	6	0	9	5	12	3	17	130	3.6	
逸脱	0	0	1	0	0	0	0	0	12	2	0	0	0	5	0	0	0	20	0.6		
小計	0	1	3	0	0	2	0	0	72	15	6	0	9	10	12	3	17	150	4.2		
転倒	0	4	8	0	0	0	0	0	31	2	0	1	0	5	2	2	2	57	1.6		
その他	0	0	1	0	0	0	0	1	9	2	0	0	0	0	1	17	0	31	0.9		
小計	1	8	129	0	0	2	14	8	327	115	51	1	19	46	34	35	52	842	23.5		
列車	0	0	0	0	0	0	1	0	0	0	0	0	0	0	0	0	13	1	15	0.4	
全事故類型	149	174	221	120	265	121	21	22	423	592	460	82	395	93	47	327	73	3,585	100.0		
構成率	4.2	4.9	6.2	3.3	7.4	3.4	0.6	0.6	11.8	16.5	12.8	2.3	11.0	2.6	1.3	9.1	2.0	100.0	—		

注1 「原付以上運転者」とは、自動車、自動二輪車及び原動機付自転車の運転者をいう。
 2 「第1当事者」とは、事故当事者のうち最も過失の重いをいう。
 3 「列車」とは、列車が当事者となった踏切上の事故をいう。

(6) 道路形状別の状況

◎ 地形別・道路形状別死亡事故件数の推移



地形別・道路形状別		年											増減数	増減率	構成率	指数	
		17年	18年	19年	20年	21年	22年	23年	24年	25年	26年	27年					
市街地	交差点	信号機有	846	861	739	697	647	630	586	609	547	541	560	19	3.5	13.9	66
		信号機無	690	743	643	587	553	532	489	470	454	487	451	-36	-7.4	11.2	65
	小計	1,536	1,604	1,382	1,284	1,200	1,162	1,075	1,079	1,001	1,028	1,011	-17	-1.7	25.1	66	
	交差点付近	364	349	349	325	357	392	414	356	374	355	378	23	6.5	9.4	104	
	計	1,900	1,953	1,731	1,609	1,557	1,554	1,489	1,435	1,375	1,383	1,389	6	0.4	34.5	73	
	単路	カーブ・屈折	264	251	222	160	172	167	146	138	127	140	140	0	0.0	3.5	53
		一般単路	1,136	1,039	1,013	878	767	781	691	650	671	602	585	-17	-2.8	14.5	51
		トンネル	6	10	5	5	3	6	5	1	5	2	7	5	250.0	0.2	117
		橋	37	23	24	26	23	25	27	21	18	20	24	4	20.0	0.6	65
		計	1,443	1,323	1,264	1,069	965	979	869	810	821	764	756	-8	-1.0	18.8	52
踏切	踏切	30	29	18	24	23	23	21	33	44	20	29	9	45.0	0.7	97	
	その他の場所	20	19	16	29	19	23	29	30	43	33	62	29	87.9	1.5	310	
計	計	3,393	3,324	3,029	2,731	2,564	2,579	2,408	2,308	2,283	2,200	2,236	36	1.6	55.5	66	
非市街地	交差点	信号機有	252	230	203	160	161	170	142	171	129	116	122	6	5.2	3.0	48
		信号機無	678	595	492	481	458	417	395	341	322	288	299	11	3.8	7.4	44
	小計	930	825	695	641	619	587	537	512	451	404	421	17	4.2	10.5	45	
	交差点付近	180	165	145	164	137	142	153	155	162	138	161	23	16.7	4.0	89	
	計	1,110	990	840	805	756	729	690	667	613	542	582	40	7.4	14.4	52	
	単路	カーブ・屈折	830	706	717	580	588	581	544	505	500	452	454	2	0.4	11.3	55
		一般単路	1,217	1,080	942	846	846	816	804	730	766	705	649	-56	-7.9	16.1	53
		トンネル	43	40	42	41	26	38	35	24	38	32	34	2	6.3	0.8	79
		橋	54	38	34	38	28	32	40	41	41	33	33	0	0.0	0.8	61
		計	2,144	1,864	1,735	1,505	1,488	1,467	1,423	1,300	1,345	1,222	1,170	-52	-4.3	29.0	55
踏切	踏切	26	18	21	24	15	13	20	13	18	13	11	-2	-15.4	0.3	42	
	その他の場所	18	12	14	14	14	20	19	19	34	36	29	-7	-19.4	0.7	161	
計	計	3,298	2,884	2,610	2,348	2,273	2,229	2,152	1,999	2,010	1,813	1,792	-21	-1.2	44.5	54	
合計	交差点	信号機有	1,098	1,091	942	857	808	800	728	780	676	657	682	25	3.8	16.9	62
		信号機無	1,368	1,338	1,135	1,068	1,011	949	884	811	776	775	750	-25	-3.2	18.6	55
	小計	2,466	2,429	2,077	1,925	1,819	1,749	1,612	1,591	1,452	1,432	1,432	0	0.0	35.6	58	
	交差点付近	544	514	494	489	494	534	567	511	536	493	539	46	9.3	13.4	99	
	計	3,010	2,943	2,571	2,414	2,313	2,283	2,179	2,102	1,988	1,925	1,971	46	2.4	48.9	65	
	単路	カーブ・屈折	1,094	957	939	740	760	748	690	643	627	592	594	2	0.3	14.7	54
		一般単路	2,353	2,119	1,955	1,724	1,613	1,597	1,495	1,380	1,437	1,307	1,234	-73	-5.6	30.6	52
		トンネル	49	50	47	46	29	44	40	25	43	34	41	7	20.6	1.0	84
		橋	91	61	58	64	51	57	67	62	59	53	57	4	7.5	1.4	63
		計	3,587	3,187	2,999	2,574	2,453	2,446	2,292	2,110	2,166	1,986	1,926	-60	-3.0	47.8	54
踏切	踏切	56	47	39	48	38	36	41	46	62	33	40	7	21.2	1.0	71	
	その他の場所	38	31	30	43	33	43	48	49	77	69	91	22	31.9	2.3	239	
計	計	6,691	6,208	5,639	5,079	4,837	4,808	4,560	4,307	4,293	4,013	4,028	15	0.4	100.0	60	

注1 増減数(率)は、平成26年と比較した値である。

注2 指数は、平成17年を100とした場合の平成27年の値である。

注3 「信号機無」には、信号機不動作の場合を含む。

注4 「踏切」とは、踏切上の事故で当事者が列車でない場合を含む。

注5 「その他の場所」とは、広場等車道幅員が容易に測定できない道路であって、高速道路等に設けられたサービスエリア等を含む。

◎ 事故類型別・道路形状別死亡事故件数（平成27年中）

事故類型別	道路形状別	交差点内			交差点小計		単路				踏切	その他の場所	全道路形状			
		信号機有	信号機無	小計	付近	小計	カーブ・屈折	一般単路	トンネル	橋			小計	構成率		
人対車両	対面通行中	0	3	3	9	12	4	29	0	0	33	0	1	46	1.1	
	背面通行中	0	4	4	10	14	12	51	0	0	63	0	0	77	1.9	
	横断中	横断歩道	227	86	313	7	320	1	25	0	0	26	0	0	346	8.6
		横断歩道付近	37	20	57	68	125	2	8	0	0	10	0	0	135	3.4
		横断歩道橋付近	2	5	7	6	13	0	2	0	0	2	0	0	15	0.4
		その他	6	149	155	100	255	34	256	0	3	293	0	0	548	13.6
	小計	272	260	532	181	713	37	291	0	3	331	0	0	1,044	25.9	
	路上遊戯中	1	1	2	1	3	0	1	0	0	1	0	0	4	0.1	
	路上作業中	0	1	1	5	6	1	14	0	0	15	0	1	22	0.5	
	路上停止中	2	3	5	6	11	4	14	0	4	22	0	0	33	0.8	
	路上横臥	12	12	24	49	73	2	62	1	1	66	0	3	142	3.5	
その他	2	10	12	11	23	6	36	1	1	44	0	39	106	2.6		
小計	289	294	583	272	855	66	498	2	9	575	0	44	1,474	36.6		
車両相互	正面衝突	2	8	10	22	32	163	146	11	18	338	0	0	370	9.2	
	追突	進行中	4	2	6	14	20	12	59	6	2	79	1	0	100	2.5
		その他	5	3	8	25	33	8	50	3	5	66	0	0	99	2.5
		小計	9	5	14	39	53	20	109	9	7	145	1	0	199	4.9
	出会い頭	153	328	481	29	510	2	55	0	0	57	0	1	568	14.1	
	追越追抜時	3	1	4	10	14	7	21	0	2	30	0	0	44	1.1	
	すれ違い時	1	1	2	4	6	4	4	0	0	8	0	0	14	0.3	
	左折時	30	4	34	4	38	0	6	0	0	6	0	1	45	1.1	
	右折時	152	37	189	10	199	1	15	0	0	16	0	0	215	5.3	
	その他	6	8	14	24	38	16	46	2	0	64	0	1	103	2.6	
小計	356	392	748	142	890	213	402	22	27	664	1	3	1,558	38.7		
車両単独	電柱 標識 分譲帯安全島 防護柵等 家屋・塀 橋脚・橋梁 その他	14	9	23	22	45	27	44	0	1	72	0	0	117	2.9	
		0	2	2	4	6	8	11	0	0	19	0	0	25	0.6	
		6	1	7	4	11	16	12	1	0	29	0	0	40	1.0	
		7	8	15	12	27	92	45	7	3	147	0	1	175	4.3	
		1	14	15	10	25	12	15	0	0	27	0	6	58	1.4	
		2	2	4	0	4	5	7	0	6	18	0	0	22	0.5	
	小計	35	47	82	72	154	204	182	12	11	409	1	14	578	14.3	
	駐車車両	0	0	0	3	3	7	24	2	2	35	0	5	43	1.1	
	路外 逸脱	転落	0	10	10	30	40	54	82	0	5	141	0	21	202	5.0
		その他	0	1	1	1	2	14	6	0	0	20	0	1	23	0.6
小計	0	11	11	31	42	68	88	0	5	161	0	22	225	5.6		
転倒 その他	2	4	6	17	23	30	20	3	2	55	0	1	79	2.0		
	0	2	2	2	4	6	20	0	1	27	0	2	33	0.8		
小計	37	64	101	125	226	315	334	17	21	687	1	44	958	23.8		
列車		0	0	0	0	0	0	0	0	0	38	0	38	0.9		
全事故類型		682	750	1,432	539	1,971	594	1,234	41	57	1,926	40	91	4,028	100.0	
	構成率	16.9	18.6	35.6	13.4	48.9	14.7	30.6	1.0	1.4	47.8	1.0	2.3	100.0	—	

注1 「列車」とは、列車が当事者となった踏切上の事故をいう。

2 「信号機無」には、信号機不動作の場合を含む。

3 「踏切」とは、踏切上の事故で当事者が列車でない場合を含む。

4 「その他の場所」とは、広場等車道幅員が容易に測定できない場所であって、高速道路等に設けられたサービスエリア等を含む。

(7) 自転車関連死亡事故の状況

◎ 事故類型別・法令違反別・相手当事者別の状況

○ 自転車（第1・第2当事者）の事故類型別死亡事故件数の推移

事故類型別	年											増減数	増減率	構成率	指数		
	17年	18年	19年	20年	21年	22年	23年	24年	25年	26年	27年						
人対車両	対面通行中	5	3	4	0	2	4	2	3	1	0	2	2	2	—	0.3	40
	背面通行中	0	1	2	0	0	1	1	0	1	0	2	2	2	—	0.3	—
	横断中	0	1	2	3	2	0	1	2	1	2	3	1	1	50.0	0.5	—
	その他	1	1	0	1	0	0	2	0	0	0	1	1	1	—	—	0.2
計	6	6	8	4	4	5	6	5	3	2	8	6	6	300.0	1.4	133	
車両相互	正面衝突	34	28	20	22	29	33	18	15	15	10	12	2	2	20.0	2.1	35
	追突	80	52	66	68	63	73	99	55	73	66	56	-10	-15.2	9.7	70	
	出会い頭衝突	425	438	395	382	350	322	300	282	260	232	251	19	8.2	43.5	59	
	追越・追抜時衝突	38	21	24	20	19	15	17	20	21	19	12	-7	-36.8	2.1	32	
	進路変更時衝突	9	9	6	8	8	8	3	8	8	8	5	-3	-37.5	0.9	56	
	すれ違い時衝突	10	5	5	6	3	2	7	2	5	5	4	-1	-20.0	0.7	40	
	左折時衝突	58	55	54	38	44	50	43	41	38	45	36	-9	-20.0	6.2	62	
	右折時衝突	60	48	51	50	55	49	39	50	40	33	50	17	51.5	8.7	83	
	横断時衝突	52	58	46	38	37	31	28	16	38	21	14	-7	-33.3	2.4	27	
	転回時衝突	0	0	1	0	0	0	0	1	0	0	0	0	—	0.0	—	
	後退時衝突	5	8	3	3	4	1	5	1	2	2	3	1	50.0	0.5	60	
	その他	31	41	23	29	21	22	25	15	10	18	13	-5	-27.8	2.3	42	
	計	802	763	694	664	633	606	584	506	510	459	456	-3	-0.7	79.0	57	
車両単独	工作物衝突	8	10	10	11	10	10	7	10	15	15	17	2	13.3	2.9	213	
	転倒	13	14	10	10	19	15	12	11	22	19	22	3	15.8	3.8	169	
	その他	22	27	26	32	36	25	34	29	49	44	74	30	68.2	12.8	336	
計	43	51	46	53	65	50	53	50	86	78	113	35	44.9	19.6	263		
列車	5	5	5	10	7	7	1	5	5	3	0	-3	-100.0	0.0	0		
全事故類型	856	825	753	731	709	668	644	566	604	542	577	35	6.5	100.0	67		

注1 増減数(率)は、平成26年と比較した値である。

2 指数は、平成17年を100とした場合の平成27年の値である。

3 「第1当事者」とは、事故当事者のうち最も過失の重い者をいう。

4 自転車が第1当事者または第2当事者となった事故を計上した。ただし、自転車相互は1件とした。

○ 自転車（第1・第2当事者）の法令違反別死亡事故件数の推移

法令違反別	年											増減数	増減率	構成率	指数	
	17年	18年	19年	20年	21年	22年	23年	24年	25年	26年	27年					
信号無視	77	95	73	73	73	59	53	50	58	32	48	16	50.0	8.3	62	
通行区分	36	27	23	26	31	21	31	17	13	14	14	0	0.0	2.4	39	
横断・転回等	21	16	19	16	15	26	18	12	20	15	21	6	40.0	3.6	100	
優先通行妨害	30	35	36	25	24	15	27	18	17	14	21	7	50.0	3.6	70	
交差点安全進行	49	74	69	50	41	66	56	64	43	53	37	-16	-30.2	6.4	76	
徐行違反	4	8	7	6	3	8	4	5	7	1	9	8	800.0	1.6	225	
一時不停止	89	72	57	71	62	43	49	55	46	49	42	-7	-14.3	7.3	47	
自転車通行方法	17	12	12	9	12	5	2	9	2	6	6	0	0.0	1.0	35	
安全運転操作不適	42	43	38	38	52	42	35	32	56	57	83	26	45.6	14.4	198	
全	10	14	16	13	9	9	13	10	12	20	16	-4	-20.0	2.8	160	
運	15	11	9	12	8	3	9	6	10	8	9	1	12.5	1.6	60	
転	208	185	199	184	159	132	146	105	108	104	103	-1	-1.0	17.9	50	
義務	6	11	8	12	12	8	11	16	11	12	13	1	8.3	2.3	217	
その他	281	264	270	259	240	194	214	169	197	201	224	23	11.4	38.8	80	
小計	38	29	19	25	27	29	19	19	22	21	15	-6	-28.6	2.6	39	
その他の違反	13	20	7	11	16	14	13	12	26	17	11	-6	-35.3	1.9	85	
違反なし	201	173	161	160	165	188	158	136	153	119	129	10	8.4	22.4	64	
全法令違反別	856	825	753	731	709	668	644	566	604	542	577	35	6.5	100.0	67	
(再掲)																
違反あり	655	652	592	571	544	480	486	430	451	423	448	25	5.9	77.6	68	
構成率	76.5	79.0	78.6	78.1	76.7	71.9	75.5	76.0	74.7	78.0	77.6	—	—	—	—	

注1 増減数(率)は、平成26年と比較した値である。

2 指数は、平成17年を100とした場合の平成27年の値である。

3 「第1当事者」とは、事故当事者のうち最も過失の重い者をいう。

4 自転車相互の事故は、第1当事者の違反を計上した。

○ 自転車（第1・第2当事者）の相手当事者別死亡事故件数の推移

相手当事者別	年											増減数	増減率	構成率	指数
	17年	18年	19年	20年	21年	22年	23年	24年	25年	26年	27年				
自動車	766	736	665	638	599	588	558	490	494	436	445	9	2.1	77.1	58
二輪車	27	21	24	19	25	16	17	14	13	18	9	-9	-50.0	1.6	33
歩行者	6	6	8	4	4	5	6	5	3	2	8	6	300.0	1.4	133
自転車相互	3	0	3	3	5	1	1	0	3	2	1	-1	-50.0	0.2	33
自転車単独	43	51	46	53	65	50	53	50	87	78	113	35	44.9	19.6	263
その他	11	11	7	14	11	8	9	7	4	6	1	-5	-83.3	0.2	9
全相手当事者	856	825	753	731	709	668	644	566	604	542	577	35	6.5	100.0	67
構成率	12.8	13.3	13.4	14.4	14.7	13.9	14.1	13.1	14.1	13.5	14.3	—	—	—	112

注1 増減数(率)は、平成26年と比較した値である。

2 指数は、平成17年を100とした場合の平成27年の値である。

3 「第1当事者」とは、事故当事者のうち最も過失の重い者をいう。

4 自転車が第1当事者または第2当事者となった事故を計上した。ただし、自転車相互は1件とした。

5 死亡事故全体に占める自転車関連死亡事故の割合である。

6 自転車関連死亡事故件数に占める割合である。

(8) 当事者種別 (第1当事者) 別の状況

◎ 当事者種別 (第1当事者) 別死亡事故件数の推移

当事者種別		年											増減数	増減率	構成率	指数		
		17年	18年	19年	20年	21年	22年	23年	24年	25年	26年	27年						
自動車等	自家用	乗用	バス	1	1	0	3	3	1	1	0	1	1	1	0	0.0	0.0	100
			マイクロ	5	8	12	6	5	3	8	6	4	3	5	2	66.7	0.1	100
			普通乗用	2,504	2,275	1,915	1,693	1,645	1,570	1,413	1,373	1,310	1,178	1,226	48	4.1	30.4	49
			軽乗用	841	804	848	791	787	832	850	802	838	823	818	-5	-0.6	20.3	97
		小計	3,351	3,088	2,775	2,493	2,440	2,406	2,272	2,181	2,153	2,005	2,050	45	2.2	50.9	61	
		貨物	大型貨物	47	33	38	43	36	38	28	28	27	34	29	-5	-14.7	0.7	62
			中型貨物	507	471	453	75	61	82	87	73	63	69	46	-23	-33.3	1.1	44
			普通貨物				303	266	280	262	208	190	218	177	-41	-18.8	4.4	
			軽貨物	745	679	640	567	556	547	513	445	469	415	398	-17	-4.1	9.9	53
			小計	1,299	1,183	1,131	988	919	947	890	754	749	736	650	-86	-11.7	16.1	50
	トレーラー		3	5	3	6	1	3	3	2	4	1	1	0	0.0	0.0	33	
	小計	4,650	4,271	3,906	3,481	3,359	3,353	3,162	2,935	2,902	2,741	2,700	-41	-1.5	67.0	58		
	自動車事業用	乗用	バス	19	18	23	11	15	22	9	14	16	15	16	1	6.7	0.4	84
			マイクロ	4	9	0	2	3	1	3	1	1	2	1	-1	-50.0	0.0	25
			普通乗用	53	49	34	51	40	45	51	41	40	41	49	8	19.5	1.2	92
			軽乗用	0	0	3	1	0	1	1	0	0	1	0	-1	-100.0	0.0	—
		小計	76	76	60	65	58	69	64	56	57	59	66	7	11.9	1.6	87	
		貨物	大型貨物	271	257	247	235	199	205	199	208	187	194	185	-9	-4.6	4.6	68
			中型貨物	323	278	267	134	142	153	134	140	133	113	106	-7	-6.2	2.6	38
			普通貨物				40	29	23	15	24	29	23	17	-6	-26.1	0.4	
			軽貨物	37	31	17	24	27	23	19	16	12	19	25	6	31.6	0.6	68
			小計	631	566	531	433	397	404	367	388	361	349	333	-16	-4.6	8.3	53
	トレーラー		62	58	62	37	32	25	34	40	32	35	37	2	5.7	0.9	60	
	小計	707	642	591	498	455	473	431	444	418	408	399	-9	-2.2	9.9	56		
	ミニカー	0	1	1	4	1	1	1	0	1	1	1	0	0.0	0.0	—		
	特殊車	農耕作業用	25	22	13	24	17	14	20	24	33	25	22	-3	-12.0	0.5	88	
		大型	9	10	16	4	6	9	5	10	8	9	7	-2	-22.2	0.2	78	
小型		2	2	4	6	8	6	2	3	2	3	5	2	66.7	0.1	250		
小計	36	34	33	34	31	29	27	37	43	37	34	-3	-8.1	0.8	94			
小計	5,393	4,948	4,531	4,017	3,846	3,856	3,621	3,416	3,364	3,187	3,134	-53	-1.7	77.8	58			
二輪車	自二輪	小型二輪	190	193	183	178	168	155	170	145	156	125	134	9	7.2	3.3	71	
		軽二輪	120	118	113	113	102	97	94	78	80	72	70	-2	-2.8	1.7	58	
		原付二種	80	93	86	78	79	85	70	69	65	71	91	20	28.2	2.3	114	
		小計	390	404	382	369	349	337	334	292	301	268	295	27	10.1	7.3	76	
	原付一種	382	361	318	300	247	251	223	223	200	184	156	-28	-15.2	3.9	41		
小計	772	765	700	669	596	588	557	515	501	452	451	-1	-0.2	11.2	58			
小計	6,165	5,713	5,231	4,686	4,442	4,444	4,178	3,931	3,865	3,639	3,585	-54	-1.5	89.0	58			
自転車	259	270	220	227	238	207	203	206	234	214	255	41	19.2	6.3	98			
その他の車両	1	3	1	1	2	2	1	2	0	4	4	0	0.0	0.1	400			
歩行者	225	189	159	140	125	131	144	145	174	147	174	27	18.4	4.3	77			
不明	41	33	28	25	30	24	34	23	20	9	10	1	11.1	0.2	24			
全当事者種別	6,691	6,208	5,639	5,079	4,837	4,808	4,560	4,307	4,293	4,013	4,028	15	0.4	100.0	60			

- 注1 増減数(率)は、平成26年と比較した値である。
 2 指数は、平成17年を100とした場合の平成27年の値である。
 3 トレーラーは、大型貨物、中型貨物及び普通貨物の内数である。
 4 「第1当事者」とは、事故当事者のうち最も過失の重い者をいう。

4 交通関係法令違反の検挙状況

(1) 道路交通法違反の取締り状況

違反種別	年 別	平成27年中 (12月末)		総計に 対する 構成率	平成26年中 (12月末)		総計に 対する 構成率	前年比較		
			構成率			構成率		増減数	増減率	
飲酒 的 違 反	無 免 許	22,714	0.3	0.2	23,803	0.3	0.2	-1,089	-4.6	
	酒 酔 い	565	0.0	0.0	533	0.0	0.0	+32	+6.0	
	酒 気	0.25以上	17,790	0.3	0.2	17,413	0.2	0.2	+377	+2.2
		0.25未満	8,309	0.1	0.1	9,176	0.1	0.1	-867	-9.4
	帯 び	26,099	0.4	0.3	26,589	0.4	0.3	-490	-1.8	
	小 計	26,664	0.4	0.3	27,122	0.4	0.3	-458	-1.7	
	最 高 速 度 違 反	速度50以上	19,847	0.3	0.2	18,559	0.3	0.2	+1,288	+6.9
		速度50未満	239,302	3.4	2.5	246,140	3.5	2.5	-6,838	-2.8
		速度30未満	325,412	4.6	3.4	336,518	4.8	3.5	-11,106	-3.3
		速度25未満	626,835	8.9	6.6	687,696	9.8	7.1	-60,861	-8.8
		速度20未満	533,840	7.6	5.7	546,999	7.8	5.6	-13,159	-2.4
		速度15未満	23	0.0	0.0	18	0.0	0.0	+5	+27.8
		小 計	1,745,259	24.7	18.5	1,835,930	26.1	18.9	-90,671	-4.9
		信号無視	752,394	10.7	8.0	712,333	10.1	7.3	+40,061	+5.6
		歩行者妨害	99,763	1.4	1.1	94,433	1.3	1.0	+5,330	+5.6
		一時不停止	1,341,546	19.0	14.2	1,231,190	17.5	12.7	+110,356	+9.0
	過 労 運 転 等	161	0.0	0.0	167	0.0	0.0	-6	-3.6	
	積 載 違 反	積載10割以上	598	0.0	0.0	623	0.0	0.0	-25	-4.0
		積載10割未満	1,325	0.0	0.0	1,382	0.0	0.0	-57	-4.1
		積載5割未満	1,101	0.0	0.0	1,094	0.0	0.0	+7	+0.6
		(過積載の小計)	3,024	0.0	0.0	3,099	0.0	0.0	-75	-2.4
		積載方法等	9,658	0.1	0.1	8,899	0.1	0.1	+759	+8.5
	小 計	12,682	0.2	0.1	11,998	0.2	0.1	+684	+5.7	
反	通行禁止	785,601	11.1	8.3	760,135	10.8	7.8	+25,466	+3.4	
	追越し・通行区分	260,600	3.7	2.8	255,572	3.6	2.6	+5,028	+2.0	
	徐 行	1,210	0.0	0.0	1,118	0.0	0.0	+92	+8.2	
	整備不良車運転	32,059	0.5	0.3	36,731	0.5	0.4	-4,672	-12.7	
	消音器不備	2,874	0.0	0.0	2,889	0.0	0.0	-15	-0.5	
	踏切不停止等	104,780	1.5	1.1	97,145	1.4	1.0	+7,635	+7.9	
	携帯電話使用等	1,035,226	14.7	11.0	1,096,222	15.6	11.3	-60,996	-5.6	
	危険違反	190	0.0	0.0	163	0.0	0.0	+27	+16.6	
	使用違反	1,035,036	14.7	11.0	1,096,059	15.6	11.3	-61,023	-5.6	
	右左折方法	54,808	0.8	0.6	56,445	0.8	0.6	-1,637	-2.9	
	騒音運転等	270	0.0	0.0	241	0.0	0.0	+29	+12.0	
	そ の 他	442,085	6.3	4.7	436,678	6.2	4.5	+5,407	+1.2	
	計	6,720,696	95.2	71.2	6,680,152	95.0	68.8	+40,544	+0.6	
そ の 他	駐停車禁止場所等違反	36,985	0.5	0.4	39,081	0.6	0.4	-2,096	-5.4	
	うち放置駐車違反	33,487	0.5	0.4	34,482	0.5	0.4	-995	-2.9	
	駐車禁止場所等違反	230,339	3.3	2.4	245,066	3.5	2.5	-14,727	-6.0	
	うち放置駐車違反	213,477	3.0	2.3	226,701	3.2	2.3	-13,224	-5.8	
	小 計	267,324	3.8	2.8	284,147	4.0	2.9	-16,823	-5.9	
免許証不携帯違反	67,962	1.0	0.7	70,593	1.0	0.7	-2,631	-3.7		
計	335,286	4.8	3.6	354,740	5.0	3.7	-19,454	-5.5		
合 計	7,055,982	100.0	74.7	7,034,892	100.0	72.5	+21,090	+0.3		

2 行政処分の基礎点数告知件数

ベルト 装着義務	1,105,862	88.7	11.7	1,274,054	89.5	13.1	-168,192	-13.2	
ヘル 着用 義務	自動二輪車	2,385	0.2	0.0	2,652	0.2	0.0	-267	-10.1
	原 付 車	13,933	1.1	0.1	16,665	1.2	0.2	-2,732	-16.4
小 計	16,318	1.3	0.2	19,317	1.4	0.2	-2,999	-15.5	
幼児補助装置使用義務	124,761	10.0	1.3	129,797	9.1	1.3	-5,036	-3.9	
合 計	1,246,941	100.0	13.2	1,423,168	100.0	14.7	-176,227	-12.4	

3 放置違反金納付命令件数

放置違反金納付命令件数	1,141,472		12.1	1,245,917		12.8	-104,445	-8.4
-------------	-----------	--	------	-----------	--	------	----------	------

4 総計(1+2+3)

総 計	9,444,395		100.0	9,703,977		100.0	-259,582	-2.7
-----	-----------	--	-------	-----------	--	-------	----------	------

注：1 この統計は、電算資料による。(なお、無車検、無保険等は除く)

2 構成率は、違反種別欄ごとに小数点以下第2位を四捨五入したものであり、小計、計及び合計の構成率は、違反種別の構成率の和と一致しない場合がある。

(2) 危険運転致死傷罪等の適用件数

危険運転致死傷罪等の適用件数の推移(平成23年～27年)

種別\年別	平成23年			平成24年			平成25年			平成26年			平成27年			
	致傷	致死	小計	致傷	致死	小計	致傷	致死	小計	致傷	致死	小計	致傷	致死	小計	
自動車運転死傷処罰法																
法第2条	アルコールの影響	96	10	106	89	10	99	77	10	87	87 (1)	4	91 (1)	103 (5)	8	111 (5)
	薬物の影響	22	0	22	40	3	43	53	1	54	53 (2)	5	58 (2)	11	0	11
	高速度	19	8	27	19	11	30	17	9	26	13 (2)	9	22 (2)	13 (2)	11	24 (2)
	無技能	3	0	3	1	0	1	0	0	0	1	0	1	5	1	6
	妨害目的	15	1	16	12	1	13	11	2	13	10	1	11	16	2	18
	殊更信号無視	147	12	159	172	11	183	157	6	163	164 (15)	6	170 (15)	171 (29)	11	182 (29)
	通行禁止道路進行										9 (1)	1	10 (1)	8 (1)	1	9 (1)
合計	302	31	333	333	36	369	315	28	343	337 (21)	26	363 (21)	327 (37)	34	361 (37)	
法第3条	アルコールの影響	/									94 (3)	9 (1)	103 (4)	166 (6)	10	176 (6)
	薬物の影響										11	1	12	32 (1)	0	32 (1)
	一定の病気の影響										13 (2)	0	13 (2)	57 (4)	5	62 (4)
	合計										118 (5)	10 (1)	128 (6)	255 (11)	15	270 (11)
小計 (危険運転致死傷罪)										455 (26)	36 (1)	491 (27)	582 (48)	49	631 (48)	
法第4条 過失運転致死傷アルコール等影響発覚免脱罪										67 (7)	5	72 (7)	118 (6)	5	123 (6)	
総計										522 (33)	41 (1)	563 (34)	700 (54)	54	754 (54)	

注1: 件数はいずれも送致数のほか、所要の捜査によって罪名変更を行ったものも含む。

注2: 危険運転致死傷罪(「通行禁止道路進行」を除く。)は、平成26年5月19日までは従前の刑法208条の2に規定されている。

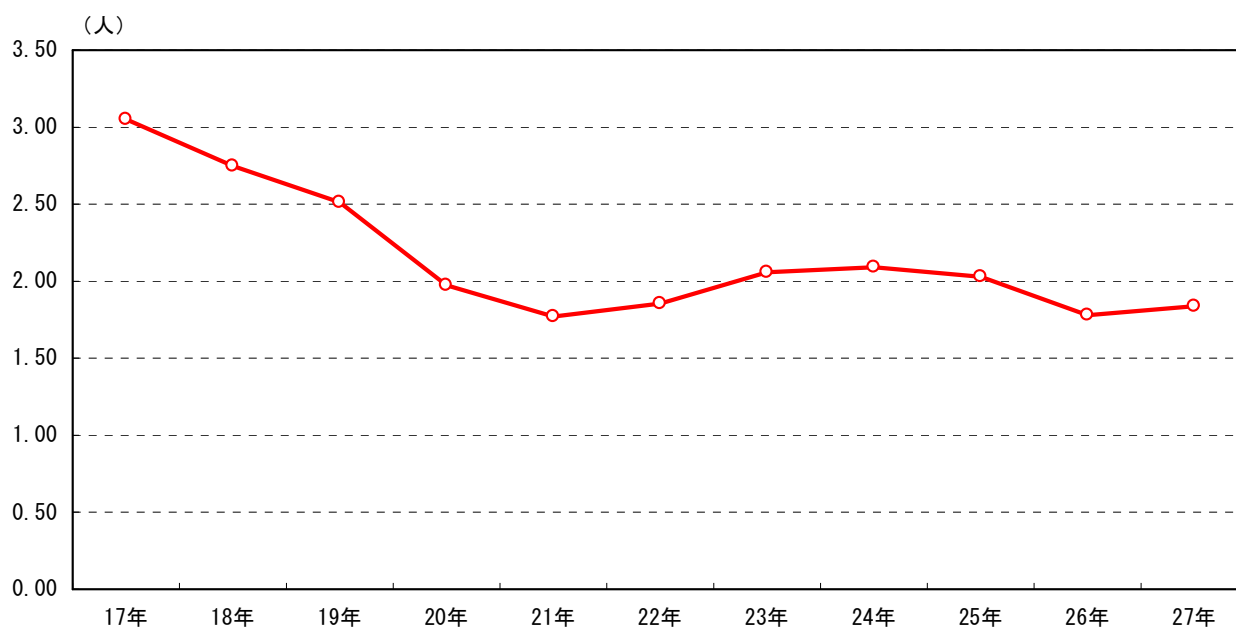
注3: 自動車運転死傷処罰法第2条の「通行禁止道路進行」、第3条、第4条及び第6条の適用件数は、施行日である平成26年5月20日以降のものである。

注4: ()は、法第6条の無免許加重の件数で、内数である。

5 高速道路における死亡事故発生状況

(1) 死者の状況

◎ 高速道路における供用延長100km当たり死者数の推移



17年	18年	19年	20年	21年	22年	23年	24年	25年	26年	27年	指数
3.05	2.75	2.51	1.97	1.77	1.86	2.06	2.09	2.03	1.78	1.84	60

注1 指数は、平成17年を100とした場合の平成27年の値である。

2 算出に用いた供用延長は各前年の値であり、都道府県警察からの報告を基に警察庁が集計したものである。

(参考) 高速道路における死者数の推移

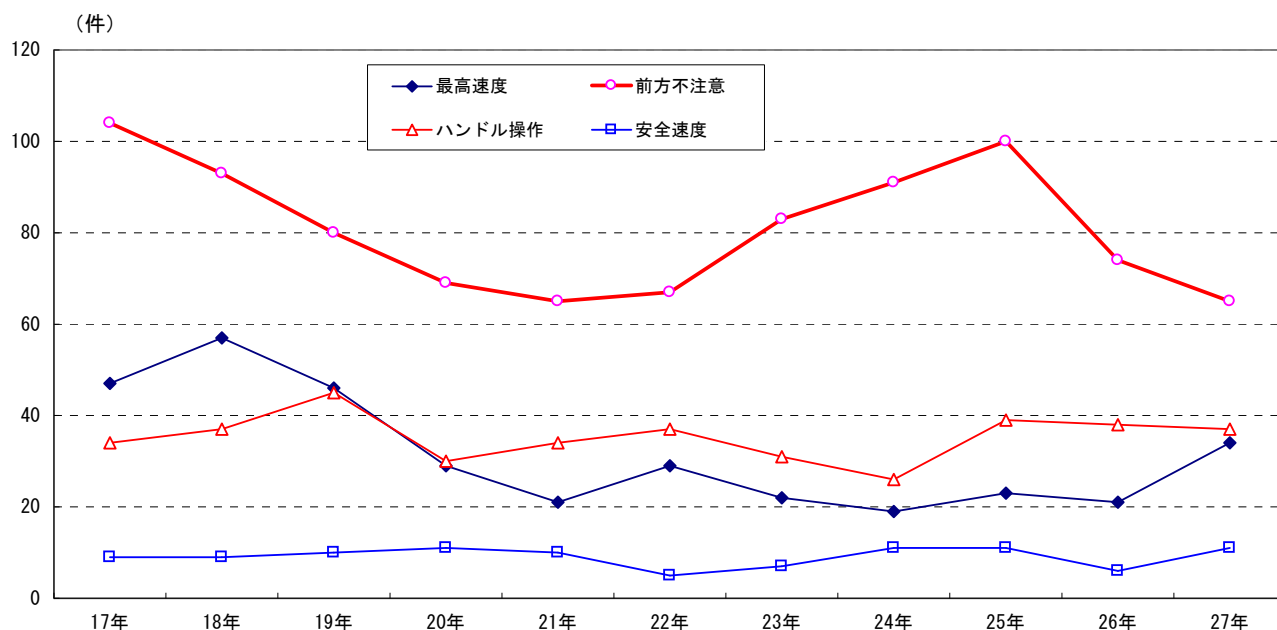
17年	18年	19年	20年	21年	22年	23年	24年	25年	26年	27年	増減数	増減率	指数
286	262	245	196	179	191	217	225	227	204	215	11	5.4	75

注1 増減数(率)は、平成26年と比較した値である。

2 指数は、平成17年を100とした場合の平成27年の値である。

(2) 法令違反別の状況

◎ 高速道路における法令違反別（第1当事者）死亡事故件数の推移

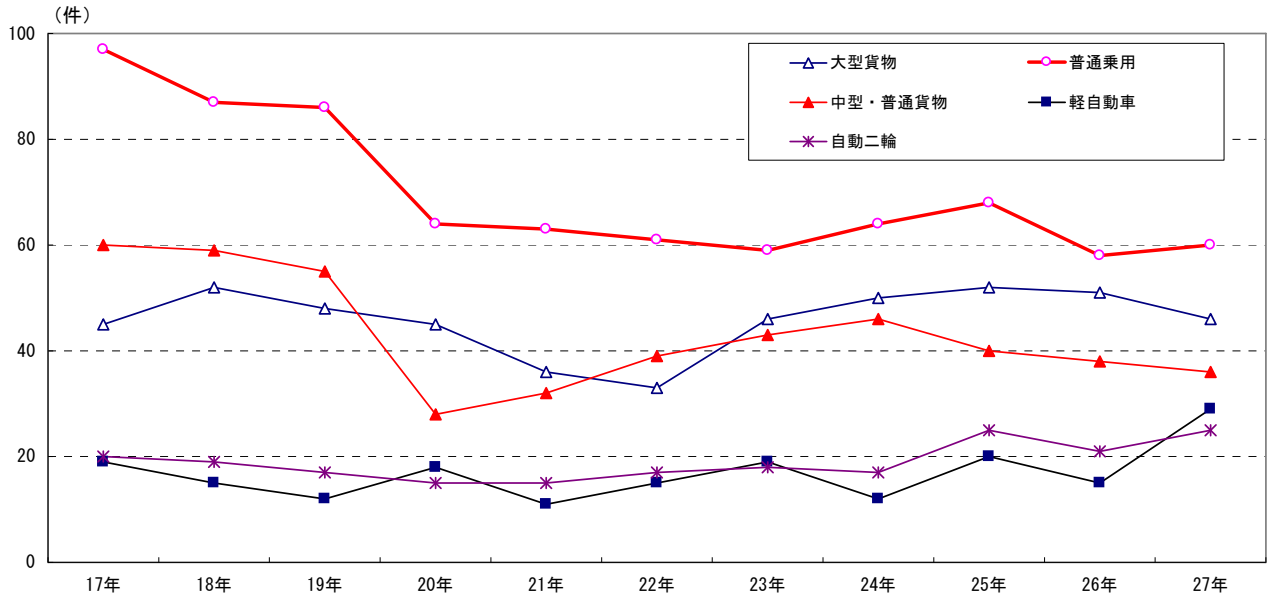


法令違反別	年												増減数	増減率	構成率	指数
	17年	18年	19年	20年	21年	22年	23年	24年	25年	26年	27年					
最高速度	47	57	46	29	21	29	22	19	23	21	34	13	61.9	17.0	72	
酒酔い	3	1	1	0	1	1	0	1	1	2	0	-2	-100.0	0.0	0	
進路変更	2	2	1	0	1	0	0	1	0	1	0	-1	-100.0	0.0	0	
過労運転等	6	2	3	3	1	1	2	4	3	1	5	4	400.0	2.5	83	
安全運転義務	運転操作不適	34	37	45	30	34	37	31	26	39	38	37	-1	-2.6	18.5	109
	ハンドル操作 ブレーキ操作	3	3	2	1	0	2	2	1	1	2	1	-1	-50.0	0.5	33
前方不注意	104	93	80	69	65	67	83	91	100	74	65	-9	-12.2	32.5	63	
動静不注視	5	1	2	3	1	3	6	7	5	4	3	-1	-25.0	1.5	60	
安全不確認	7	8	9	9	8	7	12	6	6	14	17	3	21.4	8.5	243	
安全速度	9	9	10	11	10	5	7	11	11	6	11	5	83.3	5.5	122	
その他	30	21	24	22	20	17	26	29	19	26	27	1	3.8	13.5	90	
全法令違反	250	234	223	177	162	169	191	196	208	189	200	11	5.8	100.0	80	

- 注1 増減数（率）は、平成26年と比較した値である。
 2 指数は、平成17年を100とした場合の平成27年の値である。
 3 「第1当事者」とは、事故当事者のうち最も過失の重い者をいう。

(3) 当事者種別（第1当事者）別の状況

◎ 高速道路における当事者種別（第1当事者）別死亡事故件数の推移

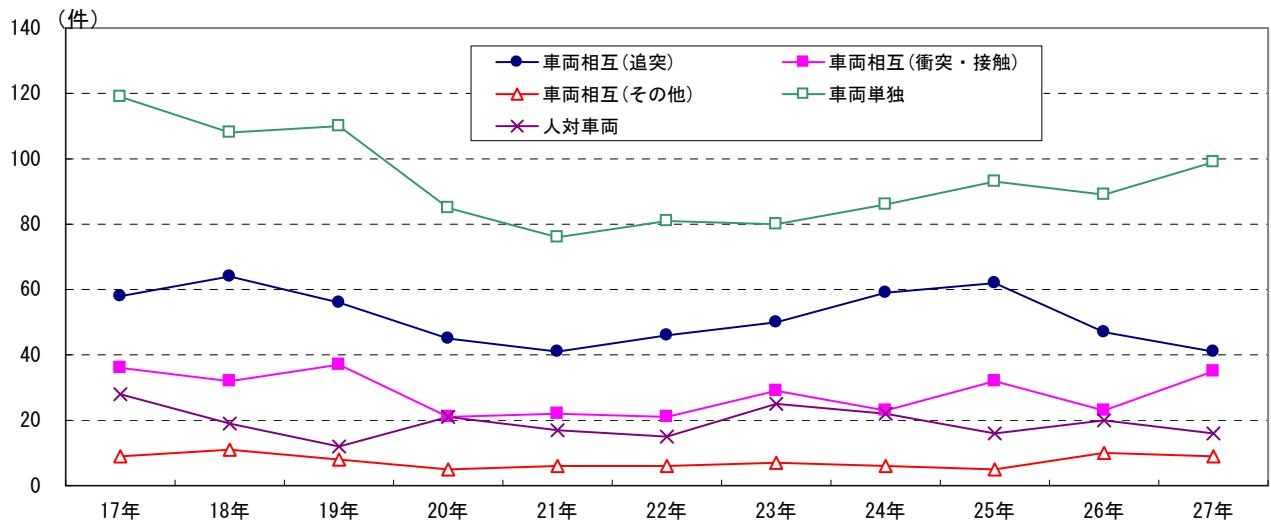


当事者種別	年											増減数	増減率	構成率	指数
	17年	18年	19年	20年	21年	22年	23年	24年	25年	26年	27年				
大型貨物	45	52	48	45	36	33	46	50	52	51	46	-5	-9.8	23.0	102
バス・マイクロ	4	0	3	1	1	3	2	3	1	2	0	-2	-100.0	0.0	0
普通乗用	97	87	86	64	63	61	59	64	68	58	60	2	3.4	30.0	62
中型貨物	60	59	55	16	18	23	25	35	26	23	23	0	0.0	11.5	60
普通貨物				12	14	16	18	11	14	15	13	-2	-13.3	6.5	
軽自動車	19	15	12	18	11	15	19	12	20	15	29	14	93.3	14.5	153
自動二輪	20	19	17	15	15	17	18	17	25	21	25	4	19.0	12.5	125
その他	5	2	2	6	4	1	4	4	2	4	4	0	0.0	2.0	80
全当事者種別	250	234	223	177	162	169	191	196	208	189	200	11	5.8	100.0	80

注1 増減数（率）は、平成26年と比較した値である。
 注2 指数は、平成17年を100とした場合の平成27年の値である。
 注3 「第1当事者」とは、事故当事者のうち最も過失の重い者をいう。

(4) 事故類型別の状況

◎ 高速道路における事故類型別死亡事故件数の推移



事故類型別	年	17年	18年	19年	20年	21年	22年	23年	24年	25年	26年	27年	増減数	増減率	構成率	指数
車両相互	追 突	58	64	56	45	41	46	50	59	62	47	41	-6	-12.8	20.5	71
	衝 突 ・ 接 触	36	32	37	21	22	21	29	23	32	23	35	12	52.2	17.5	97
	そ の 他	9	11	8	5	6	6	7	6	5	10	9	-1	-10.0	4.5	100
	小 計	103	107	101	71	69	73	86	88	99	80	85	5	6.3	42.5	83
車 両 単 独	119	108	110	85	76	81	80	86	93	89	99	10	11.2	49.5	83	
人 対 車 両	28	19	12	21	17	15	25	22	16	20	16	-4	-20.0	8.0	57	
全 事 故 類 型	250	234	223	177	162	169	191	196	208	189	200	11	5.8	100.0	80	

注1 増減数(率)は、平成26年と比較した値である。

2 指数は、平成17年を100とした場合の平成27年の値である。

6 高速道路における道路交通法違反の取締り状況

違反種別	平成27年		総計に 対する 構成率	平成26年		総計に 対する 構成率	前年比		
	構成率	構成率		構成率	構成率		増減数	増減率	
無免許・無資格	827	0.1	0.1	818	0.1	0.1	9	1.1%	
酒酔い・酒気帯び	305	0.1	0.0	299	0.1	0.0	6	2.0%	
過労運転	6	0.0	0.0	10	0.0	0.0	-4	-40.0%	
速度違反	40キロ以上	31,080	5.4	4.1	28,300	4.8	3.7	2,780	9.8%
	40キロ未満	372,886	64.2	49.0	368,605	63.0	48.0	4,281	1.2%
車間距離不保持	7,571	1.3	1.0	9,033	1.5	1.2	-1,462	-16.2%	
過積載	922	0.2	0.1	1,088	0.2	0.1	-166	-15.3%	
駐停車違反	112	0.0	0.0	133	0.0	0.0	-21	-15.8%	
通行区分違反	941	0.2	0.1	1,046	0.2	0.1	-105	-10.0%	
通行帯違反	76,221	13.1	10.0	82,459	14.1	10.7	-6,238	-7.6%	
携帯電話使用等	55,621	9.6	7.3	60,969	10.4	7.9	-5,348	-8.8%	
高速遵守事項違反 燃料措置	409	0.1	0.1	426	0.1	0.1	-17	-4.0%	
高速遵守事項違反 転落措置	453	0.1	0.1	547	0.1	0.1	-94	-17.2%	
故障表示	3,778	0.7	0.5	4,085	0.7	0.5	-307	-7.5%	
その他	29,427	5.1	3.9	27,655	4.7	3.6	1,772	6.4%	
合計	580,559	100.0	76.3	585,473	100.0	76.2	-4,914	-0.8%	
シートベルト装着義務	173,365		22.8	176,253		22.9	-2,888	-1.6%	
チャイルドシート装着	7,082		0.9	6,998		0.9	84	1.2%	
総計	761,006		100.0	768,724		100.0	-7,718	-1.0%	

注：1 この統計は、警察庁情報処理センター資料による。
2 構成率は、違反種別欄ごとに小数点以下第2位を四捨五入したものである。

7 都道府県別交通事故発生状況

◎ 都道府県別・人口10万人当たり発生件数、死者数、負傷者数の状況

○ 都道府県別・人口10万人当たり発生件数、死者数、負傷者数（平成27年中）

（参考）都道府県別・発生件数、死者数、負傷者数（平成27年中）

都道府県別	人口10万人当たり		
	発生件数	死者数	負傷者数
北海道	206	3.28	243
東 青森	292	3.03	361
東 岩手	199	6.23	251
東 宮城	370	2.84	469
北 秋田	207	3.66	248
北 山形	570	5.04	711
北 福島	356	3.98	431
東 京	256	1.20	298
関 茨城	398	4.80	518
関 栃木	320	4.95	398
関 群馬	771	3.44	986
関 埼玉	408	2.45	499
関 千葉	301	2.90	375
関 神奈川	311	1.96	371
東 新潟	231	4.19	280
東 山梨	549	3.92	723
東 長野	420	3.27	519
東 静岡	877	4.13	1,148
中 富山	369	6.54	427
中 石川	328	3.98	389
中 福井	277	5.95	326
中 岐阜	363	5.19	484
中 愛知	595	2.86	739
中 三重	393	4.77	521
近 滋賀	415	5.16	538
近 京都	357	3.33	431
近 大阪	460	2.22	549
近 兵庫	515	3.09	635
畿 奈良	369	3.34	472
畿 和歌山	360	4.94	452
中 鳥取	183	6.62	218
中 島根	199	3.87	231
中 岡山	552	4.52	659
中 広島	394	3.35	489
中 山口	407	4.55	508
四 徳島	506	3.53	632
四 香川	797	5.30	974
四 愛媛	365	5.59	427
四 高知	324	4.07	370
九 福岡	780	2.99	1,036
九 佐賀	1,025	5.75	1,376
九 長崎	442	3.25	563
九 熊本	370	4.40	476
九 大分	420	3.93	549
九 宮崎	849	4.67	984
州 鹿児島	482	4.62	572
州 沖縄	396	2.89	472
全 国	422	3.24	524

都道府県別	発生件数	死者数	負傷者数
北海道	11,123	177	13,117
東 青森	3,854	40	4,773
東 岩手	2,560	80	3,220
東 宮城	8,624	66	10,913
北 秋田	2,151	38	2,568
北 山形	6,446	57	8,037
北 福島	6,894	77	8,344
東 京	34,274	161	39,931
関 茨城	11,613	140	15,135
関 栃木	6,327	98	7,873
関 群馬	15,229	68	19,490
関 埼玉	29,528	177	36,111
関 千葉	18,650	180	23,262
関 神奈川	28,313	178	33,773
東 新潟	5,345	97	6,476
東 山梨	4,621	33	6,084
東 長野	8,865	69	10,952
東 静岡	32,491	153	42,533
中 富山	3,945	70	4,570
中 石川	3,791	46	4,492
中 福井	2,188	47	2,572
中 岐阜	7,400	106	9,879
中 愛知	44,369	213	55,070
中 三重	7,169	87	9,517
近 滋賀	5,879	73	7,625
近 京都	9,328	87	11,262
近 大阪	40,607	196	48,481
近 兵庫	28,542	171	35,203
畿 奈良	5,078	46	6,496
畿 和歌山	3,498	48	4,388
中 鳥取	1,053	38	1,250
中 島根	1,388	27	1,613
中 岡山	10,627	87	12,686
中 広島	11,152	95	13,865
中 山口	5,727	64	7,154
四 徳島	3,866	27	4,825
四 香川	7,823	52	9,551
四 愛媛	5,086	78	5,962
四 高知	2,391	30	2,732
九 福岡	39,734	152	52,758
九 佐賀	8,561	48	11,493
九 長崎	6,121	45	7,802
九 熊本	6,641	79	8,537
九 大分	4,917	46	6,434
九 宮崎	9,455	52	10,958
州 鹿児島	8,034	77	9,542
州 沖縄	5,621	41	6,714
全 国	536,899	4,117	666,023

注 算出に用いた人口は、総務省統計資料「平成26年10月1日現在推計人口」による。

8 都道府県別高齢者の死者数

◎ 都道府県別・高齢者・高齢者以外別の人口10万人当たり死者数の状況

○ 都道府県別・高齢者・高齢者以外別の人口10万人当たり死者数（平成27年中）

（参考）都道府県別・高齢者・高齢者以外別の死者数（平成27年中）

都道府県別	人口10万人当たり	
	高齢者	高齢者以外
北海道	6.32	2.09
東	青森	4.96
	岩手	12.37
	宮城	5.24
	秋田	7.08
北	山形	10.36
	福島	8.01
東京	1.93	0.99
関	茨城	9.15
	栃木	12.05
	群馬	6.43
	埼玉	4.66
	千葉	6.24
	神奈川	3.31
東	新潟	9.67
	山梨	5.63
	長野	6.83
	静岡	8.82
中	富山	16.35
	石川	10.54
	福井	11.82
	岐阜	10.95
部	愛知	7.06
	三重	10.51
	滋賀	11.75
近	京都	6.28
	大阪	3.44
	兵庫	5.75
	奈良	4.96
	和歌山	10.81
畿	鳥取	12.57
	島根	5.88
	岡山	9.81
	広島	5.98
国	山口	9.98
	徳島	7.39
	香川	11.54
	愛媛	11.81
国	高知	8.02
	福岡	6.80
	佐賀	14.22
九	長崎	7.73
	熊本	10.71
	大分	9.22
	宮崎	10.97
	鹿児島	10.88
	沖縄	5.56
全 国	6.81	1.99

都道府県別	高齢者	高齢者以外
	北海道	96
東	青森	19
	岩手	47
	宮城	30
	秋田	24
北	山形	35
	福島	43
東京	58	103
関	茨城	69
	栃木	60
	群馬	34
	埼玉	81
	千葉	98
	神奈川	70
東	新潟	65
	山梨	13
	長野	42
	静岡	88
中	富山	52
	石川	33
	福井	26
	岐阜	61
部	愛知	122
	三重	52
	滋賀	39
近	京都	44
	大阪	78
	兵庫	84
	奈良	19
	和歌山	32
畿	鳥取	21
	島根	13
	岡山	53
	広島	46
国	山口	44
	徳島	17
	香川	33
	愛媛	49
国	高知	19
	福岡	87
	佐賀	32
九	長崎	31
	熊本	54
	大分	32
	宮崎	35
	鹿児島	52
	沖縄	15
全 国	2,247	1,870

注 算出に用いた人口（高齢者人口、高齢者以外人口）は、総務省統計資料「平成26年10月1日現在推計人口」による。

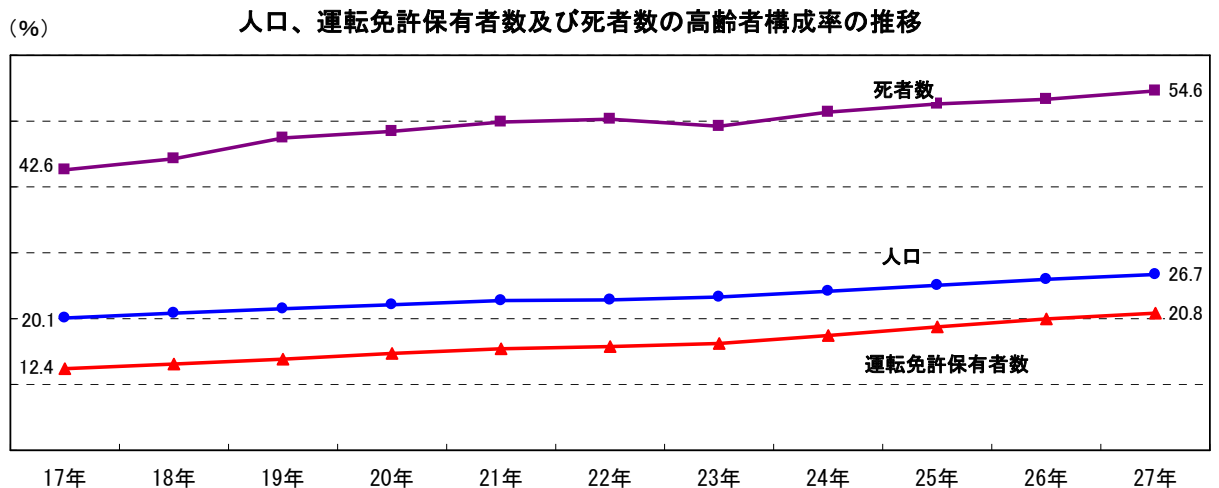
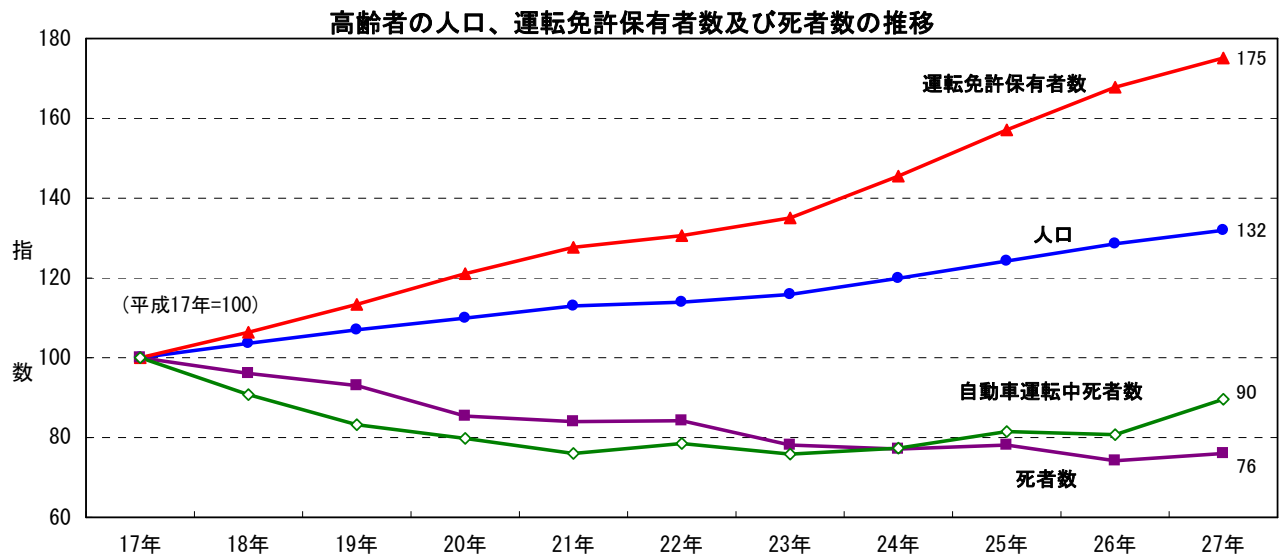
9 死者3人以上の交通事故発生状況

NO	発生日時	発生場所	死傷者	関係車両等	交通事故の概要
1	1月31日 2時40分ころ	国道 (香川)	死亡5	普通乗用1	高松市内の国道において、普通乗用車が高速道路の橋脚に衝突し、乗員5人が死亡したものの。
2	6月6日 22時34分ころ	国道 (北海道)	死亡4 重傷1	普通乗用1 普通貨物1 軽四貨物1	砂川市内の国道の信号交差点において、普通乗用車と軽四貨物車が出合頭に衝突し、軽四貨物車の乗員5人が死傷したものの。なお、軽四貨物車の同乗者2人は車外放出され、うち1人が後続車である普通貨物車と衝突したものの。
3	8月4日 10時46分ころ	高速 (鳥取)	死亡3 重傷1	普通乗用1 軽四乗用1	鳥取市内の高速道路上において、普通乗用車が簡易中央分離帯を突破して対向車線に進出し、対向車線を進行していた軽四乗用車と衝突し、普通乗用車の運転手が重傷、同乗者3人が死亡したものの。
4	8月27日 0時17分ころ	村道 (奈良)	死亡5	普通乗用1	明日香村内の村道において、普通乗用車が橋の欄干に衝突し、乗員5人が死亡したものの。
5	11月17日 21時20分ころ	国道 (愛媛)	死亡3 軽傷1	普通乗用1 大型貨物1	四国中央市内の国道において、普通乗用車が対向車線に進出し、対向車線を進行していた大型貨物車等と正面衝突し、普通乗用車の運転手が軽傷、同乗者3人が死亡したものの。
6	12月4日 8時45分ころ	道道 (北海道)	死亡3 重傷2	普通乗用1 軽四乗用1	常呂郡佐呂間町内の道道において、普通乗用車が対向車線に進出し、対向車線を進行していた軽四乗用車と衝突し、普通乗用車の乗員5人のうち同乗者3人が死亡、1人が重傷、軽四乗用車の運転手が重傷を負ったものの。

※ 平成27年中に発生し、各都道府県警察から報告を受けたものを集約した。

【参考資料】

(1) 高齢者の人口、運転免許保有者等の状況



○ 高齢者の人口、運転免許保有者数及び死者数の推移

		17年	18年	19年	20年	21年	22年	23年	24年	25年	26年	27年
人口 (万人)	65歳以上	2,567	2,660	2,747	2,822	2,901	2,925	2,975	3,079	3,190	3,300	3,387
	(構成率)	20.1	20.8	21.5	22.1	22.7	22.8	23.3	24.1	25.1	26.0	26.7
	(指数)	100	104	107	110	113	114	116	120	124	129	132
総数		12,777	12,777	12,777	12,769	12,751	12,806	12,780	12,752	12,730	12,708	12,689
	(指数)	100	100	100	100	100	100	100	100	100	99	99
運転免許保有者数 (千人)	65歳以上	9,766	10,389	11,071	11,827	12,471	12,754	13,190	14,210	15,342	16,389	17,101
	(構成率)	12.4	13.1	13.9	14.7	15.4	15.7	16.2	17.4	18.7	20.0	20.8
	(指数)	100	106	113	121	128	131	135	145	157	168	175
総数		78,799	79,330	79,907	80,448	80,812	81,010	81,215	81,488	81,860	82,076	82,150
	(指数)	100	101	101	102	103	103	103	103	104	104	104
死者数 (人)	65歳以上	2,955	2,840	2,749	2,523	2,483	2,489	2,309	2,279	2,309	2,193	2,247
	(構成率)	42.6	44.3	47.4	48.4	49.9	50.3	49.2	51.4	52.6	53.3	54.6
	(指数)	100	96	93	85	84	84	78	77	78	74	76
総数		6,937	6,415	5,796	5,209	4,979	4,948	4,691	4,438	4,388	4,113	4,117
	(指数)	100	92	84	75	72	71	68	64	63	59	59
高齢者自動車運転中死者数 (指数)	530	481	441	423	403	416	402	410	432	428	475	
	100	91	83	80	76	78	76	77	82	81	90	

注1 人口は、総務省統計資料「10月1日現在推計人口」または「国勢調査結果」による。なお、平成27年は概算値である。

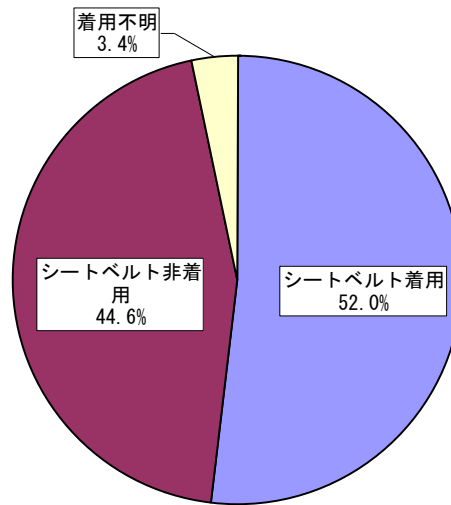
2 運転免許保有者数は、各年12月末現在である。

3 構成率は、総数に占める65歳以上の割合である。

4 指数は、平成17年を100とした場合の値である。

(2) 自動車乗車中におけるシートベルト着用状況別の死者等の状況

自動車乗車中におけるシートベルト着用状況別死者数（構成率）（平成23～27年）



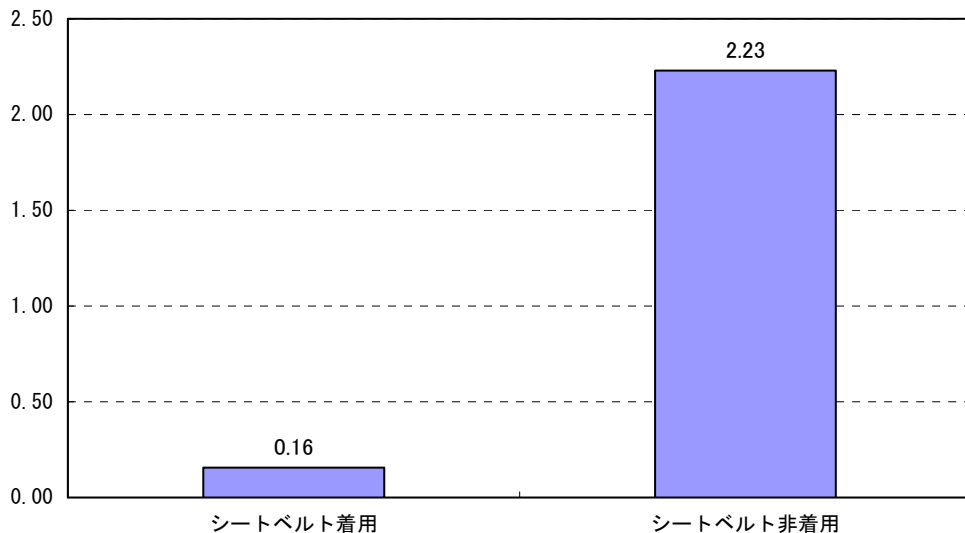
○ 自動車乗車中におけるシートベルト着用状況別死者数の推移

シートベルト着用状況別	年	23年	24年	25年	26年	27年	計	構成率
		自動車乗車中	シートベルト着用	754	750	721	709	
	シートベルト非着用	683	627	661	605	558	3,134	44.6
	着用不明	41	53	38	56	51	239	3.4
	全死者	1,478	1,430	1,420	1,370	1,322	7,020	100.0

注1 シートベルト着用は、チャイルドシート使用を含む。

注2 シートベルト着用の状況は、事故当事者からの聞き取り等により調査したものである。

自動車乗車中におけるシートベルト着用状況別致死率（平成23年～27年）



○ 自動車乗車中におけるシートベルト着用状況別死傷者数の推移

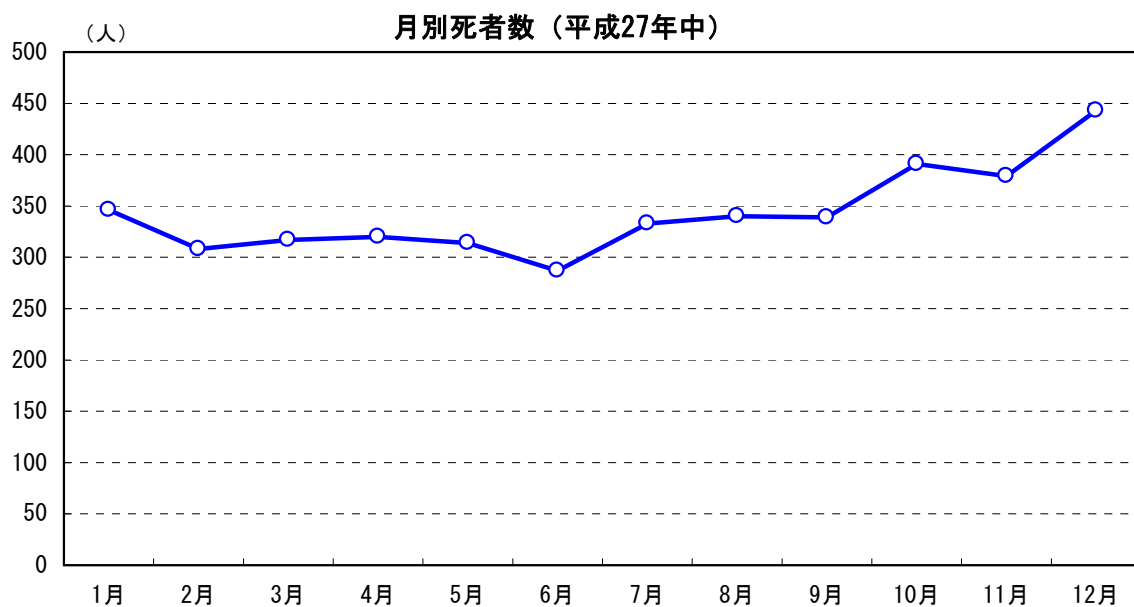
シートベルト着用状況別	年	23年	24年	25年	26年	27年	計	構成率	致死率
		自動車乗車中	シートベルト着用	504,965	499,494	480,073	439,181		
	シートベルト非着用	31,512	30,285	29,006	26,296	23,476	140,575	5.6	2.23
	着用不明	3,021	2,972	2,580	2,662	2,493	13,728	0.6	1.74
	全死傷者	539,498	532,751	511,659	468,139	443,641	2,495,688	100.0	0.28

注1 シートベルト着用は、チャイルドシート使用を含む。

注2 シートベルト着用の状況は、事故当事者からの聞き取り等により調査したものである。

注3 致死率＝死者数（自動車乗車中）÷死傷者数（自動車乗車中）×100

(3) 月別死者の状況



○ 月別死者数 (平成27年中)

1月	2月	3月	4月	5月	6月	7月	8月	9月	10月	11月	12月	合計
346	308	317	320	314	287	333	340	339	391	379	443	4,117