

## 調査計画

### 1 調査の名称

社会教育調査

### 2 調査の目的

社会教育行政に必要な社会教育に関する基本的事項を明らかにすることを目的とする。

### 3 調査対象の範囲

#### (1) 地域的範囲

全国

#### (2) 属性的範囲

調査の範囲は、次のとおりとする。

##### ① 社会教育行政調査票

都道府県教育委員会及び市町村教育委員会（特別区教育委員会、教育事務組合、広域連合及び共同設置の教育委員会を含む。以下同じ。）

##### ② 公民館調査票

(ア) 社会教育法第21条の規定に基づき設置された公民館

(イ) 社会教育法第42条に規定する公民館類似施設のうち、市町村が設置した施設で市町村教育委員会が所管するもの

##### ③ 図書館調査票

(ア) 図書館法第2条に規定する図書館

(イ) 図書館法第29条に規定する図書館同種施設のうち、地方公共団体が設置したもの

##### ④ 博物館調査票

(ア) 博物館法第2条に規定する博物館

(イ) 博物館法第29条に規定する博物館に相当する施設

(ウ) 博物館と同種の事業を行い、博物館法第29条に規定する博物館に相当する施設と同等以上の規模の施設

##### ⑤ 青少年教育施設調査票

青少年のために団体宿泊訓練又は各種の研修を行い、あわせてその施設を青少年の利用に供する目的で、地方公共団体又は独立行政法人が設置した社会教育施設

##### ⑥ 女性教育施設調査票

女性又は女性教育指導者のために各種の研修又は情報提供等を行い、あわせてその施設を女性の

利用に供する目的で、地方公共団体、独立行政法人又は一般社団法人・一般財団法人・公益社団法人・公益財団法人が設置した社会教育施設

⑦ 体育施設調査票

一般の利用に供する目的で地方公共団体、独立行政法人又は民間が設置した体育館、水泳プール及び運動場等のスポーツ施設

⑧ 劇場、音楽堂等調査票

地方公共団体、独立行政法人又は民間が設置する劇場、音楽堂等（劇場、音楽堂、文化会館、市民会館、文化センター等）で座席数300以上のホールを有するもの

⑨ 生涯学習センター調査票

地域における生涯学習を推進するための中心機関として地方公共団体が設置した施設

4 報告を求める者

(1) 数 66, 329 (平成27年度社会教育調査実績)

(内訳) 都道府県・市町村教育委員会 1,792、公民館 14,841、図書館 3,331、博物館 1,256、博物館類似施設 4,434、青少年教育施設 941、女性教育施設 367、社会体育施設 27,196、民間体育施設 9,871、劇場、音楽堂等 1,851、生涯学習センター 449

(2) 選定の方法 (■全数 □無作為抽出 □有意抽出)

- ① 公民館調査票・・・文部科学省が保管する「社会教育施設等名称ファイル 公民館」名簿から選定。
- ② 図書館調査票・・・文部科学省が保管する「社会教育施設等名称ファイル 図書館」名簿から選定。
- ③ 博物館調査票・・・文部科学省が保管する「社会教育施設等名称ファイル 博物館」名簿及び「社会教育施設等名称ファイル 博物館類似施設」名簿から選定。
- ④ 青少年教育施設調査票・・・文部科学省が保管する「社会教育施設等名称ファイル 青少年教育施設」名簿から選定。
- ⑤ 女性教育施設調査票・・・文部科学省が保管する「社会教育施設等名称ファイル 女性教育施設」名簿から選定。
- ⑥ 体育施設調査票・・・文部科学省が保管する「社会教育施設等名称ファイル 社会体育施設」名簿及び「社会教育施設等名称ファイル 民間体育施設」名簿から選定。
- ⑦ 劇場、音楽堂等調査票・・・文部科学省が保管する「社会教育施設等名称ファイル 劇場、音楽堂等」名簿から選定。
- ⑧ 生涯学習センター調査票・・・文部科学省が保管する「社会教育施設等名称ファイル 生涯学習センター」名簿から選定。

### (3) 調査の報告義務者

ア 調査の報告義務者は次のとおりとする。

- ① 公民館調査票……………(ア) 市町村立及び私立の公民館の長  
(イ) 市町村立の公民館類似施設の長
- ② 図書館調査票……………(ア) 都道府県立、市町村立及び私立の図書館の長  
(イ) 都道府県立及び市町村立の図書館同種施設の長
- ③ 博物館調査票……………(ア) 国立及び独立行政法人立（国立大学法人及び大学共同利用機関法人を含む。）の博物館相当施設及び博物館類似施設の長  
(イ) 都道府県立、市町村立及び私立の博物館、博物館相当施設及び博物館類似施設（都道府県（市町村）が設立団体である地方独立行政法人が設置する博物館相当施設及び博物館類似施設を含む。）の長
- ④ 青少年教育施設調査票……都道府県立、市町村立及び独立行政法人立の青少年教育施設の長
- ⑤ 女性教育施設調査票……都道府県立、市町村立、独立行政法人立及び私立の女性教育施設の長
- ⑥ 体育施設調査票……………都道府県立、市町村立、独立行政法人立及び私立の体育施設の長
- ⑦ 劇場、音楽堂等調査票……都道府県立、市町村立、独立行政法人立及び私立の劇場、音楽堂等の長
- ⑧ 生涯学習センター調査票…都道府県立及び市町村立の生涯学習センターの長

イ 地方公共団体の長又は教育委員会が作成する調査票は次のとおりとする。

- ① 社会教育行政調査票……………(ア) 都道府県教育委員会  
(イ) 市町村教育委員会
- ② 体育施設調査票……………施設の長が置かれていない場合に限り、当該施設を設置する地方公共団体の長又は教育委員会

## 5 報告を求める事項及びその基準となる期日又は期間

### (1) 報告を求める事項

ア 社会教育行政調査票

別添様式第1号に定める調査票により、次の事項を調査する。

- ① 教育委員会事務局の社会教育関係職員に関する事項
- ② 社会教育委員等に関する事項
- ③ 社会教育関連事業の実施状況

イ 公民館調査票

別添様式第2号に定める調査票により、次の事項を調査する。

- ① 名称及び所在地 ② 施設の種別 ③ 設置者及び管理者に関する事項
- ④ 職員に関する事項 ⑤ 施設・設備に関する事項 ⑥ 事業実施に関する状況
- ⑦ 施設の利用状況 ⑧ ボランティア活動に関する事項 ⑨ 公民館運営審議会等の設置状況
- ⑩ 運営状況に関する評価の実施状況 ⑪ 耐震診断の実施状況

#### ウ 図書館調査票

別添様式第3号に定める調査票により、次の事項を調査する。

- ① 名称及び所在地 ② 本館又は分館の別 ③ 設置者及び管理者に関する事項
- ④ 職員に関する事項 ⑤ 施設・設備に関する事項 ⑥ 事業実施に関する事項
- ⑦ 資料の状況 ⑧ ボランティア活動に関する事項 ⑨ 図書館協議会等の設置状況
- ⑩ 運営状況に関する評価の実施状況

#### エ 博物館調査票

別添様式第4号に定める調査票により、次の事項を調査する。

- ① 名称及び所在地 ② 施設の種別 ③ 設置者及び管理者に関する事項
- ④ 職員に関する事項 ⑤ 施設・設備に関する事項 ⑥ 事業実施に関する事項
- ⑦ 資料の状況 ⑧ ボランティア活動に関する事項 ⑨ 博物館協議会等の設置状況
- ⑩ 運営状況に関する評価の実施状況

#### オ 青少年教育施設調査票

別添様式第5号に定める調査票により、次の事項を調査する。

- ① 名称及び所在地 ② 施設の種別 ③ 設置者及び管理者に関する事項
- ④ 職員に関する事項 ⑤ 施設・設備に関する事項 ⑥ 事業実施に関する事項
- ⑦ 施設の利用状況 ⑧ ボランティア活動に関する事項 ⑨ 運営状況に関する評価の実施状況

#### カ 女性教育施設調査票

別添様式第6号に定める調査票により、次の事項を調査する。

- ① 名称及び所在地 ② 設置者及び管理者に関する事項 ③ 職員に関する事項
- ④ 施設・設備に関する事項 ⑤ 事業実施に関する事項 ⑥ 施設の利用状況
- ⑦ ボランティア活動に関する事項 ⑧ 運営状況に関する評価の実施状況

#### キ 体育施設調査票

別添様式第7号に定める調査票により、次の事項を調査する。

- ① 名称及び所在地 ② 設置者及び管理者に関する事項 ③ 施設の種類
- ④ 職員に関する事項 ⑤ 施設・設備に関する事項 ⑥ 事業実施に関する事項
- ⑦ ボランティア活動に関する事項 ⑧ 運営状況に関する評価の実施状況

#### ク 劇場、音楽堂等調査票

別添様式第8号に定める調査票により、次の事項を調査する。

- ① 名称及び所在地 ② 設置者及び管理者に関する事項 ③ 職員に関する事項
- ④ 施設・設備に関する事項 ⑤ 事業実施に関する事項 ⑥ ボランティア活動に関する事項
- ⑦ 運営状況に関する評価の実施状況

ケ 生涯学習センター調査票

別添様式第9号に定める調査票により、次の事項を調査する。

- ① 名称及び所在地 ② 設置者及び管理者に関する事項 ③ 職員に関する事項
- ④ 施設・設備に関する事項 ⑤ 事業実施に関する事項 ⑥ 施設の利用状況
- ⑦ ボランティア活動に関する事項 ⑧ 運営状況に関する評価の実施状況

(2) 基準となる期日又は期間

平成30年10月1日現在

## 6 報告を求めるために用いる方法

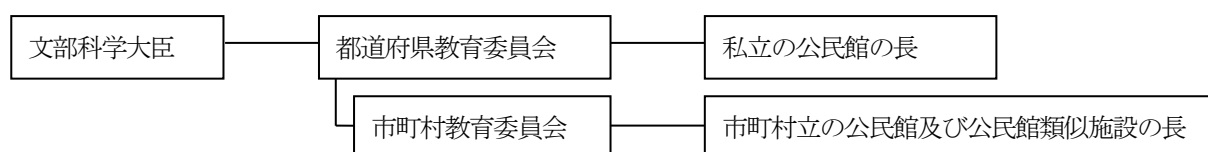
### (1) 調査組織

調査票の配布及び収集の系統は、次のとおりとする。

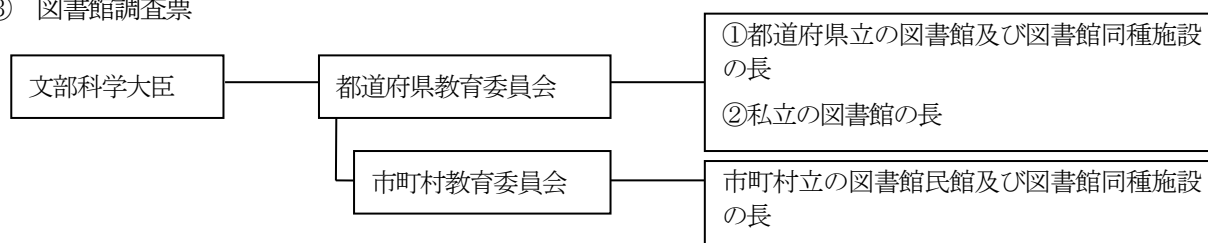
#### ① 社会教育行政調査票



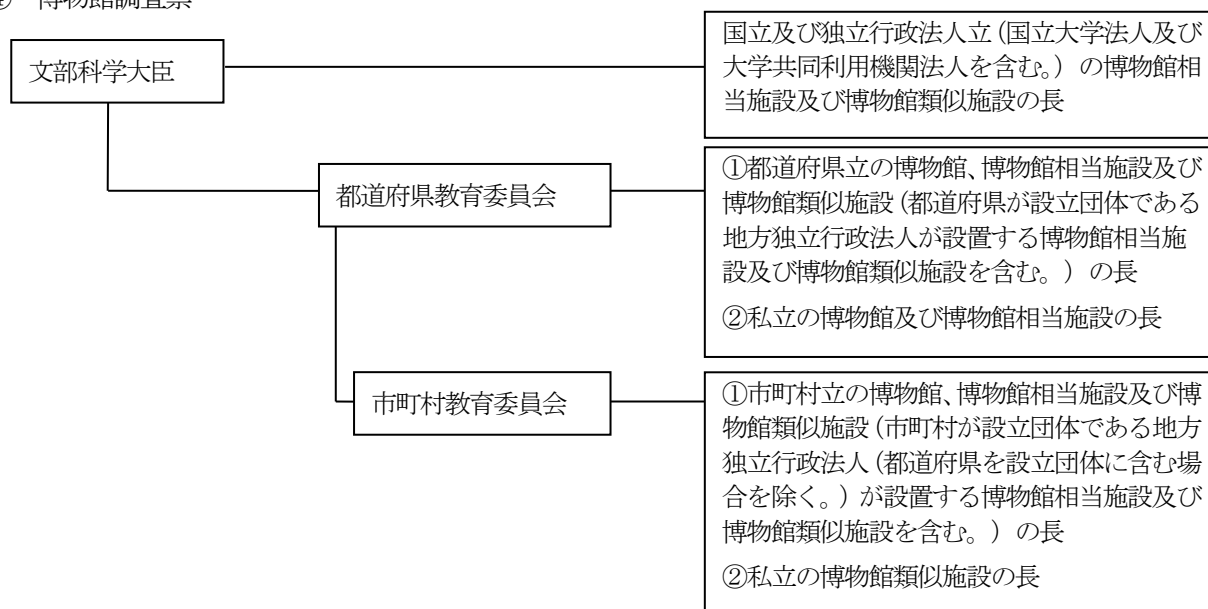
#### ② 公民館調査票



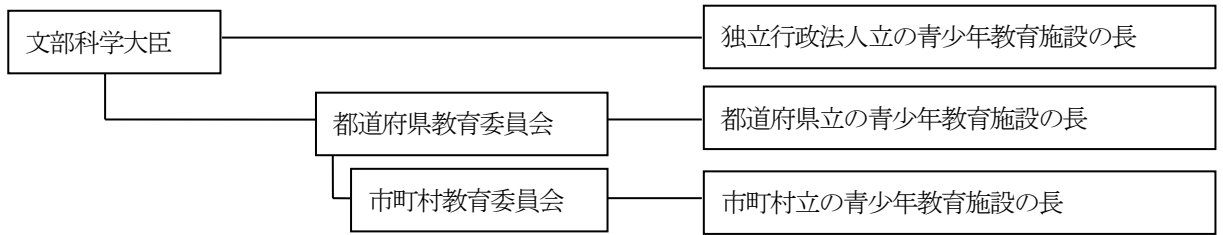
#### ③ 図書館調査票



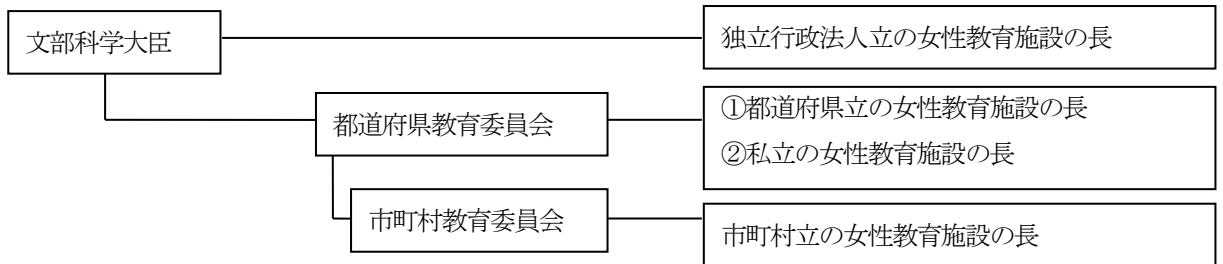
#### ④ 博物館調査票



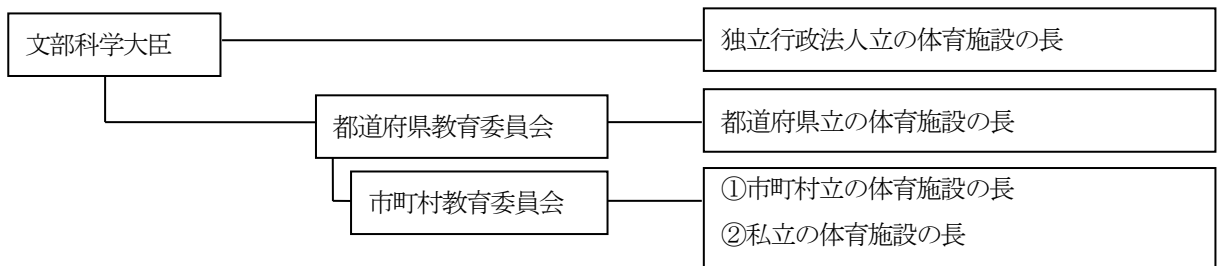
⑤ 青少年教育施設調査票



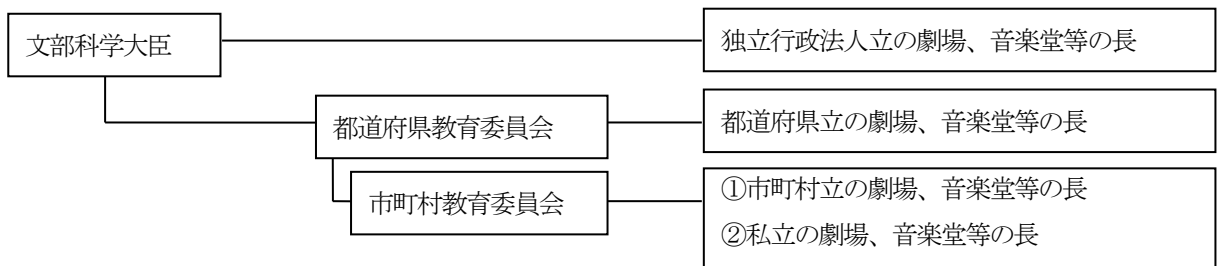
⑥ 女性教育施設調査票



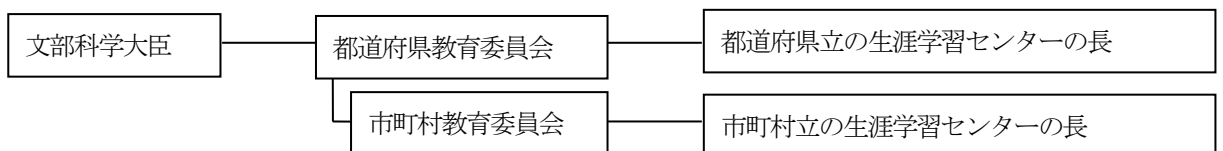
⑦ 体育施設調査票



⑧ 劇場、音楽堂等調査票



⑨ 生涯学習センター調査票



(2) 調査方法 (□調査員調査 ■郵送調査 ■オンライン調査 □その他 ( ))

ア 調査票の配布・提出は次のとおりとする。

- ① 文部科学大臣は、直接又は都道府県教育委員会若しくは市町村教育委員会を通じて、報告義務者に調査票を配布する。
- ② 報告義務者は、調査票の配布及び取集の系統に従って、文部科学大臣、都道府県教育委員会又は市町村教育委員会に調査票を提出する。

イ 報告義務者が調査票を提出する期日は次のとおりとする。

- ① 文部科学大臣に直接調査票を提出する者 …… 平成30年11月20日
- ② 都道府県教育委員会又は市町村教育委員会に調査票を提出する者  
…… 都道府県教育委員会又は市町村教育委員会が定める期日

ウ 市町村教育委員会は、報告義務者から提出された調査票を審査・整理し、これらの調査票と自ら作成した調査票を都道府県教育委員会が定める期日までに都道府県教育委員会に提出する。

エ 都道府県教育委員会は、報告義務者及び市町村教育委員会から提出された調査票を審査・整理し、これらの調査票と自ら作成した調査票を、平成30年12月10日までに文部科学大臣に提出する。

オ オンライン調査システムによる報告

- ① 調査票の提出は、政府統計共同利用システム（以下、「オンライン調査システム」という。）を使用して行うことができる。
- ② オンライン調査システムによって調査票の提出をしようとする者は、あらかじめ、施設名、電話番号等その他必要な事項をオンライン調査システムにより届け出るものとする。
- ③ オンライン調査システムによる調査票の提出については、文部科学省の使用に係る電子計算機に備えられたファイルに記録された時をもって、調査票の取集の系統に従い、文部科学大臣又は都道府県教育委員会に提出されたものとみなす。
- ④ オンライン調査システムによる電子調査票の提出を廃止する者は、別紙様式により文部科学大臣に届け出るものとする。

## 7 報告を求める期間

(1) 調査の周期

3年周期

(2) 調査の実施期間又は調査票の提出期限

平成30年10月1日～12月10日

## 8 集計事項

次の事項について集計する。（詳細は、別添「集計事項」を参照。）



ア 社会教育行政調査票

- ① 教育委員会事務局の職名別社会教育関係職員数 ② 社会教育主事の設置状況
- ③ 社会教育委員及び社会教育関係指導員数
- ④ 社会教育関連事業実施件数及び参加者数

イ 公民館調査票

- ① 設置者別、種類別施設数 ② 職員数 ③ 建物の単独・複合別施設数
- ④ 建物の構造別施設数 ⑤ 施設・設備の状況 ⑥ 事業実施件数及び参加者数
- ⑦ 開館状況 ⑧ 利用団体及び利用者数 ⑨ ボランティアの活動状況
- ⑩ 公民館運営審議会等の設置施設数 ⑪ 運営状況に関する評価の実施状況
- ⑫ 耐震診断の実施状況

ウ 図書館調査票

- ① 設置者別施設数 ② 職員数 ③ 建物の単独・複合別施設数
- ④ 建物の構造別施設数 ⑤ 施設・設備の状況
- ⑥ 日本10進分類別等図書冊数 ⑦ 登録者数、帯出者数及び貸出冊数
- ⑧ 事業実施件数及び参加者数 ⑨ 開館状況 ⑩ ボランティアの活動状況
- ⑪ 図書館協議会等の設置館数 ⑫ 運営状況に関する評価の実施状況

エ 博物館調査票

- ① 設置者別、種類別施設数 ② 職員数
- ③ 登録（指定）年別、建物の単独・複合別施設数
- ④ 土地面積及び建物面積別施設数 ⑤ 施設・設備の状況 ⑥ 種類別資料数
- ⑦ 開館状況 ⑧ 入館者数 ⑨ ボランティアの活動状況
- ⑩ 博物館協議会等の設置館数 ⑪ 運営状況に関する評価の実施状況

オ 青少年教育施設調査票

- ① 設置者別、種類別施設数 ② 職員数
- ③ 設置年別、建物の単独・複合別施設数 ④ 建物の構造別施設数
- ⑤ 施設・設備の状況 ⑥ 事業実施件数及び参加者数 ⑦ 利用者数
- ⑧ 開館状況 ⑨ ボランティアの活動状況 ⑩ 運営状況に関する評価の実施状況

カ 女性教育施設調査票

- ① 設置者別、種類別施設数 ② 職員数
- ③ 設置年別、建物の単独・複合別施設数 ④ 建物の構造別施設数
- ⑤ 施設・設備の状況 ⑥ 事業実施件数及び参加者数 ⑦ 利用者数
- ⑧ 開館状況 ⑨ ボランティアの活動状況 ⑩ 運営状況に関する評価の実施状況

キ 体育施設調査票

- ① 設置者別、種類別施設数 ② 職員数 ③ 施設の種類の別、規模別施設数
- ④ 開設状況 ⑤ 事業実施件数及び参加者数 ⑥ 利用者数
- ⑦ ボランティアの活動状況 ⑧ 運営状況に関する評価の実施状況

#### ク 劇場、音楽堂等調査票

- ① 設置者別、種類別施設数 ② 職員数 ③ 建物面積別施設数
- ④ 施設・設備の状況 ⑤ 開館状況 ⑥ 事業実施件数及び参加者数
- ⑦ ボランティアの活動状況 ⑧ 運営状況に関する評価の実施状況

#### ケ 生涯学習センター調査票

- ① 設置者別、種類別施設数 ② 職員数 ③ 建物の単独・複合別施設数
- ④ 建物の構造別施設数 ⑤ 施設・設備の状況 ⑥ 事業実施件数及び参加者数
- ⑦ 開館状況 ⑧ 利用団体及び利用者数 ⑨ ボランティアの活動状況
- ⑩ 運営状況に関する評価の実施状況

### 9 調査結果の公表の方法及び期日

この調査の結果は、調査年度の翌年7月頃に「社会教育調査中間報告」として一部を刊行物及びインターネットに掲載して公表し、その翌年3月頃に「社会教育調査報告書」として刊行物及びインターネットに掲載して公表する。また、閲覧公表については、報告書刊行以降、順次インターネットに掲載する。

### 10 使用する統計基準

本調査は、社会教育施設の設置、専門職員の配置、学習機会の提供等の基本的な事項を明らかにすることを目的とする調査であるため、統計基準（日本標準産業分類・日本標準職業分類）を利用する余地が小さいことから使用しない。

11 調査票情報の保存期間及び保存責任者

調 査 票 等	保 存 期 間	保 存 責 任 者
記入済み調査票	1 年間	文部科学大臣
調査票の内容を収録した磁気 媒体	永年	同上
関係書類	1 年間	都道府県教育委員会

**集計事項**

**社会教育行政調査票**

**(教育委員会)**

教育委員会数・教育委員会事務局の社会教育関係職員数（全国）  
教育委員会数・教育委員会事務局の社会教育関係職員数（都道府県別）  
社会体育担当職員を設置する教育委員会数  
社会教育主事・社会教育主事補の設置状況  
社会教育委員・社会教育関係指導員の設置状況  
教育委員会における社会教育事業の実施状況  
教育委員会における社会教育学級・講座の開設状況（全国）  
教育委員会における社会教育学級・講座の開設状況（都道府県別）  
教育委員会における民間社会教育事業者との連携・協力状況  
教育委員会における情報提供方法

**(都道府県知事部局・市町村長部局)**

都道府県知事部局・市町村長部局における学級・講座の開設状況(全国)  
都道府県知事部局・市町村長部局における学級・講座の開設状況(都道府県別)  
都道府県知事部局・市町村長部局における学級・講座を実施した関連施設数  
都道府県知事部局・市町村長部局における諸集会の実施状況  
都道府県知事部局・市町村長部局における指導者研修事業の実施状況及び補助団体数  
都道府県知事部局・市町村長部局における情報提供方法

**公民館調査票**

**(公民館)**

設置者別指定管理者別公民館数  
設置者別本館・分館別公民館数  
市（区）町村立公民館の設置状況  
公民館の職員数  
専任公民館主事数別公民館数  
公民館におけるボランティア活動状況  
公民館運営審議会等の設置館数  
公民館運営審議会等の構成

開館年別建物の単独・複合別公民館数  
建築年別構造別公民館数  
建物面積別公民館数  
公民館の施設・設備の所有館数  
公民館におけるコンピュータ導入状況  
受動喫煙防止のための対策の実施状況  
年間開館日数別日曜日又は祝日開館の有無別公民館数  
開館・閉館時刻別公民館数  
公民館における学級・講座の開設状況（全国）  
公民館における学級・講座の開設状況（都道府県別）  
公民館における諸集会の実施状況  
公民館における民間社会教育事業者との連携・協力状況  
公民館における関係機関との事業の共催状況  
公民館における情報提供方法  
職員研修の実施（派遣）先別公民館数  
公民館の利用状況  
運営状況に関する評価の実施状況  
耐震診断の実施状況

#### （公民館類似施設）

設置者別指定管理者別公民館類似施設数  
公民館類似施設の職員数  
公民館類似施設におけるボランティア活動状況  
公民館運営審議会等の設置施設数  
開館年別建物の単独・複合別公民館類似施設数  
建築年別・構造別公民館類似施設数  
建物面積別公民館類似施設数  
公民館類似施設の施設・設備の所有施設数  
公民館類似施設におけるコンピュータ導入状況  
受動喫煙防止のための対策の実施状況  
年間開館日数別日曜日又は祝日開館の有無別公民館類似施設数  
開館・閉館時刻別公民館類似施設数  
公民館類似施設における学級・講座の開設状況（全国）

公民館類似施設における学級・講座の開設状況（都道府県別）  
公民館類似施設における諸集会の実施状況（都道府県別）  
公民館類似施設における民間社会教育事業者との連携・協力状況  
公民館類似施設における関係機関との事業の共催状況  
公民館類似施設における情報提供方法  
職員研修の実施（派遣）先別公民館類似施設数  
公民館類似施設の利用状況  
運営状況に関する評価の実施状況  
耐震診断の実施状況

## 図書館調査票

設置者別指定管理者別図書館数  
設置者別所管別図書館数（公立のみ）  
設置者別本館・分館別図書館数  
市（区）町村立図書館の設置状況  
図書館の職員数（全国）  
図書館の職員数（都道府県別）  
専任図書館司書数及び司書補数別図書館数  
図書館におけるボランティア活動状況  
図書館協議会等の設置館数  
開館年別建物の単独・複合別図書館数  
建築年別構造別図書館数  
建物面積別図書館数  
図書館の施設・設備の所有館数  
図書館の自動車文庫の台数  
図書館におけるコンピュータ導入状況  
受動喫煙防止のための対策の実施状況  
蔵書冊数別図書館数  
図書・雑誌等  
年間開館日数別日曜日又は祝日開館の有無別図書館数  
開館・閉館時刻別公立図書館数  
図書の貸出業務等の実施状況  
図書館資料の図書館間相互貸借の実施状況

図書館における事業実施状況  
図書館における民間社会教育事業者との連携・協力状況  
図書館における関係機関との事業の共催状況  
図書館における情報提供方法  
職員研修の実施（派遣）先別図書館数  
運営状況に関する評価の実施状況

## 博物館調査票

(博物館)

設置者別指定管理者別博物館数  
設置者別登録博物館及び博物館相当施設別博物館数  
種類別博物館数  
所管別博物館相当施設数（公立のみ）  
博物館の職員数（都道府県別）  
専任学芸員数及び学芸員補数別博物館数  
博物館におけるボランティア活動状況  
博物館協議会等の設置館数  
開館年別登録（指定）年別建物の単独・複合別博物館数  
建築年別構造別博物館数  
博物館の土地面積  
建物面積別博物館数  
博物館の施設・設備の所有館数  
博物館におけるコンピュータ導入状況  
受動喫煙防止のための対策の実施状況  
博物館の資料の状況  
年間開館日数別日曜日又は祝日開館の有無別開館時間数別等博物館数  
開館・閉館時刻別博物館数  
博物館の入館者数（全国）  
博物館の入館者数（都道府県別）  
博物館における入館料の状況（設置者別）  
博物館における入館料の状況（種類別）  
博物館における事業実施状況（全国）  
博物館における事業実施状況（都道府県別）

博物館における民間社会教育事業者との連携・協力状況

博物館における関係機関との事業の共催状況

博物館における情報提供方法

職員研修の実施（派遣）先別博物館数

運営状況に関する評価の実施状況

#### （博物館類似施設）

設置者別指定管理者別博物館類似施設数

種類別博物館類似施設数

種類別所管別博物館類似施設数（公立のみ）

博物館類似施設の職員数（都道府県別）

専任学芸員数及び学芸員補数別博物館類似施設数

博物館類似施設におけるボランティア活動状況

博物館協議会等の設置施設数

開館年別建物の単独・複合別博物館類似施設数

建築年別構造別博物館類似施設数

博物館類似施設の土地面積

建物面積別博物館類似施設数

博物館類似施設の施設・設備の所有施設数

博物館類似施設におけるコンピュータ導入状況

受動喫煙防止のための対策の実施状況

博物館類似施設の資料の状況

年間開館日数別日曜日又は祝日開館の有無別開館時間数別等博物館類似施設数

開館・閉館時刻別博物館類似施設数

博物館類似施設の入館者数（全国）

博物館類似施設の入館者数（都道府県別）

博物館類似施設の入館料の状況（設置者別）

博物館類似施設の入館料の状況（種類別）

博物館類似施設における事業実施状況（全国）

博物館類似施設における事業実施状況（都道府県別）

博物館類似施設における民間社会教育事業者との連携・協力状況

博物館類似施設における関係機関との事業の共催状況

博物館類似施設における情報提供方法



職員研修の実施（派遣）先別博物館類似施設数

運営状況に関する評価の実施状況

## 青少年教育施設調査票

設置者別指定管理者別青少年教育施設数

設置者別種別別青少年教育施設数

設置者別所管別青少年教育施設数（公立のみ）

青少年教育施設の職員数（全国）

青少年教育施設の職員数（都道府県別）

青少年教育施設におけるボランティア活動状況

開館年別建物の単独・複合別青少年教育施設数

建築年別構造別青少年教育施設数

建物面積別青少年教育施設数

青少年教育施設の施設・設備の所有施設数

青少年教育施設における宿泊定員等

青少年教育施設におけるコンピュータ導入状況

受動喫煙防止のための対策の実施状況

年間開館日数別日曜日又は祝日の開館の有無別青少年教育施設数

開館・閉館時刻別青少年教育施設数

青少年教育施設における事業実施状況（全国）

青少年教育施設における事業実施状況（都道府県別）

青少年教育施設における民間社会教育事業者との連携・協力状況

青少年教育施設における関係機関との事業の共催状況

青少年教育施設における情報提供方法

青少年教育施設における学級・講座の開設状況（都道府県別）

青少年教育施設の利用団体数（全国）

青少年教育施設の利用団体・個人別利用者数（全国）

青少年教育施設の利用団体数及び団体・個人別利用者数（都道府県別）

運営状況に関する評価の実施状況

## 女性教育施設調査票

設置者別指定管理者別女性教育施設数

設置者別所管別女性教育施設数（公立のみ）

女性教育施設の職員数（都道府県）  
女性教育施設におけるボランティア活動状況  
開館年別建物の単独・複合別女性教育施設数  
建築年別・構造別女性教育施設数  
建物面積別女性教育施設数  
女性教育施設の施設・設備の所有施設数  
女性教育施設におけるコンピュータ導入状況  
受動喫煙防止のための対策の実施状況  
年間開館日数別日曜日又は祝日の開館の有無別女性教育施設数  
開館・閉館時刻別女性教育施設数  
女性教育施設における学級・講座の開設状況（都道府県別）  
女性教育施設における事業実施状況  
女性教育施設における民間社会教育事業者との連携・協力状況  
女性教育施設における関係機関との事業の共催状況  
女性教育施設における情報提供方法  
女性教育施設の利用状況  
運営状況に関する評価の実施状況

## **体育施設調査票**

### **(社会体育施設)**

設置者別指定管理者別都道府県別社会体育団体数  
設置者別所管別種類別社会体育施設数  
設置者別所管別都道府県別社会体育施設数  
種類別都道府県別社会体育施設数  
社会体育施設の職員数  
指導系職員の配置状況  
社会体育施設におけるボランティア活動状況  
設置者別社会体育施設の規模  
社会体育施設の種類別施設・設備の状況  
社会体育施設の都道府県別施設・設備の状況  
受動喫煙防止のための対策の実施状況  
社会体育施設の夜間開設（19時～21時）施設数  
社会体育施設の利用者数

都道府県別社会体育施設における事業実施状況  
社会体育施設における民間社会教育事業者との連携・協力状況  
社会体育施設における関係機関との事業の共催状況  
社会体育施設における情報提供方法  
運営状況に関する評価の実施状況

#### (民間体育施設)

設置者別種類別民間体育施設数  
設置者別都道府県別民間体育施設数及び団体数  
種類別都道府県別民間体育施設数  
民間体育施設の職員数  
指導系職員の配置状況  
設置者別民間体育施設の規模  
民間体育施設の種類別施設・設備の状況  
民間体育施設の都道府県別施設・設備の状況  
民間体育施設の夜間開設（19 時～21 時）施設数  
民間体育施設の利用者数  
都道府県別民間体育施設における事業実施状況

#### 劇場、音楽堂等調査票

設置者別指定管理者別劇場、音楽堂等数  
所管別設置者別劇場、音楽堂等数  
劇場、音楽堂等の職員数（都道府県別）  
指定管理者別劇場、音楽堂等の職員数  
劇場、音楽堂等におけるボランティア活動状況  
開館年別建物の単独・複合別劇場、音楽堂等数  
建築年別構造別劇場、音楽堂等数  
建物面積別劇場、音楽堂等数  
劇場、音楽堂等の施設・設備の所有館数  
受動喫煙防止のための対策の実施状況  
ホール数別劇場、音楽堂等数  
劇場、音楽堂等の固定席数別ホール数  
劇場、音楽堂等の稼働日数別ホール数

年間開館日数別日曜日又は祝日開館の有無別劇場、音楽堂等数  
開館・閉館時刻別劇場、音楽堂等数  
劇場、音楽堂等における事業の実施状況  
劇場、音楽堂等における民間社会教育事業者との連携・協力状況  
劇場、音楽堂等における関係機関との事業の共催状況  
劇場、音楽堂等における情報提供方法  
運営状況に関する評価の実施状況

### 生涯学習センター調査票

設置者別指定管理者別生涯学習センター数  
設置者別所管別生涯学習センター数  
生涯学習センターの職員数（都道府県別）  
生涯学習センターにおけるボランティア活動状況  
開館年別建物の単独・複合別生涯学習センター数  
建築年別構造別生涯学習センター数  
建物面積別生涯学習センター数  
生涯学習センターの施設・設備の所有館数  
受動喫煙防止のための対策の実施状況  
生涯学習センターにおけるコンピュータ導入状況  
年間開館日数別日曜日又は祝日開館の有無別生涯学習センター数  
開館・閉館時刻別生涯学習センター数  
生涯学習センターにおける事業実施状況  
生涯学習センターにおける指導者研修事業の実施状況  
生涯学習センターにおける諸集会の実施状況  
生涯学習センターにおける学級・講座の開設状況（全国）  
生涯学習センターにおける学級・講座の開設状況（都道府県別）  
生涯学習センターの利用状況  
生涯学習センターにおける民間社会教育事業者との連携・協力状況  
生涯学習センターにおける関係機関との事業の共催状況  
生涯学習センターにおける情報提供方法  
運営状況に関する評価の実施状況