

調査計画

1 調査の名称

社会教育調査

2 調査の目的

社会教育行政に必要な社会教育に関する基本的事項を明らかにすることを目的とする。

3 調査対象の範囲

(1) 地域的範囲 (■全国 □その他)

(2) 属性的範囲 (□個人 □世帯 ■事業所 ■企業・法人・団体 ■地方公共団体 □その他)

調査の範囲は、次のとおりとする。

① 社会教育行政調査票

都道府県教育委員会及び市町村教育委員会（特別区教育委員会、教育事務組合、広域連合及び共同設置の教育委員会を含む。以下同じ。）

② 公民館調査票

(ア) 社会教育法第21条の規定に基づき設置された公民館

(イ) 社会教育法第42条に規定する公民館類似施設のうち、市町村が設置した施設で市町村教育委員会が所管するもの

③ 図書館調査票

(ア) 図書館法第2条に規定する図書館

(イ) 図書館法第29条に規定する図書館同種施設のうち、地方公共団体が設置したもの

④ 博物館調査票

(ア) 博物館法第2条に規定する博物館

(イ) 博物館法第29条に規定する博物館に相当する施設

(ウ) 博物館と同種の事業を行い、博物館法第29条に規定する博物館に相当する施設と同等以上の規模の施設

⑤ 青少年教育施設調査票

青少年のために団体宿泊訓練又は各種の研修を行い、あわせてその施設を青少年の利用に供する目的で、地方公共団体又は独立行政法人が設置した社会教育施設

⑥ 女性教育施設調査票

女性又は女性教育指導者のために各種の研修又は情報提供等を行い、あわせてその施設を女性の

利用に供する目的で、地方公共団体、独立行政法人又は一般社団法人・一般財団法人・公益社団法人・公益財団法人が設置した社会教育施設

⑦ 体育施設調査票

一般の利用に供する目的で地方公共団体、独立行政法人又は民間が設置した体育館、水泳プール及び運動場等のスポーツ施設

民間が設置したスポーツ施設については、日本標準産業分類の生活関連サービス業、娯楽業（スポーツ施設提供業、体育館、ゴルフ場、ゴルフ練習場、ボウリング場、テニス場、バッチィング・テニス練習場、フィットネスクラブ）及び教育、学習支援業（スポーツ・健康教授業）に該当する施設

⑧ 劇場、音楽堂等調査票

地方公共団体、独立行政法人又は民間が設置する劇場、音楽堂等（劇場、音楽堂、文化会館、市民会館、文化センター等）で座席数300以上のホールを有するもの

⑨ 生涯学習センター調査票

地域における生涯学習を推進するための中心機関として地方公共団体が設置した施設

4 報告を求める個人又は法人その他の団体

(1) 報告者数 70,360（平成30年度社会教育調査実績）

（内訳）都道府県・市町村教育委員会 1,792、公民館 14,281、図書館 3,360、博物館 1,286、博物館類似施設 4,452、青少年教育施設 891、女性教育施設 358、社会体育施設 26,693、民間体育施設 14,942、劇場、音楽堂等 1,827、生涯学習センター478

(2) 選定の方法（☒全数 ☐無作為抽出（☐全数階層あり） ☐有意抽出）

- ① 公民館調査票・・・文部科学省が保管する「社会教育施設等名称ファイル 公民館」名簿から選定。
- ② 図書館調査票・・・文部科学省が保管する「社会教育施設等名称ファイル 図書館」名簿から選定。
- ③ 博物館調査票・・・文部科学省が保管する「社会教育施設等名称ファイル 博物館」名簿及び「社会教育施設等名称ファイル 博物館類似施設」名簿から選定。
- ④ 青少年教育施設調査票・・・文部科学省が保管する「社会教育施設等名称ファイル 青少年教育施設」名簿から選定。
- ⑤ 女性教育施設調査票・・・文部科学省が保管する「社会教育施設等名称ファイル 女性教育施設」名簿から選定。
- ⑥ 体育施設調査票・・・「社会体育施設」については文部科学省が保管する「社会教育施設等名称ファイル 社会体育施設」名簿から選定。「民間体育施設」については「事業所母集団データベース

ス」から選定。

⑦ 劇場、音楽堂等調査票・・・文部科学省が保管する「社会教育施設等名称ファイル 劇場、音楽堂等」名簿から選定。

⑧ 生涯学習センター調査票・・・文部科学省が保管する「社会教育施設等名称ファイル 生涯学習センター」名簿から選定。

※「社会教育施設等名称ファイル」は、前回調査の名簿をもとに、事業所母集団データベースを活用しつつ、都道府県教育委員会及び市町村教育委員会が新設、変更、廃止等の更新を行い作成する。民間体育施設については、前記3（2）⑦で定めた範囲の事業所の名簿を事業所母集団データベースから作成する。

（3）報告義務者

ア 調査の報告義務者は次のとおりとする。

- ① 公民館調査票……………(ア) 市町村立及び私立の公民館の長
(イ) 市町村立の公民館類似施設の長
- ② 図書館調査票……………(ア) 都道府県立、市町村立及び私立の図書館の長
(イ) 都道府県立及び市町村立の図書館同種施設の長
- ③ 博物館調査票……………(ア) 国立及び独立行政法人立（国立大学法人及び大学共同利用機関法人を含む。）の博物館相当施設及び博物館類似施設の長
(イ) 都道府県立、市町村立及び私立の博物館、博物館相当施設及び博物館類似施設（都道府県（市町村）が設立団体である地方独立行政法人が設置する博物館相当施設及び博物館類似施設を含む。）の長
- ④ 青少年教育施設調査票……都道府県立、市町村立及び独立行政法人立の青少年教育施設の長
- ⑤ 女性教育施設調査票……都道府県立、市町村立、独立行政法人立及び私立の女性教育施設の長
- ⑥ 体育施設調査票……………都道府県立、市町村立、独立行政法人立及び私立の体育施設の長
- ⑦ 劇場、音楽堂等調査票……都道府県立、市町村立、独立行政法人立及び私立の劇場、音楽堂等の長
- ⑧ 生涯学習センター調査票…都道府県立及び市町村立の生涯学習センターの長

イ 地方公共団体の長又は教育委員会が作成する調査票は次のとおりとする。

- ① 社会教育行政調査票……………(ア) 都道府県教育委員会
(イ) 市町村教育委員会
- ② 体育施設調査票……………施設の長が置かれていない場合に限り、当該施設を設置する地方公共団体の長又は教育委員会

5 報告を求める事項及びその基準となる期日又は期間

(1) 報告を求める事項（詳細は「調査事項一覧」を参照）

ア 社会教育行政調査票

様式第1号に定める調査票により、次の事項を調査する。

- ① 教育委員会事務局の社会教育関係職員に関する事項 ② 社会教育委員等に関する事項
- ③ 社会教育関連事業の実施状況

イ 公民館調査票

様式第2号に定める調査票により、次の事項を調査する。

- ① 名称及び所在地 ② 施設の種別 ③ 設置者及び管理者に関する事項
- ④ 職員に関する事項 ⑤ 施設・設備に関する事項 ⑥ 事業実施に関する状況
- ⑦ 施設の利用状況 ⑧ ボランティア活動に関する事項 ⑨ 公民館運営審議会等の設置状況
- ⑩ 運営状況に関する評価の実施状況 ⑪ 耐震診断の実施状況

ウ 図書館調査票

様式第3号に定める調査票により、次の事項を調査する。

- ① 名称及び所在地 ② 本館又は分館の別 ③ 設置者及び管理者に関する事項
- ④ 職員に関する事項 ⑤ 施設・設備に関する事項 ⑥ 事業実施に関する事項
- ⑦ 資料の状況 ⑧ ボランティア活動に関する事項 ⑨ 図書館協議会等の設置状況
- ⑩ 運営状況に関する評価の実施状況

エ 博物館調査票

様式第4号に定める調査票により、次の事項を調査する。

- ① 名称及び所在地 ② 施設の種別 ③ 設置者及び管理者に関する事項
- ④ 職員に関する事項 ⑤ 施設・設備に関する事項 ⑥ 事業実施に関する事項
- ⑦ 資料の状況 ⑧ ボランティア活動に関する事項 ⑨ 博物館協議会等の設置状況
- ⑩ 運営状況に関する評価の実施状況

オ 青少年教育施設調査票

様式第5号に定める調査票により、次の事項を調査する。

- ① 名称及び所在地 ② 施設の種別 ③ 設置者及び管理者に関する事項
- ④ 職員に関する事項 ⑤ 施設・設備に関する事項 ⑥ 事業実施に関する事項
- ⑦ 施設の利用状況 ⑧ ボランティア活動に関する事項 ⑨ 運営状況に関する評価の実施状況

カ 女性教育施設調査票

様式第6号に定める調査票により、次の事項を調査する。

- ① 名称及び所在地 ② 設置者及び管理者に関する事項 ③ 職員に関する事項

- ④ 施設・設備に関する事項 ⑤ 事業実施に関する事項 ⑥ 施設の利用状況
⑦ ボランティア活動に関する事項 ⑧ 運営状況に関する評価の実施状況

キ 体育施設調査票

様式第7号に定める調査票により、次の事項を調査する。

- ① 名称及び所在地 ② 設置者及び管理者に関する事項 ③ 施設の種類
④ 職員に関する事項 ⑤ 施設・設備に関する事項 ⑥ 事業実施に関する事項
⑦ ボランティア活動に関する事項 ⑧ 運営状況に関する評価の実施状況

ク 劇場、音楽堂等調査票

様式第8号に定める調査票により、次の事項を調査する。

- ① 名称及び所在地 ② 設置者及び管理者に関する事項 ③ 職員に関する事項
④ 施設・設備に関する事項 ⑤ 事業実施に関する事項 ⑥ ボランティア活動に関する事項
⑦ 運営状況に関する評価の実施状況

ケ 生涯学習センター調査票

様式第9号に定める調査票により、次の事項を調査する。

- ① 名称及び所在地 ② 設置者及び管理者に関する事項 ③ 職員に関する事項
④ 施設・設備に関する事項 ⑤ 事業実施に関する事項 ⑥ 施設の利用状況
⑦ ボランティア活動に関する事項 ⑧ 運営状況に関する評価の実施状況

〔集計しない事項の有無〕 無■ 有□

(2) 基準となる期日又は期間

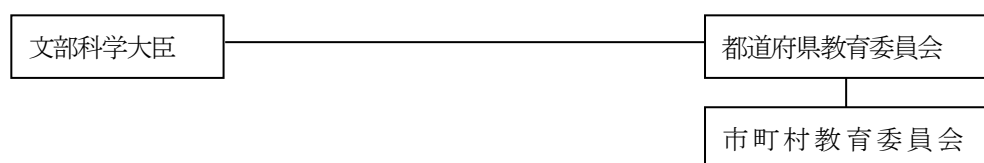
令和3年10月1日現在

6 報告を求めるために用いる方法

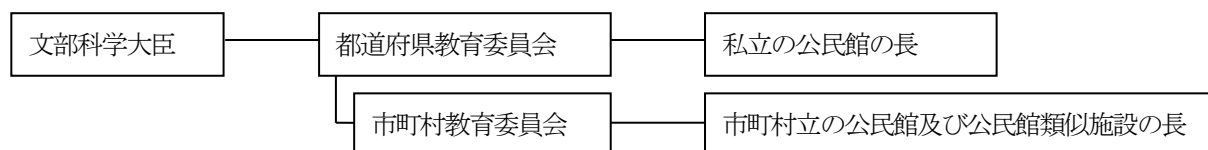
(1) 調査系統

調査票の配布及び取集の系統は、次のとおりとする。

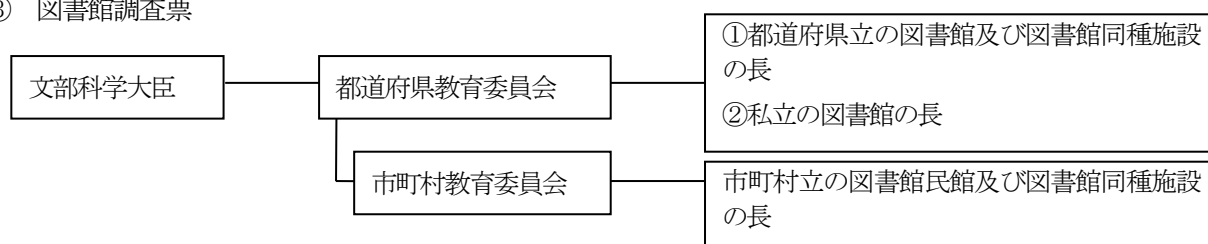
① 社会教育行政調査票



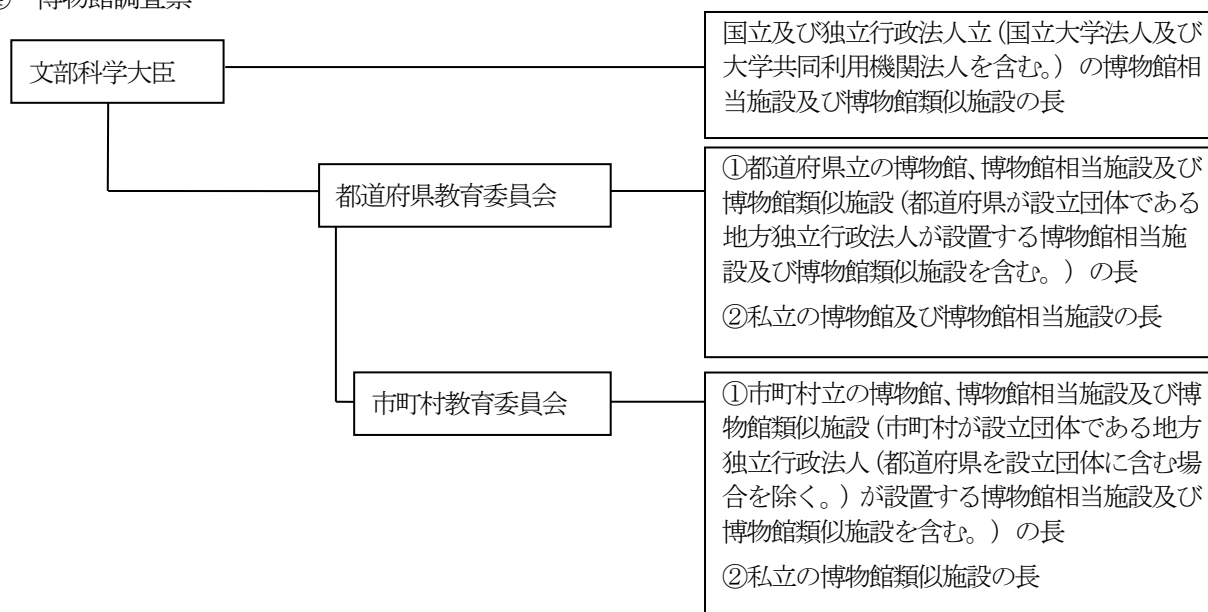
② 公民館調査票



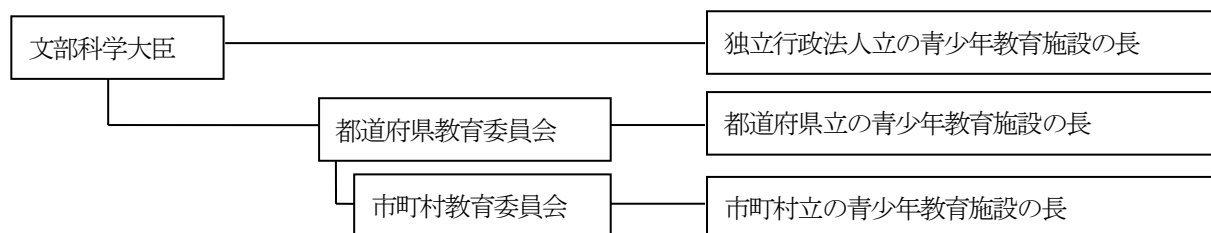
③ 図書館調査票



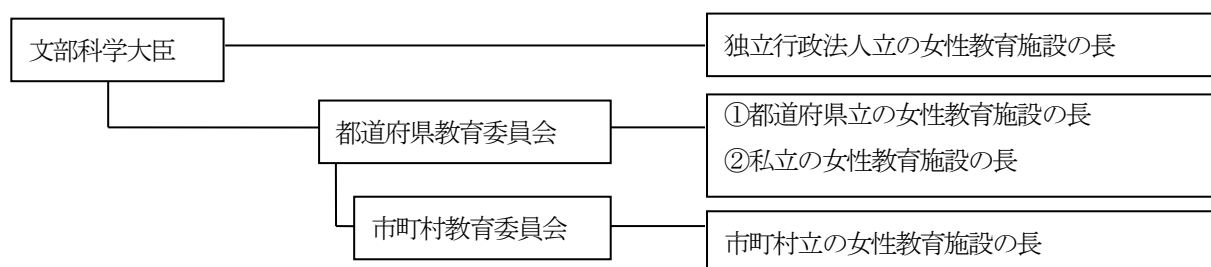
④ 博物館調査票



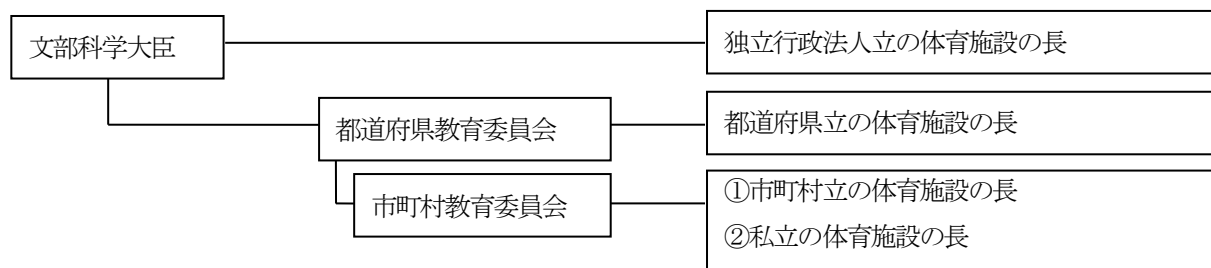
⑤ 青少年教育施設調査票



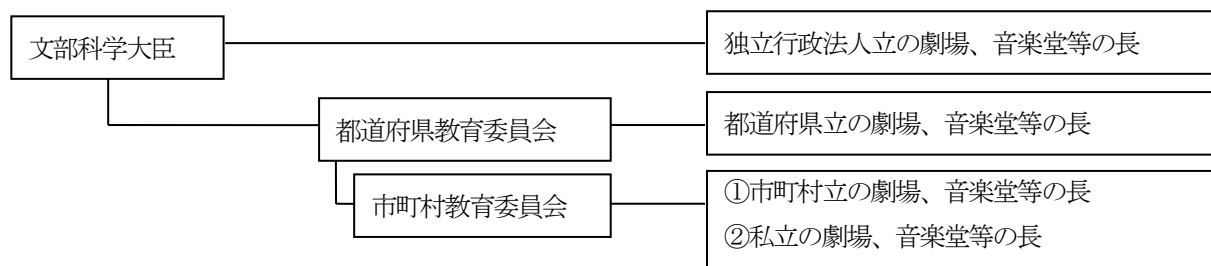
⑥ 女性教育施設調査票



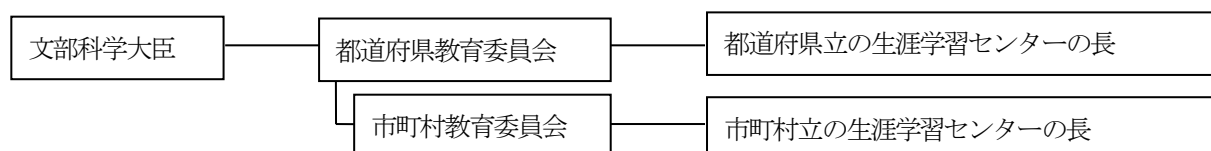
⑦ 体育施設調査票



⑧ 劇場、音楽堂等調査票



⑨ 生涯学習センター調査票



(2) 調査方法

■郵送調査 ■オンライン調査 (■政府統計共同利用システム □独自のシステム □電子メール)
□調査員調査 □その他 ()

〔調査方法の概要〕

ア 調査票の配布・提出は次のとおりとする。

- ① 文部科学大臣は、直接又は都道府県教育委員会若しくは市町村教育委員会を通じて、報告義務者に調査票を配布する。
- ② 報告義務者は、調査票の配布及び取集の系統に従って、文部科学大臣、都道府県教育委員会又は市町村教育委員会に調査票を提出する。

イ 報告義務者が調査票を提出する期日は次のとおりとする。

- ① 文部科学大臣に直接調査票を提出する者 …… 令和3年11月20日(期限日が土曜日又は休日に当たる場合は、その翌平日)
- ② 都道府県教育委員会又は市町村教育委員会に調査票を提出する者
………… 10月1日～12月10日までの間で都道府県教育委員会
又は市町村教育委員会が定める期日

ウ 市町村教育委員会は、報告義務者から提出された調査票を審査・整理し、これらの調査票と自ら作成した調査票を都道府県教育委員会が定める期日までに都道府県教育委員会に提出する。

エ 都道府県教育委員会は、報告義務者及び市町村教育委員会から提出された調査票を審査・整理し、これらの調査票と自ら作成した調査票を、令和3年12月10日(期限日が土曜日又は休日に当たる場合は、その翌平日)までに文部科学大臣に提出する。

オ オンライン調査システムによる報告

- ① 調査票の提出は、政府統計共同利用システム(以下、「オンライン調査システム」という。)を使用して行うことができる。
- ② オンライン調査システムによって調査票の提出をしようとする者は、あらかじめ、施設名、電話番号等その他必要な事項をオンライン調査システムにより届け出るものとする。
- ③ オンライン調査システムによる調査票の提出については、文部科学省の使用に係る電子計算機に備えられたファイルに記録された時をもって、調査票の取集の系統に従い、文部科学大臣又は都道府県教育委員会に提出されたものとみなす。
- ④ オンライン調査システムによる電子調査票の提出を廃止する者は、別紙様式により文部科学大臣に届け出るものとする。

7 報告を求める期間

(1) 調査の周期

☐ 1 回限り ☐ 毎月 ☐ 四半期 ☐ 1 年 ☐ 2 年 ☒ 3 年 ☐ 5 年 ☐ 不定期 ☐ その他 ()

(1 年を超える場合又は不定期の場合の直近の実施年：平成30年)

(2) 調査の実施期間又は調査票の提出期限

令和3年10月1日～12月10日(期限日が土曜日又は休日に当たる場合は、その翌平日)

8 集計事項

次の事項について集計する。(詳細は、別添「集計事項」を参照。)

ア 社会教育行政調査票

- ① 教育委員会事務局の職名別社会教育関係職員数 ② 社会教育主事の設置状況
- ③ 社会教育委員及び社会教育関係指導員数
- ④ 社会教育関連事業実施件数及び参加者数

イ 公民館調査票

- ① 設置者別、種類別施設数 ② 職員数 ③ 建物の単独・複合別施設数
- ④ 建物の構造別施設数 ⑤ 施設・設備の状況 ⑥ 事業実施件数及び参加者数
- ⑦ 開館状況 ⑧ 利用団体及び利用者数 ⑨ ボランティアの活動状況
- ⑩ 公民館運営審議会等の設置施設数 ⑪ 運営状況に関する評価の実施状況
- ⑫ 耐震診断の実施状況

ウ 図書館調査票

- ① 設置者別施設数 ② 職員数 ③ 建物の単独・複合別施設数
- ④ 建物の構造別施設数 ⑤ 施設・設備の状況
- ⑥ 日本10進分類別等図書冊数 ⑦ 登録者数、帯出者数及び貸出冊数
- ⑧ 事業実施件数及び参加者数 ⑨ 開館状況 ⑩ ボランティアの活動状況
- ⑪ 図書館協議会等の設置館数 ⑫ 運営状況に関する評価の実施状況

エ 博物館調査票

- ① 設置者別、種類別施設数 ② 職員数
- ③ 登録(指定)年別、建物の単独・複合別施設数
- ④ 土地面積及び建物面積別施設数 ⑤ 施設・設備の状況 ⑥ 種類別資料数
- ⑦ 開館状況 ⑧ 入館者数 ⑨ ボランティアの活動状況
- ⑩ 博物館協議会等の設置館数 ⑪ 運営状況に関する評価の実施状況

オ 青少年教育施設調査票

- ① 設置者別、種類別施設数 ② 職員数
- ③ 設置年別、建物の単独・複合別施設数 ④ 建物の構造別施設数
- ⑤ 施設・設備の状況 ⑥ 事業実施件数及び参加者数 ⑦ 利用者数
- ⑧ 開館状況 ⑨ ボランティアの活動状況 ⑩ 運営状況に関する評価の実施状況

カ 女性教育施設調査票

- ① 設置者別、種類別施設数 ② 職員数
- ③ 設置年別、建物の単独・複合別施設数 ④ 建物の構造別施設数
- ⑤ 施設・設備の状況 ⑥ 事業実施件数及び参加者数 ⑦ 利用者数
- ⑧ 開館状況 ⑨ ボランティアの活動状況 ⑩ 運営状況に関する評価の実施状況

キ 体育施設調査票

- ① 設置者別、種類別施設数 ② 職員数 ③ 施設の種類の別、規模別施設数
- ④ 開設状況 ⑤ 事業実施件数及び参加者数 ⑥ 利用者数
- ⑦ ボランティアの活動状況 ⑧ 運営状況に関する評価の実施状況

ク 劇場、音楽堂等調査票

- ① 設置者別、種類別施設数 ② 職員数 ③ 建物面積別施設数
- ④ 施設・設備の状況 ⑤ 開館状況 ⑥ 事業実施件数及び参加者数
- ⑦ ボランティアの活動状況 ⑧ 運営状況に関する評価の実施状況

ケ 生涯学習センター調査票

- ① 設置者別、種類別施設数 ② 職員数 ③ 建物の単独・複合別施設数
- ④ 建物の構造別施設数 ⑤ 施設・設備の状況 ⑥ 事業実施件数及び参加者数
- ⑦ 開館状況 ⑧ 利用団体及び利用者数 ⑨ ボランティアの活動状況
- ⑩ 運営状況に関する評価の実施状況

9 調査結果の公表の方法及び期日

(1) 公表の方法 (■e-Stat □インターネット (e-Stat以外) ■印刷物 □閲覧)

(2) 公表の期日

この調査の結果は、令和4年7月頃に「社会教育調査中間報告」として一部を刊行物及びインターネットに掲載して公表し、その翌年3月頃に「社会教育調査報告書」として刊行物及びインターネットに掲載して公表する。また、閲覧公表については、報告書刊行以降、順次インターネットに掲載する。

10 使用する統計基準

☒使用する→☒日本標準産業分類 ☐日本標準職業分類 ☐その他（ ）

☐使用しない

※本調査は、社会教育施設の設置、専門職員の配置、学習機会の提供等の基本的な事項を明らかにすることを目的とする調査であり、基本的には、調査対象の範囲の確定及び集計結果の表示に、統計基準を用いないが、民間体育施設に係る調査については、調査対象範囲確定に当たって、日本標準産業分類を使用する。

11 調査票情報の保存期間及び保存責任者

調 査 票 等	保 存 期 間	保 存 責 任 者
記入済み調査票	1年間	文部科学大臣
調査票の内容を収録した磁気媒体	永年	同上
関係書類	1年間	都道府県教育委員会

12 立入検査等の対象とすることができる事項

調査事項一覧

ア 社会教育行政調査票

教育委員会事務局の社会教育関係職員数_専任・兼任・非常勤の別_性別
教育委員会事務局の社会教育関係職員数_社会体育担当_専任・兼任・非常勤の別_性別
教育委員会事務局の社会教育関係職員数_社会教育・社会体育担当_専任・兼任・非常勤の別_性別
社会教育委員_社会教育委員数_学校教育関係者_性別
社会教育委員_社会教育委員数_社会教育関係者_性別
社会教育委員_社会教育委員数_家庭教育の向上に資する活動を行う者_性別
社会教育委員_社会教育委員数_学識経験者_性別
社会教育委員_社会教育委員数_その他条例で定める者_性別
社会教育委員_社会教育委員の会議(年度間の開催回数)
社会教育関係指導員数_社会教育指導員_性別
社会教育関係指導員数_スポーツ推進委員_性別
社会教育関係指導員数_各種指導員_実人数_性別
社会教育関係指導員数_各種指導員_延人数_青少年教育関係_性別
社会教育関係指導員数_各種指導員_延人数_女性教育関係_性別
社会教育関係指導員数_各種指導員_延人数_家庭教育関係_性別
社会教育関係指導員数_各種指導員_延人数_社会体育関係_性別
社会教育関係指導員数_各種指導員_延人数_その他_性別
情報提供方法
教育委員会における社会教育関連事業の実施状況及び補助団体数_指導者研修_対象別_実施件数
教育委員会における社会教育関連事業の実施状況及び補助団体数_指導者研修_対象別_参加者数
教育委員会における社会教育関連事業の実施状況及び補助団体数_諸集会_主催・共催の別_実施件数
教育委員会における社会教育関連事業の実施状況及び補助団体数_諸集会_主催・共催の別_参加者数
教育委員会における社会教育関連事業の実施状況及び補助団体数_開設場所別_学級・講座数
教育委員会における社会教育関連事業の実施状況及び補助団体数_民間社会教育事業者との連携・協力の状況_営利・非営利の別_学級・講座
教育委員会における社会教育関連事業の実施状況及び補助団体数_民間社会教育事業者との連携・協力の状況_営利・非営利の別_諸集会
教育委員会における社会教育関連事業の実施状況及び補助団体数_補助団体数
教育委員会における社会教育関連事業の実施状況及び補助団体数_社会教育学級・講座_実施件数_計
教育委員会における社会教育関連事業の実施状況及び補助団体数_社会教育学級・講座_学級生数及び受講者数_性別
首長部局における事業実施状況_諸集会_主催・共催の別_実施件数
首長部局における事業実施状況_諸集会_主催・共催の別_参加者数
首長部局における事業実施状況_指導者研修事業_実施件数
首長部局における事業実施状況_指導者研修事業_参加者数
首長部局における事業実施状況_補助団体数
首長部局における事業実施状況_情報提供方法
首長部局における事業実施状況_学級・講座を実施した関連施設数
首長部局における事業実施状況_学級・講座_実施件数_計
首長部局における事業実施状況_学級・講座_学級生数及び受講者数_性別

イ 公民館調査票

施設の種別
設置者
指定管理の相手先
職員数_専任・兼任・非常勤・指定管理者の別_性別_職名別
職員に対する研修の実施の有無
施設・設備の状況_開館年
施設・設備の状況_建物の単独・複合の別
施設・設備の状況_建築年
施設・設備の状況_建物の構造別
施設・設備の状況_建物の総面積_専用
施設・設備の状況_建物の総面積_共用
施設・設備の状況_施設・設備の有無
施設・設備の状況_コンピュータの導入状況_コンピュータの設置台数
施設・設備の状況_受動喫煙防止のための対策の方法
公民館運営審議会等の設置状況
公民館運営審議会等の設置状況_公民館運営審議会等の構成
ボランティア活動状況_ボランティア登録数_団体_登録団体数
ボランティア活動状況_ボランティア登録数_団体_登録者数_性別
ボランティア活動状況_ボランティア登録数_個人_登録者数_性別
ボランティア活動状況_ボランティアに対する研修の有無
ボランティア活動状況_ボランティア活動の種類
開館の状況_年間開館日数
開館の状況_標準開館時間_開館時間
開館の状況_標準開館時間_閉館時間
開館の状況_通常における日曜日又は祝日の開館の有無
利用状況_団体利用_団体種別_延べ団体数
利用状況_団体利用_団体種別_延べ利用者数
利用状況_個人利用_延べ利用者数
事業実施状況_諸集会_主催・共催の別_内容別_実施件数
事業実施状況_諸集会_主催・共催の別_内容別_参加者数
事業実施状況_託児サービスを実施した諸集会数
事業実施状況_民間社会教育事業者との連携・協力の状況_営利・非営利の別_学級・講座
事業実施状況_民間社会教育事業者との連携・協力の状況_営利・非営利の別_諸集会
事業実施状況_諸集会及び学級・講座の共催相手
事業実施状況_情報提供方法
運営状況に関する評価の実施状況_自己評価
運営状況に関する評価の実施状況_外部評価
運営状況に関する評価の実施状況_評価結果を公表している
耐震診断の実施状況_昭和 56 年の耐震基準の改正前に建築
耐震診断の実施状況_地方公共団体による避難所としての指定の有無
事業実施状況_学級・講座_実施件数_計
事業実施状況_学級・講座_学級生数及び受講者数_性別

ウ 図書館調査票

本館・分館の別
設置者
所管別
指定管理の相手先
職員数_専任・兼任・非常勤・指定管理者の別_性別_職名別
職員に対する研修の実施の有無
職員に対する研修の実施の有無_研修の実施(派遣)先
図書館協議会等の設置状況
施設・設備の状況_開館年
施設・設備の状況_建物の単独・複合の別
施設・設備の状況_建築年
施設・設備の状況_建物の構造別
施設・設備の状況_建物の総面積_専用
施設・設備の状況_建物の総面積_共用
施設・設備の状況_施設・設備の有無
施設・設備の状況_自動車文庫
施設・設備の状況_コンピュータの導入状況_用途
施設・設備の状況_コンピュータの導入状況_他の図書館とのオンライン化の状況
施設・設備の状況_コンピュータの導入状況_コンピュータの設置台数
施設・設備の状況_受動喫煙防止のための対策の方法
資料の状況_図書の総冊数
資料の状況_図書の日本10進分類等別冊数
資料の状況_洋書
資料の状況_児童用図書
資料の状況_開架式図書
資料の状況_年度間の図書の受入冊数
資料の状況_雑誌の保有数
資料の状況_視聴覚資料の保有数
資料の状況_録音図書等の保有数
利用可能な電子書籍のタイトル数
利用可能なデータベースの種類数
ボランティア活動状況_ボランティア登録数_団体_登録団体数
ボランティア活動状況_ボランティア登録数_団体_登録者数_性別
ボランティア活動状況_ボランティア登録数_個人_登録者数_性別
ボランティア活動状況_ボランティアに対する研修の有無
ボランティア活動状況_ボランティア活動の種類
事業実施状況_開館の状況_年間開館日数
事業実施状況_開館の状況_標準開館時間_開館時間
事業実施状況_開館の状況_標準開館時間_閉館時間
事業実施状況_開館の状況_通常における日曜日又は祝日の開館の有無
事業実施状況_図書等の貸出業務_登録者数
事業実施状況_図書等の貸出業務_帯出者数

事業実施状況_図書等の貸出業務_貸出冊数
事業実施状況_図書等の貸出業務_視聴覚資料の貸出数
事業実施状況_レファレンスサービス
事業実施状況_図書資料の図書館間相互貸借の実施状況
事業実施状況_その他の事業実施状況_読書会・研究会_実施件数
事業実施状況_その他の事業実施状況_読書会・研究会_参加者数
事業実施状況_その他の事業実施状況_鑑賞会・映写会_実施件数
事業実施状況_その他の事業実施状況_鑑賞会・映写会_参加者数
事業実施状況_その他の事業実施状況_資料展示会_実施件数
事業実施状況_民間社会教育事業者との連携・協力の状況_営利・非営利の別
事業実施状況_共催相手
事業実施状況_情報提供方法
運営状況に関する評価の実施状況_自己評価
運営状況に関する評価の実施状況_外部評価
運営状況に関する評価の実施状況_評価結果を公表している

エ 博物館調査票

施設の別
施設の種別
設置者
所管別
指定管理の相手先
職員数_専任・兼任・非常勤・指定管理者_性別_職名別
職員に対する研修の実施の有無
職員に対する研修の実施の有無_研修の実施先
博物館協議会等の設置状況
施設・設備の状況_開館年
施設・設備の状況_登録又は指定年
施設・設備の状況_建物の単独・複合の別
施設・設備の状況_建築年
施設・設備の状況_建物の構造別
施設・設備の状況_土地面積
施設・設備の状況_建物の総面積_専用
施設・設備の状況_建物の総面積_共用
施設・設備の状況_施設・設備の有無
施設・設備の状況_コンピュータの導入状況_コンピュータの設置台数
施設・設備の状況_受動喫煙防止のための対策の方法
資料の状況_人文科学資料_古美術資料_実物
資料の状況_人文科学資料_古美術資料_標本
資料の状況_人文科学資料_古美術資料_模型(模写)
資料の状況_人文科学資料_近代美術資料_実物
資料の状況_人文科学資料_近代美術資料_標本
資料の状況_人文科学資料_近代美術資料_模型(模写)

資料の状況_人文科学資料_考古学資料_実物
資料の状況_人文科学資料_考古学資料_標本
資料の状況_人文科学資料_考古学資料_模型(模写)
資料の状況_人文科学資料_民俗資料_実物
資料の状況_人文科学資料_民俗資料_標本
資料の状況_人文科学資料_民俗資料_模型(模写)
資料の状況_人文科学資料_民族・人類学資料_実物
資料の状況_人文科学資料_民族・人類学資料_標本
資料の状況_人文科学資料_民族・人類学資料_模型(模写)
資料の状況_人文科学資料_歴史資料_実物
資料の状況_人文科学資料_歴史資料_標本
資料の状況_人文科学資料_歴史資料_模型(模写)
資料の状況_人文科学資料_その他の資料_実物
資料の状況_人文科学資料_その他の資料_標本
資料の状況_人文科学資料_その他の資料_模型(模写)
資料の状況_人文科学資料_図書_実物
資料の状況_人文科学資料_写真_実物
資料の状況_人文科学資料_その他_実物
資料の状況_自然科学資料_動物資料_実物
資料の状況_自然科学資料_動物資料_標本
資料の状況_自然科学資料_動物資料_模型(模写)
資料の状況_自然科学資料_植物資料_実物
資料の状況_自然科学資料_植物資料_標本
資料の状況_自然科学資料_植物資料_模型(模写)
資料の状況_自然科学資料_地学資料_実物
資料の状況_自然科学資料_地学資料_標本
資料の状況_自然科学資料_地学資料_模型(模写)
資料の状況_自然科学資料_理化学資料_実物
資料の状況_自然科学資料_理化学資料_標本
資料の状況_自然科学資料_理化学資料_模型(模写)
資料の状況_自然科学資料_天文資料_実物
資料の状況_自然科学資料_天文資料_標本
資料の状況_自然科学資料_天文資料_模型(模写)
資料の状況_自然科学資料_その他の資料_実物
資料の状況_自然科学資料_その他の資料_標本
資料の状況_自然科学資料_その他の資料_模型(模写)
資料の状況_自然科学資料_図書_実物
資料の状況_自然科学資料_写真_実物
資料の状況_自然科学資料_その他_実物
ボランティア活動状況_ボランティア登録数_団体_登録団体数
ボランティア活動状況_ボランティア登録数_団体_登録者数_性別
ボランティア活動状況_ボランティア登録数_個人_登録者数_性別
ボランティア活動状況_ボランティアに対する研修の有無

ボランティア活動状況_ボランティア活動の種類
事業実施状況_開館の状況_年間開館日数
事業実施状況_開館の状況_標準開館時間_開館時間
事業実施状況_開館の状況_標準開館時間_閉館時間
事業実施状況_開館の状況_通常における日曜日又は祝日の開館の有無
事業実施状況_開館の状況_入館料の有無
事業実施状況_開館の状況_入館料の有無_大人一人あたりの通常の常設(平常)展の料金
事業実施状況_開館の状況_入館料の減免措置の有無
事業実施状況_開館の状況_特別展の開催の有無
事業実施状況_開館の状況_特別展の開催の有無_開催回数
事業実施状況_開館の状況_特別展の開催の有無_開催日数
事業実施状況_入館者総数
事業実施状況_その他の事業実施状況_講演会_実施件数
事業実施状況_その他の事業実施状況_講演会_参加者数
事業実施状況_その他の事業実施状況_研究会_実施件数
事業実施状況_その他の事業実施状況_研究会_参加者数
事業実施状況_その他の事業実施状況_学級・講座_実施件数
事業実施状況_その他の事業実施状況_学級・講座_参加者数
事業実施状況_その他の事業実施状況_映写会等_実施件数
事業実施状況_その他の事業実施状況_映写会等_参加者数
事業実施状況_民間社会教育事業者との連携・協力の状況_営利・非営利の別
事業実施状況_共催相手
事業実施状況_情報提供方法
運営状況に関する評価の実施状況_自己評価
運営状況に関する評価の実施状況_外部評価
運営状況に関する評価の実施状況_評価結果を公表している

オ 青少年教育施設調査票

施設の種別
設置者
所管別
指定管理の相手先
職員数_専任・兼任・非常勤・指定管理者_性別_職名別
施設・設備の状況_開館年
施設・設備の状況_建物の単独・複合の別
施設・設備の状況_建築年
施設・設備の状況_建物の構造別
施設・設備の状況_建物の総面積_専用
施設・設備の状況_建物の総面積_共用
施設・設備の状況_施設・設備の有無
施設・設備の状況_コンピュータの導入状況
施設・設備の状況_受動喫煙防止のための対策の方法
ボランティア活動状況_ボランティア登録数_団体_登録団体数

ボランティア活動状況_ボランティア登録数_団体_登録者数_性別
ボランティア活動状況_ボランティア登録数_個人_登録者数_性別
ボランティア活動状況_ボランティアに対する研修の有無
ボランティア活動状況_ボランティア活動の種類
開館の状況_年間開館日数
開館の状況_標準開館時間_開館時間
開館の状況_標準開館時間_閉館時間
開館の状況_通常における日曜日又は祝日の開館の有無
利用状況_日帰り_団体別_利用団体数
利用状況_日帰り_団体別_利用人数
利用状況_宿泊_団体別_利用団体数
利用状況_宿泊_団体別_利用人数
利用状況_宿泊_個人利用_利用人数
利用状況_宿泊者の宿泊期間別人数
利用状況_延宿泊者数
事業実施状況_各種事業_内容別_日帰り・宿泊の別_実施件数
事業実施状況_各種事業_内容別_日帰り・宿泊の別_参加者数
事業実施状況_民間社会教育事業者との連携・協力の状況_営利・非営利の別
事業実施状況_共催相手
事業実施状況_学級・講座_学習内容別_学級・講座数_計
事業実施状況_情報提供方法
運営状況に関する評価の実施状況_自己評価
運営状況に関する評価の実施状況_外部評価
運営状況に関する評価の実施状況_評価結果を公表している

カ 女性教育施設調査票

設置者
所管別
指定管理の相手先
職員数_専任・兼任・非常勤・指定管理者_性別_職名別
施設・設備の状況_開館年
施設・設備の状況_建物の単独・複合の別
施設・設備の状況_建築年
施設・設備の状況_建物の構造別
施設・設備の状況_建物の総面積_専用
施設・設備の状況_建物の総面積_共用
施設・設備の状況_施設・設備の有無
施設・設備の状況_コンピュータの導入状況
施設・設備の状況_受動喫煙防止のための対策の方法
ボランティア活動状況_ボランティア登録数_団体_登録団体数
ボランティア活動状況_ボランティア登録数_団体_登録者数_性別
ボランティア活動状況_ボランティア登録数_個人_登録者数_性別
ボランティア活動状況_ボランティアに対する研修の有無

ボランティア活動状況_ボランティア活動の種類
開館の状況_年間開館日数
開館の状況_標準開館時間_開館時間
開館の状況_標準開館時間_閉館時間
開館の状況_通常における日曜日又は祝日の開館の有無
利用状況_団体_利用団体数
利用状況_団体_利用人数_性別
利用状況_個人_利用人数_性別
事業実施状況_各種事業_学級・講座_主催・共催の別_実施件数
事業実施状況_各種事業_学級・講座_主催・共催の別_参加者数_性別
事業実施状況_各種事業_諸集会_講演会・講習会・実習会等_主催・共催の別_実施件数
事業実施状況_各種事業_諸集会_講演会・講習会・実習会等_主催・共催の別_参加者数_性別
事業実施状況_各種事業_諸集会_展示会_主催・共催の別_実施件数
事業実施状況_各種事業_諸集会_展示会_主催・共催の別_参加者数_性別
事業実施状況_各種事業_諸集会_体育・レクリエーション行事_主催・共催の別_実施件数
事業実施状況_各種事業_諸集会_体育・レクリエーション行事_主催・共催の別_参加者数_性別
事業実施状況_各種事業_相談事業_主催・共催の別_実施件数
事業実施状況_各種事業_相談事業_主催・共催の別_参加者数_性別
事業実施状況_民間社会教育事業者との連携・協力の状況_営利・非営利の別
事業実施状況_共催相手
事業実施状況_学級・講座_学習内容別_学級・講座数_計
事業実施状況_学級・講座_学習内容別_学級生数及び受講者数_性別
事業実施状況_託児サービスを実施した諸集会数
事業実施状況_情報提供方法
運営状況に関する評価の実施状況_自己評価
運営状況に関する評価の実施状況_外部評価
運営状況に関する評価の実施状況_評価結果を公表している

キ 体育施設調査票体育施設

設置者
所管別
指定管理の相手先
職員数_専任・兼任・非常勤・指定管理者_性別_職名別
施設・設備の状況_受動喫煙防止のための対策の方法
施設・設備の状況_コンピュータの導入状況
ボランティア活動状況_ボランティア登録数_団体_登録団体数
ボランティア活動状況_ボランティア登録数_団体_登録者数_性別
ボランティア活動状況_ボランティア登録数_個人_登録者数_性別
ボランティア活動状況_ボランティアに対する研修の有無
ボランティア活動状況_ボランティア活動の種類
事業実施状況_各種事業_主催・共催の別_内容別_実施件数
事業実施状況_各種事業_主催・共催の別_内容別_参加者数
事業実施状況_民間社会教育事業者との連携・協力の状況_営利・非営利の別
事業実施状況_共催相手

事業実施状況_情報提供方法
運営状況に関する評価の実施状況_自己評価
運営状況に関する評価の実施状況_外部評価
運営状況に関する評価の実施状況_評価結果を公表している
種類番号
施設・設備の状況_施設の箇所数_規模 1
施設・設備の状況_施設の箇所数_規模 2
施設・設備の状況_施設の箇所数_規模 3
施設・設備の状況_指導系職員の状況_指導系職員のいる施設数
施設・設備の状況_指導系職員の状況_当該施設専属の者
施設・設備の状況_指導系職員の状況_複数施設を兼任する者
施設・設備の状況_施設の開設状況_夜間開設施設数
施設・設備の状況_施設の開設状況_年間利用者数
施設・設備の状況_施設・設備の有無

ク 劇場、音楽堂等調査票

設置者
所管別
指定管理の相手先
職員数_専任・兼任・非常勤・指定管理者_性別_職名別
施設・設備の状況_開館年
施設・設備の状況_建物の単独・複合の別
施設・設備の状況_建築年
施設・設備の状況_建物の構造別
施設・設備の状況_建物の総面積_専用
施設・設備の状況_建物の総面積_共用
施設・設備の状況_施設・設備の有無
施設・設備の状況_受動喫煙防止のための対策の方法
施設・設備の状況_ホールの数_専用
施設・設備の状況_ホールの数_共用
施設・設備の状況_うち固定席 3 0 0 席以上のホールの状況_固定席数
施設・設備の状況_うち固定席 3 0 0 席以上のホールの状況_稼働日数
ボランティア活動状況_ボランティア登録数_団体_登録団体数
ボランティア活動状況_ボランティア登録数_団体_登録者数_性別
ボランティア活動状況_ボランティア登録数_個人_登録者数_性別
ボランティア活動状況_ボランティアに対する研修の有無
ボランティア活動状況_ボランティア活動の種類
開館の状況_年間開館日数
開館の状況_標準開館時間_開館時間
開館の状況_標準開館時間_閉館時間
開館の状況_通常における日曜日又は祝日の開館の有無
事業実施状況_主催共催事業の実施状況_内容別_実施件数
事業実施状況_主催共催事業の実施状況_内容別_入場者数・参加者数

事業実施状況_民間社会教育事業者との連携・協力の状況_営利・非営利の別
事業実施状況_共催相手
事業実施状況_情報提供方法
運営状況に関する評価の実施状況_自己評価
運営状況に関する評価の実施状況_外部評価
運営状況に関する評価の実施状況_評価結果を公表している

ケ 生涯学習センター調査票

設置者
所管別
指定管理の相手先
職員数_専任・兼任・非常勤・指定管理者_性別_職名別
施設・設備の状況_開館年
施設・設備の状況_建物の単独・複合の別
施設・設備の状況_建物の複合相手
施設・設備の状況_建築年
施設・設備の状況_建物の構造別
施設・設備の状況_建物の総面積_専用
施設・設備の状況_建物の総面積_共用
施設・設備の状況_コンピュータの導入状況
施設・設備の状況_受動喫煙防止のための対策の方法
施設・設備の状況_施設・設備の有無
ボランティア活動状況_ボランティア登録数_団体_登録団体数
ボランティア活動状況_ボランティア登録数_団体_登録者数_性別
ボランティア活動状況_ボランティア登録数_個人_登録者数_性別
ボランティア活動状況_ボランティアに対する研修の有無
ボランティア活動状況_ボランティア活動の種類
開館の状況_年間開館日数
開館の状況_標準開館時間_開館時間
開館の状況_標準開館時間_閉館時間
開館の状況_通常における日曜日又は祝日の開館の有無
利用状況_団体利用_延べ団体数
利用状況_団体利用_延べ利用者数
利用状況_個人利用_延べ利用者数
事業実施状況_学習相談_学習相談員
事業実施状況_学習相談_相談件数
事業実施状況_調査・研究事業
事業実施状況_指導者研修_対象別_実施件数
事業実施状況_指導者研修_対象別_参加者数
事業実施状況_諸集会_主催_実施件数
事業実施状況_諸集会_主催_参加者数
事業実施状況_諸集会_共催_実施件数
事業実施状況_諸集会_共催_参加者数
事業実施状況_学習成果の評価の実施の有無

事業実施状況_民間社会教育事業者との連携・協力の状況_営利・非営利の別_学級・講座
事業実施状況_民間社会教育事業者との連携・協力の状況_営利・非営利の別_諸集会
事業実施状況_共催相手
事業実施状況_情報提供方法
運営状況に関する評価の実施状況_自己評価
運営状況に関する評価の実施状況_外部評価
運営状況に関する評価の実施状況_評価結果を公表している
学習内容区分別_事業実施状況_学級・講座_実施件数_計
学習内容区分別_事業実施状況_学級・講座_学級生数及び受講者数_性別
事業実施状況_学級・講座_学級生数及び受講者数_女

集計事項

社会教育行政調査票

(教育委員会)

教育委員会数・教育委員会事務局の社会教育関係職員数（全国）
教育委員会数・教育委員会事務局の社会教育関係職員数（都道府県別）
社会体育担当職員を設置する教育委員会数
社会教育主事・社会教育主事補の設置状況
社会教育委員・社会教育関係指導員の設置状況
教育委員会における社会教育事業の実施状況
教育委員会における社会教育学級・講座の開設状況（全国）
教育委員会における社会教育学級・講座の開設状況（都道府県別）
教育委員会における民間社会教育事業者との連携・協力状況
教育委員会における情報提供方法

(都道府県知事部局・市町村長部局)

都道府県知事部局・市町村長部局における学級・講座の開設状況（全国）
都道府県知事部局・市町村長部局における学級・講座の開設状況（都道府県別）
都道府県知事部局・市町村長部局における学級・講座を実施した関連施設数
都道府県知事部局・市町村長部局における諸集会の実施状況
都道府県知事部局・市町村長部局における指導者研修事業の実施状況及び補助団体数
都道府県知事部局・市町村長部局における情報提供方法

公民館調査票

(公民館)

設置者別指定管理者別公民館数
設置者別本館・分館別公民館数
市（区）町村立公民館の設置状況
公民館の職員数
専任公民館主事数別公民館数
公民館におけるボランティア活動状況
公民館運営審議会等の設置館数
公民館運営審議会等の構成

開館年別建物の単独・複合別公民館数
建築年別構造別公民館数
建物面積別公民館数
公民館の施設・設備の所有館数
公民館におけるコンピュータ導入状況
受動喫煙防止のための対策の実施状況
年間開館日数別日曜日又は祝日開館の有無別公民館数
開館・閉館時刻別公民館数
公民館における学級・講座の開設状況（全国）
公民館における学級・講座の開設状況（都道府県別）
公民館における諸集会の実施状況
公民館における民間社会教育事業者との連携・協力状況
公民館における関係機関との事業の共催状況
公民館における情報提供方法
職員研修の実施（派遣）先別公民館数
公民館の利用状況
運営状況に関する評価の実施状況
耐震診断の実施状況

（公民館類似施設）

設置者別指定管理者別公民館類似施設数
公民館類似施設の職員数
公民館類似施設におけるボランティア活動状況
公民館運営審議会等の設置施設数
開館年別建物の単独・複合別公民館類似施設数
建築年別・構造別公民館類似施設数
建物面積別公民館類似施設数
公民館類似施設の施設・設備の所有施設数
公民館類似施設におけるコンピュータ導入状況
受動喫煙防止のための対策の実施状況
年間開館日数別日曜日又は祝日開館の有無別公民館類似施設数
開館・閉館時刻別公民館類似施設数
公民館類似施設における学級・講座の開設状況（全国）

公民館類似施設における学級・講座の開設状況（都道府県別）
公民館類似施設における諸集会の実施状況（都道府県別）
公民館類似施設における民間社会教育事業者との連携・協力状況
公民館類似施設における関係機関との事業の共催状況
公民館類似施設における情報提供方法
職員研修の実施（派遣）先別公民館類似施設数
公民館類似施設の利用状況
運営状況に関する評価の実施状況
耐震診断の実施状況

図書館調査票

設置者別指定管理者別図書館数
設置者別所管別図書館数（公立のみ）
設置者別本館・分館別図書館数
市（区）町村立図書館の設置状況
図書館の職員数（全国）
図書館の職員数（都道府県別）
専任図書館司書数及び司書補数別図書館数
図書館におけるボランティア活動状況
図書館協議会等の設置館数
開館年別建物の単独・複合別図書館数
建築年別構造別図書館数
建物面積別図書館数
図書館の施設・設備の所有館数
図書館の自動車文庫の台数
図書館におけるコンピュータ導入状況
受動喫煙防止のための対策の実施状況
蔵書冊数別図書館数
図書・雑誌等
年間開館日数別日曜日又は祝日開館の有無別図書館数
開館・閉館時刻別公立図書館数
図書の貸出業務等の実施状況
図書館資料の図書館間相互貸借の実施状況

図書館における事業実施状況
図書館における民間社会教育事業者との連携・協力状況
図書館における関係機関との事業の共催状況
図書館における情報提供方法
職員研修の実施（派遣）先別図書館数
運営状況に関する評価の実施状況

博物館調査票

(博物館)

設置者別指定管理者別博物館数
設置者別登録博物館及び博物館相当施設別博物館数
種類別博物館数
所管別博物館相当施設数（公立のみ）
博物館の職員数（都道府県別）
専任学芸員数及び学芸員補数別博物館数
博物館におけるボランティア活動状況
博物館協議会等の設置館数
開館年別登録（指定）年別建物の単独・複合別博物館数
建築年別構造別博物館数
博物館の土地面積
建物面積別博物館数
博物館の施設・設備の所有館数
博物館におけるコンピュータ導入状況
受動喫煙防止のための対策の実施状況
博物館の資料の状況
年間開館日数別日曜日又は祝日開館の有無別開館時間数別等博物館数
開館・閉館時刻別博物館数
博物館の入館者数（全国）
博物館の入館者数（都道府県別）
博物館における入館料の状況（設置者別）
博物館における入館料の状況（種類別）
博物館における事業実施状況（全国）
博物館における事業実施状況（都道府県別）

博物館における民間社会教育事業者との連携・協力状況

博物館における関係機関との事業の共催状況

博物館における情報提供方法

職員研修の実施（派遣）先別博物館数

運営状況に関する評価の実施状況

（博物館類似施設）

設置者別指定管理者別博物館類似施設数

種類別博物館類似施設数

種類別所管別博物館類似施設数（公立のみ）

博物館類似施設の職員数（都道府県別）

専任学芸員数及び学芸員補数別博物館類似施設数

博物館類似施設におけるボランティア活動状況

博物館協議会等の設置施設数

開館年別建物の単独・複合別博物館類似施設数

建築年別構造別博物館類似施設数

博物館類似施設の土地面積

建物面積別博物館類似施設数

博物館類似施設の施設・設備の所有施設数

博物館類似施設におけるコンピュータ導入状況

受動喫煙防止のための対策の実施状況

博物館類似施設の資料の状況

年間開館日数別日曜日又は祝日開館の有無別開館時間数別等博物館類似施設数

開館・閉館時刻別博物館類似施設数

博物館類似施設の入館者数（全国）

博物館類似施設の入館者数（都道府県別）

博物館類似施設の入館料の状況（設置者別）

博物館類似施設の入館料の状況（種類別）

博物館類似施設における事業実施状況（全国）

博物館類似施設における事業実施状況（都道府県別）

博物館類似施設における民間社会教育事業者との連携・協力状況

博物館類似施設における関係機関との事業の共催状況

博物館類似施設における情報提供方法

職員研修の実施（派遣）先別博物館類似施設数

運営状況に関する評価の実施状況

青少年教育施設調査票

設置者別指定管理者別青少年教育施設数

設置者別種別別青少年教育施設数

設置者別所管別青少年教育施設数（公立のみ）

青少年教育施設の職員数（全国）

青少年教育施設の職員数（都道府県別）

青少年教育施設におけるボランティア活動状況

開館年別建物の単独・複合別青少年教育施設数

建築年別構造別青少年教育施設数

建物面積別青少年教育施設数

青少年教育施設の施設・設備の所有施設数

青少年教育施設における宿泊定員等

青少年教育施設におけるコンピュータ導入状況

受動喫煙防止のための対策の実施状況

年間開館日数別日曜日又は祝日の開館の有無別青少年教育施設数

開館・閉館時刻別青少年教育施設数

青少年教育施設における事業実施状況（全国）

青少年教育施設における事業実施状況（都道府県別）

青少年教育施設における民間社会教育事業者との連携・協力状況

青少年教育施設における関係機関との事業の共催状況

青少年教育施設における情報提供方法

青少年教育施設における学級・講座の開設状況（都道府県別）

青少年教育施設の利用団体数（全国）

青少年教育施設の利用団体・個人別利用者数（全国）

青少年教育施設の利用団体数及び団体・個人別利用者数（都道府県別）

運営状況に関する評価の実施状況

女性教育施設調査票

設置者別指定管理者別女性教育施設数

設置者別所管別女性教育施設数（公立のみ）

女性教育施設の職員数（都道府県）
女性教育施設におけるボランティア活動状況
開館年別建物の単独・複合別女性教育施設数
建築年別・構造別女性教育施設数
建物面積別女性教育施設数
女性教育施設の施設・設備の所有施設数
女性教育施設におけるコンピュータ導入状況
受動喫煙防止のための対策の実施状況
年間開館日数別日曜日又は祝日の開館の有無別女性教育施設数
開館・閉館時刻別女性教育施設数
女性教育施設における学級・講座の開設状況（都道府県別）
女性教育施設における事業実施状況
女性教育施設における民間社会教育事業者との連携・協力状況
女性教育施設における関係機関との事業の共催状況
女性教育施設における情報提供方法
女性教育施設の利用状況
運営状況に関する評価の実施状況

体育施設調査票

（社会体育施設）

設置者別指定管理者別都道府県別社会体育団体数
設置者別所管別種類別社会体育施設数
設置者別所管別都道府県別社会体育施設数
種類別都道府県別社会体育施設数
社会体育施設の職員数
指導系職員の配置状況
社会体育施設におけるボランティア活動状況
設置者別社会体育施設の規模
社会体育施設の種類別施設・設備の状況
社会体育施設の都道府県別施設・設備の状況
受動喫煙防止のための対策の実施状況
社会体育施設の夜間開設（19時～21時）施設数
社会体育施設の利用者数

都道府県別社会体育施設における事業実施状況
社会体育施設における民間社会教育事業者との連携・協力状況
社会体育施設における関係機関との事業の共催状況
社会体育施設における情報提供方法
運営状況に関する評価の実施状況

(民間体育施設)

設置者別種類別民間体育施設数
設置者別都道府県別民間体育施設数及び団体数
種類別都道府県別民間体育施設数
民間体育施設の職員数
指導系職員の配置状況
設置者別民間体育施設の規模
民間体育施設の種類別施設・設備の状況
民間体育施設の都道府県別施設・設備の状況
民間体育施設の夜間開設（19時～21時）施設数
民間体育施設の利用者数
都道府県別民間体育施設における事業実施状況

劇場、音楽堂等調査票

設置者別指定管理者別劇場、音楽堂等数
所管別設置者別劇場、音楽堂等数
劇場、音楽堂等の職員数（都道府県別）
指定管理者別劇場、音楽堂等の職員数
劇場、音楽堂等におけるボランティア活動状況
開館年別建物の単独・複合別劇場、音楽堂等数
建築年別構造別劇場、音楽堂等数
建物面積別劇場、音楽堂等数
劇場、音楽堂等の施設・設備の所有館数
受動喫煙防止のための対策の実施状況
ホール数別劇場、音楽堂等数
劇場、音楽堂等の固定席数別ホール数
劇場、音楽堂等の稼働日数別ホール数

年間開館日数別日曜日又は祝日開館の有無別劇場、音楽堂等数
開館・閉館時刻別劇場、音楽堂等数
劇場、音楽堂等における事業の実施状況
劇場、音楽堂等における民間社会教育事業者との連携・協力状況
劇場、音楽堂等における関係機関との事業の共催状況
劇場、音楽堂等における情報提供方法
運営状況に関する評価の実施状況

生涯学習センター調査票

設置者別指定管理者別生涯学習センター数
設置者別所管別生涯学習センター数
生涯学習センターの職員数（都道府県別）
生涯学習センターにおけるボランティア活動状況
開館年別建物の単独・複合別生涯学習センター数
建築年別構造別生涯学習センター数
建物面積別生涯学習センター数
生涯学習センターの施設・設備の所有館数
受動喫煙防止のための対策の実施状況
生涯学習センターにおけるコンピュータ導入状況
年間開館日数別日曜日又は祝日開館の有無別生涯学習センター数
開館・閉館時刻別生涯学習センター数
生涯学習センターにおける事業実施状況
生涯学習センターにおける指導者研修事業の実施状況
生涯学習センターにおける諸集会の実施状況
生涯学習センターにおける学級・講座の開設状況（全国）
生涯学習センターにおける学級・講座の開設状況（都道府県別）
生涯学習センターの利用状況
生涯学習センターにおける民間社会教育事業者との連携・協力状況
生涯学習センターにおける関係機関との事業の共催状況
生涯学習センターにおける情報提供方法
運営状況に関する評価の実施状況